

セットアップの開始



ENVY¹⁰⁰

HP プリンターの限定保証規定

HP 製品	限定保証期間
プリントメディア	90日
プリンタ	1年
プリントまたはインクカートリッジ	HPインクが空になった時点が、カートリッジに記録されている「保証期間」のいずれか早い時点まで。本保証は、インクの詰め替え、改造、誤使用、または不正な改修が行われたHPインク製品には適用されません。
プリント (顧客が交換可能な製品にのみ適用)	1年
アクセサリ	90日

A. 限定保証の有効範囲
1. Hewlett-Packard (以下 HP) は、ご購入日から上記の指定期間中、設計および製造上の不具合のないことを保証いたします。

2. HP の電液調整が引き起こされた場合は保証しません。HP は、製品操作による HP の限定保証は、製品の通常使用により発生した欠陥のみを対象とします。下記に起因する不具合を含むその他の不具合には適用されません。

a. 不適切なメンテナンスや改修
b. 他社により提供またはサポートされているソフトウェア、部品、またはソフトウェアの使用
c. 製品使用外の操作
d. 不正な改修や、誤使用

4. HP プリンタ製品に HP 製品以外のインクカートリッジやインク詰め替えカートリッジを使用した場合、保証の対象、または HP サポートの対象から外れます。ただし、プリンタの故障や損傷が HP 製品以外の詰め替え用インクカートリッジの使用によって発生した場合 HP は標準時間と要請にて特定の故障または損傷を修理いたします。

5. HP は、保証期間中に HP の保証対象となる製品の不良通知を受け取った場合、HP の判断に従って製品を修理または交換するものとします。

6. HP の保証対象となる欠陥製品の修理や交換が適用範囲で行えない場合、HP は、欠陥通知を受け取ってからかかるべき期間内に購入代金返還を行います。

7. HP は、お客様が欠陥製品を HP へ返却するまで、修理、交換、返還を行う義務はないものとします。

8. 交換製品は、新品、またはそれに類する製品で、機能的には少なくとも交換に出された製品と同等のものとします。

9. HP 製品は、バーヴ、コンボーノートや素材を再利用して製造する場合がありますが、これらの性能は新しいものと同等です。

10. HP の限定保証は、HP 製品が販売されているすべての国と地域で有効とします。出張修理などの追加保証サービス契約については、HP 製品販売国/地域における正規の HP サポートセンター、または正規輸入代理店までご相談ください。

B. 保証の限定
国/地域の法律によって認められる範囲内で、当社および第三者の納入業者のいずれも、保証条件、製品品質、および特定の目的に関して本保証以外に明示的または暗示的に保証をすることはありません。

C. 限定責任
1. 国/地域の法律によって認められる範囲内で、本保証に規定された救済が、お客様のみに限定された唯一の救済になります。

2. 本保証に規定された義務を除いて、HP または第三者は、損傷について、直接的、間接的、特別、偶発的、必然的であらうか、あるいは、契約、不法行為、その他の法的理論に基づくかどうかに関わらず、またそのような損傷の可能性を説明しているかどうかに関わらず、責任を負わないものとします。

D. 国/地域の法律
1. 本保証は、お客様に特定の法的権利が付与されます。この権利は、米国内外の州ごとに異なり、その他の国については国ごとに付与されることがあります。

2. この保証書の内容と国/地域の法律が適合しない場合、本保証書はお客様に適用されない場合があります。たとえば、本保証書の内容と国/地域の法律の下で、一部の警告文と限定保証はお客様に適用されません。たとえば、米国の複数の州、また米国以外の政府 (カリフォルニア州を含む) などでは、以下のとおりとなります。

(例：テキサス)
a. 本保証書の警告文と限定保証を、お客様の法廷権利の制限からあらかしめ除外する場合があります。
b. その他に製造元が保証を認めないことや限定を設けることについて規制すること。

c. お客様に追加の保証権利を提供すること、製造業者が責任を負われない暗黙の保証期間を規定すること、およびお客様の保証期間に対する限定を認めないこと。
3. 本保証の条項は法律の及ぶ範囲内までとし、除外、制限、または修正などとはしないものとします。また、義務づけられた法的権利は、お客様への HP 製品の販売に適用されます。

電氣的仕様

電源コード：8121-0868、8121-1058、8121-1186

入力電圧：100 ~ 240 Vac

入力周波数：50-60 Hz

消費電力：最大 85 W、平均 50 W

注：HP 提供の電源コード以外は使用しないでください。

インクの使用

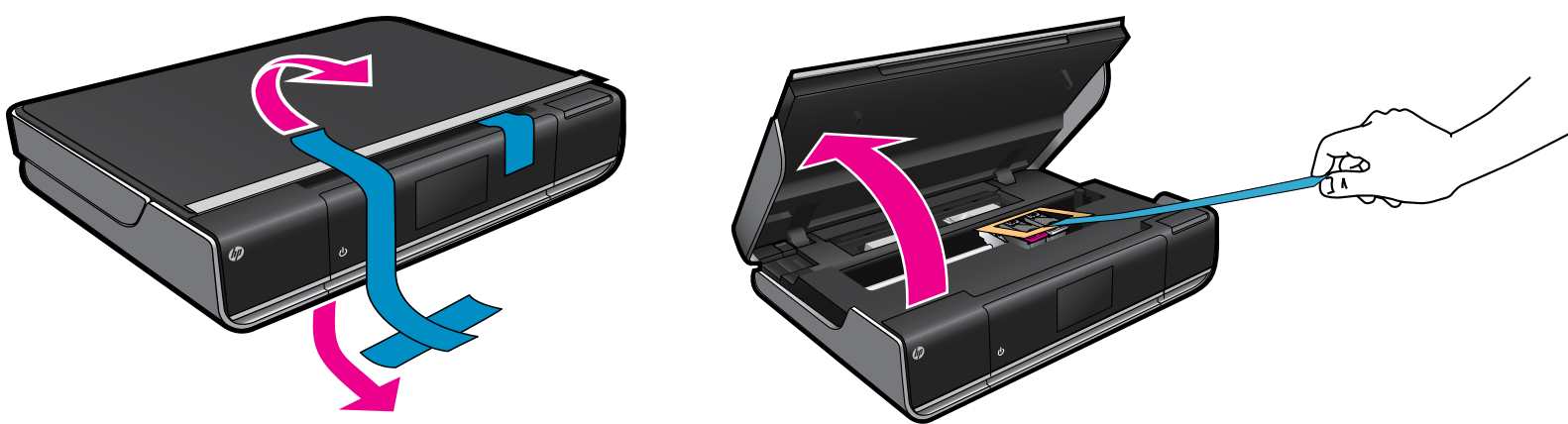
注：カートリッジ内のインクは、印刷処理のさまざまな面で消費されます。初期化処理で、プリントアウトしてインクの印刷準備を行う際や、プリントアウトのクオリティを調整する際にインクも消費されます。また、使用済みカートリッジ内にはある程度のインクが残っています。詳細については、www.hp.com/go/inkusage (英語) を参照してください。



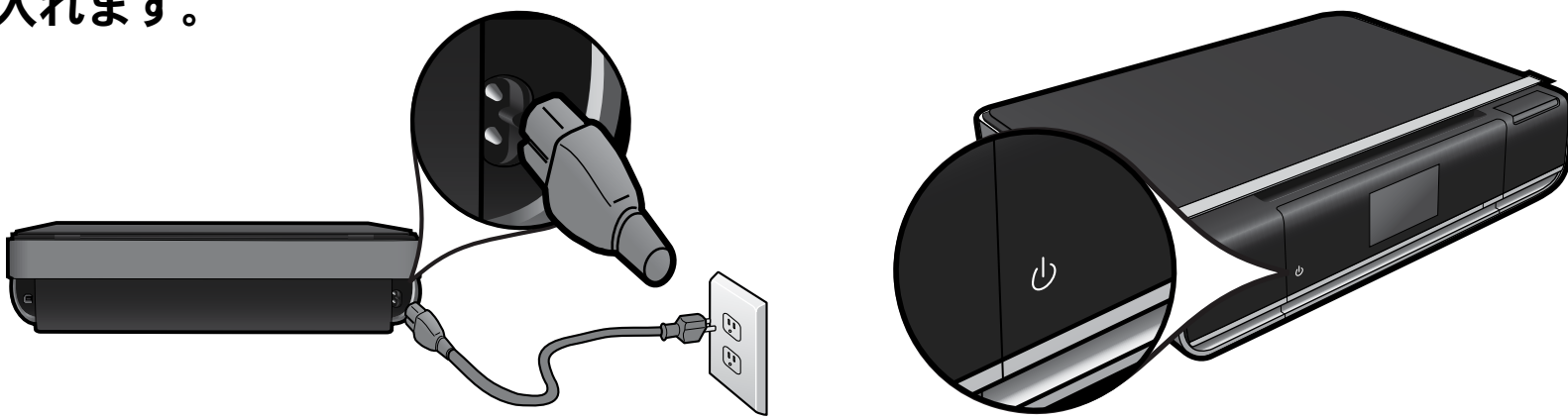
hp ENVY¹⁰⁰ eALL-IN-ONE PRINTER D410 series

ここからスタート...

1 プリンターを箱から出して、テープや梱包材をすべて取り除きます。



2 背面に電源コードを接続します。Ⓞ を 1 回タッチしてプリンターの電源を入れます。



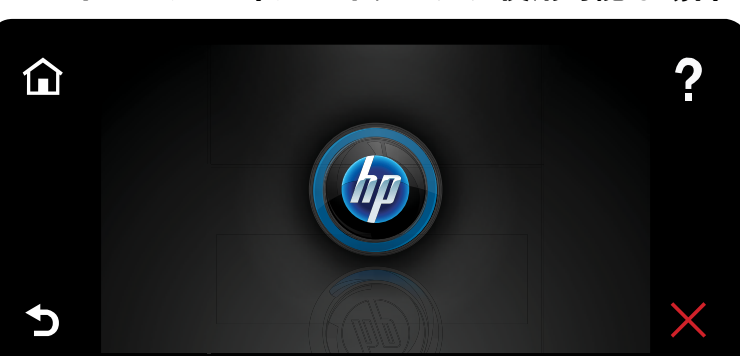
重要! USB ケーブルは、ソフトウェアの指示があるまで接続しないでください! (Windows のみ)

3 プリンター ディスプレイに表示される指示に従ってセットアップを行います。

- コントロールパネルを上へ傾けると、画面が見やすくなります。
- 指示を実行したり、他の機能を選択するには、コントロールパネルのボタンを使用します。

コントロールパネルのボタンは、使用可能な場合にのみ点灯します

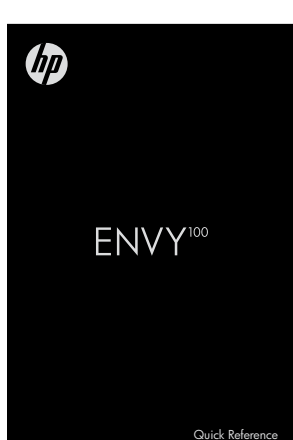
ホーム (タッチして、ホーム画面を表示します)



ヘルプ (タッチして、[ヘルプ]メニューまたはヘルプ画面を表示します)

戻る (タッチして、前の画面に戻ります)

キャンセル (タッチして、現在実行中のジョブを停止します)



『クイック リファレンス』には、以下の情報が記載されています

- トラブルシューティング
- プリンター各部の名称
- ホーム画面のボタンとアイコン
- 特長と機能
- 詳細情報の参照先



ワンボタンワイヤレス設定 (オプション)

このプリンターは WiFi Protected Setup (WPS) をサポートしており、ワンボタン操作で簡単にワイヤレス設定が行えます。プリンターの画面で WiFi Protected Setup (WPS) を使用するよう指示される場合があります。

ルーターが WiFi Protected Setup (WPS) に対応しており、WPS プッシュボタンが装備されている場合は、ルーター上の WPS ボタンを押してプリンターへのワイヤレス接続を行います。後でソフトウェアのインストールを行う際 [ワイヤレス接続] を選択してください。

WiFi Protected Setup (WPS) がない場合でも問題ありません!

プリンターの画面上的ワイヤレス設定ウィザードで示される、ワイヤレス接続の手順に従って続行してください。後でソフトウェアのインストール中に指示されたときに、[ワイヤレス接続] を選択してください。



CD/DVD ドライブがない場合

CD/DVD ドライブを搭載していないコンピューターの場合は、www.hp.com/support から、ソフトウェアをダウンロードし、インストールしてご利用ください。

プリンターの登録

www.register.hp.com に登録するとサービスおよびサポート情報をいち早く入手できます。