



HP Scanjet Enterprise 7500/Flow 7500



EN Installation Guide

ZHTW 安裝指南

KO 설치 설명서

ZHCN 安裝指南

ID Panduan Pemasangan

TH คู่มือการติดตั้ง

EN Read Me First

ZHTW 請先閱讀

KO 먼저 읽을 내용

ZHCN 请先阅读

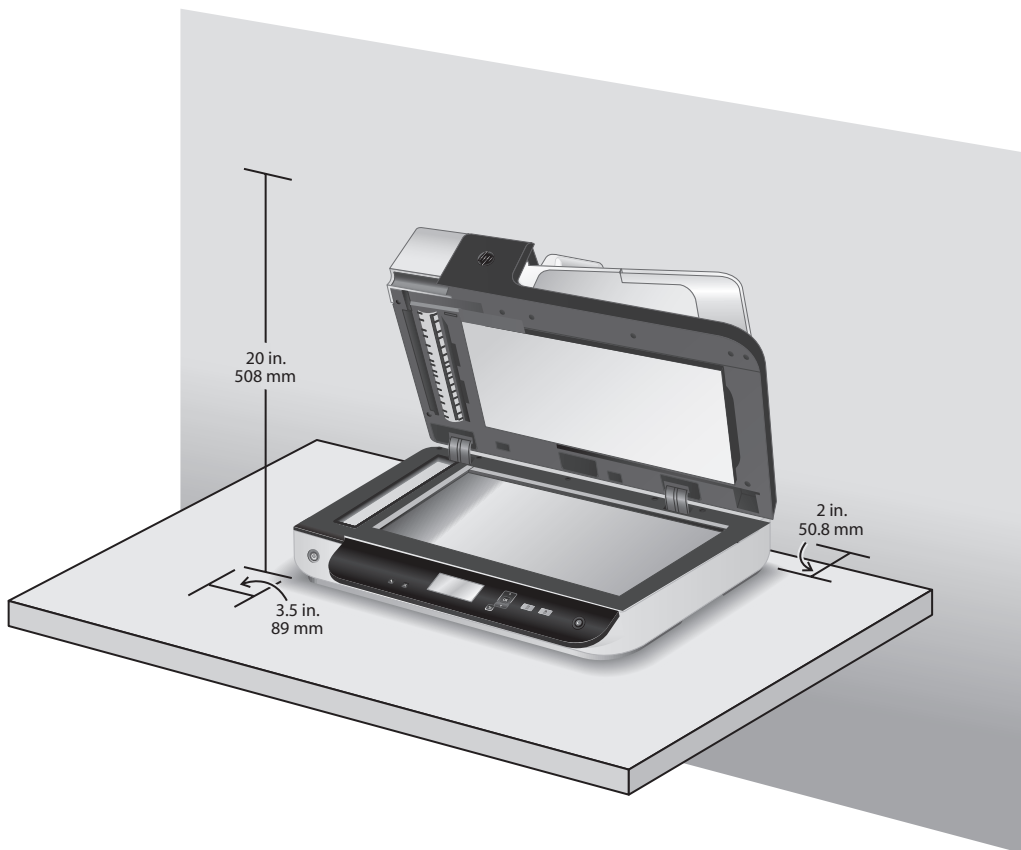
ID Baca Ini Dulu

TH คำแนะนำก่อนติดตั้ง

1. 验证包装盒中的内容	2
2. 拆开产品包装	3
3. 安装软件	3
4. 接通产品电源	4
5. 连接 USB 电缆	4
6. 安装必需软件和可选软件.....	5
7. 参阅用户指南或惠普在线支持	5

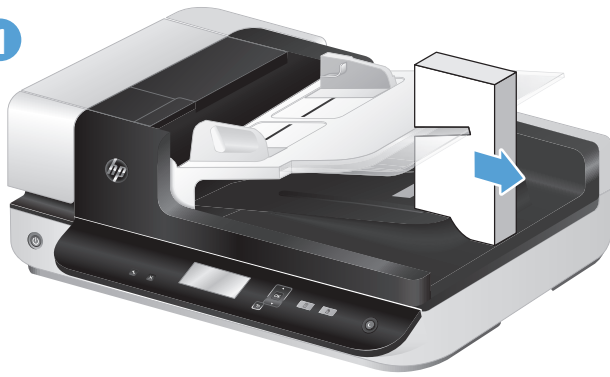
1. Verify the box contents	2
2. Unpack the product	3
3. Install the software	3
4. Power on the product.....	4
5. Connect the USB cable.....	4
6. Install the required and optional software	5
7. Refer to User Guide or HP online support	5

1

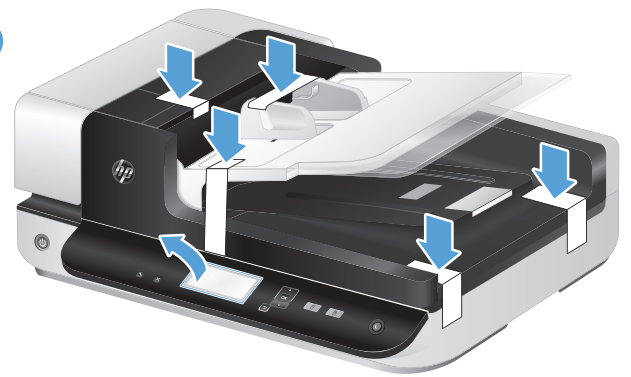


2

1



2



EN Location of packing tape and shipping foam may vary by country/region.

ZHTW 包裝膠帶和運輸所用泡沫的位置可能隨國家/地區而有所不同。

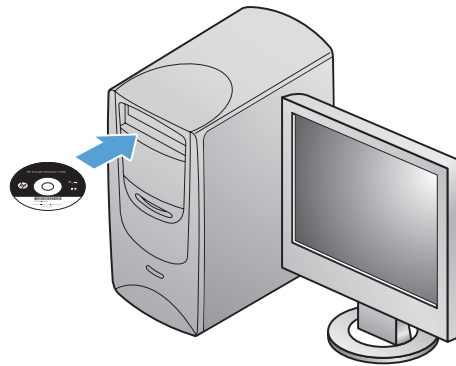
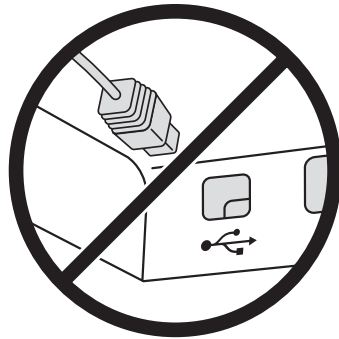
KO 포장 테이프와 포장용 스티로폼의 위치는 국가/지역에 따라 다를 수 있습니다.

ZHCN 包裝封帶和運輸所用的泡沫材料的位置可能因國家/地區而異。

ID Lokasi pita pengemas dan busa pengiriman dapat berbeda-beda sesuai negara/wilayahnya.

TH ตำแหน่งของเทปปิดผนึกบรรจุภัณฑ์และโฟมกันกระแทกอาจแตกต่างกันไปตามประเทศ/ภูมิภาค

3



EN Install the software. **Caution!** Do not connect the USB cable until the software installation process says you may do so.

ZHTW 安裝軟體。注意！請勿連接 USB 纜線，直到軟體安裝程序提示您時再連接。

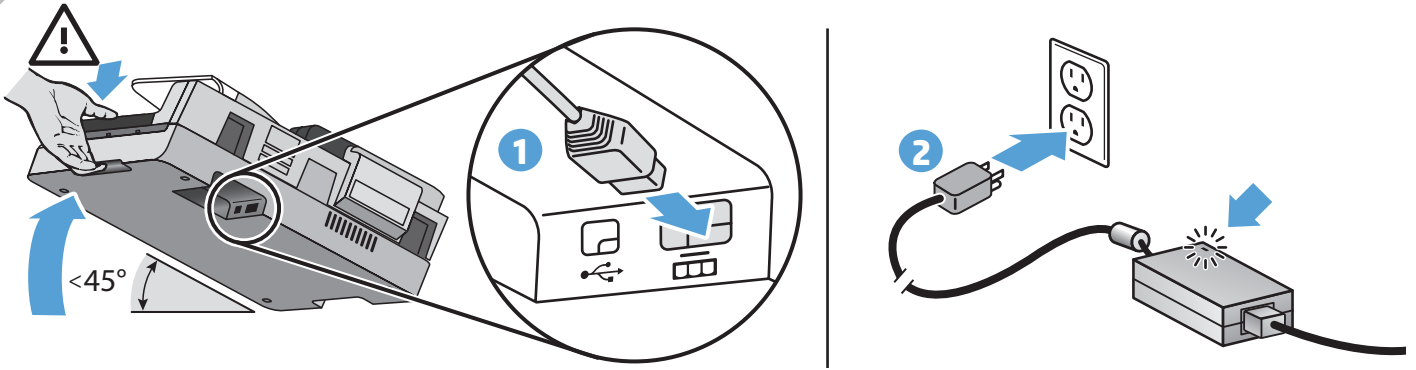
KO 소프트웨어를 설치합니다. 주의! 소프트웨어 설치 프로세스에서 USB 케이블을 연결하라는 메시지가 나타나기 전까지는 USB 케이블을 연결하지 마십시오.

ZHCN 安裝軟件。警告！在軟件安裝進程提示您連接 USB 電纜之前，請不要擅自連接。

ID Instal perangkat lunak. **Perhatian!** Jangan hubungkan kabel USB sampai proses instalasi perangkat lunak memerintahkannya.

TH ติดตั้งซอฟต์แวร์ ข้อควรระวัง อย่าต่อสาย USB จนกว่าจะปรากฏข้อความแจ้งให้ดำเนินการเช่นนั้นในระหว่างการติดตั้งซอฟต์แวร์

4



EN Connect the power supply between the product and a power outlet. Check that the LED on the power supply case is on.

ZHTW 在產品和電源插座之間連接電源配接器。檢查電源配接器外殼上的 LED 是否亮著。

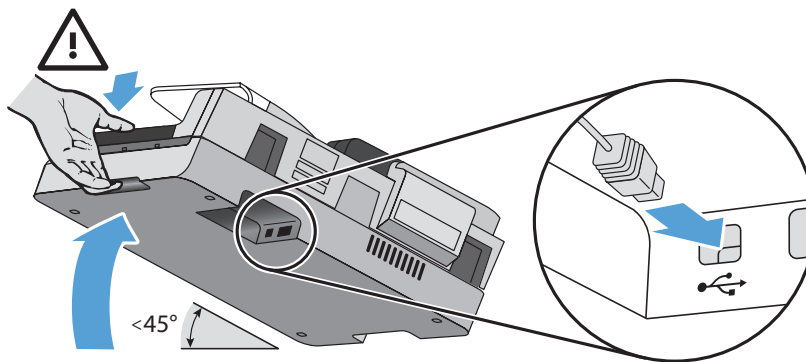
KO 전원 공급 장치 케이블을 제품과 전원 콘센트에 연결합니다. 전원 공급 장치 케이스의 LED가 켜지는지 확인합니다.

ZHCN 在产品与电源插座之间连接电源适配器。检查电源适配器外壳上的 LED 是否点亮。

ID Hubungkan catu daya di antara produk dan stopkontak daya. Periksa apakah LED pada kotak catu daya menyala.

TH ต่ออุปกรณ์จ่ายไฟระหว่างผลิตภัณฑ์และเต้ารับ ตรวจสอบว่าไฟ LED บนอุปกรณ์จ่ายไฟติดสว่าง

5



EN Connect the USB cable when the software installation process tells you.

Caution! Use care when tilting the unit and do not allow the automatic document feeder (ADF) cover to open accidentally.

ZHTW 在軟體安裝程序提示您時連接 USB 纜線。

注意！在傾斜產品時請小心謹慎，不要讓自動文件進紙器（ADF）蓋板意外打開。

KO 소프트웨어 설치 프로세스에서 USB 케이블을 연결하라는 메시지가 나타나면 연결합니다.

주의! 장치를 기울일 때 자동 문서 공급기(ADF) 덮개가 열리지 않도록 주의하십시오.

ZHCN 在软件安装进程提示您连接 USB 电缆时进行连接。

警告！在倾斜设备时请务必谨慎行事，不要让自动送纸器（ADF）盖板意外打开。

ID Hubungkan kabel USB jika proses penginstalan perangkat lunak memerintahkannya.

Perhatian! Hati-hati saat memiringkan unit dan jangan biarkan penutup pemasok dokumen otomatis (ADF) tiba-tiba terbuka.

TH ต่อสาย USB เมื่อปรากฏข้อความแจ้งให้ดำเนินการเช่นนั้นในระหว่างการติดตั้งซอฟต์แวร์

ข้อควรระวัง เหยียงเครื่องอย่างระมัดระวังและอย่าให้ฝาครอบตัวป้อนเอกสารอัตโนมัติ (ADF) เปิดออกโดยไม่ตั้งใจ

6



EN Install the required software: Scanner drivers, HP Smart Document Scanning Software, and Kofax VRS Professional.

Install the optional software: I.R.I.S. Readiris Pro for optical character recognition (OCR) and Nuance PaperPort for personal document management. (Optional software may vary by country/region.)

ZHTW 安裝所需軟體：掃描器驅動程式、HP 智慧型文件掃描軟體以及 VRS 專業版 Professional。

安裝選擇性軟體：用於光學字元辨識 (OCR) 的 I.R.I.S. Readiris Pro 以及用於個人文件管理的 Nuance PaperPort。（選擇性軟體可能隨國家/地區而有所不同。）

KO 필수 소프트웨어를 설치합니다. (스캐너 드라이버, HP 지능형 문서 스캔 소프트웨어, VRS 프로페셔널).

옵션 소프트웨어를 설치합니다. (광학 문자 인식(OCR)용 I.R.I.S. Readiris Pro 및 개인 문서 관리를 Nuance PaperPort). 옵션 소프트웨어는 국가/지역에 따라 다를 수 있습니다.

ZHCN 安装所需软件：扫描仪驱动程序、HP 智能文档扫描软件和 VRS 专业版 Professional。

安装可选软件：适用于光学字符识别 (OCR) 的 I.R.I.S. Readiris Pro 和适用于个人文档管理的 Nuance PaperPort。（可选软件可能因国家/地区而异。）

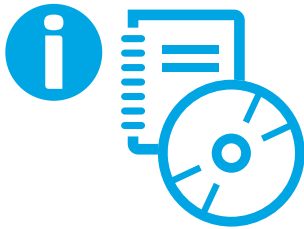
ID Instal perangkat lunak yang diperlukan: Pengandar pemindai, Perangkat Lunak HP Smart Document Scanning, dan Kofax VRS Professional.

Instal perangkat lunak opsional: I.R.I.S. Readiris Pro untuk pengenalan karakter optik (OCR) dan Nuance PaperPort untuk manajemen dokumen personal. (Perangkat lunak opsional berbeda-beda sesuai negara/wilayahnya.)

TH ติดตั้งซอฟต์แวร์ที่กำหนด: ไดรเวอร์สแกนเนอร์ ซอฟต์แวร์การสแกน HP Smart Document และ Kofax VRS Professional

ติดตั้งซอฟต์แวร์เสริม: I.R.I.S. Readiris Pro สำหรับการรู้จำตัวอักษร (OCR) และ Nuance PaperPort สำหรับการจัดการเอกสารส่วนบุคคล (ซอฟต์แวร์เสริมอาจแตกต่างกันไปตามประเทศ/ภูมิภาค)

7



EN Refer to your User Guide, or see www.hp.com/support and search on your product.

ZHTW 請參閱《使用者指南》，或前往 www.hp.com/support 並搜尋您的產品。

KO 사용 설명서를 참조하거나 www.hp.com/support 에서 제품에 대해 검색해보십시오.

ZHCN 请参阅您的《用户指南》，或访问 www.hp.com/support 并搜索您的产品。

ID Lihat Panduan Pengguna, atau kunjungi www.hp.com/support dan cari produk Anda.

TH โปรดดูคู่มือผู้ใช้ของคุณ หรือไปที่ www.hp.com/support และค้นหาผลิตภัณฑ์ของคุณ

Copyright and License

© 2016 Copyright HP Development Company, L.P.

Reproduction, adaptation or translation without prior written permission is prohibited, except as allowed under the copyright laws.

The information contained herein is subject to change without notice.

The only warranties for HP products and services are set forth in the express warranty statements accompanying such products and services. Nothing herein should be construed as constituting an additional warranty. HP shall not be liable for technical or editorial errors or omissions contained herein.

版权和许可

© 2016 Copyright HP Development Company, L.P.

未经事先书面许可，不得对本文档进行复制、改编或翻译，除非版权法中另有规定。

此处包含的信息如有更改，恕不另行通知。

有关 HP 产品和服务的所有保修事项已在产品和服务所附带的保修声明中列出。此处内容不构成任何额外保修。HP 不对本文档中任何技术性 or 编辑性的错误或疏漏负责。

Edition 1, 1/2016

Regulatory Information

Regulatory Model Identification Number: For regulatory identification purposes your product is assigned a Regulatory Model Number. The Regulatory Model Number for your product is FCLSD-1004. This regulatory number should not be confused with the marketing name (HP Scanjet Enterprise 7500/Flow 7500) or product number (L2725B). Additional regulatory information about your scanner can be found on the regulatory_supplement.pdf file on the HP Scanning Software CD.

Trademark Credits

Windows® is a U.S. registered trademark of Microsoft Corporation.

规范信息

规范型号识别码：为进行规范识别，您的产品被指派了一个规范型号识别码。您产品的规范型号识别码为 **FCLSD-1004**。请勿将此规范识别码同商品名称（**HP Scanjet Enterprise 7500/Flow 7500**）或产品编号（**L2725B**）相混淆。有关您扫描仪的其他规范信息，请参阅 **HP Scanning Software CD** 中的 **regulatory_supplement.pdf** 文件。

商标说明

Windows® 是 Microsoft Corporation 在美国的注册商标。



L2725-90029

