



THE COMPUTER'S PERSONAL AGAIN

RYCHLÁ INSTALACE  
RÝCHLA INŠTALÁCIA  
ΓΡΗΓΟΡΗ ΕΓΚΑΤΑΣΤΑΣΗ

Umístění, dostupnost a počet připojení se může lišit.  
Umístienie, dostupnosť a počet konektorov sa môže líšiť.  
Η θέση, η διαθεσιμότητα και ο αριθμός των υποδοχών μπορεί να διαφέρει.

### Κlávesnice a myš

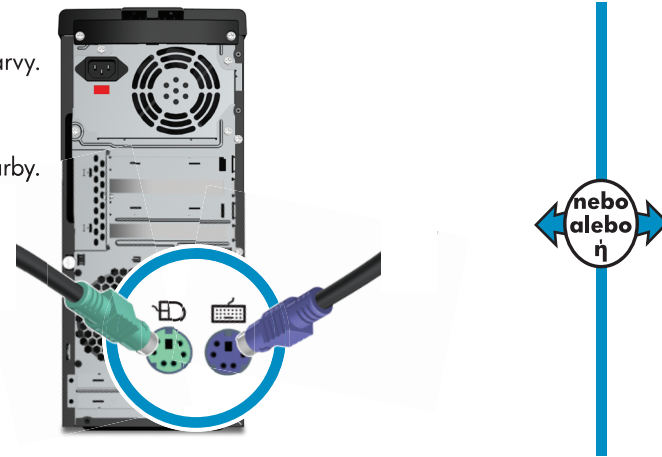
**Καλωσέ πρίποjení.** Zapojte kabely do konektorů příslušné barvy.

### Κlávesnica a myš

**Κάβλωσέ πρίποjení.** Zapojte káble do konektorov príslušnej farby.

### Πληκτρολόγιο και ποντίκι

**Ενσύρματη επιλογή.** Αντιστοιχίστε τα χρώματα.



**Bezdrátové připojení.** Postupujte podle pokynů na instalaci v balení klávesnice.  
**POZNÁMKA:** Myš i klávesnice používají stejný přijímač.

**Bezdrátové pripojenie.** Postupujte podľa inštaláčnych pokynov, ktoré sa nachádzajú v balení klávesnice.  
**POZNÁMKA:** Klávesnica aj myš používajú rovnaký prijímač.

**Ασύρματη επιλογή.** Ανατρέξτε στις οδηγίες εγκατάστασης που βρίσκονται στη συσκευασία του πληκτρολογίου.

**ΣΗΜΕΙΩΣΗ:** Ο έλεγχος του πληκτρολογίου και του ποντικιού γίνεται από τον ίδιο δέκτη.



### Monitor

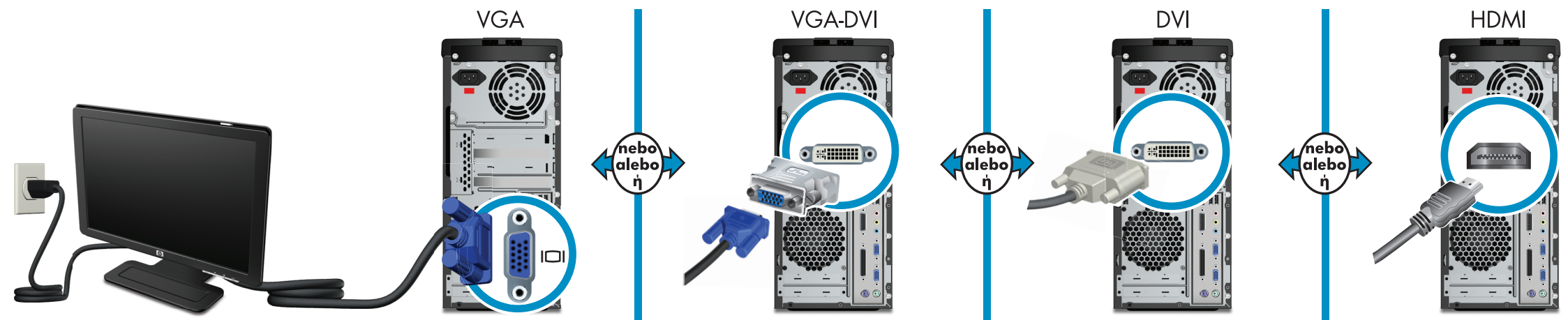
Postupujte podle instalačních pokynů, dodávaných s monitorem.  
Monitory lze zakoupit samostatně.

### Monitor

Postupujte podľa inštaláčnych pokynov, ktoré sú súčasťou balenia monitora.  
Monitor je možné zakúpiť samostatne.

### Οθόνη

Ανατρέξτε στις οδηγίες εγκατάστασης που συνοδεύουν την οθόνη σας.  
Οι οθόνες μπορεί να πωλούνται χωριστά.



### Reproduktory

Postupujte podle instalačních pokynů, dodávaných s reproduktory.  
Reproduktory lze zakoupit samostatně.

### Reproduktory

Postupujte podľa inštaláčnych pokynov, ktoré sú súčasťou balenia reproduktorov.  
Reproduktory je možné zakúpiť samostatne.

### Ηχεία

Ανατρέξτε στις οδηγίες εγκατάστασης που συνοδεύουν τα ηχεία σας.  
Τα ηχεία μπορεί να πωλούνται χωριστά.



### Připojte napájení

Počítač k elektrické zásuvce. Doporučujeme použít uzemněné připojení nebo připojení s ochranou proti přepětí.

### Pripojte napájanie

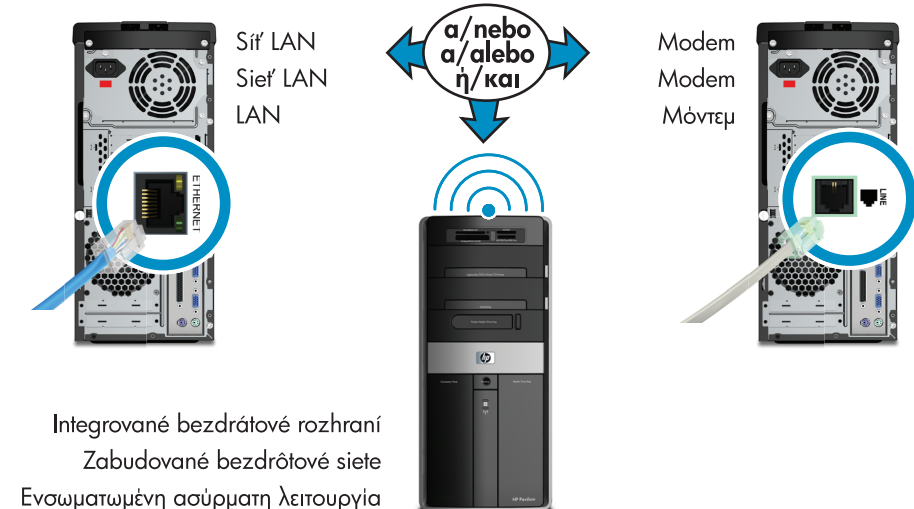
Počítač k elektrickej zásuvke. Odporúčame použiť uzemnené pripojenie alebo pripojenie s ochranou proti prepadu.

### Τροφοδοσία

Υπολογιστής σε πρίζα. Συνιστάται γειωμένη σύνδεση ή σύνδεση με συσκευή προστασίας από μεταβολές της τάσης.



### Síť LAN/modem Sieť LAN/modem LAN/Μόντεμ



Integrované bezdrátové rozhraní  
Zabudované bezdrátové siete  
Ενσωματωμένη ασύρματη λειτουργία

### Zapněte napájení Zapnite napájanie Ενεργοποίηση



SPUŠTĚNÍ MŮŽE TRVAT:  
**10-60** MINUT  
Nevypínejte počítač, dokud proces neskončí.

SPUSTENIE MŮŽE TRVÁŤ:  
**10-60** MINÚT  
Nevypínajte počas tohto procesu počítača.

Η ΕΚΚΙΝΗΣΗ ΜΠΟΡΕΙ ΝΑ ΔΙΑΡΚΕΣΕΙ:  
**10-60** ΛΕΠΤΑ  
Μην απενεργοποιήσετε τον υπολογιστή κατά τη διάρκεια αυτής της διαδικασίας.

### UMÍSTĚNÍ UŽIVATELSKÝCH PŘÍRUČEK

Společnost Hewlett-Packard je rozhodnuta snižovat dopad svých produktů na životní prostředí. Další informace o tomto úsilí naleznete v následující dokumentaci, která může být umístěna na pevném disku:

- Úvodní příručka
- Příručka Aktualizace a servisní údržba

Pokud chcete dokumentaci zobrazit:

- 1 Klepněte na tlačítko Start systému Windows.
- 2 Klepněte na možnost Nápověda a podpora.
- 3 Vyberte možnost Uživatelská příručka.

### UMIESTNENIE PRÍRUČIEK PRE POUŽÍVATEĽA

Spoločnosť Hewlett-Packard je rozhodnutá zmierniť dopad svojich produktov na životné prostredie. Ďalšie informácie o tomto úsilí nájdete v nasledujúcich dokumentoch, ktoré sa môžu nachádzať na pevnom disku počítača:

- Príručka Začínáme
- Príručka pre inováciu a servis

Ak chcete dokumenty zobrazit:

- 1 Kliknite na tlačidlo Start systému Windows.
- 2 Zvoľte Pomoc a technická podpora.
- 3 Vyberte možnosť User Guide (Príručka pre používateľa).

### ΕΝΤΟΠΙΣΜΟΣ ΟΔΗΓΩΝ ΧΡΗΣΗΣ

Η Hewlett-Packard δεσμεύεται για τη μείωση των περιβαλλοντικών επιπτώσεων των προϊόντων της. Στο πλαίσιο των συνεχόμενων προσπαθειών μας, στη μονάδα σκληρού δίσκου υπάρχουν τα παρακάτω έγγραφα στα οποία μπορείτε να ανατρέξετε:

- Οδηγός έναρξης χρήσης
- Οδηγός αναβάθμισης και επισκευής

Για να προβάλετε τα έγγραφα:

- 1 Κάντε κλικ στο κουμπί "Εναρξη" των Windows.
- 2 Επιλέξτε "Βοήθεια και υποστήριξη".
- 3 Επιλέξτε "Οδηγός χρήσης".



Copyright © 2008 Hewlett-Packard Development Company, L.P.  
Printed in  
HP.COM/PERSONAL