



THE COMPUTER IS PERSONAL AGAIN

Liitinten paikka, käytettävyyys ja määrä voivat vaihdella. Placering, tilgængelighed og antallet af stik kan variere. Plassering, tilgjengelighet og antall kontakter kan variere.

PIKA-ASENNUS
HURTIG OPSÆTNING
INSTALLERINGSOVERSIKT

Näppäimistö ja hiiri

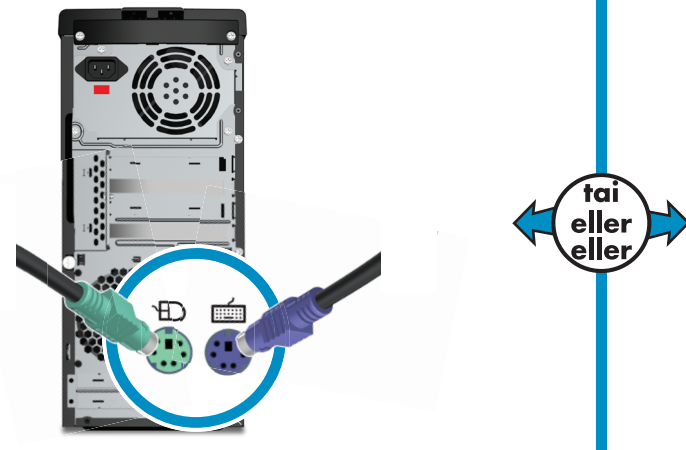
Langallinen vaihtoehto. Yhdistä värit.

Tastatur og mus

Udstyr med ledninger. Find de samme farver.

Tastatur og mus

Tilkoblet alternativ. Like farger.



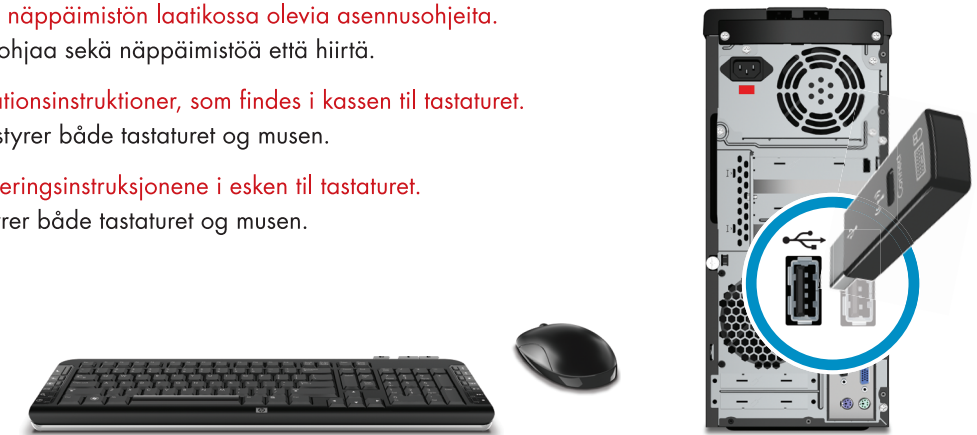
Langaton vaihtoehto. Katso näppäimistön laatikossa olevia asennusohjeita. HUOMAUTUS: Sama vastaanotin ohjaa sekä näppäimistöä että hiirtä.

Trådløst udstyr. Se de installationsinstruktioner, som findes i kassen til tastaturet.

BEMÆRK: Den samme modtager styrer både tastaturet og musen.

Trådløst alternativ. Se installeringsinstruksjonene i esken til tastaturet.

MERK: Den samme mottakeren styrer både tastaturet og musen.



Näyttö

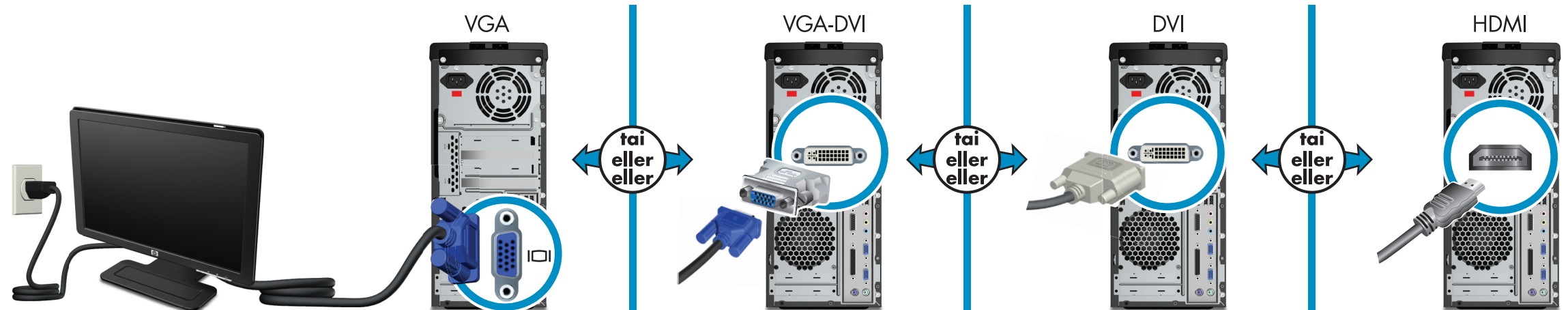
Lisätietoja on näytön mukana toimitetuissa asennusohjeissa. Näytöt voidaan myydä erikseen.

Skærm

Se de installationsinstruktioner, som fulgte med skærmen. Skærme skal måske købes separat.

Skjerm

Se installeringsinstruksjonene som fulgte med skjermen. Skjermen selges kanskje separat.



Kaiuttimet

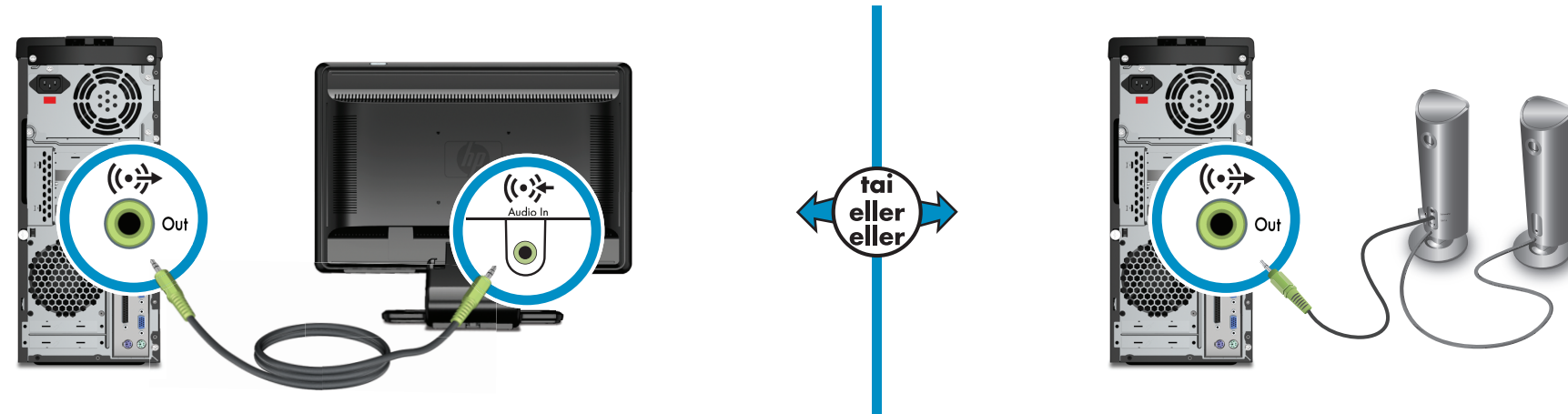
Lisätietoja on kaiuttimien mukana toimitetuissa asennusohjeissa. Kaiuttimet voidaan myydä erikseen.

Højttalere

Se de installationsinstruktioner, som fulgte med højttalerne. Højttalere skal måske købes separat.

Høyttalere

Se installeringsinstruksjonene som fulgte med høyttalerne. Høyttalerne selges kanskje separat.



Kytke virta

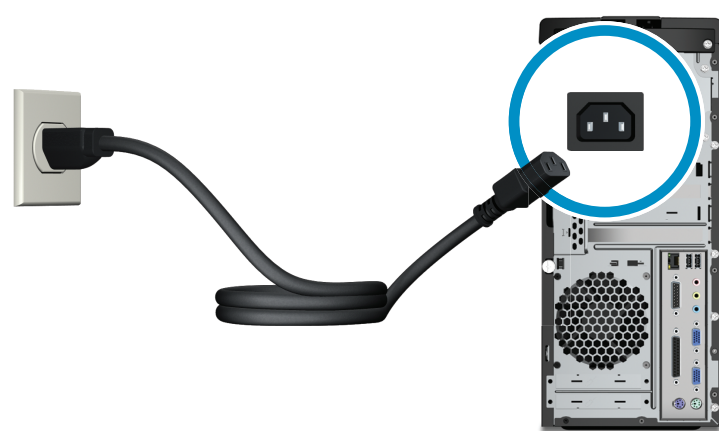
Tietokone sähköpistorasiin. Maadoitettua liitäntää tai liitäntää yliäännesuojiaan suositellaan.

Tilslut strøm

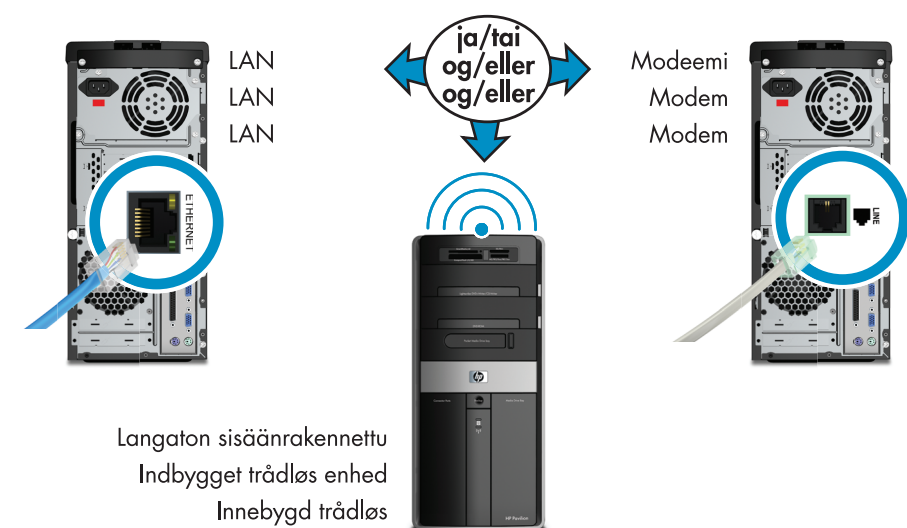
Computer til stikkontakt. Jordet forbindelse eller forbindelse til spændingsstabilisator anbefales.

Koble til strøm

Datamaskin til strømnett. Jordet tilkobling eller tilkobling til overspenningsvern anbefales.



LAN / Modeemi LAN / Modem LAN / Modem



Langaton sisäänrakennettu
Indbygget trådløs enhed
Innebygd trådløs

Virran käynnistys Tænd Slå på



KÄYNNISTYKSESSÄ SAATTAA KESTÄÄ:
10-60 MINUUTTIA
Älä sammuta tietokonetta tämän prosessin aikana.
OPSTART KAN VÆRE:
10-60 MINUTTER
Sluk ikke for computeren under denne proces.
OPSTARTEN KAN TA
10-60 MINUTTER
Ikke slå av datamaskinen under denne prosessen.

KÄYTTÖOPPAIDEN SIJAINTI

Hewlett-Packard on sitoutunut vähentämään tuotteidensa ympäristövaikutuksia. Siksi seuraavat oppaat on ehkä tallennettu avuksesi kiintolevyllä:

- Aloitusopas
- Tietokoneen päivitys ja huolto -opas

Oppaiden katselu:

- 1 Napsauta **Windowsin Käynnistä-painiketta**.
- 2 Valitse **Ohje ja tuki**.
- 3 Valitse **Käyttöoppaat**.

SÅDAN FINDER DU DINE BRUGERVEJLEDNINGER

Hewlett-Packard er engagerede i at reducere den indvirkning vores produkter har på miljøet. Som en del af vores fortsatte indsats kan følgende dokumenter være placeret på harddisken til referenceformål:

- Kom godt i gang
- Opgraderings- og servicevejledning

Sådan kan du se dokumenterne:

- 1 Klik på **Windows-knappen Start**.
- 2 Vælg **Hjælp og support**.
- 3 Vælg **Brugervejledninger**.

SLIK FINNER DU BRUKERHÅNDBØKENE

Hewlett-Packard er opptatt av å levere produkter som har minst mulig innvirkning på miljøet. Derfor er følgende dokumentasjon plassert på harddisken din:

- Komme i gang
- Håndbok for oppgradering og service

Slik viser du dokumentene:

- 1 Klikk på **Start-knappen i Windows**.
- 2 Velg **Hjelp og støtte**.
- 3 Velg **Brukerhåndbøker**.

