



EN Quick setup

Configurations may vary. Cables, adaptors, monitors, and speakers may be sold separately. Routers and Internet required and sold separately.

FR Installation rapide

Les configurations peuvent varier. Câbles, adaptateurs, moniteurs et haut-parleurs peuvent être vendus séparément. Les routeurs et l'accès à Internet sont requis, vendus séparément.

**ES — Lea esto —
Instalación rápida**

Configuraciones pueden variar. Los cables, adaptadores, monitores y altavoces pueden venderse por separado. Es necesario contar con enrutadores y acceso a Internet, que se adquieren por separado.

BR Configuração rápida

As configurações podem variar. Cabos, adaptadores, monitores e alto-falantes podem ser vendidos separadamente. Roteadores e Internet necessários e vendidos separadamente.

SC 快速安装

配置可能会各不相同。电缆、适配器、显示器和扬声器可能需要单独购买。需要使用路由器并访问 Internet，相应设备需要单独购买。

TC 快速安装

配置方式可能有所不同。連接線、轉接頭、顯示器以及喇叭可能另行販售。所需的路由器和網際網路，皆為另行販售。

KO 빠른 설치

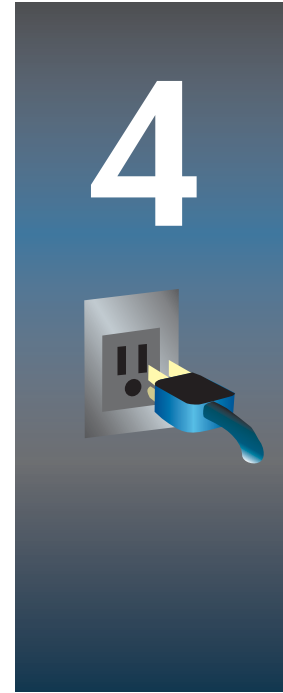
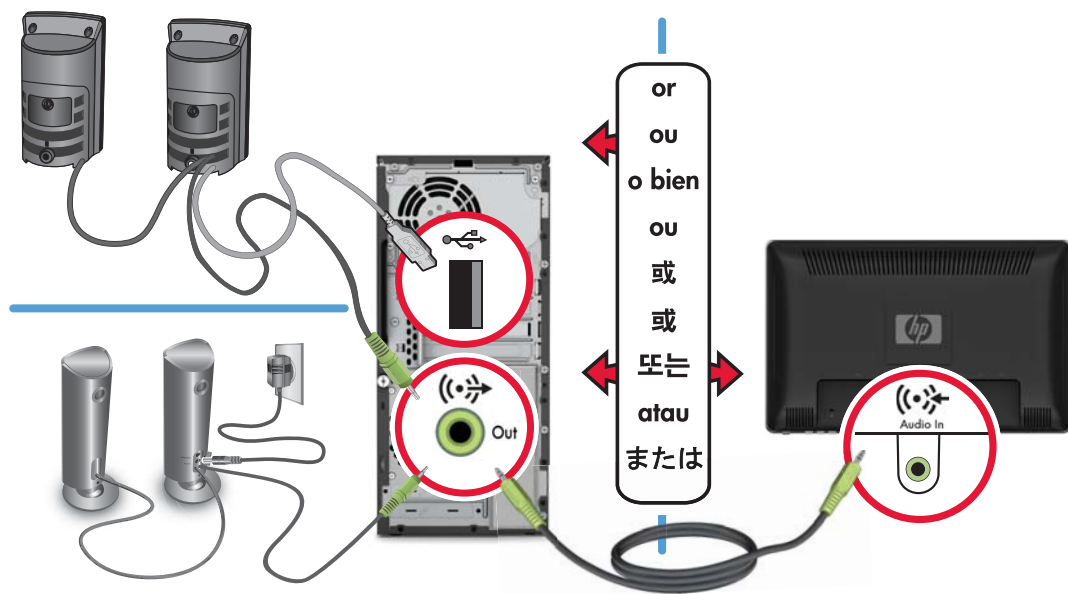
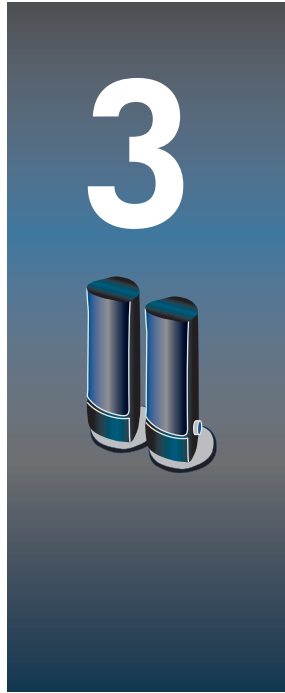
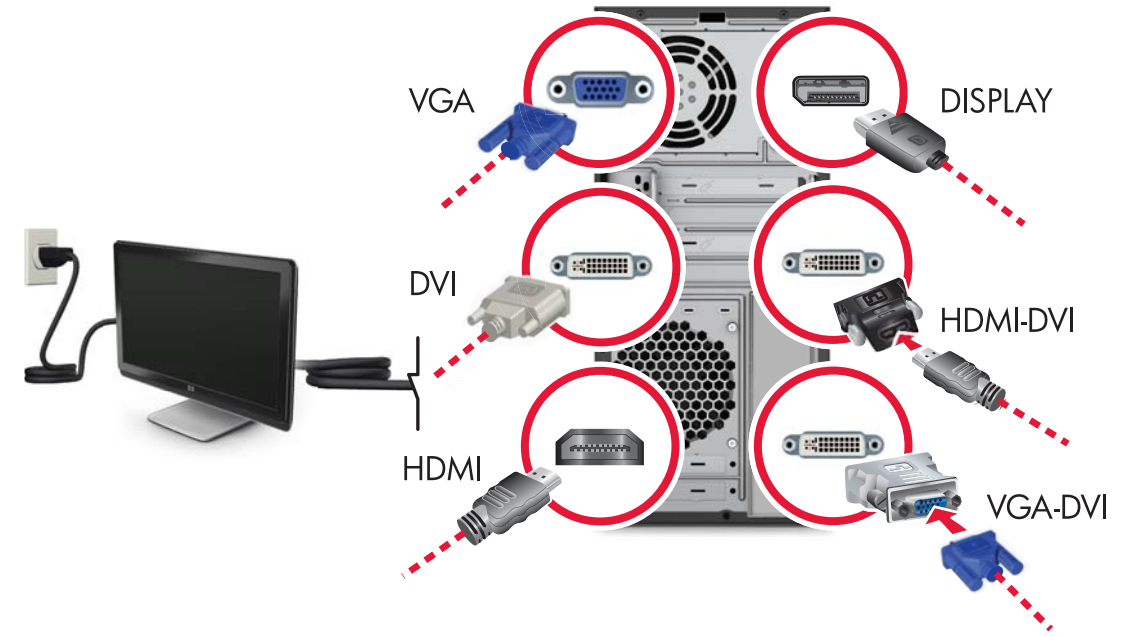
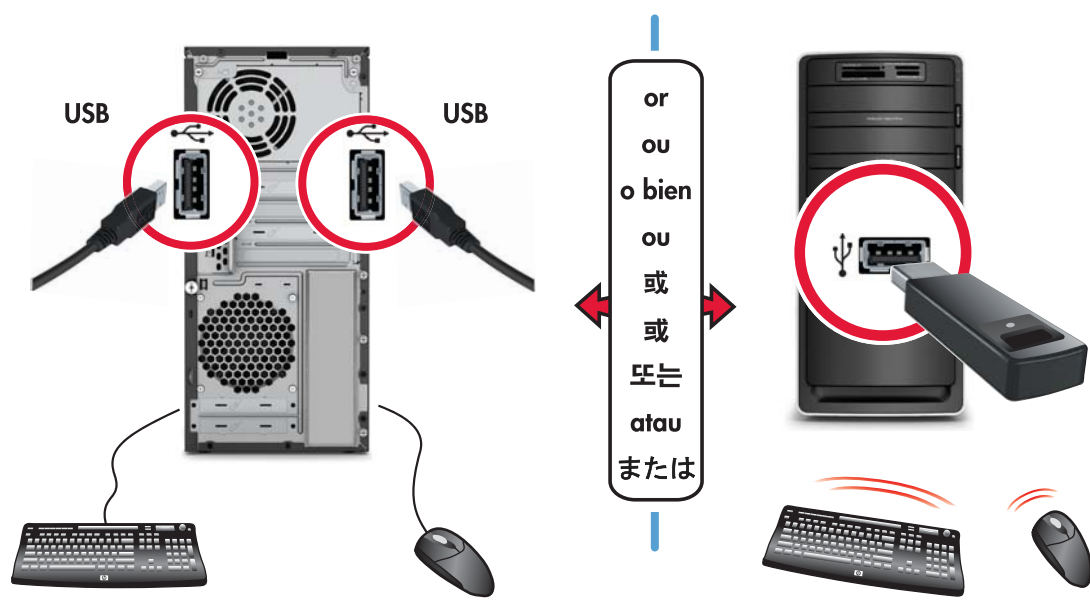
구성은 달라질 수 있습니다. 케이블, 어댑터, 모니터 및 스피커는 별도로 판매될 수 있습니다. 라우터와 인터넷이 필요하며 별도 판매됩니다.

ID Pemasangan cepat

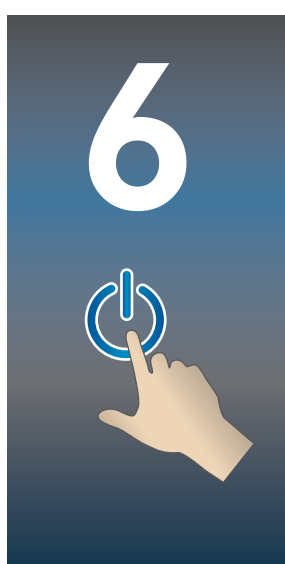
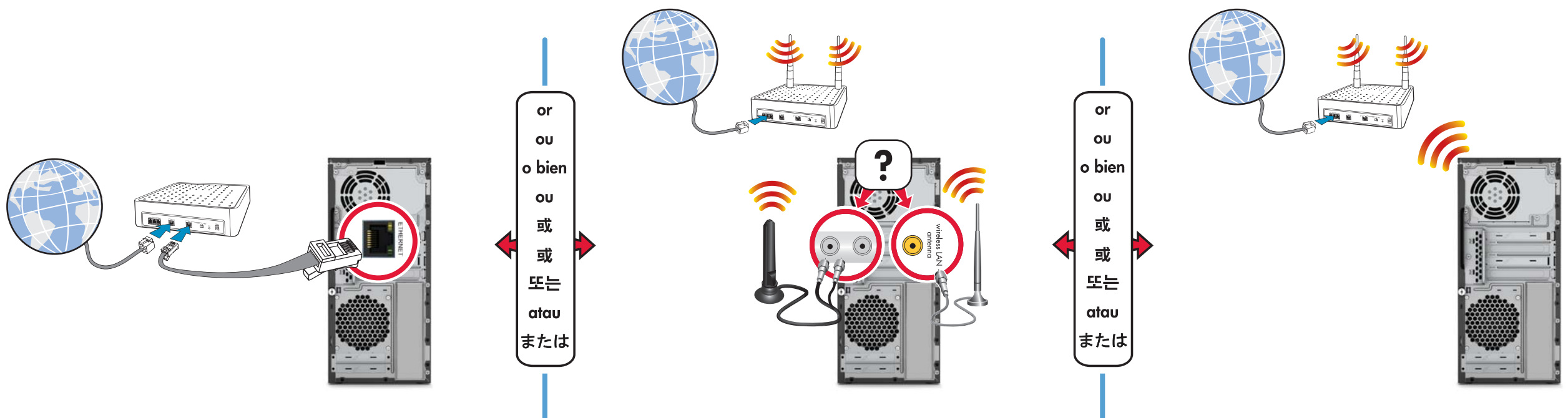
Konfigurasi dapat bervariasi. Kabel, adaptor, monitor dan speaker mungkin harus dibeli sendiri. Dibutuhkan akses Internet dan router yang dijual secara terpisah.

JA クイック セットアップ

コンピュータによって構成が異なる場合があります。ケーブル、アダプター、モニターおよびスピーカーは別途購入が必要となる場合があります。ルーターの設置およびインターネットへの接続が必要です(別途購入および契約が必要になる場合があります)。

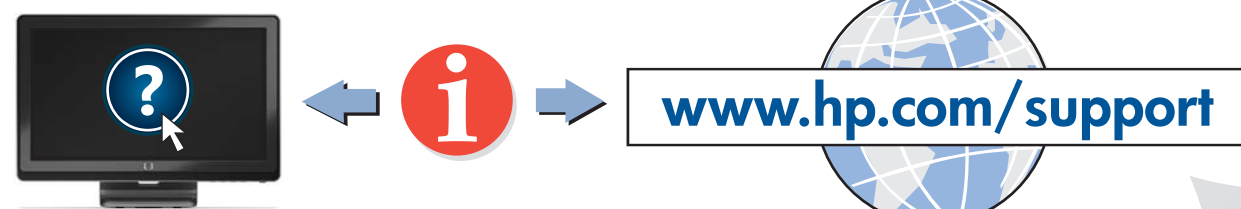


- EN** Grounded connection or connection to surge protector is recommended.
- FR** Un branchement à la terre ou un branchement à un parasurtenseur est recommandé.
- ES** Se recomienda una conexión a tierra o una conexión a un protector contra sobretensiones.
- BR** Recomenda-se conexão aterrada ou conexão com proteção contra sobretensão.
- SC** 建议连接地线或电涌保护器。
- TC** 建議使用接地線或連接至避雷保護器。
- KO** 접지 연결 또는 급전압 보호기 연결을 권장합니다.
- ID** Disarankan menggunakan sambungan ke ground atau sambungan ke pelindung listrik.
- JA** アースされた電源コンセントへ接続するか、サージ保安器へ接続することをおすすめします。



- EN** Finding information about your computer
- FR** Rechercher des informations concernant votre ordinateur
- ES** Búsqueda de información sobre su equipo
- BR** Encontre Informações Sobre Seu Computador
- SC** 查找有关您的电脑的信息

- TC** 尋找電腦的相關資訊
- KO** 컴퓨터 관련 정보의 위치
- ID** Mencari informasi tentang komputer Anda
- JA** お使いのコンピュータについてのサポート情報の確認



Terdaftar di Deperindag provinsi DKI Jakarta No. 0251/1.824.51/09.04
Copyright © 2010 Hewlett-Packard Development Company, LP.
The information contained herein is subject to change without notice.
Printed in XX

