



硬體參考指南

HP MultiSeat 精簡型電腦 t150

© Copyright 2010 Hewlett-Packard
Development Company, L.P. 此文件所包含
資訊如有更改，恕不另行通知。

Microsoft 與 Windows 為 Microsoft
Corporation 在美國及其他國家的商標。

HP 產品及服務的唯一保固僅闡明於此類產
品及服務所附的快速保固聲明中。不應將此
處任何資訊視為構成額外的保固。HP 不對
此處所含的技術或編輯上的錯誤或遺漏負
責。

本文件包含的專屬資訊受到著作權法所保
護。未經 Hewlett-Packard Company 書面
同意，不得複印、複製本文件的任何部分，
或將本文件的任何部分翻譯成其他語言。

硬體參考指南

HP MultiSeat 精簡型電腦 t150

第一版（2010 年 11 月）

文件編號：641566-AB1

有關本書

-
- △ **警告！** 以此方式標示的文字代表若不依照指示方法操作，可能會導致人身傷害或喪失生命。
 - △ **注意：** 以此方式標示的文字代表若不依照指示方法操作，可能會導致設備損壞或資訊遺失。
 - ☞ **附註：** 以此方式標示的文字將提供重要的補充資訊。
-

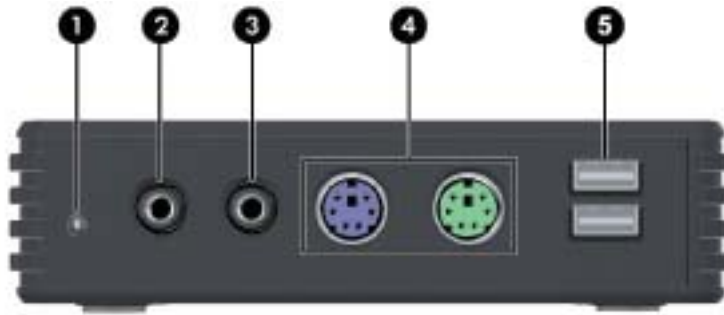
目錄

1	正面面板組件	1
2	背面面板組件	2
3	序號位置	3
附錄 A	規格	4
附錄 B	提供安全保護	5
	HP MultiSeat 精簡型電腦 t150 安全夾	5
	固定 HP MultiSeat 精簡型電腦 t150	5
	固定掛架上的 HP MultiSeat 精簡型電腦 t150	6
	纜線鎖	6
附錄 C	裝載 HP MultiSeat 精簡型電腦 t150	7
	掛架	7
	將 HP MultiSeat 精簡型電腦 t150 連接至掛架	7
	從掛架上拆下 HP MultiSeat 精簡型電腦 t150	8
	支援的裝載選購項目	9
	不支援的裝載選購項目	10
附錄 D	HP MultiSeat 精簡型電腦 t150 操作	12
	HP MultiSeat 精簡型電腦 t150 例行維護	12
	支援的方向	12
	不支援的方向	14
附錄 E	靜電釋放	15
	避免靜電損害	15
	接地方法	15
附錄 F	搬運資訊	16
	搬運準備	16
	重要維修資訊	16

1 正面面板組件

如需詳細資訊，請至 <http://www.hp.com> 搜尋特定 HP MultiSeat 精簡型電腦 t150 機型，以便尋找該機型專屬的 QuickSpecs 產品型錄。

圖示 1-1 前面板元件



- | | |
|------------------|---------------------|
| (1) 電源 LED | (4) PS/2 接頭 (兩個) |
| (2) 輸出 (耳機) 音效接頭 | (5) USB 2.0 接頭 (兩個) |
| (3) 輸入 (麥克風) 接頭 | |

附註： 若未連接選購的 DC 變壓器，HP MultiSeat 精簡型電腦 t150 僅能支援一個 100 mA USB 裝置 (低電力)，例如隨身碟。

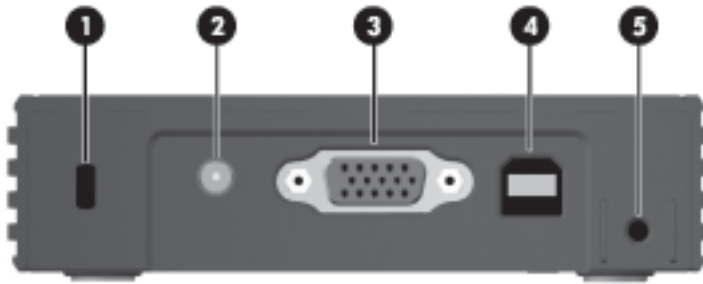
若將選購的 DC 變壓器連接至運作中的電源插座或顯示器，則 t150 可支援兩個 500 mA (高電力) USB 裝置。

HP LE1851w 18 吋寬螢幕液晶顯示器是唯一能夠供電給 t150 的 HP 顯示器。

2 背面面板組件

如需詳細資訊，請至 <http://www.hp.com> 搜尋特定 HP MultiSeat 精簡型電腦 t150 機型，以便尋找該機型專屬的 QuickSpecs 產品型錄。

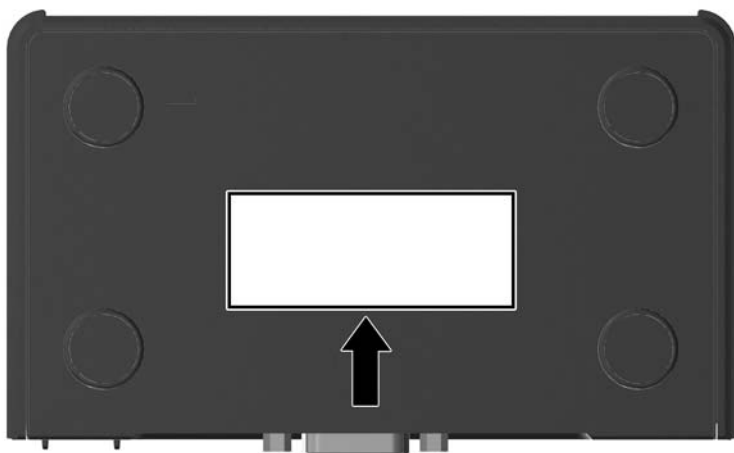
圖示 2-1 背面板元件



(1)	纜鎖鎖插槽	(4)	USB PC 至主機 PC 電源接頭(包括 USB Type A/B 纜線)
(2)	DC 電源接頭	(5)	安全夾插槽
(3)	VGA 接頭		

3 序號位置

圖示 3-1 序號位置



每一部 HP MultiSeat 精簡型電腦 t150 都包含唯一的序號，所在位置如下圖所示。日後在聯絡 HP 客戶服務中心尋求協助時，即可使用這個號碼。

A 規格

表格 A-1 HP MultiSeat 精簡型電腦 t150

尺寸		
寬度 (邊到邊)	111.7 公釐	4.40 吋
高度 (不含掛架)	28.2 公釐	1.11 吋
高度 (含掛架)	34.8 公釐	1.38 吋
深度 (從前到後)	65.0 公釐	2.56 吋
估計重量		
不含掛架	135.7 公克	4.78 盎司
含掛架	162.0 公克	5.71 盎司
溫度範圍 *		
操作**	10° 至 40° C	50° 至 104° F
(最大變動率為每小時 10° C 或每小時 18° F)		
非操作	-30° 至 60° C	-22° 至 140° F
(最大變動率為每小時 20° C 或每小時 36° F)		
<p>*此規格是在海平面高度測量，緯度每降低 300 公尺，溫度降低 1° C (每 1000 英尺 1.8° F)，最高達 3 公里 (10,000 英尺)，同時無直射持久陽光。上限受制於所安裝的選擇項目類型及數量。</p> <p>** 使用掛架將 HP MultiSeat 精簡型電腦 t150 連接到平板面板時，作業溫度範圍是 50°F 到 95°F (10°C 到 35°C)。</p>		
相對濕度 (非冷凝)		
操作	10 - 90%	10 - 90%
(最大濕球溫度為 28° C 或 84.2° F)		
非操作	5 - 95%	5 - 95%
(最大濕球溫度為 38.7° C 或 101.6° F)		
最大高度 (無壓力狀態)		
操作	3,048 公尺	10,000 英尺
(最大變動率為每分鐘 457 公尺，或是每分鐘 1500 英尺)		
非操作	9,144 公尺	30,000 英尺
(最大變動率為每分鐘 457 公尺，或是每分鐘 1500 英尺)		

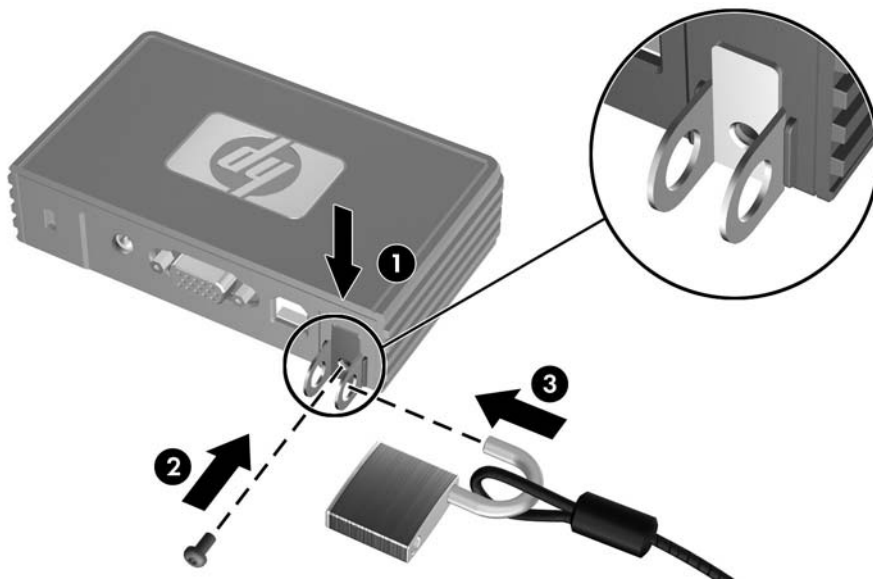
B 提供安全保護

HP MultiSeat 精簡型電腦 t150 安全夾

HP MultiSeat 精簡型電腦 t150 出貨時附有安全夾，可將其固定至 HP MultiSeat 精簡型電腦 t150 的背面板。為避免未經許可移動 HP MultiSeat 精簡型電腦 t150，請用安全夾與纜線將掛鎖固定。

固定 HP MultiSeat 精簡型電腦 t150

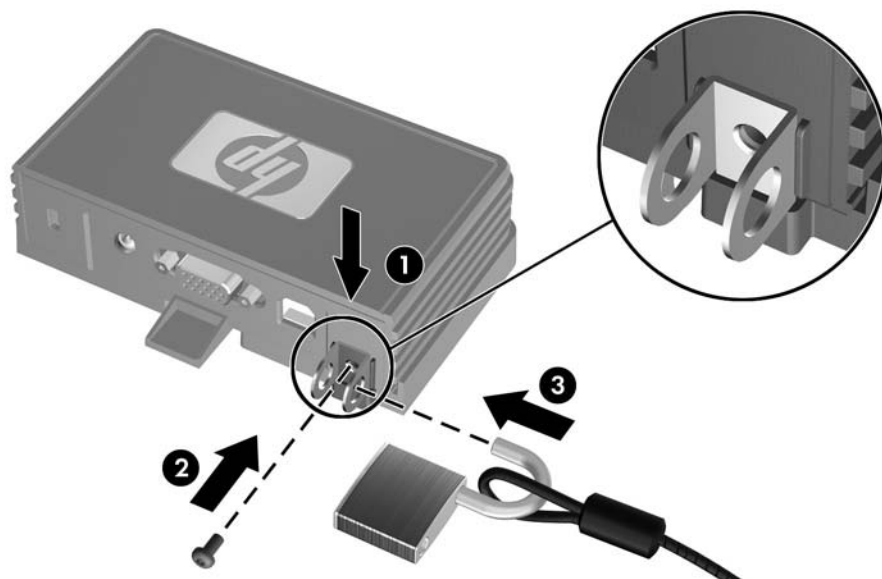
圖示 B-1 固定 HP MultiSeat 精簡型電腦 t150



1. 使 HP MultiSeat 精簡型電腦 t150 安全夾標籤向上，將 HP MultiSeat 精簡型電腦 t150 安全夾插入 HP MultiSeat 精簡型電腦 t150 後方的預留位置 (1)。使用提供的螺絲將安全夾固定在 HP MultiSeat 精簡型電腦 t150 上 (2)。
2. 將掛鎖穿過安全夾的圓孔與纜線 (3)。

固定掛架上的 HP MultiSeat 精簡型電腦 t150

圖示 B-2 固定掛架上的 HP MultiSeat 精簡型電腦 t150

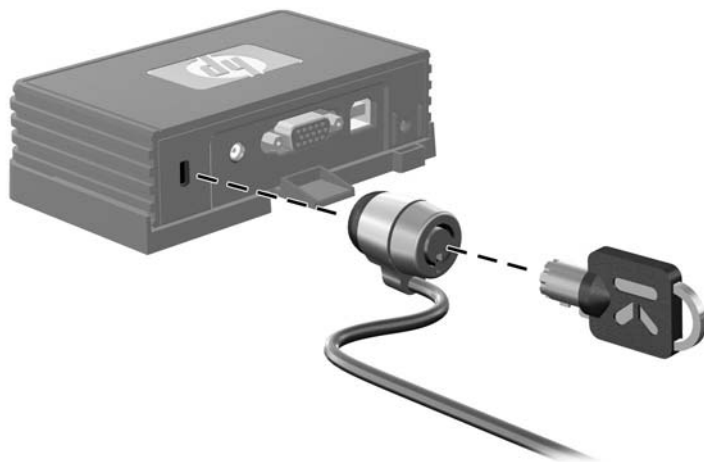


1. 使 HP MultiSeat 精簡型電腦 t150 安全夾標籤向上，將 HP MultiSeat 精簡型電腦 t150 安全夾插入 HP MultiSeat 精簡型電腦 t150 後方的預留位置，並插入掛架後方的插槽 (1)。使用提供的螺絲將安全夾固定在 HP MultiSeat 精簡型電腦 t150 上 (2)。
2. 將掛鎖穿過安全夾的圓孔與纜線 (3)，鎖上掛鎖，即可防止有人拆下安全夾螺絲。

纜線鎖

HP MultiSeat 精簡型電腦 t150 的設計，可使用安全纜線鎖。此纜線鎖可防止未經許可移動 HP MultiSeat 精簡型電腦 t150。若要訂購此選件，請造訪 HP 網站 <http://www.hp.com>，搜尋特定 HP MultiSeat 精簡型電腦 t150 機型。

圖示 B-3 固定 HP MultiSeat 精簡型電腦 t150



1. 在背面板上找到纜線鎖插槽。
2. 將纜線鎖插入插槽並使用鑰匙鎖住。

C 裝載 HP MultiSeat 精簡型電腦 t150

裝載 HP MultiSeat 精簡型電腦 t150 前，請確定先連接到掛架上。如需更詳細的資訊，請參閱 [位於第 7 頁的掛架](#)。

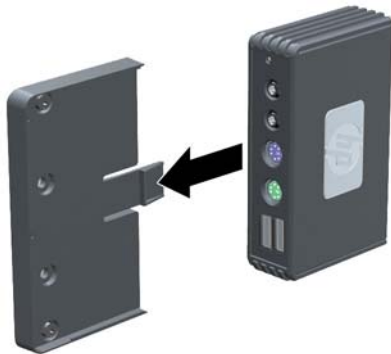
掛架

HP MultiSeat 精簡型電腦 t150 出貨時附有掛架，可用來將 HP MultiSeat 精簡型電腦 t150 固定至各種裝載面。掛架上的一側有四個壁掛安裝點。這些壁掛安裝點符合提供視訊電子標準協會 (VESA) 的標準，此標準提供業界標準的平面顯示器 (FD) 壁掛安裝介面，例如平面監視器、平面顯示器及平面電視。

將 HP MultiSeat 精簡型電腦 t150 連接至掛架

1. 將掛架連接至支援的裝載面。如需更詳細的資訊，請參閱 [位於第 9 頁的支援的裝載選購項目](#)。

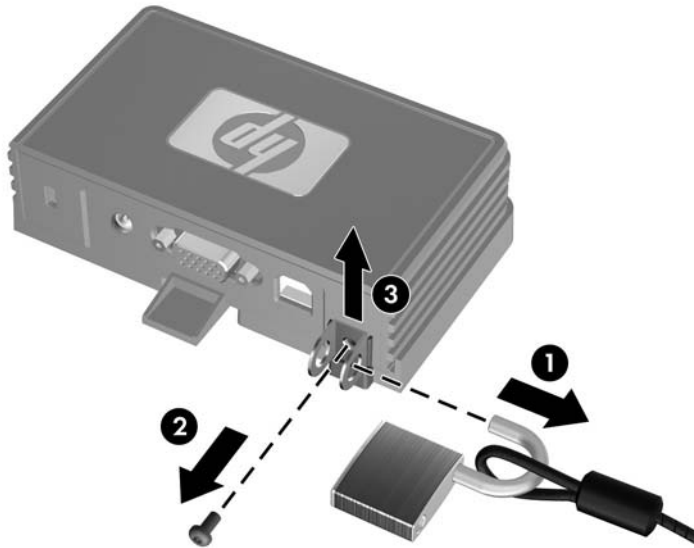
圖示 C-1 將 HP MultiSeat 精簡型電腦 t150 插入掛架



2. 握住 HP MultiSeat 精簡型電腦 t150，讓裝置底部能貼緊掛架，然後將 HP MultiSeat 精簡型電腦 t150 前端滑入掛架。
3. 將 HP MultiSeat 精簡型電腦 t150 固定在掛架上。請參閱 [位於第 6 頁的固定掛架上的 HP MultiSeat 精簡型電腦 t150](#)

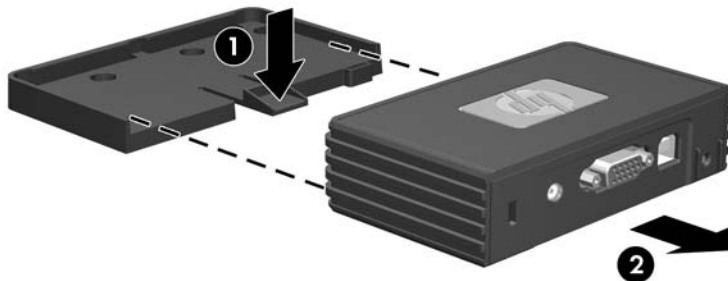
從掛架上拆下 HP MultiSeat 精簡型電腦 t150

圖示 C-2 拆下安全夾



1. 如果在 HP MultiSeat 精簡型電腦 t150 後面的 HP MultiSeat 精簡型電腦 t150 安全夾上掛著鎖，將鎖打開拆下 (1)。
2. 拆下固定 HP MultiSeat 精簡型電腦 t150 安全夾的螺絲 (2)，然後將安全夾從掛架後方拆下 (3)。

圖示 C-3 拆下掛架



3. 壓下掛架卡榫，讓掛架離開 HP MultiSeat 精簡型電腦 t150 (1)，然後將裝置拉出掛架 (2)。

支援的裝載選購項目

下圖展示某些支援或不支援掛架的裝載選購項目。

- 您可以將掛架上的 HP MultiSeat 精簡型電腦 t150 裝載在平面顯示器機座背面。

圖示 C-4 裝載於顯示器機座背面的 HP MultiSeat 精簡型電腦 t150



- 如果有 VESA 洞孔，您可以將 HP MultiSeat 精簡型電腦 t150 裝在平面顯示器機座背面的掛架上。

圖示 C-5 裝載於顯示器背面的 HP MultiSeat 精簡型電腦 t150



- 您可以將 HP MultiSeat 精簡型電腦 t150 裝載在牆上的掛架上。

圖示 C-6 裝載在牆上的 HP MultiSeat 精簡型電腦 t150



- 您可以將掛架上的 HP MultiSeat 精簡型電腦 t150 裝載在書桌底下。

圖示 C-7 裝載在書桌底下的 HP MultiSeat 精簡型電腦 t150



不支援的裝載選購項目

△ **注意：** 用不支援的方式裝載 HP MultiSeat 精簡型電腦 t150，可能會造成掛架損壞，HP MultiSeat 精簡型電腦 t150 與/或其他設備也會損壞。

請勿將 HP MultiSeat 精簡型電腦 t150 裝載在平面顯示器機座上，或平板與機座之間。

圖示 C-8 不支援的裝載位置 – HP MultiSeat 精簡型電腦 t150 裝載在機座與顯示器之間



D HP MultiSeat 精簡型電腦 t150 操作

HP MultiSeat 精簡型電腦 t150 例行維護

使用下列資訊以正確維護 HP MultiSeat 精簡型電腦 t150：

- 請勿在取下外部面板的情況下操作 HP MultiSeat 精簡型電腦 t150。
- 讓 HP MultiSeat 精簡型電腦 t150 遠離濕氣過重、陽光直射、過熱或過冷的地方。如需 HP MultiSeat 精簡型電腦 t150 建議溫度與溼度範圍的詳細資訊，請參閱[位於第 4 頁的規格](#)。
- 不可讓 HP MultiSeat 精簡型電腦 t150 接觸到液體。
- 如果需要，請關閉 HP MultiSeat 精簡型電腦 t150，然後以軟乾布擦拭外殼。使用清潔產品可能會使電腦褪色甚至掉漆。

支援的方向

HP 支援下列 HP MultiSeat 精簡型電腦 t150 置放方式。

△ **注意：** 您必須遵守 HP 支援的置放方向，以確保 HP MultiSeat 精簡型電腦 t150 運作正常。

- 如果不裝載 HP MultiSeat 精簡型電腦 t150，只能以水平方向置放。請確定 HP MultiSeat 精簡型電腦 t150 的橡膠底在下方。

圖示 D-1 水平方向



- 您可以將 HP MultiSeat 精簡型電腦 t150 放在顯示器機座下方，至少距離一英吋。

圖示 D-2 顯示器機座下方



不支援的方向

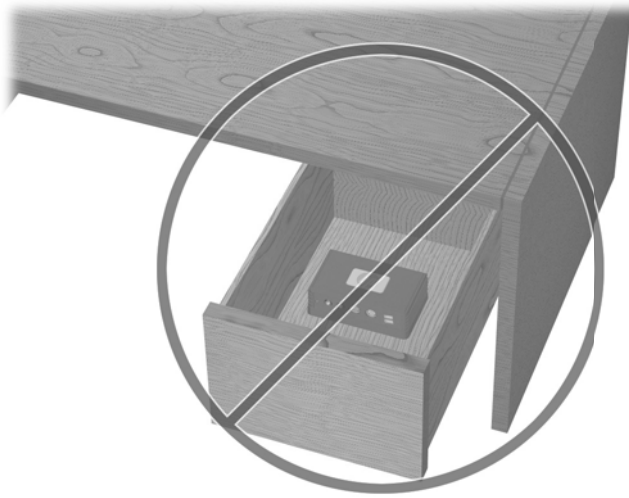
HP 不支援下列 HP MultiSeat 精簡型電腦 t150 置放方向。

△ **注意：** HP MultiSeat 精簡型電腦 t150 放在不支援的位置，可能導致無法操作，及/或其他裝置受損。

注意： HP MultiSeat 精簡型電腦 t150 需要適當的通風才能維持一定的作業溫度。請勿堵住通風口。

請勿將 HP MultiSeat 精簡型電腦 t150 放入櫥櫃或其他密封的機櫃。請勿將顯示器或其他物件壓在 HP MultiSeat 精簡型電腦 t150 上。HP MultiSeat 精簡型電腦 t150 需要適當的通風才能維持一定的作業溫度。

圖示 D-3 請勿將 HP MultiSeat 精簡型電腦 t150 放入櫥櫃或其他密封的機櫃



圖示 D-4 請勿將顯示器壓在 HP MultiSeat 精簡型電腦 t150 上



E 靜電釋放

從手指或其他導體所產生的靜電釋放，可能會損壞主機板或其他對靜電敏感的裝置。這種損害會縮短裝置原本的使用壽命。

避免靜電損害

為了避免靜電損害，請遵守下列預防措施：

- 使用防靜電的容器運送與存放，避免用手接觸。
- 將對靜電有反應的零件裝在容器裡，直到抵達不受靜電影響的工作區域再取出。
- 將零件從容器取出前，先放在地面上。
- 避免碰到針腳、導線或電路。
- 當碰觸對靜電有反應的元件或組件時，請確實接地。

接地方法

接地的方法有多種，請在處理或安裝對靜電有反應的零件時，使用下列一或多個方法：

- 在接地的 HP MultiSeat 精簡型電腦 t150 上使用接地線連接的腕套。防靜電腕套是一種彈性塑膠手環，上面的接地線有 1 百萬歐姆 +/- 10% 的電阻。為提供適當的接地效果，請配戴大小適中的腕帶。
- 請在需要站立的工作環境裡使用腳跟套、腳趾套或鞋套。當站在導電性地板或地毯上時，請將雙腳套上環套。
- 使用導電場維修工具。
- 使用附有摺疊式除靜電工作地毯的攜帶式維修套件。

如果您沒有上述建議的適當接地配備，請連絡 HP 授權代理商、經銷商或服務供應商。

🔗 **附註：** 如需靜電的詳細資訊，請連絡 HP 授權代理商、經銷商或服務供應商。

F 搬運資訊

搬運準備

準備搬運 HP MultiSeat 精簡型電腦 t150 時，請依循下列建議：

1. 關閉連接至 HP MultiSeat 精簡型電腦 t150 的外接式裝置。
2. 中斷系統元件、外接式裝置和電源間的連線，然後中斷與 HP MultiSeat 精簡型電腦 t150 的連線。
3. 將系統元件和外接式裝置裝進原包裝盒，或是材質足以保護的類似容器。

📖 **附註：** 如需環境的非操作範圍，請參閱[位於第 4 頁的規格](#)。

重要維修資訊

將 HP MultiSeat 精簡型電腦 t150 退回 HP 進行維修或更換新產品前，無論在何種情況，都需將所有選購配件拆下，並做好保護措施。

索引

符號/數字

溫度資訊 4

D

DC 電源接頭 2

DC 變壓器 (選購) 1

P

PS/2 接頭位置 1

U

USB PC 電源接頭位置 2

USB 轉接器 1

V

VGA 接頭位置 2

四畫

不支援的方向

在抽屜中 14

顯示器下方 14

不支援的裝載選購項目 10

尺寸 4

支援的方向

水平 12

垂直 12

顯示器機座下方 12

支援的裝載選購項目 9

日常維護 12

水平方向 12

五畫

正面面板組件 1

六畫

安全夾

連接 5

連接到掛架上 6

安全夾插槽 2

安全性 5

安裝

纜線鎖 6

耳機接頭位置 1

七畫

序號位置 3

八畫

注意事項

HP MultiSeat 精簡型電腦 t150

置放方向 12, 14

通風 14

裝載 HP MultiSeat 精簡型電腦

t150 10

九畫

垂直方向 12

相對溼度規格 4

背面面板組件 2

重量 4

十畫

高度規格 4

十一畫

接地方法 15

掛架

拆下 8

連接 7

掛架, 裝載 7

組件

前面板 1

背面面板 2

規格

HP MultiSeat 精簡型電腦

t150 4

尺寸 4

相對溼度 4

重量 4

高度 4

硬體 4

溼度 4

溫度 4

麥克風接頭位置 1

十二畫

硬體規格 4

十三畫

搬運準備 16

裝載 HP MultiSeat 精簡型電腦

t150 7

裝載選購項目

在顯示器機座背面 9

桌下 9

牆壁上 9

牆壁上的平板 9

電源 LED 位置 1

十四畫

維修 16

十六畫

選購項目 6

靜電釋放 15

十七畫

擱母層蓋 2

濕度規格 4

避免靜電損害 15

二十三畫

顯示器 1

二十五畫以上

纜線鎖, 安裝 6