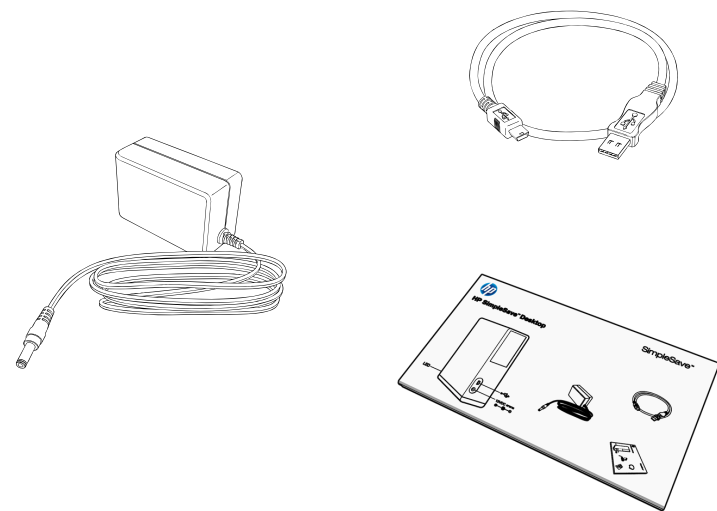
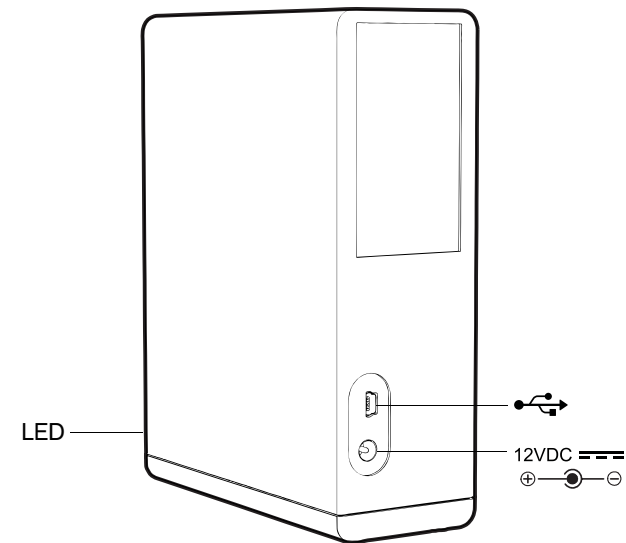




HP SimpleSave™ Desktop

Quick Install Guide



Technical Support Services

<http://hpsupport.wdc.com>

866.444.7407 North America (toll-free)
+800.636.6666 International (toll-free)

Please see the user manual located on the drive for more detailed information on the use of this product.
Bitte lesen Sie die Bedienungsanleitung auf dem Laufwerk für detailliertere Informationen über die Verwendung dieses Produkts.
Merci de consulter le manuel d'utilisation situé sur le lecteur pour plus de détails sur l'utilisation de ce produit.
Consultare il manuale d'uso in dotazione all'unità per informazioni più dettagliate sull'utilizzo di questo prodotto.
Consulte el manual del usuario que se encuentra en la unidad de disco duro para obtener más información detallada sobre este producto.
Por favor, veja o manual do usuário localizado na unidade para informações mais detalhadas sobre a utilização deste produto.
Raadpleeg de gebruikershandleiding op de schijf voor nadere informatie over het gebruik van dit product.
Подробная информация об эксплуатации данного устройства приведена в руководстве пользователя на диске.
Szczegółowe informacje na temat korzystania z tego produktu zawiera instrukcja użytkownika, zainstalowana na dysku.

الرجاء مراجعة دليل المستخدم الموجود على محرك الأقراص للحصول على المزيد من المعلومات التفصيلية عن استخدام هذا المنتج.

Se vanligst bruksanvisningen, der er anbragt på drevet for mere detaljeret information om brugen af dette produkt.
Levyn sisältämässä käyttöohjeissa on lisätietoja tämän tuotteen käytöstä.
Se brukerhåndboken på stasjonen for å få detaljert informasjon om hvordan dette produktet brukes.
Se användarhandboken, som finns på hårddisken, för mer detaljerad information om hur du använder den här produkten.

Πα περισσότερες λεπτομέρειες σχετικά με τη χρήση αυτού του προϊόντος, παρακαλούμε ανατρέξτε στο εγχειρίδιο χρήστη που βρίσκεται στη μονάδα δίσκου.
Lütfen bu ürünün kullanımı hakkında ayrıntılı bilgi için sürücü üzerindeki bulunan kullanım kılavuzuna bakın.
Podrobnejší informace o používání tohoto produktu naleznete v uživatelské příručce na jednotce.
Podrobnejšie informácie o používaní výrobku nájdete v príručke používateľa uloženej na disku.
本製品の使用に関する詳細情報については、ドライブに同梱のユーザーマニュアルを参照してください。
이 제품 사용법에 대한 자세한 내용은 드라이브에 있는 사용 설명서를 참조하십시오.
有關使用本產品的其他詳細資訊，請參閱位於硬碟機的使用手冊。
有关本产品的使用，详见用户手册。

الرجاء مراجعة دليل المستخدم الموجود على محرك الأقراص للحصول على المزيد من المعلومات التفصيلية عن استخدام هذا المنتج.

Se vanligst bruksanvisningen, der er anbragt på drevet for mere detaljeret information om brugen af dette produkt.
Levyn sisältämässä käyttöohjeissa on lisätietoja tämän tuotteen käytöstä.
Se brukerhåndboken på stasjonen for å få detaljert informasjon om hvordan dette produktet brukes.
Se användarhandboken, som finns på hårddisken, för mer detaljerad information om hur du använder den här produkten.

Πα περισσότερες λεπτομέρειες σχετικά με τη χρήση αυτού του προϊόντος, παρακαλούμε ανατρέξτε στο εγχειρίδιο χρήστη που βρίσκεται στη μονάδα δίσκου.
Lütfen bu ürünün kullanımı hakkında ayrıntılı bilgi için sürücü üzerindeki bulunan kullanım kılavuzuna bakın.
Podrobnejší informace o používání tohoto produktu naleznete v uživatelské příručce na jednotce.
Podrobnejšie informácie o používaní výrobku nájdete v príručke používateľa uloženej na disku.
本製品の使用に関する詳細情報については、ドライブに同梱のユーザーマニュアルを参照してください。
이 제품 사용법에 대한 자세한 내용은 드라이브에 있는 사용 설명서를 참조하십시오.
有關使用本產品的其他詳細資訊，請參閱位於硬碟機的使用手冊。
有关本产品的使用，详见用户手册。

الرجاء مراجعة دليل المستخدم الموجود على محرك الأقراص للحصول على المزيد من المعلومات التفصيلية عن استخدام هذا المنتج.

Se vanligst bruksanvisningen, der er anbragt på drevet for mere detaljeret information om brugen af dette produkt.
Levyn sisältämässä käyttöohjeissa on lisätietoja tämän tuotteen käytöstä.
Se brukerhåndboken på stasjonen for å få detaljert informasjon om hvordan dette produktet brukes.
Se användarhandboken, som finns på hårddisken, för mer detaljerad information om hur du använder den här produkten.

Πα περισσότερες λεπτομέρειες σχετικά με τη χρήση αυτού του προϊόντος, παρακαλούμε ανατρέξτε στο εγχειρίδιο χρήστη που βρίσκεται στη μονάδα δίσκου.
Lütfen bu ürünün kullanımı hakkında ayrıntılı bilgi için sürücü üzerindeki bulunan kullanım kılavuzuna bakın.
Podrobnejší informace o používání tohoto produktu naleznete v uživatelské příručce na jednotce.
Podrobnejšie informácie o používaní výrobku nájdete v príručke používateľa uloženej na disku.
本製品の使用に関する詳細情報については、ドライブに同梱のユーザーマニュアルを参照してください。
이 제품 사용법에 대한 자세한 내용은 드라이브에 있는 사용 설명서를 참조하십시오.
有關使用本產品的其他詳細資訊，請參閱位於硬碟機的使用手冊。
有关本产品的使用，详见用户手册。

الرجاء مراجعة دليل المستخدم الموجود على محرك الأقراص للحصول على المزيد من المعلومات التفصيلية عن استخدام هذا المنتج.

Se vanligst bruksanvisningen, der er anbragt på drevet for mere detaljeret information om brugen af dette produkt.
Levyn sisältämässä käyttöohjeissa on lisätietoja tämän tuotteen käytöstä.
Se brukerhåndboken på stasjonen for å få detaljert informasjon om hvordan dette produktet brukes.
Se användarhandboken, som finns på hårddisken, för mer detaljerad information om hur du använder den här produkten.

Πα περισσότερες λεπτομέρειες σχετικά με τη χρήση αυτού του προϊόντος, παρακαλούμε ανατρέξτε στο εγχειρίδιο χρήστη που βρίσκεται στη μονάδα δίσκου.
Lütfen bu ürünün kullanımı hakkında ayrıntılı bilgi için sürücü üzerindeki bulunan kullanım kılavuzuna bakın.
Podrobnejší informace o používání tohoto produktu naleznete v uživatelské příručce na jednotce.
Podrobnejšie informácie o používaní výrobku nájdete v príručke používateľa uloženej na disku.
本製品の使用に関する詳細情報については、ドライブに同梱のユーザーマニュアルを参照してください。
이 제품 사용법에 대한 자세한 내용은 드라이브에 있는 사용 설명서를 참조하십시오.
有關使用本產品的其他詳細資訊，請參閱位於硬碟機的使用手冊。
有关本产品的使用，详见用户手册。

الرجاء مراجعة دليل المستخدم الموجود على محرك الأقراص للحصول على المزيد من المعلومات التفصيلية عن استخدام هذا المنتج.

Se vanligst bruksanvisningen, der er anbragt på drevet for mere detaljeret information om brugen af dette produkt.
Levyn sisältämässä käyttöohjeissa on lisätietoja tämän tuotteen käytöstä.
Se brukerhåndboken på stasjonen for å få detaljert informasjon om hvordan dette produktet brukes.
Se användarhandboken, som finns på hårddisken, för mer detaljerad information om hur du använder den här produkten.

Πα περισσότερες λεπτομέρειες σχετικά με τη χρήση αυτού του προϊόντος, παρακαλούμε ανατρέξτε στο εγχειρίδιο χρήστη που βρίσκεται στη μονάδα δίσκου.
Lütfen bu ürünün kullanımı hakkında ayrıntılı bilgi için sürücü üzerindeki bulunan kullanım kılavuzuna bakın.
Podrobnejší informace o používání tohoto produktu naleznete v uživatelské příručce na jednotce.
Podrobnejšie informácie o používaní výrobku nájdete v príručke používateľa uloženej na disku.
本製品の使用に関する詳細情報については、ドライブに同梱のユーザーマニュアルを参照してください。
이 제품 사용법에 대한 자세한 내용은 드라이브에 있는 사용 설명서를 참조하십시오.
有關使用本產品的其他詳細資訊，請參閱位於硬碟機的使用手冊。
有关本产品的使用，详见用户手册。

الرجاء مراجعة دليل المستخدم الموجود على محرك الأقراص للحصول على المزيد من المعلومات التفصيلية عن استخدام هذا المنتج.

Regulatory Compliance

FCC Class B Information
This device has been tested and found to comply with the limits of a Class B digital device, pursuant to Part 15 of the FCC Rules. These limits are designed to provide reasonable protection against harmful interference in a residential installation. This unit generates, uses, and can radiate radio frequency energy and, if not installed and used in accordance with the instructions, may cause harmful interference to radio or television reception. However, there is no guarantee that interference will not occur in a particular installation. Any changes or modifications not expressly approved by the manufacturer could void the user's authority to operate this equipment.

ICES-003/NMB-003 Statement
Cet appareil numérique de la classe B est conforme à la norme ICES-003 du Canada.
This device complies with Canadian ICES-003 Class B.

Safety Compliance
Approved for US and Canada. CAN/CSA-C22.2 No. 60950-1, UL 60950-1: Safety of Information Technology Equipment.
Approuvé pour les Etats-Unis et le Canada. CAN/CSA-C22.2 No. 60950-1, UL 60950-1: Sécurité d'équipement de technologie de l'information.
This product is intended to be supplied by a listed limited power source, double insulated, or direct plug-in power unit marked "Class 2."

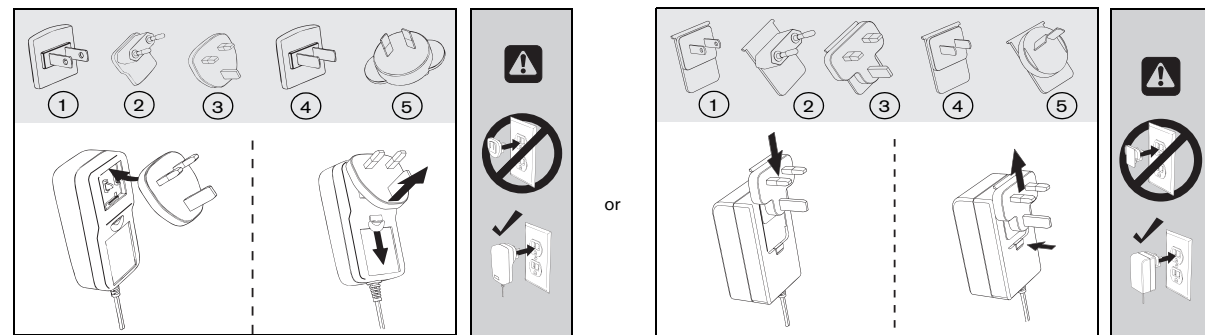
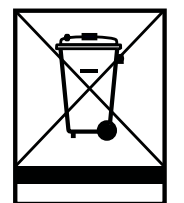
CE Compliance for Europe
Marking by the CE symbol indicates compliance of this system to the applicable Council Directives of the European Union, including the EMC Directive (2004/108/EC) and the Low Voltage Directive (2006/95/EC). A "Declaration of Conformity" in accordance with the applicable directives has been made and is on file at Western Digital Europe. Die Markierung mit dem CE-Symbol zeigt an, dass dieses Gerät mit den anwendbaren Richtlinien der Europäischen Union übereinstimmt. Hierzu zählen auch die EMV-Richtlinie (2004/108/EG) sowie die Niederspannungsrichtlinie (2006/95/EG). Eine „Konformitätserklärung“ in Übereinstimmung mit den anwendbaren Richtlinien ist erstellt worden und kann bei Western Digital Europe eingesehen werden.
Le symbole CE indique que ce système est conforme aux directives du Conseil de l'Union Européenne, notamment à la Directive CEM (2004/108/CE) et la Directive Basse tension (2006/95/CE). Une « déclaration de conformité » aux directives applicables a été déposée auprès de Western Digital Europe.
I marchi con il simbolo CE denotano la conformità di questo sistema alle direttive del Consiglio dell'Unione europea, ivi compresa la Direttiva EMC (2004/108/CE) e la Direttiva Bassa Tensione (2006/95/CE). In adempimento con le vigenti direttive è stata rilasciata una "Dichiarazione di conformità", depositata presso Western Digital Europe. La marca con el símbolo CE indica el cumplimiento de este sistema con las correspondientes directivas del Consejo de la Unión Europea, que incluye la Directiva CEM (2004/108/CE) y la Directiva de bajo voltaje (2006/95/CE). Se ha realizado una "Declaración de conformidad" de acuerdo con las directivas correspondientes y se encuentra documentada en las instalaciones de Western Digital en Europa.
Märkning av CE-symbolen anger att detta systemet uppfyller kraven enligt det Europeiska Parlamentet och Rådets direktiv, inklusive EMC-direktivet (2004/108/EC) och Direktivet om Lågspänning (2006/95/EC). En "Försäkran om Överensstämmelse" har gjorts enligt de gällande direktiven och har registrerats hos Western Digital Europa.
Märking med CE-symbolen indikerer dette systemets overholdelse av gjeldende direktiver for EU, inkludert EMC-direktivet (2004/108/EC) og lavspenningsdirektivet (2006/95/EC). En "samsvarserklæring" i henhold til gjeldende direktiver har blitt skrevet og finnes arkivert hos Western Digital Europe.
CE-merkintä osoittaa tämän järjestelmän yhdenmukaisuuden sovellettavissa olevien Euroopan unionin neuvoston direktiivien kanssa, mukaan lukien EMC-direktiivi (2004/108/EC), sekä alijännittdirektiivi (2006/95/EC). "Yhdenmukaisuusvakuutus" sovellettävien direktiivien kanssa on tehty ja se on arkistoituna Western Digital Europe:ssa.
Маркировка символом CE свидетельствует о соответствии настоящей системы положениям применимых директив Совета Европейского Союза, в том числе Директивы об электромагнитной совместимости (2004/108/EC) и Директивы о низковольтном оборудовании (2006/95/EC). Заявление о соответствии положениям применимых директив, сделанное компанией Western Digital, находится в архиве её европейского подразделения.

GS Mark (Germany only)
Machine noise - regulation 3. GPGSV: Unless declared otherwise, the highest level of sound pressure from this product is 70db(A) or less, per EN ISO 7779. Maschinenlärminformations-Verordnung 3. GPGSV: Der höchste Schalldruckpegel beträgt 70 db(A) oder weniger gemäß EN ISO 7779, falls nicht anders gekennzeichnet oder spezifiziert.

KCC Notice (Republic of Korea only)

기종별	사용자 안내문
B급 기기 (가정용 정보통신기기)	이 기기는 가정용으로 전자파적합성을 한 기기로서 주거지역에서는 물론 모든 지역에서 사용할 수 있습니다.

Class B Device 1 Please note that this device has been approved for non-business purposes and may be used in any environment, including residential areas.



1 USA, Japan, Taiwan, Brazil, Mexico, Colombia 2 Europe, Korea, Brazil, Chile 3 United Kingdom 4 China 5 Australia, New Zealand, Argentina

