

HP SimpleSave™

備份軟體
使用手冊

BACKUP SOFTWARE



SimpleSave™

取得協助

如需有關硬碟機、安裝及軟體的其他相關協助，請聯絡：

HP 客戶服務支援網站

如需最新的更新與資訊，請至：<http://hpsupport.wdc.com>

電子郵件支援

<http://hpsupport.wdc.com/hpsupport/email.asp>

免付費電話支援

北美	866.444.7407
國際服務	+800.636.6666

目錄

1	關於 HP SimpleSave 備份軟體	1
	HP SimpleSave 備份軟體功能.....	1
	支援的作業系統	1
<hr/>		
2	快速入門	2
<hr/>		
3	如何備份檔案	3
	備份注意事項	3
	備份多部電腦	5
	關於 HP SimpleSave Monitor.....	5
<hr/>		
4	如何還原檔案	6
<hr/>		
5	我的選項	9
	檔案類型與位置	9
	語言偏好設定	12

1

關於 HP SimpleSave 備份軟體

歡迎使用 HP SimpleSave 備份軟體。您可搭配使用本公用程式和您的 HP SimpleSave 桌上型或可攜式硬碟機，讓您輕鬆保護電腦上的重要資料。

HP SimpleSave 備份軟體功能

- 輕鬆地備份您的所有數位音樂、相片、影片、錄下的電視節目、遊戲或其他資料檔案。
- 輕鬆還原任何或所有備份檔案。
- 當電腦閒置超過 5 分鐘時，就會自動備份變更。
- 可用來備份多部電腦。

注意： HP SimpleSave 無法備份您的作業系統或應用程式。

支援的作業系統

- Windows® 7
- Windows Vista®
- Windows XP

注意： 相容性可能會視使用者的硬體組態及作業系統而有所不同。

重要： 為獲得最高效能和穩定性，建議您安裝適合您作業系統的最新更新程式與 Service Pack (SP)。請至 **Start** (開始) 功能表然後選擇 **Windows Update**。

2

快速入門

您可直接從 HP SimpleSave 硬碟機執行 HP SimpleSave 備份軟體，而且毋需安裝在電腦上。

當第一次將 HP SimpleSave 硬碟機連接至電腦時，您必須等待電腦進行設定。在電腦第一次設定 HP SimpleSave 硬碟機時，畫面上會出現多個設定訊息。等到下次連接 HP SimpleSave 硬碟機時，將不會顯示這些設定訊息。

每次連接 HP SimpleSave 硬碟機時，都會自動啟動 HP SimpleSave 備份軟體。如要關閉此功能，請依照第 12 頁的「啟用或停用 Autostart」中的指示操作。

如果 HP SimpleSave 軟體未自動啟動：

1. 按一下 **Computer** (電腦) (Windows 7 或 Windows Vista) 或 **My Computer** (我的電腦) (Windows XP)，然後導覽至 HP SimpleSave 硬碟機的位置。
2. 連按兩下 HP Launcher 資料夾，然後連按兩下 HP Launcher.exe。

第一次使用 HP SimpleSave 時，請按一下 **Accept** (接受) 按鈕以同意使用者授權合約 (EULA)。每次啟動 HP SimpleSave 時，它就會自動檢查軟體更新。若要關閉此功能，請參閱第 12 頁的「關閉自動更新」。

3

如何備份檔案

在開啟 HP SimpleSave 後，它會自動開始備份電腦主要硬碟上最常見的多種檔案類型。

若要變更備份選項，包括檔案類型和位置，請參閱第 9 頁的「我的選項」。

按一下 **Start**（開始）或是等自動計數器完成倒數後，即可開始備份程序。按下任意鍵即可停止倒數。



備份注意事項

- 第一次備份電腦時可能需要數個小時以上。您應考慮在電腦閒置時執行第一次的備份。
- 雖然 SimpleSave 內建有一種機制，可嘗試在檔案使用期間儲存檔案，但是仍強烈建議您關閉所有其他程式，以確保儘早備份所有檔案。

HP SimpleSave 準備進行備份之前，會先掃描您的電腦。這可能需要幾分鐘的時間，視電腦上儲存的內容量而定。

畫面將會顯示您電腦上的檔案摘要，並將之分為多個不同的內容類別。在預設下，會備份您主要硬碟上所有常見的檔案類型。若需要新增要排除的自訂副檔名，請參閱第 9 頁的「我的選項」。

備份名稱會以您電腦的名稱自動建立。備份名稱將會顯示在電腦檔案摘要的下方。

如果您要變更備份的檔案類型、資料夾或位置，請按一下畫面底部的 **Change File Types and Locations** (變更檔案類型與位置)。有關變更檔案類型與位置的更多資訊，請參閱第 9 頁的「我的選項」。



按一下 **Start** (開始) 即可開始備份程序。

在備份期間，會顯示您的備份進度。您可檢視預計備份的檔案數以及目前有多少檔案已備份。第一次備份電腦時可能需要數小時 (或更多) 的時間。

如果您需要使用電腦進行其他工作，請按一下 **Pause** (暫停) 以暫時停止備份程序。按一下 **Resume** (繼續) 即可重新開始備份程序。如果您要永久停止備份程序，請按一下 **Cancel** (取消)。

當備份程序完成時，會顯示以下畫面。



有時會無法備份某個檔案。如果發生此種情況，將會通知您按下 **View Report** (檢視報告) 按鈕。報表中將會列出哪些檔案無法備份。如果您需要協助，請上網至 HP SimpleSave 支援網站：<http://hpsupport.wdc.com>。

在初次備份完成後，您可以拔下 HP SimpleSave 硬碟機，但是建議您不要將它拔下，如此您就可以隨時備份電腦。只要您的 HP SimpleSave 硬碟機仍連接至電腦且 HP SimpleSave Monitor 在執行中，則每當電腦處於閒置 (未使用) 的狀態或每隔 5 分鐘，就會自動備份電腦。

如果您拔下 HP SimpleSave 硬碟機，只需將它連接至電腦然後按下 HP SimpleSave 應用程式圖示，即可執行 HP SimpleSave。本軟體會自動備份自從上次將電腦內容備份至 HP SimpleSave 硬碟機之後的任何已修改檔案和新增檔案。

備份多部電腦

如果您要備份另一部電腦，只需拔下您的 HP SimpleSave 硬碟機再將它插入另一部電腦即可。請依照第 3 頁的「如何備份檔案」中所述的相同步驟進行。

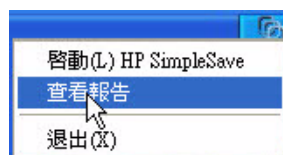
關於 HP SimpleSave Monitor

在第一次執行備份後，HP SimpleSave Monitor 就會出現在您的系統匣中。HP SimpleSave Monitor 會持續監看電腦是否有新增或變更的檔案，而且每當電腦處於閒置 (未使用) 的狀態或每隔 5 分鐘，就會自動備份這些檔案。您的 HP SimpleSave 硬碟機必須保持連接至電腦，HP SimpleSave Monitor 才能運作。



在中斷連接 HP SimpleSave 硬碟機之前，請在 HP SimpleSave Monitor 上按滑鼠右鍵，然後按一下 **Exit** (退出)，以退出 HP SimpleSave。

如要啟動 HP SimpleSave 主應用程式，請在 HP SimpleSave Monitor 上按滑鼠右鍵，然後選擇 **Launch HP SimpleSave** (啟動 HP SimpleSave) 如下圖所示。如要檢視備份記錄檔，請在 HP SimpleSave Monitor 上按滑鼠右鍵，然後選擇 **View Report** (檢視報告) 如下圖所示。



注意：如果您退出 HP SimpleSave Monitor，則任何新增或變更的檔案將不會備份。

4

如何還原檔案

使用 HP SimpleSave 來還原您備份至 HP SimpleSave 硬碟機上的檔案。

將 HP SimpleSave 硬碟機連接至您要還原檔案的電腦。連按兩下系統匣中的 HP SimpleSave 圖示，以啟動 HP SimpleSave 應用程式。

當出現「歡迎使用 HP SimpleSave」畫面時，請按一下畫面底部的 **Restore**（還原）按鈕。只有當硬碟機上有備份檔案時，才會出現 **Restore**（還原）。



選擇您要還原檔案所在的備份檔案，然後按一下 **Open**（開啟）。



接著，選擇您要還原的檔案。預設下會選取 **Restore Everything**（全部還原）。如果您要還原所有備份內容，請選擇此選項。

按一下 **Restore Only These Files** (僅還原這些檔案) 來選擇僅還原特定的檔案或資料夾。按下資料夾旁的核取方塊即可選取。您可以選擇右側的檔案，然後按下檔案左上方的核取方塊，即可選擇個別檔案。如果您要在還原之前先預覽檔案，請連按兩下該檔案。選取完成後，按一下 **OK** (確定)。



注意：檔案檢視預設為縮圖檢視。按一下檢視圖示並從清單中選擇，即可將檢視方式變更為詳細資訊、圖示、清單或小圖示。

接著，選擇您要將檔案還原至的位置。

按一下 **Restore to original path** (還原至原始路徑) 即可將檔案還原至在您主要硬碟上的原始位置。如果您的原始檔案仍在此原始位置，HP SimpleSave 會提示您是否要 **Replace** (取代)、**Keep Both** (保留兩者) 或 **Skip** (略過) 每個找到的重複檔案。

建議您按下 **Restore to one folder** (選擇至資料夾)，將檔案還原至新的資料夾。在預設下，會將檔案儲存至新資料夾，路徑為 'C:\Restore Files'。按一下 **Change Folder** (變更資料夾) 以指定不同的位置。按一下 **OK** (確定) 以繼續。您的檔案將會還原為與當初備份時相同的資料夾結構。



注意：還原檔案可能需要數分鐘到數小時的時間，視您要還原的檔案數量而定。

當還原程序完成時，會顯示以下畫面。



有時會無法還原某個檔案。在此情況下，請按一下 **View Report** (檢視報告)。報表中將會列出哪些檔案無法還原。如果您需要協助，請上網至 HP SimpleSave 支援網站：<http://hpsupport.wdc.com>。

5

我的選項

HP SimpleSave 提供幾種自訂備份計劃的選項。若要進入選項頁面，請在 HP SimpleSave 歡迎畫面中按一下 **My Options** (我的選項)。



檔案類型與位置

在預設下，HP SimpleSave 會自動備份電腦主要硬碟上所有常見的檔案類型。您可以使用 **File Types & Locations** (檔案類型與位置) 選項來修改這些設定。

按一下 **Select Search Location** (選擇搜尋位置) 之下的 **Search only these locations** (僅搜尋這些位置)，來指定您要 HP SimpleSave 備份的硬碟機或資料夾。如果您只要備份 "My Documents" 資料夾，則只會備份該資料夾。

在 **Select File Types** (選擇檔案類型) 之下，所有要備份的檔案類型均已選取。如要取消選取某個檔案類型，您可按一下對應的藍色方塊。例如，您要備份影片檔以外的所有內容，此時，您只需取消選取 Video Files (影片檔案) 方塊即可。

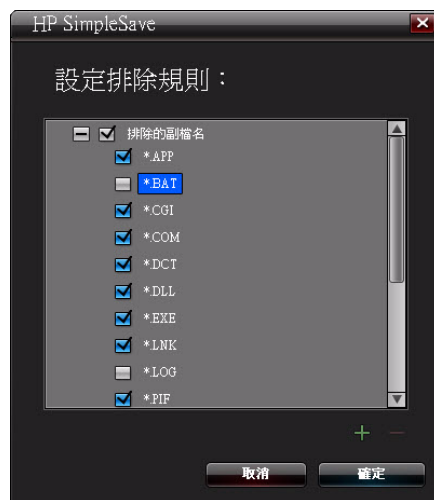


注意： 即使在您拔下 HP SimpleSave 硬碟機後，仍會儲存這些設定。

進階設定

如果您要在備份中加入或排除特定副檔名的檔案，請按一下 **Advanced Settings** (進階設定)。本軟體已預設一組在備份期間會排除的檔案類型。備份時會排除其副檔名列在「excluded extensions (排除的副檔名)」清單中檔案。

例如，預設會排除批次檔 (副檔名為 "BAT") 和記錄檔 (副檔名為 "LOG")。如要將某個檔案類型加入備份，請取消核取該檔案類型的副檔名。例如，如以下範例所示，取消核取 "*.BAT" 和 "*.LOG" 即可以將批次檔和記錄檔加入備份中。您也可以再次核取之前取消核取的檔案類型，將它們從備份中排除。

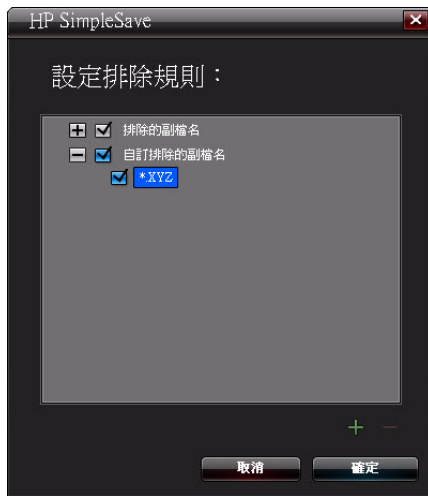


如果您有軟體使用您不想要備份的檔案類型，則您可以按下畫面右下角的綠色「加號」('+')，將自訂副檔名加入排除的副檔名清單。當「File Extension (副檔名)」視窗出現時，輸入您要從備份中排除的檔案類型副檔名，然後按一下 **Save** (儲存)。

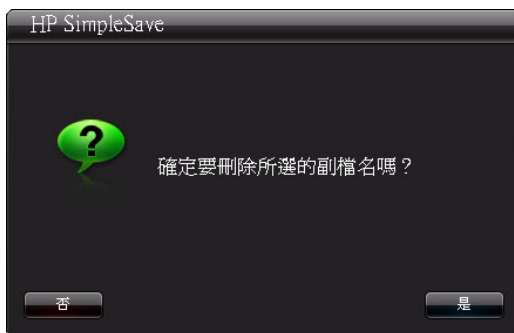


按一下 **OK** (確定) 以儲存您的偏好設定。

在您新增至少一個自訂副檔名至 Custom (自訂) 清單後，您可以在該清單中取消核取 (不排除) 或核取 (排除) 副檔名。



您也可以將副檔名從 Custom (自訂) 清單中刪除，只需按下該副檔名，然後按下畫面右下角的「減號」 ('-') 即可。當您按下 '-' 符號時，會出現以下視窗：



按一下 **Yes** (是)，以刪除自訂副檔名，或按 **No** (否)，將該副檔名留在清單中。

關於本軟體

在「About this Software (關於本軟體)」視窗中，您可輕鬆檢視 HP SimpleSave 版本資訊、手動檢查軟體更新以及使用者授權合約。



關閉自動更新

如果您不要 HP SimpleSave 在每次啟動程式時檢查更新，請按一下 **Check for Update** (檢查更新)，然後按一下 **In the future do not check for software updates automatically** (以後不要自動檢查軟體更新)。按一下 **OK** (確定)。

啟用或停用 Autostart

HP SimpleSave Autostart 預設為啟用。如要停用 Autostart 使 HP SimpleSave 不會在您插入 HP SimpleSave 硬碟機時自動啟動，請取消選取 **Enable Autostart** (啟用 Autostart)。

語言偏好設定

在預設下，HP SimpleSave 會選擇您作業系統的語言。若要變更語言，請從清單中選擇不同的語言，按一下 **OK** (確定)，然後重新啟動 HP SimpleSave 即可使變更生效。

Hewlett-Packard Company
P.O. Box 4010
Cupertino, CA 95015-4010 U.S.A.

HP 產品與服務所附的保固聲明是 HP 對其產品與服務的唯一保固內容。本文之內容不構成額外的保固。HP 和製造商對本文內容在技術或編輯上的錯誤或疏漏概不負責。

HP 和製造商對於使用設備上安裝的非 HP 或製造商提供軟體或其可靠性概不負責。

未經製造商書面許可，不得影印、複製或翻譯本文件的內容。

© 2010 Hewlett-Packard Development Company, L.P.

HP 支援合法使用技術，不贊同或鼓勵將本產品用於版權法允許範圍之外的用途。

本文件的資訊如有變更，恕不另行通知。

4779-705028-T03 2010 年 5 月