



DisplayPort to Dual-Link DVI アダプタの取り付け

概要

このマニュアルでは、HP ワークステーションに取り付けられている Dual-Link DVI ディスプレイと DisplayPort 互換グラフィックス カード間に DisplayPort to Dual-Link DVI を取り付ける方法を説明します。

QuickSpecs を表示して、お使いの HP ワークステーション、グラフィックス カード、およびディスプレイとこの製品の互換性を調べるには、<http://www.hp.com/go/productbulletin>（英語）を参照してください。

警告および注意

-
- △ **警告！**  装置の表面または領域にこの記号が貼付されている場合は、感電のおそれがあることを示しています。感電によるけがを防ぐため、この記号が貼付されているカバーは開けないでください。
-
- △ **警告！** 感電または装置の損傷の危険がありますので、次の点を守ってください。
- 必ず電源コードのアース端子を使用して接地してください。アース端子は重要な安全機能です。
 - 電源コードは、製品の近くの手が届きやすい場所にあるアースされた電源コンセントに差し込んでください。
 - 電源コンセントから電源コードを抜いて、コンピュータの電源を切断してください。
-
- △ **警告！**  装置の表面または領域にこの記号が貼付されている場合は、高温の表面または高温の部品が存在することを示しています。この表面に触れると、火傷をするおそれがあります。高温の部品による火傷の危険を防ぐため、必ず、表面の温度が十分に下がってから手を触れてください。
-
- △ **注意：** 静電気の放電により、ワークステーションの電子部品が破損することがあります。作業を始める前に、アースされた金属面に触れるなどして、身体にたまった静電気を放電してください。
-



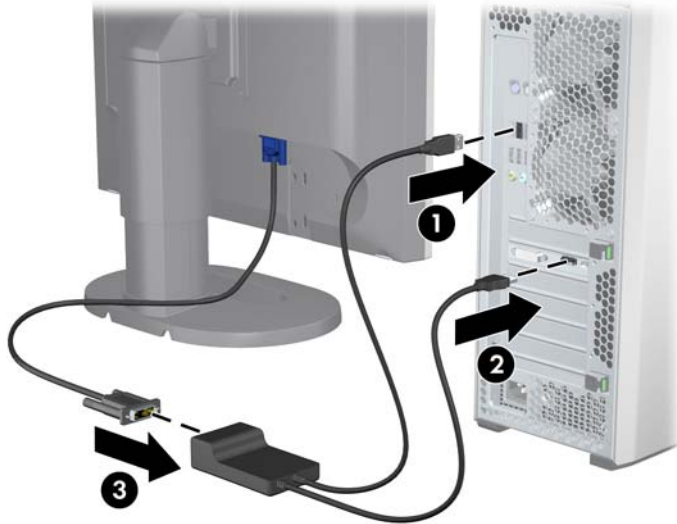
533959-001

© 2009 Hewlett-Packard Development Company, L.P. 米国で印刷。

DisplayPort to Dual-Link DVI アダプタの取り付け

1. ワークステーションとすべての外部デバイスの電源を切ります。
2. アダプタを接続します。
 - a. アダプタの USB ケーブルを、ワークステーションの背面のシステム USB ポート ❶ に接続します。
 - b. アダプタの DisplayPort ケーブルを、グラフィックス カード バックヘッドの DisplayPort ❷ に接続します。
 - c. ディスプレイの Dual-Link DVI ケーブルをアダプタの Dual-Link DVI コネクタ ❸ に接続します。

図 1 グラフィックス カードへのディスプレイの接続



3. ワークステーションと外部デバイスに電源を再投入します。
4. グラフィックス カードとこのアダプタの互換性を調べるには、お使いのビデオ カードの最新のグラフィックス ドライバがインストールされていることを確認してください。お使いのワークステーション モデルとオペレーティング システム用として設計された更新プログラムを入手するには、<http://www.hp.com/go/workstationsupport> を参照してください。