



# Face Recognition for HP ProtectTools

Příručka jednoduchého nastavení

© Copyright 2010 Hewlett-Packard Development Company, L.P. Informace uvedené v tomto dokumentu se mohou změnit bez předchozího upozornění.

Microsoft, Windows a Windows Vista jsou ochranné známky nebo registrované ochranné známky společnosti Microsoft Corporation v USA a/nebo dalších zemích.

Společnost HP poskytuje na produkty a služby HP pouze záruky, které jsou stanoveny ve výslovných prohlášeních o záruce dodávaných s těmito produkty a službami. Žádná informace uvedená v tomto dokumentu nesmí být považována za další záruku. Společnost HP nenese odpovědnost za technické nebo textové chyby či opomenutí v tomto dokumentu.

Tento dokument obsahuje informace chráněné autorskými právy. Žádná část tohoto dokumentu nesmí být kopírována, reprodukována nebo překládána do jiného jazyka bez předchozího písemného souhlasu společnosti Hewlett-Packard.

**Příručka jednoduchého nastavení pro nástroj Face Recognition for HP ProtectTools**

HP BusinessPC

První vydání: březen 2010

Číslo dokumentu: 610664-221

## O této příručce

Tato uživatelská příručka poskytuje informace o softwaru Face Recognition for HP ProtectTools.

- △ **VAROVÁNÍ!** Takto zvýrazněný text značí, že nerespektování pokynů může způsobit zranění nebo smrtelný úraz.
- △ **UPOZORNĚNÍ:** Takto zvýrazněný text značí, že nerespektování pokynů může způsobit poškození zařízení nebo ztrátu informací.
- 📝 **POZNÁMKA:** Takto zvýrazněný text sděluje důležité doplňkové informace.



---

# Obsah

<b>Face Recognition for HP ProtectTools .....</b>	<b>1</b>
Začínáme .....	2
Opětovná registrace scén nebo registrace nové scény .....	6
Pokročilá nastavení .....	7



---

# Face Recognition for HP ProtectTools

Nástroj Face Recognition for HP ProtectTools představuje snadno použitelný a zábavný způsob přihlašování k počítači. Místo zadávání hesla můžete při přihlašování k systému Windows použít nástroj Face Recognition a webovou kameru. Nástroj Face Recognition může používat jeden i více uživatelů pro přihlašování k jednomu i několika účtům.

Nástroj Face Recognition funguje s většinou vestavěných a externích webových kamer a slučuje se s bezpečnostním softwarem HP ProtectTools. Chcete-li zajistit vyšší úroveň zabezpečení, můžete zkombinovat ověřování pomocí tváře se zadáváním hesla. V nástroji Credential Manager for HP ProtectTools můžete zvolit vlastní způsob přístupu – pomocí tváře, pomocí hesla nebo kombinací obou možností. Software Face Recognition je předinstalován ve vybraných počítačích, nebo je prodáván samostatně.

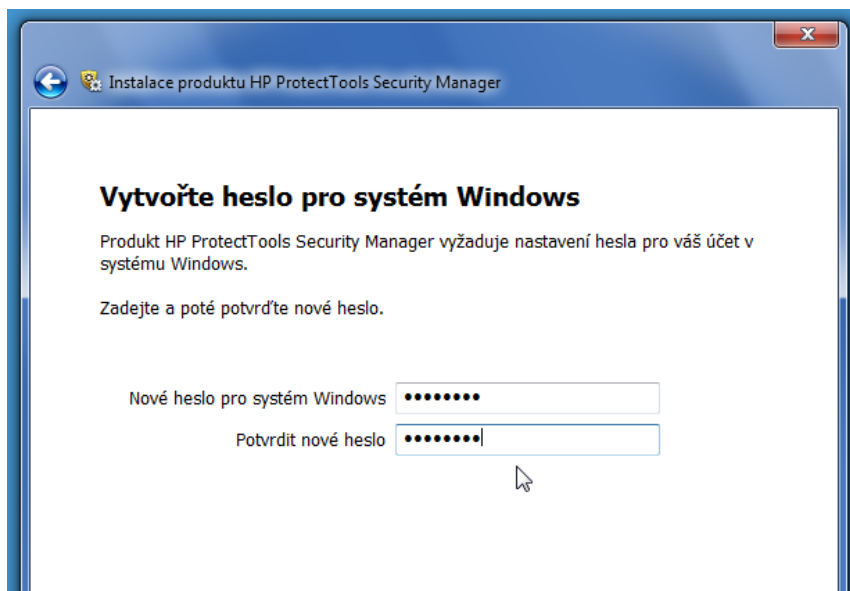
V této příručce jednoduchého nastavení najdete postupy, díky kterým se naučíte pracovat s nástrojem Face Recognition for HP ProtectTools v té nejkratší možné době, a to s minimálním úsilím. Další informace o momentálně otevřeném okně získáte kliknutím na tlačítko nápovědy „?”. Tlačítko „?” automaticky odkáže na část souboru nápovědy popisující aktuálně zobrazené okno v nástroji HP ProtectTools. Další možnosti a pokyny pro nastavení jsou uvedeny na konci tohoto dokumentu.

## Začínáme

1. Chcete-li začít software používat, musíte se v první řadě zaregistrovat. Pokud používáte nástroj Face Recognition poprvé, vložte do počítače disk CD a postupujte dle zobrazených pokynů k instalaci. Pokud momentálně používáte software HP ProtectTools, otevřete nástroj HP ProtectTools Security Manager pomocí ikony miniaplikace, ikony na hlavním panelu (zlatý štít) nebo pomocí nabídky **Start > Všechny programy > HP**.

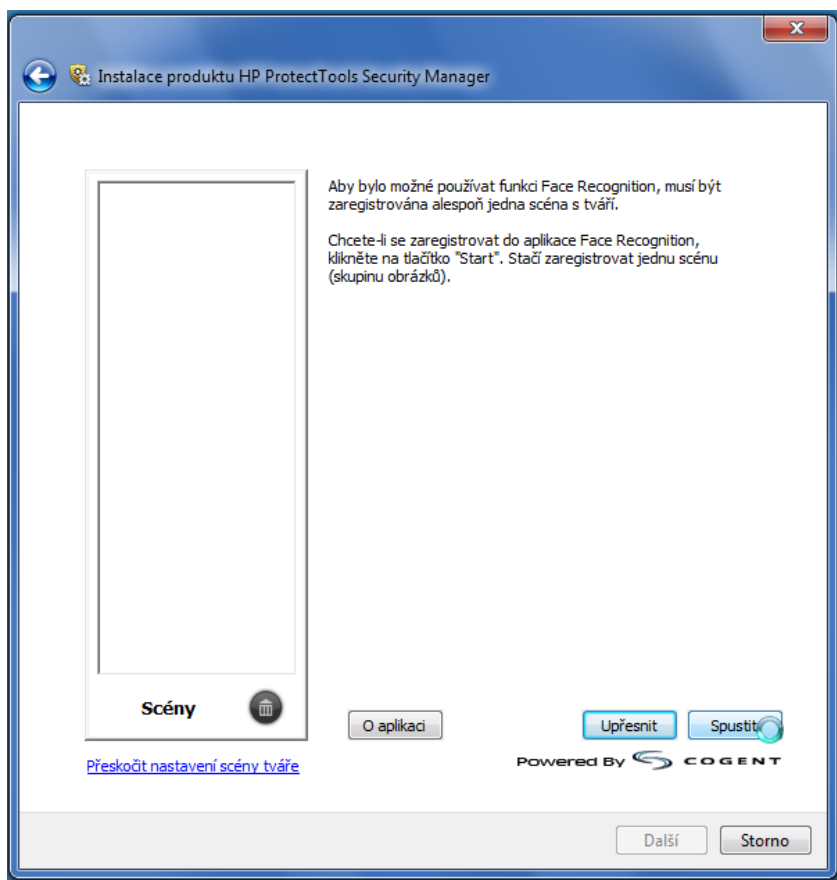


2. Zadejte své heslo pro systém Windows nebo si heslo vytvořte.




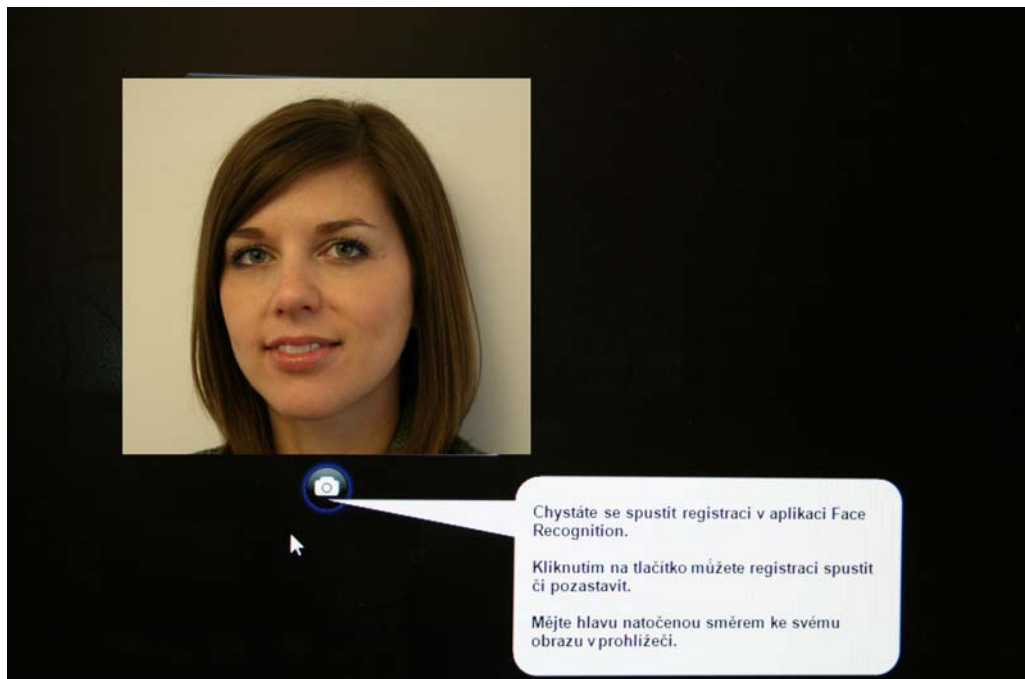


3. Na obrazovce Face Recognition vyberte možnost **Start**, abyste zahájili proces registrace. Vyberte možnost **Další**, pokud nechcete zadat kód PIN nebo heslo pro další úroveň zabezpečení.



4. Přibližte se na vzdálenost 30 - 35 cm od webové kamery a kliknutím na tlačítko kamery zahajte proces registrace. Je-li osvětlení v místnosti slabé, použijte tlačítko ve tvaru žárovky v pravém dolním rohu obrazovky, abyste obrazovku rozsvítili bíle, a poskytl tak lepší osvětlení pro proces snímání obličeje.

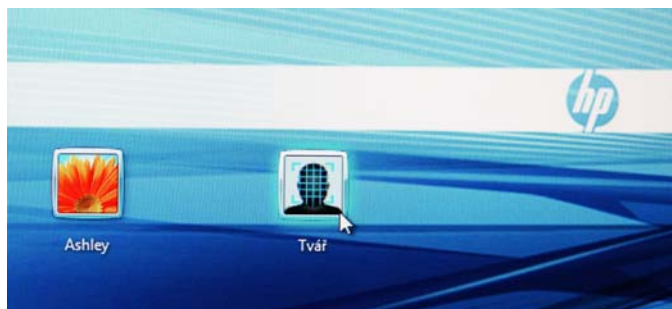
 **POZNÁMKA:** Stejně jako při využívání jiných funkcí pro fotografování nebo pořizování videa je velmi důležité osvětlení a kontrast. Ujistěte se, že jste osvětlení především zepředu, nikoli především zezadu. Pokud zjistíte, že vás nástroj Face Recognition okamžitě neověří, bude možná zapotřebí scénu znovu zaregistrovat s lepším osvětlením. V průběhu registrace se nepohybujte. Zobrazí se dialogová okna, která vás provedou procesem.




5. Software Face Recognition vytvoří sedm fotografií vaší tváře. Po dokončení vyberte možnost **Dokončit**.

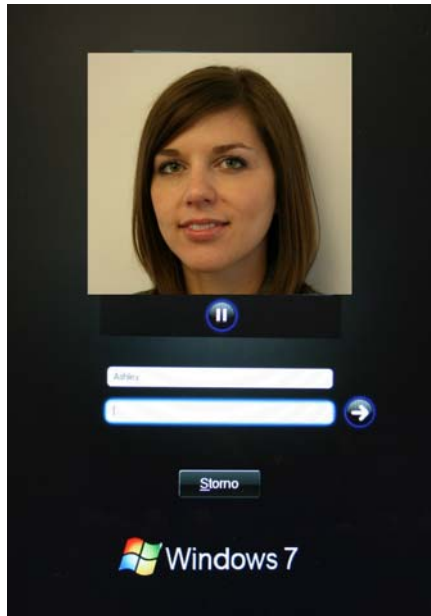


6. Nyní jste zaregistrováni v softwaru Face Recognition a můžete jej použít k přihlašování do systému Windows. Při příštím přihlášení vyberte možnost **Tvář** místo zadání hesla k systému Windows



 **POZNÁMKA:** Heslo k systému Windows lze i nadále používat pro přihlášení.

7. Chcete-li se přihlásit, stačí se podívat do webové kamery a umožnit softwaru Face Recognition, aby se zaměřil na rysy vaší tváře (vaše tvář bude zvýrazněna zeleným čtvercem) a ověřil vaši registraci. Ujistěte se, že jste pro rozpoznání tváře zajistili odpovídající osvětlení.



8. Znovu spusťte Nastavení nástroje Security Manager, abyste mohli přidat nebo změnit uživatele. Pomocí nástroje Zálohování a obnovení v softwaru Security Manager můžete provést migraci do dalšího počítače nebo obnovit ztracená data.

## Opětovná registrace scén nebo registrace nové scény

Chcete-li zajistit vysokou funkčnost ověřování tváře, bude třeba provést několik registrací s různým pozadím a osvětlením, s brýlemi a bez nich a s různými účesy či barvami vlasů.

Chcete-li se znovu zaregistrovat pomocí Průvodce nastavením nástroje HP ProtectTools Security Manager, postupujte takto:

1. Klikněte na ikonu **HP ProtectTools Security Manager** na postranním panelu na pravé straně obrazovky.
2. Zadejte heslo k systému Windows a klikněte na položku **Další**.
3. V části **Povolit funkce zabezpečení** zatrhněte pole **Zabezpečení přihlášení do systému Windows** a poté klikněte na možnost **Další**.
4. V části **Zvolte přihlašovací údaje** zatrhněte pole **Tvář** a poté klikněte na možnost **Další**.
5. Klikněte na tlačítko **Start**.

– nebo –

V nástroji HP ProtectTools Security Manager:

1. Klikněte na položky **Start > Všechny programy > HP** a poté klikněte na položku **HP ProtectTools Security Manager**.
2. Klikněte na položku **Přihlašovací údaje** a poté na možnost **Tvář**.
3. Klikněte na tlačítko **Start**.

– nebo –

Klikněte na položku **Pokročilá uživatelská nastavení** a poté si vyberte z následujících možností:

1. Chcete-li při přihlašování pomocí tváře také použít zadávání kódu PIN, klikněte na možnost **Vytvořit PIN**, zadejte nový kód PIN a poté jej potvrďte opětovným zadáním.
2. V případě potřeby vyberte další nastavení. Tato nastavení platí pouze pro aktuálního uživatele:
  - **Používat zvukové signály pro události rozpoznávání tváře**
    - Zatržením tohoto pole se při úspěšném či neúspěšném přihlášení pomocí nástroje Face Recognition přehraje zvuk.
    - Chcete-li tuto možnost zakázat, zrušte zatržení tohoto pole.
  - **Vyzvat k zaregistrování nové scény při nezdařeném pokusu o přihlášení**
    - Zatržením tohoto pole se uživateli zobrazí výzva k registraci nové scény, a to v případě, že selže přihlášení pomocí tváře nebo nedosáhne prahové hodnoty pro ověření. Tím lze zvýšit šanci příštího úspěšného přihlášení.
    - Chcete-li tuto možnost zakázat, zrušte zatržení tohoto pole.
3. Chcete-li zaregistrovat novou scénu, klikněte na možnost **Zaregistrovat novou scénu** a poté postupujte podle pokynů na obrazovce.

## Pokročilá nastavení

1. Klikněte na položky **Start > Všechny programy > HP** a poté klikněte na položku **Konzola pro správu nástroje HP ProtectTools**.
2. Klikněte na položku **Zařízení** a poté na možnost **Tvář**.
3. Klikněte na položku **Upřesnit**.
  - **Nevyžadovat uživatelské jméno pro přihlášení k systému Windows**
    - Zatržením tohoto pole umožníte uživatelům přihlašovat se k systému Windows bez uživatelského jména.
    - Pokud zrušíte zatržení tohoto pole, bude k přihlášení vyžadováno uživatelské jméno.
  - **Vyžadovat použití kódu PIN při přihlašování obličejem** – Zatrhnete-li toto pole, po každém uživateli bude vyžadováno nastavení a použití kódu PIN pro přihlašování. Kód PIN umožňuje vyšší zabezpečení.
  - **Minimální povolená délka kódu PIN** – Kliknutím na šipku nahoru zvýšíte minimální počet znaků vyžadovaných pro kód PIN a kliknutím na šipku dolů jej snížíte.

- **Maximální povolená délka kódu PIN** – Kliknutím na šipku nahoru zvýšíte maximální počet znaků povolených pro kód PIN a kliknutím na šipku dolů jej snížíte.
  - **Maximální povolený počet pokusů o zadání kódu PIN** – Kliknutím na šipku nahoru zvýšíte počet povolených pokusů o zadání kódu PIN a kliknutím na šipku dolů jej snížíte.
4. Klikněte na tlačítko **OK**.