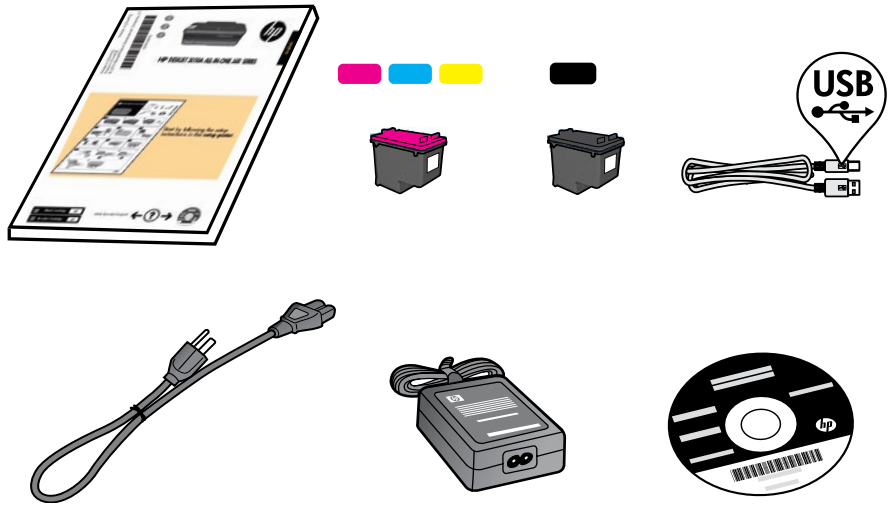


hp DESKJET 3050A ALL-IN-ONE J611 SERIES



Start Here  
從此處開始  
시작 설명서  
เริ่มต้นที่นี่



EN  
ZHTW  
KO  
TH

CR231-90012

**1**

Remove tape and cardboard.  
移除膠帶和紙板。

테이프와 보드지를 제거합니다.  
띠겔과 보드지를 제거합니다.

**2**

Connect Power.  
連接電源。

전원을 연결합니다.  
선을 연결합니다.

**3**

**4**

Press On button.  
按下 「開啓」按鈕。

전원 버튼을 누릅니다.  
전원 버튼을 누릅니다.

**5**

Set language and region.  
設定語言和區域。

언어 및 지역을 설정합니다.  
언어 및 지역을 설정합니다.

ตั้งค่าภาษาและภูมิภาค

**6**

Open output tray.  
開啓出紙匣。

출력 용지함을 엽니다.  
출력 용지함을 엽니다.

เปิดถาดรับกระดาษออก

**7**

Open cartridge door.  
開啓墨水匣門。

카트리지 덮개를 엽니다.  
เปิดฝาครอบตลับหมึกพิมพ์

**8**

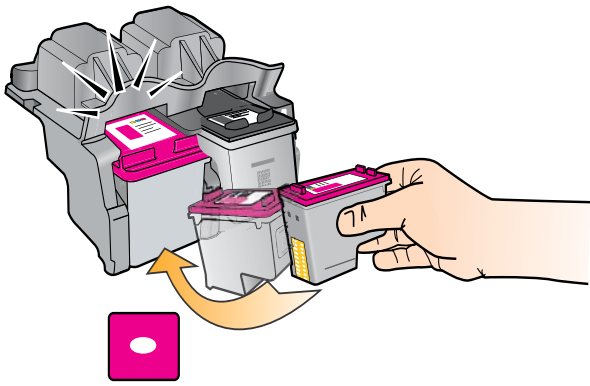
**1** Pull pink tab to remove clear tape.  
拉住粉紅色垂片以移除透明膠帶。  
분홍색 탭을 잡아당겨 투명 테이프를 제거합니다.  
ดึงแถบสีชมพูเพื่อนำเทปใสออก

**2** Push cartridges into carriage until they snap.  
將墨水匣推入滑動架，直至其鎖定到位。  
카트리지가 고정될 때까지 캐리지 안으로 밀어 넣습니다.  
ตลับหมึกพิมพ์เข้าในแคร่ตลับหมึกพิมพ์จนกระทั่งล็อกเข้าที่

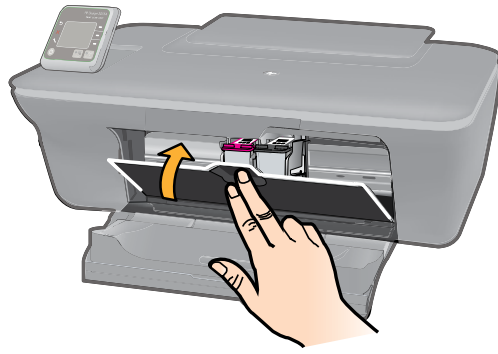
**3**

**8.4**

4



5



Close cartridge door.  
 關閉墨水匣門。  
 카트리지 덮개를 닫습니다.  
 ปิดฝาครอบตลับหมึกพิมพ์

9

1



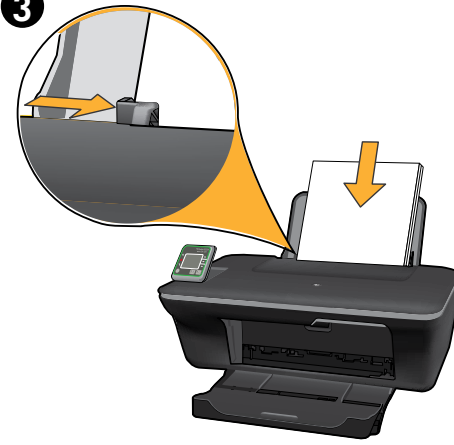
Raise input tray.  
 提起進紙匣。  
 입력 용지함을 올립니다.  
 ยกถาดป้อนกระดาษขึ้น

2



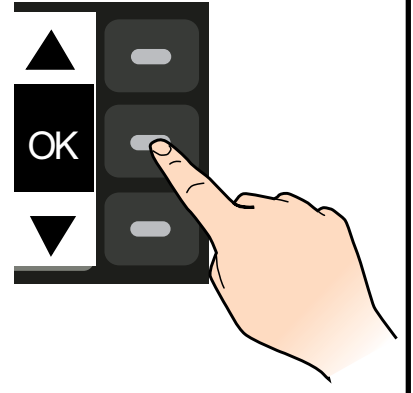
Pull out tray extender.  
 拉出紙匣延伸板。  
 용지함 확장대를 당깁니다.  
 ดึงถาดรองรับของถาดกระดาษออกมา

3



Slide guide. Load white paper.  
 滑動導板。放入白色紙張。  
 고정대를 밀니다. 흰색 용지를 넣습니다.  
 เลื่อนตัวปรับความกว้าง ใส่กระดาษสีขาวไว้ในเครื่อง

4



10

1



2



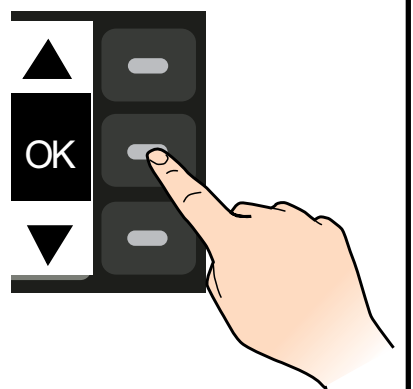
Place alignment page face down.  
 將校正頁正面朝下放入。  
 정렬 페이지의 앞면이 아래를 향하도록 놓습니다.  
 วางหน้าการปรับตำแหน่งโดยคว่ำหน้าลง

3

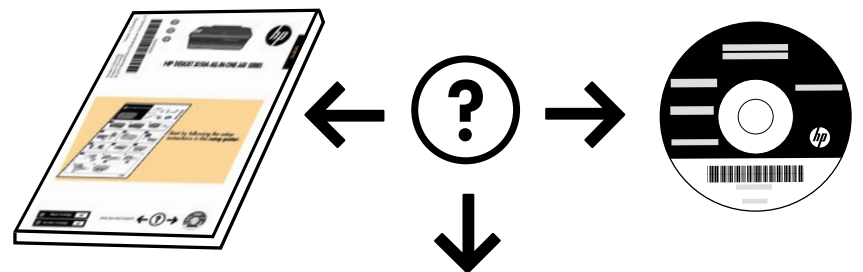
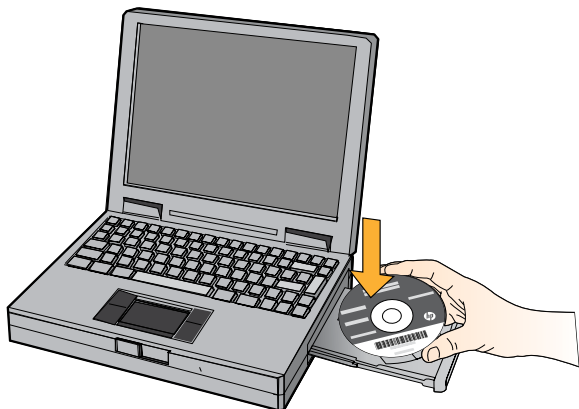


Close lid.  
 蓋上蓋板。  
 덮개를 닫습니다.  
 ปิดฝา

4



11



[www.hp.com/support](http://www.hp.com/support)