

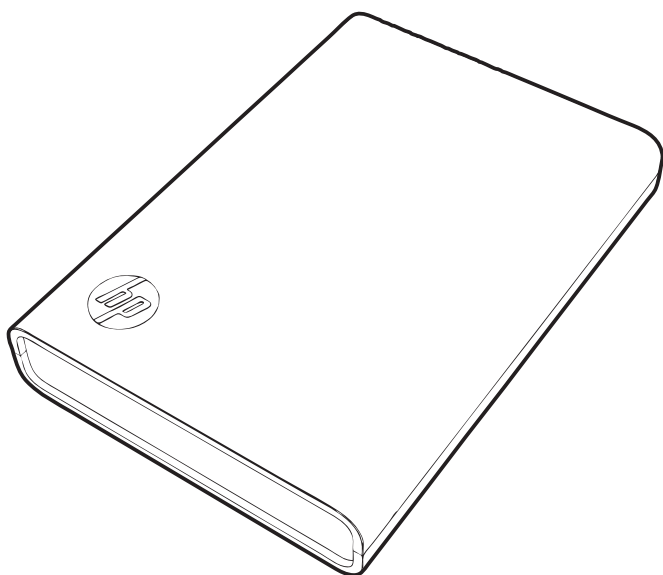


HP

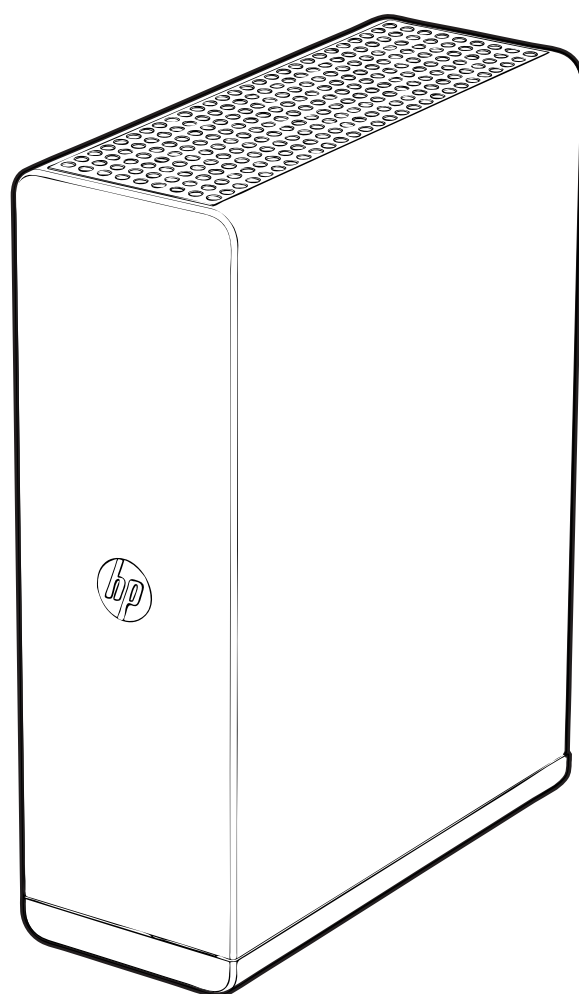
Disco duro portátil
Disco duro externo

con USB 3.0 y el software de copia
de seguridad de HP SimpleSave®

Manual del usuario



Disco duro portátil HP



Disco duro externo HP



Obtención de ayuda

Para obtener más ayuda sobre el disco, su instalación y software, póngase en contacto de uno de los siguientes modos:

Soporte web de atención al cliente de HP

Para obtener las actualizaciones y la información más recientes, vaya a <http://hpsupport.wdc.com>.

Soporte por correo electrónico

<http://hpsupport.wdc.com/hpsupport/email.asp>

Soporte telefónico con llamada gratuita

Norteamérica	866.444.7407
Internacional	+800.636.666666
Indonesia	001.803.011.0473

Para obtener información acerca de los números desde distintos países, vaya a <http://hpsupport.wdc.com> o <http://hp.com/support>.

Contenido

1	Introducción	1
	Compatibilidad	1
	Precauciones de manipulación	2
	Contenido del paquete: disco duro portátil HP	2
	Contenido del paquete: disco duro externo HP	3

2	Acerca del disco HP	4
	Características	4
	Software de copia de seguridad de HP SimpleSave	4
	Formato de la unidad	4

3	Conexión del dispositivo	5
----------	---------------------------------	----------

4	Software de copia de seguridad de HP SimpleSave	7
	Cómo hacer copia de seguridad de los archivos	8
	Cómo restaurar archivos	11
	Mis opciones	15

5	Apagado y desconexión del dispositivo	20
----------	--	-----------

6	Solución de problemas	21
----------	------------------------------	-----------

7	Apéndice	22
	Cumplimiento de las normas	22
	Información sobre la garantía	23

1

Introducción

Gracias por elegir el disco duro portátil HP o el disco duro externo HP. Se trata de discos duros externos de gran capacidad con USB 3.0 que se conectan y desconectan fácilmente a un conector USB 3.0 o USB 2.0 en la parte frontal o posterior de la mayoría de los ordenadores, y están diseñados para almacenar y transferir fácilmente archivos multimedia, como fotos digitales, música, vídeo y otros archivos importantes.

Los discos no sólo aprovechan la más reciente tecnología USB 3.0, increíblemente rápida, sino que también son totalmente compatibles con conexiones USB 2.0 para aquellos que aún no hayan actualizado sus ordenadores a USB 3.0. Cuando están conectados a un puerto SuperSpeed USB 3.0, los usuarios pueden transferir datos a una velocidad de hasta 5 Gb/s. A esa velocidad, un vídeo HD de dos horas se transferirá en sólo tres minutos. El mismo vídeo de dos horas tardará aproximadamente 13 en transferirse a través de un puerto USB 2.0.

Estos discos vienen con el software de copia de seguridad HP SimpleSave®, compatible con la mayoría de los sistemas operativos de Microsoft® Windows®.

Compatibilidad

- Un puerto USB disponible
- Uno de los siguientes sistemas operativos:
 - Windows 7
 - Windows Vista®
 - Windows XP



.....

Nota: La compatibilidad puede variar en función de la configuración del hardware y el sistema operativo del usuario. Los discos portátiles y externos HP y el software sólo son compatibles con Windows.



.....

Importante: Para lograr el más alto nivel de rendimiento y fiabilidad, se recomienda instalar las actualizaciones y Service Pack (SP) más recientes. Vaya al menú **Inicio** y seleccione **Actualización de Windows**.

Precauciones de manipulación

Estos discos son instrumentos de precisión y deben ser manipulados con cuidado durante los procesos de desembalaje e instalación. Un manejo poco cuidadoso, golpes o posibles vibraciones podrían ocasionar daños en las unidades. Tenga presente las siguientes precauciones al desembalar e instalar su producto de almacenamiento externo:

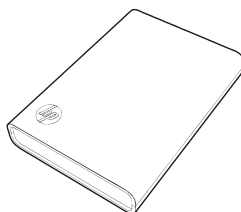
- No deje caer ni empuje con fuerza el dispositivo.
- No mueva el dispositivo durante los períodos de actividad.
- Para permitir una correcta ventilación, no bloquee la rejilla de aire situada en la parte inferior, superior o trasera de la carcasa. No apile objetos sobre el dispositivo que pudieran obstruir la ventilación.
- No apile objetos pesados sobre el dispositivo.
- No trate de abrir la carcasa del disco. Esta acción anula la garantía.
- No quite ningún cable sin desconectar correctamente el disco mediante el sistema operativo.

Contenido del paquete: disco duro portátil HP

- Disco duro portátil HP
- Cable USB 3.0
- Software de copia de seguridad HP SimpleSave
- Guía de instalación rápida



Cable USB 3.0



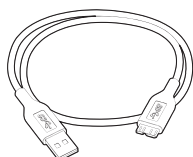
Disco duro portátil HP con el software de copia de seguridad HP



Guía de instalación rápida

Contenido del paquete: disco duro externo HP

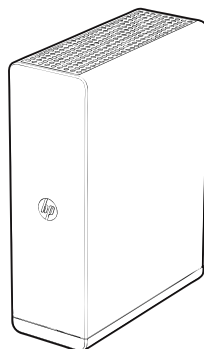
- Disco duro externo HP
- Cable USB 3.0
- Adaptador de CA
- Software de copia de seguridad HP SimpleSave
- Guía de instalación rápida



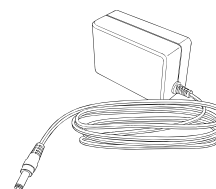
Cable USB 3.0



Guía de instalación rápida



Disco duro externo HP con el software de copia de seguridad HP

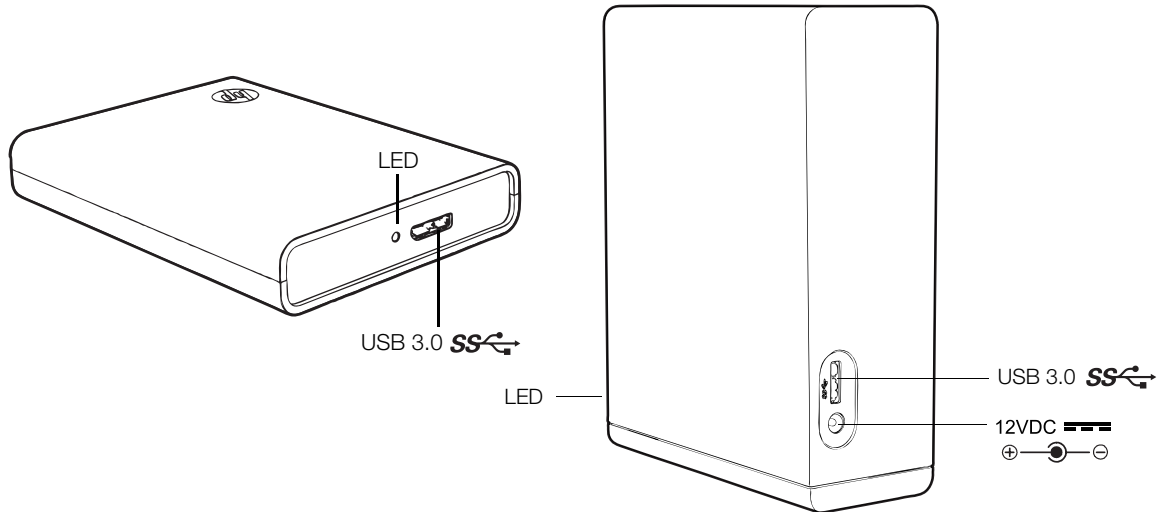


Adaptador de CA

2

Acerca del disco HP

Características



LED

El LED de encendido/actividad se encuentra en la parte posterior del disco duro portátil HP y en la parte frontal del disco duro externo HP.

Interfaz USB 3.0

El SuperSpeed USB (USB 3.0) admite una velocidad de transferencia de datos de hasta 5 Gb/s. USB 3.0 es compatible con versiones anteriores de USB 2.0 de alta velocidad (USB 2.0) y USB 1.1.

Software de copia de seguridad de HP SimpleSave

- HP SimpleSave se ejecuta directamente desde el disco HP.
- Haga una copia de seguridad rápida y fácilmente de sus archivos de música digital, fotos, vídeo, TV grabada, juegos u otros archivos de datos.
- Restaure con facilidad todos o cualquiera de los archivos de la copia de seguridad.
- Después de ponerlo en marcha por primera vez, HP SimpleSave realiza una copia de seguridad automática de los cambios siempre que el ordenador esté inactivo durante 5 minutos.
- Se puede usar para hacer una copia de seguridad de varios ordenadores.



.....

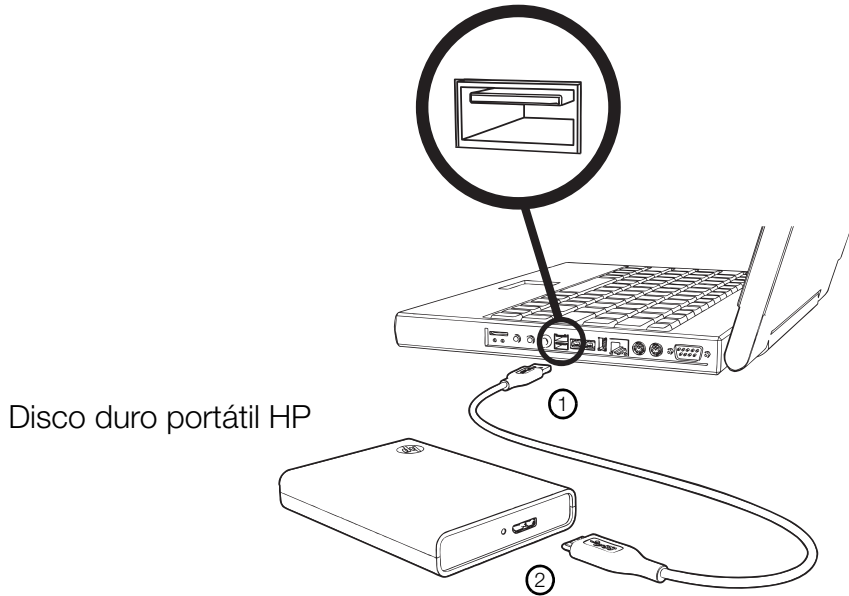
Nota: El software de copia de seguridad HP SimpleSave sólo realiza una copia seguridad de un disco externo cada vez.

Formato de la unidad

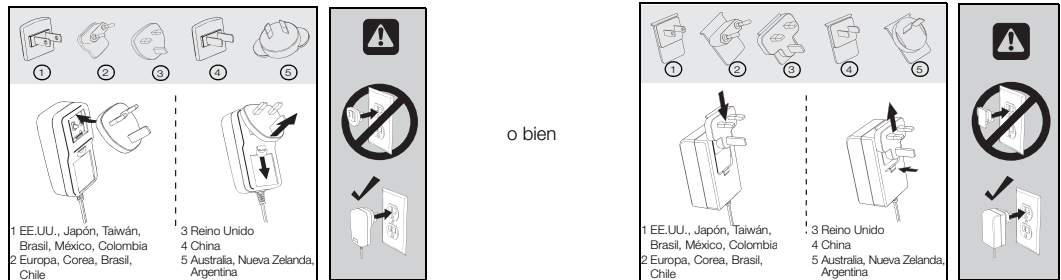
Este dispositivo está preformateado para el sistema de archivos NTFS. Este sistema de archivos admite archivos multimedia mayores de 4 GB.

3

Conexión del dispositivo

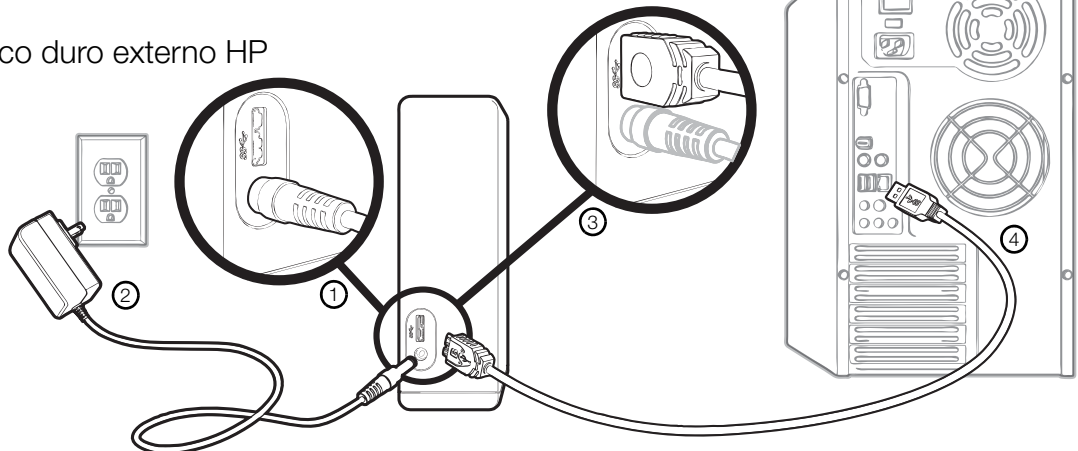


Disco duro portátil HP



Configuraciones globales del adaptador de CA

Disco duro externo HP



1. Encienda el ordenador.
2. Conecte el cable de alimentación y el cable USB (sólo el disco duro externo HP) como se muestra a continuación.
3. Es posible que tenga que esperar hasta un minuto completo para que el ordenador configure el disco HP la primera vez que se conecte al ordenador. Podrá ver varios mensajes de instalación en la pantalla conforme el ordenador configura el disco HP por primera vez. La próxima vez que enchufe el disco HP ya no verá estos mensajes de instalación.

4

Software de copia de seguridad de HP SimpleSave

Bienvenido al software de copia de seguridad HP SimpleSave, una utilidad que puede usar con su disco HP portátil o externo y que facilita la protección de la información valiosa del ordenador.

El software de copia de seguridad HP SimpleSave se ejecuta directamente desde el disco HP y no es necesario instalarlo en el ordenador.

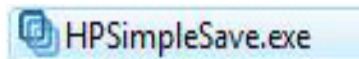
Para ejecutar el software de copia de seguridad HP SimpleSave:

1. Conecte el disco a su ordenador y:

Si Ejecución automática está . . .	ENTONCES . . .
Activado	Haga clic en Abrir la carpeta para ver los archivos . . . en el menú Reproducción automática: 
Desactivado	Use el Explorador de Windows para abrir el listado de la unidad: 

(El software de copia de seguridad HP SimpleSave sólo realiza una copia seguridad de un disco externo cada vez).

2. Haga doble clic en la lista de archivos HPSimpleSave.exe para iniciar el software de copia de seguridad:



3. Acepte el Acuerdo de licencia de usuario final (EULA) la primera vez que use HP SimpleSave haciendo clic en el botón **Aceptar**.

HP SimpleSave permanece en el disco duro externo HP; no se instala en el disco duro interno. Esto permite llevar HP SimpleSave con usted.

Si deja el disco HP conectado, el icono de HP SimpleSave aparecerá en la bandeja del sistema. HP SimpleSave realiza una copia de seguridad incremental cada vez que el ordenador esté inactivo durante 5 minutos.

Cada vez que inicie HP SimpleSave, automáticamente comprobará si existen actualizaciones de software. Para desactivar esta función, consulte "Desactivación de las actualizaciones automáticas" en la página 17.

Cómo hacer una copia de seguridad de los archivos

Después de abrir HP SimpleSave, automáticamente empieza a hacer una copia de seguridad de los tipos de archivos más habituales en el disco duro principal del ordenador.

Para cambiar las opciones de copia de seguridad, incluidos los tipos de archivo y las ubicaciones, consulte "Mis opciones" en la página 14.

Haga clic en **Iniciar** o espere a que el temporizador automático termine la cuenta atrás para iniciar el proceso de copia de seguridad. Pulse cualquier tecla para detener la cuenta atrás.



Notas sobre la copia de seguridad

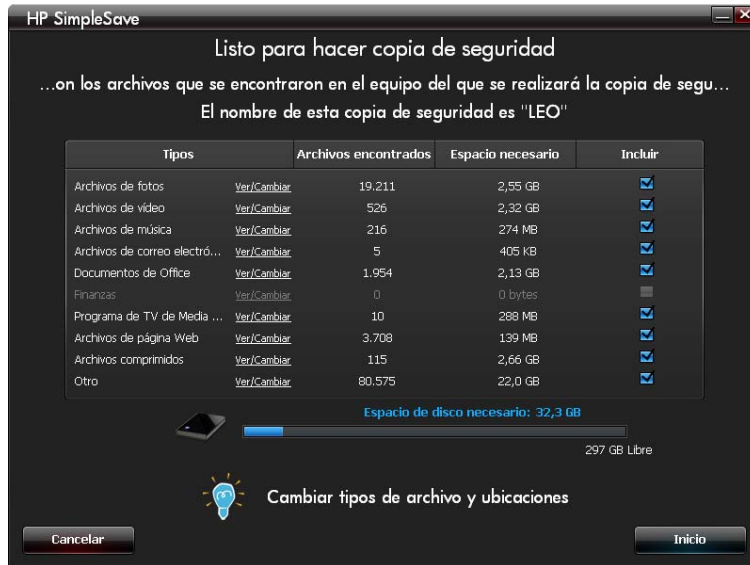
- Hacer una copia de seguridad del ordenador por primera vez puede llevar varias horas (o más). Debería considerar la posibilidad de realizar la primera copia de seguridad en un momento en que el ordenador esté inactivo.
- Aunque HP SimpleSave incorpora un mecanismo para intentar guardar los archivos que están en uso, se recomienda encarecidamente cerrar todos los programas para garantizar que se haga una copia de seguridad de todos los archivos en cuanto se pueda.

HP SimpleSave prepara la copia de seguridad explorando primero el ordenador. Esto puede llevar unos minutos, dependiendo de la cantidad de contenidos del ordenador.

Se le presentará un resumen de los archivos encontrados en el ordenador agrupados en diferentes categorías de contenidos. De forma predeterminada, se hará una copia de seguridad de los tipos de archivos más comunes en el disco principal. Si necesita agregar una extensión de archivo para excluirla, consulte "Mis opciones" en la página 14.

El nombre de la copia de seguridad se crea automáticamente basándose en el nombre del ordenador. El nombre de la copia de seguridad aparecerá debajo del resumen de los archivos encontrados en el ordenador.

Si desea hacer cualquier cambio en los tipos de archivos, carpetas o ubicaciones a copiar, haga clic en **Cambiar tipos y ubicaciones de archivos** en la parte inferior de la pantalla. Para obtener más información acerca del cambio de tipos y ubicaciones de archivos, consulte "Mis opciones" en la página 14.

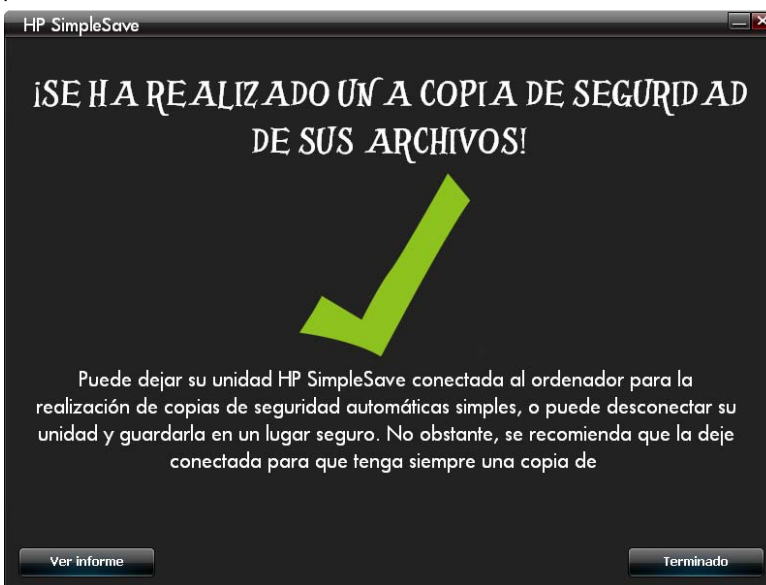


Haga clic en **Iniciar** para iniciar el proceso de copia de seguridad.

Durante su realización, se muestra el progreso de la copia de seguridad. Puede ver cuántos archivos están programados para la copia de seguridad y cuántos se han completado. La primera vez que haga una copia de seguridad del ordenador le podrá llevar hasta varias horas (o más).

Haga clic en **Pausa** para detener temporalmente el proceso de copia de seguridad si necesita usar el ordenador para otras tareas. Haga clic en **Reanudar** para reiniciar el proceso. Si necesita detener permanentemente el proceso de copia de seguridad, haga clic en **Cancelar**.

Cuando se ha completado el proceso de copia de seguridad se muestra la siguiente pantalla.



Algunas veces no se puede hacer una copia de seguridad de un archivo. Si se da este caso, se le pedirá que haga clic en el botón **Ver informe**. El informe muestra los archivos de los que no se pudo hacer copia de seguridad. Si necesita ayuda, vaya al sitio web de soporte técnico de HP SimpleSave, en <http://hpsupport.wdc.com>.

Puede desconectar el disco HP después de la copia de seguridad inicial, aunque se recomienda que lo deje conectado para que siempre pueda disponer de una copia de seguridad de los archivos del ordenador. Mientras que el disco HP permanezca conectado al ordenador y el HP SimpleSave Monitor esté funcionando, se hará una copia de seguridad del ordenador automáticamente cada vez que esté inactivo (que no se use) durante cinco minutos.

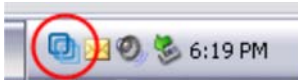
Si desconecta el disco HP, sólo tiene que volver a conectarlo y ejecutar HP SimpleSave haciendo clic en su icono. El software hace una copia de seguridad automáticamente del ordenador en el disco HP de cualquier archivo modificado y de todos los archivos nuevos desde la última copia de seguridad.

Copia de seguridad de varios ordenadores

Si desea hacer una copia de seguridad de otro ordenador, solo tiene que desconectar el disco HP y conectarlo al otro ordenador. Siga los pasos que se detallan en "Software de copia de seguridad de HP SimpleSave" en la página 6.

Acerca de HP SimpleSave Monitor

El HP SimpleSave Monitor aparece en la bandeja del sistema después de que se haya llevado a cabo la copia de seguridad inicial. El HP SimpleSave Monitor vigila continuamente si cambia algún archivo o si hay alguno nuevo en el ordenador y hace copia de seguridad automáticamente de dichos archivos cuando el ordenador esté inactivo (no se use) durante cinco minutos. Para que el disco HP funcione, el disco debe quedar conectado al ordenador.



Antes de desconectar el disco HP, salga de HP SimpleSave haciendo clic con el botón derecho en HP SimpleSave Monitor y después en **Salir**.

Para iniciar la aplicación principal de HP SimpleSave, haga clic con el botón derecho en HP SimpleSave Monitor y seleccione **Iniciar HP SimpleSave**, como se muestra en la siguiente imagen. Para ver el informe del registro de copia de seguridad, haga clic con el botón derecho en HP SimpleSave Monitor y seleccione **Ver informe**, como se muestra en la siguiente imagen.



Nota: Si sale de HP SimpleSave Monitor, NO se hará una copia de seguridad de los archivos cambiados o los archivos nuevos.

Cómo restaurar archivos

Utilice HP SimpleSave para restaurar los archivos de los que haya copia de seguridad en el disco HP.

Conecte el disco HP en el ordenador en el que desee restaurar los archivos. Haga doble clic en el icono HP SimpleSave de la bandeja del sistema para iniciar la aplicación HP SimpleSave.

Cuando aparezca la pantalla de bienvenida a HP SimpleSave, haga clic en el botón **Restaurar** situado en la parte inferior de la pantalla. **Restaurar** sólo aparece si hay un archivo de copia de seguridad en el disco.

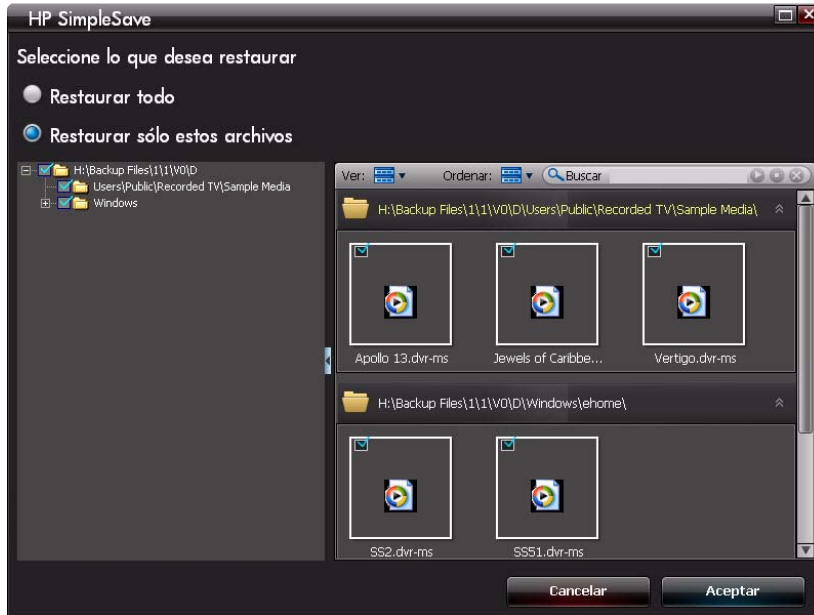


Seleccione el archivo de copia de seguridad del que desea restaurar archivos y haga clic en **Abrir**.



A continuación, seleccione lo que desea restaurar. De forma predeterminada, está seleccionado **Restaurar todo**. Elija esta opción si desea restaurar todo de lo que hizo copia de seguridad.

Haga clic en **Restaurar sólo estos archivos** para elegir archivos o carpetas específicos que desee restaurar. Realice sus selecciones haciendo clic en las casillas de verificación situadas al lado de las carpetas. Puede seleccionar archivos individuales seleccionando los archivos de la derecha y haciendo clic en la casilla de verificación situada en la parte superior izquierda del archivo. Haga doble clic en los archivos si desea realizar una vista previa antes de restaurarlos. Haga clic en **Aceptar** cuando termine de realizar sus selecciones.



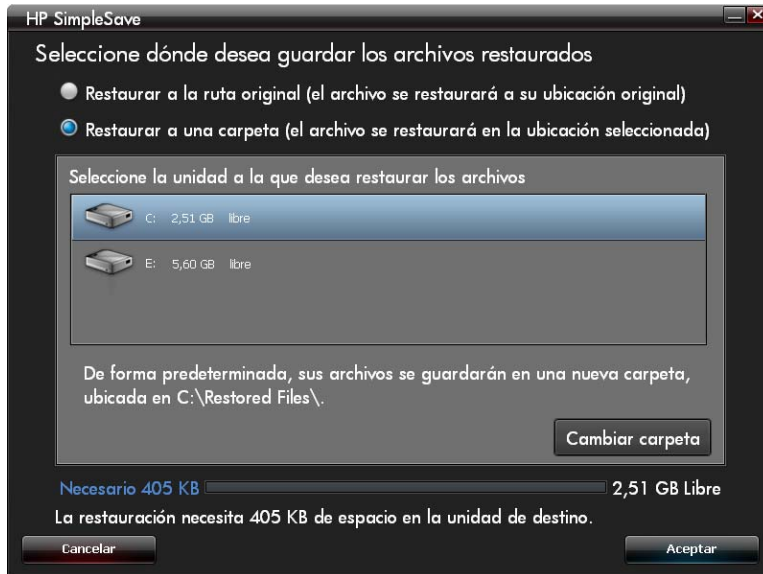
.....

Nota: De forma predeterminada, la vista de archivos se establece en una vista de miniaturas. Haga clic en el icono de vista y realice una selección en la lista para cambiar la vista a detalles, icono, lista o icono pequeño.

A continuación, seleccione dónde desea guardar los archivos restaurados.

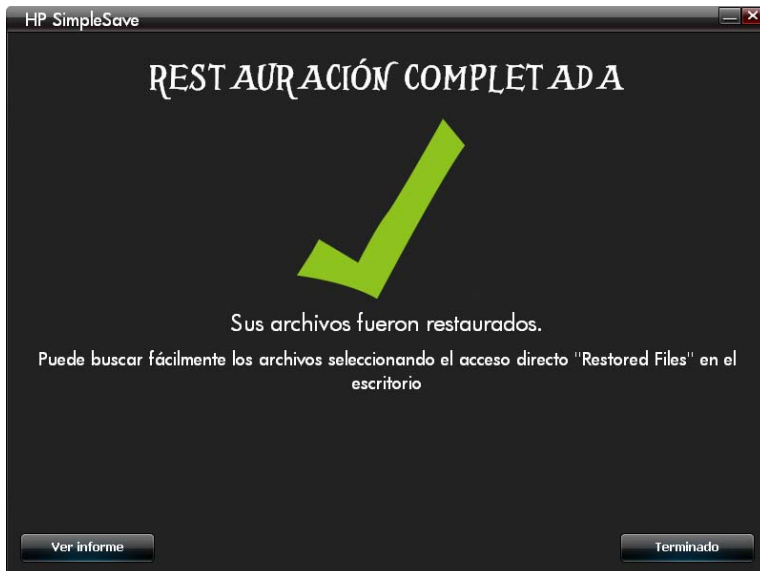
Haciendo clic en **Restaurar en la ruta de acceso original** se restauran los archivos en su ubicación original del disco principal. Si los archivos originales todavía existen en su ubicación original, HP SimpleSave le pedirá que decida si desea **Reemplazar**, **Conservar ambos** u **Omitir** cada archivo duplicado que se encuentre.

Se recomienda restaurar los archivos en una nueva carpeta haciendo clic en **Restaurar en una carpeta**. De forma predeterminada, los archivos se guardan en una carpeta nueva que se encuentra en "C:\Restore Files" (Restaurar archivos). Haga clic en **Cambiar carpeta** para especificar una ubicación. Haga clic en **Aceptar** para continuar. Los archivos se restaurarán en la misma estructura de carpetas que tenían cuando se hizo la copia de seguridad originalmente.



.....
Nota: Restaurar los archivos puede llevar de unos minutos a varias horas, dependiendo de la cantidad de archivos que se restauren.

Cuando se ha completado el proceso de restauración, se muestra la siguiente pantalla.



Algunas veces no se puede restaurar un archivo. Si ocurre esto, haga clic en **Ver informe**. El informe muestra los archivos que no se pudieron restaurar. Si necesita ayuda, vaya al sitio web de soporte técnico de HP SimpleSave, en <http://hpsupport.wdc.com>.

Mis opciones

HP SimpleSave tiene varias opciones para la personalización de planes de copia de seguridad. Para acceder a la página de opciones, haga clic en **Mis opciones** en la pantalla de bienvenida de HP SimpleSave.

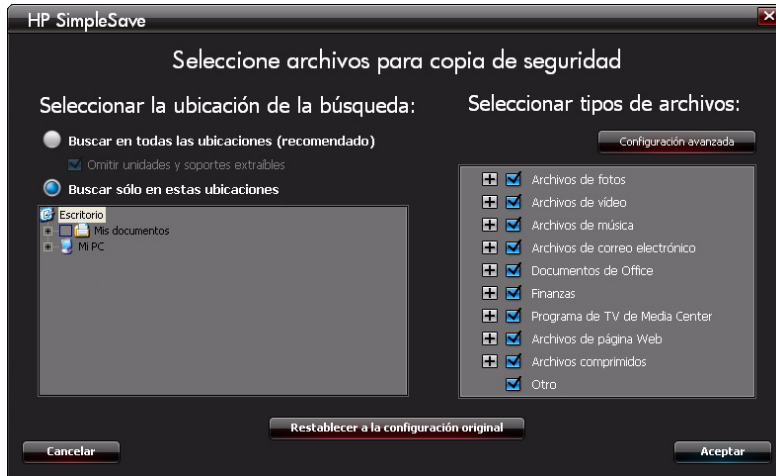


Tipos y ubicaciones de archivos

HP SimpleSave hace una copia de seguridad automáticamente de forma predeterminada de los tipos de archivos más habituales del disco duro principal del ordenador. Para modificar esta configuración, puede usar la opción **Tipos y ubicaciones de archivos**.

Haga clic en **Buscar sólo en estas ubicaciones** bajo **Seleccionar ubicación de búsqueda**: para especificar unidades o carpetas específicas de las que desee que HP SimpleSave haga una copia de seguridad. Si sólo desea hacer una copia de seguridad de la carpeta "Mis documentos", puede hacer una copia únicamente de esa carpeta y no de otras.

En **Seleccionar tipos de archivo:**, se seleccionan todos los tipos de archivo de los que se hará una copia de seguridad. Puede eliminar la selección de un tipo de archivo para realizar una copia de seguridad haciendo clic en la casilla azul correspondiente. Por ejemplo, puede desear hacer una copia de seguridad de todos los contenidos excepto vídeos, en cuyo caso deberá quitar la selección de la casilla Archivos de vídeo.

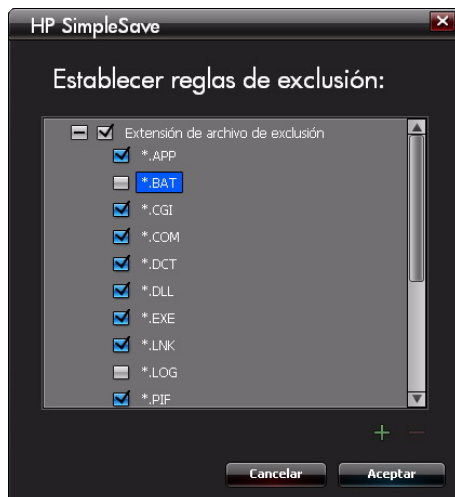


Nota: Esta configuración se conservará incluso si desconecta el disco HP.

Configuración avanzada

Haga clic en **Configuración avanzada** si desea incluir o excluir archivos con determinadas extensiones de la copia de seguridad. De forma predeterminada hay una serie de tipos de archivo que están excluidos de la copia de seguridad. Estos archivos se excluyen al incluir sus extensiones en la lista de extensiones excluidas.

Por ejemplo, los archivos por lotes (extensión "BAT") y los archivos del registro (extensión "LOG") están excluidos de forma predeterminada. Puede incluir un tipo de archivo eliminando la selección de la extensión de este tipo de archivo. Por ejemplo, como se muestra el ejemplo anterior, puede eliminar la selección de "*.BAT" y "*.LOG" para incluir los archivos por lotes y de registro en su copia de seguridad. También puede volver y excluir estos tipos de archivo marcando la extensión de nuevo.

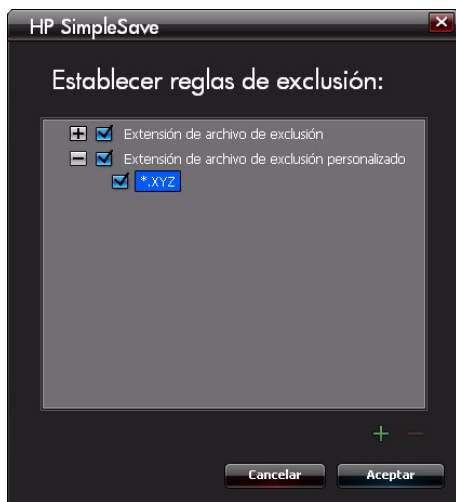


Si tiene un programa de software que utiliza un tipo de archivo que no desea incluir en la copia de seguridad, puede añadir una extensión personalizada a la lista de extensiones excluidas haciendo clic en el "signo más" ('+') verde situado en la parte inferior derecha de la pantalla. Cuando aparezca la ventana "Extensión de archivos", escriba la extensión del tipo de archivo que desea excluir de la copia de seguridad y haga clic en **Guardar**.

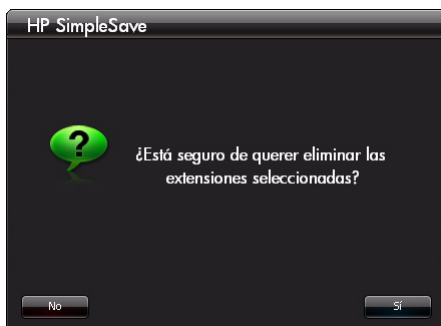


Haga clic en **Aceptar** para guardar las preferencias.

Cuando haya añadido al menos una extensión personalizada a la lista Personalizada, puede eliminar la selección (no excluir) o seleccionar (excluir) las extensiones de esa lista.



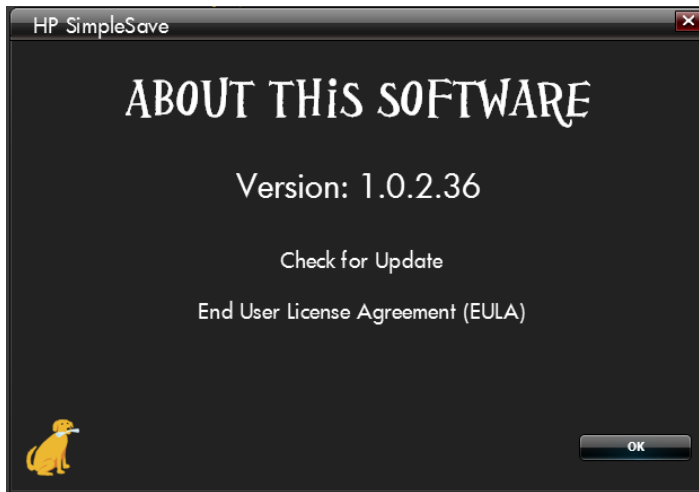
También puede eliminar las extensiones de la lista Personalizada haciendo clic en la extensión y, a continuación, en el "signo menos" ('-') en la parte inferior derecha de la pantalla. Al hacer clic en el signo '-', aparece la siguiente página:



Haga clic en **Sí** para eliminar la extensión personalizada o **No** para dejar la extensión en la lista.

Acerca de este software

En la ventana "Acerca de este software" puede comprobar con facilidad la información de la versión de HP SimpleSave, buscar manualmente actualizaciones de software y revisar el Contrato de licencia de usuario final.



Desactivación de las actualizaciones automáticas

Si no quiere que HP SimpleSave busque actualizaciones cada vez que se inicie el programa, haga clic en **Buscar actualizaciones** y, a continuación, en **No buscar actualizaciones de software automáticamente en el futuro**. Haga clic en **Aceptar**.

Preferencias de idioma

De forma predeterminada, HP SimpleSave se ajusta al idioma de su sistema de operativo. Para cambiar el idioma, seleccione otro idioma de de la lista, haga clic en **Aceptar** y reinicie HP SimpleSave para que el cambio entre en vigor.

5

Apagado y desconexión del dispositivo

Haga clic con el botón derecho en el icono Quitar hardware de forma segura de la bandeja del sistema y seleccione **Quitar hardware de forma segura**. Es posible que escuche cómo se apaga el disco antes de que se apague el LED de encendido. El disco se ha apagado correctamente y ya puede desconectarlo con seguridad.



.....

Nota: El disco duro externo HP tiene una función de gestión de la energía que permite encenderlo y apagarlo automáticamente con el ordenador.



.....

Importante: Para impedir la pérdida de datos, cierre todas las ventanas y aplicaciones activas antes de apagar el disco duro HP.

6

Solución de problemas

El disco no aparece en el ordenador

Pruebe las siguientes soluciones por el orden en que se muestran:

1. Compruebe que el disco está encendido. El LED de encendido de la parte frontal (escritorio) o posterior (portátil) del disco deberá estar iluminado.
2. Compruebe que el cable USB está correctamente conectado al disco y al conector USB del ordenador.
3. Con el ordenador encendido, desenchufe el cable USB. Espere 10 segundos y vuelva a conectar el cable USB.
4. Compruebe si el ordenador reconoce el puerto USB que está usando en la ventana del Administrador de dispositivos. Consulte la documentación que viene con el ordenador para obtener más información.

Aparecerá un mensaje que indica que tengo un dispositivo de alta velocidad conectado a un puerto de baja velocidad (Windows XP)

Esto es normal. Windows XP muestra un mensaje de que ha conectado el disco USB 3.0 en un puerto USB 2.0 o 1.1. No dispondrá de las capacidades de alta velocidad que tendría usando un puerto USB 3.0. El USB de alta velocidad (USB 2.0) admite velocidades de transferencia de datos de hasta 480 Mb/s. La conexión a puertos USB 1.1 transfiere datos a velocidad de USB 1.1 (hasta 1,5 Mb/s).

La velocidad de transferencia de datos parece lenta con mi tarjeta adaptadora de USB 3.0

El disco funciona tan rápido como lo permita la tarjeta adaptadora del host. Si tiene problemas de rendimiento, asegúrese de que los controladores y/o la tarjeta USB 3.0 son los más actuales disponibles y si están instalados correctamente.

He vuelto a formatear el disco o necesito volver a instalar el software de copia de seguridad HP SimpleSave

Puede reinstalar el software de copia de seguridad HP SimpleSave después de descargarlo de <http://hpsupport.wdc.com>.

La caché de escritura habilitada no permanece activada

Para la protección de los datos, Caché de escritura habilitada está desactivada. Para obtener más información, vaya a: <http://hpsupport.wdc.com>.

Privilegios de administrador para instalar el software

Dependiendo del sistema operativo, es posible que tenga que iniciar una sesión como administrador para instalar el software. Consulte los archivos de la ayuda de Windows o la documentación que se incluye con el ordenador.

7

Apéndice

Cumplimiento de las normas

Información FCC clase B

Se ha comprobado que este dispositivo satisface los límites para dispositivos digitales de clase B, según el Apartado 15 de la normativa FCC. Estos límites han sido diseñados para proporcionar una protección razonable contra interferencias perniciosas en instalaciones en entornos residenciales. Esta unidad genera, utiliza y puede emitir energía de radiofrecuencia y, si no se instala y usa de acuerdo con las instrucciones, puede ocasionar interferencias perniciosas en la recepción de radio o televisión. Sin embargo, no existe garantía alguna de que no se produzcan interferencias en una instalación concreta. Si el equipo provoca interferencias en la recepción de la radio o la televisión, que se puede determinar apagando y encendiendo el equipo, trate de corregir la interferencia poniendo en práctica una o más de las medidas que se indican a continuación:

- Vuelva a orientar o a ubicar la antena de recepción.
- Aumente la separación entre el equipo y el receptor.
- Conecte el equipo en una toma de corriente de un circuito diferente al que esté conectado el receptor.
- Consulte con el distribuidor o con un técnico de radio o televisión para obtener ayuda.

Cualquier cambio o modificación no aprobado expresamente por el fabricante podría invalidar el derecho del usuario a utilizar este equipo.

Declaración de ICES-003/NMB-003

Cet appareil numérique de la classe B est conforme à la norme ICES-003 du Canada.

Este dispositivo satisface la normativa canadiense ICES-003 de Clase B.

Cumplimiento de seguridad

Aprobado para EE.UU. y Canadá CAN/CSA-C22.2 No. 60950-1, UL 60950-1: Seguridad de equipos de tecnología de la información.

Approuvé pour les Etats-Unis et le Canada. CAN/CSA-C22.2 No. 60950-1, UL 60950-1 : Sûreté d'équipement de technologie de l'information.

Disco duro portátil HP: Sólo para uso con PC enumerados en UL.

Disco duro externo HP: Este producto está diseñado para su uso con una fuente de alimentación aprobada, con doble aislamiento o con una fuente de alimentación conectada directamente que lleve la etiqueta de "Clase 2".

Conformidad CE para Europa

La marca con el símbolo CE indica el cumplimiento de este sistema de las Directivas del Consejo de la Unión Europea correspondientes, incluida la directiva EMC (2004/108/CE), la Directiva de bajo voltaje (2006/95/CE) y la Directiva EuP 2005/32/CE, si corresponde. Se ha realizado una "Declaración de conformidad" de acuerdo con las directivas aplicables y se encuentra archivada en Western Digital Europe.

Aviso KCC (sólo República de Corea)

기종별	사용자 안내문
B급 기기 (가정용 정보통신기기)	이 기기는 가정용으로 전자파적합충족을 한 기기로서 주거지역에서는 물론 모든 지역에서 사용할 수 있습니다.

Dispositivo de clase B 1. Tenga en cuenta que este dispositivo ha sido aprobado para usos no comerciales y puede ser usado en cualquier entorno, incluidas zonas residenciales.

Información sobre la garantía

Servicio técnico

Hewlett-Packard (HP) valora su compra y tratará siempre de prestarle el mejor de los servicios. Si este producto de marca HP requiere mantenimiento, comuníquese con el distribuidor al que le compró el producto originalmente o visite nuestro sitio web de soporte técnico <http://hpsupport.wdc.com> para obtener información acerca de cómo solicitar asistencia o una Autorización de devolución de materiales (RMA). Si se determina que el producto de marca HP puede estar defectuoso, se le entregará un número de autorización de devolución de materiales (RMA) e instrucciones para realizar la devolución del producto. Si envía un producto sin autorización (es decir, un producto para el que no se ha emitido un número RMA), le será retornado y deberá asumir los gastos. Las devoluciones autorizadas deberán ser enviadas en un paquete aprobado para el envío, prepago y asegurado, a la dirección indicada en sus documentos de devolución. Deberá conservar la caja y materiales de embalaje originales para guardar o enviar el producto de marca HP. HP o sus proveedores de servicio autorizados no serán responsables de la pérdida de datos, independientemente de la causa, de la recuperación de datos perdidos ni de los datos contenidos en cualquier producto que esté en su posesión.

Garantía limitada

El fabricante garantiza que el producto de marca HP, en el transcurso de su utilización normal y durante el plazo que se define más adelante, estará libre de defectos de materiales o mano de obra y cumplirá con la especificación del fabricante para el mismo. El plazo de la garantía limitada depende del país en el que haya comprado el producto de marca HP. El plazo es de 2 años en la región de América del Norte, Central y del Sur, de 2 años en la región de Europa, Oriente Medio y África y de 3 años en la región de Asia Pacífico, a menos que la ley lo establezca de otro modo. Este plazo del período de garantía limitada comenzará a partir de la fecha de compra que aparezca en su recibo de compra. HP y el fabricante no tendrán ninguna responsabilidad por ningún producto de marca HP devuelto si el fabricante determina que el producto fue robado de HP o del fabricante o que el defecto declarado: a) no está presente, b) no se puede corregir razonablemente debido a que fue dañado antes de que el fabricante recibiera el producto de marca HP, o c) es atribuible al mal uso, a una instalación incorrecta, a alteraciones (incluyendo la eliminación o la destrucción de etiquetas y la apertura o el desmontaje de carcasas externas, a menos que el producto esté en la lista de productos a los que el usuario puede dar servicio limitado y que la alteración específica esté dentro del ámbito de las instrucciones aplicables, como se describe en <http://hpsupport.wdc.com>), a accidentes o a un mal manejo mientras estaba en posesión de alguien más que el fabricante. En virtud de las limitaciones mencionadas y durante el período de garantía especificado, su garantía única y exclusiva será la reparación o sustitución del producto de marca HP, a discreción del fabricante. La garantía precedente del fabricante abarcará los productos de marca HP reparados o reemplazados durante el mayor de los siguientes plazos: el resto del plazo aplicable de la garantía original o noventa (90) días a partir de la fecha de envío de un producto reparado o reemplazado, el plazo que sea más amplio.

La garantía limitada precedente es la única garantía del fabricante y se aplica únicamente a los productos vendidos como nuevos. Los recursos aquí descritos se ofrecen en lugar de a) cualesquiera otros recursos y garantías, ya sean explícitos, implícitos o legales, incluyendo, entre otros, la garantía implícita de comerciabilidad o adecuación para un fin en particular, y b) todas y cada una de las obligaciones y responsabilidades del fabricante por daños y perjuicios, incluyendo, entre otros, los daños accidentales, indirectos o especiales, o cualquier pérdida financiera, pérdida de utilidades o gastos; o la pérdida de información como consecuencia o con relación a la compra, el uso o el funcionamiento del producto de marca HP, aunque se haya notificado a HP o al fabricante acerca de la posibilidad de que se produjeran tales daños y perjuicios. En Estados Unidos, algunos estados no permiten la exclusión o las limitaciones de los daños y perjuicios indirectos, por lo tanto, las limitaciones precedentes tal vez no se apliquen en su caso. Esta garantía le otorga derechos legales específicos, y puede que usted tenga también otros derechos que pueden variar de un estado a otro. Western Digital es el fabricante de este producto de marca HP en representación de HP.

Para obtener información sobre la garantía, visite <http://hpsupport.wdc.com/hpsupport/rma/policy.asp>.

Hewlett-Packard Company
P.O. Box 4010
Cupertino, CA 95015-4010 EE.UU.

Las únicas garantías de los productos y servicios de marca HP se indican en las declaraciones expresas de garantía que acompañan a dichos productos y servicios. Nada de lo aquí presente debe interpretarse como garantía adicional. Ni HP ni el fabricante serán responsables de errores técnicos u editoriales u omisiones que pueda haber aquí.

HP y el fabricante no asumen responsabilidad alguna por el uso o la fiabilidad de su software en equipos que no hayan sido suministrados por HP o el fabricante.

No se puede fotocopiar, reproducir o traducir a otro idioma ninguna parte de este documento sin el previo consentimiento por escrito del fabricante.

© 2011 Hewlett-Packard Development Company, L.P.

HP apoya el uso legal de la tecnología y no endosa ni anima al uso de nuestros productos con fines diferentes a los permitidos por las leyes de copyright.

La información contenida en este documento está sujeta a posibles cambios sin previo aviso.

4779-705051-B00 Enero 2011