



Guida all'installazione del coperchio posteriore per cavi

Sistema punto vendita
HP rp5800



© Copyright 2011 Hewlett-Packard Development Company, L.P.
Printed in

Prima edizione: maggio 2011



656499-061

Versioni localizzate del presente documento

Le versioni localizzate del presente documento sono disponibili
all'indirizzo <http://www.hp.com> per le lingue seguenti:

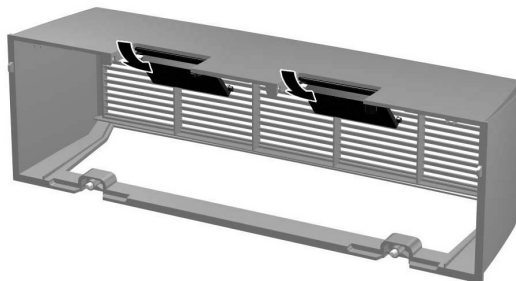
- Portoghese brasiliano
- Olandese
- Inglese
- Francese
- Tedesco
- Bahasa Indonesia
- Italiano
- Giapponese
- Coreano
- Cinese semplificato
- Spagnolo
- Cinese tradizionale
- Tailandese

Installazione del coperchio per cavi

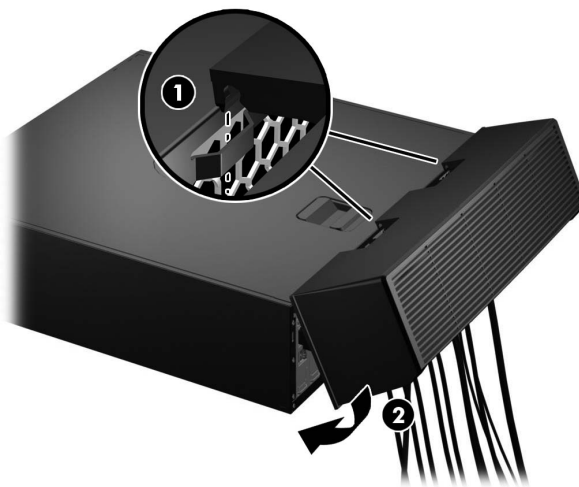
Per nascondere le porte e i cavi presenti sul retro, è possibile installare il coperchio per i cavi posteriori. È possibile aprire gli sportelli posti sulla parte superiore del coperchio per cavi e portarli indietro per lasciar posto a una chiusura di sicurezza, se presente e collegata al retro del computer.

Per installare il coperchio per cavi:

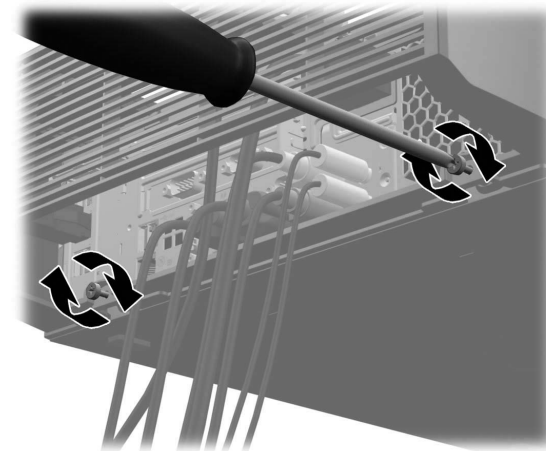
1. Se è presente una chiusura di sicurezza collegata al retro del computer, aprire l'apposito sportello posto sulla parte superiore del coperchio e portarlo indietro per lasciar posto alla chiusura di sicurezza.



2. Inserire le linguette sulla parte superiore del coperchio per cavi nelle aperture poste sul retro del pannello di accesso al computer ❶ e far ruotare il fondo del coperchio contro il retro del computer ❷.



3. Serrare le due viti prigioniere sul fondo del coperchio per cavi per fissarlo in sede.



4. Questo coperchio è progettato per consentire ai cavi di uscire da retro del computer sia orizzontalmente che verticalmente.

