

LASERJET PRO 300 COLOR MFP  
LASERJET PRO 400 COLOR MFP




מדריך העזר המהיר



M375  
M475

# השתמש ב-HP Smart Install כדי להתחבר למחשב, לרשת קווית או לרשת אלחוטית

קובצי ההתקנה של התוכנה שמורים בזיכרון המוצר. התוכנית HP Smart Install משתמשת בכבל USB כדי להעביר את קובצי ההתקנה מהמוצר למחשב. תוכנית ההתקנה תומכת בחיבורי USB, רשתות קוויות ורשתות אלחוטיות. היא מתקינה את כל הקבצים הדרושים להדפסה, העתקה, סריקה ופקס. כדי להשתמש בתוכנית HP Smart Install, בצע אחד מהנהלים הבאים, בהתאם לסוג החיבור הרלוונטי.

**הערה:** אם אתה מעדיף לא להשתמש בתוכנית HP Smart Install, תוכל להכניס את תקליטור המוצר לצורך התקנת התוכנה. 

## HP Smart Install עבור Windows - חיבורים ישירים (USB)


1. הפעל את המוצר.
2. חבר כבל USB מסוג A-to-B בין המחשב למוצר. תהליך ההפעלה של התוכנית HP Smart Install עשוי להימשך מספר דקות.
3. התוכנית HP Smart Install אמורה להתחיל לפעול באופן אוטומטי. התקן את התוכנה בהתאם להוראות המופיעות על המסך.

**הערה:** תהליך ההפעלה של התוכנית HP Smart Install עשוי להימשך מספר דקות. אם תוכנית HP Smart Install אינה מופעלת באופן אוטומטי, ייתכן שתכונת ההפעלה האוטומטית מושבתת במחשב. אתר את הכונן של HP Smart Install במחשב ולחץ עליו פעמיים כדי להפעיל את התוכנית.


**הערה:** אם פעולת התוכנית HP Smart Install נכשלת, נתק את כבל ה-USB, כבה את המוצר והפעל אותו שוב ולאחר מכן הכנס את תקליטור המוצר למחשב. פעל בהתאם להנחיות במסך. חבר את הכבל רק כאשר התוכנה נטחנה אותך לעשות זאת.

## HP Smart Install עבור Windows - חיבורים קוויים

1. חבר כבל רשת למוצר וליציאת הרשת. המתן מספר דקות עד להקצאת כתובת IP.
2. בלוח הבקרה של המוצר, גע בלחצן הרשת  כדי להציג את כתובת ה-IP של המוצר.
3. במחשב, פתח דפדפן אינטרנט והקלד את כתובת ה-IP בשורת כתובת ה-URL כדי לפתוח את שרת האינטרנט המשוייך של HP. לחץ על הכרטיסייה **HP Smart Install** ופעל בהתאם להנחיות.

**הערה:** אם פעולת התוכנית HP Smart Install נכשלת, הכנס את תקליטור המוצר למחשב. פעל בהתאם להנחיות במסך. 

## HP Smart Install עבור Windows - רשתות אלחוטיות, שיטה 1: שימוש בלוח הבקרה של המוצר

**הערה:** השתמש בשיטה זו אם ידועים לך ה-SSID והסיסמה של הרשת האלחוטית. 

1. בלוח הבקרה של המוצר, גע בלחצן האלחוט . גע בלחצן תפריט האלחוט ולאחר מכן גע בפריט אשף הגדרת הרשת האלחוטית. פעל בהתאם להנחיות להשלמת ההתקנה האלחוטית.
2. בלוח הבקרה של המוצר, גע בלחצן המצב האלחוטי  כדי להציג את כתובת ה-IP של המוצר.
3. במחשב, פתח דפדפן אינטרנט והקלד את כתובת ה-IP בשורת כתובת ה-URL כדי לפתוח את שרת האינטרנט המשובץ של HP. לחץ על הכרטיסייה **HP Smart Install** ופעל בהתאם להנחיות.

## Windows עבור HP Smart Install - רשתות אלחוטיות, שיטה 2: חבר כבל USB באופן זמני

1. חבר כבל USB מסוג A-to-B בין המחשב למוצר. תהליך ההפעלה של התוכנית של HP Smart Install עשוי להימשך מספר דקות.
2. פעל בהתאם להנחיות במסך. בחר באפשרות **Wireless Network** עבור סוג ההתקנה. הסר את את כבל ה-USB כאשר תופיע הנחיה מתאימה.

## Windows עבור HP Smart Install - רשתות אלחוטיות, שיטה 3: שימוש ב-WPS

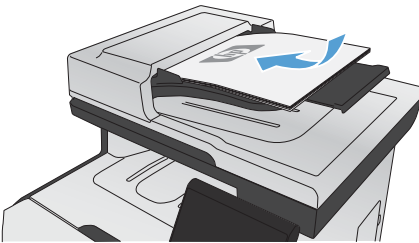
1. בלוח הבקרה של המוצר, גע בלחצן האלחוט . גע בלחצן תפריט האלחוט ולאחר מכן גע בפריט הגדרה מוגנת Wi-Fi. פעל בהתאם להנחיות להשלמת ההתקנה האלחוטית.
2. בלוח הבקרה של המוצר, גע בלחצן המצב האלחוטי  כדי להציג את כתובת ה-IP של המוצר.
3. במחשב, פתח דפדפן אינטרנט והקלד את כתובת ה-IP בשורת כתובת ה-URL כדי לפתוח את שרת האינטרנט המשובץ של HP. לחץ על הכרטיסייה **HP Smart Install** ופעל בהתאם להנחיות.

## שינוי איכות ההעתקה

לרשותך הגדרות איכות ההעתקה הבאות:

- **בחירה אוטומטית:** השתמש בהגדרה זו כאשר אינך מייחס חשיבות לאיכות ההעתקה. זוהי הגדרת ברירת המחדל.
- **מעורב:** השתמש בהגדרה זו עבור מסמכים המכילים שילוב של טקסט וגרפיקה.
- **טקסט:** השתמש בהגדרה זו עבור מסמכים שמכילים בעיקר טקסט.
- **תמונה:** השתמש בהגדרה זו עבור מסמכים שמכילים בעיקר גרפיקה.

**1.** טען את המסמך על משטח הזכוכית או במזין המסמכים.



**2.** במסך הפתיחה, גע בלחצן **העתק**.

**3.** גע בלחצן **הגדרות**... ולאחר מכן גלול אל הלחצן **מיטוב** וגע בו. גע בלחצני החצים כדי לגלול בין האפשרויות ולאחר מכן גע באפשרות כדי לבחור בה.

**4.** גע בלחצן **שחור** או **צבע** כדי להתחיל להעתיק.

## סריקה באמצעות התוכנה HP Scan (Windows)

1. לחץ לחיצה כפולה על הסמל של **HP Scan** בשולחן העבודה במחשב.
2. בחר בקיצור הדרך של הסריקה ושנה את ההגדרות אם יש צורך.
3. לחץ על **Scan** (סרוק).

---

**הערה:** לחץ על **הגדרות מתקדמות** כדי לגשת לאפשרויות נוספות.




לחץ על **צור קיצור דרך חדש** כדי ליצור קבוצת הגדרות מותאמת אישית ולשמור אותה ברשימת קיצורי הדרך.

---

## החלפת מחסניות ההדפסה

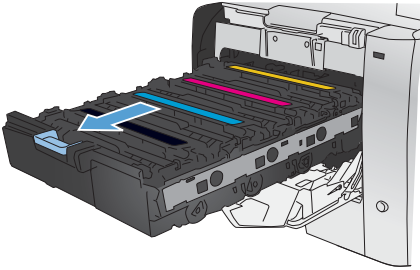
המוצר משתמש בארבעה צבעים ומצויד במחסנית הדפסה לכל צבע: שחור (K), מגנטה (M), ציאן (C) וצהוב (Y).

**זהירות:** אם בגדיך הוכתמו בטונר, נגב אותו באמצעות מטלית יבשה וכבס את הבגדים במים קרים. מים חמים מקבעים את הטונר באריג. 

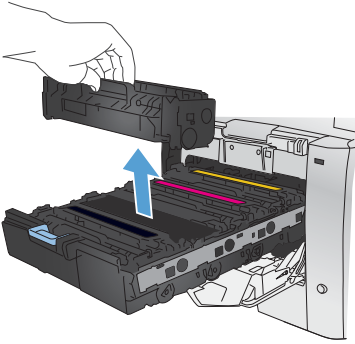
1. פתח את הדלת הקדמית.



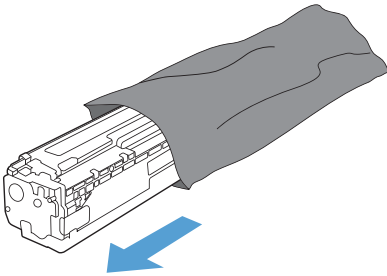
2. משוך החוצה את מגירת מחסניות ההדפסה.



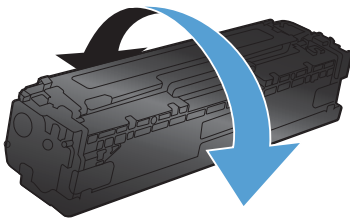
3. אחוז בידית שעל מחסנית ההדפסה הישנה ומשוך את המחסנית כלפי מעלה כדי להוציאה.



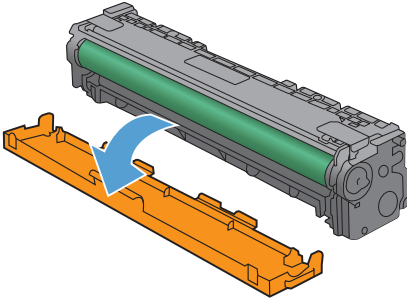
4. הוצא את מחסנית ההדפסה החדשה מהאריזה.



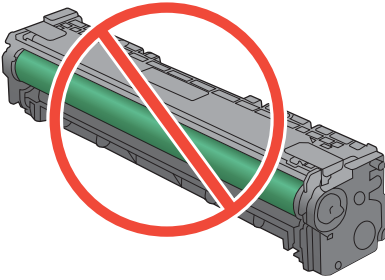
5. נדנד את מחסנית ההדפסה בעדינות קדימה ואחורה כדי לפזר את הטונר שבתוך המחסנית.



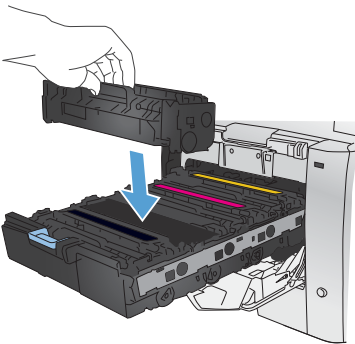
6. הסר את מגן הפלסטיק הכתום מתחתית מחסנית ההדפסה החדשה.



7. אל תיגע בתוף ההדמיה הנמצא בתחתית מחסנית הדפסה. טביעות אצבע על תוף ההדמיה עלולות לפגוע באיכות ההדפסה.

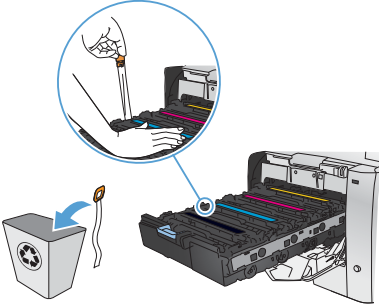


8. הכנס את מחסנית ההדפסה החדשה לתוך המוצר.

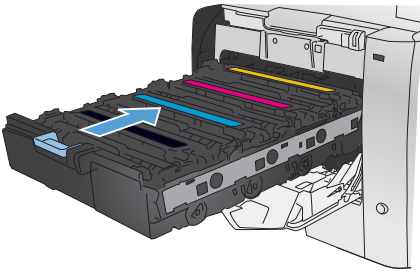




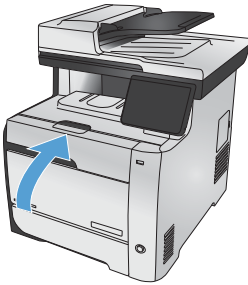
9. משוך את הלשונית בצדה השמאלי של מחסנית ההדפסה כלפי מעלה כדי להסיר לחלוטין את סרט האיטום. מחזר את סרט האיטום.



10. סגור את מגירת מחסנית ההדפסה.



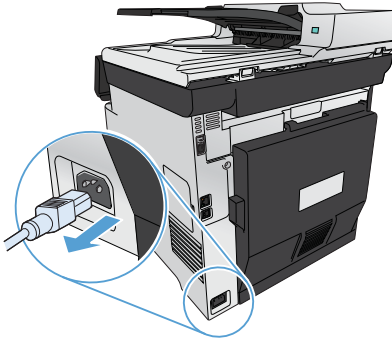
11. סגור את הדלת הקדמית.



12. הכנס את מחסנית ההדפסה הישנה, את סרט האיטום ואת מגן הפלסטיק הכתום לאריזה של מחסנית ההדפסה החדשה. מלא את אחר הוראות המיחזור המופיעות על האריזה.

## בדיקת לכלוך וכתמים על הזכוכית הסורק

במהלך הזמן, כתמים ושאריות פסולת עשויים להצטבר על-גבי משטח הזכוכית של הסורק ועל התומך הלבן מפלסטיק, ועלולים להשפיע על הביצועים. הדבר יכול לגרום להופעת פסים אנכיים בעבודות העתקה ממזין המסמכים ולהופעת כתמים בעבודות העתקה ממשטח הזכוכית האופקי של הסורק. השתמש בהליך הבא כדי לנקות את משטח הזכוכית של הסורק ואת התומך הלבן מפלסטיק.



1. השתמש במתג ההפעלה כדי לכבות את המוצר ולאחר מכן נתק את כבל החשמל משקע החשמל.

2. פתח את מכסה הסורק.

3. במקרה של כתמים בעבודות העתקה מהמשטח האופקי, נקה את משטח הזכוכית של הסורק ואת הכיסוי הפלסטי הלבן באמצעות מטלית או ספוג רך שהוטבל בחומר לניקוי זכוכית שאינו שורט.

במקרה של פסים אנכיים בעבודות העתקה ממזין המסמכים, נקה את פס הסורק של מזין המסמכים בצד שמאל של המוצר באמצעות מטלית או ספוג רך שהוטבל בחומר לניקוי זכוכית שאינו שורט.

**הזירות:** אין להשתמש בחומרים שוחקים, באצטון, בבנזן, באמוניה, באלכוהול אתילי או בטברה-כלוריד פחמני בשום חלק של המוצר; אלה עלולים לגרום נזק למוצר. אין להניח נזלים ישירות על משטח הזכוכית או על המסגרת. הם עלולים לחלחל ולגרום נזק למוצר.

4. יבש את משטח הזכוכית ואת הכיסוי הפלסטי הלבן באמצעות מטלית עור או ספוג רך כדי למנוע היווצרות כתמים.

5. חבר את המוצר והשתמש במתג ההפעלה כדי להפעיל אותו.

## הבנת השימוש בנייר

מוצר זה תומך במגוון סוגי נייר וחומרי הדפסה נוספים. נייר או חומרי הדפסה שאינם עומדים בהנחיות אלה עלולים לגרום לאיכות הדפסה ירודה, להגדיל את כמות חסימות הנייר ולגרום לבלאי מואץ במוצר.

ייתכן שסוגי הנייר יענו על כל ההנחיות במדריך למשתמש זה ועדיין לא יפיקו תוצאות משביעות רצון. זו עשויה להיות התוצאה של טיפול לא נאות, רמות טמפרטורה ו/או לחות לא מקובלות, או משתנים אחרים שעליהם אין לחברת Hewlett-Packard שליטה.

**⚠️ זהירות:** שימוש בסוגי נייר או בחומרי הדפסה שאינם עונים על מפרטי Hewlett-Packard עלול לגרום לבעיות במוצר, המצריכות תיקון. תיקון זה אינו מכוסה באחריות או בהסכמי השירות של Hewlett-Packard.

- לקבלת תוצאות מיטביות, השתמש אך ורק בנייר וחומרי הדפסה מתוצרת HP למדפסות לייזר או שימוש רב-פעמי.
- אל תשתמש בנייר או בחומרי הדפסה שנועדו למדפסות הזרקת דיו.

**⚠️ זהירות:** מוצרי HP LaserJet מבוססים על רכיב Fuser הקושר ומדביק חלקיקי טונר יבשים אל הנייר בנקודות מדויקות ביותר. נייר HP Laser Paper מתוכנן לעמוד בטמפרטורות הגבוהות הדרושות לתהליך. שימוש בנייר המיועד למדפסות inkjet עלול לגרום נזק למוצר.

- חברת Hewlett-Packard אינה יכולה להמליץ על שימוש במותגים אחרים של חומרי הדפסה, מכיוון ש-HP אינה יכולה לשלוט באיכות שלהם.

פעל לפי ההנחיות הבאות כדי להשיג תוצאות משביעות רצון בעת שימוש בנייר או בחומרי הדפסה מיוחדים. הגדר את סוג הנייר וגודלו במנהל המדפסת, כדי להשיג תוצאות מיטביות.

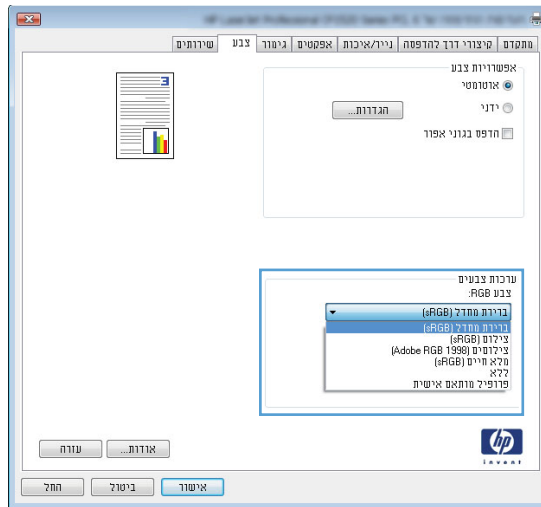
סוג חומר ההדפסה	עשה	אל תעשה
מעטפות	<ul style="list-style-type: none"> <li>• אחסן מעטפות באופן משוטח.</li> <li>• השתמש במעטפות שהחיבורים בהן מגיעים עד לפינות.</li> <li>• השתמש ברצועות דביקות לתלישה</li> </ul>	<ul style="list-style-type: none"> <li>• אל תשתמש במעטפות מקומטות, חתוכות, דבוקות יחד או פגומות באופן כלשהו.</li> <li>• אל תשתמש במעטפות בעלות סוגרים, סגרים, חלונות או מעטפות מרופדות.</li> </ul>
מדבקות	<ul style="list-style-type: none"> <li>• השתמש אך ורק במדבקות שחלקן האחורי אינו חשוף.</li> <li>• השתמש במדבקות שטוחות.</li> <li>• השתמש רק בגליונות מלאים של מדבקות.</li> </ul>	<ul style="list-style-type: none"> <li>• אל תשתמש במדבקות מקומטות, שיש בהן בועות או במדבקות פגומות.</li> <li>• אל תדפיס גליונות חלקיים של מדבקות.</li> </ul>
שקפים	<ul style="list-style-type: none"> <li>• הקפד להשתמש רק בשקפים שאושרו לשימוש במדפסות לייזר צבעוניות.</li> <li>• הנח את השקפים על המשטח לאחר הסרת אותם מהמוצר.</li> </ul>	<ul style="list-style-type: none"> <li>• אל תשתמש בחומרי הדפסה שקופים שאינם מאושרים לשימוש במדפסות לייזר.</li> </ul>

אל תעשה	עשה	סוג חומר ההדפסה
<ul style="list-style-type: none"> <li>אל תשתמש בנייר חברה בולט או מתכתי.</li> </ul>	<ul style="list-style-type: none"> <li>השתמש אך ורק בנייר חברה או בטפסים המאושרים לשימוש במדפסות לייזר.</li> </ul>	נייר חברה או טפסים מודפסים מראש
<ul style="list-style-type: none"> <li>אל תשתמש בנייר שהוא כבד יותר מזה המומלץ במפרטים למוצר זה אלא אם מדובר בנייר של HP שאושר לשימוש במוצר זה.</li> </ul>	<ul style="list-style-type: none"> <li>השתמש אך ורק בנייר כבד המאושר לשימוש במדפסות לייזר ושעומד במפרטי המשקל המיועדים למוצר זה.</li> </ul>	נייר כבד
<ul style="list-style-type: none"> <li>אל תשתמש בנייר מבריק או מצופה המיועד לשימוש במוצרים להזרקת דיו.</li> </ul>	<ul style="list-style-type: none"> <li>השתמש אך ורק בנייר מבריק או מצופה המאושר לשימוש במדפסות לייזר.</li> </ul>	נייר מבריק או מצופה

נהל צבעים על-ידי שינוי ההגדרות בכרטיסייה **צבע** במנהל התקן המדפסת.

## החלפת ערכת הצבע של עבודת ההדפסה

1. בתפריט **קובץ** בתוכנה, לחץ על **הדפסה**.
2. לחץ על **מאפיינים** או על **העדפות**.
3. לחץ על הכרטיסייה **צבע**.
4. בחר ערכת צבע מהרשימה הנפתחת **ערכות צבעים**.



- **ברירת מחדל (sRGB):** ערכה זו מגדירה את המוצר להדפיס נתוני RGB במצב התקן גולמי. בעת השימוש בערכה זו, נהל את הצבעים בתוכנה או במערכת ההפעלה כדי לקבל עיבוד נכון.
- **חי:** המוצר מגביר את הרוויה בגוני הביניים. ערכה זו מיועדת להדפסת גרפיקה עסקית.
- **צילום:** המוצר מפרש צבעי RGB כאילו הודפסו כתצלום באמצעות מיני-מעבדה דיגיטלית. המוצר מעבד צבעים עמוקים ורוויים יותר באופן שונה מהעיבוד עם ערכת ברירת המחדל (sRGB). ערכה זו מיועדת להדפסת תצלומים.
- **צילום (Adobe RGB 1998):** ערכה זו מיועדת לתצלומים דיגיטליים המשתמשים במרחב הצבעים Adobe RGB במקום ב-sRGB. בעת השימוש בערכה זו, השבת את ניהול הצבעים בתוכנה.
- **ללא:** לא נעשה שימוש בערכת צבעים.

## שינוי אפשרויות הצבע

שנה את ההגדרות של אפשרויות הצבע של עבודת ההדפסה הנוכחית בכרטיסייה 'צבע' במנהל המדפסת.

1. בתפריט **קובץ** בתוכנה, לחץ על פריט התפריט **הדפס**.

2. לחץ על **מאפיינים** או על **העדפות**.

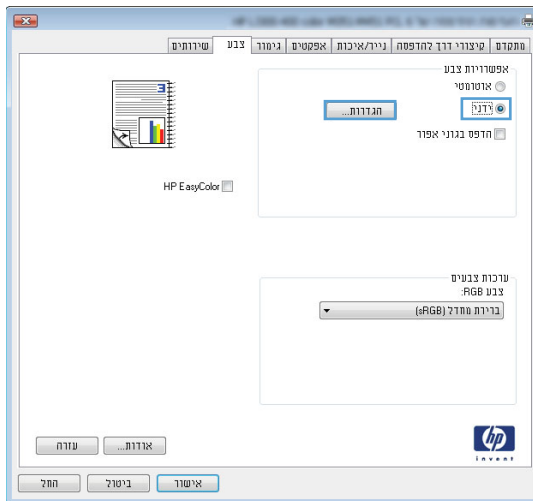
3. לחץ על הכרטיסייה **צבע**.

4. נקה את הסימון בתיבה **HP EasyColor**.

5. לחץ על ההגדרה **אוטומטי** או **ידני**.

- ההגדרה **אוטומטי**: השתמש בהגדרה זו עבור מרבית עבודות ההדפסה בצבע
- ההגדרה **ידנית**: השתמש בהגדרה זו לצורך שינוי הגדרות הצבע ללא תלות בהגדרות אחרות.

**הערה:** שינוי ידני של הגדרות הצבע עשוי להשפיע על הפלט. חברת HP ממליצה ששינויים בהגדרות אלה יתבצעו אך ורק על ידי מומחים בגרפיקה צבעונית.



6. לחץ על האפשרות **הדפסה בגוני אפור** כדי להדפיס מסמך בשחור ובגוני אפור. השתמש באפשרות זו לצורך הדפסת מסמכי צבע שמיועדים לצילום או לשליחה בפקס. ניתן גם להשתמש באפשרות זו לצורך הדפסת עותקי טיטה כדי לחסוך בחיי מחסנית הצבע.


7. לחץ על הלחצן **אישור**.

השתמש באפשרויות צבע ידניות לכוונון האפשרויות **Neutral Grays** (אפור ניטרלי), **Halfone** (גוני ביניים) ו- **Edge Control** (בקרת קצה) עבור טקסט, גרפיקה וצילומים.

**טבלה 1 אפשרויות צבע ידניות**

אפשרויות הגדרה	תיאור הגדרה
<ul style="list-style-type: none"> <li>● <b>מושבת</b> - משבית את הלכידה ואת הפרדת הצבעים בהתאמה.</li> <li>● האפשרות <b>Light</b> (קל) מגדירה את הלכידה לרמה המזערית. התאמת גוני ביניים מופעלת.</li> <li>● <b>Normal</b> (רגיל) קובע את הגדרת הלכידה ברמה בינונית. התאמת גוני ביניים מופעלת.</li> <li>● <b>מרבי</b> היא הגדרת הלכידה החזקה ביותר. התאמת גוני ביניים מופעלת.</li> </ul>	<p><b>בקרת קצה</b></p> <p>ההגדרה <b>בקרת קצה</b> קובעת את עיבוד הקצוות. בקרת קצה כוללת שני רכיבים: התאמת גוני ביניים ולכידה. התאמת גוני ביניים מגבירה את חדות הקצוות. לכידה מצמצמת את ההשפעות של יישור לקוי של משטחי צבע על ידי יצירת חפיפה קלה בשוליים של אובייקטים סמוכים.</p>
<ul style="list-style-type: none"> <li>● <b>חלק</b> - מספק תוצאות טובות יותר בהדפסת שטחים גדולים ומלאי צבע ומשפר תצלומים על-ידי החלקת מעברי צבע חדים. בחר באפשרות זו כאשר יש חשיבות לקבלת שטחי צבע אחידים וחלקים.</li> <li>● <b>פרטים</b> - שימושי בטקסט וגרפיקה המצריכים הבדלים חדים בין קווים או צבעים או בתמונות הכוללות דפוס חוזר או פרטים רבים. בחר באפשרות זו כאשר יש חשיבות לקצוות חדים ופרטים קטנים.</li> </ul>	<p><b>גוני ביניים</b></p> <p>אפשרויות <b>גוני הביניים</b> משפיעות על הבהירות והרזולוציה של פלט צבעוני.</p>
<ul style="list-style-type: none"> <li>● <b>שחור בלבד</b> להפקת צבעים ניטרליים (שחור וגוני אפור) באמצעות הטונר השחור בלבד. פעולה זו מבטיחה צבעים ניטרליים ללא כתמי צבע. הגדרה זו היא ההגדרה המיטבית עבור מסמכים וגרפים בגוני אפור.</li> <li>● האפשרות <b>ארבעה צבעים</b> מפיקה צבעים ניטרליים (גוני אפור ושחור) על-ידי שילוב כל ארבעת צבעי הטונר. שיטה זו מפיקה מעברים חלקים יותר לצבעים אחרים וכן את הצבע השחור הכהה ביותר.</li> </ul>	<p><b>אפור ניטרלי</b></p> <p>ההגדרה <b>אפור ניטרלי</b> קובעת את השיטה ליצירת צבעי אפור המשמשים בטקסט, גרפיקה וצילומים.</p>

# ניקוי מסלול הנייר מלוח הבקרה של המוצר

1. במסך הפתיחה, גע בלחצן  הגדרה .



2. גע בתפריט 'שירות'.


3. גע בלחצן דף ניקוי.

4. טען נייר רגיל או נייר בגודל A4 כאשר תוצג לך בקשה לכך.

5. גע בלחצן אישור כדי להתחיל בתהליך הניקוי.

כעת מוזן נייר למדפסת בצורה אוטומטית. השלך את הדף בתום התהליך.

---

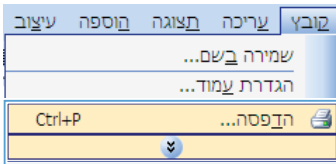
**הערה:** בדגמים שאינם מצוידים ביחידת הדפסה דו-צדדית, המוצר מדפיס את הצד הראשון ולאחר מכן מנחה אותך להסיר את הדף מסל הפלט ולטעון אותו במגש 1, באותו כיוון הדפסה. 

---

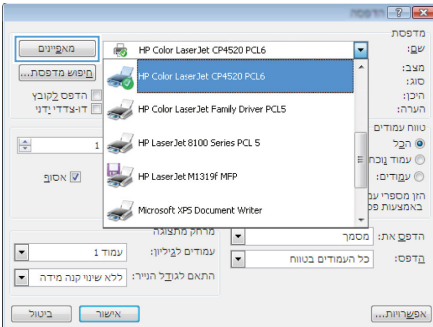


# הדפסה ידנית על שני צדי הדף במערכת Windows

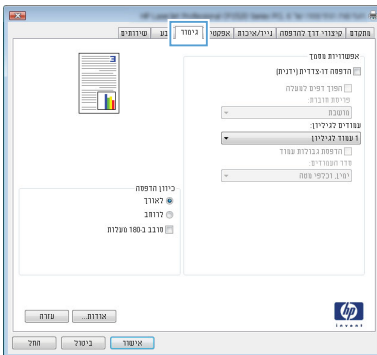
1. בתפריט קובץ בתוכנה, לחץ על הדפסה.

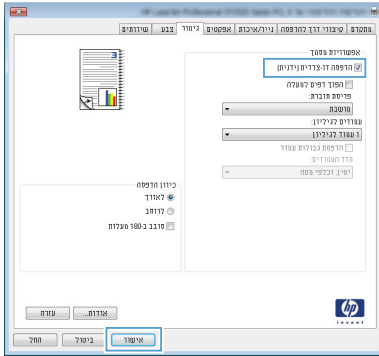


2. בחר את המוצר ולחץ על הלחצן מאפיינים או על העדפות.

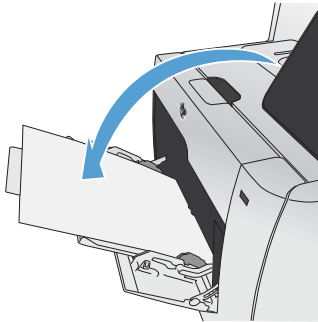


3. לחץ על הכרטיסייה גימור.





4. סמן את התיבה **הדפסה דו-צדדית (ידינית)**. לחץ על הלחצן **אישור** כדי להדפיס את צדה הראשון של העבודה.

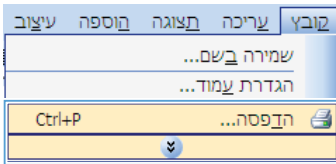


5. הוצא את הערימה המודפסת מסל הפלט ולאחר מכן, תוך שמירה על כיוון הנייר, הנח אותה עם הצד המודפס כלפי מטה במגש 1.

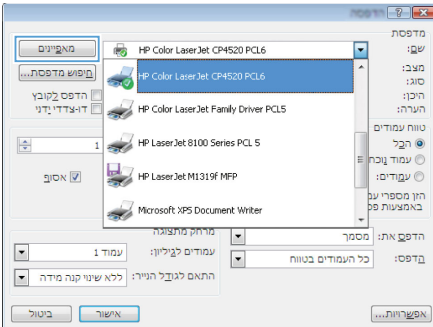
6. בלוח הבקרה, לחץ על הלחצן **אישור** כדי להדפיס את צדה השני של העבודה.

# הדפסה אוטומטית משני צדי הדף ב-Windows

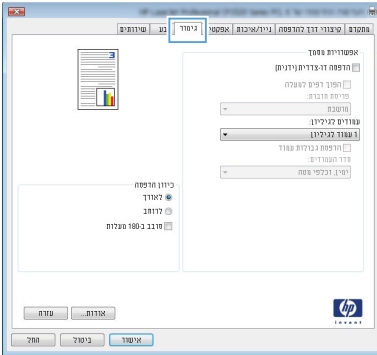
1. בתפריט קובץ בתוכנה, לחץ על הדפסה.



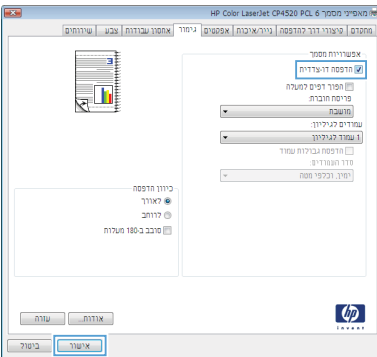
2. בחר את המוצר ולחץ על הלחצן מאפיינים או על העדפות.



3. לחץ על הכרטיסייה גימור.



4. סמן את התיבה הדפסה דיגיטלית. לחץ על הלחצן אישור כדי להדפיס את העבודה.





Edition 1, 10/2011

מק"ט: CE863-90945

Windows® הוא סימן מסחר רשום של Microsoft Corporation בארה"ב.

שכפול, התאמה או תרגום ללא הרשאה מראש ובכתב אסורים, אלא כפי שמתיר זאת החוק לעניין זכויות יוצרים.

המידע הכלול במסמך זה כפוף לשינויים ללא הודעה מראש.

כתבי האחריות היחידים עבור המוצרים והשירותים של HP מצוינים בהצהרות האחריות המפורשות הנלוות לכל מוצר ושירות. אין לפרש דבר במסמך זה כאחריות נוספת. HP לא תישא באחריות לשגיאות טכניות או טעויות עריכה או השמטות במסמך זה.



CE863-90945