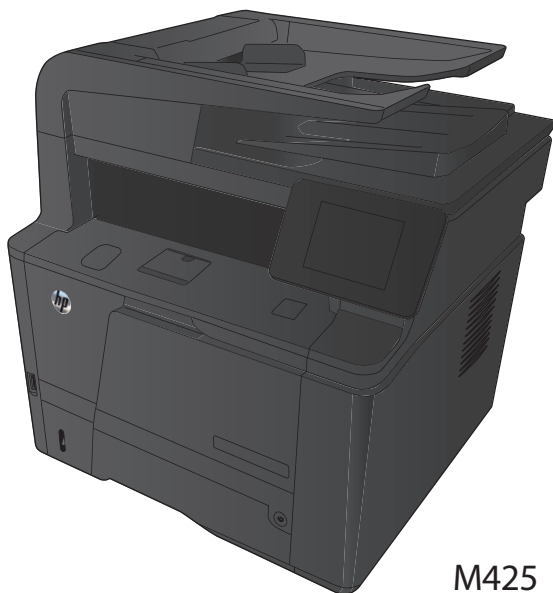




LASERJET PRO 400 MFP

Gyorshasználati útmutató



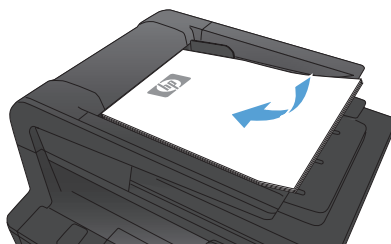
M425

A másolási minőség optimalizálása

Az alábbi másolási minőség beállítások állnak rendelkezésre:

- **Automatikus kiválasztás:** Használja ezt a beállítást, ha nem tudja biztosan a másolási minőség megfelelő beállítását. Ez az alapértelmezett beállítás.
- **Vegyés:** Használja ezt a beállítást a szöveget és grafikákat is tartalmazó dokumentumokhoz.
- **Szöveg:** Használja ezt a beállítást a főleg szöveget tartalmazó dokumentumokhoz.
- **Kép:** Használja ezt a beállítást a főleg grafikát tartalmazó dokumentumokhoz.

1. Töltse be a dokumentumot a lapolvasó üvegére vagy a dokumentumadagolóba.



2. A készülék kezelőpanelének kezdőképernyőjén érintse meg a **Másolás** gombot.
3. Érintse meg a **Beállítások** gombot, majd görgessen az **Optimalizálás** gombhoz, és érintse meg azt.. A nyílombok megérintésével görgesse végig a beállításokat, majd a kiválasztáshoz érintsen meg egy beállítást.
4. A másolás indításához nyomja meg a **Másolás indítása** gombot.

Lapolvasás HP Lapolvasás szoftver segítségével (Windows)

1. Kattintson duplán az asztalon látható **HP Lapolvasás** ikonra.
2. Válassza ki a lapolvasás parancsot, és szükség esetén módosítsa a beállításokat.
3. Kattintson a **Beolvasás** gombra.



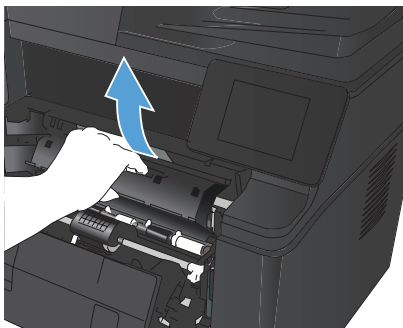
MEGJEGYZÉS: Kattintson a **Speciális beállítások** lehetőségre, hogy hozzáférjen a további beállításokhoz.

Kattintson az **Új parancs létrehozása** lehetőségre, hogy egyedi beállításcsoporthoz hozzon létre, majd mentse el a parancsok listáján.

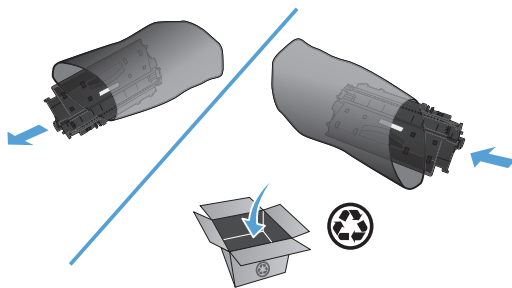
A tonerkazetta cseréje

Ha a tonerkazetta hasznos élettartamának végéhez közeledik, a készülék figyelmezteti Önt a cseretermék rendelésére. A jelenlegi kazettával addig folytathatja a nyomtatást, amíg a festék újraelosztása elfogadható nyomtatási minőséget eredményez.

1. Nyissa ki a tonerkazetta-fedelet, és vegye ki a tonerkazettát.

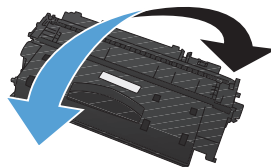


2. Csomagolja ki az új festékkazettát. Helyezze a tasakba a használt tonerkazettát újrahasznosítás céljából.

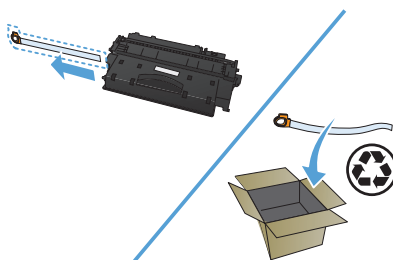


3. Fogja meg a tonerkazetta két oldalát, és finoman rázogatva egyenletesen oszlassa el benne a festéket.

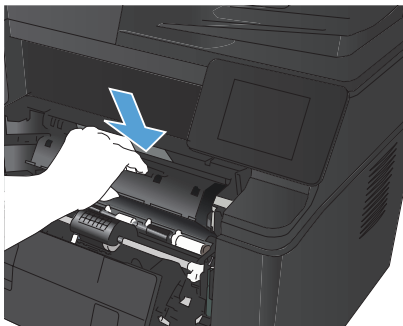
VIGYÁZAT! Ne nyúljon az exponálózárhoz és a henger felületéhez.



4. Hajlítsa meg a fület a kazetta bal oldalán annyira, hogy letörjön. A füllel együtt húzza ki a teljes szalagot a kazettából. Helyezze a fület és a szalagot a tonerkazetta dobozába újrahasonosításra.



5. Igazítsa a tonerkazettát a készülékben lévő vezetősínekhez, és helyezze be úgy, hogy szilárdan üljön a helyén, majd zárja le a tonerkazetta-tartó ajtaját.

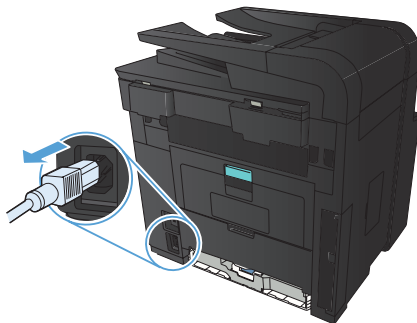


6. A kazetta telepítése ezzel befejeződött. A használt tonerkazettát helyezze abba a dobozba, amelyben az új kazetta volt. Az újrahasznosítással kapcsolatos teendők leírását megtalálja a kazettával kapott újrahasznosítási útmutatóban.

Por és egyéb szennyeződés a lapolvasó üvegen

A használat során szennyeződések gyülehetnek fel a lapolvasó üveglapján és a fehér műanyag háttagon, ami ronthatja a teljesítményt. A lapolvasó tisztítását az alábbiak szerint végezze.

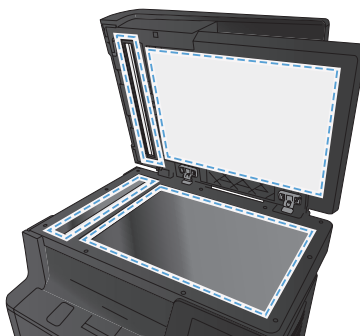
1. Kapcsolja ki a készüléket a tápkapcsolóval, majd húzza ki a tápkábelt a fali csatlakozóaljzatból.




2. Nyissa fel a lapolvasó fedelét.
3. Tisztítsa meg a lapolvasó üveglapját, a lapadagoló lapolvasási sávjait és a fehér műanyag hátlapot karcmentes üvegtisztítószerrel benedvesített puha ruhadarabbal vagy szivaccsal.

VIGYÁZAT! A készülék egy alkatrészén se használjon olyan anyagokat, amelyek felsérthetik annak felületét, illetve ne használjon acetont, benzint, szalmiákszeszt, etilalkoholt és széntetrakloridot sem. Ezek ugyanis károsíthatják a készüléket. Ne engedje a folyadékot közvetlenül az üvegre vagy a papírtovábbító hengerre folyni, mert befolyhat alá, és kárt okozhat a termékben.

4. A foltosodás megelőzésére szárítsa meg az üveglapot és a fehér műanyag részeket szarvasbőrrel vagy cellulóz szivaccsal.
5. Csatlakoztassa a készüléket, majd a tápkapcsoló segítségével kapcsolja be a készüléket.



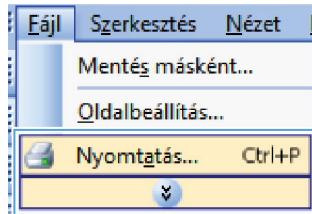
Tisztítóoldal nyomtatása

1. A készülék kezelőpanelének kezdőképernyőjén érintse meg a Beállítás  gombot.
2. Érintse meg a Szervíz menüt.
3. Érintse meg a Tisztítólap gombot.
4. Az erre vonatkozó felszólítás megjelenésekor helyezzen egy Letter vagy A4 méretű normál papírlapot a készülékbe.
5. A tisztítási folyamat indításához érintse meg az OK gombot.

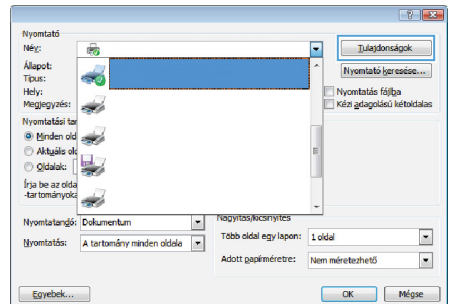
A készülék kinyomtatja az első oldalt, majd megkéri, hogy távolítsa el a lapot a kimeneti gyűjtőből, és helyezze vissza az 1. tálcába ugyanazzal a tájolással. Várjon, amíg a folyamat befejeződik. Dobja ki a kinyomtatott lapot.

Nyomtatás mindkét oldalra automatikusan Windows esetében

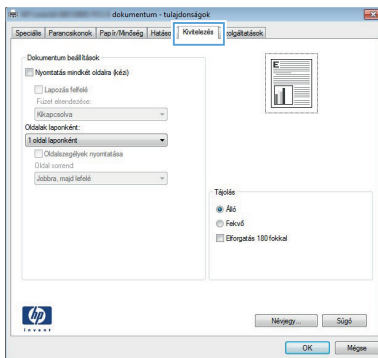
1. A program **Fájl** menüjében kattintson a **Nyomtatás** lehetőségre.



2. Jelölje ki a készüléket, majd kattintson a **Tulajdonságok** vagy a **Beállítások** lehetőségre.

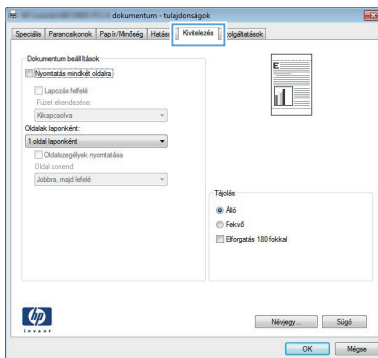


3. Kattintson a **Kivitelezés** fülre.



4. Jelölje be a **Nyomtatás mindkét oldalra** négyzetet. A feladat kinyomtatásához kattintson az **OK** gombra.

MEGJEGYZÉS: Ha a készülék képes kétoldalas nyomtatásra, és csak a manuális kétoldalas nyomtatás lehetősége jelenik meg, akkor a duplex egység nincs megfelelően telepítve a **Nyomtató tulajdonságai** párbeszédpanel **Eszközbeállítások** lapján, vagy a hordozó típusát nem támogatja a duplex egység.

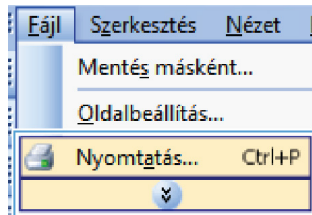


Nyomatás mindkét oldalra kézi átfordítással Windows esetében

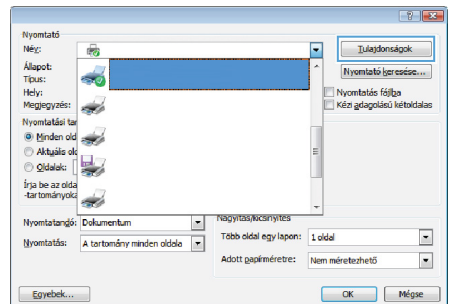


MEGJEGYZÉS: Ez a készülék automatikus kétoldalas nyomtatási funkcióval rendelkezik. Azonban a készülékkel manuálisan is lehet kétoldalas nyomtatást végezni, ha a használt papírral nincs lehetőség automatikus kétoldalas nyomtatásra, vagy ha a duplex egység le van tiltva.

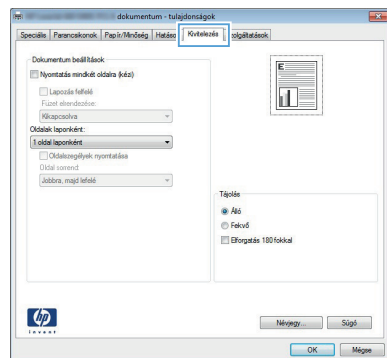
1. A program **Fájl** menüjében kattintson a **Nyomatás** lehetőségre.



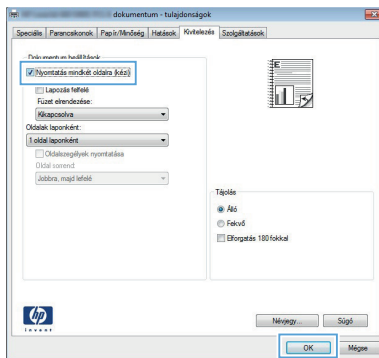
2. Jelölje ki a készüléket, majd kattintson a **Tulajdonságok** vagy a **Beállítások** lehetőségre.



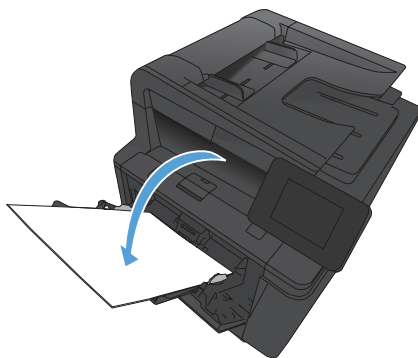
3. Kattintson a **Kivitelezés** fülre.



4. Jelölje be a **Nyomatás mindkét oldalra (kézi átfordítással)** négyzetet. A feladat első oldalának kinyomatásához kattintson az **OK** gombra.



5. Vegye ki a nyomtatott köteget a kimeneti tálcából, és a tájolást megtartva helyezze az 1. tálcába nyomtatott oldallal lefelé úgy, hogy a lapok teteje a készülék felé nézzen.



6. A feladat második oldalának kinyomatásához nyomja meg a kezelőpanel **OK** gombját.

Cikkszám: CF286-90992

A Windows® a Microsoft Corporation Amerikai Egyesült Államokban bejegyzett védjegye.

Előzetes írásbeli engedély nélküli reprodukálása, adaptálása vagy fordítása tilos, kivéve ahol ezt a szerzői jogi rendelkezések megengedik.

Jelen dokumentum tartalma előzetes értesítés nélkül változhat.

A garancia kizárólag azon HP termékekre és szolgáltatásokra vonatkozik, amelyekre a vállalat kifejezetten garanciát vállalt. Jelen dokumentumban foglaltak semmiképpen sem tekinthetők további garanciavállalásnak. A HP nem vállal felelősséget a jelen dokumentum esetleges szerkesztési hibáiért, műszaki tévedéseiért vagy hiányosságaiért.



CF286-90992

