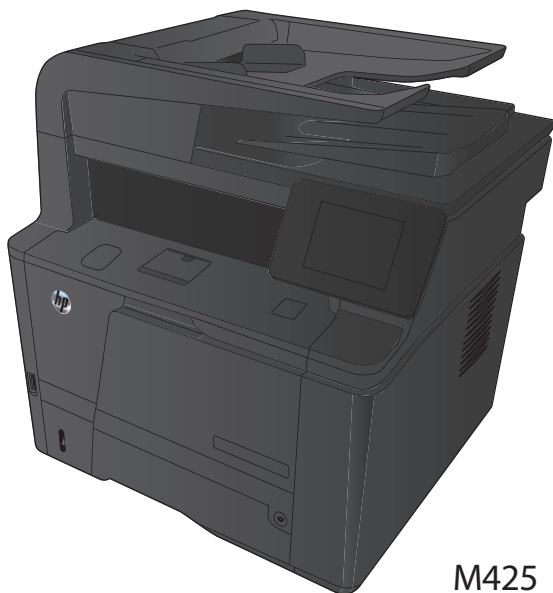




LASERJET PRO 400 MFP

Guia de referência rápida



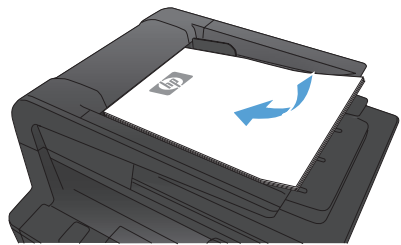
M425

Otimizar a qualidade da cópia

As seguintes configurações de qualidade de cópia estão disponíveis:

- **Seleção autom.:** Use essa configuração quando estiver preocupado com a qualidade da cópia. Esta é a configuração padrão.
- **Mista:** Use essa configuração para documentos que contenham uma combinação de texto e imagens.
- **Texto:** Use essa configuração para documentos que contenham principalmente texto.
- **Imagem:** Use essa configuração para documentos que contenham principalmente imagens.

1. Carregue o documento no vidro do scanner ou no alimentador de documentos.



2. Na tela inicial do painel de controle do produto, toque no botão **Cópia**.
3. Toque no botão **Configurações** e, então, navegue até o botão **Otimizar** e toque-o. Toque nos botões de seta para navegar pelas opções e toque em uma opção para selecioná-la.
4. Toque no botão **Iniciar cópia** para iniciar a cópia.

Digitalização com o uso do software HP Scan (Windows)

1. Na área de trabalho do computador, clique duas vezes no ícone **HP Scan**.
2. Selecione um atalho de digitalização e ajuste as configurações, se necessário.
3. Clique em **Digitalizar**.



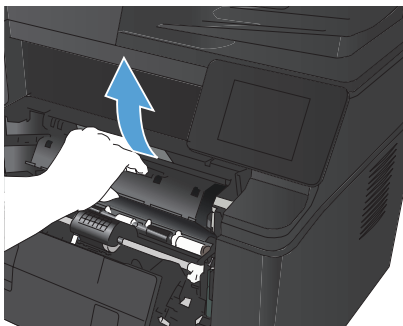
NOTA: Clique em **Configurações avançadas** para obter acesso a mais opções.

Clique em **Criar novo atalho** para criar um conjunto personalizado de configurações e salve-o na lista de atalhos.

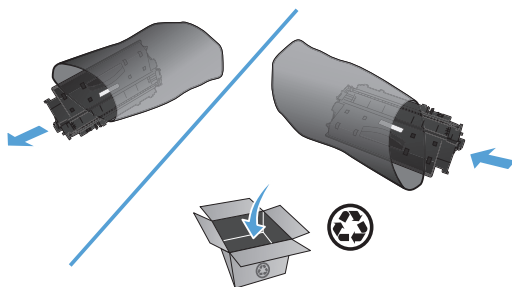
Troque o cartucho de toner

Quando a vida útil de um cartucho de toner chega ao fim, você é solicitado a encomendar um novo cartucho. É possível continuar imprimindo com o cartucho atual até que a redistribuição do toner não produza mais uma qualidade de impressão aceitável.

1. Abra a porta do cartucho de toner e remova-o.

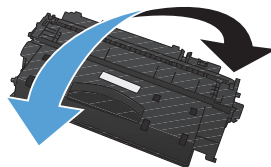


2. Remova o novo cartucho de toner da embalagem. Coloque o cartucho de toner usado na embalagem para reciclagem.

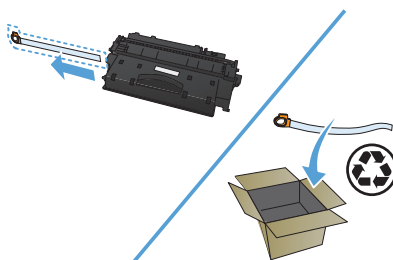


3. Segure nas laterais do cartucho de toner e agite-o suavemente para distribuir seu conteúdo.

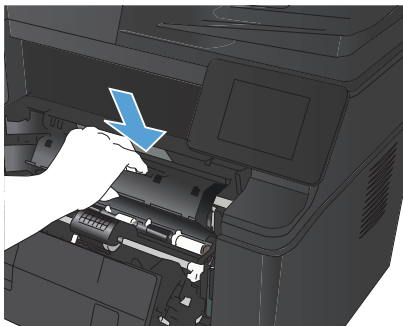
CUIDADO: Não toque o obturador nem a superfície do cilindro.



4. Incline a guia localizada no lado esquerdo do cartucho até soltá-la. Puxe a guia até que a fita seja removida do cartucho. Coloque a guia e a fita na caixa do cartucho de toner para devolvê-la para reciclagem.



5. Alinhe o cartucho de toner com as marcas dentro do produto, insira o cartucho de toner até encaixá-lo com firmeza e, em seguida, feche a porta do cartucho de toner.

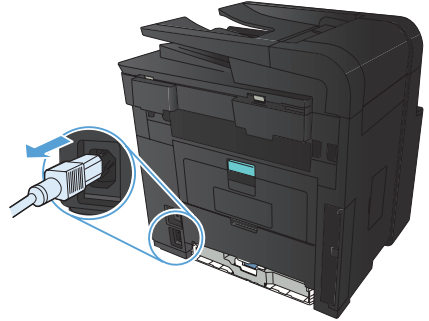


6. A instalação está concluída. Coloque o cartucho de toner usado na caixa do cartucho novo. Consulte o guia de reciclagem anexo para obter instruções sobre reciclagem.

Verifique se o vidro do scanner está sujo e manchado

Com o tempo, partículas podem se acumular no vidro e na tampa plástica traseira do scanner e, como resultado, afetar o desempenho. Execute o seguinte procedimento para limpar o scanner.

1. Use a chave liga/desliga para desligar o produto e desconecte o cabo de alimentação da tomada.




2. Abra a tampa do scanner.
3. Limpe o vidro do scanner, as fitas do alimentador de documentos e o suporte plástico branco com um pano macio ou esponja umedecidos com um limpavidros não abrasivo.

CUIDADO: Não use abrasivos, acetona, benzeno, amônia, álcool etílico ou tetracloreto de carbono em nenhuma parte do produto, pois eles poderão danificá-lo. Não coloque líquidos diretamente no vidro ou no cilindro. Eles poderão vazarem e danificar o produto.



4. Seque o vidro e as peças plásticas com uma camurça ou uma esponja de celulose para evitar manchas.
5. Conecte o produto e use a chave liga/desliga para ligá-lo.

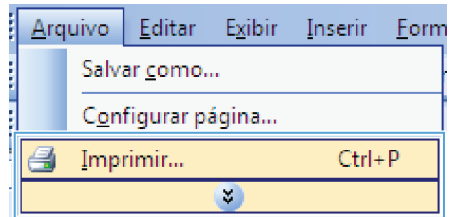
Imprimir uma página de limpeza

1. Na tela inicial do painel de controle do produto, toque no botão Configuração .
2. Toque no menu [Serviço](#).
3. Toque no botão [Página de limpeza](#).
4. Carregue papel carta comum ou A4 quando for solicitado.
5. Toque no botão [OK](#) para começar o processo de limpeza.

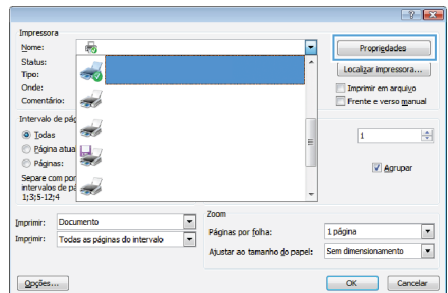
Para modelos que não têm um duplexador automático, o produto imprime o primeiro lado e pede que você remova a página da bandeja de saída e recarregue-a na Bandeja 1, mantendo a mesma orientação. Aguarde até o processo ser concluído. Descarte as páginas impressas.

Imprimir automaticamente nos dois lados com o Windows

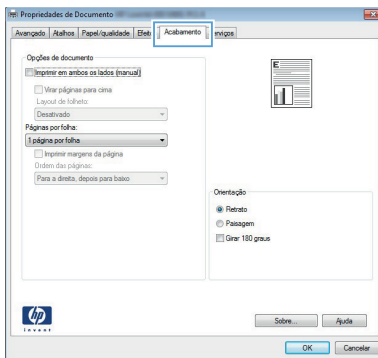
1. No menu **Arquivo** do programa de software, clique em **Imprimir**.



2. Selecione o produto e clique no botão **Propriedades** ou **Preferências**.

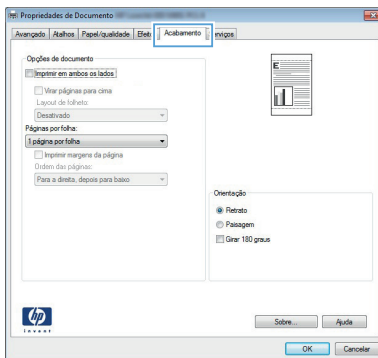


3. Clique na guia **Conclusão**.



4. Marque a caixa de seleção **Imprimir em ambos os lados**. Clique no botão **OK** para imprimir o trabalho.

NOTA: Se o produto for um modelo dúplex e apenas a opção duplexação manual aparecer, a unidade dúplex pode não ter sido instalada corretamente na guia **Configurações do dispositivo** da caixa de diálogo **Propriedades da impressora** ou o tipo de mídia não é suportado pela unidade de dúplex.

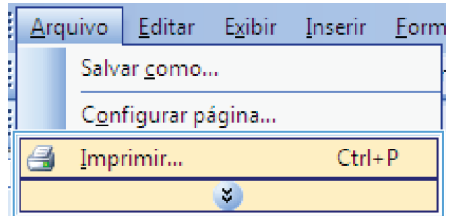


Imprimir manualmente nos dois lados com o Windows

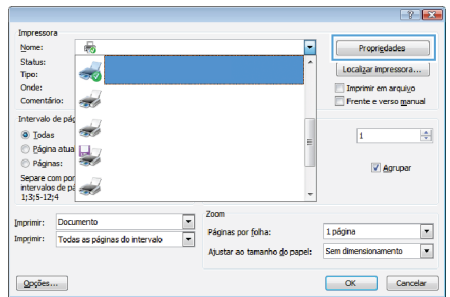


NOTA: Este produto inclui um recurso de impressão automática frente e verso. No entanto, o produto também pode imprimir trabalhos frente e verso manualmente, se o papel não for compatível com a impressão frente e verso automática ou se a unidade dúplex estiver desativada.

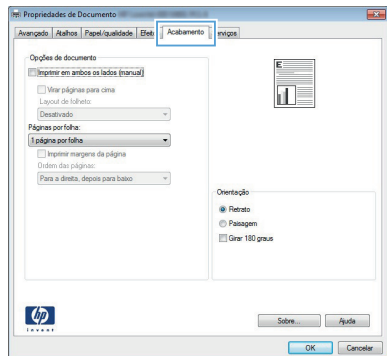
1. No menu **Arquivo** do programa de software, clique em **Imprimir**.



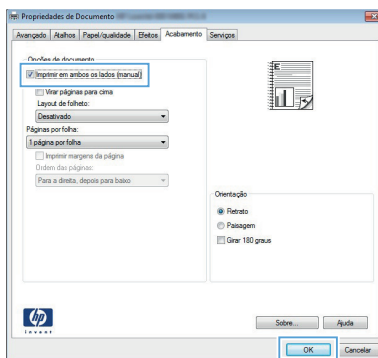
2. Selecione o produto e clique no botão **Propriedades** ou **Preferências**.



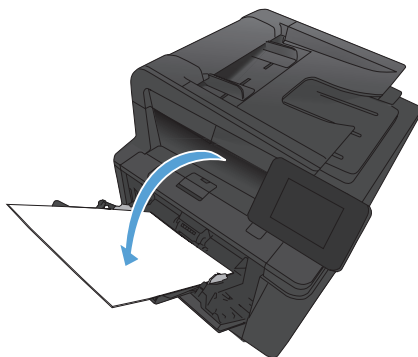
3. Clique na guia **Conclusão**.



4. Marque a caixa de seleção **Imprimir em ambos os lados (manualmente)**. Clique no botão **OK** para imprimir o primeiro lado do trabalho.



5. Retire a pilha impressa do compartimento de saída e, mantendo a mesma orientação, coloque-a na Bandeja 1 com o lado impresso voltado para baixo e a parte de cima das páginas voltadas para o produto.



6. No painel de controle, pressione o botão **OK** para imprimir o segundo lado do trabalho.

© 2012 Hewlett-Packard Development Company, L.P.

www.hp.com

Número de peça: CF286-91002

Windows® é uma marca registrada da Microsoft Corporation nos Estados Unidos.

É proibida a reprodução, a adaptação ou a tradução sem permissão prévia por escrito, exceto sob as formas permitidas pelas leis de direitos autorais.

As informações contidas neste documento estão sujeitas a alterações sem aviso prévio.

As únicas garantias para produtos e serviços HP estão descritas nas declarações de garantia expressa que acompanham tais produtos e serviços. Nada contido neste documento deve ser interpretado como se constituísse uma garantia adicional. A HP não se responsabiliza por omissões ou erros técnicos ou editoriais contidos neste documento.



CF286-91002

