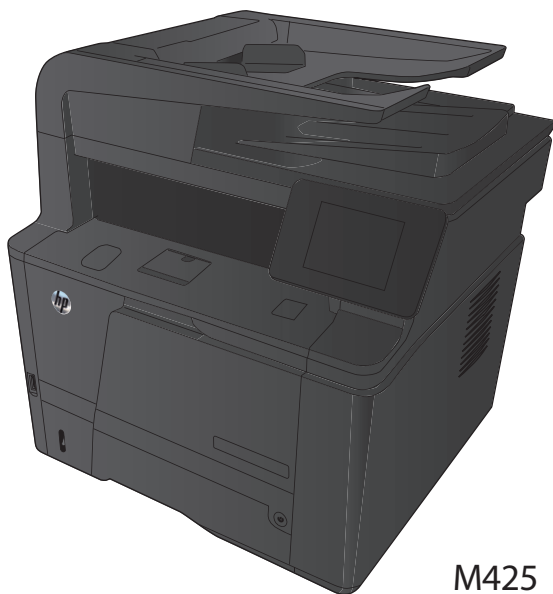




LASERJET PRO 400 MFP

快速參考指南



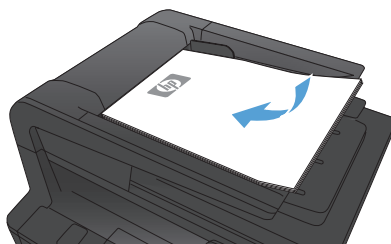
M425

影印品質最佳化

可用影印品質設定包括：

- **自動選取**：當您不在意影印品質時，請使用這項設定。此為預設值。
- **混合**：針對同時含有文字及圖形的文件使用這項設定。
- **文字**：對於內容主要是文字的文件，請使用這項設定。
- **圖片**：對於內容主要是圖形的文件，請使用這項設定。

1. 將文件放在掃描器玻璃板上或文件進紙器中。



2. 在產品控制面板上的主畫面中，點選**影印** 按鈕。
3. 點選**設定**按鈕，然後捲動至**最佳化**按鈕，並加以點選。點選方向鍵以捲動選項，然後點選選項加以選取。
4. 點選**開始影印**按鈕以開始影印。

使用 HP Scan 軟體掃描 (Windows)

1. 在電腦桌面上，按兩下 **HP Scan** 圖示。
2. 選擇掃描捷徑，並視需要調整設定。
3. 按一下**掃描**。



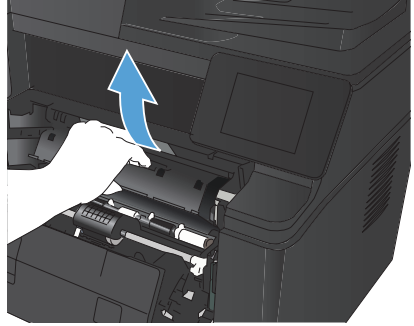
附註： 按一下**進階設定**取得更多選項的存取權。

按一下**建立新捷徑**以建立一組自訂設定並將其儲存在捷徑清單中。

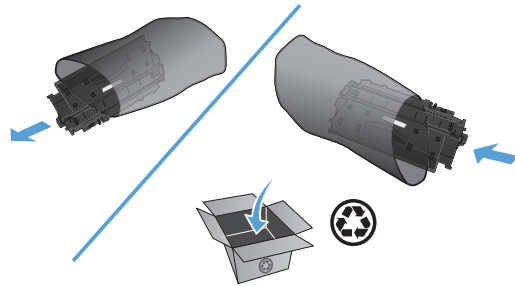
變更碳粉匣

碳粉匣的使用壽命將盡時，將會提示您訂購替換的碳粉匣。您可以繼續使用目前的碳粉匣進行列印，直到重新分佈碳粉無法再提供可接受的列印品質。

1. 打開碳粉匣擋門，取出碳粉匣。

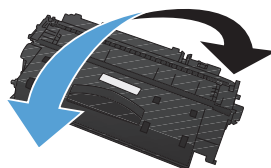


2. 從包裝中取出新的碳粉匣。將用完的碳粉匣裝入包裝以便回收。

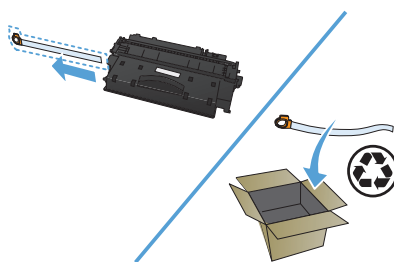


3. 握住碳粉匣的兩側，輕輕搖晃碳粉匣使碳粉均勻分散。

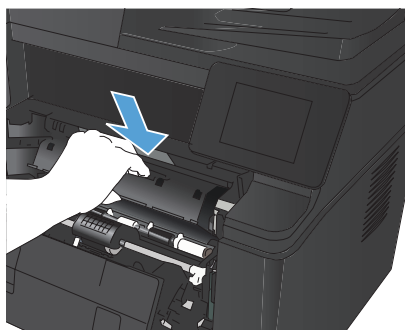
注意： 切勿碰觸百頁門或滾筒表面。



4. 輕折碳粉匣左邊的拉柄，直到拉柄鬆脫為止。將拉柄向外拉，直到從碳粉匣抽出整條膠帶。將拉帶和膠帶放入碳粉匣包裝盒，以利日後回收。



5. 將碳粉匣與產品內的導軌對準，然後將碳粉匣插入，直至完全固定，然後關閉碳粉匣擋門。

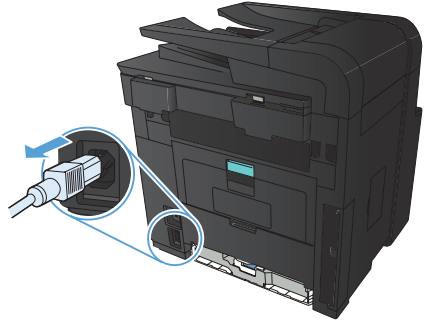


6. 此時安裝即完成。將用完的碳粉匣放入新碳粉匣的包裝盒中。有關的回收說明，請參閱隨附的回收指南。

檢查掃描器玻璃板是否有灰塵或髒污

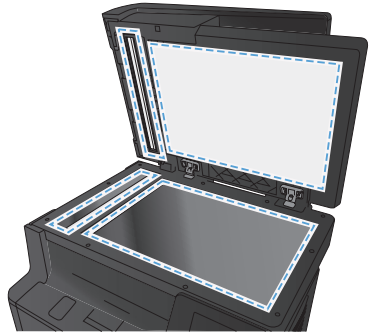
經過一段時間後，掃描器玻璃和白色塑膠蓋板上可能堆積一些碎屑的污跡，這對效能有所影響。請使用下列程序清潔掃描器。

1. 用電源開關關閉產品電源，然後從插頭拔下電源線。




2. 開啟掃描器護蓋。
3. 將軟布或海綿稍微沾上無腐蝕性的玻璃清潔劑，然後清潔掃描器玻璃板、文件進紙器掃描帶和白色塑膠襯裡。

注意：切勿在產品任何部位使用打磨紙、丙酮、苯、氨、乙醇，或是四氯化碳；這些會損傷產品。請勿直接在玻璃或滾筒上傾倒液體。液體可能滲入並損傷產品。



4. 使用麂皮或纖維海綿擦乾玻璃和白色塑膠零件，以避免留下斑點。
5. 將產品插上電源，然後用電源開關開啟產品電源。

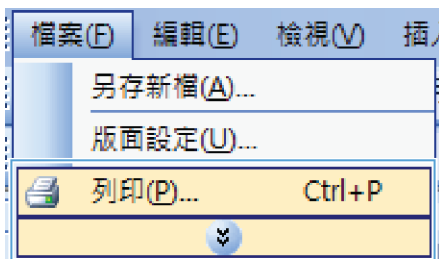
列印清潔頁

1. 在產品控制面板上的主畫面中，點選設定  按鈕。
2. 點選**服務功能表**。
3. 點選**清潔頁**按鈕。
4. 當系統提示時，請裝入一般 **letter** 或 **A4** 紙張。
5. 點選**確定**按鈕以開始清潔程序。

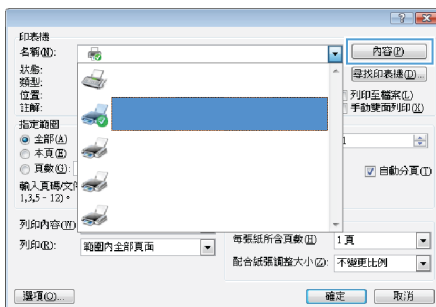
產品會先列印第一面，然後提示您從出紙槽取出該頁，再以相同方向重新裝入 1 號紙匣。請稍候，等待程序完成，再丟棄列印的紙張。

在 Windows 自動雙面列印

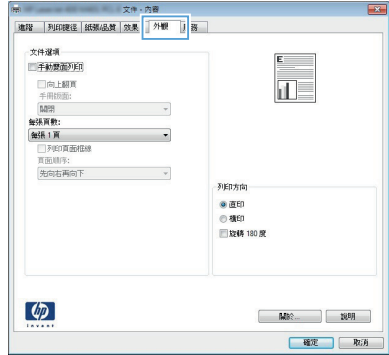
1. 在軟體程式的**檔案**功能表中，按一下**列印**。



2. 選擇本產品，然後按一下**內容**或**喜好設定**按鈕。

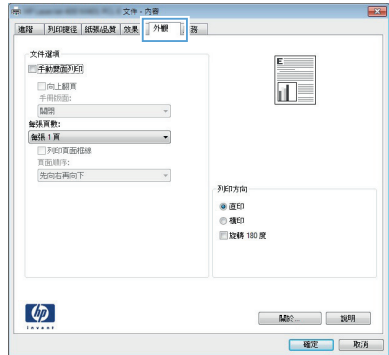


3. 按一下**外觀**標籤。



4. 選擇**手動雙面列印**核取方塊。按一下**確定**按鈕以列印工作。

附註： 如果產品是具有雙面列印功能的機型而且只出現手動雙面列印，可能是沒有在**印表機內容對話方塊**的**裝置設定**標籤中正確設定雙面列印裝置，也可能是雙面列印裝置不支援此紙材類型。

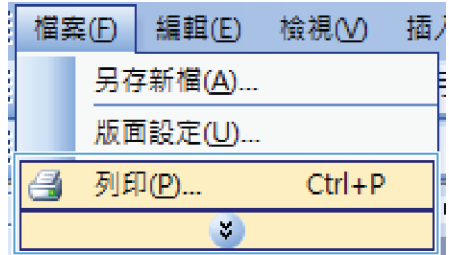


在 Windows 手動雙面列印

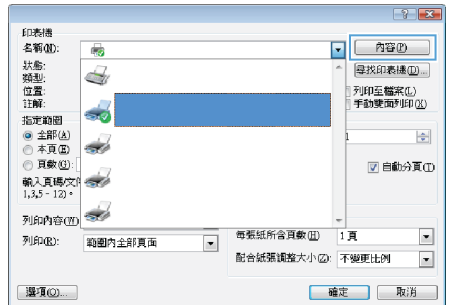


附註： 本產品包含自動雙面列印功能。然而，如果紙張不是自動雙面列印支援的類型，或者已停用雙面列印裝置，本產品也可以讓您手動列印雙面工作。

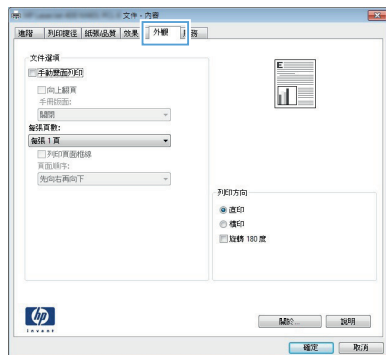
1. 在軟體程式的**檔案**功能表中，按一下**列印**。



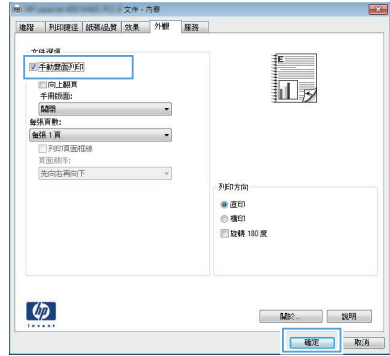
2. 選擇本產品，然後按一下**內容**或**喜好設定**按鈕。



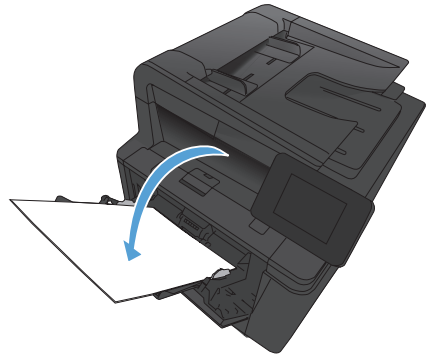
3. 按一下**外觀**標籤。



4. 選擇**手動雙面列印**核取方塊。按一下**確定**按鈕以列印工作的第一面。



5. 從出紙槽取出列印的紙疊，然後維持相同方向、以列印面朝下且頁面頂部朝向產品的方式，將紙疊放入 1 號紙匣。



6. 在控制面板，按下**確定**按鈕以列印工作的第二面。

© 2012 Hewlett-Packard Development Company, L.P.

www.hp.com

零件編號: CF286-91011

Windows® 是 Microsoft Corporation 在美國的註冊商標。

除著作權法允許的範圍外，若未經事先書面許可，不得複製、修改或翻譯本手冊。

本文件包含的資訊如有變更，恕不另行通知。

本產品與服務所附的明示保固聲明是 HP 對其產品與服務的唯一保固內容。除此之外，不含任何附加保固。HP 對所含資訊在技術或編輯上的錯誤或疏漏概不負責。



CF286-91011

