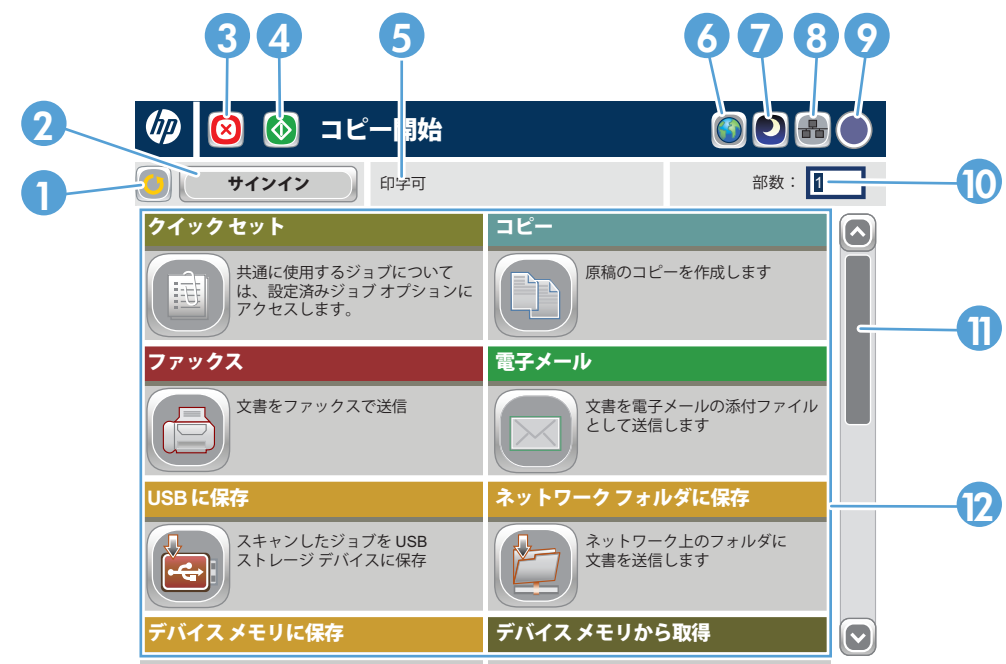
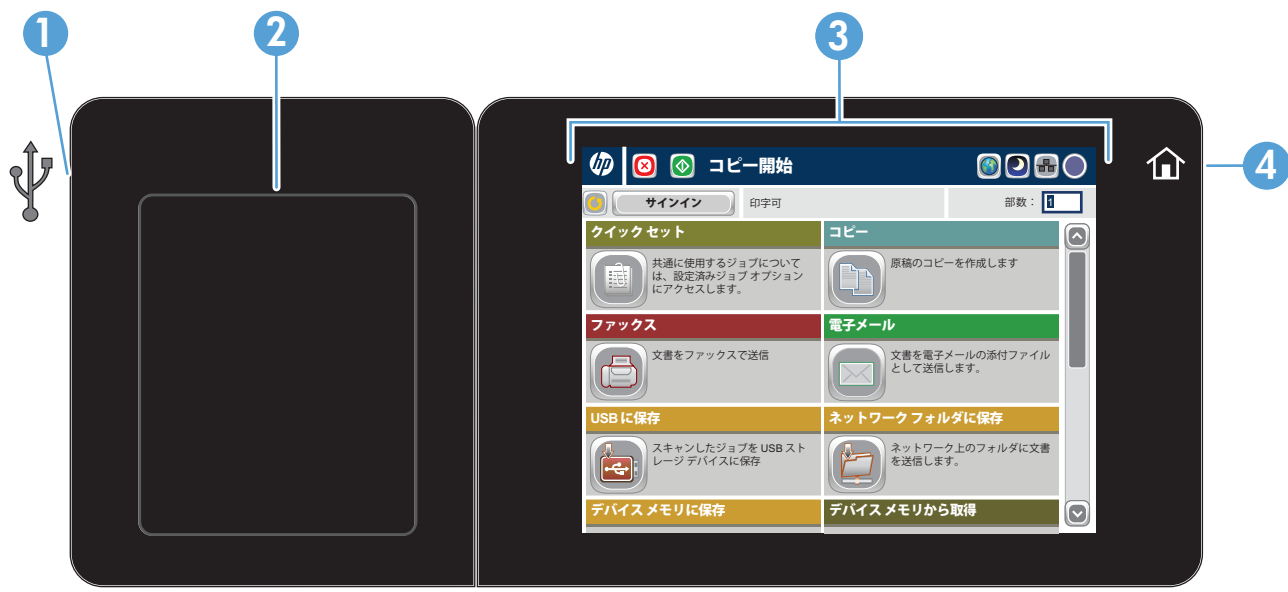


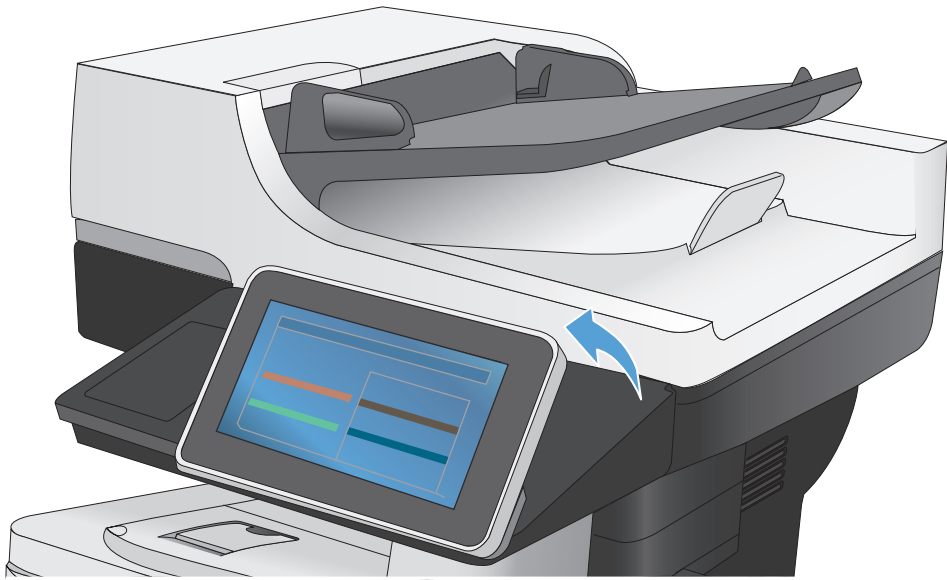


# LASERJET ENTERPRISE 500 MFP M525

## コントロールパネルの使用



- 1 文書を直接印刷したり、スキャンした文書を USB フラッシュドライブに保存する USB ポート サポートされているファイルタイプ：  
デジタル送信：PDF、JPEG、TIFF、MTIFF、XPS、PDF/A  
Walk-Up USB へのスキャン：PDF、JPEG、TIFF、MTIFF、XPS、PDF/A  
Walk-Up USB からの印刷：PDF、PS、印刷可能なファイル (.prn、.pcl)
- 2 サードパーティ製デバイスを追加するためのハードウェア統合ポケット
- 3 カラータッチスクリーングラフィカルディスプレイ
- 4 ホーム ボタン(ホーム画面に戻ります)。



- 1 このボタンにタッチすると、すべての変更がクリアされ、デフォルトの設定に戻ります。
- 2 保護された機能を利用するためにサインインするには、このボタンにタッチします。
- 3 現在のジョブを停止するには、このボタンにタッチします。
- 4 コピージョブを開始するには、スタートボタンにタッチします。
- 5 プリンタのステータス。
- 6 コントロールパネルの言語を変更するには、このボタンにタッチします。
- 7 プリンタをスリープモードに移行させるには、このボタンにタッチします。
- 8 プリンタのネットワークアドレスを表示するには、このボタンにタッチします。
- 9 任意の画面でこのボタンにタッチするとヘルプ情報が表示されます。
- 10 印刷する部数を変更するには、このフィールドにタッチします。
- 11 使用できる機能リストをすべて確認するには、スクロールバーの上矢印または下矢印にタッチします。
- 12 これらのボタンで、プリンタ機能を開きます。

### コピー

原稿のコピーを作成します。

1. 原稿の印刷面を上にして文書フィーダにセットするか、または印刷面を下にしてガラス面の左上隅に揃えて置きます。
2. 設定をカスタマイズするには、**コピー** にタッチし、続いて個々のオプションにタッチします。**【その他のオプション】** にタッチし、その他のオプションを設定します。
3. **スタート** にタッチします。
4. ホーム画面に戻るには、画面の左上隅にあるホームボタン にタッチします。

### 電子メール(設定されている場合)

文書を電子メールへの添付ファイルとして送信します。

1. 原稿の印刷面を上にして文書フィーダにセットするか、または印刷面を下にしてガラス面の左上隅に揃えて置きます。
2. **【電子メール】** にタッチします。
3. **【差出人】** テキストボックスにタッチして、キーボードを開きます。電子メールアドレスを入力します。
4. **【宛先】** テキストボックスにタッチして、キーボードを開きます。電子メールアドレスを入力します。
5. **【件名】** テキストボックスにタッチして、キーボードを開きます。テキストを入力します。**【その他のオプション】** にタッチし、その他のオプションを設定します。
6. **スタート** にタッチします。
7. ホーム画面に戻るには、画面の左上隅にあるホームボタン にタッチします。

### ファックス(使用可能、かつ設定されている場合)

文書をファックスで送信します。

1. 原稿の印刷面を上にして文書フィーダにセットするか、または印刷面を下にしてガラス面の左上隅に揃えて置きます。
2. **【ファックス】** にタッチします。
3. **【宛先】** フィールドにタッチしてファックス番号を入力するか、 にタッチして受信者を選択します。番号を削除するには をタッチします。**【ファックス宛先】** リストにファックス番号を転送するには にタッチします。
4. **【その他のオプション】** にタッチし、その他のオプションを設定します。
5. **スタート** にタッチします。
6. ホーム画面に戻るには、画面の左上隅にあるホームボタン にタッチします。

### ジョブステータス

アクティブなジョブと完了したジョブを確認します。

1. 現在のジョブをすべて表示するには、**【ジョブステータス】** にタッチします。**【アクティブ】** タブに、現在のジョブユーザー/ステータス情報がすべて表示されます。
2. 特定のジョブを表示するには、**【詳細】** にタッチします。
3. 特定のジョブをキャンセルするには、**【ジョブのキャンセル】** にタッチします。
4. 完了したジョブを表示するには、**【ジョブログ】** タブにタッチします。
5. 特定の完了したジョブを表示するには、**【詳細】** にタッチします。
6. ジョブログを印刷するには、**【ログの印刷】** にタッチします。
7. ホーム画面に戻るには、画面の左上隅にあるホームボタン にタッチします。

### ネットワークフォルダに保存

文書をスキャンし、今後の使用のために保存します。

### USBに保存

文書をスキャンし、今後の使用のために保存します。

### デバイスメモリに保存

文書をスキャンし、今後の使用のために保存します。

1. 原稿の印刷面を上にして文書フィーダにセットするか、または印刷面を下にしてガラス面の左上隅に揃えて置きます。
2. **【ネットワークフォルダに保存】** 、**【USBに保存】** 、または**【デバイスメモリに保存】** にタッチします。
3. ファイルのフォルダを選択して、**【OK】** にタッチします。
4. **【ファイル名】** にタッチしてキーボードを開き、ファイル名を入力します。**【OK】** にタッチします。
5. **スタート** にタッチします。
6. ホーム画面に戻るには、画面の左上隅にあるホームボタン にタッチします。

### USBから取得

ポータブルUSBストレージアクセサリから文書を選択し、印刷します。

### デバイスメモリから取得

プリンタのメモリから、保存されたジョブを選択し、印刷します。

1. **【USBから取得】** または**【デバイスメモリから取得】** にタッチします。
2. 文書が保存されているフォルダを選択し、**【OK】** にタッチします。
3. プライベートジョブの場合はPINを入力します。
4. **スタート** にタッチします。
5. ホーム画面に戻るには、画面の左上隅にあるホームボタン にタッチします。

### サプライ品

サプライ品のステータスを確認し、サプライ品をリセットします。

1. サプライ品の名前にタッチすると、現在のレベルを確認できます。
2. サプライ品の部品番号や場所を確認するには、目的のサプライ品の行にタッチして、**【詳細】** にタッチします。
3. ホーム画面に戻るには、画面の左上隅にあるホームボタン にタッチします。

### トレイ

トレイのステータスを確認し、用紙の種類とサイズを設定します。

1. トレイ番号にタッチすると、現在のレベルを表示できます。
2. 用紙の種類やサイズを変更するには **【変更】** にタッチします。
3. ホーム画面に戻るには、画面の左上隅にあるホームボタン にタッチします。

### 管理

プリンタを管理します。

1. 次のタスクを実行するメニューのグループを開くには、**【管理】** にタッチします。
  - 大半の機能に対する、デフォルトのプリンタ動作を設定します。
  - ネットワークを設定します。
  - プリンタレポートの表示と印刷を行います。
  - 日付と時刻を設定します。
  - 問題解決に役立つページを印刷します。
2. ホーム画面に戻るには、画面の左上隅にあるホームボタン にタッチします。

### 【プリンタのメンテナンス】

プリンタのメンテナンスを行います。

1. 次のタスクを実行するメニューのグループを開くには、**【デバイスメンテナンス】** にタッチします。
  - プリンタの校正とクリーニングを行います。
  - プリンタ情報をバックアップし、復元します。
2. ホーム画面に戻るには、画面の左上隅にあるホームボタン にタッチします。

## その他のヘルプ

- ファックス情報： [www.hp.com/go/MFPFaxAccessory500](http://www.hp.com/go/MFPFaxAccessory500)
- MFP 使用アニメーション： [www.hp.com/go/usemyMFP](http://www.hp.com/go/usemyMFP)
- 製品サポート： [www.hp.com/support/lj500MFP525](http://www.hp.com/support/lj500MFP525)

