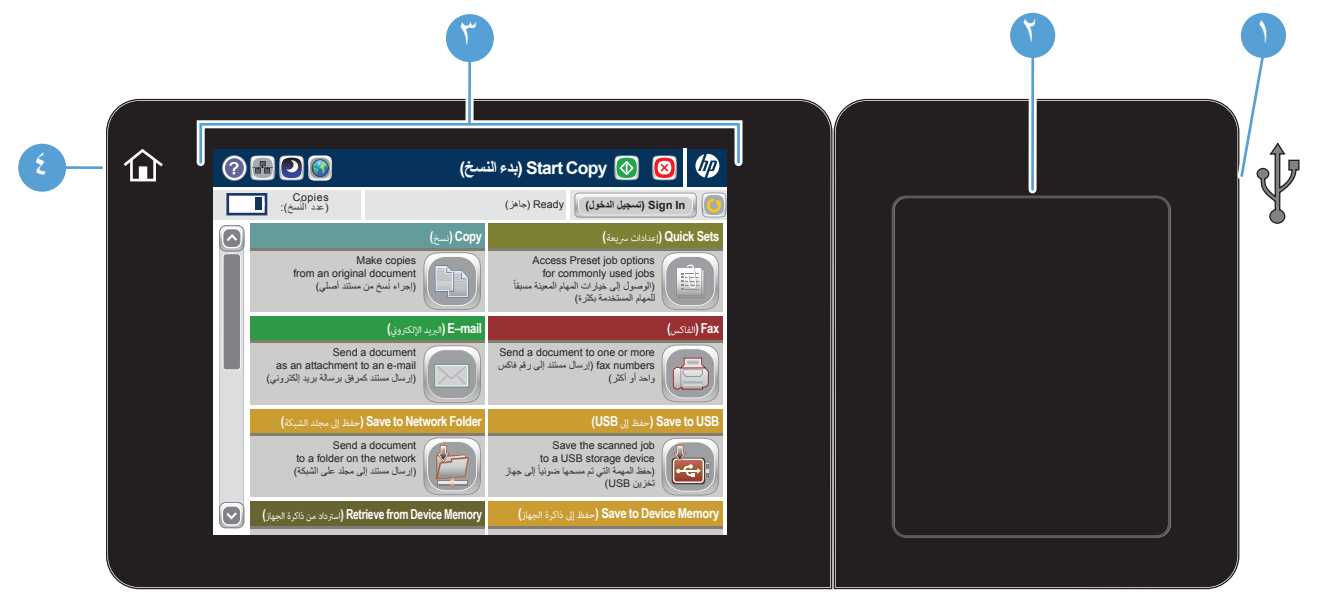
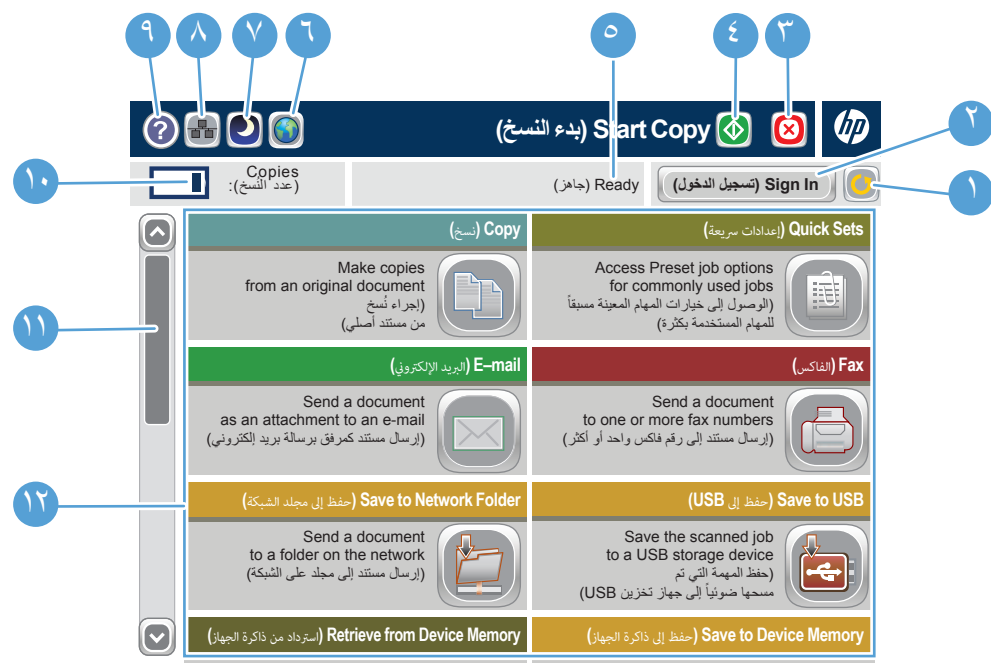
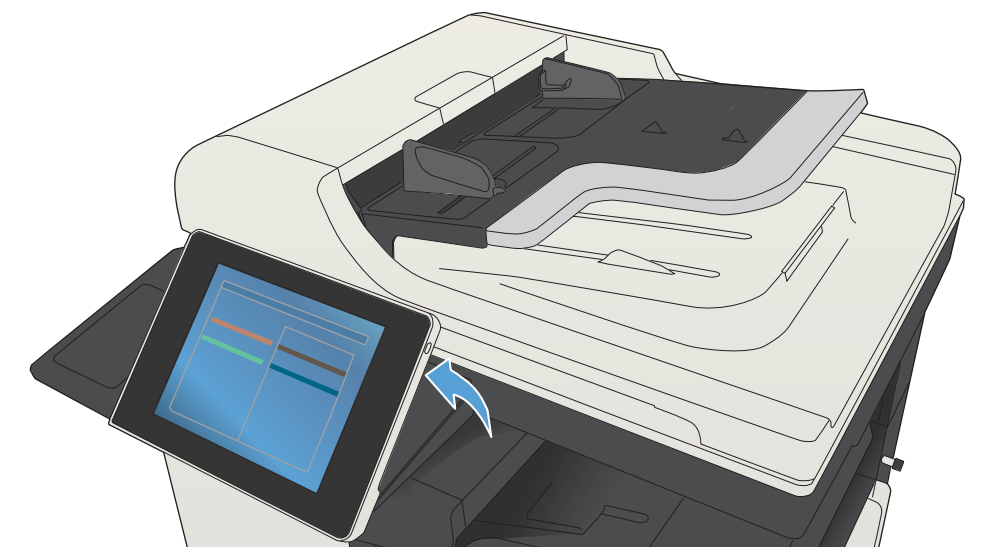


استخدام لوحة التحكم



١. المس هذا الزر لمسح أي تغييرات والعودة إلى الإعدادات الافتراضية.
٢. المس هذا الزر لتسجيل الدخول للوصول إلى الميزات الآمنة.
٣. المس هذا الزر لإيقاف المهمة الحالية مؤقتاً.
٤. المس الزر Start (بدء) لبداية مهمة نسخ.
٥. حالة المنتج.
٦. المس هذا الزر لتغيير لغة لوحة التحكم.
٧. المس هذا الزر لوضع المنتج في وضع Sleep (السكون).
٨. المس هذا الزر لعرض عنوان الشبكة الخاص بالمنتج.
٩. المس هذا الزر للحصول على المساعدة على أي شاشة.
١٠. المس هذا الحقل لتغيير عدد النسخ.
١١. المس سهم لأعلى أو لأسفل على شريط التمرير لمشاهدة القائمة الكاملة بالمميزات المتوفرة.
١٢. افتح وظائف المنتج بواسطة هذه الأزرار.

١. منفذ USB لطباعة المستندات بشكل مباشر أو حفظ المستندات التي تم مسحها ضوئياً في أنواع ملفات مدعومة محرك لمحرك فلاش USB: Digital Send (الإرسال الرقمي): PDF و JPEG و TIFF و MTIFF و XPS و PDF. المسح الضوئي إلى جهاز ذاكرة USB : PDF و JPEG و TIFF و MTIFF و XPS و PDF. الطباعة من جهاز ذاكرة USB: PDF و PS والملفات الجاهزة للطباعة (.pcl و .prn). شاشة رسومية ملونة تعمل باللمس
٢. جيب دمج أجهزة لإضافة أجهزة خاصة بجهات خارجية
٣. شاشة رسومية ملونة تعمل باللمس
٤. زر Home (الصفحة الرئيسية). يعيد المنتج إلى Home (الشاشة الرئيسية)



Job Status (حالة المهام)

يتخصص المهام النشطة والمكتملة.

١. لعرض كافة المهام الحالية، المس Job Status (حالة المهام) .
- تعرض علامة التنويب نشط كافة المعلومات الحالية حول المهام/المستخدمين/الحالة.
٢. لعرض مهمة معينة، المس اسم المهمة ثم المس Details (التفاصيل).
٣. لإلغاء مهمة معينة، المس اسم المهمة ثم المس Cancel Job (إلغاء المهمة).
٤. لعرض المهام المكتملة، المس علامة التنويب Job Log (سجل المهام).
٥. لعرض مهمة معينة مكتملة، المس اسم المهمة ثم المس Details (التفاصيل).
٦. للحصول على نسخة من سجل المهام، المس Print Log (طباعة السجل).
٧. للعودة إلى الشاشة الرئيسية، المس الزر Home (الشاشة الرئيسية) الموجود في الزاوية العليا اليسرى من الشاشة.

Fax (الفاكس) (في حال كان متوافراً ومكتملاً)

يرسل مستنداً كمرقق برسالة بريد إلكتروني.

١. ضع المستند الأصلي مواجهاً للأعلى في وحدة التغذية بالمستندات أو مواجهاً للأسفل في الزاوية العليا اليسرى للسطح الزجاجي.
٢. المس E-mail (البريد الإلكتروني) .
٣. المس الحقل To: (إلى): لإدخال أرقام الفاكس، أو المس لتحديد المستلمين. المس لحذف الأرقام. المس لنقل رقم فاكس إلى قائمة Fax Recipients (مستلمي الفاكس).
٤. المس More Options (خيارات إضافية) لتعيين خيارات أخرى.
٥. المس Start (بدء) .
٦. للعودة إلى الشاشة الرئيسية، المس الزر Home (الشاشة الرئيسية) الموجود في الزاوية العليا اليسرى من الشاشة.

E-mail (البريد الإلكتروني) (في حال كان مكتملاً)

يرسل مستنداً كمرقق برسالة بريد إلكتروني.

١. ضع المستند الأصلي مواجهاً للأعلى في وحدة التغذية بالمستندات أو مواجهاً للأسفل في الزاوية العليا اليسرى للسطح الزجاجي.
٢. المس E-mail (البريد الإلكتروني) .
٣. المس مربع النص From: (من): لفتح لوحة المفاتيح. اكتب عنوان البريد الإلكتروني الخاص بك.
٤. المس مربع النص To: (إلى): لفتح لوحة المفاتيح. اكتب عنوان البريد الإلكتروني.
٥. المس مربع النص Subject: (الموضوع): لفتح لوحة المفاتيح. اكتب النص.
٦. المس More Options (خيارات إضافية) لتعيين خيارات أخرى.
٧. للعودة إلى الشاشة الرئيسية، المس الزر Home (الشاشة الرئيسية) الموجود في الزاوية العليا اليسرى من الشاشة.

Copy (نسخ)

يجري نسخاً من مستند أصلي.

١. ضع المستند الأصلي مواجهاً للأعلى في وحدة التغذية بالمستندات أو مواجهاً للأسفل في الزاوية العليا اليسرى للسطح الزجاجي.
٢. للتخصيص الإعدادات، المس Copy (نسخ) ، ثم المس الخيارات الفردية. المس More Options (مزيد من الخيارات) لتعيين خيارات أخرى.
٣. Start (بدء) .
٤. للعودة إلى الصفحة الرئيسية، المس زر Home (الصفحة الرئيسية) في الزاوية العليا اليسرى من الشاشة.

Administration (إدارة)

قم بإدارة المنتج.

١. المس Administration (إدارة) لفتح مجموعة من القوائم حيث يمكنك تنفيذ المهام التالية:
 - تعيين السلوك الافتراضي للمنتج بالنسبة لمعظم الميزات.
 - تكوين إعدادات الشبكة.
 - عرض تقارير المنتج وطباعته.
 - تعيين التاريخ والوقت.
 - طباعة صفحات تساعدك في استكشاف المشاكل وحلها.
٢. للعودة إلى الشاشة الرئيسية، المس الزر Home (الشاشة الرئيسية) الموجود في الزاوية العليا اليسرى من الشاشة.

Supplies (المستلزمات)

افحص حالة المستلزمات وأعد تعيينها.

١. المس اسم أي من المستلزمات لرؤية المستوى الحالي.
٢. لعرض رقم قطعة أحد المستلزمات أو موقعه، المس أي سطر من أسطر المستلزمات ثم المس Details (التفاصيل).
٣. للعودة إلى الشاشة الرئيسية، المس الزر Home (الشاشة الرئيسية) الموجود في الزاوية العليا اليسرى من الشاشة.

Trays (الأدراج)

افحص حالة الأدراج وقم بتكوين حجم الورق ونوعه.

١. المس رقم الدرج لعرض المستوى الحالي.
٢. لتغيير نوع الورق أو حجمه، المس Modify (تعديل) .
٣. للعودة إلى الشاشة الرئيسية، المس الزر Home (الشاشة الرئيسية) الموجود في الزاوية العليا اليسرى من الشاشة.

Retrieve From USB (استرداد من USB)

حدد مستنداً واطبعه من ملحق تخزين USB محمول.

Retrieve from Device Memory (استرداد من ذاكرة الجهاز)

حدد مهمة مخزنة من ذاكرة الجهاز وقم بطباعتها.

١. المس Retrieve From USB (استرداد من USB) أو Retrieve from Device Memory (استرداد من ذاكرة الجهاز) .
٢. حدد المجلد حيث يتم حفظ المستند ثم المس OK (موافق).
٣. إذا كانت المهمة خاصة، فأدخل رمز التعريف الشخصي PIN.
٤. المس Start (بدء) .
٥. للعودة إلى الشاشة الرئيسية، المس الزر Home (الشاشة الرئيسية) الموجود في الزاوية العليا اليسرى من الشاشة.

Save to Network Folder (حفظ إلى مجلد الشبكة)

امسح مستنداً ضوئياً واحفظه للاستخدام المستقبلي.

Save to USB (حفظ إلى USB)

امسح مستنداً ضوئياً واحفظه للاستخدام المستقبلي.

Save to Device Memory (حفظ إلى ذاكرة الجهاز)

امسح مستنداً ضوئياً واحفظه للاستخدام المستقبلي.

١. ضع المستند الأصلي مواجهاً للأعلى في وحدة التغذية بالمستندات أو مواجهاً للأسفل في الزاوية العليا اليسرى للسطح الزجاجي.
٢. المس Save to Network Folder (حفظ إلى مجلد الشبكة) أو Save to USB (حفظ إلى USB) أو Save to Device Memory (حفظ إلى ذاكرة الجهاز) .
٣. حدد مجلداً للملف ثم انقر فوق OK (موافق).
٤. المس File Name (اسم الملف) لفتح لوحة المفاتيح، ثم اكتب اسم الملف. المس OK (موافق).
٥. المس Start (بدء) .
٦. للعودة إلى الشاشة الرئيسية، المس الزر Home (الشاشة الرئيسية) الموجود في الزاوية العليا اليسرى من الشاشة.

Device Maintenance (صيانة الجهاز)

قم بصيانة المنتج.

١. المس Device Maintenance (صيانة الجهاز) لفتح مجموعة من القوائم حيث يمكنك تنفيذ المهام التالية:
 - معايرة المنتج وتنظيفه.
 - نسخ معلومات المنتج احتياطياً واستعادته.
٢. للعودة إلى الشاشة الرئيسية، المس الزر Home (الشاشة الرئيسية) الموجود في الزاوية العليا اليسرى من الشاشة.

تعليمات إضافية

- معلومات حول الفاكس: www.hp.com/go/MFPFaxAccessory500
- الإرشادات المتحركة "Use My MFP" (استخدام منتج MFP): www.hp.com/go/usemyMFP
- دعم المنتج: www.hp.com/support/ljMFP725series