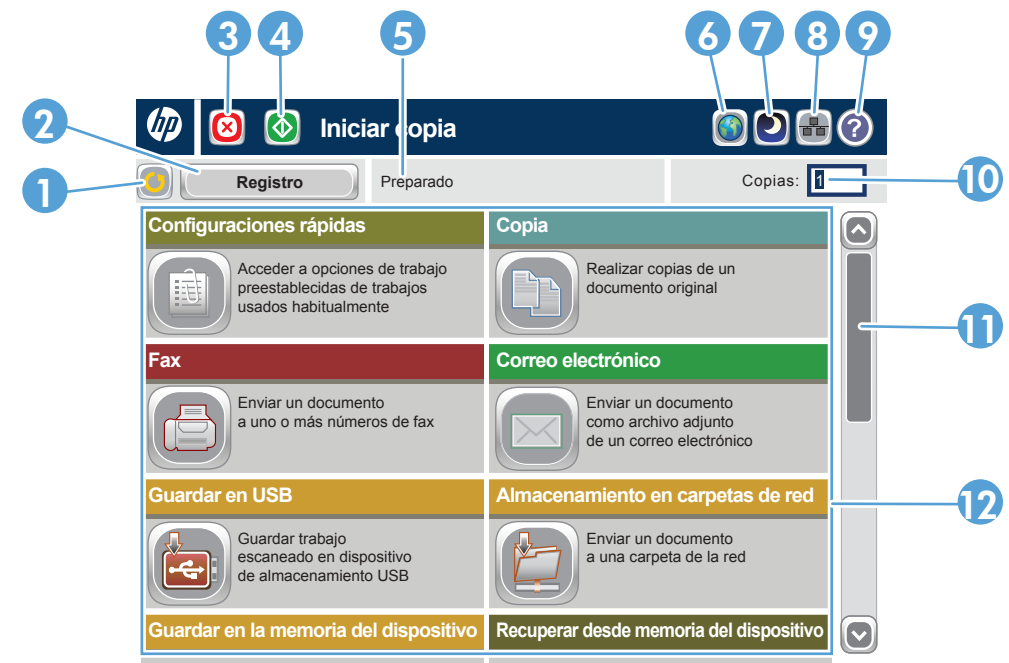
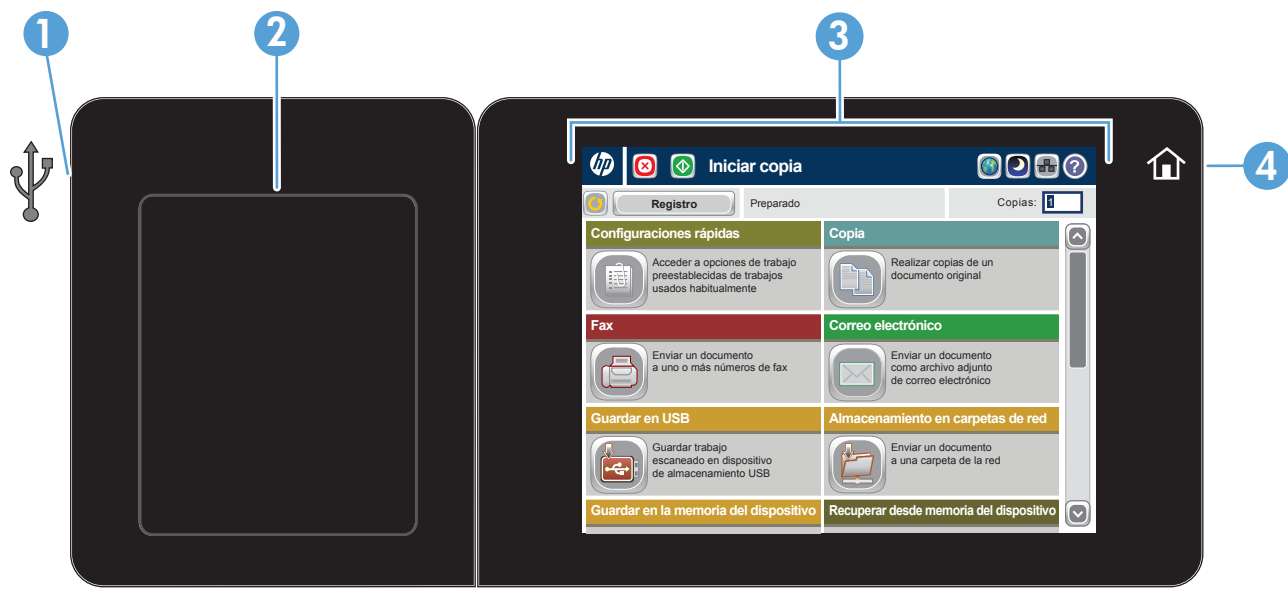


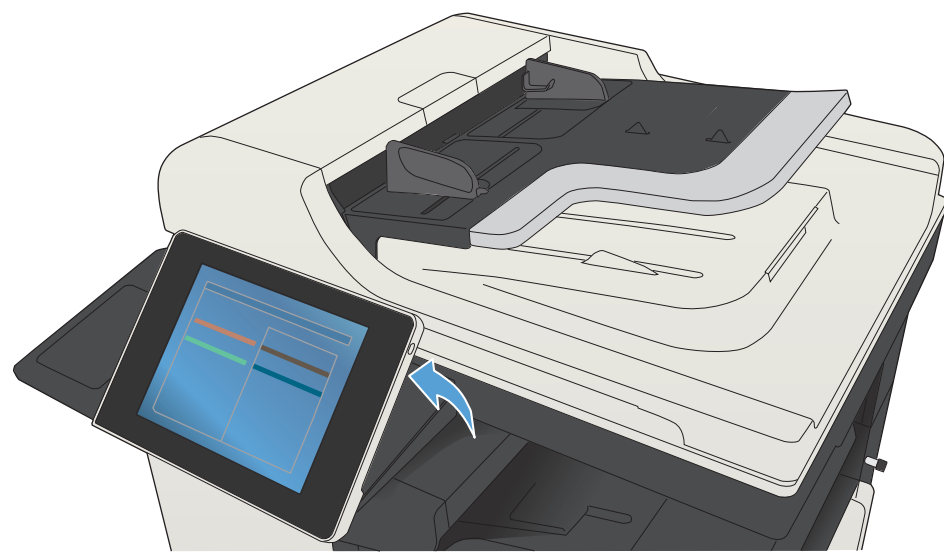


LASERJET ENTERPRISE MFP M725

Uso del panel de control



- 1 Puerto USB para imprimir documentos directamente o para almacenar una copia escaneada del documento en una unidad flash USB. Tipos de archivo compatibles:
Envíos digitales: PDF, JPEG, TIFF, MTIFF, XPS, PDF/A
Escaneo directo a USB: PDF, JPEG, TIFF, MTIFF, XPS, PDF/A
Impresión directa desde USB: PDF, PS, archivos listos para impresión (.prn, .pcl)
- 2 Bolsillo de integración de hardware para agregar dispositivos de terceros
- 3 Pantalla gráfica a color táctil
- 4 Botón inicio. Permite que el producto regrese a la pantalla de inicio



- 1 Toque este botón para deshacer cualquier cambio y restaurar los ajustes predeterminados.
- 2 Toque este botón para obtener acceso a las características protegidas.
- 3 Toque este botón para detener el trabajo actual.
- 4 Toque el botón Iniciar para que comience el trabajo de copia.
- 5 Estado del producto.
- 6 Toque este botón para cambiar el idioma del panel de control.
- 7 Toque este botón para que el producto entre en el modo de reposo.
- 8 Toque este botón para mostrar la dirección de red del producto.
- 9 Toque este botón para obtener ayuda en cualquier pantalla.
- 10 Toque este campo para cambiar el número de copias.
- 11 Toque las flechas arriba y abajo de la barra de desplazamiento para ver la lista completa de funciones disponibles.
- 12 Abra funciones del producto con estos botones.

Copia

Realice copias de un documento original.

- Coloque el documento original boca arriba en el alimentador de documentos o boca abajo en la esquina superior izquierda del cristal.
- Para personalizar los ajustes, toque **Copiar** y, a continuación, toque las opciones individuales. Toque **Más opciones** para ajustar otras opciones.
- Toque **Inicio**.
- Para volver a la pantalla de inicio, toque el botón Inicio de la esquina superior izquierda de la pantalla.

Correo electrónico (si está configurado)

Envíe un documento como archivo adjunto a un mensaje de correo electrónico.

- Coloque el documento original boca arriba en el alimentador de documentos o boca abajo en la esquina superior izquierda del cristal.
- Toque **Correo electrónico**.
- Toque el cuadro de texto **De:** y abra el teclado. Escriba su dirección de correo electrónico.
- Toque el cuadro de texto **Para:** y abra el teclado. Escriba la dirección de correo electrónico.
- Toque el cuadro de texto **Asunto:** y abra el teclado. Escriba el texto. Toque **Más opciones** para ajustar otras opciones.
- Toque **Inicio**.
- Para volver a la pantalla de inicio, toque el botón Inicio en la esquina superior izquierda de la pantalla.

Fax (si está disponible y está configurado)

Envíe un documento a uno o varios números de fax.

- Coloque el documento original boca arriba en el alimentador de documentos o boca abajo en la esquina superior izquierda del cristal.
- Toque **Fax**.
- Toque el campo **Para:** para introducir números de fax, o bien, toque para seleccionar destinatarios. Toque para borrar números. Toque para transferir un número de fax a la lista de destinatarios de fax.
- Toque **Más opciones** para ajustar otras opciones.
- Toque **Inicio**.
- Para volver a la pantalla de inicio, toque el botón Inicio en la esquina superior izquierda de la pantalla.

Estado del trabajo

Controle el estado de los trabajos activos y finalizados.

- Para ver todos los trabajos actuales, toque **Estado del trabajo**. La ficha activa muestra todos los trabajos, usuarios o información de estado actuales.
- Para ver un trabajo específico, toque el nombre del trabajo y toque **Detalles**.
- Para cancelar un trabajo específico, toque el nombre del trabajo y toque **Cancelar trabajo**.
- Para ver trabajos completados, toque la ficha **Registro de trabajos**.
- Para ver un trabajo finalizado específico, toque el nombre del trabajo y toque **Detalles**.
- Para obtener una copia del registro de trabajos, toque **Imprimir registro**.
- Para volver a la pantalla de inicio, toque el botón Inicio en la esquina superior izquierda de la pantalla.

Almacenamiento en carpetas de red

Escanee y guarde un documento para uso futuro.

Recuperar de USB

Seleccione e imprima un documento desde un accesorio de almacenamiento USB portátil.

Guardar en USB

Escanee y guarde un documento para uso futuro.

Recuperar desde memoria del dispositivo

Seleccione e imprima un trabajo almacenado en la memoria del dispositivo.

Guardar en la memoria del dispositivo

Escanee y guarde un documento para uso futuro.

- Coloque el documento original boca arriba en el alimentador de documentos o boca abajo en la esquina superior izquierda del cristal.
- Toque **Guardar en carpeta de red**, **Guardar en USB** o **Guardar en memoria del dispositivo**.
- Seleccione una carpeta para el archivo y seleccione **OK**.
- Toque **Nombre de archivo** para abrir el teclado y, a continuación, escriba el nombre del archivo. Toque **OK**.
- Toque **Inicio**.
- Para volver a la pantalla de inicio, toque el botón Inicio en la esquina superior izquierda de la pantalla.

- Toque **Recuperar de USB** o **Recuperar desde memoria del dispositivo**.
- Seleccione la carpeta en la que desea guardar el archivo y toque **OK**.
- Si el trabajo es privado, introduzca el PIN.
- Toque **Inicio**.
- Para volver a la pantalla de inicio, toque el botón Inicio en la esquina superior izquierda de la pantalla.

Consumibles

Compruebe el estado de los consumibles y restablézcalos.

- Toque el nombre de cualquier consumible para ver el nivel actual.
- Para ver el número de referencia o la ubicación de un consumible, toque cualquier línea de consumibles y, a continuación, **Detalles**.
- Para volver a la pantalla de inicio, toque el botón Inicio en la esquina superior izquierda de la pantalla.

Administración

Gestione el producto.

- Toque **Administración** para abrir un grupo de menús en el que pueda realizar las siguientes tareas:
 - Configure el comportamiento predeterminado del producto para la mayoría de funciones.
 - Establezca la configuración de la red.
 - Vea e imprima informes del producto.
 - Ajuste la fecha y la hora.
 - Imprima páginas que le ayudarán a solucionar problemas.
- Para volver a la pantalla de inicio, toque el botón Inicio en la esquina superior izquierda de la pantalla.

Bandejas

Compruebe el estado de las bandejas y configure el tamaño y el tipo de papel.

- Toque el número de bandeja para ver el nivel actual.
- Para cambiar el tamaño o el tipo de papel, toque **Modificar**.
- Para volver a la pantalla de inicio, toque el botón Inicio en la esquina superior izquierda de la pantalla.

Mantenimiento del dispositivo

Mantenga el producto.

- Toque **Mantenimiento del dispositivo** para abrir un grupo de menús en el que puede realizar las siguientes tareas:
 - Calibrar y limpiar el producto.
 - Realizar una copia de seguridad y restaurar la información del producto.
- Para volver a la pantalla de inicio, toque el botón Inicio en la esquina superior izquierda de la pantalla.

Ayuda adicional

- Información sobre el fax: www.hp.com/go/MFPFaxAccessory500
- Animaciones de "Use My MFP": www.hp.com/go/usemyMFP
- Asistencia del producto: www.hp.com/support/ljMFP725series