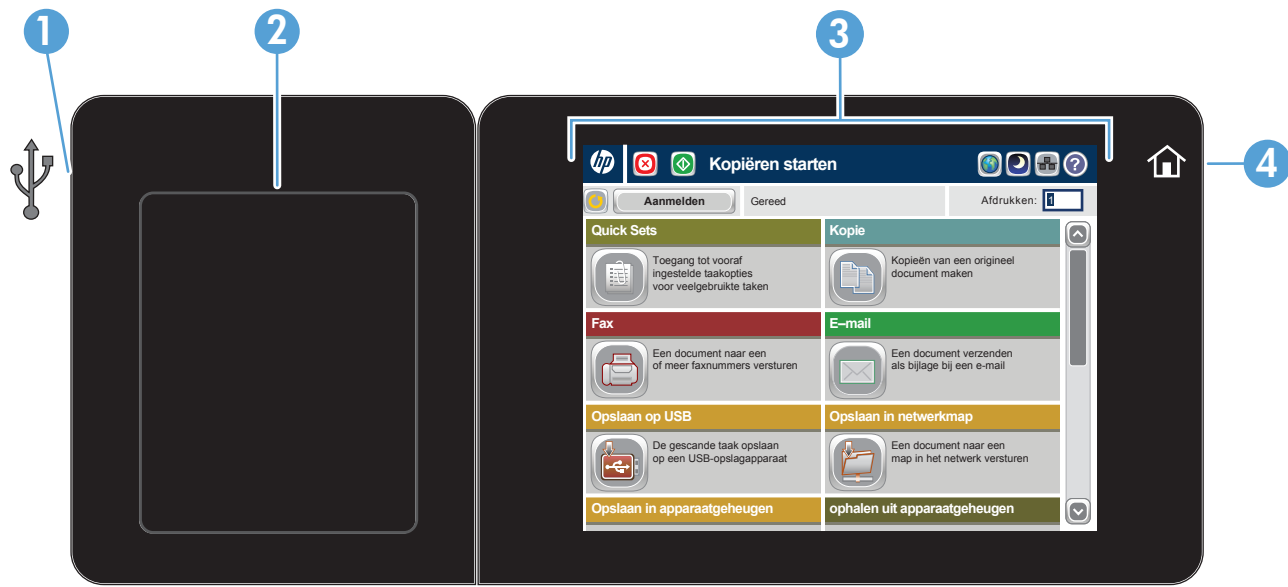


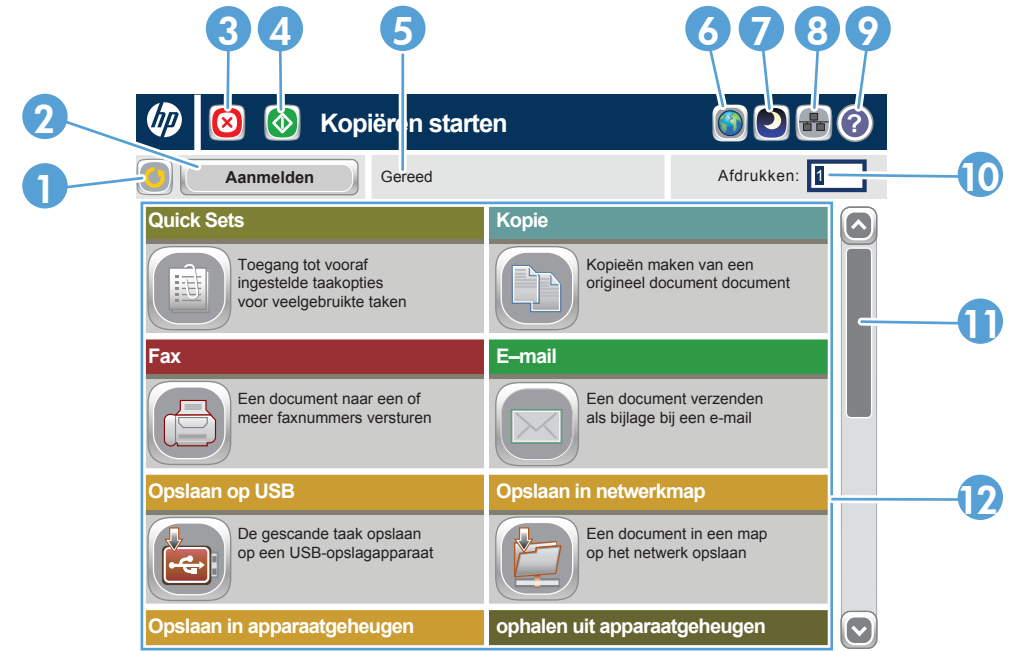
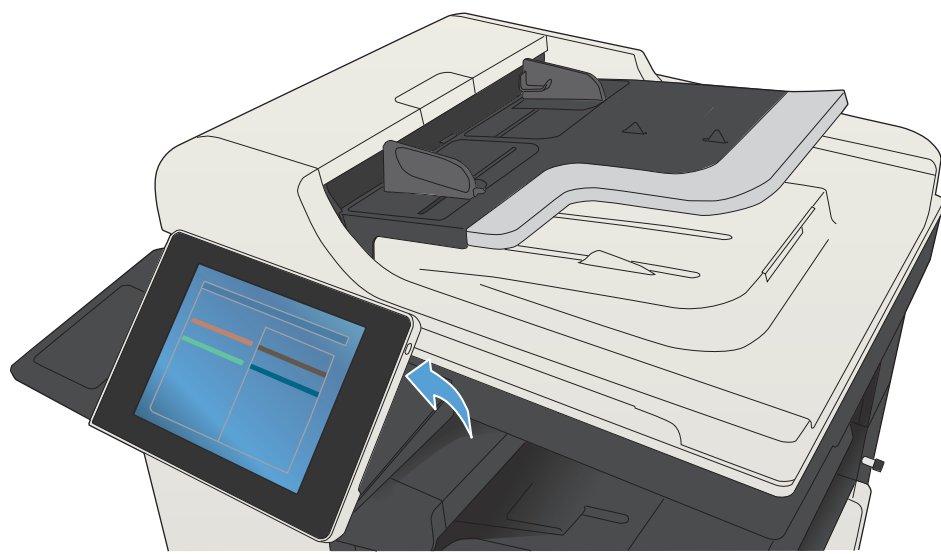


LASERJET ENTERPRISE MFP M725

Het bedieningspaneel gebruiken



- 1 USB-poort voor het rechtstreeks afdrukken van documenten of het opslaan van gescande documenten op een USB-flashstation:
Digital Send: PDF, JPEG, TIFF, MTIFF, XPS, PDF/A
Scannen naar USB op het apparaat PDF, JPEG, TIFF, MTIFF, XPS, PDF/A
Afdrukken vanaf USB op het apparaat PDF, PS, afdruklare bestanden (.prn, .pcl)
- 2 Hardware-integratiepocket voor het toevoegen van apparatuur van derden
- 3 Grafisch kleurenaanraakscherm
- 4 Beginscherm-knop. Het apparaat keert terug naar het beginscherm



- 1 Raak deze knop aan om wijzigingen ongedaan te maken en de standaardinstellingen te herstellen.
- 2 Raak deze knop aan om u aan te melden voor toegang tot beveiligde functies.
- 3 Raak deze knop aan als u de huidige taak wilt onderbreken.
- 4 Raak de knop Start aan om een kopieertaak te starten.
- 5 Apparaatstatus.
- 6 Raak deze knop aan om de taal van het bedieningspaneel te wijzigen.
- 7 Raak deze knop aan om de sluimermodus van het apparaat te activeren.
- 8 Raak deze knop aan om het netwerkadres voor het apparaat weer te geven.
- 9 Raak deze knop aan voor hulp bij een scherm.
- 10 Raak dit veld aan om het aantal exemplaren te wijzigen.
- 11 Raak de pijlen omhoog of omlaag op de schuifbalk aan om een volledige lijst van beschikbare functies te zien.
- 12 Met deze knoppen opent u apparaatfuncties.

Kopie

- Hiermee kunt u kopieën van een origineel document maken.
1. Plaats het originele document met de bedrukte zijde naar boven in de documentinvoer of met de bedrukte zijde naar beneden in de linkerbovenhoek van de glasplaat.
 2. Raak om instellingen aan te passen **Kopiëren** aan en raak vervolgens de afzonderlijke opties aan. Raak **Meer opties** aan voor het instellen van andere opties.
 3. Raak **Start** aan.
 4. Raak om terug te gaan naar het beginscherm de **Beginscherm** -knop in de rechterbovenhoek van het scherm aan.

E-mailen (indien ingesteld)

- Hiermee kunt u uw document als bijlage bij een e-mailbericht verzenden.
1. Plaats het originele document met de bedrukte zijde naar boven in de documentinvoer of met de bedrukte zijde naar beneden in de linkerbovenhoek van de glasplaat.
 2. Raak **E-mail** aan.
 3. Raak het tekstveld **Van:** aan om het toetsenbord te openen. Voer uw e-mailadres in.
 4. Raak het tekstveld **Aan:** aan om het toetsenbord te openen. Voer het e-mailadres in.
 5. Raak het tekstveld **Onderwerp:** aan om het toetsenbord te openen. Typ de tekst.
 6. Raak **Meer opties** aan voor het instellen van andere opties.
 7. Raak **Start** aan.
 7. Om terug te keren naar het beginscherm raakt u de knop **Beginscherm** in de linkerbovenhoek van het scherm aan.

Faxen (indien beschikbaar en ingesteld)

- Hiermee kunt u een document naar een of meer faxnummers versturen.
1. Plaats het originele document met de bedrukte zijde naar boven in de documentinvoer of met de bedrukte zijde naar beneden in de linkerbovenhoek van de glasplaat.
 2. Raak **Fax** aan.
 3. Raak het tekstvak **Aan:** aan om faxnummers in te voeren of raak aan om ontvangers te selecteren. Raak aan om nummers te wissen. Raak aan om een faxnummer te verplaatsen naar de lijst Faxontvangers.
 4. Raak **Meer opties** aan voor het instellen van andere opties.
 5. Raak **Start** aan.
 6. Om terug te keren naar het beginscherm raakt u de knop **Beginscherm** in de linkerbovenhoek van het scherm aan.

Taakstatus

- Op actieve en voltooide taken controleren.
1. Taak **Taakstatus** aan om alle huidige taken te zien. Op het tabblad **Actief** wordt alle actuele informatie over taken/gebruikers/status weergegeven.
 2. Raak om een bepaalde taak te zien de taaknaam aan en raak **Details** aan.
 3. Raak om een bepaalde taak te annuleren de taaknaam aan en raak **Taak annuleren** aan.
 4. Raak om voltooide taken te zien het tabblad **Taaklogboek** aan.
 5. Raak om een voltooide taak te zien de taaknaam aan en raak **Details** aan.
 6. Raak **Logboek afdr.** aan voor een afdruk van het taaklogboek.
 7. Om terug te keren naar het beginscherm raakt u de knop **Beginscherm** in de linkerbovenhoek van het scherm aan.

Opslaan in netwerkmap

Een document scannen en opslaan voor toekomstig gebruik.

Ophalen van USB

Een document selecteren en afdrukken vanaf een USB-opslagaccessoire.

Opslaan op USB

Een document scannen en opslaan voor toekomstig gebruik.

Ophalen uit apparaatgeheugen

Een opgeslagen taak in het apparaatgeheugen selecteren en afdrukken.

Opslaan in apparaatgeheugen

Een document scannen en opslaan voor toekomstig gebruik.

Laden

Hiermee kunt u de status van de laden controleren en het papierformaat en de papiersoort configureren.

1. Plaats het originele document met de bedrukte zijde naar boven in de documentinvoer of met de bedrukte zijde naar beneden in de linkerbovenhoek van de glasplaat.
2. Raak **Opslaan in netwerkmap**, **Opslaan op USB**, of **Opslaan in apparaatgeheugen** aan.
3. Selecteer een map voor het bestand en raak **OK** aan.
4. Raak **Bestandsnaam** aan om het toetsenbord te openen en voer de bestandsnaam in. Raak **OK** aan.
5. Raak **Start** aan.
6. Om terug te keren naar het beginscherm raakt u de knop **Beginscherm** in de linkerbovenhoek van het scherm aan.

Benodigheden

De status van benodigheden controleren en benodigheden resetten.

1. Raak de naam van een onderdeel aan om het huidige niveau te zien.
2. Raak de regel van een onderdeel aan om het onderdeelnummer of de locatie weer te geven. Raak vervolgens **Details** aan.
3. Om terug te keren naar het beginscherm raakt u de knop **Beginscherm** in de linkerbovenhoek van het scherm aan.

Beheer

Het apparaat beheren.

1. Raak **Beheer** aan om een groep menu's te openen waar u de volgende taken kunt uitvoeren:
 - Standaard apparaatinstellingen instellen voor de meeste functies.
 - Netwerkinstellingen configureren.
 - Apparaatrapporten bekijken en afdrukken.
 - Datum en tijd instellen.
 - Pagina's afdrukken voor hulp bij het oplossen van problemen.
2. Om terug te keren naar het beginscherm raakt u de knop **Beginscherm** in de linkerbovenhoek van het scherm aan.

Apparaatonderhoud

Het apparaat onderhouden.

1. Raak **Apparaatonderhoud** aan om een groep menu's te openen waar u de volgende taken kunt uitvoeren:
 - Het apparaat kalibreren en reinigen.
 - Back-up maken en apparaatinformatie herstellen.
2. Om terug te keren naar het beginscherm raakt u de knop **Beginscherm** in de linkerbovenhoek van het scherm aan.

Meer hulp

- Informatie over faxen: www.hp.com/go/MFPFaxAccessory500
- Animaties over "Mijn MFP gebruiken": www.hp.com/go/usemyMFP
- Productondersteuning: www.hp.com/support/ljMFP725series