

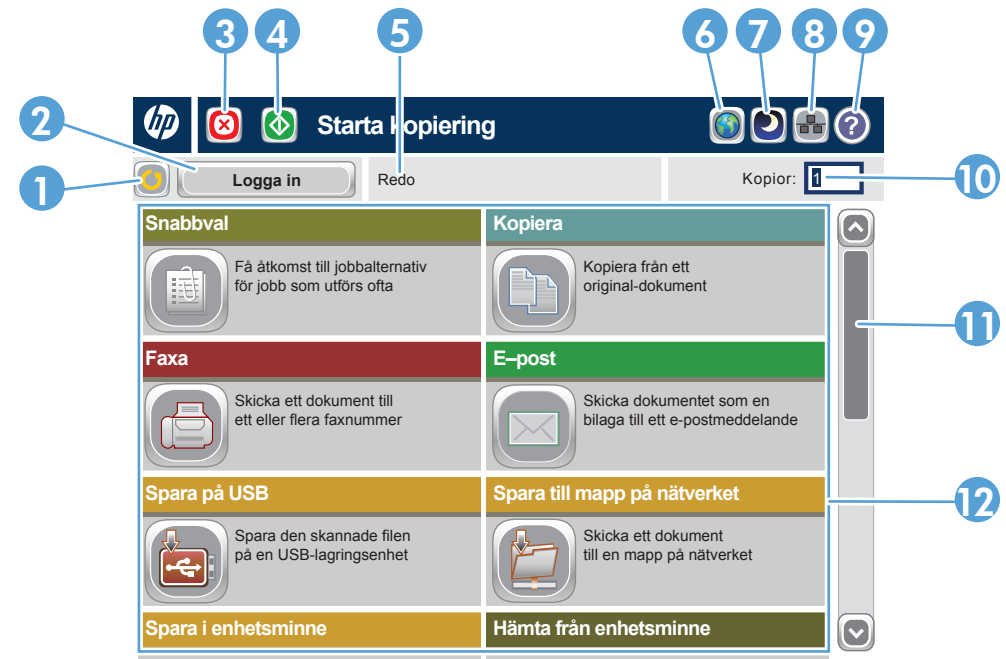
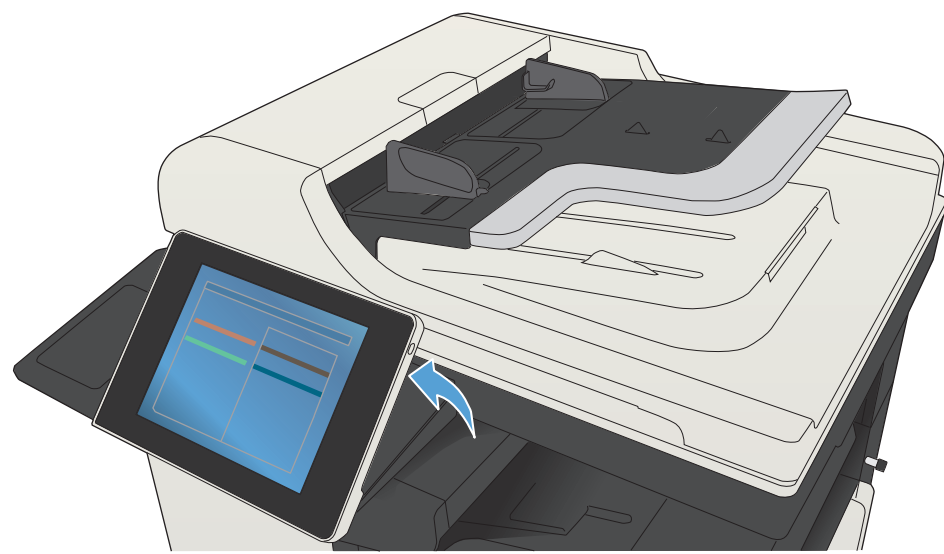


LASERJET ENTERPRISE MFP M725

Använda kontrollpanelen



- 1 USB-port för utskrift av dokument direkt eller för att spara skannade dokument på ett USB-flashminne. Filtyper som stöds:
Skicka digitalt: PDF, JPEG, TIFF, MTIFF, XPS, PDF/A
Skanna till walk-up-USB: PDF, JPEG, TIFF, MTIFF, XPS, PDF/A
Skriv ut från walk-up-USB: PDF, PS, utskriftklara filer (.prn, .pcl)
- 2 Hårdvaruintegreringsplats för anslutning av enheter från andra leverantörer
- 3 Grafisk pekskärm i färg
- 4 Hemknappen . Återställer produkten till startskärmen



- 1 Tryck på knappen när du vill återställa ändringar och återgå till standardinställningarna.
- 2 Tryck på knappen om du vill logga in för att komma åt skyddade funktioner.
- 3 Tryck på knappen om du vill pausa det pågående jobbet.
- 4 Tryck på knappen Start när du vill starta kopieringen.
- 5 Produktstatus.
- 6 Tryck på knappen för att byta språk på kontrollpanelen.
- 7 Tryck på knappen för att försätta produkten i viloläge.
- 8 Tryck på knappen för att visa produktens nätverksadress.
- 9 Tryck på knappen på vilken skärm som helst om du vill ha hjälp.
- 10 Tryck på fältet för att ändra antalet kopior.
- 11 Tryck på upp- och nedpilarna i rullningslistan om du vill visa en lista över alla tillgängliga funktioner.
- 12 Med de här knapparna öppnar du produktfunktioner.

Kopiera

- Göra kopior av ett originaldokument.
1. Placera originaldokumentet med utskriftssidan uppåt i dokumentmataren eller med utskriftssidan nedåt mot hörnet längst upp till vänster på glaset.
 2. Anpassa inställningar genom att trycka på **Kopiera** och sedan på de enskilda alternativen. Tryck på **Fler alternativ** för att ställa in andra alternativ.
 3. Tryck på **Start** .
 4. Tryck på **Hem** för att återgå till startskärmen. Knappen i det övre vänstra hörnet av skärmen.

E-post (om konfigurerad)

- Skicka dokument som en bilaga till ett e-postmeddelande.
1. Placera originaldokumentet med utskriftssidan uppåt i dokumentmataren eller med utskriftssidan nedåt mot hörnet längst upp till vänster på glaset.
 2. Tryck på **E-post** .
 3. Tryck på textrutan **Från:** för att öppna tangentbordet. Ange din e-postadress.
 4. Tryck på textrutan **Till:** för att öppna tangentbordet. Ange e-postadressen.
 5. Tryck på textrutan **Ämne:** för att öppna tangentbordet. Skriv texten. Tryck på **Fler alternativ** för att ställa in andra alternativ.
 6. Tryck på **Start** .
 7. Du återgår till Startskärmen genom att trycka på knappen **Hem** i skärmens övre vänstra hörn.

Fax (om tillgänglig och konfigurerad)

- Skicka ett dokument till ett eller flera faxnummer.
1. Placera originaldokumentet med utskriftssidan uppåt i dokumentmataren eller med utskriftssidan nedåt mot hörnet längst upp till vänster på glaset.
 2. Tryck på **Fax** .
 3. Tryck på textrutan **Till:** för att ange faxnummer eller tryck på för att välja mottagare. Tryck på för att ta bort nummer. Tryck på för att överföra ett faxnummer till faxets mottagarlista.
 4. Tryck på **Fler alternativ** för att ställa in andra alternativ.
 5. Tryck på **Start** .
 6. Du återgår till Startskärmen genom att trycka på knappen **Hem** i skärmens övre vänstra hörn.

Jobbstatus

- Kontrollera pågående och slutförda jobb.
1. Visa alla aktuella jobb genom att trycka på **Jobbstatus** . På fliken aktiv visas all aktuell information om jobb/användare/status.
 2. Visa ett specifikt jobb genom att trycka på jobbnamnet och sedan på **Detaljer**.
 3. Om du vill avbryta ett specifikt jobb trycker du på jobbnamnet och sedan på **Avbryt jobb**.
 4. Visa slutförda jobb genom att trycka på fliken **Jobblogg**.
 5. Om du vill visa ett specifikt slutfört jobb trycker du på jobbnamnet och sedan på **Detaljer**.
 6. Om du vill skriva ut en kopia av jobbloggen trycker du på **Skriv ut logg**.
 7. Du återgår till Startskärmen genom att trycka på knappen **Hem** i skärmens övre vänstra hörn.

Spara till mapp på nätverket

Skanna in och spara ett dokument för framtida användning.

Hämta från USB

Välj och skriv ut ett dokument från ett bärbar USB-lagringsenhet.

Spara på USB

Skanna in och spara ett dokument för framtida användning.

Hämta från enhetsminne

Välj och skriv ut ett sparad jobb från enhetsminne.

Spara i enhetsminne

Skanna in och spara ett dokument för framtida användning.

Förbrukningsmaterial

Kontrollera status för förbrukningsartiklar och återställ förbrukningsartiklar.

1. Placera originaldokumentet med utskriftssidan uppåt i dokumentmataren eller med utskriftssidan nedåt mot hörnet längst upp till vänster på glaset.
2. Tryck på **Spara till mapp på nätverket** , **Spara på USB** eller **Spara i enhetsminne** .
3. Välj en mapp för filen och tryck på **OK**.
4. Tryck på **Filnamn** för att öppna tangentbordet. Ange sedan filnamnet. Tryck på **OK**.
5. Tryck på **Start** .
6. Du återgår till Startskärmen genom att trycka på knappen **Hem** i skärmens övre vänstra hörn.

1. Tryck på **Hämta från USB** eller **Hämta från enhetsminne** .
2. Välj den mapp där dokumentet är sparad och tryck på **OK**.
3. Om jobbet är privat anger du PIN-koden.
4. Tryck på **Start** .
5. Du återgår till Startskärmen genom att trycka på knappen **Hem** i skärmens övre vänstra hörn.

Fack

Kontrollera status för fack och konfigurera papperstyp och -storlek.

1. Tryck på facknumret för att visa aktuell nivå.
2. Ändra papperstyp eller -storlek genom att trycka på **Ändra**.
3. Du återgår till Startskärmen genom att trycka på knappen **Hem** i skärmens övre vänstra hörn.

Administration

Hantera produkten.

1. Tryck på **Administration** för att öppna en menygrupp där du kan utföra följande åtgärder:
 - Ange vad produkten ska göra som standard för de flesta funktioner.
 - Konfigurera nätverksinställningar.
 - Visa och skriva ut produkt rapporter.
 - Ställa in datum och tid.
 - Skriv ut sidor som hjälper dig felsöka problem.
2. Du återgår till Startskärmen genom att trycka på knappen **Hem** i skärmens övre vänstra hörn.

Enhetsunderhåll

Underhålla skrivaren.

1. Tryck på **Enhetsunderhåll** för att öppna en grupp av menyer där du kan göra följande:
 - Kalibrera och rengöra produkten.
 - Säkerhetskopiera och återställa produktinformation.
2. Du återgår till Startskärmen genom att trycka på knappen **Hem** i skärmens övre vänstra hörn.

Mer hjälp

- Faxinformation: www.hp.com/go/MFPFaxAccessory500
- Använda min MFP-enhet-animeringar: www.hp.com/go/usemyMFP
- Produktsupport: www.hp.com/support/ljMFP725series