



DESKJET 2510 ALL-IN-ONE SERIES

Note

The setup flyer will guide you through loading paper, inserting cartridges, and other printer setup steps. If you want an animated setup guide, insert the software CD, and then follow the onscreen instructions.

Electronic Help

The electronic Help is automatically installed during printer software installation. Electronic Help includes instructions on product features and troubleshooting, with additional links to online content. It also provides product specifications, legal notices, environmental, regulatory, and support information.

Windows: After software installation, click **Start > All Programs > HP > HP Deskjet 2510 series > Help**.

Mac: During software installation, in the screen showing recommended software, select **HP Recommended Software**, and then finish software installation.

- **Mac OS X v10.6:** Choose **Mac Help** from **Help**. In the **Help Viewer**, click and hold the **Home** button, and then choose the Help for your device.
- **Mac OS X v10.7:** Choose **Help Center** from **Help**. In the **Help Center**, click **Help for all your apps**, and then choose the Help for your device.



To find the European Union Regulatory Notice statement and compliance information, go to the electronic Help, click **Appendix > Technical information > Regulatory notices > European Union Regulatory Notice** or click **Technical information > Regulatory notices > European Union Regulatory Notice**. The Declaration of Conformity for this product is available at the following web address: www.hp.eu/certificates.

Readme

The Readme file contains HP support contact information, operating system requirements, and the most recent updates to your product information.

Windows: Insert software CD. On software CD locate ReadMe.chm. Click ReadMe.chm to open and then select ReadMe in your language.

Mac: Insert the software CD, and then double-click the Read Me folder located at the top-level of the software CD.

Ink usage

Ink from the cartridges is used in the printing process in a number of different ways, including in the initialization process, which prepares the device and cartridges for printing, and in printhead servicing, which keeps print nozzles clear and ink flowing smoothly. In addition, some residual ink is left in the cartridge after it is used. For more information, see www.hp.com/go/inkusage.



CX027-90022

Scan to learn about your printer.

www.hp.com/mobile/DJ2512

Standard data rates may apply.

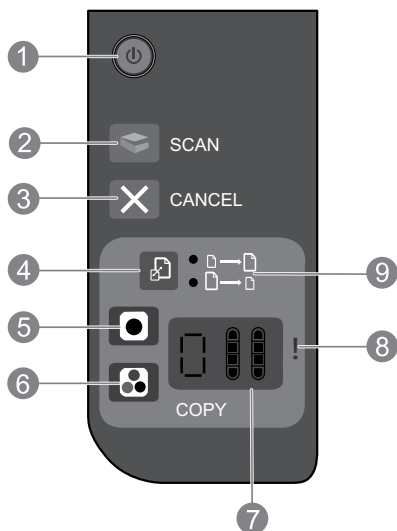
Printed in [English]

Printed in [French]

Printed in [Spanish]

Control panel

English



1	Power: Turns the product on or off. When the product is off, a minimal amount of power is still used. To completely remove power, turn off the product, then unplug the power cord.
2	Scan: Initiates a scan job after connection to computer has been established.
3	Cancel: Stops the current operation.
4	Fit to page: Enlarges and reduces the original placed on the glass.
5	Start copy black: Starts a black-and-white copy job. Increase the number of copies by pressing the button multiple times. Acts as a resume button after resolving print problems.
6	Start copy color: Starts a color copy job. Increase the number of copies by pressing the button multiple times. Acts as a resume button after resolving print problems.
7	Control panel display: Indicates the number of copies, media error, ink level, and cartridge error.
8	Attention light: Indicates that there is a paper jam, the printer is out of paper, or other event that requires your attention.
9	Fit to page light: Indicates whether the enlarge or reduce function has been selected.

Power specifications

Power adapter: 0957-2286

Input voltage: 100-240Vac (+/- 10%)

Input frequency: 50/60Hz (+/- 3Hz)

Power adapter: 0957-2290

Input voltage: 200-240Vac (+/- 10%)

Input frequency: 50/60Hz (+/- 3Hz)

Note: Use only with the power adapter supplied by HP.


Power adapter: 0957-2398

Input voltage: 100-240Vac (+/- 10%)

Input frequency: 50/60Hz (+/- 3Hz)

Windows

If you are unable to print a test page:

1. If your printer is connected directly to your computer with a USB cable, make sure the cable connections are secure.
2. Make sure the printer is powered on. The  (**On** button) will be lit white.

Make sure the printer is set as your default printing device:

1. **Windows 7®:** From the Windows **Start** menu, click **Devices and Printers**.
2. **Windows Vista®:** On the Windows taskbar, click **Start**, click **Control Panel**, and then click **Printer**.
3. **Windows XP®:** On the Windows taskbar, click **Start**, click **Control Panel**, and then click **Printers and Faxes**.

Make sure that your printer has a check mark in the circle next to it. If your printer is not selected as the default printer, right-click the printer icon and choose **Set as Default Printer** from the menu.


If you are still unable to print, or the Windows software installation fails:

1. Remove the CD from the computer's CD/DVD drive, and then disconnect the USB cable from the computer.
2. Restart the computer.
3. Temporarily disable any software firewall and close any anti-virus software. Restart these programs after the printer software is installed.
4. Insert the printer software CD in the computer's CD/DVD drive, then follow the onscreen instructions to install the printer software. Do not connect the USB cable until you are told to do so.
5. After the installation finishes, restart the computer.

Windows XP and Windows Vista are U.S. registered trademarks of Microsoft Corporation. Windows 7 is either a registered trademark or trademark of Microsoft Corporation in the United States and/or other countries.

Mac

If you are unable to print a test page:

1. If your printer is connected to your computer with a USB cable, make sure the cable connections are secure.
2. Make sure the printer is powered on. The  (**On** button) will be lit white.

Check your print queue:

1. In **System Preferences**, click:
 - **Print & Fax (Mac OS X v10.6)**
 - **Print & Scan (Mac OS X v10.7)**
2. Click the **Open Print Queue** button.
3. Click a print job to select it.
4. Use the following buttons to manage the print job:
 - **Delete:** Cancel the selected print job.
 - **Resume:** Continue a paused print job.
5. If you made any changes, try to print again.

Restart and reset:

1. Restart the computer.
2. Reset the printer.
 - a. Turn off the printer and unplug the power cord.
 - b. Wait a minute, then plug the power cord back in and turn on the printer.

If you are still unable to print, uninstall and reinstall the software:

Note: The uninstaller removes all of the HP software components that are specific to the device. The uninstaller does not remove components that are shared by other products or programs.

To uninstall the software:

1. Disconnect the HP product from your computer.
2. Open the Applications: Hewlett-Packard folder.
3. Double-click **HP Uninstaller**. Follow the onscreen instructions.

To install the software:

1. Connect the USB cable.
2. Insert the HP software CD into your computer's CD/DVD drive.
3. On the desktop, open the CD and then double-click **HP Installer**.
4. Follow the onscreen and the printed setup instructions that came with the HP product.

HP printer limited warranty statement

HP product	Duration of limited warranty
Software Media	90 days
Printer	Technical support by phone: 1 year worldwide Parts and labor: 90 days in US and Canada (outside the US and Canada 1 year or as required by local law)
Print or Ink cartridges	Until the HP ink is depleted or the "end of warranty" date printed on the cartridge has been reached, whichever occurs first. This warranty does not cover HP ink products that have been refilled, remanufactured, refurbished, misused, or tampered with.
Printheads (only applies to products with customer replaceable printheads)	1 year
Accessories	1 year unless otherwise stated

A. Extent of limited warranty

- Hewlett-Packard (HP) warrants to the end-user customer that the HP products specified above will be free from defects in materials and workmanship for the duration specified above, which duration begins on the date of purchase by the customer.
- For software products, HP's limited warranty applies only to a failure to execute programming instructions. HP does not warrant that the operation of any product will be interrupted or error free.
- HP's limited warranty covers only those defects that arise as a result of normal use of the product, and does not cover any other problems, including those that arise as a result of:
 - Improper maintenance or modification;
 - Software, media, parts, or supplies not provided or supported by HP;
 - Operation outside the product's specifications;
 - Unauthorized modification or misuse.
- For HP printer products, the use of a non-HP cartridge or a refilled cartridge does not affect either the warranty to the customer or any HP support contract with the customer. However, if printer failure or damage is attributable to the use of a non-HP or refilled cartridge or an expired ink cartridge, HP will charge its standard time and materials charges to service the printer for the particular failure or damage.
- If HP receives, during the applicable warranty period, notice of a defect in any product which is covered by HP's warranty, HP shall either repair or replace the product, at HP's option.
- If HP is unable to repair or replace, as applicable, a defective product which is covered by HP's warranty, HP shall, within a reasonable time after being notified of the defect, refund the purchase price for the product.
- HP shall have no obligation to repair, replace, or refund until the customer returns the defective product to HP.
- Any replacement product may be either new or like-new, provided that it has functionality at least equal to that of the product being replaced.
- HP products may contain remanufactured parts, components, or materials equivalent to new in performance.
- HP's Limited Warranty Statement is valid in any country where the covered HP product is distributed by HP. Contracts for additional warranty services, such as on-site service, may be available from any authorized HP service facility in countries where the product is distributed by HP or by an authorized importer.

B. Limitations of warranty

TO THE EXTENT ALLOWED BY LOCAL LAW, NEITHER HP NOR ITS THIRD PARTY SUPPLIERS MAKES ANY OTHER WARRANTY OR CONDITION OF ANY KIND, WHETHER EXPRESS OR IMPLIED WARRANTIES OR CONDITIONS OF MERCHANTABILITY, SATISFACTORY QUALITY, AND FITNESS FOR A PARTICULAR PURPOSE.

C. Limitations of liability

- To the extent allowed by local law, the remedies provided in this Warranty Statement are the customer's sole and exclusive remedies.
- TO THE EXTENT ALLOWED BY LOCAL LAW, EXCEPT FOR THE OBLIGATIONS SPECIFICALLY SET FORTH IN THIS WARRANTY STATEMENT, IN NO EVENT SHALL HP OR ITS THIRD PARTY SUPPLIERS BE LIABLE FOR DIRECT, INDIRECT, SPECIAL, INCIDENTAL, OR CONSEQUENTIAL DAMAGES, WHETHER BASED ON CONTRACT, TORT, OR ANY OTHER LEGAL THEORY AND WHETHER ADVISED OF THE POSSIBILITY OF SUCH DAMAGES.

D. Local law

- This Warranty Statement gives the customer specific legal rights. The customer may also have other rights which vary from state to state in the United States, from province to province in Canada, and from country to country elsewhere in the world.
- To the extent that this Warranty Statement is inconsistent with local law, this Warranty Statement shall be deemed modified to be consistent with such local law. Under such local law, certain disclaimers and limitations of this Warranty Statement may not apply to the customer. For example, some states in the United States, as well as some governments outside the United States (including provinces in Canada), may:
 - Preclude the disclaimers and limitations in this Warranty Statement from limiting the statutory rights of a consumer (e.g., the United Kingdom);
 - Otherwise restrict the ability of a manufacturer to enforce such disclaimers or limitations; or
 - Grant the customer additional warranty rights, specify the duration of implied warranties which the manufacturer cannot disclaim, or allow limitations on the duration of implied warranties.
- THE TERMS IN THIS WARRANTY STATEMENT, EXCEPT TO THE EXTENT LAWFULLY PERMITTED, DO NOT EXCLUDE, RESTRICT, OR MODIFY, AND ARE IN ADDITION TO, THE MANDATORY STATUTORY RIGHTS APPLICABLE TO THE SALE OF THE HP PRODUCTS TO SUCH CUSTOMERS.

HP Limited Warranty

Dear Customer,

You will find below the name and address of the HP entity responsible for the performance of the HP Limited Warranty in your country.

You may have additional statutory rights against the seller based on your purchase agreement. Those rights are not in any way affected by this HP Limited Warranty.

Ireland: Hewlett-Packard Ireland Limited, 63-74 Sir John Rogerson's Quay, Dublin 2

United Kingdom: Hewlett-Packard Ltd, Cain Road, Bracknell, GB-Berks RG12 1HN

Malta: Hewlett-Packard International Trade B.V., Malta Branch, 48, Amery Street, Sliema SLM 1701, MALTA

South Africa: Hewlett-Packard South Africa Ltd, 12 Autumn Street, Rivonia, Sandton, 2128, Republic of South Africa



DESKJET 2510 ALL-IN-ONE SERIES

Nota

El folleto de configuración le guiará a través de la carga de papel, la inserción de cartuchos y otros pasos de configuración de la impresora. Si desea una guía de configuración animada, inserte el CD de software y siga las instrucciones en pantalla.

Ayuda electrónica

La ayuda electrónica se instala automáticamente durante la instalación del software de la impresora. La ayuda electrónica incluye instrucciones sobre las características y la resolución de problemas, con enlaces adicionales a los contenidos en línea. También ofrece especificaciones del producto, avisos legales e información medioambiental, regulatoria y de asistencia técnica.

Windows: Después de instalar el software, haga clic en **Iniciar > Todos los programas > HP > HP Deskjet serie 2510 > Ayuda**.

Mac: Durante la instalación del software, en la pantalla que muestra el software recomendado, seleccione **Software recomendado por HP** y complete la instalación del software.

- **Mac OS X v10.6:** Seleccione **Ayuda de Mac** en **Ayuda**. En el **Visor de la ayuda**, haga clic y mantenga pulsado el botón **Inicio**, y elija la ayuda de su dispositivo.
- **Mac OS X v10.7:** Seleccione **Centro de ayuda** en **Ayuda**. En el **Centro de ayuda**, haga clic en **Ayuda para todas las aplicaciones** y elija la Ayuda de su dispositivo.



Para localizar la declaración del Aviso sobre normativa de la Unión Europea y la información de conformidad, vaya a la ayuda electrónica, haga clic en **Apéndice > Información técnica > Avisos sobre normativas > Aviso sobre normativa para la Unión Europea**, o bien, haga clic en **Información técnica > Avisos sobre normativas > Aviso sobre normativa para la Unión Europea**. La Declaración de conformidad para este producto está disponible en la siguiente dirección Web: www.hp.eu/certificates.

Léame

El archivo Léame contiene los requisitos de información de contacto con el servicio técnico de HP, del sistema operativo y las actualizaciones más recientes de información del producto.

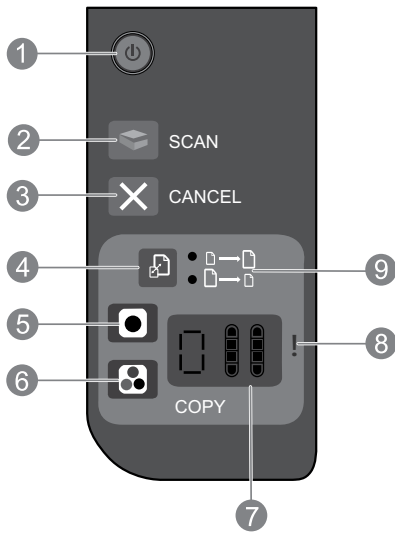
Windows: Inserte el CD de software. En el CD de software, localice ReadMe.chm. Haga clic en el mismo para abrirlo y elija ReadMe en su idioma.

Mac: Introduzca el CD con el software y haga doble clic en la carpeta Léame, situada en el nivel superior de dicho CD.

Uso de la tinta

La tinta de los cartuchos se utiliza en el proceso de impresión de diferentes maneras, incluso en el proceso de inicialización, que prepara el dispositivo y los cartuchos para imprimir, y en el mantenimiento de los cabezales de impresión, que mantiene limpias las boquillas de impresión y hace que la tinta fluya sin problemas. Asimismo, parte de la tinta residual se queda en el cartucho después de utilizarlo. Para obtener más información, consulte www.hp.com/go/inkusage.

Panel de control



Español

1	Alimentación: Enciende o apaga el producto. Aunque el producto esté apagado, sigue utilizando una cantidad mínima de alimentación. Para una desconexión completa, apague el producto y desconecte el cable de alimentación.
2	Explorar: Inicia un trabajo de escaneado después de que se haya establecido la conexión con el ordenador.
3	Cancelar: Detiene la operación actual.
4	Ajustar a la página: Aumenta y reduce el original situado en el cristal.
5	Iniciar Copia Negro: Inicia un trabajo de impresión en blanco y negro. Para aumentar el número de copias, pulse el botón varias veces. Éste funciona como botón de reanudación tras la resolución de problemas de impresión.
6	Iniciar Copia Color: Inicia un trabajo de impresión a color. Para aumentar el número de copias, pulse el botón varias veces. Éste funciona como botón de reanudación tras la resolución de problemas de impresión.
7	Pantalla del panel de control: Indica el número de copias, fallos de soporte, nivel de tinta y fallo de cartucho.
8	Luz de atención: Indica que se ha producido un atasco de papel, que la impresora se ha quedado sin papel o que algo necesita su atención.
9	Luz de ajustar a la página: Indica si se ha seleccionado la función de aumentar o reducir.

Especificaciones de energía

Adaptador de alimentación: 0957-2286
Tensión de entrada: 100-240 Vca (+/- 10%)
Frecuencia de entrada: 50/60 Hz (+/- 3Hz)

Adaptador de alimentación: 0957-2398
Tensión de entrada: 100-240 Vca (+/- 10%)
Frecuencia de entrada: 50/60 Hz (+/- 3Hz)

Adaptador de alimentación: 0957-2290
Tensión de entrada: 200-240 Vca (+/- 10%)
Frecuencia de entrada: 50/60 Hz (+/- 3Hz)

Nota: Utilizar sólo con el adaptador de alimentación suministrado por HP.

Windows

Si no puede imprimir una página de prueba:

1. Si su impresora está conectada al ordenador directamente mediante un cable USB, asegúrese de que las conexiones están bien hechas.
2. Compruebe que la impresora esté encendida. La luz blanca del [botón Ⓞ **Encender**] estará encendida.

Compruebe que la impresora esté definida como dispositivo de impresión predeterminado:

1. **Windows 7®:** Desde el menú **Inicio** de Windows, haga clic en **Dispositivos e impresoras**.
2. **Windows Vista®:** En la barra de tareas de Windows, haga clic en **Inicio**, después en **Panel de control** y a continuación haga clic en **Impresora**.
3. **Windows XP®:** En la barra de tareas de Windows, haga clic en **Inicio**, después en **Panel de control** y a continuación haga clic en **Impresoras y faxes**.

Compruebe que junto a la impresora hay una marca de verificación dentro de un círculo negro. Si la impresora no está seleccionada como predeterminada, haga clic con el botón derecho en el icono de la impresora y elija **Establecer como impresora predeterminada** en el menú.

Si sigue sin poder imprimir o el software Windows genera un error:

1. Extraiga el CD de la unidad de CD/DVD del equipo y, a continuación, desconecte el cable USB del ordenador.
2. Reinicie el equipo.
3. Desactive temporalmente los servidores de seguridad y cierre el software antivirus. Reinicie estos programas una vez que haya instalado el software de la impresora.
4. Inserte el CD del software de la impresora en la unidad CD/DVD del ordenador, y siga las instrucciones en pantalla para instalar el software de la impresora. No conecte el cable USB hasta que se le indique.
5. Una vez haya acabado la instalación, reinicie el equipo.

Windows XP y Windows Vista son marcas comerciales registradas en EE.UU. de Microsoft Corporation. Windows 7 es una marca comercial o una marca comercial registrada de Microsoft Corporation en EE.UU. y en otros países.

Mac

Si no puede imprimir una página de prueba:

1. Si su impresora está conectada al ordenador mediante un cable USB, asegúrese de que las conexiones están bien hechas.
2. Compruebe que la impresora esté encendida. La luz blanca del [botón Ⓞ **Encender**] estará encendida.

Compruebe la cola de impresión:

1. En **Preferencias de sistema**, haga clic en:
 - **Impresión y fax (Mac OS X v10.6)**
 - **Impresión y escaneo (Mac OS X v10.7)**
2. Haga clic en el botón **Abrir la cola de impresión**.
3. Haga clic sobre un trabajo de impresión para seleccionarlo.
4. Utilice los botones siguientes para administrar el trabajo de impresión:
 - **Eliminar:** cancela el trabajo de impresión seleccionado.
 - **Reanudar:** continúa un trabajo de impresión que se ha detenido.
5. Si ha hecho algún cambio, intente volver a imprimir.

Reinicio:

1. Reinicie el equipo.
2. Restablezca la impresora.
 - a. Apague la impresora y desconecte el cable de alimentación.
 - b. Espere un minuto, vuelva a enchufar el cable de alimentación y encienda la impresora.

Si sigue sin poder imprimir, instale y vuelva a instalar el software:

Nota: El programa de desinstalación elimina los componentes del software HP específicos del dispositivo. El programa de desinstalación no elimina los componentes compartidos por otros productos o programas.

Para desinstalar el software:

1. Desconecte el producto HP del equipo.
2. Abra la carpeta **Aplicaciones: Carpeta Hewlett-Packard**.
3. Haga doble clic en **Programa de desinstalación de HP**. Siga las instrucciones que aparecen en la pantalla.

Para instalar el software:

1. Conecte el cable USB.
2. Inserte el CD del software HP en la unidad de CD/DVD del equipo.
3. En el escritorio, abra el CD y haga doble clic en **HP Installer**.
4. Siga las instrucciones de la pantalla y las instrucciones de instalación suministradas con el producto HP.

Declaración de garantía limitada de la impresora HP

Producto HP	Duración de la garantía limitada
Medio de almacenamiento del software	90 días
Impresora	Soporte técnico telefónico: 1 año en todo el mundo Piezas y mano de obra: 90 días en EE.UU. y Canadá (Fuera de EE.UU. y Canadá, 1 año o según la legislación local)
Cartuchos de tinta o impresión	La garantía es válida hasta que se agote la tinta HP o hasta que se alcance la fecha de "fin de garantía" indicada en el cartucho, cualquiera de los hechos que se produzca en primer lugar. Esta garantía no cubrirá los productos de tinta HP que se hayan rellenado o manipulado, se hayan vuelto a limpiar, se hayan utilizado incorrectamente o se haya alterado su composición.
Cabezales de impresión (sólo se aplica a productos con cabezales de impresión que el cliente puede sustituir)	1 año
Accesorios	1 año, a no ser que se especifique otro dato

A. Alcance de la garantía limitada

- Hewlett-Packard (HP) garantiza al usuario final que el producto de HP especificado no tendrá defectos de materiales ni mano de obra por el periodo anteriormente indicado, cuya duración empieza el día de la compra por parte del cliente.
- Para los productos de software, la garantía limitada de HP se aplica únicamente a la incapacidad del programa para ejecutar las instrucciones. HP no garantiza que el funcionamiento de los productos se interrumpa o no contenga errores.
- La garantía limitada de HP abarca sólo los defectos que se originen como consecuencia del uso normal del producto, y no cubre otros problemas, incluyendo los originados como consecuencia de:
 - Mantenimiento o modificación indebidos;
 - Software, soportes de impresión, piezas o consumibles que HP no proporcione o no admita;
 - Uso que no se ajuste a las especificaciones del producto;
 - Modificación o uso incorrecto no autorizados.
- Para los productos de impresoras de HP, el uso de un cartucho que no sea de HP o de un cartucho recargado no afecta ni a la garantía del cliente ni a cualquier otro contrato de asistencia de HP con el cliente. No obstante, si el error o el desperfecto en la impresora se atribuye al uso de un cartucho que no sea de HP, un cartucho recargado o un cartucho de tinta caducado, HP cobrará aparte el tiempo y los materiales de servicio para dicho error o desperfecto.
- Si durante la vigencia de la garantía aplicable, HP recibe un aviso de que cualquier producto presenta un defecto cubierto por la garantía, HP reparará o sustituirá el producto defectuoso como considere conveniente.
- Si HP no logra reparar o sustituir, según corresponda, un producto defectuoso que esté cubierto por la garantía, HP reembolsará al cliente el precio de compra del producto, dentro de un plazo razonable tras recibir la notificación del defecto.
- HP no tendrá obligación alguna de reparar, sustituir o reembolsar el precio del producto defectuoso hasta que el cliente lo haya devuelto a HP.
- Los productos de sustitución pueden ser nuevos o seminuevos, siempre que sus prestaciones sean iguales o mayores que las del producto sustituido.
- Los productos HP podrían incluir piezas, componentes o materiales refabricados equivalentes a los nuevos en cuanto al rendimiento.
- La Declaración de garantía limitada de HP es válida en cualquier país en que los productos HP cubiertos sean distribuidos por HP. Es posible que existan contratos disponibles para servicios de garantía adicionales, como el servicio in situ, en cualquier suministrador de servicios autorizado por HP, en aquellos países donde HP o un importador autorizado distribuyan el producto.

B. Limitaciones de la garantía

HASTA DONDE LO PERMITAN LAS LEYES LOCALES, NI HP NI SUS TERCEROS PROVEEDORES OTORGAN NINGUNA OTRA GARANTÍA O CONDICIÓN DE NINGÚN TIPO, YA SEAN GARANTÍAS O CONDICIONES DE COMERCIABILIDAD EXPRESAS O IMPLÍCITAS, CALIDAD SATISFACTORIA E IDONEIDAD PARA UN FIN DETERMINADO.

C. Limitaciones de responsabilidad

- Hasta donde lo permitan las leyes locales, los recursos indicados en esta Declaración de garantía son los únicos y exclusivos recursos de los que dispone el cliente.
- HASTA EL PUNTO PERMITIDO POR LA LEY LOCAL, EXCEPTO PARA LAS OBLIGACIONES EXPUESTAS ESPECÍFICAMENTE EN ESTA DECLARACIÓN DE GARANTÍA, EN NINGÚN CASO HP O SUS PROVEEDORES SERÁN RESPONSABLES DE LOS DAÑOS DIRECTOS, INDIRECTOS, ESPECIALES, INCIDENTALES O CONSECUENCIALES, YA ESTÉ BASADO EN CONTRATO, RESPONSABILIDAD EXTRA CONTRACTUAL O CUALQUIER OTRA TEORÍA LEGAL, Y AUNQUE SE HAYA AVISADO DE LA POSIBILIDAD DE TALES DAÑOS.**

D. Legislación local

- Esta Declaración de garantía confiere derechos legales específicos al cliente. El cliente podría también gozar de otros derechos que varían según el estado (en Estados Unidos), la provincia (en Canadá), o la entidad gubernamental en cualquier otro país del mundo.
- Hasta donde se establezca que esta Declaración de garantía contraviene las leyes locales, dicha Declaración de garantía se considerará modificada para acatar tales leyes locales. Bajo dichas leyes locales, puede que algunas de las declinaciones de responsabilidad y limitaciones estipuladas en esta Declaración de garantía no se apliquen al cliente. Por ejemplo, algunos estados en Estados Unidos, así como ciertas entidades gubernamentales en el exterior de Estados Unidos (incluidas las provincias de Canadá) pueden:
 - Evitar que las renunciaciones y limitaciones de esta Declaración de garantía limiten los derechos estatutarios del cliente (por ejemplo, en el Reino Unido);
 - Restringir de otro modo la capacidad de un fabricante de aumentar dichas renunciaciones o limitaciones; u
 - Ofrecer al usuario derechos adicionales de garantía, especificar la duración de las garantías implícitas a las que no puede renunciar el fabricante o permitir limitaciones en la duración de las garantías implícitas.
- LOS TÉRMINOS ENUNCIADOS EN ESTA DECLARACIÓN DE GARANTÍA, SALVO HASTA DONDE LO PERMITA LA LEY, NO EXCLUYEN, RESTRINGEN NI MODIFICAN LOS DERECHOS ESTADUTARIOS OBLIGATORIOS PERTINENTES A LA VENTA DE PRODUCTOS HP A DICHOS CLIENTES, SINO QUE SON ADICIONALES A LOS MISMOS.**

Información sobre la Garantía Limitada del Fabricante HP

Estimado Cliente:

Adjunto puede encontrar el nombre y dirección de las entidades HP que proporcionan la Garantía Limitada de HP (garantía comercial adicional del fabricante) en su país.

La garantía comercial adicional de HP (Garantía Limitada de HP) no afecta a los derechos que Usted, como consumidor, pueda tener frente al vendedor por la falta de conformidad del producto con el contrato de compraventa. Dichos derechos son independientes y compatibles con la garantía comercial adicional de HP y no quedan afectados por ésta. De conformidad con los mismos, si durante un plazo de dos años desde la entrega del producto aparece alguna falta de conformidad existente en el momento de la entrega, el consumidor y usuario tiene derecho a exigir al vendedor la reparación del producto, su sustitución, la rebaja del precio o la resolución del contrato de acuerdo con lo previsto en el Título V del Real Decreto Legislativo 1/2007. Salvo prueba en contrario se presumirá que las faltas de conformidad que se manifiestan en los seis meses posteriores a la entrega del producto ya existían cuando el producto se entregó.

Únicamente cuando al consumidor y usuario le resulte imposible o le suponga una carga excesiva dirigirse frente al vendedor por la falta de conformidad con el contrato podrá reclamar directamente al productor con el fin de obtener la sustitución o reparación.

España: Hewlett-Packard Española S.L. / Vicente Aleixandre 1 Parque Empresarial Madrid - Las Rozas 28232 Las Rozas Madrid

Información Válida para México

La presente garantía cubre únicamente aquellos defectos que surgiesen como resultado del uso normal del producto y no por aquellos que resultasen: Cuando el producto se hubiese utilizado en condiciones distintas a las normales; cuando el producto no hubiese sido operado de acuerdo con el instructivo de uso que se le acompaña; cuando el producto hubiese sido alterado o reparado por personas no autorizadas por el fabricante nacional, importador o comercializador responsable respectivo. Los gastos de transportación generados en lugares dentro de la red de servicios de HP en la República Mexicana para dar cumplimiento a esta garantía serán cubiertos por Hewlett-Packard. Los gastos de transportación para llevar el producto al lugar donde se aplicará la garantía, serán cubiertos por el cliente.

Procedimiento:

Para hacer válida su garantía solo se deberá comunicar al Centro de Asistencia Telefónica de HP (Teléfonos: 1800-88-8588 o para la Ciudad de México 55-5258-9922) y seguir las instrucciones de un representante, quién le indicará el procedimiento a seguir.

Importador y venta de partes, componentes, refacciones, consumibles y accesorios:

Hewlett-Packard de México, S. de R.L. de C.V.

Prolongación Reforma No. 700

Delegación Alvaro Obregón

Col. Lomas de Sta. Fé

México, D.F. CP 01210

Producto: _____

Modelo: _____

Marca: _____

Fecha de Compra: _____

Sello del establecimiento donde fue adquirido: _____



DESKJET SÉRIE 2510 TOUT-EN-UN

Remarque

Le dépliant de configuration vous guidera pour le chargement du papier, l'insertion des cartouches, et d'autres étapes de configuration de l'imprimante. Si vous voulez voir un guide de configuration animé, insérez le CD du logiciel, puis suivez les instructions à l'écran.

Aide électronique

L'installation de l'aide électronique a lieu automatiquement en même temps que celle du logiciel de l'imprimante. L'aide électronique contient des instructions sur les composants du produit et sur la résolution des problèmes, avec des liens supplémentaires vers des contenus en ligne. Elle décrit également les caractéristiques du produit, des notices légales, ainsi que des informations d'ordre environnemental, réglementaire et d'assistance.

Windows : après l'installation du logiciel, cliquez sur **Démarrer** > **Tous les programmes** > **HP** > **HP Deskjet série 2510** > **Aide**.

Mac : pendant l'installation du logiciel, dans l'écran présentant les logiciels recommandés, sélectionnez **Logiciel recommandé HP**, puis terminez l'installation du logiciel.

- **Mac OS X v10.6** : sélectionnez **Aide Mac** à partir de l'**Aide**. Dans l'**Afficheur d'aide**, cliquez sur le bouton **Accueil** en maintenant la sélection, puis sélectionnez l'aide relative à votre périphérique.
- **Mac OS X v10.7** : sélectionnez **Centre d'aide** à partir de l'**Aide**. Dans le **Centre d'aide**, cliquez sur **Aide sur toutes vos applications**, puis sélectionnez l'aide relative à votre périphérique.



Pour trouver les notices réglementaires de l'Union Européenne et les informations sur la conformité, reportez-vous à l'aide électronique, cliquez sur **Annexe** > **Informations techniques** > **Notices réglementaires** > **Notice réglementaire de l'Union Européenne** ou cliquez sur **Informations techniques** > **Notices réglementaires** > **Notice réglementaire de l'Union Européenne**. La déclaration de conformité pour ce produit est disponible à l'adresse Web suivante : www.hp.eu/certificates.

Fichier LisezMoi

Le fichier LisezMoi contient des informations permettant de contacter l'assistance HP et décrit la configuration requise pour le système d'exploitation, ainsi que les mises à jour les plus récentes des informations sur votre produit.

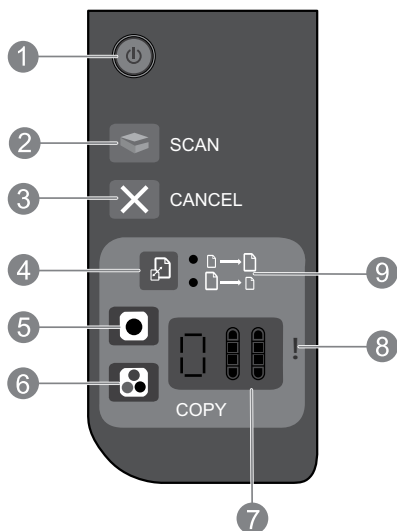
Windows : insérez le CD du logiciel. Sur le CD du logiciel, recherchez le fichier LisezMoi.chm. Cliquez sur le fichier LisezMoi.chm pour l'ouvrir, puis sélectionnez le contenu dans votre langue.

Mac : insérez le CD du logiciel, puis double-cliquez sur le dossier "LisezMoi" ("Read Me") situé à la racine du CD.

Utilisation de l'encre

L'encre contenue dans les cartouches est utilisée de différentes manières au cours du processus d'impression, y compris lors de l'initialisation, qui prépare le périphérique et les cartouches en vue de l'impression, ou encore lors de l'entretien des têtes d'impression, qui permet de nettoyer les buses et assurer que l'encre s'écoule en douceur. En outre, une certaine quantité d'encre demeure dans la cartouche après utilisation. Pour plus d'informations, voir www.hp.com/go/inkusage.

Panneau de commande



1	Alimentation : permet de mettre le produit sous tension ou hors tension. Lorsque le produit est hors tension, il continue à recevoir une quantité minimale de courant. Pour supprimer toute alimentation, mettez le produit hors tension, puis débranchez le cordon d'alimentation.
2	Numériser : initialise une numérisation après établissement de la connexion à l'ordinateur.
3	Annuler : interrompt l'opération en cours.
4	Page entière : agrandit ou réduit l'original placé sur la vitre.
5	Copier, noir : permet de lancer une copie en noir et blanc. Augmentez le nombre de copies en appuyant à plusieurs reprises sur ce bouton. Sert de bouton de reprise après la résolution des problèmes d'impression.
6	Copier, couleur : permet de lancer une copie en couleur. Augmentez le nombre de copies en appuyant à plusieurs reprises sur ce bouton. Sert de bouton de reprise après la résolution des problèmes d'impression.
7	Ecran du panneau de commande : indique nombre de copies, erreur de support, niveau d'encre, et erreur de cartouche.
8	Voyant d'avertissement : indique qu'un bourrage papier s'est produit, que l'imprimante est à court de papier ou qu'un autre événement nécessitant votre attention est survenu.
9	Voyant Page entière : indique si l'agrandissement ou la réduction a été sélectionné.

Caractéristiques électriques

Adaptateur secteur : 0957-2286
Tension d'entrée : 100-240 Vac (+/- 10 %)
Fréquence d'entrée : 50/60 Hz (+/- 3 Hz)

Adaptateur de tension : 0957-2398
Tension d'entrée : 100-240 Vac (+/- 10 %)
Fréquence d'entrée : 50/60 Hz (+/- 3 Hz)


Adaptateur secteur : 0957-2290
Tension d'entrée : 200-240 Vac (+/- 10 %)
Fréquence d'entrée : 50/60 Hz (+/- 3 Hz)

Remarque : utilisez uniquement l'adaptateur secteur fourni par HP.

Résolution des problèmes de base

Windows

Si vous ne parvenez pas à imprimer une page de test :

1. Si votre imprimante est reliée directement à votre ordinateur par un câble USB, veillez à ce que les connexions soient sécurisées.
2. Assurez-vous que l'imprimante est sous tension. Le bouton  (**Marche**) s'allumera en blanc.

Assurez-vous que l'imprimante est définie en tant que périphérique d'impression par défaut :

1. **Windows 7®** : dans le menu **Démarrer** de Windows, cliquez sur **Périphériques et imprimantes**.
2. **Windows Vista®** : dans la barre des tâches de Windows, cliquez sur **Démarrer**, sélectionnez **Panneau de configuration**, puis **Imprimantes**.
3. **Windows XP®** : dans la barre des tâches de Windows, cliquez sur **Démarrer**, **Panneau de configuration**, puis **Imprimantes et fax**.

Assurez-vous que le cercle jouxtant le nom de votre imprimante comporte une marque de sélection. Si votre imprimante n'est pas sélectionnée en tant qu'imprimante par défaut, cliquez avec le bouton droit sur l'icône de l'imprimante et sélectionnez **Définir comme imprimante par défaut** dans le menu.


Si vous ne parvenez toujours pas à imprimer, ou que l'installation du logiciel sous Windows échoue :

1. Retirez le CD du lecteur CD/DVD de votre ordinateur, puis débranchez le câble USB de l'ordinateur.
2. Redémarrez l'ordinateur.
3. Désactivez temporairement le logiciel pare-feu ainsi que l'antivirus, s'ils sont présents. Redémarrez ces programmes une fois l'installation du logiciel de l'imprimante effectuée.
4. Insérez le CD du logiciel de l'imprimante dans le lecteur CD/DVD de l'ordinateur, puis suivez les instructions à l'écran pour installer le logiciel d'impression. Ne branchez le câble USB que lorsque vous y êtes invité.
5. Une fois l'installation terminée, redémarrez l'ordinateur.

Windows XP et Windows Vista sont des marques déposées de Microsoft Corporation aux États-Unis. Windows 7 est une marque ou une marque déposée de Microsoft Corporation aux États-Unis et/ou dans d'autres pays.

Mac

Si vous ne parvenez pas à imprimer une page de test :

1. Si votre imprimante est reliée à votre ordinateur par un câble USB, veillez à ce que les connexions soient sécurisées.
2. Assurez-vous que l'imprimante est sous tension. Le bouton  (**Marche**) s'allumera en blanc.

Contrôlez votre file d'attente d'impression :

1. Dans **Préférences système**, cliquez sur :
 - **Imprimantes et fax (Mac OS X v10.6)**
 - **Impression et numérisation (Mac OS X v10.7)**
2. Cliquez sur le bouton **Ouvrir la file d'attente d'impression**.
3. Cliquez sur une tâche d'impression pour la sélectionner.
4. Utilisez les boutons de contrôle de l'impression ci-après.
 - **Supprimer** : annule la tâche d'impression sélectionnée.
 - **Reprendre** : reprend la tâche d'impression mise en attente.
5. Si vous avez effectué des modifications, lancez une nouvelle impression.

Redémarrez et réinitialisez :

1. redémarre l'ordinateur.
2. réinitialise l'imprimante.
 - a. Mettez l'imprimante hors tension, puis débranchez le cordon d'alimentation.
 - b. Patientez environ une minute avant de le reconnecter. Mettez sous tension l'imprimante.

Si vous ne parvenez toujours pas à effectuer d'impression, désinstallez, puis réinstallez le logiciel :

Remarque : tous les composants logiciels HP propres au périphérique sont supprimés par le programme de désinstallation. Le programme de désinstallation ne supprime pas les composants partagés par d'autres produits ou d'autres programmes.

Pour désinstaller le logiciel :

1. Déconnectez le produit HP de votre ordinateur.
2. Ouvrez le dossier Applications : Hewlett-Packard.
3. Double-cliquez sur **Programme de désinstallation HP**. Suivez les instructions à l'écran.

Pour installer le logiciel :

1. Branchez le câble USB.
2. Insérez le CD du logiciel HP dans le lecteur CD/DVD de votre ordinateur.
3. Sur le bureau, ouvrez le CD, puis double-cliquez sur **Programme d'installation HP**.
4. Suivez les instructions affichées à l'écran, ainsi que celles de la documentation imprimée fournie avec votre produit HP.

Déclaration de garantie limitée de l'imprimante HP

Produit HP	Durée de la garantie limitée
Supports logiciels	90 jours
Imprimante	Assistance technique par téléphone : 1 an dans le monde entier Pièces et main d'œuvre : 90 jours aux États-Unis et au Canada (hors des États-Unis et du Canada, 1 an ou selon la législation locale)
Cartouches d'encre	Jusqu'à épuisement de l'encre HP ou jusqu'à expiration de la date de garantie imprimée sur la cartouche (selon le cas qui se produira en premier). Cette garantie ne couvre pas les produits utilisant de l'encre HP qui ont été reconditionnés, mal utilisés ou altérés.
Têtes d'impression (ne s'applique qu'aux produits avec des têtes d'impression pouvant être remplacées par le client)	1 an
Accessoires	1 an, sauf indication contraire

A. Extension de garantie limitée

- Hewlett-Packard (HP) garantit au client utilisateur final que les produits HP décrits précédemment sont exempts de défauts de matériaux et malfaçons pendant la durée indiquée ci-dessus, à compter de la date d'achat par le client.
- Pour les logiciels, la garantie limitée HP est valable uniquement en cas d'impossibilité d'exécuter les instructions de programmation. HP ne garantit pas que le fonctionnement du logiciel ne connaîtra pas d'interruptions ni d'erreurs.
- La garantie limitée HP ne couvre que les défauts qui apparaissent dans le cadre de l'utilisation normale du produit et ne couvre aucun autre problème, y compris ceux qui surviennent du fait :
 - d'une mauvaise maintenance ou d'une modification ;
 - de logiciels, de supports, de pièces ou de consommables non fournis ou non pris en charge par HP ;
 - du fonctionnement du produit hors de ses caractéristiques ; ou
 - d'une modification non autorisée ou d'une mauvaise utilisation.
- Pour les imprimantes HP, l'utilisation d'une cartouche d'un autre fournisseur ou d'une cartouche rechargée n'entraîne pas la résiliation de la garantie ni d'un contrat de support HP. Toutefois, si la panne ou les dégâts peuvent être attribués à l'utilisation d'une cartouche d'un autre fournisseur, d'une cartouche rechargée ou d'une cartouche périmée, HP facturera les montants correspondant au temps et au matériel nécessaires à la réparation de l'imprimante.
- Si, pendant la période de garantie applicable, HP est informé d'une défaillance concernant un produit couvert par la garantie HP, HP choisira de réparer ou de remplacer le produit défectueux.
- Si HP est dans l'incapacité de réparer ou de remplacer, selon le cas, un produit défectueux couvert par la garantie HP, HP devra, dans un délai raisonnable après avoir été informé du défaut, rembourser le prix d'achat du produit.
- HP ne sera tenu à aucune obligation de réparation, de remplacement ou de remboursement tant que le client n'aura pas retourné le produit défectueux à HP.
- Tout produit de remplacement peut être neuf ou comme neuf, pourvu que ses fonctionnalités soient au moins équivalentes à celles du produit remplacé.
- Les produits HP peuvent contenir des pièces, des composants ou des matériels reconditionnés équivalents à des neufs en termes de performances.
- La garantie limitée HP est valable dans tout pays dans lequel le produit HP couvert est distribué par HP. Des contrats apportant des services de garantie supplémentaires, tels que la réparation sur site, sont disponibles auprès des services de maintenance agréés par HP dans les pays dans lequel le produit est distribué par HP ou par un importateur agréé.

B. Restrictions de garantie

DANS LA MESURE OÙ LES LOIS LOCALES L'AUTORISENT, HP OU SES FOURNISSEURS TIERS NE FONT AUCUNE AUTRE GARANTIE OU CONDITION, EXPRESSE OU IMPLICITE, EN CE QUI CONCERNE LES PRODUITS HP ET NIEN TOUTE GARANTIE IMPLICITE DE COMMERCIALISATION, DE QUALITÉ SATISFAISANTE OU D'ADAPTATION À UN BUT PARTICULIER.

C. Restrictions de responsabilité

- Dans la mesure où les lois locales l'autorisent, les recours énoncés dans cette déclaration de garantie constituent les recours exclusifs du client.
- DANS LA MESURE OÙ LES LOIS LOCALES L'AUTORISENT, EXCEPTION FAITE DES OBLIGATIONS SPÉCIFIQUEMENT ÉNONCÉES DANS LA PRÉSENTE DÉCLARATION DE GARANTIE, HP OU SES FOURNISSEURS TIERS NE POURRONT ÊTRE TENUS POUR RESPONSABLES DE DOMMAGES DIRECTS, INDIRECTS, SPÉCIAUX OU ACCIDENTELS, QU'ILS SOIENT BASÉS SUR UN CONTRAT, UN PRÉJUDICE OU TOUTE AUTRE THÉORIE LÉGALE, QUE CES DOMMAGES SOIENT RÉPUTÉS POSSIBLES OU NON.

D. Lois locales

- Cette déclaration de garantie donne au client des droits juridiques spécifiques. Le client peut également posséder d'autres droits selon les états des États-Unis, les provinces du Canada, et les autres pays ou régions du monde.
- Si cette déclaration de garantie est incompatible avec les lois locales, elle sera considérée comme étant modifiée pour être conforme à la loi locale. Selon ces lois locales, certaines renonciations et limitations de cette déclaration de garantie peuvent ne pas s'appliquer au client. Par exemple, certains états des États-Unis, ainsi que certains gouvernements hors des États-Unis (y compris certaines provinces du Canada), peuvent :
 - exclure les renonciations et limitations de cette déclaration de garantie des droits statutaires d'un client (par exemple au Royaume-Uni) ;
 - restreindre d'une autre manière la possibilité pour un fabricant d'imposer ces renonciations et limitations ; ou
 - accorder au client des droits de garantie supplémentaires, spécifier la durée des garanties implicites que le fabricant ne peut nier, ou ne pas autoriser les limitations portant sur la durée des garanties implicites.
- EXCEPTÉ DANS LA MESURE AUTORISÉE PAR LA LÉGISLATION, LES TERMES DE LA PRÉSENTE DÉCLARATION DE GARANTIE N'EXCLUENT, NE LIMITENT NI NE MODIFIENT LES DROITS STATUTAIRES OBLIGATOIRES APPLICABLES À LA VENTE DES PRODUITS HP AUX DITS CLIENTS, MAIS VIENNENT S'Y AJOUTER.

Cher client,

Garantie du fabricant HP

Vous trouverez, ci-après, les coordonnées de l'entité HP responsable de l'exécution de la garantie fabricant relative à votre matériel HP dans votre pays.

En vertu de votre contrat d'achat, vous disposez de droits légaux supplémentaires à l'encontre de votre vendeur. Ceux-ci ne sont aucunement affectés par la présente garantie du fabricant HP.

France : Hewlett-Packard France, SAS, 80, rue Camille Desmoulins, 92788 Issy les Moulineaux Cedex 9

Belgique : Hewlett-Packard Belgium BVBA/SPRL Hermselaan 1A B-1831 Brussels

Luxembourg : Hewlett-Packard Luxembourg SCA, Vegacenter, 75, Parc d'Activités Capellen, L-8308 Capellen