



EN Quick setup

Configurations may vary. Cables, adaptors, displays, and speakers may be sold separately. Routers and Internet required and sold separately.

FR Installation rapide

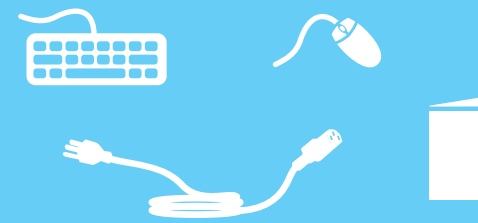
Les configurations peuvent varier. Câbles, adaptateurs, moniteurs et haut-parleurs peuvent être vendus séparément. Les routeurs et l'accès à Internet sont requis, vendus séparément.

EN What's in the box?

FR Contenu de l'emballage ?

EN Select models only

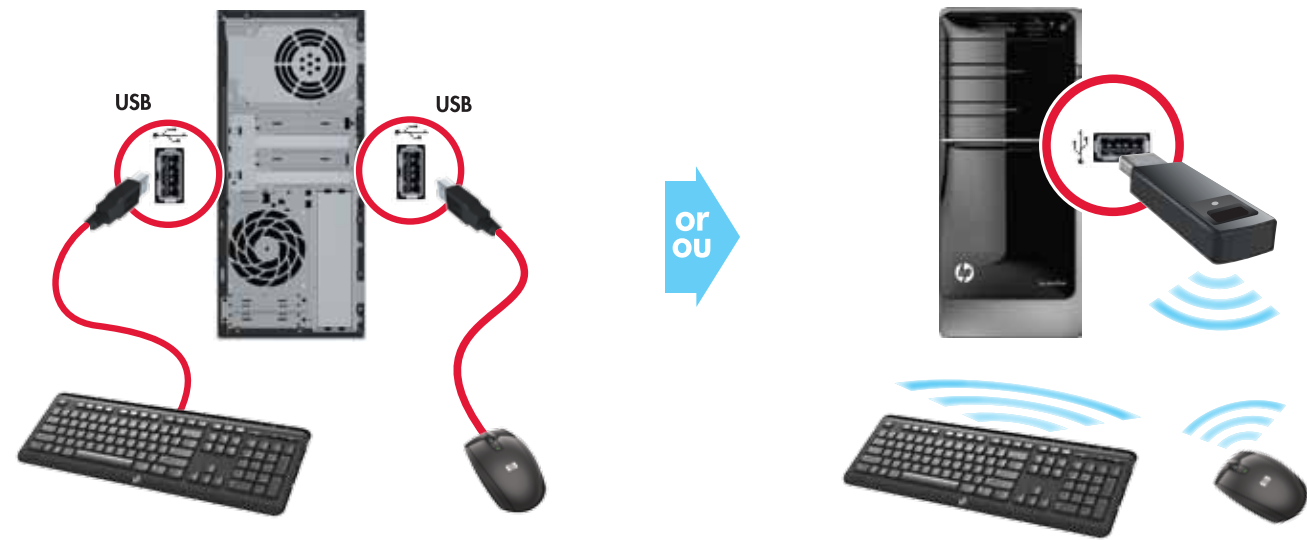
FR Certains modèles uniquement



1

EN Keyboard / Mouse

FR Clavier / Souris



2

EN Monitor*

FR Moniteur*

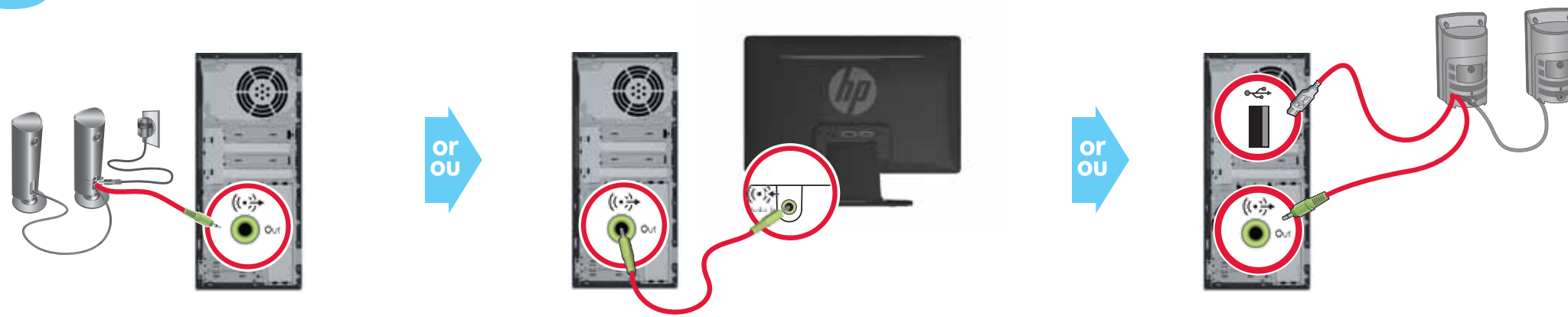
- * EN See the back of this poster for additional configuration instructions.
- * FR Consultez les directives de configuration supplémentaires au verso.



3

EN Speakers

FR Haut-parleurs

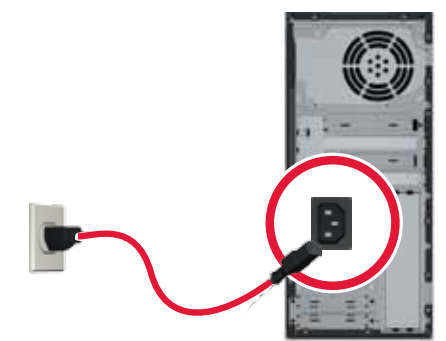


4

EN Connect Power

FR Brancher à l'alimentation électrique

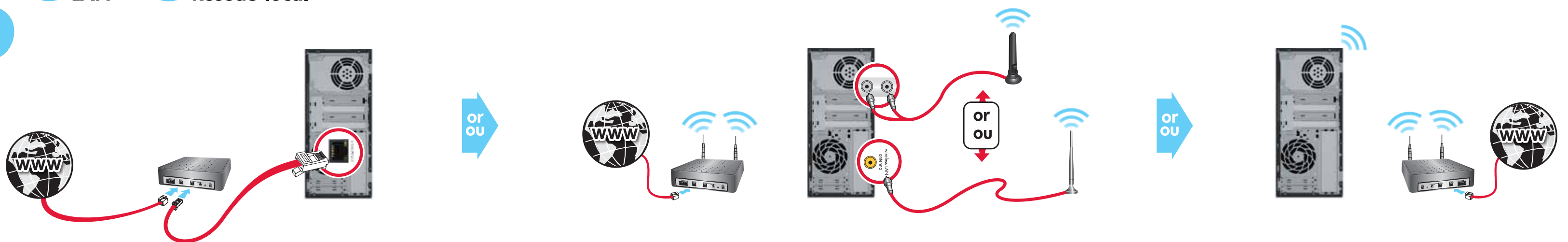
- EN Grounded connection or connection to surge protector is recommended.
- FR Un branchement à la terre ou un branchement à un parasurtenseur est recommandé.



5

EN LAN

FR Réseau local



6

EN Power On

FR Allumer l'ordinateur



www.hp.com/support

- EN Finding information about your computer
- FR Rechercher des informations concernant votre ordinateur



6 5 1 0 8 1 - D N 3



EN Setting up your Multiple-display Solution

Thank you for purchasing your HP Pavilion multi-display capable PC. Follow all of the instructions on the poster to set up your system.

- 1 Press the power button on each display and then press the power button on the computer. The power indicator light on each of the displays will be amber; the lights will turn blue when the PC starts.

Note: During the initial setup, only one display is active; you may see various display states (such as blank screens, blue screens, etc.) on the other displays until the setup is completed.

- 2 When the setup is complete, you will see the extended desktop on all connected display(s).
- 3 To change the display mode for a display, select **Start**, select **Control Panel**, select **Display**, and then select the option you want to change and follow the onscreen instructions.

FR Installation de votre solution de gestion d'écrans multiple HP

Merci d'avoir acheté un ordinateur HP Pavilion prenant en charge la gestion d'écrans multiples. Pour configurer votre système, suivez toutes les directives sur l'affiche.

- 1 Appuyez sur le bouton Marche/Arrêt de chaque écran puis appuyez sur le bouton Marche/Arrêt de l'ordinateur. Le voyant lumineux d'alimentation de chacun des écrans sera ambre; les voyants deviendront bleus au démarrage de l'ordinateur.

Remarque : Lors de l'installation initiale, seul un écran est actif; il se peut que vous observiez différents états d'affichage (tels que des écrans vierges, des écrans bleus, etc.) sur les autres écrans jusqu'à ce que la configuration soit terminée.

- 2 Lorsque l'installation sera terminée, vous verrez le bureau étendu sur tous les écrans installés.
- 3 Pour modifier le mode d'affichage d'un écran, sélectionnez **Démarrage (Start)**, **Panneau de configuration (Control Panel)**, **Affichage (Display)**, sélectionnez ensuite l'option que vous désirez modifier et suivez les directives à l'écran.