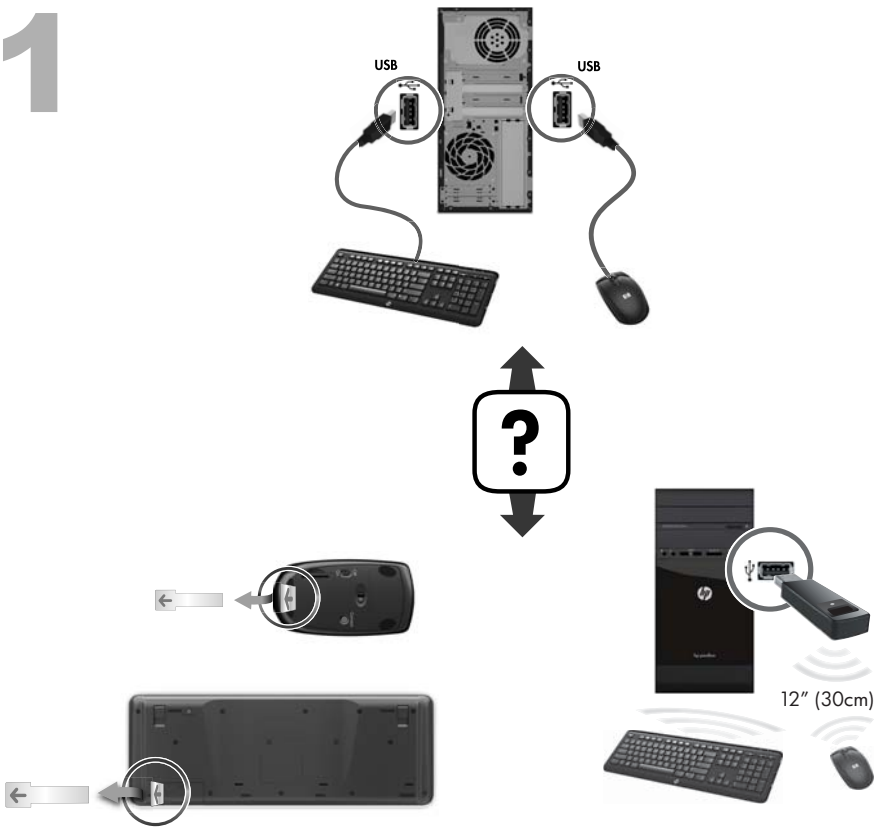
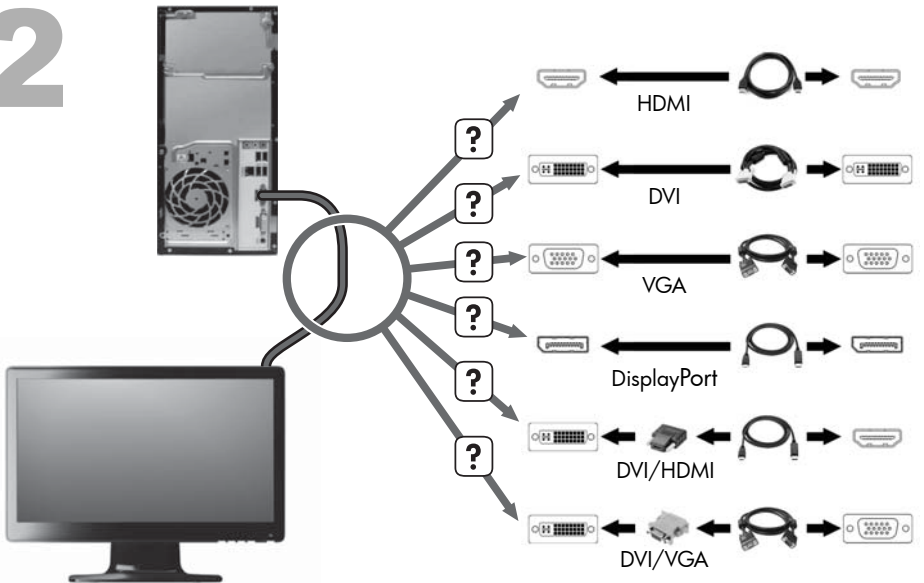


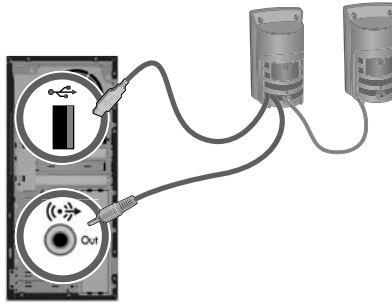
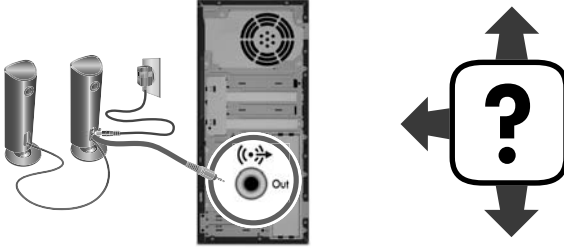
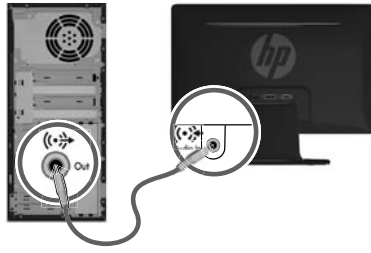
1



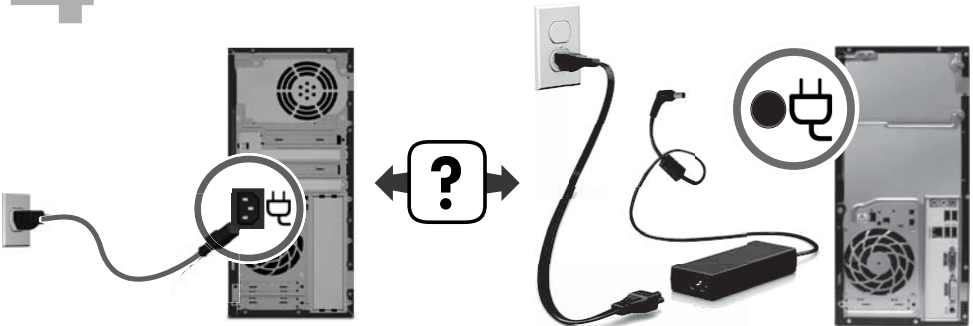
2



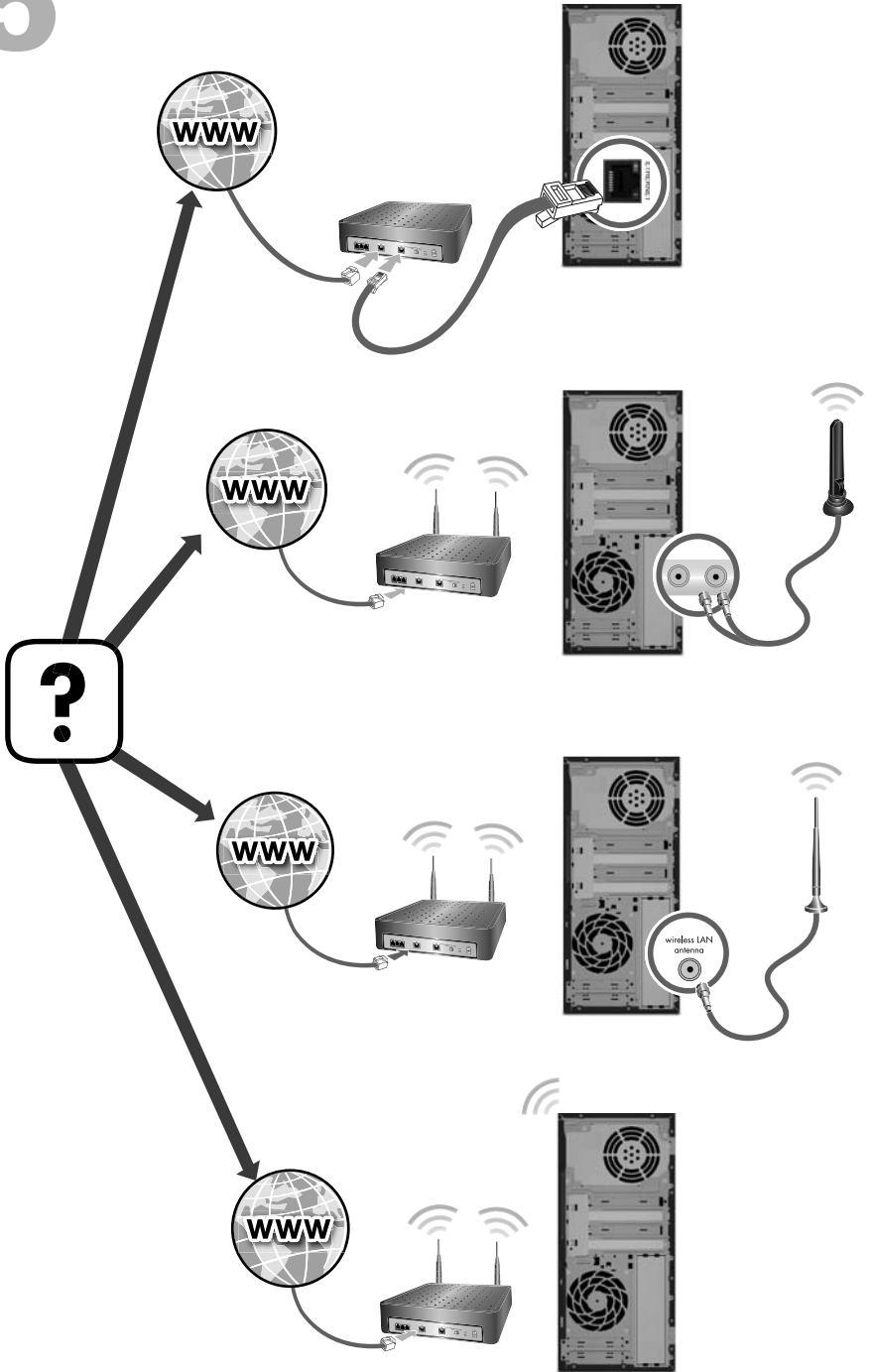
3



4



5



6



<http://www.hp.com/go/contactHP>



http://welcome.hp.com/country/us/en/wwcontact_us.html

版权和许可

© Copyright 2012 Hewlett-Packard Development Company, L.P.

本文档中包含的信息如有更改，恕不另行通知。随 HP 产品和服务附带的明确有限保修声明中阐明了此类产品和服务的全部保修服务。本文档中的任何内容均不应理解为构成任何额外保证。HP 对本文档中出现的技术错误、编辑错误或遗漏之处不承担责任。

本产品采用了版权保护技术，此技术受美国专利和其他知识产权保护。在使用此版权保护技术之前必须得到 Macrovision 公司的授权，且只能作为家用和其他受限的观看用途，除非得到 Macrovision 公司的授权才能另作他用。禁止反编译。

Microsoft 和 Windows 是 Microsoft Corporation 在美国和其他国家/地区的商标。

HP 支持科技产品在法律允许范围内的使用，我们不认可、也不鼓励我们的产品被用于著作权法所不允许的目的。

产品通告

本指南介绍大多数机型的常用功能。您的笔记本电脑上可能未提供某些功能。

本文档中的内容可能随时更改，恕不另行通知。

有关索取印刷版保修的声明

您可以在电脑上存储用户指南的位置和/或电脑包装箱内附带的 CD/DVD 中找到明确提供的适用于您所购产品的 HP 有限保修。在某些国家/地区，HP 可能在包装箱内提供印刷版 HP 有限保修。对于未提供印刷格式的 HP 有限保修声明的一些国家/地区，您可以从 hp.com/go/orderdocuments 或致信以下地址以获取保修声明的印刷副本：

北美：Hewlett-Packard, MS POD, 11311 Chinden Blvd., Boise, ID 83714, USA

欧洲、中东和非洲：Hewlett-Packard, POD, Via G. Di Vittorio, 9, 20063 Cernusco s/Naviglio (MI), Italy

亚太地区：Hewlett-Packard, POD, P.O. Box 200, Alexandra Post Office, Singapore 911507

在索取印刷版保修声明时，请提供产品编号、保修期（可在服务标签上找到）、名称和邮寄地址。


重要信息！切勿将 HP 产品返回上述地址。对于美国产品，请转至 <http://www.hp.com/go/contactHP>。要获得全球支持，请转至 http://welcome.hp.com/country/us/en/wvcontact_us.html。

1 获取信息

信息类型	查找位置
<ul style="list-style-type: none">安装您的电脑。	《快速安装》（本指南）
<ul style="list-style-type: none">使用电脑。连接到 Internet。	《快速安装》（本指南）
<ul style="list-style-type: none">恢复出厂设置。	您电脑上的《故障排除和维护指南》。在“开始”屏幕上选择 HP Support Assistant 应用程序，然后依次选择 我的电脑、用户指南 。
<ul style="list-style-type: none">观看介绍如何使用各种电脑功能的视频。	请访问 http://www.hp.com/supportvideos （仅英文版）
<ul style="list-style-type: none">了解如何使用 Microsoft Windows 操作系统。查找 Windows 的密码信息。查找用于驱动程序更新的链接。阅读常见问题解答。	帮助和支持 在“开始”屏幕中，键入 h，然后选择 帮助和支持 。要获得美国支持，请转至 http://www.hp.com/go/contactHP 。要获得全球支持，请转至 http://welcome.hp.com/country/us/en/wwcontact_us.html 。 Windows Troubleshooting Tools（Windows 故障排除工具） <ol style="list-style-type: none">在“开始”屏幕中，键入 c，然后选择控制面板。选择系统和安全，然后在操作中心下选择常见计算机问题疑难解答。
<ul style="list-style-type: none">排除常见的电脑硬件和软件的问题。	您电脑上的《故障排除和维护指南》。在“开始”屏幕上选择 HP Support Assistant 应用程序，然后依次选择 我的电脑、用户指南 。
<ul style="list-style-type: none">查找适用于您的电脑型号的电子版用户指南和说明书。订购部件和查找其他故障排除帮助。	HP 支持网站： http://welcome.hp.com/country/us/en/wwcontact_us.html
<ul style="list-style-type: none">升级或更换电脑组件。	《升级和维修指南》 HP 支持网站： http://welcome.hp.com/country/us/en/wwcontact_us.html
<ul style="list-style-type: none">查找电脑保修信息。	您的电脑中包含的《HP 全球有限保修和技术支持》。 在“开始”屏幕上选择 HP Support Assistant 应用程序，然后依次选择 我的电脑、用户指南 。
<ul style="list-style-type: none">从 Windows 社区获取最新信息和帮助。	http://www.hp.com/support/consumer-forum

信息类型	查找位置
<ul style="list-style-type: none"> 与电视机相连。 	<p>《<i>观看和录制电视节目</i>》指南</p> <p>在“开始”屏幕上选择 HP Support Assistant 应用程序，然后依次选择 我的电脑、用户指南。</p> <p>如果在此处找不到该指南，请访问 http://www.hp.com/go/contactHP。</p>
<ul style="list-style-type: none"> 维护您的电脑。 	<p>HP Support Assistant (HP 支持助手) — 提供自动更新、板载自动诊断系统以及引导式帮助，帮助您维护电脑性能以及更快速地解决问题。</p> <p>在“开始”屏幕上选择 HP Support Assistant 应用程序。</p> <p>《<i>故障排除和维护指南</i>》</p> <p>在“开始”屏幕上选择 HP Support Assistant 应用程序，然后依次选择 我的电脑、用户指南。</p> <p>《<i>维护您的电脑</i>》(本指南)</p>
<ul style="list-style-type: none"> 查看安全与法规方面的注意事项。 	<p>管制、安全和环境通告</p> <p>在“开始”屏幕上选择 HP Support Assistant 应用程序，然后依次选择 我的电脑、用户指南或访问 http://www.hp.com/go/contactHP。</p>
<ul style="list-style-type: none"> 查找人体工程学方面的信息。 	<p>《<i>安全与舒适指南</i>》</p> <p>在“开始”屏幕上选择 HP Support Assistant 应用程序，然后依次选择 我的电脑、用户指南或访问 http://www.hp.com/ergo。</p>

2 安装您的电脑

 **警告！** 为降低电击或设备损坏风险，请遵循以下要求：

- 将电脑置于远离水、灰尘、潮湿和烟尘的位置。上述因素会导致电脑内部温度升高，还可能引发火灾或导致漏电。
- 务必使用电源线的接地插头。接地插头具有重要的安全保护功能。
- 将电源线插头插入随时触手可及的接地电源插座中。
- 从电源插座上拔下电源线，断开设备的电源。为免遭激光束的照射，请不要打开 CD 或 DVD 光驱的外壳。
- 您所购买的电脑，已经根据其销往的国家/地区预设了电源。如果您前往其他国家/地区，请在电脑连接交流电源插座前，检查该处电脑的电压要求。


电脑很重；请务必使用符合人体工程学的正确搬运方法来搬动电脑。

为降低受到严重伤害的风险，请您阅读《安全与舒适指南》。该指南可以从 <http://www.hp.com/ergo> 网站上获取。

1. 将电脑安放在适当的位置，确保所有的通风口通畅无阻，并且连接电缆未处于行人通道、可能被踩踏的地方或者被其他家具压到的位置。
2. 将所有电源线从显示器、电脑以及附件连接到特别标明具有电涌保护功能的电涌保护设备、不间断电源 (UPS) 或类似的设备。如果电脑连接了电视调谐器、调制解调器或电话，也应使用支持这些信号输入的电涌保护设备来保护电脑。将电视电缆或电话线连接到电涌保护设备，然后再将该设备连接到电脑。
3. 下载并安装操作系统更新。
 - a. 查看您的电脑当前所运行的操作系统及其版本。
(在“开始”屏幕中，键入 c，然后依次选择**控制面板、系统和安全、系统**。“规格”下面显示的就是操作系统和版本信息。)
 - b. 打开 Internet 浏览器并访问 http://welcome.hp.com/country/us/en/wwcontact_us.html。
 - c. 根据需要选择国家/地区和语言，然后单击**支持与驱动程序**。
 - d. 选择**驱动程序和软件（固件）下载**，在产品字段中输入您的的电脑名称/型号，然后按 [Enter] 键。
 - e. 必要时，可从**产品搜索结果**中选择您的电脑型号。
 - f. 选择您的电脑所使用的操作系统。
 - g. 单击您希望下载每个更新程序旁边的**下载**。
 - h. 按照屏幕上的说明逐一安装所下载每个更新程序。
4. 从电脑包装箱内查找其他详细文档或更新资料。

5. 阅读电脑中包含的《管制、安全和环境通告》。在“开始”屏幕上选择 **HP Support Assistant** 应用程序，然后依次选择 **我的电脑、用户指南**。
6. 阅读《安全与舒适指南》，了解工作台布置规则、操作电脑的姿势、良好的健康与工作习惯以及电气和机械安全信息。在“开始”屏幕上选择 **HP Support Assistant** 应用程序，然后依次选择**我的电脑、用户指南**或访问 <http://www.hp.com/ergo>。

完成电脑的初始设置后，您可能希望安装其他软件程序或硬件设备。为电脑购买新软件或硬件之前，请检查新软件或硬件对操作系统、内存以及其他配置的要求。按照软件制造商的指导来安装新软件。

 **注：** 请仅使用原始授权软件。安装复制的软件属违法行为，还可能导致安装不稳定或电脑感染病毒。

安全解决方案可以阻止偷盗行为、误操作和软件攻击，但无法对其进行预防。


连接到 Internet

连接到 Internet 需要执行的步骤：

1. 按照安装图示连接硬件。
2. 获取 Internet 服务。


向 Internet 服务提供商 (ISP) 注册。如果您已经拥有 ISP 提供的帐户，请忽略此步骤，并按照 ISP 提供的说明进行操作。

3. 使用 ISP 提供的 Internet 连接，打开 Web 浏览器，浏览 Internet。

 **注：** 有关连接到 Internet 的问题，请参见第 14 页的 Internet 访问。

3 设置其他功能

使用 Beats Audio™（仅适用于部分型号）

您的 HP TouchSmart PC 配有音频接口（耳机和音频输出），这些接口针对 Beats Audio™ 耳机和外部音频系统（需单独购买）进行了优化处理。部分型号的 HP TouchSmart PC 还包括四个针对 Beats 优化的内部扬声器，键盘上还有一个 Beats 切换按钮 。

电脑出厂时默认启用了 Beats 功能，您可以随时享受音乐。要禁用 Beats 功能，请按 Beats 切换按钮；随后屏幕上会显示 Beats 已关闭图标。要启用 Beats，可再次按 Beats 切换按钮。如果您的键盘不包含 Beats 切换按钮，按 Fn+B 可启用和禁用 Beats。要查看 Beats 用户界面，在“开始”屏幕中，键入 b，然后选择 **HP Beats Audio**。

您只需将 Beats 音频耳机插入侧面的耳机接口，即可体验清脆的声音效果和清晰的分离度。要使用内部扬声器体验 BEATS 的全部功能，HP 建议在背面板的 Sub 接口连接一个适用的 HP 低音炮。如果您要使用外部音频系统，请将其接入背面板的音频输出接口。

使用 HDMI 显示器

如果您的电脑配备了带有 HDMI（高清多媒体接口）接口的显卡，Hewlett-Packard 建议为显示器使 DVI 或 VGA 接口，并使用 HDMI 连接电视。

如果您使用 HDMI 来连接显示器，可能需要调整某些设置才能听到声音（参见以下步骤）。鉴于此，HP 建议：如果您希望在电脑的初始设置阶段就能听到声音，应将模拟扬声器连接至电脑。

为获得最佳视觉效果，您可能需要调整显示器的分辨率设置（请参见“[第 6 页的调节分辨率](#)”）。

请妥善保存本文档以备将来之用。



注：如果您需要使用“恢复管理器”恢复电脑的操作系统，则必须重复执行这些过程，以激活 HDMI 接口的声音功能并调节其分辨率。



切记：必须先 will 将 HDMI 显示器连接到显卡，才能激活声音并调节分辨率。

激活声音

1. 按键盘上的 Windows 徽标键以查看桌面。
2. 右键单击通知区域（在任务栏的最右边）中的 **音量** 图标（白色扬声器）。
3. 选择 **播放设备**。“声音”窗口即会打开。
4. 在 **播放** 选项卡中找到“默认设备”。其中可能会显示一个带有复选标记的绿色圆圈。

如果“默认设备”是以下设备之一，则表示您的 HDMI 显示器已被激活：

- **NVIDIA 高清晰度音频**（仅适用于部分型号）
- **ATI 高清晰度音频**（仅适用于部分型号）
- **Realtek HDMI 输出**

选择**取消**按钮关闭该窗口，然后根据需要继续执行下一个操作过程，即“调节分辨率”。

如果“默认设备”并非上述设备，请继续执行步骤 5。

5. 如果**播放**选项卡上提供了以下 HDMI 选项之一，请选择该选项：

- **NVIDIA 高清晰度音频**（仅适用于部分型号）
- **ATI 高清晰度音频**（仅适用于部分型号）

如果没有显示上述任一选项，请单击 **Realtek HDMI 输出**。

6. 选择**设为默认值**。
7. 选择**确定**关闭窗口。这样就完成了激活 HDMI 声音功能的步骤。

调节分辨率

要调节分辨率，请按照您所使用的显卡类型的说明进行操作。按键盘上的 Windows 徽标键以查看桌面。在桌面上的空白区域中右键单击，然后：

- 如果显示 **NVIDIA 控制面板**，请按照“NVIDIA 显卡”中的步骤进行操作。
- 如果显示 **Catalyst Control Center**，请按照“ATI 显卡”中的步骤进行操作。
- 如果只显示**屏幕分辨率**，请按照“其他显卡”中的步骤进行操作。

NVIDIA 显卡

1. 在桌面上的空白区域中单击鼠标右键，然后单击 **NVIDIA 控制面板**。“视图选择”窗口即会打开。
 2. 在**显示**选项卡左侧的**选择一项任务**区域中，单击**更改分辨率**。“更改分辨率”窗口即会打开。
 3. 如果您的 HP 电脑连接了 HP 显示器，请确保不勾选**仅显示电视分辨率**复选框。如果您的 HP 电脑连接了非 HP 显示器，请确保勾选**仅显示电视分辨率**复选框。如果需要，请单击复选框以删除或添加复选标记。
 4. 关闭“NVIDIA 控制面板”。这样就完成了为 NVIDIA 显卡调节分辨率的步骤。
-

ATI 显卡

1. 右键单击桌面空白区域，然后单击 **Catalyst™ Control Center**。“Catalyst Control Center”窗口即会打开。
2. 选择该窗口左上角的**图形**，然后选择**桌面与显示**。
3. 在“桌面与显示”窗口中，右键单击该窗口左下角的显示器图标，然后选择**配置**。“DTV (HDMI/TM) 2”窗口即会打开。
4. 如果您的 HP 电脑连接了 HP 显示器，请确保不勾选**仅显示电视分辨率**复选框。如果您的 HP 电脑连接了非 HP 显示器，请确保勾选**仅显示电视分辨率**复选框。如果需要，请单击复选框以删除或添加复选标记。
5. 单击**确定**。这样就完成了为该选项调节分辨率的步骤。

其他显卡

1. 右键单击桌面空白区域，然后单击**屏幕分辨率**。
 2. 从下拉菜单中选择分辨率。
 3. 单击**应用**，然后单击**保留更改**。这样就完成了为该选项调节分辨率的步骤。
-

安装多台显示器

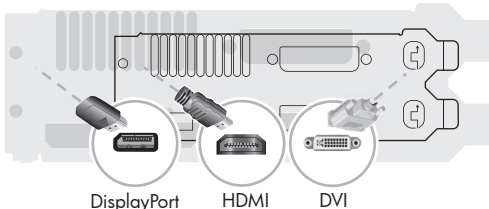
按照以下步骤可连接并设置额外的显示器：

以下说明适用于安装两台标准的显示器：如果您购买了一个带有 ATI™ Eyefinity 软件的双显示器系统，请依照以下说明安装双显示器（或三台显示器），然后依照说明设置 ATI Eyefinity Catalyst™。

1. 确认已严格按照安装图示中的说明设置 PC。断开 PC 或显示器的电源。
2. 将显示器连接到 PC 背面可用的显示器接口。显示器连接类型必须与 PC 的接口一致。



注： 如要安装三台显示器，您需要**单独购买**额外的显示器和电缆。显示器应当有一个 DVI、HDMI 或 VGA 接口。需要为带有 VGA 接口的显示器使用 DVI-to-VGA 适配器。



- 将 DisplayPort 电缆连接到电脑上的 DisplayPort 接口（必需）。
 - 将 DVI 电缆连接到电脑上的 DVI 接口（必需）。
3. 为额外的显示器连接电源。

4. 按下每台显示器的电源按钮，然后按下计算机的电源按钮。每台显示器上的电源指示灯将显示为琥珀色；当 PC 启动后，指示灯将变为蓝色。



注： 在初始设置阶段，仅一台显示器被激活；在设置完成之前，您在其他显示器上可能会看到多种显示状态（如白屏、蓝屏等）。

5. 设置完成后，您将在连接的所有显示器中看到展开的桌面。
6. 要为显示器更改显示模式，请选择**开始**，在“开始”屏幕中，键入 **c**，依次选择**控制面板、外观和个性化、显示**，然后选择您想要更改的选项并根据屏幕上的说明进行操作。。

ATI Eyefinity Catalyst™ 设置

1. 右键单击桌面上的 **Eyefinity Catalyst™** 图标将进入 **ATI Catalyst Control Center™**。
2. 依次选择 **CCC-Advanced、图形、桌面与显示**，然后按照屏幕上的说明设置双显示器或三台显示器系统的布局。

4 维护您的电脑

清洁过程

确保电脑免受灰尘、污垢的侵害并为其散热，可以延长电脑的使用寿命。

- 灰尘、毛发及其他颗粒物会堆积起来阻止正常散热，从而导致过热现象；如果堆积在键盘和鼠标中，则会使这些设备无法顺利工作。
 - 请每月检查一次系统是否有明显的灰尘堆积情况，并每隔三个月清洁一次。
 - 要了解其他清理说明，请访问 welcome.hp.com/country/us/en/wwcontact_us.html。
-

清洁电脑通风口

通风孔可以确保电脑不会过热。使用由电池供电的小型真空吸尘器来清洁这些通风口。（由电池供电的真空吸尘器可以避免电击的风险。）

1. 用真空吸尘器清扫电脑机箱上的通风口。
 2. 消除在电脑接口（例如，以太网接口和 USB 接口）中及周围堆积的尘屑。
-

清洁键盘和鼠标

清洁键盘按键时，请使用由电池供电的真空吸尘器上的低档，以免吸走键帽和弹簧。

1. 键盘按键之间和凹槽附近的空隙。
 2. 用一块洁净的干布和异丙醇或消毒酒精，清洁键盘按键及其边缘堆积的尘垢。
 3. 使用清洁布来擦拭鼠标和鼠标电缆。
-

如果您的鼠标带有滚球，请清洁滚球和内部滚轴：

1. 使鼠标正面朝下，逆时针方向旋转滚球环盖，取下环盖并释放滚球。
 2. 使用肥皂和温水清洗滚球。
 3. 使用蘸有异丙醇或消毒酒精的棉签清洁鼠标内部滚轴。
 4. 待滚球和滚轴完全干燥后，再装回滚球和滚球环盖。
-

5 故障排除

有关外围设备特定问题（如，显示器或打印机的问题）的信息，请参阅产品制造商提供的文档。下列表格提供了您在安装、启动或使用电脑时可能遇到的一些问题以及可能的解决方法。

要了解更多信息或其他故障排除方法，请参见第 1 页的获取信息。

电脑无法启动

症状	可能的解决方法
错误消息：“硬盘错误”。	<p>重新启动电脑。</p> <ol style="list-style-type: none">1. 同时按下键盘上的 [Ctrl]+[Alt]+[Delete] 组合键。2. 选择电源图标，然后选择重新启动。 <i>或者</i>，按住电脑上的电源按钮至少 5 秒钟，直到电脑关闭，然后再按一下电源按钮重新启动电脑。3. 如果 Windows 可以启动，请立即将所有重要数据备份到备用硬盘上。4. 无论能否启动 Windows，都要与技术支持人员联系； 因为可能需要更换硬盘或系统主板。
电脑无法通电开机或启动。	<p>确保电脑连接外部电源的电缆已正确插入。如果电脑与外部电源之间的连接电缆已正确插入到插座中，并且插座能正常使用，电脑背面的绿色电源指示灯应亮起；如果指示灯不亮，请联系技术支持。</p> <hr/> <p>如果屏幕（显示器）无显示，则您可能没有正确连接显示器。将显示器连接到电脑，接通显示器电源并打开显示器。请参见第 11 页的屏幕（显示器）。</p> <hr/> <p>将另一个用电设备连接到该插座，测试该插座是否通电。</p> <hr/>

症状	可能的解决方法
电脑好像被锁定了，没有任何反应。	<p>使用任务管理器关闭所有停止响应的程序，或重新启动电脑：</p> <ol style="list-style-type: none"> 1. 同时按下键盘上的 [Ctrl]+[Alt]+[Delete] 组合键。 2. 选择任务管理器。 3. 选择停止响应的程序，然后单击结束任务。
	<p>如果无法关闭程序，请重新启动电脑：</p> <ol style="list-style-type: none"> 1. 同时按下键盘上的 [Ctrl]+[Alt]+[Delete] 组合键。 2. 选择电源图标，然后选择重新启动。 或者按住电脑上的“电源”按钮至少 5 秒钟直到电脑关闭，然后再按该按钮重新启动电脑。
错误消息：“无效的系统磁盘”、“非系统磁盘”或“磁盘错误”。	当光驱停止读取后，取出光盘并按键盘上的空格键。此时电脑应能够顺利启动。

电源

症状	可能的解决方法
当按下主机上的“电源”按钮时，电脑无法关闭。	按住电源按钮直到电脑关闭。检查电源设置。
电脑自动关闭。	<ul style="list-style-type: none"> • 电脑所处的环境温度过高。冷却电脑。 • 确保电脑通风孔未被堵塞，并且内部风扇运转正常 — 请参见第 9 页的清洁过程。（您的电脑可能没有内部风扇。）

屏幕（显示器）

症状	可能的解决方法
屏幕无显示，显示器电源指示灯不亮。	<p>重新将电源线一头插入显示器背面，另一头插入电源插座。</p> <p>按下显示器上的电源按钮。</p>

症状	可能的解决方法
屏幕无显示。	<p>按键盘上的空格键或移动鼠标使屏幕重新显示出画面。</p> <p>按键盘上的 Sleep（睡眠）按钮（仅适用于部分型号）或 Esc 键，退出睡眠模式。</p> <p>按电源按钮启动电脑。</p> <p>检查显示器视频接头是否有弯曲的针脚：</p> <ul style="list-style-type: none"> • 如果有弯曲的针脚，请更换显示器连接电缆。 • 如果无针脚弯曲，请将显示器连接电缆重新连接到电脑。 <p>如果您使用多显示器配置，请参阅 第 7 页的安装多台显示器。</p>

键盘和鼠标（通用）

症状	可能的解决方法
电脑无法识别键盘命令和输入。	用鼠标关闭电脑，拔出键盘电缆，再重新连接到电脑背面，然后重新启动电脑。
鼠标（带有电缆）无法使用或未被系统检测到。	<p>先拔下连接至电脑的鼠标线，然后再重新连接鼠标。</p> <p>如果仍未检测到鼠标，请关闭电脑，拔出鼠标电缆再重新连接，然后重新启动电脑。</p>
用数字键盘上的箭头键无法移动光标。	按键盘上的 [Num Lock] 键关闭 Num Lock 指示灯，便可以使用数字键盘上的箭头键。
移动鼠标时光标无响应。	<p>使用键盘保存在所有打开程序中所做的更改，然后重新启动电脑：</p> <ol style="list-style-type: none"> 1. 同时按下键盘上的 [Alt]+[Tab] 组合键，导航至某个打开的程序。 2. 同时按下 [Ctrl]+[S] 组合键，保存您在选定程序中所做的更改（对于大多数（并非全部）程序来说，[Ctrl]+[S] 组合键是执行“保存”操作的键盘快捷方式）。 3. 重复步骤 1 和步骤 2，保存所有打开的程序中所做的更改。 4. 在保存所有打开的程序的更改后，按电源按钮启动电脑。 5. 电脑完全关闭后，将鼠标插头拔出并重新连接到电脑背面，然后重新启动电脑。

键盘和鼠标（无线）

症状	可能的解决方法
无线键盘或鼠标无法使用或未被系统检测到。	<ul style="list-style-type: none">• 确保您在接收器的有效接收范围内使用无线键盘或无线鼠标，有效接收范围如下：常规使用的范围是大约 3 米之内，初始设置或重新同步的范围是 30 厘米之内。• 确保鼠标未处于挂起模式，如果 20 分钟内没有使用鼠标，鼠标就会进入挂起模式。单击鼠标左键重新激活鼠标。• 更换键盘和鼠标中的电池。• 按照以下步骤将键盘和鼠标与接收器重新同步。

下图显示的接收器、无线键盘和无线鼠标仅仅是示例；您的型号可能与之不同。**重要提示：**在这些步骤中，请将无线键盘和无线鼠标放置在与接收器相同的水平面上，在距离接收器 30 厘米的范围内且远离其他设备的干扰。

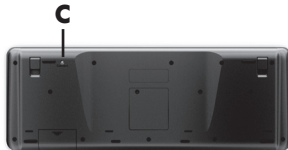
1. 先从电脑 USB 接口拔出接收器，然后再重新连接到该接口。您的电脑型号可能提供了专用的接收器接口。如果您可以选择，请使用位于电脑正面的 USB 接口。



2. 检查鼠标是否已启动 (A)，按住鼠标底面的 **Connect** (连接) 按钮 (B) 5 到 10 秒钟，直到接收器上的 LED 指示灯亮起或停止闪烁。如果持续时间超过 60 秒钟，接收器连接会话将超时。要确认当前已建立连接，且接收器未超时，请移动鼠标来检查它在屏幕上是否响应。



3. 建立鼠标连接后，继续按照下面的步骤对键盘重复该操作过程。
4. 按住键盘底面的 **Connect** (连接) 按钮 (C) 5 到 10 秒钟，直到接收器上的 LED 指示灯亮起或停止闪烁。



扬声器和声音

症状	可能的解决方法
不出声音。	<ol style="list-style-type: none">1. 在“开始”屏幕中，键入 <code>c</code>，然后依次选择控制面板、系统和安全。2. 在操作中心下，选择常见计算机问题疑难解答，然后选择音频播放疑难解答。 <p>如果您使用显卡的高清多媒体接口 (High Definition Multimedia Interface, HDMI) (仅适用于部分型号) 将显示器连接到电脑，且希望在电脑初始设置阶段听到声音，则还应将模拟扬声器连接至电脑的“音频线路输出”接口。要连接模拟扬声器，请参阅安装示意图。</p> <p>如果您使用的是内置显示器扬声器，请使用显示器前面板上的“音量”按钮来调节音量。使用前面板上的按钮进入屏幕显示 (OSD)，确保已启用音频，且音量适度。</p> <p>确保您已经连接了接通电源（有源）的扬声器，并且扬声器已打开。</p> <p>关闭电脑，然后拔掉扬声器电缆，再重新连接扬声器。确保将扬声器连接至音频接口，而不是“线路输入”或耳机接口。</p> <p>要退出睡眠模式，请按睡眠按钮（仅适用于部分型号）或 [Esc] 键。</p> <p>如果电脑（或扬声器系统）上连接了耳机，请将其拔下。</p>
音量太低或不合适。	<p>确保您已将扬声器连接到电脑背面的“音频输出”接口（浅绿色）。（其他音频接口用于连接多声道扬声器。）分离式无源扬声器，即没有独立电源（例如电池或电源线）的扬声器，无法提供令人满意的音效。请用有源扬声器代替无源扬声器。</p>

Internet 访问

症状	可能的解决方法
Internet 程序无法自动启动。	<p>登录到您的 ISP，然后启动所需的程序。</p>

症状	可能的解决方法
无法连接到 Internet。	<ol style="list-style-type: none"> 1. 在“开始”屏幕中，键入 c，然后选择控制面板。 2. 在网络和 Internet 下，选择连接到 Internet。
	<p>检查 Internet 连接类型所使用的电缆是否正确。您的电脑可能配有拨号调制解调器和以太网适配器（亦称为网络接口卡或 NIC）。调制解调器使用标准的电话线连接局域网 (LAN)，而网络适配器使用网络电缆连接局域网。请不要将电话线连接到网络适配器，也不要将网络电缆插入电话线；执行这些操作可能会损坏网络适配器。</p>
	<p>运行无线设置向导：</p> <ol style="list-style-type: none"> 1. 在“开始”屏幕中，键入 c，然后依次选择控制面板、网络和 Internet、网络和共享中心。 2. 在网络和共享中心窗口中，选择设置新的连接或网络打开向导，然后按照屏幕上的说明进行操作。
	<p>如果您的系统具有外部天线，请尝试将天线移动到一个更好的位置。如果是内置天线，请尝试移动电脑。</p>
	<p>稍后请尝试再次连接，或者联系您的 Internet 服务提供商 (ISP) 以寻求帮助。</p>

软件故障排除

要修复软件问题，请尝试以下方法：	<ul style="list-style-type: none"> • 将电脑完全关闭，稍后再重新启动。这是最简单（有时也是最好）的方法。 • 更新驱动程序（请参见下面的“更新设备驱动程序”）。 • 使用 Microsoft “系统还原”软件程序和硬件驱动程序重新安装过程（请参见本表下面的“Microsoft 系统还原”）。— 将电脑还原到其在安装该软件之前所处的配置状态。 • 重新安装软件程序或硬件驱动程序（请参见本表下面的“重新安装软件程序和硬件驱动程序”）。— 将软件（如果本产品附带该软件）或硬件驱动程序还原为出厂默认设置。 • 系统恢复（请参见您电脑中的《故障排除和维护指南》。在“开始”屏幕上选择 HP Support Assistant 应用程序，然后依次选择 我的电脑、用户指南）。— 删除硬盘上的内容并将硬盘重新格式化，然后重新安装操作系统、程序和驱动程序。这会删除您创建的所有数据文件。
------------------	---

更新设备驱动程序 通过执行以下步骤更新驱动程序，或者返回到先前某个版本的驱动程序（如果新驱动程序无法解决您的问题）：

1. 在“开始”屏幕中，键入 **c**，然后选择**控制面板**。
2. 选择**系统和安全**，然后在“系统”区域中，选择**设备管理器**。
3. 选择箭头展开您希望更新或回滚的设备类型。（例如 DVD/CD-ROM 光驱）。
4. 双击特定项目（例如 HP DVD Writer 640b）。
5. 选择**驱动程序**选项卡。
6. 要更新某个驱动程序，请选择**更新驱动程序**，然后按屏幕上的说明进行操作。
或者，要恢复到旧版本的驱动程序，请选择**回滚驱动程序**，然后按照屏幕上的说明进行操作。

Microsoft 系统 如果您遇到的问题可能由电脑上安装的软件引起，请使用“系统还原”将电脑还原到上一个还原点。也可以手动设置还原点。

注： 在使用“系统恢复”程序之前，请首先使用“系统还原”功能。

要启动系统还原或手动添加还原点：

1. 关闭所有打开的程序。
 2. 在“开始”屏幕中，键入 **c**，然后选择**控制面板**。
 3. 依次选择**系统和安全**、**系统**、**系统保护**。
 4. 选择“系统属性”屏幕上的**系统保护**选项卡。
 5. 遵照屏幕上的指示操作。
-

重新安装软件程序和硬件驱动程序

如果某个出厂时预装的软件程序或硬件驱动程序损坏，您可以使用 HP Recovery Manager 程序重新安装损坏的程序（仅适用于部分型号）。

注： 请勿使用“恢复管理器”程序重新安装电脑包装箱中随附 CD 或 DVD 上的软件程序。请直接使用 CD 或 DVD 重新安装这些程序。

卸载程序之前，请确保您有办法重新安装该程序。检查以确保您最初安装该程序的来源（例如，光盘或 Internet）仍然可用。或者检查以确保该程序在可从“恢复管理器”重新安装的程序列表之内。

要查看“恢复管理器”中可安装的程序列表，请执行以下操作：

1. 在“开始”屏幕中，键入 **r**，然后选择 **HP Recovery Manager**。如果弹出提示，请单击**是**允许程序继续运行。
2. 在**即刻需要帮助**下，选择**软件程序重新安装**。
3. 在“欢迎”屏幕上选择**下一步**。程序列表会打开。查看您的程序是否在此列表之中。

要使用**恢复管理器**重新安装程序，请执行以下操作：

1. 在“开始”屏幕中，键入 **r**，然后选择 **HP Recovery Manager**。
2. 单击**软件程序重新安装**，然后在**欢迎**屏幕上选择**下一步**。
3. 选择您希望安装的程序，单击**下一步**，然后按屏幕说明进行操作。
4. 重新安装完成之后，重新启动电脑。**不要跳过最后一步**。恢复软件程序或硬件驱动程序之后，必须重新启动电脑。

要卸载程序，请执行以下操作：

1. 关闭所有软件程序和文件夹。
 2. 在“开始”屏幕中，键入 **c**，然后选择**控制面板**。
 3. 在**程序**下，选择**卸载程序**。
 4. 选择希望删除的程序，然后单击**卸载**。
-

6 支持信息

如何获得帮助

随时随地，即需即得。帮助您使您的电脑发挥出最大效用，是倍受嘉奖的 HP 客户支持中心对您的郑重承诺。无论运用电脑中的各种工具，借助 Web 上的信息，通过电话还是当地零售商，您都会找到您所需要的信息。

在联系 HP 客户服务中心之前，请务必准备好以下信息。

- 型号
- 产品编号
- 序列号
- 软件版本号
- 操作系统
- 购买日期

您不妨花几分钟时间记下您的产品信息，以备将来参考之用。

通过使用 HP Support Information，可查看列表中的前四项（型号、产品编号、序列号和软件版本编号）。在“开始”屏幕中，键入 **s**，然后选择 **HP Support Information**。

及时进行注册！

请转到：<http://www.hp.com/apac/register>。

帮助信息的位置

1. 借助 Windows 帮助和支持，获得有关软件和硬件问题的帮助。在“开始”屏幕中，键入 **h**，然后选择**帮助和支持**。
2. 使用 HP Support Assistant。在“开始”屏幕中，键入 **h**，然后选择 **HP Support Assistant**。HP Support Assistant 提供有关疑难解答和诊断方面的有用信息，其中包括以下方面：
 - 电子邮件支持
 - HP Real Time Chat（实时聊天），与具有资质的支持专家交流
 - 支持电话号码
3. 要获得联机帮助，请访问以下 HP 客户服务中心网站：http://welcome.hp.com/country/us/en/wwcontact_us.html。

电话支持限于自您购买电脑之日起的三十 (30) 天内。三十 (30) 天之后会收取一定的费用，不过仍会解答您遇到的基本问题。

客户维修支持

如果您的电脑需要维修或更换部件，您有两种选择：

- 您可以简便地更换电脑的许多客户可更换零件。这是最快的维修方法，通常我们在几天之内即可将零件直接送达您的家里或公司。（并非所有国家/地区都提供此选项。）
- 如果确实需要维修，HP 客户服务中心将安排专人负责修理您的电脑。

这些服务限于保修期内。

在《*HP 全球有限保修和技术支持*》指南中，还描述了本保修的一些限制和除外条款（以及一些重要细节）。

升级您的硬件之前

您想要进行的任何硬件升级，都必须在您完全设置好您的新电脑之后进行。请参阅本指南开头部分的设置说明以获得有关设置的帮助。如果您在系统安装和开机过程中遇到困难，可立即与本指南前文所述的 HP 客户服务中心联系，HP 客户代表会设法帮助您解决问题。这是升级系统之前您必须执行的事项。

撕开电脑背面的安全封条，即意味着您确认在试图升级系统之前电脑工作正常。在当地法律允许的范围内，一旦安全封条破损，您的电脑将按照《*HP 全球有限保修和技术支持*》中所列的条款和条件享受服务。

推动改变的力量

感谢您购买这款 HP 产品。HP 致力于生产世界上最优质、最高效、最易用的电脑。HP 在设计这款产品时，致力于体现环保理念。不过，要进一步降低其对环境的影响，我们还需要您的帮助。

让我们共同努力吧！一切都将不同。

您可以帮助做到的事情

回收旧电脑。

20 多年来，认真负责地处理电子废物一直是 HP 的首要事务。如果此电脑用于替代您不再使用的旧电脑，请访问 www.hp.com/go/recycle，了解 HP 能否帮助您以最环保的方式处理您的旧电脑。

不使用屏幕保护程序。

屏幕保护程序会阻止 HP 电脑进入睡眠状态，从而导致能源浪费。此外，屏幕保护程序还会增加 LCD 背景灯亮起的时间，缩短显示器的使用寿命。

不禁用电源设置。

该电脑上的电源管理工具已经过适当设置，可以在不影响性能的前提下将能耗降至最低。因此请不要禁用这些工具。

我们需要做到的事情

我们采用环保设计。

虽然我们希望您长期享受这款电脑带来的便利，但我们知道，您总有一天要设法将它处理掉。因此，我们在设计电脑时努力使其易于拆卸并充分回收。同时，电脑的包装设计也最大限度地实现了可回收性。

我们采用更加节能的设计。

这款电脑采用了 HP 电源管理技术，与未采用该技术的电脑相比，最多可节省 45% 的能耗。HP 电脑将能源需求降至最低，这样既可节省开支，又能降低碳排放量。

我们所设计的产品采用更优质、更少量的材料。

保护您与家人的健康，保护我们共有的环境，始终是 HP 的关注重点。我们在生产本产品及所有其他产品时，都致力于选用最安全的材料。

Printed in



700601-AA 1