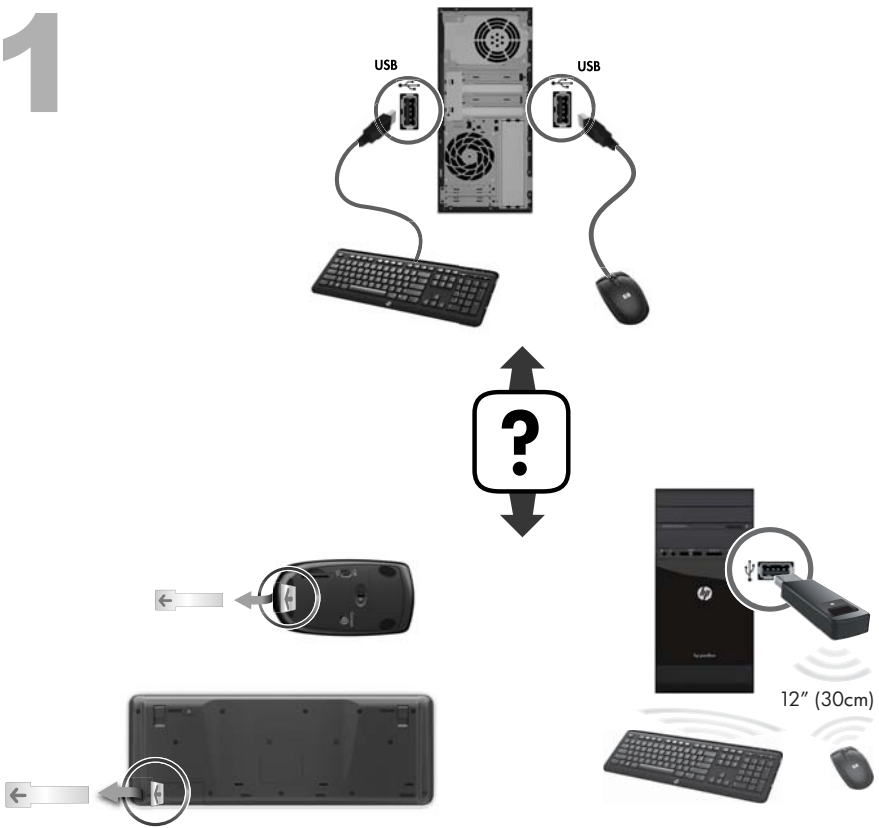
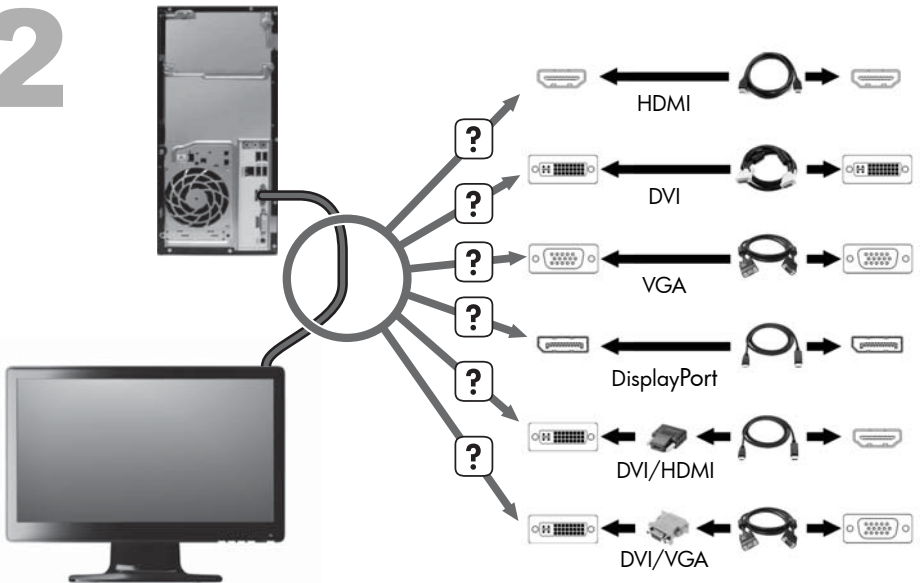


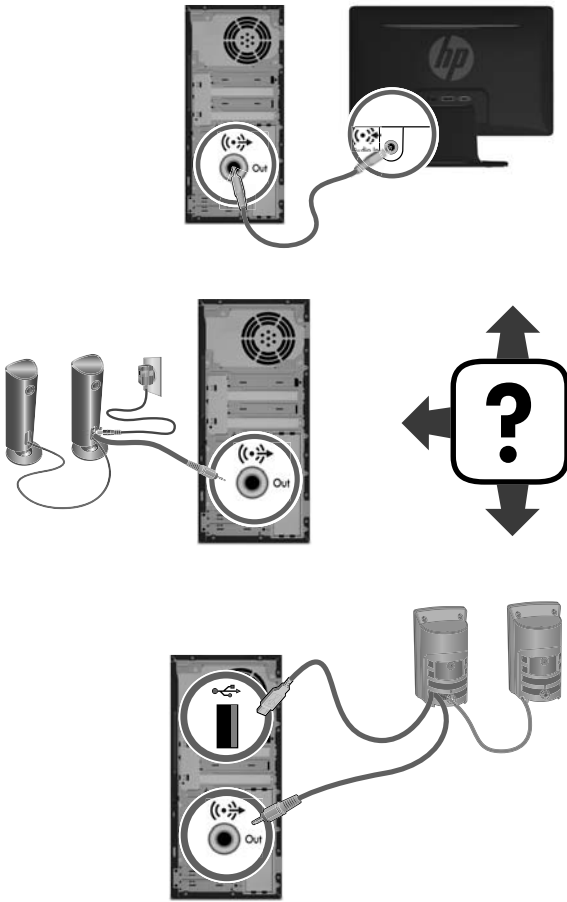
1



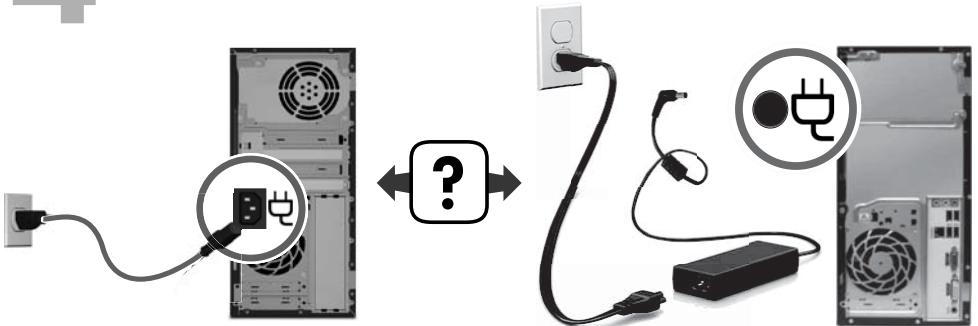
2



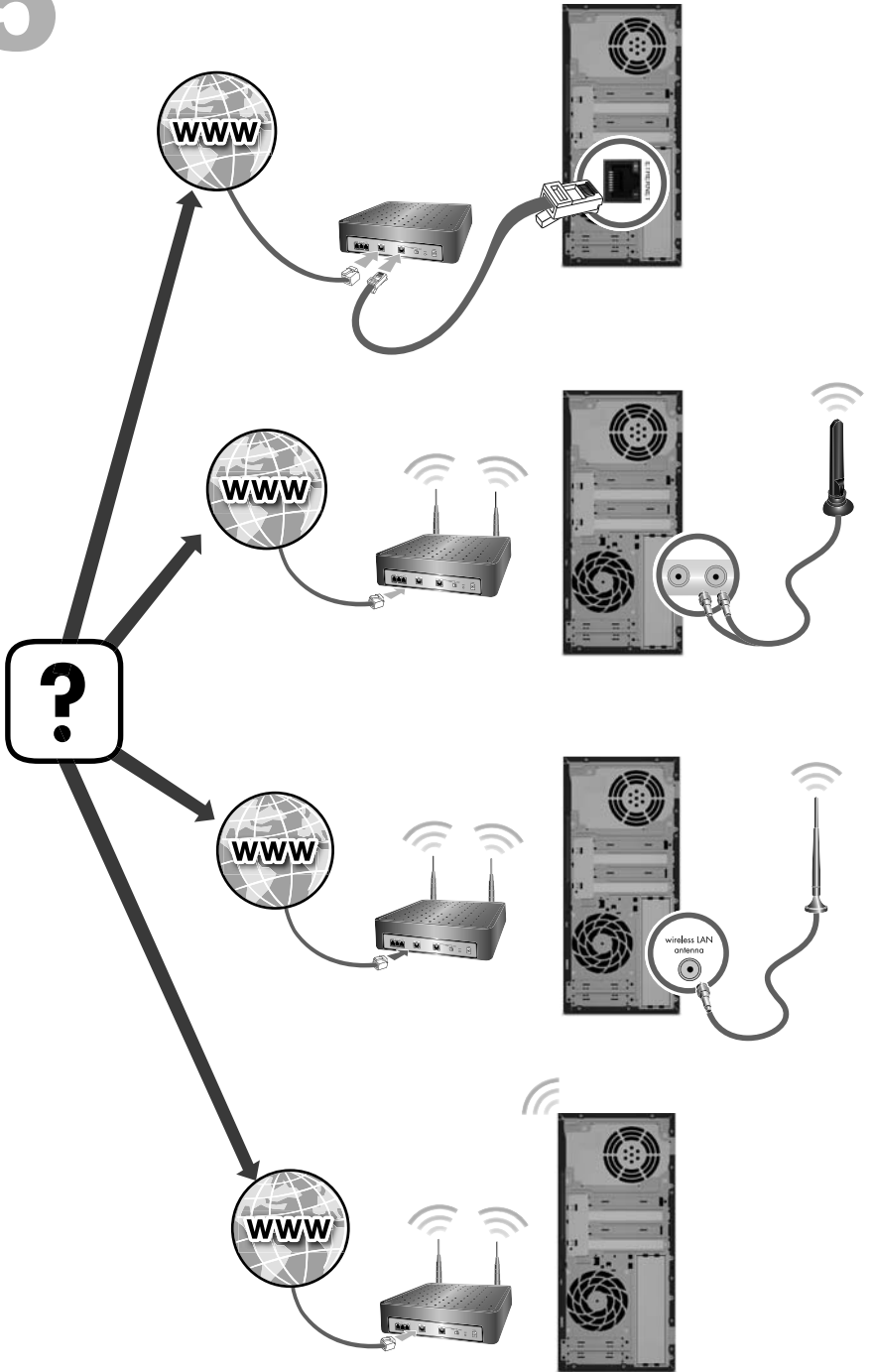
3



4



5



6



<http://www.hp.com/go/contactHP>



http://welcome.hp.com/country/us/en/wwcontact_us.html

저작권 및 라이선스

© Copyright 2012 Hewlett-Packard Development Company, L.P.

본 설명서의 내용은 사전 통지 없이 변경될 수 있습니다. HP 제품 및 서비스에 대한 유일한 보증은 제품 및 서비스와 함께 동봉된 보증서에 명시되어 있습니다. 본 설명서에는 어떠한 추가 보증 내용도 들어 있지 않습니다. HP는 본 설명서의 기술상 또는 편집상 오류나 누락에 대해 책임지지 않습니다.

이 제품에는 미국 특허권 및 기타 지적 재산권에 의해 보호되는 저작권 보호 기술이 적용되어 있습니다. 이 저작권 보호 기술의 사용은 Macrovision의 승인을 받아야 하며, Macrovision이 승인하지 않는 한, 가정용 및 기타 제한된 보기 전용으로 사용됩니다. 리버스 엔지니어링 및 디스어셈블리는 금지되어 있습니다.

Microsoft와 Windows는 미국 및 기타 국가에서 Microsoft Corporation의 상표입니다.

HP는 합법적인 기술 사용을 지원하며 저작권법의 허용 범위를 벗어난 목적으로 제품을 사용하도록 보증하거나 장려하지 않습니다.

제품 관련 고지 사항

이 설명서에서는 대부분의 모델에 공통되는 기능을 설명합니다. 컴퓨터 모델에 따라 일부 기능이 지원되지 않을 수 있습니다.

본 문서의 정보는 통지 없이 변경될 수 있습니다.

보증서 인쇄본 요청

제품에 적용되는 명시된 HP 제한 보증서는 컴퓨터의 사용 설명서를 이용하거나 제품과 함께 동봉된 CD/DVD를 통해 확인할 수 있습니다. 일부 국가/지역에서는 HP 제한 보증서가 인쇄물 형태로 제품과 함께 동봉되어 제공됩니다. 보증서가 인쇄물 형태로 제공되지 않는 국가/지역의 경우에는 hp.com/go/orderdocuments를 방문하거나 다음 주소로 서신을 보내 인쇄본을 요청할 수 있습니다.

북아메리카: Hewlett-Packard, MS POD, 11311 Chinden Blvd., Boise, ID 83714, USA

유럽, 중동, 아프리카: Hewlett-Packard, POD, Via G. Di Vittorio, 9, 20063 Cernusco s/Naviglio (MI), Italy

아시아 태평양: Hewlett-Packard, POD, P.O. Box 200, Alexandra Post Office, Singapore 911507

인쇄물 형태의 보증서를 요청할 때 제품 번호, 보증 기간(서비스 레이블에 표기), 이름 및 주소를 포함하여 주십시오.

중요! HP 제품을 상기 주소로 반환하지 마십시오. 미국 제품에 대해서는 <http://www.hp.com/go/contactHP>를 방문하십시오. 전세계 지원에 대해서는 http://welcome.hp.com/country/us/en/wwcontact_us.html을 방문하십시오.

1 정보 얻기

정보 유형	찾을 위치
<ul style="list-style-type: none">컴퓨터 켜기.	<i>빠른 설치</i> (본 설명서)
<ul style="list-style-type: none">컴퓨터 사용.인터넷에 연결.	<i>빠른 설치</i> (본 설명서)
<ul style="list-style-type: none">출고 시 설정으로 복원.	컴퓨터의 <i>문제해결 및 유지 관리 안내서</i> . 시작 화면에서 HP Support Assistant 응용 프로그램을 선택하고 내 컴퓨터, 사용 설명서 를 차례로 선택합니다.
<ul style="list-style-type: none">컴퓨터의 기능 사용에 대한 내용은 사용 방법 동영상을 참조하십시오.	http://www.hp.com/supportvideos 방문(영문으로만 제공)
<ul style="list-style-type: none">Microsoft Windows 운영 체제 사용 방법.Windows 암호 정보 찾기.드라이버 업데이트의 링크 찾기.자주 묻는 질문 읽기.	도움말 및 지원 시작 화면에서 h를 입력한 다음 도움말 및 지원 을 선택합니다. 미국 지원에 대해서는 http://www.hp.com/go/contactHP 를 방문하십시오. 전세계 지원에 대해서는 http://welcome.hp.com/country/us/en/wwcontact_us.html 을 방문하십시오. Windows 문제 해결 도구 1. 시작 화면에서 c를 입력한 다음 제어판 을 선택합니다. 2. 시스템 및 보안 을 선택한 다음 관리 센터 에서 일반적인 컴퓨터 문제 해결 을 선택합니다.
<ul style="list-style-type: none">가장 일반적인 컴퓨터 하드웨어 및 소프트웨어 문제 해결.	컴퓨터의 <i>문제해결 및 유지 관리 안내서</i> . 시작 화면에서 HP Support Assistant 응용 프로그램을 선택하고 내 컴퓨터, 사용 설명서 를 차례로 선택합니다.
<ul style="list-style-type: none">해당 컴퓨터 모델에 대한 전자 사용 안내서 및 사양 정보 찾기.부품 주문 및 추가 문제 해결 도움말 찾기.	HP 지원 웹 사이트: http://welcome.hp.com/country/us/en/wwcontact_us.html
<ul style="list-style-type: none">컴퓨터 구성품 업그레이드 또는 교체.	<i>업그레이드 및 서비스 안내서</i> HP 지원 웹 사이트: http://welcome.hp.com/country/us/en/wwcontact_us.html

정보 유형	찾을 위치
<ul style="list-style-type: none"> 컴퓨터 보증 정보 찾기. 	<p><i>HP 국제 제한 보증 및 기술 지원</i>이 컴퓨터에 들어 있습니다.</p> <p>시작 화면에서 HP Support Assistant 응용 프로그램을 선택하고 내 컴퓨터, 사용 설명서를 차례로 선택합니다.</p>
<ul style="list-style-type: none"> 최신 정보 및 Windows 커뮤니티에서 도움 얻기. 	<p>http://www.hp.com/support/consumer-forum</p>
<ul style="list-style-type: none"> TV에 연결. 	<p><i>TV 시청 및 녹화</i></p> <p>시작 화면에서 HP Support Assistant 응용 프로그램을 선택하고 내 컴퓨터, 사용 설명서를 차례로 선택합니다.</p> <p>설명서를 사용할 수 없으면 http://www.hp.com/go/contactHP를 방문합니다.</p>
<ul style="list-style-type: none"> 컴퓨터의 유지 관리. 	<p>HP Support Assistant는 PC 성능을 유지 관리하고 자동화된 업데이트, 온도 진단 및 안내 지원을 통해 문제를 빠르게 해결하는 데 도움을 줍니다.</p> <p>시작 화면에서 HP Support Assistant 응용 프로그램을 선택합니다.</p> <p><i>문제 해결 및 유지 관리 안내서</i></p> <p>시작 화면에서 HP Support Assistant 응용 프로그램을 선택하고 내 컴퓨터, 사용 설명서를 차례로 선택합니다.</p> <p><i>컴퓨터 유지 관리(본 설명서)</i></p>
<ul style="list-style-type: none"> 안전 및 규정 통지 찾기. 	<p><i>규정, 안전 및 환경 고지사항</i></p> <p>시작 화면에서 HP Support Assistant 응용 프로그램을 선택하고 내 컴퓨터, 사용 설명서를 차례로 선택하거나 http://www.hp.com/go/contactHP를 방문합니다.</p>
<ul style="list-style-type: none"> 인체 공학 정보 찾기. 	<p><i>안전 사용 설명서</i></p> <p>시작 화면에서 HP Support Assistant 응용 프로그램을 선택하고 내 컴퓨터, 사용 설명서를 차례로 선택하거나 http://www.hp.com/ergo를 방문합니다.</p>

2 컴퓨터 설치

경고! 감전 또는 사용 중인 장비 손상을 방지하려면 다음 사항을 준수하십시오.

- 컴퓨터를 물, 먼지, 습기 및 그늘음으로부터 멀리 하십시오. 내부 온도가 상승되거나 화재 또는 감전사의 원인이 될 수 있습니다.
- 반드시 전원 코드 접지 플러그를 사용합니다. 접지 플러그는 중요한 안전 장치입니다.
- 전원 코드는 언제든지 쉽게 접근할 수 있는 접지된 전기 콘센트에 꽂으십시오.
- 장치의 전원을 차단할 때는 전기 콘센트에서 전원 코드를 뽑으십시오. 레이저 광선에 대한 직접적인 노출을 피하려면 **CD** 또는 **DVD** 드라이브 케이스를 열지 마십시오.
- 전원 공급 장치는 컴퓨터를 구입한 국가/지역에 맞게 사전 설정되어 있습니다. 변경하고자 할 경우, **AC** 전원 콘센트에 컴퓨터를 연결하기 전에 해당 지역의 전압 요구사항을 확인하십시오.

컴퓨터가 무거울 수 있습니다. 컴퓨터를 옮길 때는 신체에 무리가 가지 않도록 바르게 들어서 옮겨야 합니다.

심각한 부상의 위험을 줄이려면 *안전 사용 설명서*를 읽으십시오. 이 설명서는 <http://www.hp.com/ergo> 웹 사이트에서 찾을 수 있습니다.

1. 컴퓨터의 모든 통풍구가 막히지 않고 케이블은 통로나 뺄 수 있는 장소 또는 가구에 눌러 손상될 수 있는 곳을 피해서 컴퓨터를 설치하십시오.
2. 모니터, 컴퓨터 및 주변 장치의 모든 전원 코드를 급전압 보호라고 별도로 표시된 급전압 보호 장치나 **UPS** 또는 유사한 장치에 연결합니다. 컴퓨터가 **TV** 튜너나 모뎀 또는 전화와 연결되어 있는 경우에는 이러한 신호 입력을 사용하여 급전압으로부터 컴퓨터를 보호할 수도 있습니다. **TV** 케이블 또는 전화 선 코드를 급전압 보호 장치에 연결한 다음 장치를 컴퓨터에 연결하십시오.
3. 운영 체제 업데이트를 다운로드하고 설치합니다.
 - a. 현재 사용하고 있는 컴퓨터의 운영 체제 및 버전을 확인하십시오.
(시작 화면에서 **c** 를 입력하고 **제어판, 시스템 및 보안, 시스템**을 차례로 선택합니다. 사양 아래에 운영 체제 및 버전이 표시됩니다.)
 - b. 웹 브라우저를 열고 http://welcome.hp.com/country/us/en/wwcontact_us.html 를 방문하십시오.
 - c. 필요할 경우 국가 및 언어를 선택하고 **지원 및 드라이버**를 클릭합니다.
 - d. **드라이버 및 소프트웨어(펌웨어 포함) 다운로드**를 선택하고 제품 필드에 컴퓨터 모델명과 번호를 입력하고 **Enter** 를 누릅니다.
 - e. 필요할 경우 **제품 검색 결과**에서 컴퓨터 모델을 선택합니다.
 - f. 컴퓨터 운영 체제를 선택합니다.
 - g. 다운로드할 각각의 업데이트 옆에 있는 **다운로드**를 클릭합니다.
 - h. 화면의 지침에 따라 다운로드한 각 업데이트를 설치합니다.

4. 컴퓨터 상자에서 세부사항 및 업데이트 사항이 설명된 추가 인쇄물을 찾습니다.
5. 컴퓨터와 함께 제공되는 *규정, 안전 및 환경 고지사항*을 읽으십시오. 시작 화면에서 **HP Support Assistant** 응용 프로그램을 선택하고 **내 컴퓨터, 사용 설명서**를 차례로 선택합니다.
6. 올바른 워크스테이션 설정, 자세, 건강과 업무 습관 및 전기와 기계 안전 정보를 보려면 *안전 및 편의 설명서*를 읽으십시오. 시작 화면에서 **HP Support Assistant** 응용 프로그램을 선택하고 **내 컴퓨터, 사용 설명서**를 차례로 선택하거나 <http://www.hp.com/ergo>를 방문합니다.

초기 컴퓨터 설정을 완료한 후에도 추가 소프트웨어 프로그램 또는 하드웨어 장치를 설치해야 할 수 있습니다. 컴퓨터에 대한 새 소프트웨어 또는 하드웨어를 구입하기 전에 나열된 운영 체제, 메모리 및 기타 요구 사항을 확인하십시오. 그런 다음, 소프트웨어 제조업체의 지시 사항에 따라 새 소프트웨어를 설치하십시오.



참고: 라이선스가 있는 정품 소프트웨어만 사용하십시오. 복사본 소프트웨어를 설치하는 것은 불안정한 설치의 원인이 될 수 있거나 컴퓨터를 바이러스로 감염시킬 수도 있으며 불법입니다.

보안 솔루션은 정보 유출, 잘못된 처리 및 소프트웨어 공격을 막을 수는 있지만 예방할 수는 없습니다.

인터넷 연결

인터넷에 연결하는 단계:


1. 설치 보기에 나온 대로 하드웨어를 연결합니다.
2. 인터넷 서비스를 신청합니다.
ISP(인터넷 서비스 공급자)에 등록합니다. ISP(인터넷 서비스 공급자) 계정이 있을 경우 이 단계를 건너뛰고 ISP에서 제공하는 지침을 따르십시오.
3. ISP를 통한 인터넷 연결을 사용하여 웹 브라우저를 열고 인터넷을 검색합니다.



참고: 인터넷 연결에 문제가 있는 경우, [15페이지의 인터넷 액세스](#)를 참조하십시오.

3 추가 기능 설정

Beats Audio™ 사용(일부 모델에만 해당)

HP TouchSmart PC 는 Beats Audio™ 헤드폰 및 외부 오디오 시스템(별도 구매)에 대해 최적화된 오디오 커넥터(헤드폰 및 오디오 출력)를 갖추고 있습니다. 또한 HP TouchSmart PC 모델에는 Beats 에 대해 최적화된 4 개의 내부 스피커가 있으며 키보드에 Beats 토글 단추 가 있습니다.

컴퓨터는 Beats 가 활성화되어 음악을 즐길 수 있도록 준비가 되어 있습니다.

Beats 를 비활성화하려면 Beats 토글 단추를 누릅니다. 그러면 화면에 Beats 꺼짐 아이콘이 표시됩니다. Beats 를 켜려면 Beats 토글 단추를 다시 누릅니다. 키보드에 Beats 토글 단추가 없으면 Fn+B 를 눌러서 Beats 를 활성화 및 비활성화합니다. Beats 사용자 인터페이스를 보려면 시작 화면에서 b 를 입력한 다음 **HP Beats Audio** 를 선택합니다.

Beats Audio 헤드폰을 측면 헤드폰 커넥터에 꽂기만 하면 또렷한 소리와 깨끗한 소리 분리도를 경험할 수 있습니다. 내부 스피커를 사용하여 BEATS 오디오의 전체 기능을 경험하려면, 일치하는 HP 서브 우퍼를 후면 패널에 있는 Sub 커넥터에 연결하는 것이 좋습니다. 외부 오디오 시스템을 사용하려는 경우, 후면 패널에 있는 오디오 출력 커넥터에 연결합니다.

HDMI 모니터 사용

컴퓨터에 장착된 그래픽 카드에 HDMI(고해상도 멀티미디어 인터페이스) 커넥터가 있다면 모니터에는 DVI 또는 VGA 커넥터를, TV 에 연결할 때는 HDMI 를 사용할 것을 권장합니다.

HDMI 를 사용하여 모니터와 연결하는 경우, 설정을 약간 조정해야 소리를 들을 수 있습니다(다음 단계 참조). 이러한 이유로 HP 는 컴퓨터 초기 설치 동안 소리를 듣기 원하는 사용자에게 아날로그 스피커를 컴퓨터에 연결할 것을 권장합니다.

최적의 보기 환경을 위해서는 모니터의 해상도 설정을 조정할 필요가 있습니다 ([6페이지의해상도 조정 참조](#)).

나중에 사용하기 위해 이 문서를 보관하십시오.



참고: 복구 관리자를 사용하여 컴퓨터 운영 체제를 복구해야 할 경우, 이 절차를 다시 수행하여 소리를 활성화하고 HDMI 커넥터의 해상도를 조정합니다.



중요: HDMI 모니터는 소리를 활성화하고 해상도를 조정하기 전에 반드시 그래픽 카드에 연결되어 있어야 합니다.

소리 활성화하기

1. 키보드의 Windows 로고 키를 눌러 바탕 화면을 봅니다.
2. 작업 표시줄의 오른쪽에 있는 알림 영역의 **볼륨** 아이콘(흰색 스피커)을 마우스 오른쪽 단추로 클릭합니다.
3. **재생 장치**를 선택합니다. 소리 창이 열립니다.

4. **재생** 탭에서 기본 장치를 찾습니다. 확인 표시와 함께 녹색 원이 표시되어 있을 수 있습니다.
기본 장치가 다음 중 하나라면 HDMI 모니터는 이미 활성화된 상태입니다.
 - **NVIDIA High Definition Audio**(NVIDIA HD 오디오, 일부 모델에만 해당)
 - **ATI High Definition Audio**(ATI HD 오디오, 일부 모델에만 해당)
 - **Realtek HDMI Output**(Realtek HDMI 출력)
 창을 닫으려면 **취소** 단추를 선택합니다. 그런 다음 필요할 경우 다음 절차인 "해상도 조정"을 계속해서 진행합니다.
기본 장치가 다음 장치 중 하나가 아니라면 계속해서 5 단계를 진행합니다.
5. **재생** 탭에서 다음 HDMI 옵션 중 사용 가능한 하나를 선택합니다.
 - **NVIDIA High Definition Audio**(NVIDIA HD 오디오, 일부 모델에만 해당)
 - **ATI High Definition Audio**(ATI HD 오디오, 일부 모델에만 해당)
 어느 것도 존재하지 않으면 **Realtek HDMI 출력**을 선택합니다.
6. **기본값으로 설정**을 선택합니다.
7. **확인**을 선택하여 창을 닫습니다. 이렇게 하면 HDMI 소리를 활성화하기 위한 단계가 완료됩니다.

해상도 조정

해상도를 조정하려면 자신이 사용하는 그래픽 카드의 설명을 따릅니다. 키보드의 **Windows** 로고 키를 눌러 바탕 화면을 봅니다. 바탕 화면의 빈 곳을 마우스 오른쪽 단추로 클릭한 다음

- **NVIDIA Control Panel** 이 있으면 "NVIDIA 그래픽 카드" 단계를 따릅니다.
- **Catalyst Control Center** 가 있으면 "ATI 그래픽 카드" 단계를 따릅니다.
- 다른 옵션 없이 **Screen resolution**(화면 해상도)만 있으면 "기타 그래픽 카드" 단계를 따릅니다.

NVIDIA 그래픽 카드

1. 바탕 화면의 빈 곳을 마우스 오른쪽 단추로 클릭하고 **NVIDIA Control Panel** 을 클릭합니다. **View Selection**(보기 선택) 창이 열립니다.
2. **디스플레이** 하단에 있는 왼쪽의 **작업 선택** 영역에서 **해상도 변경**을 클릭합니다. 해상도 변경 창이 열립니다.
3. HP 컴퓨터가 HP 모니터에 연결되어 있으면 **Show only TV resolutions**(TV 해상도만 보여주기) 확인란에 확인 표시가 되어 있지 않은지 확인합니다. HP 컴퓨터가 HP 이외의 모니터에 연결되어 있으면 **Show only TV resolutions**(TV 해상도만 보여주기) 확인란에 확인 표시가 되어 있는지 확인합니다. 필요할 경우, 확인란을 클릭해서 확인 표시를 제거 또는 추가합니다.
4. NVIDIA 제어판을 닫습니다. NVIDIA 그래픽 카드에 대한 해상도 조정 단계를 완료했습니다.

ATI 그래픽 카드

1. 바탕 화면의 빈 곳을 마우스 오른쪽 단추로 클릭하고 **Catalyst™ Control Center** 를 클릭합니다. Catalyst 제어 센터 창이 열립니다.
2. 창 왼쪽 위에서 **Graphics**(그래픽), **Desktops & Displays**(바탕 화면 및 디스플레이)를 차례로 선택합니다.
3. 바탕 화면 및 디스플레이 창에서 창의 왼쪽 아래에 있는 모니터 아이콘을 마우스 오른쪽 단추로 클릭하고 **Configure**(구성)를 선택합니다. DTV(HDMI) 2 창이 열립니다.
4. HP 컴퓨터가 HP 모니터에 연결되어 있으면 **Show only TV resolutions**(TV 해상도만 보여주기) 확인란에 확인 표시가 되어 있지 않은지 확인합니다. HP 컴퓨터가 HP 이외의 모니터에 연결되어 있으면 **Show only TV resolutions**(TV 해상도만 보여주기) 확인란에 확인 표시가 되어 있는지 확인합니다. 필요할 경우, 확인란을 클릭해서 확인 표시를 제거 또는 추가합니다.
5. **확인**을 누릅니다. 이 옵션에 대한 해상도 조정 단계를 완료했습니다.

기타 그래픽 카드

1. 바탕 화면의 빈 곳을 마우스 오른쪽 단추로 클릭하고 **화면 해상도**를 클릭합니다.
 2. 드롭다운 메뉴에서 해상도를 선택합니다.
 3. **적용**을 클릭한 다음, **변경 사항 유지**를 클릭합니다. 이 옵션에 대한 해상도 조정 단계를 완료했습니다.
-


다중 디스플레이 설정

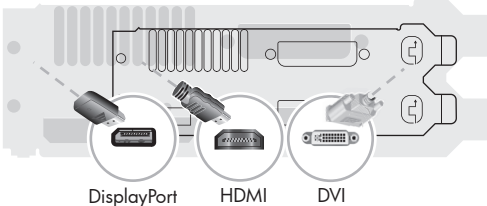
다음 단계에 따라 추가 모니터를 연결 및 설정합니다.

이 설명은 두 개의 표준 모니터를 설정하기 위한 것입니다. ATI™ Eyefinity 소프트웨어와 함께 듀얼 모니터 시스템을 구입하신 경우 다음 설명에 따라 듀얼 모니터


(또는 삼중 모니터)를 설정하고 ATI Eyefinity Catalyst™ 설정을 위한 설명을 확인합니다.

1. PC가 설정 보기에 있는 설명에 따라 설정이 이루어졌는지 확인합니다. PC 또는 모니터의 전원을 켜지 마십시오.
2. PC 후면에 있는 사용할 수 있는 디스플레이 커넥터에 모니터를 연결합니다. 모니터의 연결 유형은 PC에 있는 커넥터와 반드시 일치해야 합니다.

 **참고:** 삼중 모니터 설정을 하려면 추가 모니터와 케이블을 **별도로 구입**해야 합니다. 모니터에는 **DVI, HDMI** 또는 **VGA** 커넥터가 있어야 합니다. **DVI-to-VGA** 어댑터는 **VGA** 커넥터를 갖춘 모니터가 필요합니다.



- DisplayPort 케이블을 DisplayPort 커넥터에 연결합니다(필수).
 - DVI 케이블을 하단의 DVI 커넥터에 연결합니다(필수).
3. 각 추가 모니터에 전원을 연결합니다.
 4. 각 디스플레이의 전원 단추를 누른 다음 컴퓨터의 전원 단추를 누릅니다. 각 디스플레이의 전원 표시등에 불이 들어옵니다. PC가 구동되면 불빛이 파란색으로 바뀝니다.

 **참고:** 최초 설정 중에는 하나의 디스플레이만 작동합니다. 설정이 완료될 때까지 다른 디스플레이를 통해 다양한 디스플레이 상태(화면 어둡게 하기, 블루 스크린 등)를 확인할 수 있습니다.

5. 설정을 완료하면 연결된 전체 디스플레이에서 확장된 바탕 화면을 확인하게 됩니다.
6. 디스플레이 모드를 변경하려면 시작 화면에서 **시작**을 선택하고 **c**를 입력한 다음 **제어판, 모양 및 개인 설정, 디스플레이**를 차례로 선택한 다음 변경하려는 옵션을 선택하고 화면 지침을 따릅니다.

ATI Eyefinity Catalyst™ 설정

1. 바탕 화면에서 **Eyefinity Catalyst™** 아이콘을 마우스 오른쪽 단추로 클릭하여 **ATI Catalyst Control Center™**를 실행합니다.
2. **CCC-Advanced, 그래픽, 바탕 화면 및 디스플레이**를 차례로 선택하고 화면의 설명에 따라 듀얼 또는 삼중 모니터 디스플레이에 필요한 레이아웃을 설정합니다.

4 컴퓨터 유지 관리

청소 절차

컴퓨터에 먼지와 이물질이 없도록 하면서 과열되지 않도록 유지하면 컴퓨터 수명이 길어집니다.

- 먼지, 애완동물의 털 및 기타 이물질이 쌓이면 담요 효과가 발생할 수 있으며 그로 인해 여러 구성 요소가 과열될 수 있고, 키보드나 마우스의 경우에는 부드럽지 않거나 효율적으로 작동하지 않을 수 있습니다.
 - 한 달에 1 회 정도 눈에 띄는 먼지나 이물질이 있는지 시스템을 점검하고 3 개월마다 청소해 줍니다.
 - 청소에 관한 자세한 내용은 welcome.hp.com/country/us/en/wwcontact_us.html 를 방문하십시오.
-

컴퓨터 통풍구 청소

통풍구는 컴퓨터의 온도를 적절하게 유지하는 기능을 합니다. 배터리 전원을 사용하는 소형 공기 청소기로 이 통풍구를 깨끗하게 유지합니다. (배터리로 구동되는 진공 청소기를 사용하면 감전 위험을 피할 수 있습니다.)

1. 청소기로 컴퓨터 케이스의 통풍구를 청소합니다.
 2. 컴퓨터 커넥터(예: 이더넷 및 USB 커넥터) 안쪽과 그 주변에 쌓여 있는 이물질을 제거합니다.
-

키보드 및 마우스 청소

키보드 키를 청소할 때는 배터리로 구동되는 진공 청소기의 강도를 약하게 설정하여 키 캡과 스프링이 떼어지지 않도록 합니다.

1. 키와 키보드 사이 및 홈이 있는 곳을 청소기로 빨아들입니다.
 2. 깨끗한 마른 천과 이소프로필(소독용) 알코올을 사용하여 키보드 키와 그 가장 자리의 이물질 덩어리를 닦아냅니다.
 3. 마우스 몸통과 마우스 코드는 세정 티슈를 사용하여 닦습니다.
-

볼 마우스를 사용하는 경우 볼과 롤러 안쪽까지 깨끗하게 청소합니다.

1. 마우스 바닥이 위를 향하도록 놓고 볼 커버 링을 시계 반대 방향으로 돌려 링을 분리하고 롤러 볼을 꺼냅니다.
 2. 비누와 미지근한 물로 롤러 볼을 닦아냅니다.
 3. 이소프로필(소독용) 알코올을 적신 면봉으로 마우스 안쪽의 롤러를 청소합니다.
 4. 롤러 볼과 롤러가 완전히 마른 후에 볼과 볼 커버 링을 다시 제 위치에 끼웁니다.
-

5 문제 해결

모니터 또는 프린터 문제와 같은 주변 장치의 특정 문제에 대한 정보는 제품 제조업체에서 제공한 문서를 참조하십시오. 다음 표에는 컴퓨터를 설치, 시작 또는 사용하는 동안 발생할 수 있는 문제 및 가능한 해결 방법이 나와 있습니다.

자세한 정보나 추가적인 문제 해결 옵션에 대해서는 [1페이지의 정보 얻기](#)를 참조하십시오.

컴퓨터를 시작할 수 없음

증상	가능한 해결 방법
오류 메시지: 하드 디스크 드라이브 오류.	컴퓨터를 다시 시작합니다. <ol style="list-style-type: none">1. 키보드의 Ctrl+Alt+Delete 키를 동시에 누릅니다.2. 전원 아이콘을 선택한 다음 다시 시작을 선택합니다. 또는, 전원 단추를 5 초 이상 눌러 컴퓨터 전원을 끈 후 전원 단추를 눌러 컴퓨터를 다시 시작합니다.3. Windows 를 시작할 수 있으면 모든 중요 데이터를 백업 하드 디스크 드라이브로 즉시 백업합니다.4. Windows 시작 가능 여부에 관계 없이 고객 지원 센터에 연락합니다. 문제가 해결되지 않으면 하드 디스크 드라이브 또는 시스템 보드를 교체해야 합니다.
컴퓨터 전원이 켜지지 않거나 시작되지 않습니다.	외부 전원을 연결하는 케이블이 컴퓨터에 제대로 연결되어 있는지 확인합니다. 외부 전원에 컴퓨터를 연결하는 케이블이 올바르게 꽂혀 있고 벽면 콘센트가 바르게 작동하면 녹색 전원 공급 장치 표시등이 켜져야 합니다. 표시등이 꺼진 경우, 지원 센터에 문의합니다. 디스플레이(모니터)에 아무것도 표시되지 않으면 모니터가 제대로 연결되지 않았을 수 있습니다. 모니터를 컴퓨터에 연결하고 플러그를 연결한 후 전원을 켭니다. 11페이지의 디스플레이(모니터) 를 참조하십시오. 벽면 콘센트에 다른 전기 장치를 연결하여 테스트합니다.

증상	가능한 해결 방법
컴퓨터가 잠겨 있거나 응답하지 않는 것 같습니다.	작업 관리자를 사용하여 응답하지 않는 프로그램을 모두 닫거나 컴퓨터를 다시 시작합니다. <ol style="list-style-type: none"> 1. 키보드의 Ctrl+Alt+Delete 키를 동시에 누릅니다. 2. 작업 관리자를 선택합니다. 3. 응답하지 않는 프로그램을 선택하고 작업 끝내기를 선택합니다.
	프로그램이 닫히지 않는 경우에는 컴퓨터를 다시 시작합니다. <ol style="list-style-type: none"> 1. 키보드의 Ctrl+Alt+Delete 키를 동시에 누릅니다. 2. 전원 아이콘을 선택한 다음 다시 시작을 선택합니다. 또는, 전원 단추를 5 초 이상 눌러 컴퓨터 전원을 끈 후 전원 단추를 눌러 컴퓨터를 다시 시작합니다.
오류 메시지: 잘못된 시스템 디스크 또는 시스템 디스크가 아님 또는 디스크 오류.	드라이브 작동이 멈추면 디스크를 꺼내고 키보드의 스페이스바를 누릅니다. 컴퓨터가 다시 시작됩니다.

전원

증상	가능한 해결 방법
전원 단추를 눌러도 컴퓨터가 꺼지지 않습니다.	컴퓨터가 꺼질 때까지 전원 단추를 누른 상태로 유지합니다. 전원 설정을 확인합니다.
컴퓨터가 자동으로 종료됩니다.	<ul style="list-style-type: none"> ● 컴퓨터 주변의 온도가 높을 수 있습니다. 과열된 장치를 식히십시오. ● 컴퓨터 통풍구가 막히지 않게 하고 냉각 팬이 돌아가도록 합니다. 참조: 9페이지의 청소 절차 (컴퓨터에 내부 팬이 없을 수도 있습니다.)

디스플레이(모니터)

증상	가능한 해결 방법
화면이 비어 있고 모니터 전원 표시등이 꺼져 있습니다.	모니터 후면의 전원 플러그를 콘센트에 다시 연결합니다. 모니터의 전원 버튼을 누릅니다.

증상	가능한 해결 방법
화면에 아무것도 표시되지 않습니다.	키보드의 스페이스바를 누르거나 마우스를 움직여서 화면 디스플레이가 다시 표시되도록 합니다.
	절전 단추(선택 모델만) 또는 키보드의 Esc 키를 눌러 절전 모드에서 빠져 나옵니다.
	전원 단추를 눌러 컴퓨터를 켭니다.
	모니터 비디오 커넥터 핀이 구부러지지 않았는지 확인합니다. <ul style="list-style-type: none"> • 핀이 구부러진 경우 모니터 커넥터 케이블을 교체합니다. • 핀이 구부러지지 않은 경우 모니터 커넥터 케이블을 컴퓨터에 다시 연결합니다.
	다중 모니터 설정이 있는 경우 7페이지의 다중 디스플레이 설정 을 참조하십시오.

키보드 및 마우스(일반)

증상	가능한 해결 방법
컴퓨터에서 키보드 명령 및 입력을 인식하지 못합니다.	마우스를 사용하여 컴퓨터를 끄고 컴퓨터 후면에서 키보드를 뺐다가 다시 연결한 후 컴퓨터를 다시 켭니다.
마우스(케이블 포함)가 작동하지 않거나 감지되지 않습니다.	마우스 케이블을 컴퓨터에서 뽑은 다음 다시 연결합니다. 여전히 마우스가 감지되지 않으면, 컴퓨터를 끄고 마우스 케이블을 뽑았다가 다시 연결한 후 컴퓨터를 다시 시작합니다.

증상	가능한 해결 방법
숫자 키패드의 화살표 키로 커서를 움직일 수 없습니다.	숫자 키패드의 화살표 키를 사용할 수 있도록 키보드의 Num Lock 을 눌러 Num Lock 을 끄니다.
마우스를 움직여도 커서가 반응하지 않습니다.	<p>키보드를 사용하여 열려 있는 모든 프로그램의 변경 사항을 저장한 후 컴퓨터를 다시 시작합니다.</p> <ol style="list-style-type: none"> 1. 키보드의 Alt 키와 Tab 키를 동시에 눌러 열려 있는 프로그램을 탐색합니다. 2. Ctrl 키와 S 키를 동시에 눌러 선택한 프로그램의 변경 사항을 저장합니다(Ctrl+S 는 대부분의 프로그램에서 저장을 위한 키보드 단축키이지만 모든 프로그램에 적용되지는 않습니다). 3. 1 단계 및 2 단계를 반복하여 열려있는 모든 프로그램의 변경 사항을 저장합니다. 4. 열려 있는 모든 프로그램에서 변경 내용을 저장한 후 전원 단추를 눌러 컴퓨터를 끕니다. 5. 컴퓨터가 완전히 꺼지면 컴퓨터 후면에서 마우스 커넥터를 뽑았다가 다시 연결한 다음 컴퓨터를 다시 시작합니다.

키보드 및 마우스 (무선)

증상	가능한 해결 방법
무선 키보드 또는 마우스가 작동하지 않거나 감지되지 않습니다.	<ul style="list-style-type: none"> 무선 키보드 또는 무선 마우스를 수신기 영역 내에서 사용하고 있는지 확인합니다. 일반적으로 약 3m 이며 초기 설치 또는 재동기화 중에는 30cm 내입니다. 20 분 동안 사용하지 않으면 자동으로 실행되는 중지 모드가 아닌지 확인합니다. 다시 활성화하려면 마우스 왼쪽 단추를 클릭합니다. 키보드와 마우스의 배터리를 교체합니다. 다음 단계를 따라 키보드 및 마우스를 수신기와 다시 동기화합니다.

다음 그림에 표시된 수신기, 무선 키보드 및 무선 마우스는 예제이며 실제 모델은 이와 다를 수 있습니다. **중요:** 이 단계 중 무선 키보드 및 무선 마우스를 수신기와 동일한 수준(수신기 30cm 내) 및 다른 장치의 간섭을 피할 수 있는 곳에 배치합니다.

1. 컴퓨터의 USB 커넥터에서 수신기를 뽑았다가 다시 연결합니다. 사용 중인 컴퓨터 모델에는 수신기 전용 커넥터가 있을 수도 있습니다. 가능한 경우, 컴퓨터 전면에 있는 USB 커넥터를 사용합니다.



2. 마우스가 켜져 있는지 확인하고(A) 수신기의 LED 가 켜질 때까지 또는 깜박거림이 멈출 때까지 5 ~ 10 초 동안 마우스 바닥에 있는 **연결 단추(B)**를 누른 상태로 유지합니다. 수신기 연결 세션의 시간 초과는 60 초입니다. 연결은 되었지만 수신기가 시간 초과되지 않았는지 확인하려면 마우스를 움직여서 화면에서 반응을 확인합니다.



3. 마우스가 연결되고 난 후에는 아래 단계를 계속 진행하여 키보드에도 같은 절차를 반복합니다.
4. 수신기에 있는 LED 가 깜박거릴 때까지 또는 깜박거림을 멈출 때까지 키보드의 바닥 쪽에 있는 **연결 단추(C)**를 5 ~ 10 초 동안 누른 상태로 유지합니다.



스피커와 소리

증상	가능한 해결 방법
소리가 나지 않습니다.	<ol style="list-style-type: none">1. 시작 화면에서 c를 입력하고 제어판을 선택한 다음 시스템 및 보안을 선택합니다.2. 관리 센터에서 일반적인 컴퓨터 문제 해결을 선택한 다음 오디오 재생 문제 해결을 선택합니다.
	그래픽 카드(선택 모델만)의 HDMI(High-Definition Multimedia Interface) 커넥터를 사용하여 컴퓨터에 모니터를 연결할 경우, 컴퓨터를 처음 설정할 때 소리를 들으려면 컴퓨터 오디오 라인 출력 커넥터에 아날로그 스피커도 연결해야 합니다. 아날로그 스피커를 연결하려면 설치 포스터를 참조하십시오.
	내장된 모니터 스피커를 사용할 경우, 모니터 전면 패널의 볼륨 단추를 사용하여 볼륨을 조절합니다. 전면 패널 단추를 사용하여 온스크린 디스플레이(OSD)로 진입하여 오디오를 활성화하고 볼륨을 적절히 설정합니다.
	전원을 사용하는(액티브형) 스피커가 연결되어 있고 해당 스피커가 켜져 있는지 확인합니다.
	컴퓨터를 끈 후 스피커 입력 잭을 뽑았다 다시 연결합니다. 스피커가 라인 입력 또는 헤드폰 커넥터가 아닌 오디오 커넥터에 연결되어 있는지 확인합니다.
	절전 모드에서 빠져 나오려면, 절전 단추 (선택 모델만)를 누르거나 Esc 키를 누릅니다.
	헤드폰이 컴퓨터(또는 스피커 시스템)에 연결되어 있는 경우 헤드폰을 뺍니다.
볼륨이 너무 낮거나 불만족스럽습니다.	컴퓨터 뒷면의 오디오 출력(연두색) 커넥터가 연결되어 있는지 확인합니다. (추가 오디오 커넥터는 멀티 채널 스피커에 사용됩니다.) 전원을 사용하지 않는 분리형 스피커(배터리 또는 전원 코드와 같은 개별 전원이 없는 스피커)에서는 만족스러운 소리가 나오지 않습니다. 전원을 사용하지 않는 스피커를 전원을 사용하는 스피커로 교체합니다.

인터넷 액세스

증상	가능한 해결 방법
인터넷 프로그램이 자동으로 시작하지 않습니다.	ISP에 로그인하여 원하는 프로그램을 시작합니다.

증상	가능한 해결 방법
인터넷에 연결할 수 없습니다.	<ol style="list-style-type: none"> 시작 화면에서 c를 입력한 다음 제어판을 선택합니다. 네트워크 및 인터넷에서 인터넷에 연결을 선택합니다. <p>인터넷 연결 유형에 맞는 케이블을 사용하고 있는지 확인합니다. 컴퓨터에는 전화 접속 모뎀 및 이더넷 네트워크 어댑터(네트워크 인터페이스 카드 또는 NIC)를 연결할 수 있습니다. 네트워크 어댑터에는 LAN(근거리 통신망)에 연결하기 위해 네트워크 케이블이 사용되지만 모뎀에는 표준 전화선이 사용됩니다. 네트워크 어댑터에 전화 케이블을 연결하지 마십시오. 또는 네트워크 케이블을 전화선에 연결하지 마십시오. 이렇게 연결하면 네트워크 어댑터가 손상될 수 있습니다.</p> <p>무선 설정 마법사를 실행하려면 다음을 수행합니다.</p> <ol style="list-style-type: none"> 시작 화면에서 c를 입력하고 제어판, 네트워크 및 인터넷, 네트워크 및 공유 센터를 차례로 선택합니다. 네트워크 및 공유 센터 창에서 새 연결 또는 네트워크 설정을 선택하여 마법사를 연 다음, 화면 지침을 따릅니다. <p>시스템에 외부 안테나가 있는 경우, 더 좋은 위치로 안테나를 이동시켜 보십시오. 안테나가 내부에 있는 경우에는 컴퓨터를 이동시켜 보십시오.</p> <p>나중에 다시 연결을 시도하거나 ISP(인터넷 서비스 공급자)에 지원을 요청합니다.</p>

소프트웨어 문제 해결

소프트웨어 문제를 해결하려면 다음 방법들을 시도해 보십시오:	<ul style="list-style-type: none"> 컴퓨터를 완전히 끄고 나서 다시 켜니다. 이는 가장 쉽고 경우에 따라 가장 좋은 방법이기도 합니다. 드라이버를 업데이트합니다(다음의 장치 드라이버 업데이트 참조). Microsoft 시스템 복원 소프트웨어 프로그램 및 하드웨어 드라이버 재설치를 사용합니다(이 테이블의 후반에 있는 Microsoft 시스템 복구 참조). — 컴퓨터의 구성을 소프트웨어가 설치되기 이전 컴퓨터 구성으로 복원합니다. 소프트웨어 프로그램 또는 하드웨어 드라이버를 다시 설치합니다(이 테이블의 후반에 있는 소프트웨어 프로그램 및 하드웨어 드라이버 재설치 참조). — 소프트웨어(제품과 함께 제공될 경우) 또는 하드웨어 드라이버를 출고 시 기본값으로 복원합니다. 시스템 복구(컴퓨터의 문제해결 및 유지 관리 안내서를 참조하십시오. 시작 화면에서 HP Support Assistant 응용 프로그램을 선택하고 내 컴퓨터, 사용 설명서를 차례로 선택합니다.) — 하드 디스크 드라이브를 지우고 다시 포맷한 후, 운영 체제, 프로그램 및 드라이버를 다시 설치합니다. 이 경우 작성한 모든 데이터 파일이 지워집니다.
-----------------------------------	--

장치 드라이버
업데이트

새 드라이버로 문제가 해결되지 않는 경우, 다음 절차를 완료하여 드라이버를 업데이트하거나 드라이버의 이전 버전으로 전환합니다.

1. 시작 화면에서 c 를 입력한 다음 **제어판**을 선택합니다.
2. **시스템 및 보안**을 선택한 다음 시스템 영역에서 **장치 관리자**를 선택합니다.
3. 화살표를 선택해서 업데이트 또는 롤백하려는 장치 유형을 확장합니다. (예: DVD/CD-ROM 드라이버)
4. 특정 항목(예: HP DVD Writer 640b)을 두 번 클릭합니다.
5. **드라이버** 탭을 선택합니다.
6. 드라이버를 업데이트하려면 **드라이버 업데이트**를 선택한 후 화면 지침을 따릅니다.
또는, 이전 버전의 드라이버로 되돌리려면 **드라이버 롤백**을 선택한 후 화면의 지침을 따릅니다.

Microsoft 시스템
복원

컴퓨터에 설치한 소프트웨어로 인해 문제가 발생한 경우, 시스템 복원을 사용하여 컴퓨터를 이전 복원 지점으로 되돌립니다. 복원 지점을 수동으로 설정할 수도 있습니다.

참고: 시스템 복원 절차는 시스템 복구 프로그램을 사용하기 전에 사용하십시오.

시스템 복원을 시작하거나 수동으로 복원 지점을 추가하려면 다음과 같이 합니다.

1. 열려 있는 모든 프로그램을 닫습니다.
 2. 시작 화면에서 c 를 입력한 다음 **제어판**을 선택합니다.
 3. **시스템 및 보안**, **시스템**, **시스템 보호**를 차례로 선택합니다.
 4. 시스템 속성 창에서 **시스템 보호** 탭을 선택합니다.
 5. 화면의 지시 사항을 따릅니다.
-

소프트웨어 프로그램 및 하드웨어 드라이버 재설치

출고 시 설치된 소프트웨어 프로그램 또는 하드웨어 드라이버가 손상된 경우 복구 관리자 프로그램(선택 모델만)을 사용하여 다시 설치할 수 있습니다.

참고: 복구 관리자 프로그램을 사용하여 컴퓨터 상자에 들어 있는 CD 또는 DVD의 소프트웨어 프로그램을 다시 설치하지 마십시오. 이 프로그램을 CD 또는 DVD에서 직접 재설치하십시오.

프로그램을 제거하기 전에 재설치할 수 있는 방법이 있는지 확인합니다. 프로그램이 처음 설치되었던 위치(예: 디스크 또는 인터넷)에서 아직도 사용 가능한지 확인합니다. 또는 복구 관리자에서 재설치할 수 있는 프로그램 목록에 해당 프로그램이 있는지 확인합니다.

복구 관리자에서 설치 가능한 프로그램 목록을 확인하려면 다음을 수행합니다.

1. 시작 화면에서 **r**을 입력한 다음 **복구 관리자**를 선택합니다. 메시지가 나타나면 **예**를 클릭하여 프로그램을 계속 진행합니다.
2. **지금 도움이 필요합니다** 아래에 있는 **소프트웨어 프로그램 재설치**를 선택합니다.
3. 시작 화면에서 **다음**을 선택합니다. 프로그램 목록이 열립니다. 원하는 프로그램이 있는지 확인합니다.

복구 관리자 사용하여 프로그램을 다시 설치하려면 다음을 수행합니다.

1. 시작 화면에서 **r**을 입력한 다음 **복구 관리자**를 선택합니다.
2. **소프트웨어 프로그램 재설치**를 선택한 후 시작 화면에서 **다음**을 선택합니다.
3. 설치할 프로그램을 선택하고 **다음**을 선택한 후 화면 지침을 따릅니다.
4. 재설치가 끝나면 컴퓨터를 다시 시작합니다. **이 마지막 단계는 생략하지 마십시오.** 소프트웨어 프로그램 또는 하드웨어 드라이버를 복구한 후에는 컴퓨터를 다시 시작해야 합니다.

프로그램을 제거하려면 다음을 수행합니다.

1. 모든 소프트웨어 프로그램과 폴더를 닫습니다.
2. 시작 화면에서 **c**를 입력한 다음 **제어판**을 선택합니다.
3. **프로그램에서 프로그램 제거**를 선택합니다.
4. 제거하려는 프로그램을 선택한 다음 **제거**를 선택합니다.

6 지원 정보

지원 받는 방법

연락하기 쉽고 이용하기 편합니다. 다양한 수상 경력의 HP 고객 지원은 컴퓨터에서 최상의 결과를 얻을 수 있도록 돕겠다는 HP의 약속입니다. 컴퓨터에 설치된 도구를 사용하거나 웹, 전화 또는 현지 판매 업체를 통해서 필요한 정보를 구할 수 있습니다.

HP 고객 센터에 연락하기 전에 다음 정보들을 가까운 곳에 두시는 것이 좋습니다.

- 모델 번호
- 제품 번호
- 일련 번호
- 소프트웨어 제조 번호
- 운영 체제
- 구입 날짜

나중에 참조할 수 있도록 사용 중인 제품의 정보를 적어 두십시오.

목록의 처음 4개 항목(모델 번호, 제품 번호, 일련 번호 및 소프트웨어 제조 번호)은 HP 지원 정보를 사용하여 확인할 수 있습니다. 시작 화면에서 s를 입력한 다음 **HP Support Information** (HP 지원 정보)를 선택합니다.

반드시 등록하시기 바랍니다.

<http://www.hp.com/apac/register> 로 이동하십시오.

지원 받는 곳

1. 하드웨어 및 소프트웨어에 대한 문제는 **Windows** 도움말 및 지원을 사용하십시오. 시작 화면에서 h를 입력한 다음 **도움말 및 지원**을 선택합니다.
2. **Support Assistant** 를 사용합니다. 시작 화면에서 h를 입력한 다음 **HP Support Assistant** 를 선택합니다. **HP Support Assistant** 는 다음을 포함한 유용한 문제 해결 및 진단 정보를 제공합니다.
 - 전자 메일 지원
 - 공인된 지원 전문가와의 HP 실시간 채팅
 - 지원 전화 번호
3. 온라인 도움말을 보려면 **HP 고객 지원 센터** (http://welcome.hp.com/country/us/en/wwcontact_us.html)로 이동하십시오.

상담 전화 지원을 받을 수 있는 기간은 컴퓨터를 구입한 날로부터 30일간이며, 30일이 지난 후에는 요금이 부과될 수 있지만 도움 지원은 계속 이용할 수 있습니다.

수리를 위한 고객 지원

컴퓨터를 수리해야 하거나 부품을 교체해야 할 경우 다음 중 한 가지 방법을 선택합니다.

- 대부분의 컴퓨터 부품은 쉽게 교체할 수 있습니다. 이 방법은 가정이나 직장에서 며칠 내에 부품을 직접 받아볼 수 있기 때문에 가장 빠른 수리 방법으로 볼 수 있습니다. (일부 국가/지역에서는 이 옵션을 사용할 수 없습니다.)
- 컴퓨터를 수리해야 할 경우에는 **HP** 고객 지원 센터에서 컴퓨터 수리 서비스를 제공해 드립니다.

이러한 서비스가 보증 기간 동안 제공됩니다.

HP 국제 제한 보증 및 기술 지원 설명서에 설명된 본 제품의 보증서에는 일부 중요한 세부 사항뿐 아니라 몇 가지 제한 및 예외 사항도 있습니다.

하드웨어를 업그레이드하기 전에

의도하는 모든 하드웨어 업그레이드는 새 컴퓨터를 완전히 설치한 후에 해야 합니다. 설치에 대한 도움말은 이 설명서 앞 부분의 설치 지침을 참조하십시오. 시스템을 설치하고 켜는 데 문제가 있는 경우, 이 설명서의 앞 부분에 나오는 **HP** 고객 지원 센터에 즉시 연락하여 **HP** 고객 담당자의 도움을 받으십시오. 이 절차는 시스템을 업그레이드 하기 전에 먼저 수행되어야 합니다.

컴퓨터 뒷면에 있는 보안 표시를 떼어내면 시스템을 업그레이드하기 전에 컴퓨터가 올바르게 작동하고 있었음을 인정하는 것이 됩니다. 일단 보안 표시를 떼어내면 *HP 국제 제한 보증 및 기술 지원* 설명서에 나열된 계약 및 조건이 지역 법규에서 정하는 한도 내에서 해당 컴퓨터에 적용됩니다.

변화를 만드는 힘

본 제품을 구입해주셔서 감사합니다. HP는 세상에서 가장 사용하기 쉬운 뿐만 아니라 최고의 품질과 최고 성능의 컴퓨터를 만들기 위해 노력하고 있습니다. 또한 HP는 환경을 고려하여 이 제품을 디자인했습니다. 그러나 환경에 대한 영향을 더 줄이기 위한 사용자의 몫이 남아 있습니다.

함께 변화를 만들어 나가는 게 어떨겠습니까?

도와주시는 방법

HP가 할 일

구형 컴퓨터를 재활용해 주십시오.

환경을 고려하여 디자인하겠습니다.

HP는 20년 넘게 책임감을 가지고 우선적으로 전자 폐기물 처리에 많은 노력을 기울여 왔습니다. 이 컴퓨터를 더 이상 필요 없는 구형 컴퓨터와 교체한 경우, www.hp.com/go/recycle을 방문하여 환경에 미치는 영향을 최소화하여 이전 컴퓨터를 폐기하는데 HP로부터 도움을 받을 수 있는지 확인하십시오.

본 컴퓨터를 오래도록 즐겁게 사용해 주시길 바라지만 결국에는 폐기될 것임을 알고 있습니다. 따라서 가능한 한 쉽게 분해하고 재활용할 수 있도록 컴퓨터를 디자인했습니다. 포장 재료도 최대한 재활용할 수 있도록 디자인했습니다.

화면 보호기를 사용하지 마십시오.

에너지 효율성을 더욱 높이도록 디자인하겠습니다.

화면 보호기는 HP 컴퓨터가 절전 상태로 진입하는 것을 막으므로 전원 낭비의 원인이 됩니다. 한 화면 보호기를 사용하면 LCD 백라이트가 켜져 있는 시간이 늘어나서 모니터의 수명을 단축시킬 수도 있습니다.

이 컴퓨터에는 전원 관리 기능이 없는 컴퓨터와 비교했을 때 컴퓨터의 에너지 사용을 최대 45%까지 줄일 수 있는 HP 전원 관리 기술이 구현되어 있습니다. HP 컴퓨터는 필요한 에너지 요구량을 최소로 유지하여 비용을 절약하고 탄소 사용량을 감소 시킵니다.

전원 설정을 비활성화하지 마십시오.

보다 양질의, 그리고 적은 재료를 이용해서 디자인 하겠습니다.

이 컴퓨터의 전력 관리 도구는 성능에 영향을 주지 않으면서 에너지 사용을 최소화하도록 설정되어 있습니다. 전력 관리 도구를 비활성화하지 마십시오.

고객의 건강을 지키고 지구의 환경을 보호하는 것이 HP의 가장 중요한 과제입니다. HP는 본제품 뿐 아니라 모든 제품 생산에 가장 안전한 재료를 사용하려고 노력하고 있습니다.

Printed in



700601-AD1