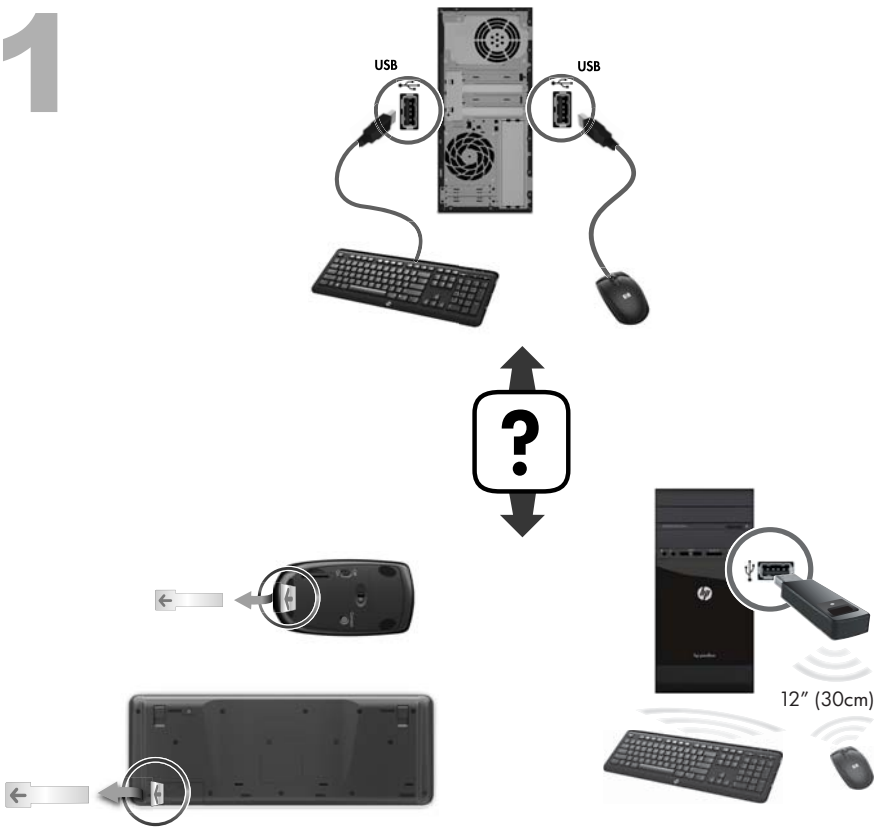
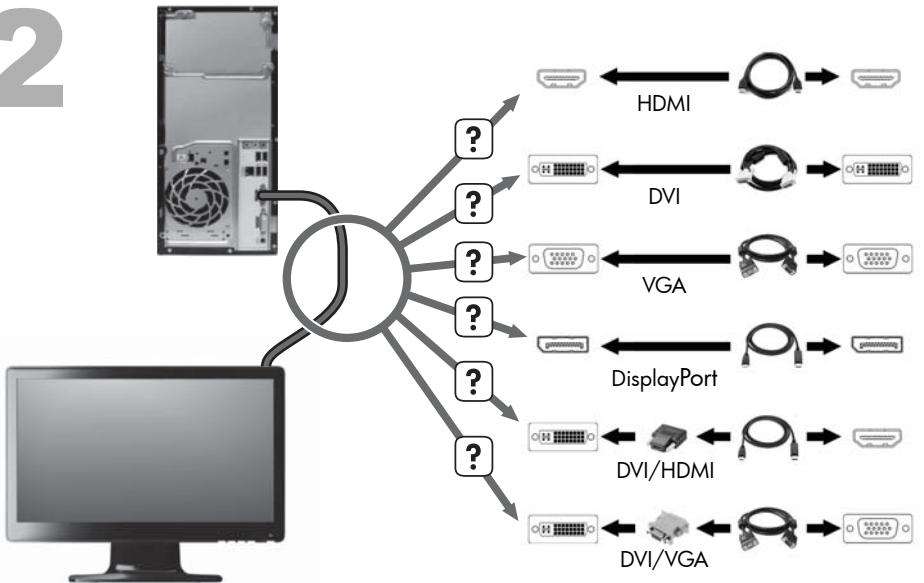


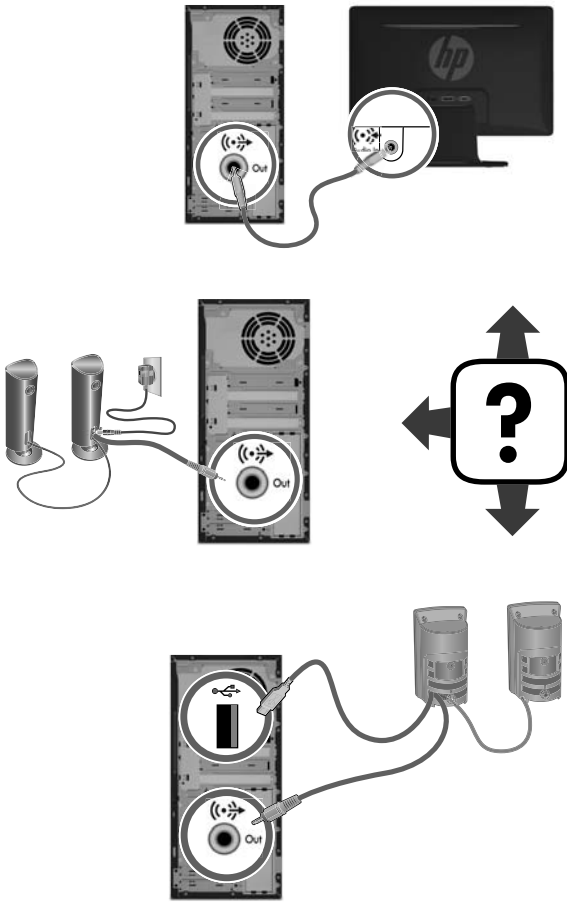
1



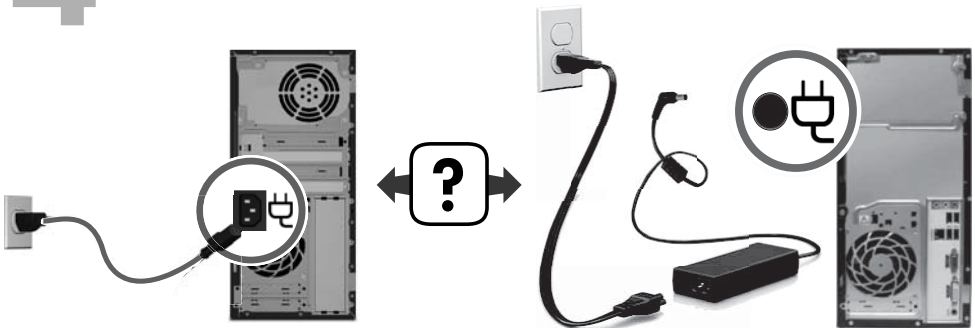
2



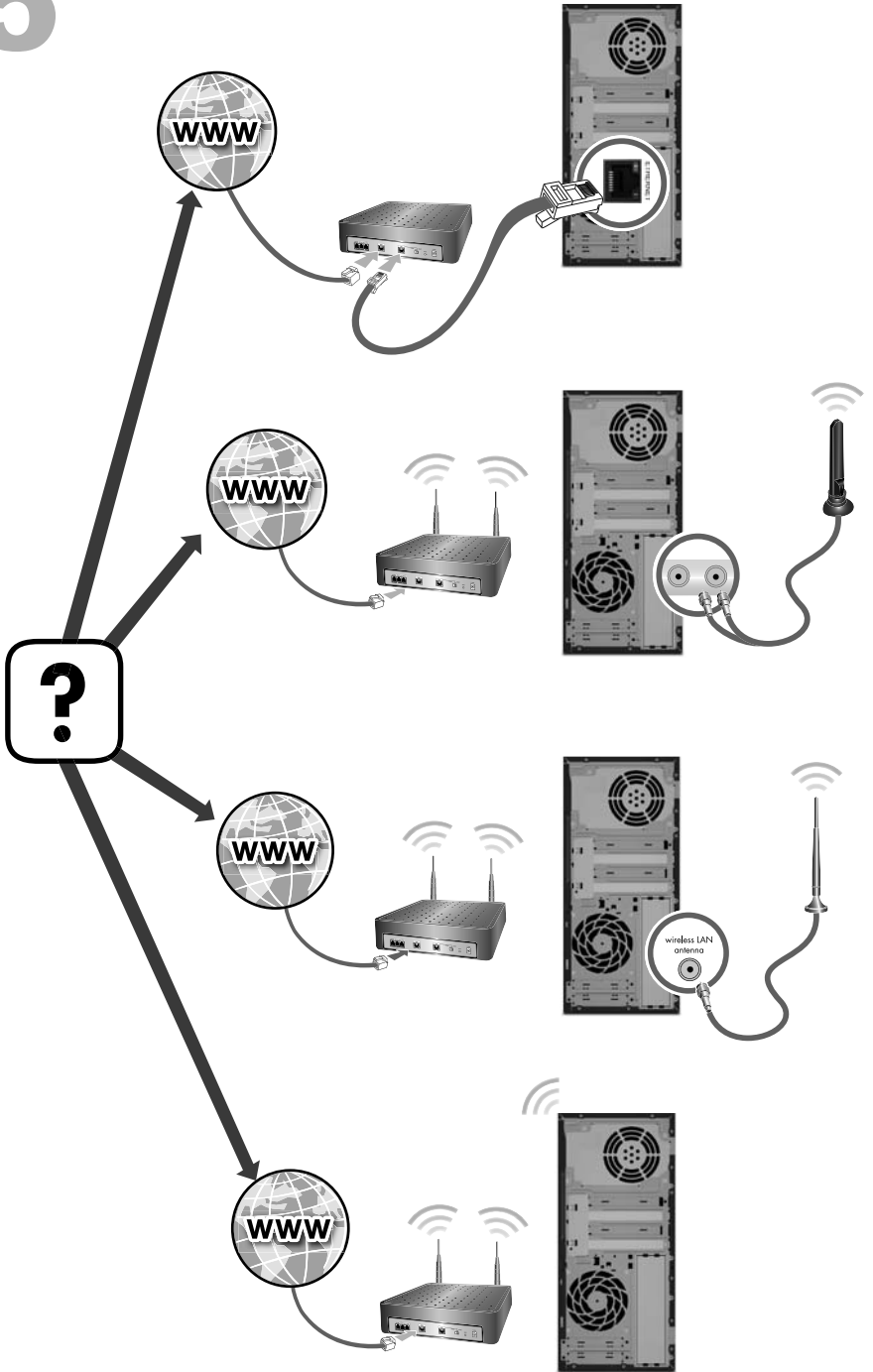
3



4



5



6



<http://www.hp.com/go/contactHP>



http://welcome.hp.com/country/us/en/wwcontact_us.html

Hak Cipta dan Lisensi

© Copyright 2012 Hewlett-Packard Development Company, L.P.

Informasi yang terdapat dalam dokumen ini dapat berubah tanpa pemberitahuan. Satu-satunya jaminan untuk produk dan layanan HP dijelaskan dalam pernyataan jaminan tersurat yang menyertai produk serta layanan tersebut. Tidak ada isi dokumen ini yang dapat ditafsirkan sebagai pernyataan jaminan tambahan. HP tidak bertanggung jawab atas kesalahan teknis atau editorial maupun penghilangan yang terdapat dalam dokumen ini.

Produk ini mengadopsi teknologi perlindungan hak cipta yang dilindungi oleh paten A.S. dan hak kekayaan intelektual lain. Penggunaan dari teknologi perlindungan hak cipta ini harus dengan persetujuan dari Macrovision, dan ditujukan untuk penggunaan di rumah dan penggunaan terbatas lainnya kecuali yang telah disetujui oleh Macrovision. Penyusunan ulang atau penyalinan ulang tidak diperbolehkan.

Microsoft dan Windows adalah merek dagang dari Microsoft Corporation di Amerika Serikat dan negara lain.

HP mendukung penggunaan teknologi secara hukum dan tidak menganjurkan atau mendukung penggunaan produk-produk kami dengan tujuan selain yang diizinkan oleh undang-undang hak cipta.

Informasi produk

Panduan ini menjelaskan tentang fitur yang umumnya terdapat di hampir semua model. Beberapa fitur mungkin tidak tersedia di komputer Anda.

Informasi dalam dokumen ini dapat berubah tanpa pemberitahuan.

Cetakan Pernyataan Garansi Berdasarkan Permintaan

Jaminan Terbatas HP yang berlaku untuk produk Anda bisa didapatkan dalam panduan pengguna di komputer Anda dan/atau di CD/DVD yang disertakan dalam kemasan. Di beberapa negara/kawasan, HP mungkin memberikan dokumen tercetak Jaminan Terbatas HP di dalam kemasan. Di beberapa negara/kawasan yang tidak menyediakan jaminan dalam format cetak, Anda dapat meminta salinan cetak dari hp.com/go/orderdocuments atau mengirimkan surat ke:

Amerika Utara: Hewlett-Packard, MS POD, 11311 Chinden Blvd., Boise, ID 83714, USA

Eropa, Timur Tengah, Afrika: Hewlett-Packard, POD, Via G. Di Vittorio, 9, 20063 Cernusco s/ Naviglio (MI), Italy

Asia Pasifik: Hewlett-Packard, POD, P.O. Box 200, Alexandra Post Office, Singapore 911507

Saat Anda meminta salinan cetak jaminan, sertakan nomor produk Anda, periode jaminan (terdapat di label layanan), nama, dan alamat surat.

PENTING! JANGAN mengembalikan produk HP Anda ke alamat di atas. Untuk produk AS, kunjungi <http://www.hp.com/go/contactHP>. Untuk dukungan di seluruh dunia, kunjungi http://welcome.hp.com/country/us/en/wwcontact_us.html.


1 Mendapatkan informasi

Jenis informasi	Lokasi pencarian
<ul style="list-style-type: none">• Pemasangan komputer.	<i>Panduan Pemasangan Cepat</i> (Panduan ini)
<ul style="list-style-type: none">• Menggunakan komputer.• Menyambungkan ke internet.	<i>Panduan Pemasangan Cepat</i> (Panduan ini)
<ul style="list-style-type: none">• Memulihkan pengaturan pabrik.	<i>Panduan Pemecahan Masalah dan Pemeliharaan</i> pada komputer Anda. Pilih aplikasi HP Support Assistant (Bantuan Dukungan HP) di layar Start (Mulai), pilih My computer (Komputer saya), dan kemudian pilih User guides (Panduan pengguna).
<ul style="list-style-type: none">• Melihat video cara menggunakan fitur-fitur pada komputer Anda.	Kunjungi http://www.hp.com/supportvideos (Bahasa Inggris saja)
<ul style="list-style-type: none">• Pelajari cara menggunakan sistem operasi Microsoft Windows.• Temukan informasi sandi Windows.• Menemukan tautan ke pembaruan pengandar.• Membaca tanya jawab.	<p>Bantuan dan Dukungan</p> <p>Dari layar Start (Mulai), ketik h, dan kemudian pilih Help and Support (Bantuan dan Dukungan). Untuk dukungan di AS, kunjungi http://www.hp.com/go/contactHP. Untuk dukungan di seluruh dunia, kunjungi http://welcome.hp.com/country/us/en/wwcontact_us.html.</p> <hr/> <p>Alat pemecahan masalah Windows</p> <ol style="list-style-type: none">1. Dari layar Start (Mulai), ketik c, dan kemudian pilih Control Panel (Panel Kontrol).2. Pilih System and Security (Sistem dan Keamanan), dan kemudian di dalam Action Center (Pusat Tindakan), pilih Troubleshoot common computer problems (Pemecahan masalah komputer yang umum).
<ul style="list-style-type: none">• Pemecahan masalah umum perangkat keras dan perangkat lunak komputer.	<i>Panduan Pemecahan Masalah dan Pemeliharaan</i> pada komputer Anda. Pilih aplikasi HP Support Assistant (Bantuan Dukungan HP) di layar Start (Mulai), pilih My computer (Komputer saya), dan kemudian pilih User guides (Panduan pengguna).

Jenis informasi	Lokasi pencarian
<ul style="list-style-type: none"> Mencari panduan pengguna elektronik dan spesifikasi untuk model komputer Anda. Memesan komponen dan mencari informasi bantuan tambahan pemecahan masalah. 	<p>Situs web HP Support (Dukungan HP): http://welcome.hp.com/country/us/en/wwcontact_us.html</p>
<ul style="list-style-type: none"> Meng-upgrade atau mengganti komponen komputer Anda. 	<p><i>Panduan Meng-upgrade dan Memperbaiki</i></p> <p>Situs web HP Support (Dukungan HP): http://welcome.hp.com/country/us/en/wwcontact_us.html</p>
<ul style="list-style-type: none"> Mencari informasi garansi komputer. 	<p><i>Jaminan Terbatas dan Dukungan Teknis HP Global</i> disertakan bersama komputer Anda.</p> <p>Pilih aplikasi HP Support Assistant (Bantuan Dukungan HP) di layar Start (Mulai), pilih My computer (Komputer saya), dan kemudian pilih User guides (Panduan pengguna).</p>
<ul style="list-style-type: none"> Mendapatkan informasi terbaru, dan bantuan dari komunitas Windows. 	<p>http://www.hp.com/support/consumer-forum</p>
<ul style="list-style-type: none"> Menyambungkan ke TV. 	<p><i>Panduan Menonton dan Merekam TV</i></p> <p>Pilih aplikasi HP Support Assistant (Bantuan Dukungan HP) di layar Start (Mulai), pilih My computer (Komputer saya), dan kemudian pilih User guides (Panduan pengguna).</p> <p>Jika panduan tersebut tidak tersedia, kunjungi http://www.hp.com/go/contactHP.</p>
<ul style="list-style-type: none"> Memelihara komputer Anda. 	<p>HP Support Assistant (Bantuan Dukungan HP) — Memelihara performa komputer dan mengatasi lebih cepat masalah dengan pembaruan otomatis, diagnostik onboard, serta bantuan terpandu.</p> <p>Pilih HP Support Assistant (Bantuan Dukungan HP) di layar Start (Mulai).</p> <p><i>Panduan Pemecahan Masalah dan Pemeliharaan</i></p> <p>Pilih aplikasi HP Support Assistant (Bantuan Dukungan HP) di layar Start (Mulai), pilih My computer (Komputer saya), dan kemudian pilih User guides (Panduan pengguna).</p> <p><i>Memelihara Komputer Anda</i> (Panduan ini)</p>

Jenis informasi	Lokasi pencarian
<ul style="list-style-type: none"> Mencari pemberitahuan regulasi dan keselamatan. 	<p><i>Pemberitahuan Peraturan, Keselamatan, dan Lingkungan</i></p> <p>Pilih aplikasi HP Support Assistant (Bantuan Dukungan HP) di layar Start (Mulai), pilih My computer (Komputer saya), dan kemudian pilih User guides (Panduan pengguna) atau kunjungi http://www.hp.com/go/contactHP.</p>
<ul style="list-style-type: none"> Mencari informasi tentang posisi ergonomis. 	<p><i>Panduan Keselamatan & Kenyamanan</i></p> <p>Pilih aplikasi HP Support Assistant (Bantuan Dukungan HP) di layar Start (Mulai), pilih My computer (Komputer saya), dan kemudian pilih User guides (Panduan pengguna) atau kunjungi http://www.hp.com/ergo.</p>

2 Memasang komputer

 **PERINGATAN!** Untuk mengurangi risiko sengatan listrik atau kerusakan pada perangkat Anda:

- Letakkan komputer di lokasi yang terhindar dari air, debu, lembab, dan kotoran. Semua ini dapat menaikkan temperatur ruangan, menyebabkan kebakaran, atau gangguan listrik.
- Jangan nonaktifkan konektor arde kabel daya. Konektor arde adalah fitur keselamatan yang penting.
- Sambungkan kabel daya ke stopkontak yang diarde (dibumikan) dan mudah diakses setiap saat.
- Putuskan sambungan daya dari perangkat dengan mencabut steker listrik dari outlet listrik. Untuk mencegah terpapar sinar laser secara langsung, jangan buka penutup drive CD atau DVD.
- Catu daya (power supply) adalah untuk negara/kawasan di mana Anda membeli komputer. Jika Anda memindahkan, periksa ketentuan tegangan (voltase) di lokasi baru sebelum Anda menyambungkan komputer ke soket listrik.

Komputer ini mungkin berat; pastikan untuk menggunakan prosedur pengangkatan yang benar dan ergonomis ketika memindahkannya.

Untuk mengurangi risiko cedera, bacalah *Panduan Keselamatan & Kenyamanan*. Panduan ini terdapat pada situs web di <http://www.hp.com/ergo>.

1. Taruh komputer di tempat yang ventilasinya terbuka dan tidak terhalang dan jangan tempatkan kabel di tempat lewat atau di tempat yang dapat terinjak atau rusak akibat tertindih furnitur di atasnya.
2. Sambungkan kabel listrik dari monitor, komputer, dan aksesori ke peralatan perlindungan dari sengatan dengan label khusus pelindung sengatan, UPS (cadangan listrik tanpa gangguan), atau perangkat sejenis. Jika komputer dilengkapi tuner televisi, sambungan modem atau telepon, lindungilah komputer dengan menggunakan pelindung sengatan dengan input sinyal ini. Sambungkan kabel televisi atau kabel saluran telepon ke perangkat pelindung sengatan listrik, kemudian sambungkan perangkat tersebut ke komputer.
3. Download lalu instal pembaruan sistem operasi.

- a. Temukan apa sistem operasi dan versi yang digunakan komputer Anda.
(Dari layar Start (Mulai), ketik **c**, pilih **Control Panel** (Panel Kontrol), pilih **System and Security** (Sistem dan Keamanan), dan kemudian pilih **System** (Sistem). Sistem operasi dan versinya akan ditampilkan dalam Spesifikasi.)
 - b. Buka browser internet lalu kunjungi http://welcome.hp.com/country/us/en/wwcontact_us.html.
 - c. Bila perlu, pilih negara dan bahasa Anda, lalu klik **Support & Drivers** (Dukungan & Pengandar).
 - d. Pilih **Download drivers and software (and firmware)** (Unduh pengandar dan perangkat lunak [dan firmware]), masukkan nama dan nomor model komputer Anda dalam bidang product (produk), lalu tekan Enter.
 - e. Bila perlu, pilih model komputer Anda dari **Product search results** (Hasil pencarian produk).
 - f. Pilih sistem operasi komputer Anda.
 - g. Klik **Download** (Unduh) di samping setiap pembaruan yang ingin Anda unduh.
 - h. Ikuti petunjuk di layar untuk menginstal setiap pemutakhiran yang diunduh.
4. Lihat buku dalam kemasan komputer untuk mendapat keterangan tambahan atau pemutakhiran.
 5. Baca *Pemberitahuan Peraturan, Keselamatan, dan Lingkungan* yang disertakan bersama komputer Anda. Pilih aplikasi **HP Support Assistant** (Bantuan Dukungan HP) di layar Start (Mulai), pilih **My computer** (Komputer saya), dan kemudian pilih **User guides** (Panduan pengguna).
 6. Baca *Panduan Keselamatan & Kenyamanan* untuk informasi tentang pemasangan komputer yang benar, mengatur posisi, kesehatan dan kebiasaan bekerja serta keselamatan listrik. Pilih aplikasi **HP Support Assistant** (Bantuan Dukungan HP) di layar Start (Mulai), pilih **My computer** (Komputer saya), dan kemudian pilih **User guides** (Panduan pengguna) atau kunjungi <http://www.hp.com/ergo>.

Setelah Anda memasang komputer dan pemasangan awal sudah dilakukan, Anda mungkin ingin menginstal program peranti lunak atau peranti keras tambahan. Periksa sistem operasi, memori, dan persyaratan lain yang ada dalam daftar sebelum Anda membeli peranti lunak atau peranti keras yang baru untuk komputer Anda. Ikuti petunjuk yang diberikan oleh produsen untuk menginstal peranti lunak yang baru.



CATATAN: Gunakan hanya perangkat lunak berlisensi asli. Menginstal perangkat lunak bajakan adalah melanggar hukum dan dapat mengakibatkan instalasi tidak stabil, atau komputer dapat terinfeksi virus.

Solusi keamanan dapat mencegah pencurian, penyalahgunaan, dan serangan peranti lunak, tetapi tidak dapat mencegahnya.

Menyambung ke Internet

Langkah-langkah untuk menyambung ke Internet:


1. Hubungkan perangkat keras seperti terlihat pada petunjuk pemasangan.
2. Dapatkan layanan Internet.
Daftarkan ke ISP (Penyedia Layanan Internet). Jika Anda sudah punya akun dari ISP, lompatilah langkah ini dan ikuti petunjuk yang diberikan oleh ISP.
3. Dengan sambungan Internet melalui ISP, buka browser web lalu jelajahi Internet.



CATATAN: Jika Anda menemui masalah dalam menyambung ke Internet, lihat Akses Internet pada hal. 18.

3 Mengatur fitur tambahan

Menggunakan Beats Audio™ (model tertentu)

HP TouchSmart PC dilengkapi konektor audio (headphone dan Audio Out) yang dioptimalkan untuk sistem audio eksternal dan headphone Beats Audio™ (dijual terpisah). HP TouchSmart PC model tertentu juga dilengkapi empat penguat suara internal Beats yang dioptimalkan dan tombol dwiarah  pada keyboard.

Komputer Anda siap digunakan untuk mendengarkan musik dengan Beats diaktifkan. Untuk menonaktifkan Beats, tekan tombol dwiarah Beats; Ikon Beats-nonaktif akan tampil di layar. Untuk mengaktifkan Beats, tekan lagi tombol dwiarah Beats. Jika keyboard tidak dilengkapi tombol dwiarah Beats, tekan Fn+B untuk mengaktifkan dan menonaktifkan Beats. Untuk melihat antarmuka pengguna Beats, dari layar Start (Mulai), ketik **b**, dan kemudian pilih **HP Beats Audio** (Audio Beats HP).

Yang harus Anda lakukan adalah menyambungkan headphone Beats Audio ke konektor headphone di bagian samping untuk mendapatkan hasil musik yang bening dan jernih. Untuk menikmati kemampuan audio BEATS dengan menggunakan penguat suara internal, HP merekomendasikan untuk menyambungkan subwoofer HP yang cocok ke Subkonektor pada panel belakang. Jika Anda menggunakan sistem audio eksternal, sambungkan ke konektor Audio Out pada panel belakang.

Menggunakan Monitor HDMI

Jika komputer memiliki kartu grafis dengan konektor HDMI (High Definition Multimedia Interface), Hewlett-Packard menganjurkan untuk menggunakan konektor DVI atau VGA untuk monitor, dan menggunakan konektor HDMI untuk menyambungkan ke TV.

Jika Anda menggunakan konektor HDMI untuk menyambungkan ke monitor, Anda mungkin harus menyesuaikan beberapa pengaturan agar dapat mendengarkan suara (lihat langkah-langkah berikut). Oleh karena itu, HP menganjurkan Anda untuk menyambungkan penguat suara analog ke komputer jika Anda ingin mendengarkan suara selama pengaturan awal komputer.

Untuk menghasilkan tampilan yang optimal, Anda mungkin harus menyesuaikan pengaturan resolusi untuk monitor tersebut (lihat [Mengatur resolusi pada hal. 8](#)).

Simpan dokumen ini sebagai rujukan di kemudian hari.



CATATAN: Jika Anda terpaksa harus memulihkan sistem operasi komputer dengan menggunakan Recovery Manager (Manajer Pemulihan), maka Anda harus mengulangi prosedur ini untuk mengaktifkan suara dan menyesuaikan resolusi untuk konektor HDMI.



PENTING: Monitor HDMI harus disambungkan ke kartu grafis sebelum Anda mengaktifkan suara dan mengatur resolusi.

Mengaktifkan suara

1. Tekan tombol logo Windows pada keyboard untuk melihat Desktop.
2. Klik kanan ikon **Volume** (pengeras suara putih) di area notifikasi, di paling kanan bilah tugas.
3. Pilih **Playback Devices** (Perangkat Pemutar). Jendela Sound (Suara) akan ditampilkan.
4. Pada tab **Playback (Putar)**, cari Default Device (Perangkat Bawaan). Tampilannya mungkin berupa lingkaran warna hijau dengan tanda centang di dalamnya.

Jika Default Device (Perangkat Bawaan) ada dalam daftar berikut, maka monitor HDMI Anda sudah diaktifkan:

- **NVIDIA High Definition Audio** (Audio Definisi Tinggi NVIDIA) (model tertentu)
- **ATI High Definition Audio** (Audio Definisi Tinggi ATI) (model tertentu)
- **Realtek HDMI Output**

Pilih tombol **Cancel** (Batal) untuk menutup jendela, lalu lanjutkan dengan prosedur berikutnya “Mengatur resolusi,” bila perlu.

Jika Perangkat Default (Perangkat Bawaan) bukan salah satu dari perangkat ini, lanjutkan ke langkah 5.

5. Jika salah satu opsi HDMI berikut ada dalam tab **Playback** (Putar), pilih tab tersebut:
 - **NVIDIA High Definition Audio** (Audio Definisi Tinggi NVIDIA) (model tertentu)
 - **ATI High Definition Audio** (Audio Definisi Tinggi ATI) (model tertentu)

Jika semua pilihan tersebut tidak ada, pilih **Realtek HDMI Output**.

6. Pilih **Set Default** (Jadikan Bawaan).
7. Pilih **OK** untuk menutup jendela. Ini adalah langkah terakhir dalam mengaktifkan suara HDMI.

Mengatur resolusi

Untuk mengatur resolusi, ikuti petunjuk untuk jenis kartu grafis Anda. Tekan tombol logo Windows pada keyboard untuk melihat Desktop. Klik kanan pada area kosong desktop, lalu klik:

- Jika **NVIDIA Control Panel** (Panel Kontrol NVIDIA) tersedia, ikuti langkah-langkah pada bagian “kartu grafis NVIDIA.”
- Jika **Catalyst Control Center (Pusat Kontrol Catalyst)** tersedia, ikuti langkah-langkah pada bagian “kartu grafis ATI.”
- Jika hanya tersedia **Screen resolution (Resolusi layar)**, ikuti langkah-langkah pada bagian “Kartu grafis lain.”

Kartu grafis NVIDIA	<ol style="list-style-type: none">1. Klik kanan pada area kosong desktop, lalu klik NVIDIA Control Panel (Panel Kontrol NVIDIA). Jendela View Selection (Lihat Pilihan) akan ditampilkan.2. Dalam bagian Selecting a Task (Memilih Tugas) di sebelah kiri, di bawah Display (Tampilan), klik Change resolution (Ubah resolusi). Jendela Change resolution (Ubah resolusi) akan ditampilkan.3. Jika komputer HP disambungkan ke monitor HP, pastikan kotak cek Show only TV resolutions (Tampilkan resolusi TV saja) tidak dicentang. Jika komputer HP disambungkan ke monitor non-HP, pastikan kotak cek Show only TV resolutions (Tampilkan resolusi TV saja) dicentang. Bila perlu, klik kotak tersebut untuk menghilangkan atau memberi tanda centang.4. Tutup NVIDIA Control Panel (Panel Kontrol NVIDIA). Ini adalah langkah terakhir dalam mengatur resolusi untuk kartu grafis NVIDIA.
---------------------	--

Kartu grafis ATI	<ol style="list-style-type: none"> 1. Klik kanan pada area kosong desktop, lalu klik Catalyst™ Control Panel (Panel Kontrol Catalyst™). Jendela Catalyst Control Center (Pusat Kontrol Catalyst) akan ditampilkan. 2. Pilih Graphics (Grafik) lalu Desktops & Displays (Desktop & Tampilan) di sudut kiri atas jendela. 3. Di bawah jendela Desktops & Displays (Desktop & Tampilan), klik kanan ikon monitor di sudut kiri bawah jendela lalu pilih Configure (Konfigurasi). Jendela DTV (HDMI™) 2 akan ditampilkan. 4. Jika komputer HP disambungkan ke monitor HP, pastikan kotak cek Show only TV resolutions (Tampilkan resolusi TV saja) tidak dicentang. Jika komputer HP disambungkan ke monitor non-HP, pastikan kotak cek Show only TV resolutions (Tampilkan resolusi TV saja) dicentang. Bila perlu, klik kotak tersebut untuk menghilangkan atau memberi tanda centang. 5. Klik OK. Ini adalah langkah terakhir dalam mengatur resolusi untuk pilihan ini.
Kartu grafis lain	<ol style="list-style-type: none"> 1. Klik-kanan pada area kosong desktop, lalu klik Screen resolution (Resolusi layar). 2. Pilih resolusi dari menu drop-down. 3. Klik Apply (Terapkan), lalu klik Keep changes (Simpan perubahan). Ini adalah langkah terakhir dalam mengatur resolusi untuk pilihan ini.

Mengatur beberapa monitor

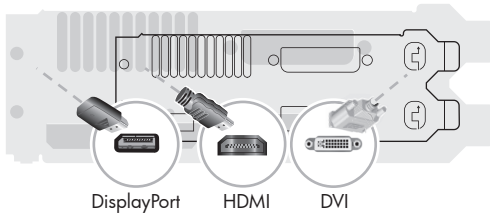
Gunakan langkah-langkah berikut untuk menyambungkan dan mengatur monitor tambahan:

Petunjuk ini adalah untuk pemasangan dua monitor standar. Jika Anda telah membeli sistem yang dilengkapi dua monitor dengan perangkat lunak ATI™ Eyefinity, ikuti petunjuk ini untuk pemasangan dua monitor (ataupun untuk tiga monitor), lalu lanjutkan dengan petunjuk pemasangan untuk ATI Eyefinity Catalyst™.

1. Pastikan PC dipasang seperti terlihat pada petunjuk pemasangan. Jangan hidupkan PC maupun monitor.
2. Sambungkan kesemua monitor tersebut ke konektor untuk monitor di bagian belakang PC. Jenis sambungan pada konektor dan pada PC harus sama.



CATATAN: Untuk pemasangan tiga monitor Anda harus **membeli sendiri** monitor dan kabel tambahan. Monitor harus dilengkapi konektor DVI, HDMI, atau VGA. Adaptor DVI-ke-VGA diperlukan untuk monitor dengan konektor VGA.



- Sambungkan kabel DisplayPort ke konektor DisplayPort (diharuskan).
 - Sambungkan kabel DVI ke konektor bawah DVI.
3. Sambungkan daya ke masing-masing monitor tambahan.
 4. Tekan tombol daya pada masing-masing layar lalu tekan tombol daya pada komputer. Lampu indikator daya pada masing-masing layar akan berwarna kuning; lampu tersebut akan berubah menjadi biru setelah PC dijalankan.



CATATAN: Selama pemasangan awal, hanya satu layar yang aktif; Anda akan melihat berbagai status layar (seperti layar kosong, layar biru, dll) pada layar lainnya sampai pemasangan selesai.

5. Setelah pemasangan selesai, Anda akan melihat desktop terluaskan pada semua layar yang tersambung.
6. Untuk mengubah mode tampilan satu layar, pilih **Start** (Mulai), dari layar Start (Mulai), ketik **c**, pilih **Control Panel** (Panel Kontrol), pilih **Appearance and Personalization** (Tampilan dan Personalisasi), pilih **Display** (Tampilan), dan kemudian pilih opsi yang ingin Anda ubah dan ikuti petunjuk pada layar.

Pemasangan ATI Eyefinity Catalyst™

1. Klik kanan pada ikon **Eyefinity Catalyst™** di desktop untuk membawa **ATI Catalyst Control Center™**.
2. Pilih **CCC-Advanced (CCC Lanjut)**, pilih **Graphics (Grafik)**, lalu pilih **Desktop & Displays (Desktop & Tampilan)**, lalu ikuti petunjuk di layar untuk mengatur layout tampilan dua atau tiga monitor.

4 Memelihara komputer Anda

Prosedur membersihkan

Menjaga sistem komputer Anda dari debu dan kotoran, serta panas akan memperpanjang masa pakainya.

- Debu, bulu binatang, dan partikel lain dapat menumpuk, sehingga dapat menutupi; akibatnya, komponen bisa menjadi kepanasan, atau, keyboard dan mouse tidak berfungsi normal dan efektif.
- Periksa sistem Anda setiap bulan apakah ada debu atau benda lain, kemudian bersihkan setiap tiga bulan.
- Kunjungi welcome.hp.com/country/us/en/wwcontact_us.html untuk petunjuk tambahan tentang cara membersihkan.

Membersihkan ventilasi komputer

Ventilasi udara menjaga agar komputer tetap dingin. Jagalah kebersihan ventilasinya dengan menggunakan vacuum cleaner kecil yang bertenaga baterai. (Dengan menggunakan vacuum cleaner yang dioperasikan dengan baterai maka tidak ada risiko tersengat kejutan listrik.)

1. Gunakan vacuum pada ventilasi kotak komputer.
2. Bersihkan semua debu yang menumpuk di dalam dan di seputar konektor komputer (misalnya, konektor Ethernet dan USB).

Membersihkan keyboard dan mouse

Ketika membersihkan tombol keyboard, gunakan setelan rendah pada vacuum cleaner bertenaga baterai, agar tutup tombol tidak lepas dan melenting.

1. Bersihkan dengan vacuum sela-sela tombol pada keyboard dan alurnya.
2. Gunakan kain yang bersih dan kering serta alkohol isopropil (menggosok) pada tombol keyboard dan pinggirannya.
3. Usap badan mouse dan kabelnya dengan alat pembersih.

Jika mouse Anda menggunakan bola, bersihkan bola dan roller di bagian dalam:

1. Balikkan mouse, putar penutup bola ke kiri untuk melepas tutup dan mengeluarkan bolanya.
 2. Bersihkan bola dengan sabun dan air hangat.
 3. Bersihkan roller di bagian dalam mouse dengan kain yang sedikit dibasahi alkohol isopropil (menggosok).
 4. Setelah bola dan roller benar-benar kering, masukkan kembali bola lalu pasang tutupnya.
-

5 Pemecahan Masalah

Lihat dokumentasi yang disediakan oleh produsen produk tersebut untuk informasi tentang permasalahan salah satu periferal, seperti permasalahan dalam monitor atau printer. Tabel-tabel berikut ini mencantumkan gejala permasalahan yang mungkin Anda temui pada saat memasang, memulai, atau menggunakan komputer Anda dan solusinya.

Untuk informasi lebih lanjut atau pilihan pemecahan masalah tambahan, lihat [Mendapatkan informasi pada hal. 1](#).

Komputer tidak berfungsi

Gejala	Solusi
Pesan kesalahan: Hard disk drive error (galat pada drive hard disk).	Hidupkan ulang komputer. <ol style="list-style-type: none">1. Tekan tombol Ctrl+Alt+Delete pada keyboard secara bersamaan.2. Pilih ikon Power (Daya), dan kemudian pilih Restart (Jalankan Ulang). <i>Atau</i>, tekan terus tombol Power (Daya) pada komputer selama 5 detik atau lebih untuk mematikan komputer Anda, lalu tekan kembali tombol Power (Daya) untuk menghidupkan kembali komputer.3. Jika Windows terbuka, segera buat cadangan semua data yang penting ke dalam hard disk cadangan.4. Hubungi bagian Dukungan, apakah Windows dapat dibuka atau tidak. Yang perlu diganti apakah drive hard disk atau papan sistem.
Komputer tidak dapat menyala atau berfungsi.	Pastikan semua kabel yang menyambungkan komputer ke sumber daya listrik eksternal sudah terpasang dengan benar. Bila semua kabel yang tersambung ke sumber daya listrik eksternal sudah terpasang dengan benar, dan soket listrik di dinding juga berfungsi, lampu catu daya listrik warna hijau di bagian belakang komputer seharusnya menyala; jika tidak menyala, hubungi bagian Dukungan. Jika layar (monitor) kosong, monitor mungkin belum tersambung dengan benar. Sambungkan monitor ke komputer, lalu nyalakan kembali. Lihat Layar (monitor) pada hal. 15 .
	Lakukan pengujian pada soket listrik di dinding dengan menyambungkan perangkat lain ke soket tersebut.

Gejala	Solusi
Komputer terkunci dan tidak memberi respons.	<p>Gunakan Task Manager (Pengelola Tugas) untuk menutup setiap program yang tidak merespons, atau menjalankan ulang komputer Anda:</p> <ol style="list-style-type: none"> 1. Tekan tombol Ctrl+Alt+Delete pada keyboard secara bersamaan. 2. Pilih Task Manager (Pengelola Tugas). 3. Pilih program yang tidak merespons, dan kemudian pilih End Task (Akhiri Tugas). <hr/> <p>Jika cara ini tidak berhasil menutup program, restart komputer Anda.</p> <ol style="list-style-type: none"> 1. Tekan tombol Ctrl+Alt+Delete pada keyboard secara bersamaan. 2. Pilih ikon Power (Daya), dan kemudian pilih Restart (Jalankan Ulang). <i>Atau</i>, tekan terus tombol Power (Daya) minimal selama 5 detik untuk mematikan komputer Anda, lalu tekan kembali tombol Power (Daya) untuk menghidupkan kembali komputer.
Pesan kesalahan: Disk sistem tidak valid atau Disk tidak bersistem atau Disk rusak.	<p>Setelah drive berhenti berputar, keluarkan disk lalu tekan spasi pada keyboard. Komputer akan melakukan startup.</p>

Power (Daya)

Gejala	Solusi
Komputer tetap tidak mati ketika tombol Power ditekan.	<p>Tekan terus tombol Power (Daya) sampai komputer mati. Periksa Pengaturan Daya.</p>
Komputer mati sendiri.	<ul style="list-style-type: none"> • Komputer mungkin berada dalam lingkungan yang sangat panas. Tunggu sampai PC menjadi dingin. • Pastikan ventilasi udara komputer tidak terhalang dan kipas internal bekerja — lihat Prosedur membersihkan pada hal. 12. (Komputer mungkin tidak dilengkapi kipas internal.)

Layar (monitor)

Gejala	Solusi
Layar kosong, dan lampu daya pada monitor tidak menyala.	<p>Sambungkan kembali kabel listrik ke bagian belakang monitor dan ke soket listrik di dinding.</p> <p>Tekan tombol Power (Daya) pada monitor.</p>
Layar kosong.	<p>Tekan tombol spasi pada keyboard atau pindahkan mouse agar layar dapat ditampilkan kembali.</p> <p>Tekan tombol Sleep (Tidur) (hanya model tertentu), atau Esc pada keyboard, untuk keluar dari mode Sleep (Tidur).</p> <p>Tekan tombol Power (Daya) untuk menyalakan komputer.</p> <p>Periksa konektor video monitor apakah ada pin yang tertekuk:</p> <ul style="list-style-type: none">• Jika ada pin yang tertekuk, ganti kabel konektor monitor.• Jika tidak ada pin yang tertekuk, sambungkan kembali konektor monitor ke komputer. <p>Jika Anda memiliki pemasangan multi monitor, lihat Mengatur beberapa monitor pada hal. 10.</p>

Keyboard dan mouse (umum)

Gejala	Solusi
Perintah dan pengetikan pada keyboard tidak dikenali oleh komputer.	Matikan komputer dengan menggunakan mouse, cabut lalu sambungkan kembali keyboard ke bagian belakang komputer, lalu hidupkan ulang komputer Anda.
Mouse (dengan kabel) tidak berfungsi atau tidak terdeteksi.	<p>Cabut lalu sambungkan kembali kabel mouse ke komputer.</p> <p>Jika mouse tidak terdeteksi, matikan komputer, cabut lalu sambungkan kembali kabel mouse, kemudian restart komputer.</p>

Gejala	Solusi
Kursor tidak dapat digerakkan dengan menggunakan tombol angka pada keyboard.	Tekan Num Lock (Kunci Num) pada keyboard untuk menonaktifkan Num Lock (Kunci Num), sehingga tombol panah keyboard dapat digunakan.
Kursor tidak merespons ketika mouse digerakkan.	<p>Gunakan keyboard untuk menyimpan perubahan pada program yang dibuka, lalu hidupkan ulang komputer:</p> <ol style="list-style-type: none"> <li data-bbox="269 427 990 478">1. Tekan tombol Alt+Tab pada keyboard secara bersamaan, untuk melihat program yang aktif. <li data-bbox="269 496 990 574">2. Tekan tombol Ctrl+S secara bersamaan untuk menyimpan perubahan yang Anda buat dalam program yang dipilih (Ctrl+S adalah jalan pintas untuk perintah Save (Simpan) pada kebanyakan—tidak semua—program). <li data-bbox="269 592 990 643">3. Ulangi langkah 1 dan 2 untuk menyimpan perubahan pada semua program yang terbuka. <li data-bbox="269 660 990 711">4. Setelah menyimpan perubahan pada semua program yang terbuka, tekan tombol Power (Daya) untuk mematikan komputer. <li data-bbox="269 729 990 780">5. Setelah komputer dimatikan, cabut lalu sambungkan kembali konektor mouse ke bagian belakang komputer, lalu nyalakan kembali komputer.

Keyboard dan mouse (nirkabel)

Gejala	Solusi
Keyboard atau mouse nirkabel tidak berfungsi atau tidak terdeteksi.	<ul style="list-style-type: none">• Pastikan mouse dan keyboard nirkabel berada dalam jangkauan receiver, dalam jarak sekitar 3 meter untuk pemakaian biasa, dan dalam jarak 30 cm saat pemasangan awal atau untuk sinkronisasi ulang.• Pastikan mouse tidak dalam mode Tidur, yang akan aktif setelah 20 menit tidak digunakan. Klik tombol kiri mouse untuk mengaktifkannya kembali.• Ganti baterai pada keyboard dan mouse.• Sinkronkan ulang keyboard dan mouse ke receiver dengan langkah-langkah berikut. <p>Gambar receiver, keyboard nirkabel, dan mouse nirkabel hanya sebagai contoh saja; model milik Anda mungkin tidak sama. PENTING: Selama tahap ini, tempatkan keyboard nirkabel dan mouse nirkabel dalam posisi sejajar dengan receiver, dalam jarak 30 cm dari receiver, dan tidak terganggu oleh perangkat lain.</p>

1. Cabut receiver dari konektor USB pada komputer lalu sambungkan kembali. Model komputer Anda mungkin memiliki konektor yang khusus disediakan untuk receiver. Jika ada pilihan, gunakan konektor USB di bagian depan komputer.



2. Pastikan mouse dalam keadaan aktif (**A**), lalu tekan terus tombol **Connect** (Hubungkan) (**B**) di bagian bawah mouse selama 5 hingga 10 detik sampai lampu LED warna biru pada receiver berhenti berkedip. Masa koneksi receiver akan habis setelah 60 detik. Untuk memastikan sambungan sudah berfungsi, dan sesi receiver belum habis, gerakkan mouse untuk mengetahui apakah masih memberi respons di layar.



3. Setelah mouse tersambung, ulangi langkah serupa untuk membuat sambungan keyboard.
4. Tekan terus tombol **Connect** (Hubungkan) (**C**) di bagian bawah keyboard selama 5 hingga 10 detik sampai lampu LED pada receiver berhenti berkedip.



Speaker dan suara

Gejala	Solusi
Suara tidak keluar.	<ol style="list-style-type: none">1. (Dari layar Start (Mulai), ketik C, pilih Control Panel (Panel Kontrol), dan kemudian pilih System and Security (Sistem dan Keamanan).2. Dalam Action Center (Pusat Tindakan), pilih Troubleshoot common computer problems (Pemecahan masalah komputer yang umum), dan kemudian pilih Troubleshoot audio playback (Pemecahan masalah pemutaran audio). <p>Jika Anda menggunakannya konektor HDMI (High-Definition Multimedia Interface) pada kartu grafis (model tertentu saja) untuk menyambungkan monitor ke komputer, Anda juga harus menyambungkan speaker analog ke konektor Audio Line Out pada komputer jika Anda ingin mendengar suara selama pemasangan awal komputer. Lihat Poster Pemasangan untuk menyambungkan speaker analog.</p> <p>Jika Anda menggunakan speaker monitor terpasang, gunakan tombol Volume pada panel depan monitor untuk mengatur volume. Gunakan tombol pada panel depan untuk memasukkan tampilan pada layar (OSD) dan pastikan suara sudah aktif dan volume diatur dengan benar.</p> <p>Pastikan Anda sudah menyambungkan dan menyalakan speaker aktif.</p> <p>Matikan komputer, cabut lalu sambungkan kembali speaker. Pastikan speaker tersambung ke konektor audio, bukan ke konektor Line In maupun headphone.</p> <p>Untuk keluar dari mode Sleep (Tidur) tekan tombol Sleep (Tidur) (model tertentu saja), atau tombol Esc.</p> <p>Cabut kabel headphone jika tersambung ke komputer (atau sistem speaker).</p>
Volume terlalu kecil dan kurang memuaskan.	<p>Pastikan Anda sudah menyambungkan speaker ke konektor Audio Out (hijau) di bagian belakang komputer. (Konektor audio tambahan digunakan untuk speaker multikanal.) Speaker dengan daya dari komputer (speaker non-aktif tanpa sumber listrik tersendiri, seperti baterai atau kabel listrik) tidak menghasilkan suara yang memuaskan. Ganti speaker non-aktif dengan speaker aktif.</p>

Akses Internet

Gejala	Solusi
Program Internet tidak dijalankan secara otomatis.	<p>Login ke ISP Anda, lalu jalankan program yang dikehendaki.</p>

Gejala	Solusi
<p>Saya tidak dapat tersambung ke Internet.</p>	<ol style="list-style-type: none"> <li data-bbox="295 193 1016 212">1. Dari layar Start (Mulai), ketik c, dan kemudian pilih Control Panel (Panel Kontrol). <li data-bbox="295 231 1016 279">2. Di dalam Network and Internet (Jaringan dan Internet), pilih Connect to the Internet (Sambungkan ke Internet).
	<p>Pastikan Anda menggunakan kabel yang sesuai untuk tipe sambungan Internet yang digunakan. Komputer Anda mungkin sudah dilengkapi modem siap-up dan adaptor jaringan Ethernet (disebut juga NIC atau network interface card). Modem menggunakan kabel telepon standar saat adaptor jaringan menggunakan kabel jaringan untuk menyambung ke LAN (jaringan area lokal). Jangan sambungkan kabel telepon ke adaptor jaringan, dan jangan sambungkan kabel jaringan ke saluran telepon; hal ini dapat merusak adaptor jaringan.</p>
	<p>Jalankan wireless setup wizard (wisaya pemasangan nirkabel):</p> <ol style="list-style-type: none"> <li data-bbox="295 576 1016 662">1. Dari layar Start (Mulai), ketik c, pilih Control Panel (Panel Kontrol), pilih Network and Internet (Jaringan dan Internet), dan kemudian pilih Network and Sharing Center (Pusat Jaringan dan Berbagi). <li data-bbox="295 681 1031 754">2. Pada jendela Network and Sharing Center (Pusat Jaringan dan Berbagi), pilih Set up a new connection or network (Konfigurasikan koneksi atau jaringan baru) untuk membuka wisaya, lalu ikuti petunjuk pada layar.
	<p>Jika komputer Anda dilengkapi antena eksternal, cobalah geser antena ke posisi yang lebih baik. Jika dilengkapi antena internal, coba pindahkan komputer.</p>
	<p>Coba lagi melakukan sambungan, atau hubungi penyedia layanan Internet (ISP) Anda untuk mendapatkan bantuan.</p>

Pemecahan masalah peranti lunak

Untuk memperbaiki masalah peranti lunak, cobalah cara berikut ini:

- Matikan komputer kemudian nyalakan kembali. Ini adalah cara termudah (dan terkadang cara terbaik).
- Mutakhirkan pengandar (lihat Memutakhirkan pengandar perangkat, berikut).
- Gunakan program perangkat lunak Microsoft System Restore (Pemulihan Sistem Microsoft) dan penginstalan ulang pengandar perangkat keras (lihat Pemulihan Sistem Microsoft, dalam tabel ini). — Memulihkan komputer Anda ke konfigurasi sebelum perangkat lunak diinstal.
- Menginstal ulang program perangkat lunak atau pengandar perangkat keras (lihat Instal ulang program perangkat lunak dan pengandar perangkat keras, dalam tabel ini). — Memulihkan perangkat lunak (jika disertakan bersama produk) atau pengandar perangkat keras ke pengaturan standar pabrik.
- Pemulihan Sistem (lihat *Panduan Pemecahan Masalah dan Pemeliharaan* pada komputer Anda. Pilih aplikasi **HP Support Assistant** (Bantuan Dukungan HP) di layar Start (Mulai), pilih **My computer** (Komputer saya), dan kemudian pilih **User guides** (Panduan pengguna). — Menghapus dan memformat ulang hard disk, kemudian menginstal kembali sistem operasi, program, dan driver. Cara ini akan menghapus semua file data yang telah Anda buat.

Memutakhirkan pengandar perangkat

Ikuti petunjuk berikut ini untuk memutakhirkan driver, atau untuk mengembalikan ke driver versi sebelumnya jika driver baru tidak menyelesaikan masalah:

1. Dari layar Start (Mulai), ketik **c**, dan kemudian pilih **Control Panel** (Panel Kontrol).
2. Pilih **System and Security** (Sistem dan Keamanan), dan kemudian pada area System (Sistem), pilih **Device Manager** (Pengelola Perangkat).
3. Pilih panah untuk menampilkan seluruh jenis perangkat yang ingin Anda perbarui atau tutup kembali. (Misalnya, drive DVD/CD-ROM).
4. Klik ganda suatu item (misalnya, HP DVD Writer 640b).
5. Pilih tab **Driver**.
6. Untuk memutakhirkan driver, pilih **Update Driver** (Perbarui Driver), lalu ikuti petunjuk di layar.

Atau, untuk mengembalikan driver ke versi sebelumnya, pilih **Rollback Driver** (Batalkan Driver), lalu ikuti petunjuk di layar.

Pemulihan
Sistem
Microsoft

Jika Anda mengalami masalah yang mungkin akibat peranti lunak yang terinstal pada komputer Anda, gunakan fitur Pemulihan Sistem untuk mengembalikan komputer ke titik pemulihan sebelumnya. Anda dapat secara manual menetapkan titik pemulihan.

CATATAN: Gunakan prosedur Pemulihan Sistem ini sebelum Anda menggunakan program System Recovery ini.

Untuk memulai pemulihan sistem atau menambah poin pemulihan secara manual:

1. Tutup semua program yang terbuka.
 2. Dari layar Start (ketik **c**, dan kemudian pilih **Control Panel** (Panel Kontrol).
 3. Pilih **System and Security** (Sistem dan Keamanan), pilih **System** (Sistem), dan kemudian pilih **System protection** (Perlindungan sistem).
 4. Pilih tab **System protection** (Perlindungan sistem) pada layar System Properties (Properti Sistem).
 5. Ikuti petunjuk di layar.
-

Menginstal ulang program peranti lunak dan driver peranti keras

Jika salah satu program peranti lunak atau driver peranti keras yang diinstal pabrik mengalami kerusakan, Anda dapat menginstal ulang dengan menggunakan program Recovery Manager (Pengelola Pemulihan) yang ada (hanya pada model tertentu).

CATATAN: Jangan gunakan program Recovery Manager (Manajer Pemulihan) untuk menginstal ulang program peranti lunak yang ada dalam CD atau DVD pada kemasan komputer. Instal ulang program langsung dari CD atau DVD-nya.

Sebelum menghapus program, pastikan Anda tahu cara untuk menginstalnya kembali. Pastikan sumber program di mana ada pertama kali memasangnya masih ada (misalnya, dalam disk atau di Internet). Atau pastikan apakah program itu masih ada dalam daftar program yang dapat Anda instal ulang dari Recovery Manager (Manajer Pemulihan).

Untuk melihat daftar program yang dapat diinstal dari Recovery Manager (Manajer Pemulihan):

1. Dari layar Start (Mulai), ketik **c**, dan kemudian pilih **Recovery Manager** (Pengelola Pemulihan). Jika ditanyakan, klik **Yes** (Ya) untuk melanjutkan program tersebut.
2. Di dalam **I need help immediately** (Saya membutuhkan bantuan segera), pilih **Software Program Reinstallation** (Penginstalan Ulang Program Peranti Lunak).
3. Pilih **Next** (Berikutnya) pada layar Welcome. Daftar program akan ditampilkan. Periksa apakah program Anda masih ada dalam daftar.

Untuk menginstal ulang program dengan menggunakan **Recovery Manager (Manajer Pemulihan)**:

1. Dari layar Start (Mulai), ketik **c**, dan kemudian pilih **Recovery Manager** (Pengelola Pemulihan).
2. Pilih **Software Program Reinstallation** (Penginstalan Ulang Program Peranti Lunak), dan kemudian pilih **Next** (Berikutnya) di layar **Welcome** (Selamat Datang).
3. Pilih program yang akan diinstal, pilih **Next** (Berikutnya), lalu ikuti petunjuk di layar.
4. Setelah selesai proses instal ulang, restart komputer. **Jangan lompat langkah terakhir ini.** Anda harus me-restart komputer setelah memulihkan program peranti lunak atau driver peranti keras.

Untuk menghapus pemasangan program.

1. Tutup semua folder dan program peranti lunak.
 2. Dari layar Start (Mulai), ketik **c**, dan kemudian pilih **Control Panel** (Panel Kontrol).
 3. Di dalam **Programs** (Program), pilih **Uninstall a program** (Hapus program).
 4. Pilih program yang ingin Anda hapus, lalu pilih **Uninstall** (Hapus instalasi).
-

6 Informasi dukungan

Cara mencari bantuan

Mudah dijangkau. Mudah digunakan. Dukungan Konsumen HP yang telah meraih penghargaan merupakan janji kami untuk membantu Anda mendapatkan manfaat yang maksimal dari komputer Anda. Baik dengan peranti yang tersedia pada komputer Anda, informasi dari web, lewat telepon, maupun dengan toko penjual setempat, Anda akan mendapatkan bantuan yang dibutuhkan.

Sebelum menghubungi Pusat Layanan Pelanggan HP, Anda perlu mempersiapkan informasi berikut.

- Nomor model
- Nomor produk
- Nomor seri
- Nomor pembuatan software
- Sistem operasi
- Tanggal pembelian

Mohon catat informasi produk Anda untuk dipakai di kemudian hari.

Empat nomor pertama dalam daftar (model number/nomor model, product number/nomor produk, serial number/nomor seri, dan software build number/nomor pembuatan software) dapat dilihat melalui Informasi Dukungan HP. Dari layar Start (Mulai), ketik **s**, dan kemudian pilih **HP Support Information** (Informasi Dukungan HP).

Jangan lupa melakukan registrasi!

Kunjungi: <http://www.hp.com/apac/register>.

Ke mana mencari bantuan

1. Gunakan Windows Help and Support (Bantuan dan Dukungan Windows) untuk mendapatkan bantuan seputar perangkat keras dan perangkat lunak. Dari layar Start (Mulai), ketik **h**, dan kemudian pilih **Help and Support** (Bantuan dan Dukungan).
2. Gunakan Bantuan Dukungan. Dari layar Start (Mulai), ketik **h**, dan kemudian pilih **HP Support Assistant** (Bantuan Dukungan HP). HP Support Assistant (Bantuan Dukungan HP) menyediakan informasi pemecahan masalah dan diagnostik yang berguna, di antaranya:

- Dukungan lewat e-mail
 - Menggunakan HP Real Time Chat untuk chatting langsung dengan ahli dari HP.
 - Nomor telepon dukungan
3. Untuk bantuan online, kunjungi situs web Pusat Layanan Pelanggan HP di http://welcome.hp.com/country/us/en/wwwcontact_us.html.

Bantuan melalui telepon untuk membantu dalam persiapan dan penggunaan diberikan untuk tiga puluh (30) hari sejak tanggal pembelian komputer. Setelah tiga puluh (30) hari, bantuan tetap diberikan tetapi mungkin dikenakan biaya.

Dukungan pelanggan untuk perbaikan

Jika komputer Anda perlu diperbaiki atau suku cadangnya perlu diganti, terdapat dua pilihan:

- Anda dapat dengan mudah mengganti suku cadang komputer yang memang dapat diganti oleh konsumen. Ini adalah cara tercepat untuk memperbaiki, karena sering kali kami dapat mengirimkan suku cadang langsung ke rumah atau kantor Anda dalam beberapa hari. (Opsinya ini, mungkin tidak tersedia di semua negara/kawasan.)
- Jika perlu diperbaiki, Pusat Layanan Pelanggan HP akan mengatur jadwal untuk memperbaiki komputer Anda.

Layanan ini diberikan selama jangka waktu garansi.

Ada beberapa batasan dan pengecualian pada garansi ini (serta beberapa informasi penting), yang dijelaskan dalam panduan *Garansi Terbatas dan Dukungan Teknis HP Global*.

Sebelum meng-upgrade perangkat keras

Upgrade hardware hanya dapat dilakukan setelah Anda selesai melakukan pengaturan pada komputer baru Anda. Baca petunjuk pemasangan di awal panduan ini untuk membantu pemasangan. Jika Anda menghadapi masalah dalam pemasangan sistem dan menyalakannya, segera hubungi Pusat Layanan Pelanggan HP yang daftarnya ada dalam panduan ini, maka Perwakilan untuk Konsumen HP akan membantu Anda. Ini dapat dilakukan sebelum berupaya meng-upgrade sistem Anda.

Dengan membuka segel pengaman di bagian belakang komputer, Anda mengonfirmasikan bahwa komputer bekerja sebagaimana mestinya sebelum Anda meng-upgrade sistem. Setelah segel pengaman dibuka, maka komputer, sepanjang diizinkan oleh hukum setempat, terikat pada syarat dan ketentuan yang tertera dalam bagian *HP Worldwide Limited Warranty and Technical Support* (Garansi Terbatas dan Dukungan Teknis HP Global).

Kekuatan untuk membuat perubahan

Terima kasih atas pembelian Anda. HP berdedikasi untuk menciptakan komputer dengan kualitas tertinggi, kinerja terbaik, dan paling mudah digunakan di seluruh dunia. HP juga telah merancang produk ini dengan tujuan agar ramah lingkungan. Tetapi untuk mengurangi dampaknya terhadap lingkungan, kami membutuhkan bantuan Anda.

Mari kita bersama membuat perubahan.

Bagaimana Anda dapat membantu	Apa yang kami lakukan
<p><i>Mendaur ulang komputer lama Anda.</i></p> <p>Pembuangan sampah elektronik secara bertanggung jawab sudah menjadi prioritas HP selama lebih dari 20 tahun. Jika komputer ini merupakan pengganti komputer lama Anda yang sudah tidak digunakan lagi, kunjungi www.hp.com/go/recycle untuk memahami bagaimana HP dapat membantu Anda membuang komputer lama Anda dengan dampak yang minimal.</p>	<p><i>Kami merancang dengan tujuan agar ramah lingkungan.</i></p> <p>Meskipun kita ingin menikmati komputer ini selama bertahun-tahun, tetapi kita tahu bahwa suatu saat Anda ingin tidak akan menggunakannya lagi. Kami telah merancangnya agar dapat dengan mudah dibongkar dan didaur ulang semaksimal mungkin. Kemasan komputer ini juga dirancang agar dapat didaur ulang semaksimal mungkin.</p>
<p><i>Jangan gunakan screen saver.</i></p> <p>Screen saver dapat mencegah komputer HP mengaktifkan modus tidur sehingga boros listrik. Screen saver juga dapat mengurangi masa pakai monitor dengan menambah jumlah jam lampu latar LCD menyala.</p>	<p><i>Kami merancang agar lebih hemat energi.</i></p> <p>Teknologi Penghemat Daya pada komputer ini dapat mengurangi kebutuhan energi komputer hingga 45% dibandingkan jika tidak menggunakan penghemat daya. Komputer HP meminimalkan kebutuhan energi, sehingga menghemat uang Anda serta mengurangi limbah karbon.</p>
<p><i>Jangan nonaktifkan pengaturan daya.</i></p> <p>Peranti penghemat daya pada komputer ini diatur untuk meminimalkan penggunaan energi tanpa mempengaruhi kinerjanya. Mohon Anda tidak menonaktifkannya.</p>	<p><i>Kami merancang produk kami untuk lebih bermanfaat dan bahan yang dipakai berkurang.</i></p> <p>Kesehatan Anda, keluarga Anda dan bumi kita ini merupakan komitmen utama HP. Kami berkomitmen untuk menggunakan material yang paling aman dalam memproduksi komputer dan produk lainnya.</p>

Printed in



700601-BW1