

# HP Slate 21-s100 All-in-One



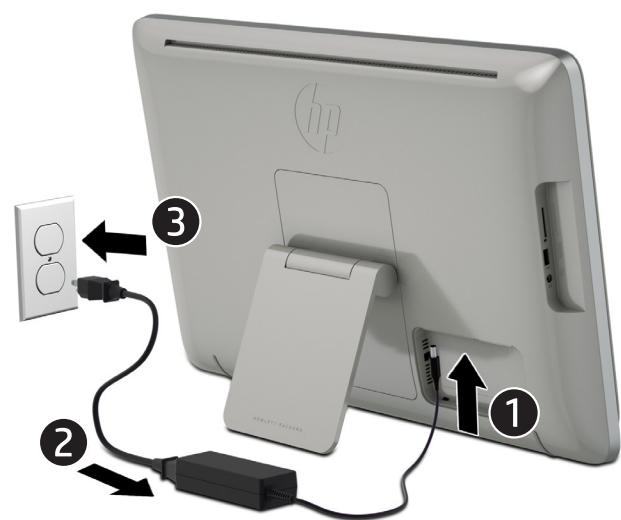
1



2



3



4



5



## English

- WARNING:** To reduce the risk of electric shock or damage to your equipment:
- Do not disable the power cord grounding plug. The grounding plug is an important safety feature.
  - Plug the power cord in a grounded (earthed) outlet that is easily accessible at all times.
  - Disconnect power from the monitor by unplugging the power cord from the electrical outlet.

The device user guide and drivers are available at <http://www.hp.com/support>.

## European Union regulatory notices

**Declaration of Conformity**  
 Products bearing the CE marking comply with one or more of the following EU Directives as may be applicable: Low Voltage Directive 2006/95/EC; EMC Directive 2004/108/EC; Ecodesign Directive 2009/125/EC; R&TTE Directive 1999/5/EC; RoHS Directive 2011/65/EU

Compliance with these directives is assessed using applicable European Harmonised Standards.  
 The full Declaration of Conformity can be found at the following web site: <http://www.hp.eu/certificates> (Search with the product model name or its Regulatory Model Number (RMN), which may be found on the regulatory label).  
 The point of contact for regulatory matters is Hewlett-Packard GmbH, Dept./MS-HQ-TRE, Herrenberger Strasse 140, 71034 Boeblingen, GERMANY.

## Products with wireless functionality (EMF)

This product meets international guidelines (ICNIRP) for exposure to radio frequency radiation.  
 This product may incorporate a radio transmitting and receiving device. For desktop computers in normal use, a separation distance of 20 cm ensures that radio frequency exposure levels comply with EU requirements.

## Čeština

- VAROVÁNÍ:** Abyste snížili riziko úrazu elektrickým proudem nebo poškození zařízení, je třeba dodržovat následující pokyny:
- Neodpojujte zemnicí zástrčku napájecího kabelu. Zemnicí zástrčka je důležité bezpečnostní zařízení.
  - Napájecí kabel zapojte do uzemněné zásuvky, která je za každé situace snadno dostupná.
  - Napájení monitoru odpojte vytažením napájecího kabelu z elektrické zásuvky.

Uživatelská příručka a ovladače zařízení jsou k dispozici na stránce <http://www.hp.com/support>.

## Směrnice Evropské unie

**Prohlášení o shodě**  
 Produkty nesoucí označení CE jsou v souladu s jednou nebo více z následujících směrnic ES, které se mohou vztahovat: Směrnice 2006/95/ES o nízkém napětí; Směrnice EMC 2004/108/ES; Směrnice Ecodesign 2009/125/ES; Směrnice R&TTE 1999/5/ES; Směrnice RoHS 2011/65/ES

Shoda s těmito směrnici je vyhodnocuje s použitím příslušných evropských harmonizovaných norem.  
 Úplné prohlášení o shodě lze nalézt na následující webové stránce: <http://www.hp.eu/certificates> (Hledejte podle produktového názvu modelu nebo regulačního čísla modelu (RMN), které se nachází na štítku se směrnicemi.)  
 Kontaktní místo pro regulační záležitosti: Hewlett-Packard GmbH, Dept./MS-HQ-TRE, Herrenberger Strasse 140, 71034 Boeblingen, Německo.

## Výrobky s bezdrátovými funkcemi (EMF)

Tento výrobek splňuje mezinárodní směrnice (ICNIRP) pro vystavení vysokofrekvenčnímu záření.  
 Tento výrobek může obsahovat rádiové vysílací a přijímací zařízení. Pro stolní počítače při normálním používání zajistěte odstup 20 cm, aby úroveň expozice vysokofrekvenčnímu záření byly v souladu s požadavky EU.

## Dansk

- ADVARSEL:** Følg nedenstående fremgangsmåde for at undgå kortslutning eller beskadigelse af udstyret:
- Strømledningen bør altid være tilsluttet jordforbindelsesstikket. Dette jordforbindelsesstik har en vigtig sikkerhedsfunktion.
  - Strømledningen skal tilkobles en lettilgængelig stikkontakt med jordforbindelse.
  - Afbrød strømmen til skærmen ved at tage stikket ud af stikkontakten.

Du finder brugervejledning og drivere til enheden på <http://www.hp.com/support>.

## Logvigningsmæssige bemærkninger for EU

### Overensstemmelseserklæring

CE Produkter med CE-mærkning overholder et eller flere af følgende relevante EU-direktiver: Lavspændingsdirektiv 2006/95/EF; EMC-direktiv 2004/108/EF; Direktiv om miljøvenligt design 2009/125/EF; R&TTE-direktiv 1999/5/EF; RoHS-direktiv 2011/65/EU

Overensstemmelse med disse direktiver vurderes ved hjælp af gældende europæiske harmoniserede standarder.  
 Overensstemmelseserklæringen kan findes på det følgende websted: <http://www.hp.eu/certificates> (Søg med produktmodellens navn eller det lovpligtige modelnummer (RMN), som kan findes på mærkatens med lovgivningsmæssige oplysninger).  
 Kontaktstedet for lovgivningsmæssige anliggender er Hewlett-Packard GmbH, Dept./HQ-TRE, Herrenberger Strasse 140, 71034 Böblingen, TYSKLAND.

### Produkter med trådløs funktion (EMF)

Dette produkt overholder internationale retningslinjer (ICNIRP) for eksponering for radiofrekvensstråling.  
 Dette produkt kan indeholde en radiosender og -modtager. For stationære computere i almindelig brug sikrer en afstand på 20 cm, at eksponeringsniveauet for radiofrekvenser overholder EU's krav.

## Deutsch

- VORSICHT:** So vermindern Sie die Gefahr eines Stromschlags oder einer Beschädigung der Geräte:
- Klemmen Sie auf keinen Fall den Schutzleiter des Netzkabels ab. Dieser Schutzleiter erfüllt eine wichtige Sicherheitsfunktion.
  - Schließen Sie das Netzkabel an eine geerdete Netzsteckdose an, die jederzeit leicht erreichbar ist.
  - Unterbrechen Sie die Stromzufuhr zum Monitor, indem Sie den Netzstecker aus der Steckdose ziehen.

Die Bedienungsanleitung und die Treiber finden Sie unter folgender URL: <http://www.hp.com/support>.

## Hinweis für die Zulassung in der Europäischen Union

### Konformitätserklärung

CE Produkte mit CE-Kennzeichnung erfüllen je nach Anwendbarkeit eine oder mehrere der folgenden EU-Richtlinien: Niederspannungsrichtlinie 2006/95/EG, EMV-Richtlinie über die elektromagnetische Verträglichkeit 2004/108/EC, Ökodesign-Richtlinie 2009/125/EC, F&TTE-Richtlinie 1999/5/EC und Richtlinie RoHS 2011/65/EU

Die Einhaltung dieser Richtlinien wird gemäß den anwendbaren harmonisierten europäischen Normen überprüft.  
 Die vollständige Konformitätserklärung finden Sie auf der folgenden Website: <http://www.hp.eu/certificates> (Suche anhand der Modellbezeichnung des Produkts oder der Zulassungsnummer, siehe Zulassungsetikett).  
 Bei Zulassungsfragen wenden Sie sich bitte an folgende Adresse: Hewlett-Packard GmbH, HQ-TRE, Herrenberger Straße 140, 71034 Böblingen, Deutschland.

### Produkte mit Wireless-Funktion (EMF)

Dieses Produkt entspricht den internationalen Richtlinien (ICNIRP) zum Schutz vor Funkfrequenzstrahlung.  
 Dieses Produkt kann einen Sender/Empfänger von Funksignalen enthalten. Bei Desktop-Computern im Normalgebrauch stellt ein Abstand von 20 cm gewöhnlich sicher, dass die Belastung durch Funkfrequenzstrahlung im Rahmen der EU-Anforderungen bleibt.



<b><span>⚠</span> ADVERTENCIA:</b> Para reducir el riesgo de una descarga eléctrica o de daños al equipo, haga lo siguiente:
• No deshabilite el enchufe de conexión a tierra del cable de alimentación. El enchufe de conexión a tierra es una medida de seguridad muy importante.
• Enchufe el cable de alimentación a tomacorriente de CA con conexión a tierra que pueda alcanzarse fácilmente en todo momento.
• Apague el monitor desenchufando el cable de alimentación de la toma eléctrica.

La guía del usuario del dispositivo y los controladores se encuentran disponibles en http://www.hp.com/support.

#### Avisos normativos para la Unión Europea

##### Declaración de conformidad

Los productos que llevan la marca CE cumplen con una o más de las siguientes Directivas de la Unión Europea que correspondan: Directiva de baja tensión 2006/95/EC; Directiva EMC 2004/108/EC; Directiva de diseño ecológico 2009/125/EC; Directiva R&TTE 1999/5/EC; Directiva RoHS 2011/65/EU

El cumplimiento de estas directivas se evalúa mediante las normas armonizadas europeas aplicables.

La Declaración de conformidad completa se puede encontrar en el siguiente sitio Web: http://www.hp.eu/certificates (Búsqueda con el nombre del modelo del producto o su número de modelo reglamentario (RMN), que se puede encontrar en la etiqueta reglamentaria.)

La dirección de contacto para asuntos normativos es: Hewlett-Packard GmbH, Dept./MS:HQ-TRE, Herrenberger Strasse 140, 71034 Boeblingen, ALEMANIA.

##### Productos con funciones de conexión inalámbrica (EMF)

Este producto cumple con las directrices internacionales (ICNIRP) sobre exposición a la radiación de radiofrecuencia.

Este producto puede incorporar un dispositivo de transmisión y recepción de radio. Para los equipos de escritorio de uso normal, una distancia de separación de 20 cm garantiza que los niveles de exposición a la radiofrecuencia cumplen con los requisitos de la Unión Europea.

## Ελληνικά

**ΠΡΟΕΙΔΟΠΟΙΗΣΗ:** Για να μειώσετε τον κίνδυνο ηλεκτροπληξίας ή καταστροφής το εξοπλισμού σας:

- Μην απενεργοποιείτε το βύσμα γείωσης το καλωδίου τροφοδοσίας. Η πρίζα με γείωση αποτελεί σημαντικό χαρακτηριστικό ασφαλείας.
- Συνδέστε το καλώδιο τροφοδοσίας σε μια γειωμένη πρίζα που είναι εύκολα προσβάσιμη ανά πάσα στιγμή.
- Διακόψτε την τροφοοδία της οθόνης απασυνδένοντας το καλώδιο τροφοδοσίας από την πρίζα.

Ο οδηγός χρήσης και τα προγράμματα οδήγησης της συσκευής είναι διαθέσιμα στη διεύθυνση http://www.hp.com/support.

#### Σημειώσεις κανονισμών για την Ευρωπαϊκή Ένωση

##### Δίλωση συμμόρφωσης

Τα προϊόντα που φέρουν τη σήμανση CE συμμορφώνονται με μία ή περισσότερες από τις παρακάτω Οδηγίες της ΕΕ όπως ενδέχεται να ισχύουν: Οδηγία χαμηλής τάσης 2006/95/ΕΚ, Οδηγία ηλεκτρομαγνητικής συμβατότητας (EMC) 2004/108/ΕΚ, Οδηγία για τον οικολογικό σχεδιασμό 2009/125/ΕΚ, Οδηγία ΤΡΤΕ 1999/5/ΕΚ, Οδηγία RoHS (Περιορισμός της χρήσης ορισμένων επικίνδυνων ουσιών) 2011/65/ΕΕ

Η συμμόρφωση με αυτές τις οδηγίες αξιολογείται χρησιμοποιώντας τα ισχύοντα εναρμονισμένα ευρωπαϊκά πρότυπα.

Η πλήρης Δίλωση συμμόρφωσης βρίσκεται στην παρακάτω τοποθεσία web: http://www.hp.eu/certificates (Αναζητήστε με το όνομα μοντέλου το προϊόντος ή τον κανονιστικό αριθμό μοντέλου (RMN), που βρίσκονται στην ετικέτα κανονισμών.)

Η διεύθυνση επικοινωνίας σχετικά με ζητήματα κανονισμών είναι η εξής: Hewlett-Packard GmbH, Dept./MS:HQ-TRE, Herrenberger Strasse 140, 71034 Boeblingen, GERMANY.

**Προϊόντα με ασύρματη λειτουργία (EMF)**
Το προϊόν αυτό συμμορφώνεται με τις διεθνείς κατευθυντήριες οδηγίες (ICNIRP) σχετικά με την έκθεση σε ακτινοβολία radioσυχνότητας.

Το προϊόν αυτό ενδέχεται να έχει ενσωματωμένη μια συσκευή εκπομπής και λήψης radioσυχνότητας. Για τους επιτραπέζιους υπολογιστές σε κανονική χρήση, μια απόσταση διαχωρισμού 20 cm εξασφαλίζει ότι τα επίπεδα έκθεσης σε radioσυχνότητες συμμορφώνονται με τις απαιτήσεις της ΕΕ.

## Français

**⚠ AVERTISSEMENT :** Afin d'éviter tout risque d'électrocution ou de détérioration de l'équipement :

- Ne désactivez pas la prise de terre du cordon d'alimentation. La prise de terre est un élément essentiel du dispositif de sécurité.
- Branchez le cordon d'alimentation sur une prise secteur avec conducteur de terre, facilement accessible à tout moment.
- Isolez le moniteur du secteur en débranchant le cordon l'alimentation de la prise électrique.

Les pilotes et le manuel de l'utilisateur sont disponibles à l'adresse http://www.hp.com/support.

#### Avis de réglementation de l'Union Européenne

##### Déclaration de conformité

Les produits portant le marquage CE sont conformes à une ou plusieurs directives de l'Union européenne applicables : Directive basse tension 2006/95/EEC ; Directive EMC 2004/108/EC ; Directive sur l'écoconception 2009/125/EC ; Directive R&TTE 1999/5/CE ; Directive RoHS 2011/65/EU

La conformité à ces directives est évaluée à l'aide de normes européennes harmonisées applicables.

La déclaration de conformité complète est disponible sur le site Web suivant : http://www.hp.eu/certificates (Recherchez le nom de modèle du produit ou son numéro de modèle réglementaire (RMN), qui est indiqué sur l'étiquette de conformité.)

Pour toute question concernant la réglementation, notre adresse de contact est Hewlett-Packard GmbH, Dept./MS:HQ-TRE, Herrenberger Strasse 140, 71034 Boeblingen, ALLEMAGNE.

##### Produits avec fonction sans fil (EMF)

Ce produit respecte les directives internationales (ICNIRP) en matière d'exposition aux radiofréquences.

Ce produit est susceptible de contenir un dispositif d'émission et de réception d'ondes radio. En usage normal, une distance de 20 cm entre l'utilisateur et l'ordinateur de bureau garantit des niveaux d'exposition aux radiofréquences en conformité avec les exigences de l'Union Européenne.

## Italiano

**⚠ AVVERTENZA:** Per ridurre il rischio di folgorazioni e danni all'apparecchiatura:

- Non scollegare il contatto di terra del connettore del cavo d'alimentazione. Il collegamento a terra è un'importante caratteristica di sicurezza.
- Inserire il cavo di alimentazione in una presa di corrente collegata a massa (messa a terra) che sia facilmente accessibile in qualsiasi momento.
- Scollegare l'alimentazione dal monitor disinserendo il cavo di alimentazione o dalla presa elettrica.

Il manuale dell'utente e i driver del dispositivo sono disponibili sul sito http://www.hp.com/support.

#### Disposizioni normative dell'Unione Europea

##### Dichiarazione di conformità

I prodotti che riportano il marchio CE sono conformi a una o più delle seguenti direttive UE applicabili: Direttiva Bassa Tensione 2006/95/EC; Direttiva Compatibilità Elettromagnetica 2004/108/EC; Direttiva EcoDesign 2009/125/EG; Direttiva R&TTE 1999/5/EG; Direttiva RoHS 2011/65/EU

La conformità a queste direttive viene valutata utilizzando gli Standard Europei Armonizzati applicabili.

La dichiarazione di conformità completa può essere reperita sul sito Web: http://www.hp.eu/certificates (cercare il nome del modello del prodotto o il codice di modello a scopo di regolamentazione (RMN), reperibile sull'etichetta di conformità.)

Il punto di contatto per le questioni normative è Hewlett-Packard GmbH, Dept./MS:HQ-TRE, Herrenberger Strasse 140, 71034 Boeblingen, GERMANIA.

##### Prodotti con funzionalità wireless (EMF)

Questo prodotto è conforme alle linee guida internazionali (ICNIRP) per l'esposizione alla radiazione a radiofrequenza.

Questo prodotto potrebbe utilizzare un dispositivo radio per la trasmissione e la ricezione di dati. Nel caso di computer desktop soggetti a normale utilizzo, una distanza di separazione di 20 cm garantisce la conformità dei livelli di esposizione alle frequenze radio con i requisiti dell'UE.

## Қазак

**⚠ АБАЙЛАҢЫЗ:** Ток соғу қаупін немесе жабдықтың зақымдалуын азайту:

- Жерге жалғанатын қуат ашасын ажыратпаңыз. Жергежалғанатын аша өте маңызды қауіпсіздік бөлшеі.
- Қуат сымының ашасын барлық уықтайтқал жетімді жерге қосылған розеткаға қосыңыз.
- Розеткадан ашаны суырып қуаттан мониторды ажыратыңыз.

Құрылғының пайдаланушы нұсқаулығы және драйверлері http://www.hp.com/support торабында қол жетімді.

#### Еуропалық Одақ стандарттары туралы ескертпелер

##### Үйлесімділік декларациясы

CE белгісі бар өнімдер төмендеі ЕО нұсқаулықтарының біріне немесе бірнешеуіне сай болады: 2006/95/EO төмен кернеу туралы нұсқаулығы; EMC 2004/108/EO нұсқаулығы; 2009/125/EO экодизайн нұсқаулығы; R&TTE 1999/5/EO нұсқаулығы; RoHS 2011/65/EO нұсқаулығы

Осы нұсқаулықтарға сәйкестік қолданатынғы Еуропалық Үйлесімделген Стандарттар арқылы анықталады.

Сәйкестік туралы мәлімдемеліңіз толық нұсқасын келесі веб-торептан табуға болады: http://www.hp.eu/certificates (Техникалық деректер жапсырмасында болатын үлгінің атауы немесе нұсқаулық үлгісінің нөмірі (RMN) арқылы іздeңі.)

Нұсқаулықтар туралы мәселелер бойынша хабарлауға мекенжайы: Hewlett-Packard GmbH, Dept./MS:HQ-TRE, Herrenberger Strasse 140, 71034 Boeblingen, GERMANY.

##### Сымсыз мүмкіндігі бар өнімдер (EMF)

Бұл өнім радиожиілігінен сәулелену өсері жөніндегі халықаралық ережелегре (ICNIRP) жауап береді.

Бұл өнім радио тарату және қабылдау құрылғысын қамтуы мүмкін. Дербес компьютерлерді қалпыты пайдалану шарттарына 20 см арақашықтық радиожилілік өсері деңгейлерінің ЕО талаптарына сәйкестігін қамтамасыз етеді.

## ΕΠΙ

#### ЕАС сәйкестік белгісі туралы ескерту

##### Өндіруші және өндіру мерзімі

Hewlett-Packard Company, Мекен-жайы: 3000 Hanover Street, Palo Alto, California 94304, U.S.

Өндіру мерзімін табу үшін, жіберілген қоралтың сыртындағы ЕАС жапсырмасын қараңыз.

#### Жергілікті өкілдіктері

##### Қазақстан

**HP Қазақстан:** «Хьюлетт-Паккард (К)» ЖШС, Қазақстан, Алматы қ., Бостандық ауданы, Тимирязев к-сі, 28В, тел./факс: +7 (727) 355 35 50, +7 (727) 355 35 51

## Magyar

**⚠ FIGYELEM:** Az áramütés és a készülék károsodása kockázatának csökkentése:

- Ne iktassa ki a tápkábel földelt csatlakozóját. A földelőtűske fontos biztonsági elem.
- A tápkábelt egy olyan földelt konnektorba dugja, amelyhez bármikor hozzá lehet férni.
- A kábeltekerc áramellátását úgy szüntesse meg, hogy kihúzza a tápkábelt a konnektorból.

Az eszköz felhasználói útmutatója és az illesztőprogramok a http://www.hp.com/support oldalon érhetőek el.

#### Európai Unióis hatóságok előirások

##### Megfelelőségi nyilatkozat

A „CE” emblémát viselő termékek az adott esetnek megfelelően az alábbi EU-irányelvek közül egynek vagy többnek megfelelnek: a kiegészítőesőgre vonatkozó 2006/95/EK irányelv; az elektromágneses összeférhetőségre vonatkozó 2004/108/EK irányelv; a környezetbarát tervezésére vonatkozó 2009/125/EK irányelv; a rádióberendezésekre és távközlő végberendezésekre vonatkozó 1999/5/EK irányelv; a veszélyes anyagok elektromos berendezésekben való alkalmazásának korlátozásáról szóló 2011/65/EU irányelv.

Az ezeknek az irányelveknek való megfelelést a vonatkozó európai harmonizált szabványok alapján értékelték ki.

A teljes Megfelelőségi nyilatkozat a következő webhelyen található: http://www.hp.eu/certificates (Kereszen a termék típusneve vagy hatósági típusszáma [RMN] alapján, mely utóbbi az előírásokat tartalmazó címkén található.)

A szabályozást érintő kérdésekkélcapsolatban a következő címen lehet érdeklődni: Hewlett-Packard GmbH, Dept./MS:HQ-TRE, Herrenberger Strasse 140, 71034 Boeblingen, GERMANY.

##### Termékek vezeték nélküli funkcióival (EMF)

Ez a termék eleget tesz a rádiófrekvenciás sugárzásnak való kitettségre vonatkozó nemzetközi irányelveknek (ICNIRP).

A termék rádióadó és rádióvétel eszközt tartalmazhat. Szokásos használat esetén azstali számítóegypékénel a 20 cm-es távolság már biztosítja, hogy a rádiófrekvenciáknak való kitettség szintje megfelelően az EU előírásainak.

## Nederlands

**⚠ WAARSCHUWING:** U beperkt het risico van elektrische schokken of schade aan de apparatuur als volgt:

- Gebruik altijd een geaarde netsnoerstekker. De geaarde stekker is een belangrijke veiligheidsvoorziening.
- Steek het netsnoer in een geaard stopcontact dat altijd gemakkelijk te bereiken is.
- Als u de stroomtoevoer naar de monitor geheel wilt uitschakelen, haalt u de stekker van het netsnoer uit het stopcontact.

De gebruikershandleiding en stuuroprogramma's voor het apparaat zijn beschikbaar op http://www.hp.com/support.

#### Officiële kennisgevingen van de Europese Unie

##### Verklaring van conformiteit

Producten met een CE-markering voldoen aan één of meer van de volgende EU-richtlijnen die van toepassing kunnen zijn: Laagspanning-richtlijn 2006/95/EG; EMC-richtlijn 2004/108/EG; EcoDesign-richtlijn 2009/125/EG; R&TTE-richtlijn 1999/5/EG; RoHS-richtlijn 2011/65/EU

Naleving van deze richtlijnen wordt beoordeeld aan de hand van de toepasselijke Europese geharmoniseerde normen.

U kunt de Volledige verklaring van conformiteit vinden op de volgende website: http://www.hp.eu/certificates (Zoek met de modelnaam van het product of met het RMN-nummer dat u op het label met kennisgevingen kunt vinden.)

Het contactpunt voor informatie over regelgeving is Hewlett-Packard GmbH, Dept./MS: HQ-TRE, Herrenberger Strasse 140, 71034 Boeblingen, Duitsland.

##### Producten met draadloze functionaliteit (EMF)

Dit product voldoet aan internationale richtlijnen (ICNIRP) voor blootstelling aan radiofrequente straling.

Dit product bevat mogelijk een apparaat voor radioverzending en -ontvangst. Voor desktopcomputers die op normale wijze worden gebruikt, garandeert u met een onderlinge afstand van 20 cm dat het niveau van de radiofrequentie blootstelling voldoet aan de EU-vereisten.

## Norsk

**⚠ ADVARSEL:**

- Slik reduserer du faren for elektrisk støt eller skade på utstyret: Ikke deaktiver jordingen i strømledningen. Jordingspluggen er en viktig sikkerhetsfunksjon.

- Koble til strømkablet i et jordat uttak som er lett tilgjengelig til enhver tid.
- Koble fra strømmen til skjermen ved å trekke ut strømkablet fra strømuttaket.

Enhetens brukerveiledning og drivere finnes på http://www.hp.com/support.

#### EU-merknader

##### Samsvarserklæring

CE belgisi bar өнімдер төмендеі ЕО нұсқаулықтарының біріне немесе бірнешеуіне сай болады: 2006/95/EO төмен кернеу туралы нұсқаулығы; EMC 2004/108/EO нұсқаулығы; 2009/125/EO экодизайн нұсқаулығы; R&TTE 1999/5/EO нұсқаулығы; RoHS 2011/65/EO нұсқаулығы

Осы нұсқаулықтарға сәйкестік қолданатынғы Еуропалық Үйлесімделген Стандарттар арқылы анықталады.

Сәйкестік туралы мәлімдемеліңіз толық нұсқасын келесі веб-торептан табуға болады: http://www.hp.eu/certificates (Техникалық деректер жапсырмасында болатын үлгінің атауы немесе нұсқаулық үлгісінің нөмірі (RMN) арқылы іздeңі.)

Нұсқаулықтар туралы мәселелер бойынша хабарлауға мекенжайы: Hewlett-Packard GmbH, Dept./MS:HQ-TRE, Herrenberger Strasse 140, 71034 Boeblingen, GERMANY.

##### Produkter med trådløse funksjoner (EMF)

Dette produktet overholder internasjonale retningslinjer (ICNIRP) for eksponering for radiofrekvent stråling.

Dette produktet kan inneholde en radiosender og -mottaker. For stasjonære datamaskiner som brukes normalt, vil en avstand på 20 cm sikre at nivået for den radiofrevkente eksponeringen overholder EU-kravene.

## Polski

**⚠ OSTRZEŻENIE:** Aby zmniejszyć ryzyko porażenia prądem elektrycznym lub uszkodzenia sprzętu:

- Nie wolno w żaden sposób blokować połączenia zerującego we wtyczce kabla zasilającego. Połączenie zerujące pełni bardzo ważną funkcję zabezpieczającą.
- Kabel zasilający należy podłączyć do uziemionego gniazda sieci elektrycznej, znajdującego się w łatwo dostępnym miejscu.
- Zasilanie od zestawu należy odłączyć, wyjmując kabel zasilający z gniazda sieci elektrycznej.

Podręcznik użytkownika i sterowniki można znaleźć pod adresem http://www.hp.com/support.

#### Uwagi dotyczące przepisów Unii Europejskiej

##### Deklaracja zgodności

Produkty noszące oznakowanie CE są zgodne z jedną lub wieloma wymienionymi dalej dyrektywami UE w mającym zastosowanie zakresie: Dyrektywa niskonapięciowa 2006/95/WE; Dyrektywa kompatybilności elektromagnetycznej(EMC) 2004/108/WE;

Dyrektywa dotycząca ekoprojektu 2009/125/WE; Dyrektywa R&TTE 1999/5/WE; Dyrektywa RoHS 2011/65/UE

Zgodność z tymi dyrektywami jest oceniana przy użyciu mających zastosowanie zharmonizowanych norm europejskich.

Pełny tekst deklaracji zgodności można znaleźć na stronie: http://www.hp.eu/certificates (Wyszukaj wpisując nazwę modelu lub prawny numer modelu (RMN), znajdujący się na etykiecie produktu.)

W sprawach dotyczących przepisów prawnych należy kontaktować się pod adresem: Hewlett-Packard GmbHDept./MS:HQ-TRE, Herrenberger Strasse 140, 71034 Boeblingen, Niemcy.

##### Produkty z łącznością bezprzewodową (EMF)

Ten produkt spełnia międzynarodowe wytyczne (ICNIRP) dotyczące ekspozycji na promieniowanie radioowe.

Produkt ten może zawierać radiowe urządzenie nadawczo-odbiorcze. W przypadku komputerów stacjonarnych normalnego użytku odległość 20 cm gwarantuje, że poziomy ekspozycji na fale radiove spełniają wymagania UE.

## Português

**⚠ ATENÇÃO:** Para reduzir o risco de choque eléctrico

- Atenção ao fio de equipamento.
- Não remova a ficha com ligação à terra do cabo de alimentação. A ficha com ligação à terra é um importante dispositivo de segurança.
- Ligue o cabo de alimentação a uma tomada eléctrica com ligação à terra que seja facilmente acessível.
- Desligue a corrente do monitor retirando o cabo de alimentação da tomada eléctrica.

O manual do utilizador do dispositivo e dos controladores está disponível em http://www.hp.com/support.

#### Avisos reguladores da União Europeia

##### Declaração de Conformidade

Os produtos que exibem a marcação CE estão em conformidade com uma ou mais das seguintes diretvas da UE, conforme aplicável: Diretiva 2006/95/CE relativa aos Equipamentos Eléctricos de Baixa Tensão; Diretiva 2004/108/CE relativa à compatibilidade Electromagnética; Diretiva 2009/125/CE relativa ao EcoDesign e à Etiquetagem Energética; Diretiva 1999/5/CE relativa aos Equipamentos de Rádio e Equipamentos Terminais de Telecomunicações; e Diretriz RoHS 2011/65/UE

A conformidade com estas diretivas é avaliada através de normas europeias harmonizadas.

A Declaração de Conformidade está disponível na íntegra no seguinte siteo Web: http://www.hp.eu/certificates (Procure através do nome do modelo do produto ou do respetivo número de modelo regulamentar (RMN), que se encontra na etiqueta de regulamentação.)

O ponto de contacto para questões de regulamentação é a Hewlett-Packard GmbH, Dept./MS:HQ-TRE, Herrenberger Strasse 140, 71034 Boeblingen, ALEMANHA.

##### Produtos com funcionalidade sem fios (EMF)

Este produto respeita as diretrizes internacionais (ICNIRP) relativas à exposição à radiação de radiofrequência.

Este produto pode incorporar um dispositivo de transmissão e receção de rádio. Para os computadores de secretária em utilização normal, uma separação de 20 cm garante que os níveis de exposição à radiofrequência cumprem os requisitos da UE.

## Русский

**⚠ ПРЕДУПРЕЖДЕНИЕ.** Во избежание поражения электрическим током или повреждения оборудования соблюдайте следующие правила.

- Не отсоединяйте заземляющий контакт вилки шнура питания. Заземление очень важно для обеспечения безопасной эксплуатации.
- Подсоединяйте шнур питания к заземленной электрической розетке, расположенной в легкодоступном месте.
- Отключайте питание оборудования, извлекая вилку кабеля питания из электрической розетки.

Руководство пользователя устройства и драйверы доступны на веб-странице http://www.hp.com/support.

## Уведомления о соответствии стандартам Европейского Союза

##### Заявление о соответствии

Продукты с маркировкой CE соответствуют требованиям одной или нескольких из перечисленных ниже применимых директив ЕС. Директива по низковольтному оборудованию (Low Voltage Directive) 2006/95/EC; Директива по электромагнитной совместимости (EMC Directive) 2004/108/EC; Директива по экологическому проектированию (Ecodesign Directive) 2009/125/EC; Директива по средствам радиосвязи и телекоммуникационному оборудованию (R&TTE Directive) 1999/5/EC; Директива об ограничении использования некоторых вредных веществ в электрическом и электронном оборудовании (RoHS Directive) 2011/65/EC

Соответствие этим директивам оценивается с помощью применимых согласованных европейских стандартов.

Заявление о соответствии можно найти в Интернете по следующему адресу: http://www.hp.eu/certificates (поиск по названию модели устройства или его нормативному номеру модели (RMN), который можно найти на наклейке со сведениями о соответствии нормам и стандартам.)

По вопросам нормативного регулирования обращайтесь по адресу Hewlett-Packard GmbH, Dept./MS:HQ-TRE, Herrenberger Strasse 140, 71034 Boeblingen, GERMANY.

##### Продукция с функцией беспроводной связи (EMF)

Данное изделие соответствует международным рекомендациям (ICNIRP) по защите от воздействия высокочастотного (ВЧ) излучения.

В состав данного изделия могут входить радиопередающие и радиоприемные устройства. При работе на настольном компьютере в обычных условиях уровень высокочастотного излучения соответствует требованиям ЕС на расстоянии от компьютера в 20 см и более.

## ΕΠΙ

##### Маркировка ЕАС - уведомление о соответствии нормам

**Производитель и дата производства**
Hewlett-Packard Company, адрес: 3000 Hanover Street, Palo Alto, California 94304, U.S.

**Дата производства** указана на этикетке ЕАС, расположенной на упаковке.

##### Местные представители

##### Россия

**HP Россия:** ЗАО “Хьюлетт-Паккард А.О.”, 125171, Россия, г. Москва, Ленинградское шоссе, 16А, стр.3, тел./факс:)+7 (495) 797 35 00, +7 (495) 287 89 05

**HP Беларусь:** ИООО «Хьюлетт-Паккард Бел», 2