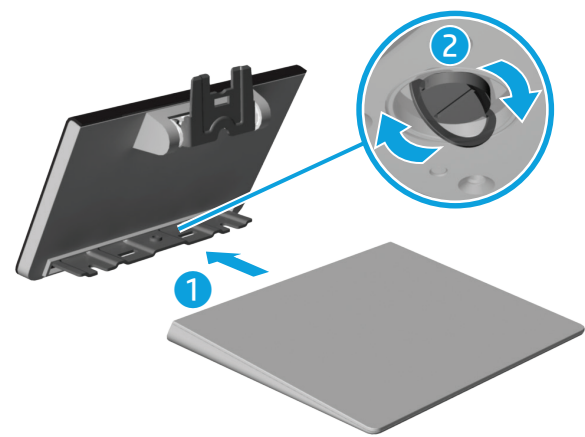


HP ENVY 23 IPS Monitor

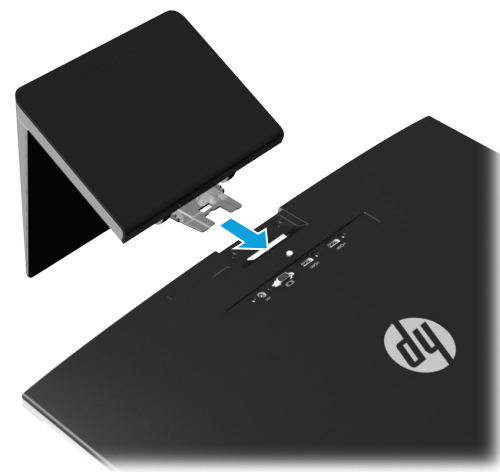
Optimal Resolution: 1920 x 1080 @ 60 Hz



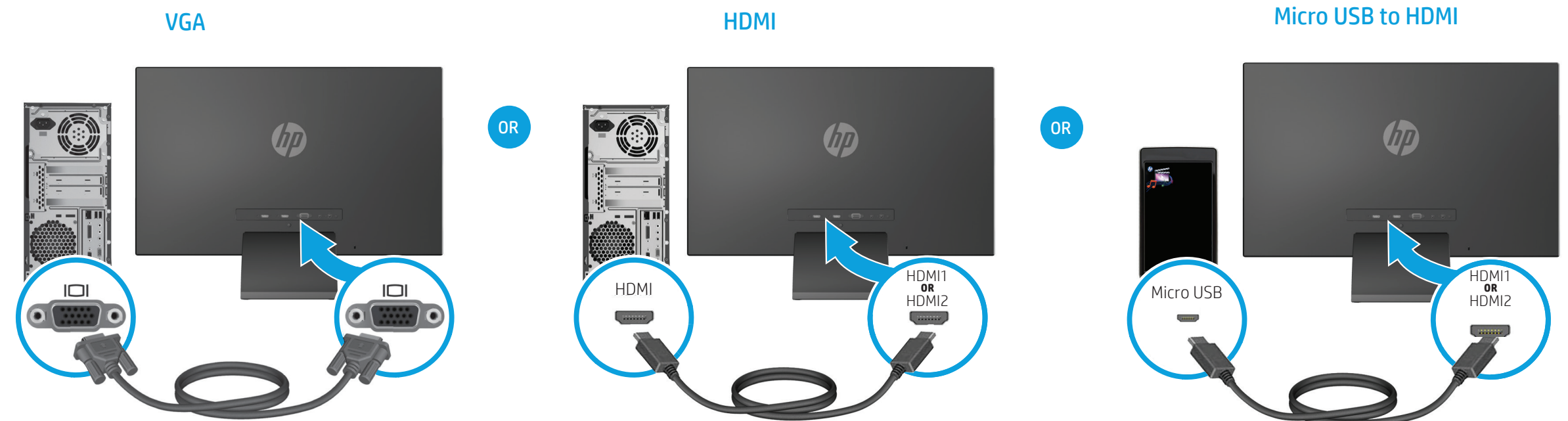
1



2

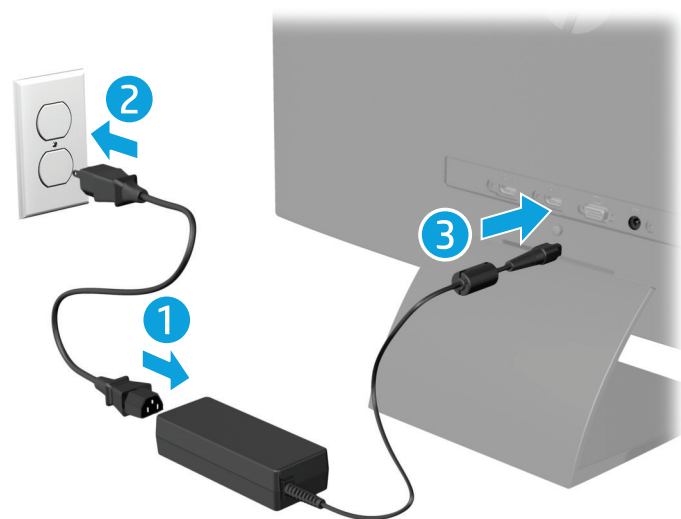


3



Cable not included.

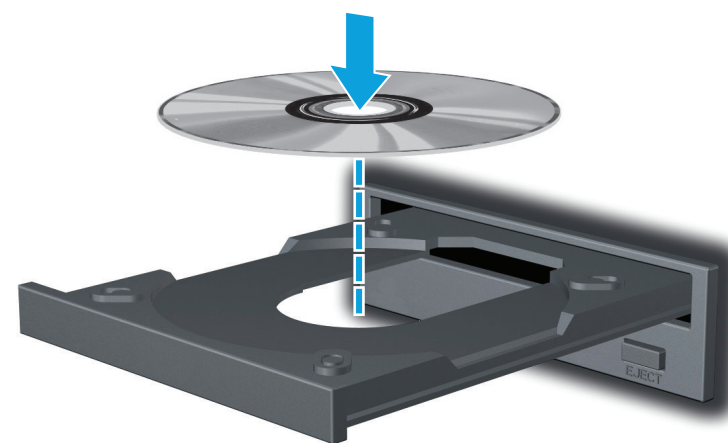
4



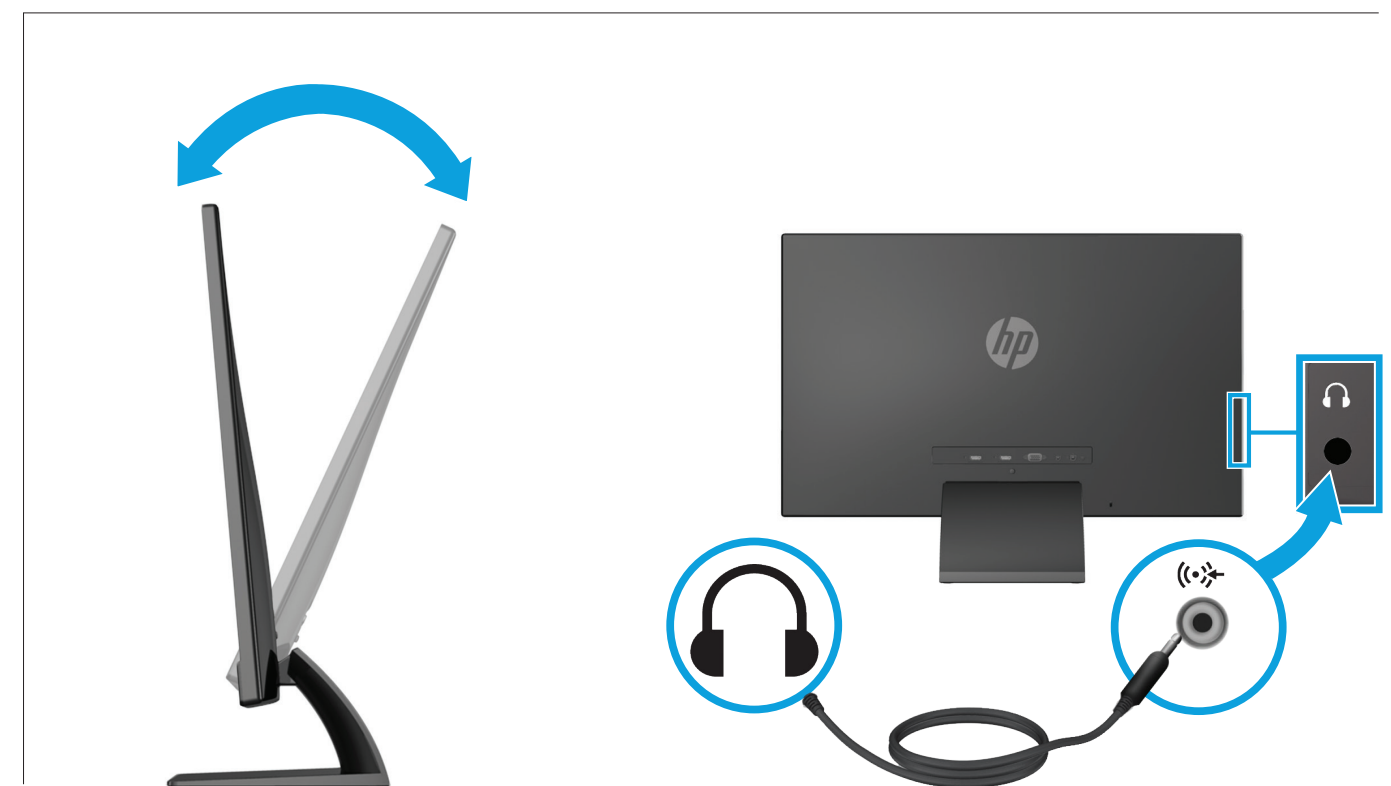
5





6



<http://www.hp.com/support>



⚠ WARNING: To reduce the risk of electric shock or damage to your equipment:
• Do not disable the power cord grounding plug. The grounding plug is an important safety feature.
• Plug the power cord in a grounded (earthed) outlet that is easily accessible at all times.
• Disconnect power from the monitor by unplugging the power cord from the electrical outlet.
Refer to the CD/DVD for setup, drivers, software and regulatory, safety and environmental notices.
 You can find the expressly provided HP Limited Warranty applicable to your product in the start menu on your PC and/or in the CD/DVD provided in the box. For some countries/regions a printed HP Limited Warranty is provided in the box. In countries/regions where the warranty is not provided in printed format, you may request a printed copy from hp.com/go/orderdocuments or write to: <p>North America: Hewlett Packard, MS POD, 11311 Chinden Blvd, Boise, ID 83714, USA</p> <p>Europe, Middle East, Africa: Hewlett Packard, POD, Via G. Di Vittorio, 9, 20063, Cernusco/Naviglio (MI), Italy</p> <p>Asia Pacific: Hewlett Packard, POD, P.O. Box 200, Alexandra Post Office, Singapore 911507</p> Please include your product name, warranty period, name and postal address.

 You can find the expressly provided HP Limited Warranty applicable to your product in the start menu on your PC and/or in the CD/DVD provided in the box. For some countries/regions a printed HP Limited Warranty is provided in the box. In countries/regions where the warranty is not provided in printed format, you may request a printed copy from **hp.com/go/orderdocuments** or write to:


North America: Hewlett Packard, MS POD, 11311 Chinden Blvd, Boise, ID 83714, USA

Europe, Middle East, Africa: Hewlett Packard, POD, Via G. Di Vittorio, 9, 20063, Cernusco/Naviglio (MI), Italy


Asia Pacific: Hewlett Packard, POD, P.O. Box 200, Alexandra Post Office, Singapore 911507

Please include your product name, warranty period, name and postal address.

⚠ VORSICHT: So vermeiden Sie die Gefahr eines Stromschlags oder einer Beschädigung der Geräte:
• Klemmen Sie auf keinen Fall den Schutzleiter des Netzables an. Dieser Schutzleiter erfüllt eine wichtige Sicherheitsfunktion.
• Schließen Sie das Netzkabell an eine geerdete Netzsteckdose an, die jederzeit leicht erreichbar ist.
• Unterbrechen Sie die Stromzufuhr zum Monitor, indem Sie den Netzstecker aus der Steckdose ziehen.
Auf der CD/DVD finden Sie Infos zur Installation, zu Treibern, Software sowie Zulassungs- und Sicherheitsbestimmungen und Umwelthinweisen.
 Sie können die für Ihr Produkt ausdrücklich bestimmte beschränkte HP Garantie im Startmenü auf Ihrem PC und/oder in der CD/DVD im Versandkarton finden. Für einige Länder/Regionen wird eine gedruckte beschränkte HP Garantie im Versandkarton beigelegt. In Ländern/Regionen, in denen die Garantie nicht in Druckform zugestellt wird, können Sie sie als Schriftstück von hp.com/go/orderdocuments anfordern oder schriftlich unter der Adresse: Hewlett-Packard, POD, Via G. Di Vittorio, 9, 20063, Cernusco/Naviglio (MI), Italien
Geben Sie den Produktamen, den Garantiezeitraum, Ihren Namen und Ihre Anschrift an.

⚠ WAARSCHUWING: U beperkt het risico van elektrische schokken of schade aan de apparatuur als volgt:
• Gebruik altijd een geaarde netsnoerstekker. De geaarde stekker is een belangrijke veiligheidsvoorziening.
• Steek het netsnoer in een geaard stopcontact dat altijd gemakkelijk te bereiken is.
• Als u de stroomtoevoer naar de monitor geheel wilt uitschakelen, haalt u de stekker van het netsnoer uit het stopcontact.
Raadpleeg de CD/DVD voor de installatie, stuurprogramma's, software en kennisgevingen met betrekking tot voorschriften, veiligheid en milieu.
 U kunt de geleverde garantievoorwaarden van HP die van toepassing zijn op uw product vinden in het menu Start van uw PC en/of op de CD/DVD die is meegeleverd in de doos. Voor een aantal landen/regio's worden gedrukte garantievoorwaarden in de doos meegeleverd. In landen/regio's waar de garantie niet gedrukt wordt geleverd, kunt u een gedrukt exemplaar aanvragen op hp.com/go/orderdocuments of u kunt schrijven naar: Hewlett-Packard, POD, Via G. Di Vittorio, 9, 20063, Cernusco/Naviglio (MI), Italië
Geef hierbij de productnaam, de garantieperiode, uw naam en adres op.

Reportez-vous au CD/DVD pour l'installation, les pilotes, les logiciels et les avertissements concernant la réglementation, la sécurité et l'environnement.


 Vous pouvez trouver la garantie limitée HP expressément fournie qui s'applique à votre produit dans le menu Démarrer de votre PC et/ou dans le CD/DVD HP imprimé dans la boîte. Pour certains pays/régions, une garantie limitée HP imprimée est fournie dans la boîte. Dans les pays/régions où la garantie n'est pas fournie au format imprimé, vous pouvez demander une copie imprimée via l'adresse **hp.com/go/orderdocuments** ou écrire à :


Amérique du Nord : Hewlett Packard, MS POD, 11311 Chinden Blvd, Boise, ID 83714, USA

Europe, Moyen-Orient, Afrique : Hewlett Packard, POD, Via G. Di Vittorio, 9, 20063, Cernusco/Naviglio (MI), Italie

Veillez inclure le nom de votre produit, la période de garantie, le nom et l'adresse postale.

⚠ AVERTISSEMENT : afin d'éviter tout risque d'électrocution ou de détérioration de l'équipement :
• Ne désactivez pas la prise de terre du cordon d'alimentation. La prise de terre est un élément essentiel du dispositif de sécurité.
• Branchez le cordon d'alimentation sur une prise secteur avec conducteur de terre, facilement accessible à tout moment.
• Isolez le moniteur du secteur en débranchant le cordon l'alimentation de la prise électrique.
Reportez-vous au CD/DVD pour l'installation, les pilotes, les logiciels et les avertissements concernant la réglementation, la sécurité et l'environnement.
 Vous pouvez trouver la garantie limitée HP expressément fournie qui s'applique à votre produit dans le menu Démarrer de votre PC et/ou dans le CD/DVD HP imprimé dans la boîte. Pour certains pays/régions, une garantie limitée HP imprimée est fournie dans la boîte. Dans les pays/régions où la garantie n'est pas fournie au format imprimé, vous pouvez demander une copie imprimée via l'adresse hp.com/go/orderdocuments ou écrire à :
Amérique du Nord : Hewlett Packard, MS POD, 11311 Chinden Blvd, Boise, ID 83714, USA
Europe, Moyen-Orient, Afrique : Hewlett Packard, POD, Via G. Di Vittorio, 9, 20063, Cernusco/Naviglio (MI), Italie
Veillez inclure le nom de votre produit, la période de garantie, le nom et l'adresse postale.

⚠ WARNING: To reduce the risk of electric shock or damage to your equipment:
• Do not disable the power cord grounding plug. The grounding plug is an important safety feature.
• Plug the power cord in a grounded (earthed) outlet that is easily accessible at all times.
• Disconnect power from the monitor by unplugging the power cord from the electrical outlet.
Refer to the CD/DVD for setup, drivers, software and regulatory, safety and environmental notices.
 You can find the expressly provided HP Limited Warranty applicable to your product in the start menu on your PC and/or in the CD/DVD provided in the box. For some countries/regions a printed HP Limited Warranty is provided in the box. In countries/regions where the warranty is not provided in printed format, you may request a printed copy from hp.com/go/orderdocuments or write to: <p>North America: Hewlett Packard, MS POD, 11311 Chinden Blvd, Boise, ID 83714, USA</p> <p>Europe, Middle East, Africa: Hewlett Packard, POD, Via G. Di Vittorio, 9, 20063, Cernusco/Naviglio (MI), Italy</p> <p>Asia Pacific: Hewlett Packard, POD, P.O. Box 200, Alexandra Post Office, Singapore 911507</p> Please include your product name, warranty period, name and postal address.

 Usted puede encontrar la garantía expresamente proporcionada por HP para su producto en el menú inicio en su PC o en el CD/DVD que viene en la caja. Para algunos países o regiones se suministra una garantía limitada HP impresa en la caja. En aquellos países o regiones donde la garantía no se suministra en formato impreso, usted puede solicitar una copia impresa desde **hp.com/go/orderdocuments** o escriba para:

América del Norte: Hewlett Packard, MS POD, 11311 Chinden Blvd, Boise, ID 83714, Estados Unidos

América del Norte y África: Hewlett-Packard, POD, Via G. Di Vittorio, 9, 20063, Cernusco/Naviglio (MI), Italia

Sírvase a incluir el nombre del producto, período de garantía, nombre y dirección postal.

⚠ AVISU: Para reducir o risco de choque elétrico ou danos ao seu equipamento:
• Não desative o plugue de aterramento do cabo de alimentação. O plugue de aterramento é um importante recurso de segurança.
• Conecte o cabo de alimentação a uma tomada com aterramento (laterada) cujo acesso seja sempre fácil.
• Desligue o monitor desconectando o cabode alimentação da tomada elétrica.
Consulte o CD/DVD para obter configuração, drivers, software e notificações regulamentares, de segurança e ambientais.
 Você pode encontrar a garantia expressamente fornecida pela HP aplicável para seu produto no menu iniciar e seu PC e/ou no CD/DVD que vem na caixa. Para alguns países/regiões é fornecida uma Garantia Limitada HP impressa na caixa. Em países/regiões onde a garantia não é fornecida em formato impreso, você pode solicitar uma cópia impressa em hp.com/go/orderdocuments ou escrever para: Hewlett Packard, MS POD, 11311 Chinden Blvd, Boise, ID 83714, USA
Por favor, inclua o nome de seu produto, período de garantia, nome e endereço postal.

⚠ AVISO: Para reduzir o risco de choque elétrico ou danos ao seu equipamento:
• Não desative o plugue de aterramento do cabo de alimentação. O plugue de aterramento é um importante recurso de segurança.
• Conecte o cabo de alimentação a uma tomada com aterramento (laterada) cujo acesso seja sempre fácil.
• Desligue o monitor desconectando o cabode alimentação da tomada elétrica.
Consulte o CD/DVD para obter configuração, drivers, software e notificações regulamentares, de segurança e ambientais.
 Você pode encontrar a garantia expressamente fornecida pela HP aplicável para seu produto no menu iniciar e seu PC e/ou no CD/DVD que vem na caixa. Para alguns países/regiões é fornecida uma Garantia Limitada HP impressa na caixa. Em países/regiões onde a garantia não é fornecida em formato impreso, você pode solicitar uma cópia impressa em hp.com/go/orderdocuments ou escrever para: Hewlett Packard, MS POD, 11311 Chinden Blvd, Boise, ID 83714, USA
Por favor, inclua o nome de seu produto, período de garantia, nome e endereço postal.

⚠ AVISO: Para reduzir o risco de choque elétrico ou danos ao seu equipamento:
• Não desative o plugue de aterramento do cabo de alimentação. O plugue de aterramento é um importante recurso de segurança.
• Conecte o cabo de alimentação a uma tomada com aterramento (laterada) cujo acesso seja sempre fácil.
• Desligue o monitor desconectando o cabode alimentação da tomada elétrica.
Consulte o CD/DVD para obter configuração, drivers, software e notificações regulamentares, de segurança e ambientais.
 Você pode encontrar a garantia expressamente fornecida pela HP aplicável para seu produto no menu iniciar e seu PC e/ou no CD/DVD que vem na caixa. Para alguns países/regiões é fornecida uma Garantia Limitada HP impressa na caixa. Em países/regiões onde a garantia não é fornecida em formato impreso, você pode solicitar uma cópia impressa em hp.com/go/orderdocuments ou escrever para: Hewlett Packard, MS POD, 11311 Chinden Blvd, Boise, ID 83714, USA
Por favor, inclua o nome de seu produto, período de garantia, nome e endereço postal.

⚠ AVISO: Para reduzir o risco de choque elétrico ou danos ao seu equipamento:
• Não desative o plugue de aterramento do cabo de alimentação. O plugue de aterramento é um importante recurso de segurança.
• Conecte o cabo de alimentação a uma tomada com aterramento (laterada) cujo acesso seja sempre fácil.
• Desligue o monitor desconectando o cabode alimentação da tomada elétrica.
Consulte o CD/DVD para obter configuração, drivers, software e notificações regulamentares, de segurança e ambientais.
 Você pode encontrar a garantia expressamente fornecida pela HP aplicável para seu produto no menu iniciar e seu PC e/ou no CD/DVD que vem na caixa. Para alguns países/regiões é fornecida uma Garantia Limitada HP impressa na caixa. Em países/regiões onde a garantia não é fornecida em formato impreso, você pode solicitar uma cópia impressa em hp.com/go/orderdocuments ou escrever para: Hewlett Packard, MS POD, 11311 Chinden Blvd, Boise, ID 83714, USA
Por favor, inclua o nome de seu produto, período de garantia, nome e endereço postal.

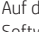
⚠ AVISO: Para reduzir o risco de choque elétrico ou danos ao seu equipamento:
• Não desative o plugue de aterramento do cabo de alimentação. O plugue de aterramento é um importante recurso de segurança.
• Conecte o cabo de alimentação a uma tomada com aterramento (laterada) cujo acesso seja sempre fácil.
• Desligue o monitor desconectando o cabode alimentação da tomada elétrica.
Consulte o CD/DVD para obter configuração, drivers, software e notificações regulamentares, de segurança e ambientais.
 Você pode encontrar a garantia expressamente fornecida pela HP aplicável para seu produto no menu iniciar e seu PC e/ou no CD/DVD que vem na caixa. Para alguns países/regiões é fornecida uma Garantia Limitada HP impressa na caixa. Em países/regiões onde a garantia não é fornecida em formato impreso, você pode solicitar uma cópia impressa em hp.com/go/orderdocuments ou escrever para: Hewlett Packard, MS POD, 11311 Chinden Blvd, Boise, ID 83714, USA
Por favor, inclua o nome de seu produto, período de garantia, nome e endereço postal.

⚠ AVISO: Para reduzir o risco de choque elétrico ou danos ao seu equipamento:
• Não desative o plugue de aterramento do cabo de alimentação. O plugue de aterramento é um importante recurso de segurança.
• Conecte o cabo de alimentação a uma tomada com aterramento (laterada) cujo acesso seja sempre fácil.
• Desligue o monitor desconectando o cabode alimentação da tomada elétrica.
Consulte o CD/DVD para obter configuração, drivers, software e notificações regulamentares, de segurança e ambientais.
 Você pode encontrar a garantia expressamente fornecida pela HP aplicável para seu produto no menu iniciar e seu PC e/ou no CD/DVD que vem na caixa. Para alguns países/regiões é fornecida uma Garantia Limitada HP impressa na caixa. Em países/regiões onde a garantia não é fornecida em formato impreso, você pode solicitar uma cópia impressa em hp.com/go/orderdocuments ou escrever para: Hewlett Packard, MS POD, 11311 Chinden Blvd, Boise, ID 83714, USA
Por favor, inclua o nome de seu produto, período de garantia, nome e endereço postal.

⚠ AVISO: Para reduzir o risco de choque elétrico ou danos ao seu equipamento:
• Não desative o plugue de aterramento do cabo de alimentação. O plugue de aterramento é um importante recurso de segurança.
• Conecte o cabo de alimentação a uma tomada com aterramento (laterada) cujo acesso seja sempre fácil.
• Desligue o monitor desconectando o cabode alimentação da tomada elétrica.
Consulte o CD/DVD para obter configuração, drivers, software e notificações regulamentares, de segurança e ambientais.
 Você pode encontrar a garantia expressamente fornecida pela HP aplicável para seu produto no menu iniciar e seu PC e/ou no CD/DVD que vem na caixa. Para alguns países/regiões é fornecida uma Garantia Limitada HP impressa na caixa. Em países/regiões onde a garantia não é fornecida em formato impreso, você pode solicitar uma cópia impressa em hp.com/go/orderdocuments ou escrever para: Hewlett Packard, MS POD, 11311 Chinden Blvd, Boise, ID 83714, USA
Por favor, inclua o nome de seu produto, período de garantia, nome e endereço postal.

⚠ AVISO: Para reduzir o risco de choque elétrico ou danos ao seu equipamento:
• Não desative o plugue de aterramento do cabo de alimentação. O plugue de aterramento é um importante recurso de segurança.
• Conecte o cabo de alimentação a uma tomada com aterramento (laterada) cujo acesso seja sempre fácil.
• Desligue o monitor desconectando o cabode alimentação da tomada elétrica.
Consulte o CD/DVD para obter configuração, drivers, software e notificações regulamentares, de segurança e ambientais.
 Você pode encontrar a garantia expressamente fornecida pela HP aplicável para seu produto no menu iniciar e seu PC e/ou no CD/DVD que vem na caixa. Para alguns países/regiões é fornecida uma Garantia Limitada HP impressa na caixa. Em países/regiões onde a garantia não é fornecida em formato impreso, você pode solicitar uma cópia impressa em hp.com/go/orderdocuments ou escrever para: Hewlett Packard, MS POD, 11311 Chinden Blvd, Boise, ID 83714, USA
Por favor, inclua o nome de seu produto, período de garantia, nome e endereço postal.

⚠ AVISO: Para reduzir o risco de choque elétrico ou danos ao seu equipamento:
• Não desative o plugue de aterramento do cabo de alimentação. O plugue de aterramento é um importante recurso de segurança.
• Conecte o cabo de alimentação a uma tomada com aterramento (laterada) cujo acesso seja sempre fácil.
• Desligue o monitor desconectando o cabode alimentação da tomada elétrica.
Consulte o CD/DVD para obter configuração, drivers, software e notificações regulamentares, de segurança e ambientais.
Você pode encontrar a garantia expressamente fornecida pela HP aplicável para seu produto no menu iniciar e seu PC e/ou no CD/DVD que vem na caixa. Para alguns países/regiões é fornecida uma Garantia Limitada HP impressa na caixa. Em países/regiões onde a garantia não é fornecida em formato impreso, você pode solicitar uma cópia impressa em hp.com/go/orderdocuments ou escrever para: Hewlett Packard, MS POD, 11311 Chinden Blvd, Boise, ID 83714, USA
Por favor, inclua o nome de seu produto, período de garantia, nome e endereço postal.

⚠ VORSICHT: So vermeiden Sie die Gefahr eines Stromschlags oder einer Beschädigung der Geräte:
• Klemmen Sie auf keinen Fall den Schutzleiter des Netzables an. Dieser Schutzleiter erfüllt eine wichtige Sicherheitsfunktion.
• Schließen Sie das Netzkabell an eine geerdete Netzsteckdose an, die jederzeit leicht erreichbar ist.
• Unterbrechen Sie die Stromzufuhr zum Monitor, indem Sie den Netzstecker aus der Steckdose ziehen.
Auf der CD/DVD finden Sie Infos zur Installation, zu Treibern, Software sowie Zulassungs- und Sicherheitsbestimmungen und Umwelthinweisen.
 Sie können die für Ihr Produkt ausdrücklich bestimmte beschränkte HP Garantie im Startmenü auf Ihrem PC und/oder in der CD/DVD im Versandkarton finden. Für einige Länder/Regionen wird eine gedruckte beschränkte HP Garantie im Versandkarton beigelegt. In Ländern/Regionen, in denen die Garantie nicht in Druckform zugestellt wird, können Sie sie als Schriftstück von hp.com/go/orderdocuments anfordern oder schriftlich unter der Adresse: Hewlett-Packard, POD, Via G. Di Vittorio, 9, 20063, Cernusco/Naviglio (MI), Italien
Geben Sie den Produktamen, den Garantiezeitraum, Ihren Namen und Ihre Anschrift an.

Reportez-vous au CD/DVD pour l'installation, les pilotes, les logiciels et les avertissements concernant la réglementation, la sécurité et l'environnement.

 You can find the expressly provided HP Limited Warranty applicable to your product in the start menu on your PC and/or in the CD/DVD provided in the box. For some countries/regions a printed HP Limited Warranty is provided in the box. In countries/regions where the warranty is not provided in printed format, you may request a printed copy from **hp.com/go/orderdocuments** or write to:

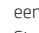
North America: Hewlett Packard, MS POD, 11311 Chinden Blvd, Boise, ID 83714, USA

Europe, Middle East, Africa: Hewlett Packard, POD, Via G. Di Vittorio, 9, 20063, Cernusco/Naviglio (MI), Italy

Asia Pacific: Hewlett Packard, POD, P.O. Box 200, Alexandra Post Office, Singapore 911507


Please include your product name, warranty period, name and postal address.


⚠ VORSICHT: So vermeiden Sie die Gefahr eines Stromschlags oder einer Beschädigung der Geräte:
• Klemmen Sie auf keinen Fall den Schutzleiter des Netzables an. Dieser Schutzleiter erfüllt eine wichtige Sicherheitsfunktion.
• Schließen Sie das Netzkabell an eine geerdete Netzsteckdose an, die jederzeit leicht erreichbar ist.
• Unterbrechen Sie die Stromzufuhr zum Monitor, indem Sie den Netzstecker aus der Steckdose ziehen.
Auf der CD/DVD finden Sie Infos zur Installation, zu Treibern, Software sowie Zulassungs- und Sicherheitsbestimmungen und Umwelthinweisen.
 Sie können die für Ihr Produkt ausdrücklich bestimmte beschränkte HP Garantie im Startmenü auf Ihrem PC und/oder in der CD/DVD im Versandkarton finden. Für einige Länder/Regionen wird eine gedruckte beschränkte HP Garantie im Versandkarton beigelegt. In Ländern/Regionen, in denen die Garantie nicht in Druckform zugestellt wird, können Sie sie als Schriftstück von hp.com/go/orderdocuments anfordern oder schriftlich unter der Adresse: Hewlett-Packard, POD, Via G. Di Vittorio, 9, 20063, Cernusco/Naviglio (MI), Italien
Geben Sie den Produktamen, den Garantiezeitraum, Ihren Namen und Ihre Anschrift an.

 U kunt de geleverde garantievoorwaarden van HP die van toepassing zijn op uw product vinden in het menu Start van uw PC en/of op de CD/DVD die is meegeleverd in de doos. Voor een aantal landen/regio's worden gedrukte garantievoorwaarden in de doos meegeleverd. In landen/regio's waar de garantie niet gedrukt wordt geleverd, kunt u een gedrukt exemplaar aanvragen op **hp.com/go/orderdocuments** of u kunt schrijven naar: **Hewlett-Packard, POD, Via G. Di Vittorio, 9, 20063, Cernusco/Naviglio (MI), Italië**

Geef hierbij de productnaam, de garantieperiode, uw naam en adres op.

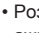
⚠ AVISO: Para reduzir o risco de choque elétrico ou danos ao seu equipamento:
• Não desative o plugue de aterramento do cabo de alimentação. O plugue de aterramento é um importante recurso de segurança.
• Conecte o cabo de alimentação a uma tomada com aterramento (laterada) cujo acesso seja sempre fácil.
• Desligue o monitor desconectando o cabode alimentação da tomada elétrica.
Consulte o CD/DVD para obter configuração, drivers, software e notificações regulamentares, de segurança e ambientais.
 Você pode encontrar a garantia expressamente fornecida pela HP aplicável para seu produto no menu iniciar e seu PC e/ou no CD/DVD que vem na caixa. Para alguns países/regiões é fornecida uma Garantia Limitada HP impressa na caixa. Em países/regiões onde a garantia não é fornecida em formato impreso, você pode solicitar uma cópia impressa em hp.com/go/orderdocuments ou escrever para: Hewlett Packard, MS POD, 11311 Chinden Blvd, Boise, ID 83714, USA
Por favor, inclua o nome de seu produto, período de garantia, nome e endereço postal.


⚠ AVISO: Para reduzir o risco de choque elétrico ou danos ao seu equipamento:
• Não desative o plugue de aterramento do cabo de alimentação. O plugue de aterramento é um importante recurso de segurança.
• Conecte o cabo de alimentação a uma tomada com aterramento (laterada) cujo acesso seja sempre fácil.
• Desligue o monitor desconectando o cabode alimentação da tomada elétrica.
Consulte o CD/DVD para obter configuração, drivers, software e notificações regulamentares, de segurança e ambientais.
 Você pode encontrar a garantia expressamente fornecida pela HP aplicável para seu produto no menu iniciar e seu PC e/ou no CD/DVD que vem na caixa. Para alguns países/regiões é fornecida uma Garantia Limitada HP impressa na caixa. Em países/regiões onde a garantia não é fornecida em formato impreso, você pode solicitar uma cópia impressa em hp.com/go/orderdocuments ou escrever para: Hewlett Packard, MS POD, 11311 Chinden Blvd, Boise, ID 83714, USA
Por favor, inclua o nome de seu produto, período de garantia, nome e endereço postal.

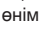
⚠ AVISO: Para reduzir o risco de choque elétrico ou danos ao seu equipamento:
• Não desative o plugue de aterramento do cabo de alimentação. O plugue de aterramento é um importante recurso de segurança.
• Conecte o cabo de alimentação a uma tomada com aterramento (laterada) cujo acesso seja sempre fácil.
• Desligue o monitor desconectando o cabode alimentação da tomada elétrica.
Consulte o CD/DVD para obter configuração, drivers, software e notificações regulamentares, de segurança e ambientais.
 Você pode encontrar a garantia expressamente fornecida pela HP aplicável para seu produto no menu iniciar e seu PC e/ou no CD/DVD que vem na caixa. Para alguns países/regiões é fornecida uma Garantia Limitada HP impressa na caixa. Em países/regiões onde a garantia não é fornecida em formato impreso, você pode solicitar uma cópia impressa em hp.com/go/orderdocuments ou escrever para: Hewlett Packard, MS POD, 11311 Chinden Blvd, Boise, ID 83714, USA
Por favor, inclua o nome de seu produto, período de garantia, nome e endereço postal.

⚠ AVISO: Para reduzir o risco de choque elétrico ou danos ao seu equipamento:
• Não desative o plugue de aterramento do cabo de alimentação. O plugue de aterramento é um importante recurso de segurança.
• Conecte o cabo de alimentação a uma tomada com aterramento (laterada) cujo acesso seja sempre fácil.
• Desligue o monitor desconectando o cabode alimentação da tomada elétrica.
Consulte o CD/DVD para obter configuração, drivers, software e notificações regulamentares, de segurança e ambientais.
 Você pode encontrar a garantia expressamente fornecida pela HP aplicável para seu produto no menu iniciar e seu PC e/ou no CD/DVD que vem na caixa. Para alguns países/regiões é fornecida uma Garantia Limitada HP impressa na caixa. Em países/regiões onde a garantia não é fornecida em formato impreso, você pode solicitar uma cópia impressa em hp.com/go/orderdocuments ou escrever para: Hewlett Packard, MS POD, 11311 Chinden Blvd, Boise, ID 83714, USA
Por favor, inclua o nome de seu produto, período de garantia, nome e endereço postal.

⚠ AVISO: Para reduzir o risco de choque elétrico ou danos ao seu equipamento:
• Não desative o plugue de aterramento do cabo de alimentação. O plugue de aterramento é um importante recurso de segurança.
• Conecte o cabo de alimentação a uma tomada com aterramento (laterada) cujo acesso seja sempre fácil.
• Desligue o monitor desconectando o cabode alimentação da tomada elétrica.
Consulte o CD/DVD para obter configuração, drivers, software e notificações regulamentares, de segurança e ambientais.
 Você pode encontrar a garantia expressamente fornecida pela HP aplicável para seu produto no menu iniciar e seu PC e/ou no CD/DVD que vem na caixa. Para alguns países/regiões é fornecida uma Garantia Limitada HP impressa na caixa. Em países/regiões onde a garantia não é fornecida em formato impreso, você pode solicitar uma cópia impressa em hp.com/go/orderdocuments ou escrever para: Hewlett Packard, MS POD, 11311 Chinden Blvd, Boise, ID 83714, USA
Por favor, inclua o nome de seu produto, período de garantia, nome e endereço postal.

⚠ AVISO: Para reduzir o risco de choque elétrico ou danos ao seu equipamento:
• Não desative o plugue de aterramento do cabo de alimentação. O plugue de aterramento é um importante recurso de segurança.
• Conecte o cabo de alimentação a uma tomada com aterramento (laterada) cujo acesso seja sempre fácil.
• Desligue o monitor desconectando o cabode alimentação da tomada elétrica.
Consulte o CD/DVD para obter configuração, drivers, software e notificações regulamentares, de segurança e ambientais.
 Você pode encontrar a garantia expressamente fornecida pela HP aplicável para seu produto no menu iniciar e seu PC e/ou no CD/DVD que vem na caixa. Para alguns países/regiões é fornecida uma Garantia Limitada HP impressa na caixa. Em países/regiões onde a garantia não é fornecida em formato impreso, você pode solicitar uma cópia impressa em hp.com/go/orderdocuments ou escrever para: Hewlett Packard, MS POD, 11311 Chinden Blvd, Boise, ID 83714, USA
Por favor, inclua o nome de seu produto, período de garantia, nome e endereço postal.

⚠ AVISO: Para reduzir o risco de choque elétrico ou danos ao seu equipamento:
• Não desative o plugue de aterramento do cabo de alimentação. O plugue de aterramento é um importante recurso de segurança.
• Conecte o cabo de alimentação a uma tomada com aterramento (laterada) cujo acesso seja sempre fácil.
• Desligue o monitor desconectando o cabode alimentação da tomada elétrica.
Consulte o CD/DVD para obter configuração, drivers, software e notificações regulamentares, de segurança e ambientais.
 Você pode encontrar a garantia expressamente fornecida pela HP aplicável para seu produto no menu iniciar e seu PC e/ou no CD/DVD que vem na caixa. Para alguns países/regiões é fornecida uma Garantia Limitada HP impressa na caixa. Em países/regiões onde a garantia não é fornecida em formato impreso, você pode solicitar uma cópia impressa em hp.com/go/orderdocuments ou escrever para: Hewlett Packard, MS POD, 11311 Chinden Blvd, Boise, ID 83714, USA
Por favor, inclua o nome de seu produto, período de garantia, nome e endereço postal.

⚠ AVISO: Para reduzir o risco de choque elétrico ou danos ao seu equipamento:
• Não desative o plugue de aterramento do cabo de alimentação. O plugue de aterramento é um importante recurso de segurança.
• Conecte o cabo de alimentação a uma tomada com aterramento (laterada) cujo acesso seja sempre fácil.
• Desligue o monitor desconectando o cabode alimentação da tomada elétrica.
Consulte o CD/DVD para obter configuração, drivers, software e notificações regulamentares, de segurança e ambientais.
 Você pode encontrar a garantia expressamente fornecida pela HP aplicável para seu produto no menu iniciar e seu PC e/ou no CD/DVD que vem na caixa. Para alguns países/regiões é fornecida uma Garantia Limitada HP impressa na caixa. Em países/regiões onde a garantia não é fornecida em formato impreso, você pode solicitar uma cópia impressa em hp.com/go/orderdocuments ou escrever para: Hewlett Packard, MS POD, 11311 Chinden Blvd, Boise, ID 83714, USA
Por favor, inclua o nome de seu produto, período de garantia, nome e endereço postal.