

HP Officejet 100/150

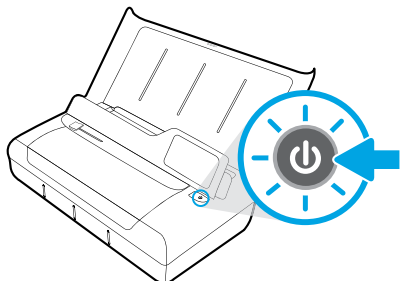


安装 HP 1200w NFC/无线移动打印附件

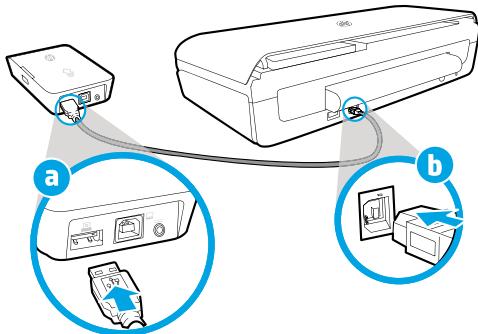
有关无线移动打印附件的更多信息，请访问 www.hp.com/go/1200wSupport。

在使用打印机电源时连接无线移动打印附件

1. 确保您将要连接的打印机已经打开。

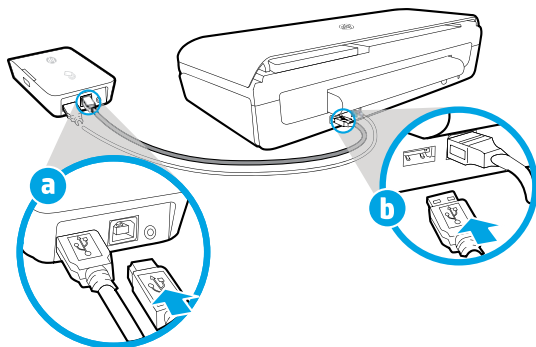


2. 使用提供的 USB 电缆连接无线移动打印附件和打印机。
 - a. 将 USB 电缆的一端（A 型扁插头）连接至无线附件的 USB 主机端口。
 - b. 将 USB 电缆的另一端（B 型圆插头）连接至打印机的 USB 端口。



3. 使用另一条 USB 电缆（未提供）连接打印机电源，为无线移动打印附件供电。
您将需要一条额外的 USB 电缆（未随无线附件提供）。

- a. 将第二条 USB 电缆的一端（B 型圆插头）连接至无线附件的 USB 设备端口。
- b. 将第二条 USB 电缆的另一端（A 型扁插头）连接至打印机的 USB 主机端口。



进行扫描以详细了解信息

可能产生标准数据传输费用。可能并不提供所有语言版本。

HP Officejet 100/150



www.hp.com/go/OJ100_150

HP 1200w NFC/无线移动打印附件

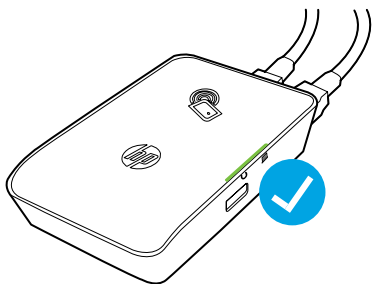


www.hp.com/go/1200wSupport

此处所含信息如有变更，恕不另行通知。

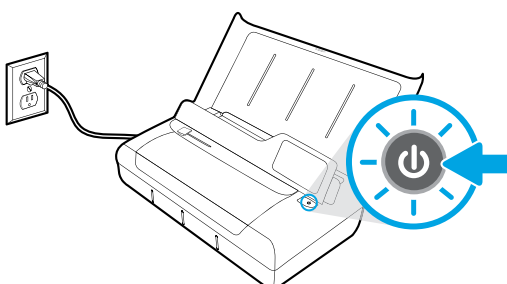
4. 检查无线移动打印附件的状态灯。

绿灯表示无线附件在正常运行。



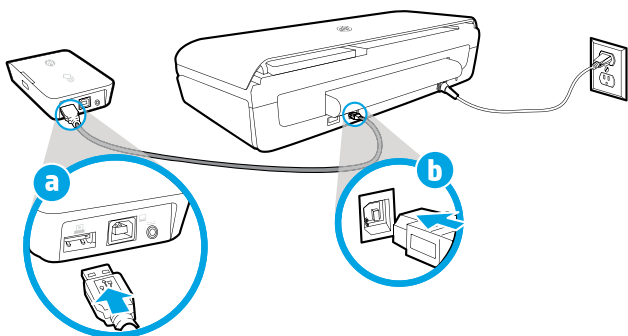
在使用交流电源时连接无线移动打印附件

1. 确保您将要连接的打印机已经打开。



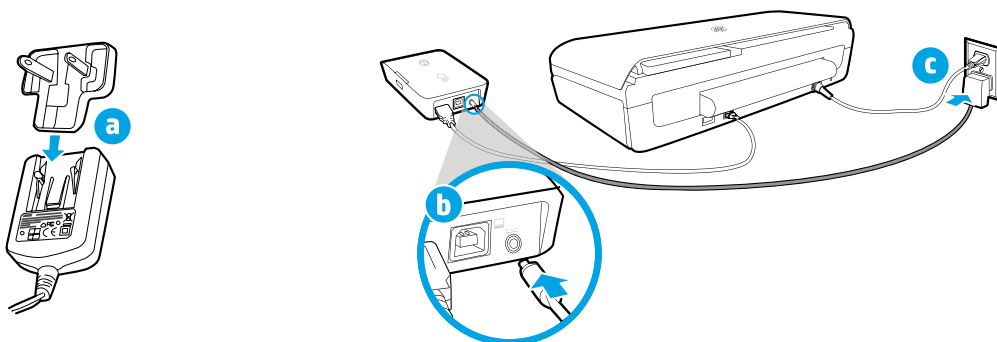
2. 使用提供的 USB 电缆连接无线移动打印附件和打印机。

- 将 USB 电缆的一端（A 型扁插头）连接至无线附件的 USB 主机端口。
- 将 USB 电缆的另一端（B 型圆插头）连接至打印机的 USB 端口。



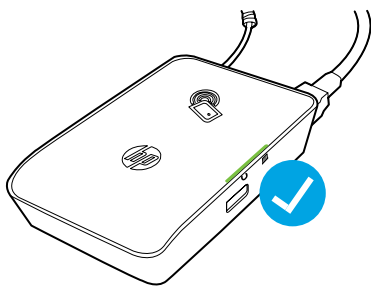
3. 打开无线移动打印附件。

- 将电源适配器插头连接至电源适配器。
- 将电缆的一端连接至无线附件。
- 将电缆的另一端连接至墙壁电源插座。



4. 检查无线移动打印附件的状态灯。

绿灯表示无线附件在正常运行。



将无线移动打印附件作为打印机与计算机之间的 **USB** 接口使用。

您也可以将无线附件作为打印机与计算机之间的 USB 接口使用。

您将需要一条额外的 USB 电缆（未随无线附件提供）。

- a. 将第二条 USB 电缆的一端（B 型圆插头）连接至无线附件的 USB 设备端口。
- b. 将第二条 USB 电缆的另一端（A 型扁插头）连接至计算机的 USB 主机端口。

