

HP Officejet 100/150

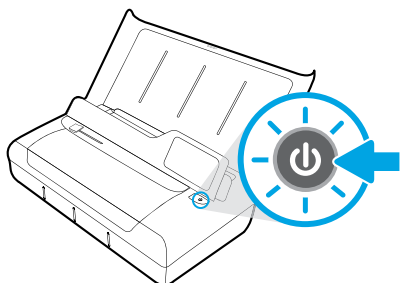


安裝 HP 1200w NFC/無線行動列印配件

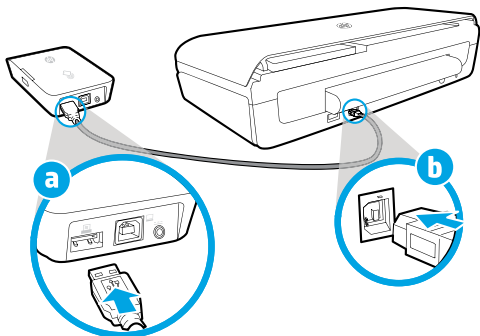
如需更多無線行動列印配件的相關資訊，請造訪 www.hp.com/go/1200wSupport。

在使用印表機電源時連接無線行動列印配件

1. 請確認您要連接的印表機已開啓。



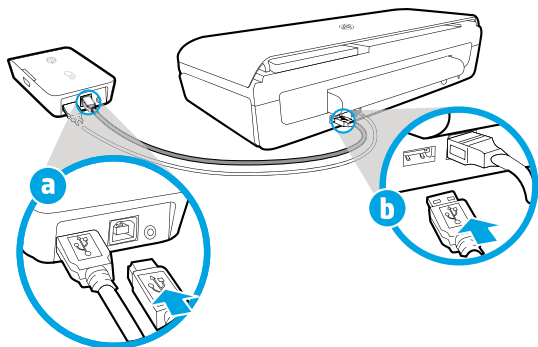
2. 使用隨附的 USB 纜線將無線行動列印配件和印表機相連。
 - a. 將 USB 纜線的一端（類型 A 平插頭）連接到無線配件的 USB 主機連接埠上。
 - b. 將 USB 纜線的另一端（類型 B 圓插頭）連接到印表機的 USB 埠上。



3. 使用其他的 USB 纜線（未提供），透過印表機電源為無線行動列印配件供電。

您將需要其他的 USB 纜線（未隨無線配件一同提供）。

- a. 將第二根 USB 纜線的一端（類型 B 圓插頭）連接到無線配件的 USB 裝置連接埠上。
- b. 將第二根 USB 纜線的另一端（類型 A 平插頭）連接到印表機的 USB 主機連接埠上。



掃描以瞭解更多資訊

可能產生標準資料傳輸費用。可能只提供某些語言版本。

HP Officejet 100/150



www.hp.com/go/OJ100_150

HP 1200w NFC/無線行動列印配件



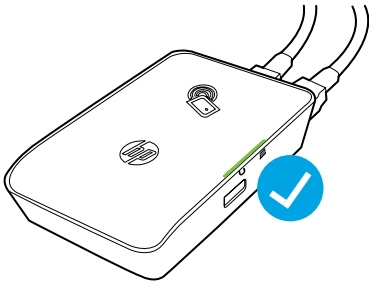
www.hp.com/go/1200wSupport

此處包含的資訊如有變更，恕不另行通知。

© 2013 Hewlett-Packard Development Company, L.P.

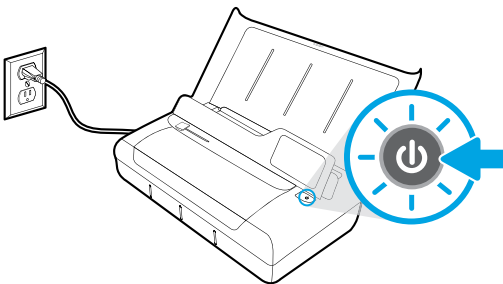
4. 檢查無線行動列印配件的狀態指示燈。

綠色指示燈表示無線配件正常運作。



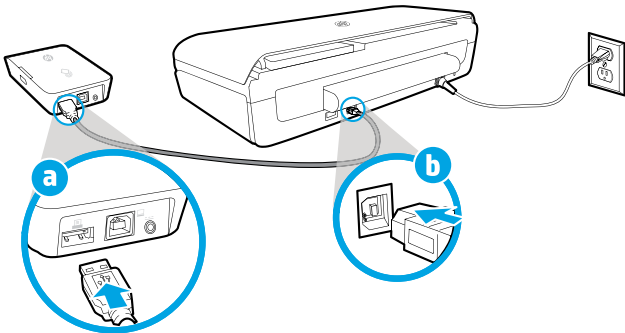
在使用交流電源時連接無線行動列印配件

1. 請確認您要連接的印表機已開啓。



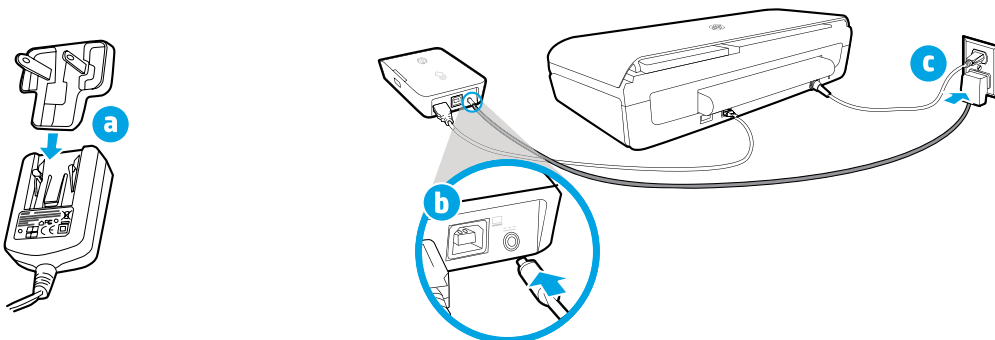
2. 使用隨附的 USB 纜線將無線行動列印配件和印表機相連。

- 將 USB 纜線的一端（類型 A 平插頭） 連接到無線配件的 USB 主機連接埠上。
- 將 USB 纜線的另一端（類型 B 圓插頭） 連接到印表機的 USB 埠上。

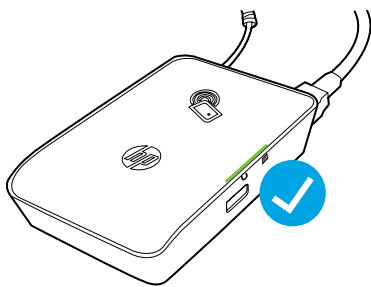


3. 為無線行動列印配件供電。

- 將電源變壓器插頭連接到電源變壓器上。
- 將電源線的一端連接到無線配件。
- 將電源線的另一端連接到牆上的電源插座。



4. 檢查無線行動列印配件的狀態指示燈。
 - a. 綠色指示燈表示無線配件正常運作。



將無線行動列印配件用作印表機和您電腦之間的 USB 通路

您也可以將無線配件用作印表機和您電腦之間的 USB 通路。

您將需要其他的 USB 纜線（未隨無線配件一同提供）。

- a. 將第二根 USB 纜線的一端（類型 B 圓插頭）連接到無線配件的 USB 裝置連接埠上。
- b. 將第二根 USB 纜線的另一端（類型 A 平插頭）連接到電腦的 USB 主機連接埠上。

