

# HP Officejet 100/150

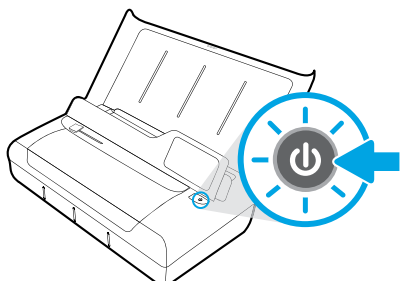


## Installer HP 1200w NFC/Tilbehør til trådløs udskrivning på mobil

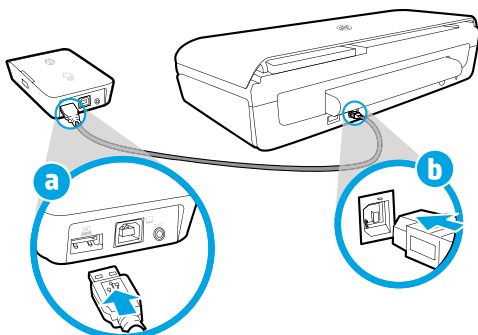
Du kan læse mere om tilbehøret til trådløs udskrivning på mobil på [www.hp.com/go/1200wSupport](http://www.hp.com/go/1200wSupport).

### Sådan tilsluttes tilbehøret til trådløs udskrivning på mobil, mens det bruger strøm fra printeren.

1. Printeren, som du opretter forbindelse med, skal være tændt.



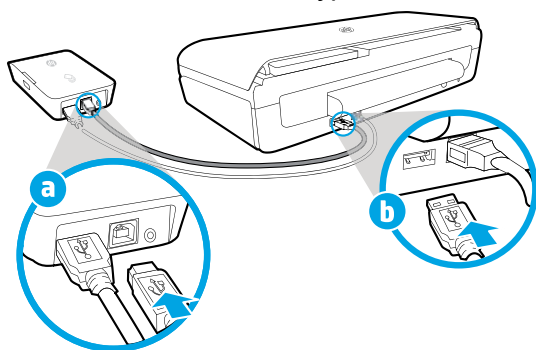
2. Tilslut tilbehøret til trådløs mobil udskrivning og printeren ved hjælp af det medfølgende USB-kabel.
  - a. Tilslut den ene ende (type A, fladt stik) af USB-kablet i USB-værtsporten på det trådløse tilbehør.
  - b. Tilslut den anden ende (type B, rundt stik) af USB-kablet i USB-porten på printeren.



3. Sæt strøm fra printeren til tilbehøret til trådløs mobil udskrivning ved hjælp af endnu et USB-kabel (følger ikke med).

Du skal bruge endnu et USB-kabel (følger ikke med det trådløse tilbehør).

- a. Tilslut den ene ende (type B, rundt stik) af det andet USB-kabel i USB-enhedsporten på det trådløse tilbehør.
- b. Tilslut den anden ende (type A, fladt stik) af det andet USB-kabel i USB-værtsporten på printeren.



## Scan for at få flere oplysninger

Der gælder muligvis standardtakster for dataoverførsel. Muligvis ikke tilgængelig på alle sprog.

**HP Officejet 100/150**



[www.hp.com/go/OJ100\\_150](http://www.hp.com/go/OJ100_150)

**HP 1200w NFC/Tilbehør til trådløs udskrivning på mobil**

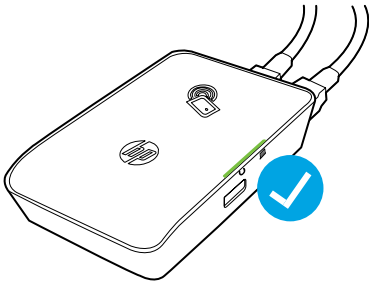


[www.hp.com/go/1200wSupport](http://www.hp.com/go/1200wSupport)

Disse oplysninger kan ændres uden varsel.

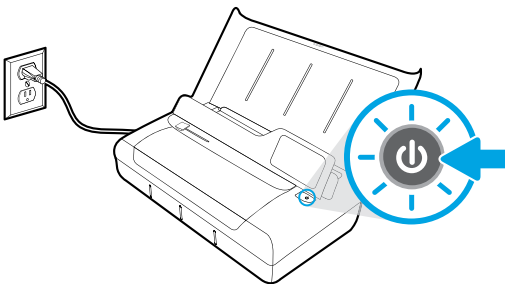
4. Kontrollér statusindikatoren for tilbehøret til trådløs mobil udskrivning.

Grønt lys betyder, at det trådløse tilbehør fungerer korrekt.



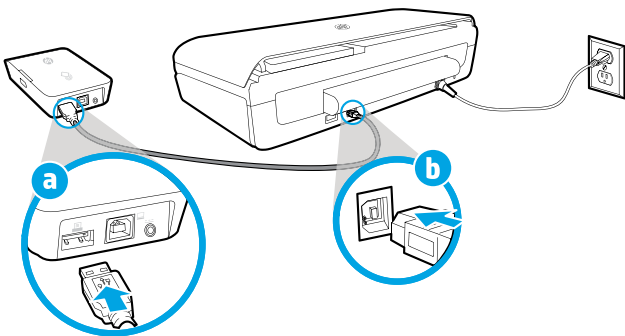
## Sådan tilsluttes tilbehøret til trådløs udskrivning på mobil, mens vekselstrøm er i brug

1. Printeren, som du opretter forbindelse med, skal være tændt.



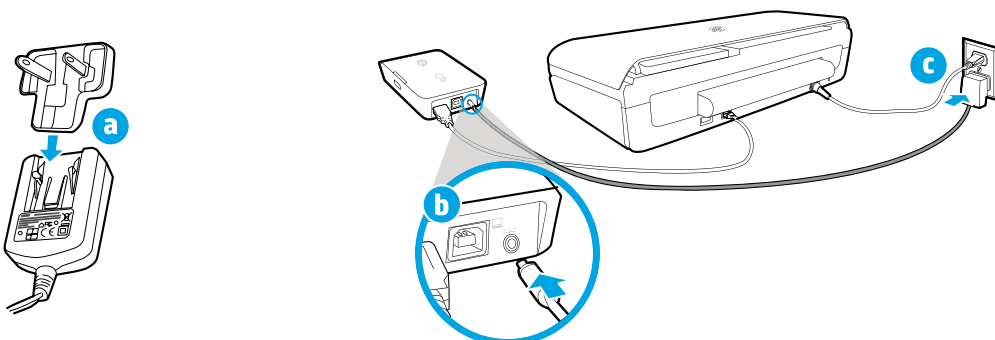
2. Tilslut tilbehøret til trådløs mobil udskrivning og printeren ved hjælp af det medfølgende USB-kabel.

- Tilslut den ene ende (type A, fladt stik) af USB-kablet i USB-værtsporten på det trådløse tilbehør.
- Tilslut den anden ende (type B, rundt stik) af USB-kablet i USB-porten på printeren.



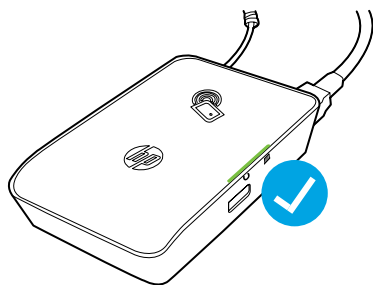
3. Sæt strøm til tilbehøret til trådløs mobil udskrivning.

- Sæt adapterstikket i strømadapteren.
- Sæt den ene ende af strømstikket i det trådløse tilbehør.
- Sæt den anden ende af strømstikket i en stikkontakt.



4. Kontrollér statusindikatoren for tilbehøret til trådløs mobil udskrivning.

Grønt lys betyder, at det trådløse tilbehør fungerer korrekt.



### Sådan forbinder du tilbehøret til trådløs udskrivning på mobil mellem printeren og computeren.

Du kan også bruge det trådløse tilbehør som USB-forbindelse mellem printeren og computeren.

Du skal bruge endnu et USB-kabel (følger ikke med det trådløse tilbehør).

- a. Tilslut den ene ende (type B, rundt stik) af det andet USB-kabel i USB-enhedsporten på det trådløse tilbehør.
- b. Tilslut den anden ende (type A, fladt stik) af det andet USB-kabel i USB-værtsporten på computeren.

