

HP Officejet 100/150

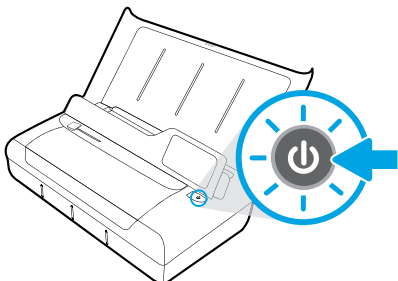


Langattoman ja NFC-mobiilitulostuksen HP 1200w -lisälaitteen asentaminen

Lisätietoja langattoman mobiilitulostuksen lisälaitteesta on osoitteessa www.hp.com/go/1200wSupport.

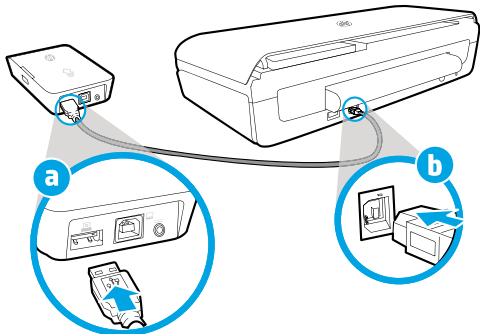
Langattoman mobiilitulostuksen lisälaitteen kytkeminen niin, että lisälaite saa virtansa tulostimesta

1. Varmista, että tulostimeen, johon lisälaite liitetään, on kytketty virta.



2. Liitä langattoman mobiilitulostuksen lisälaite tulostimeen lisälaitteen mukana toimitetulla USB-johdolla seuraavasti:

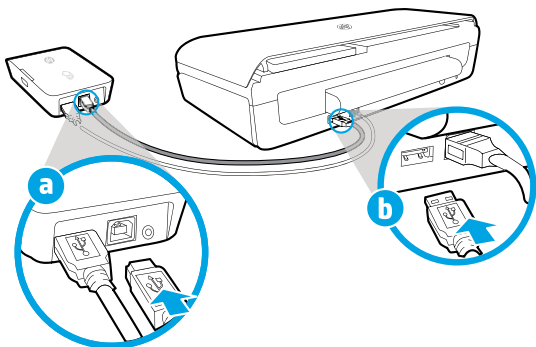
- a. Kytke USB-johdon litteä pää (A-tyyppi) lisälaitteen USB-isäntäporttiin.
- b. Kytke USB-johdon toinen pää (B-tyyppi, jossa pyöristetyt kulmat) tulostimen USB-porttiin.



3. Virroita langattoman mobiilitulostuksen lisälaite tulostimesta USB-johdolla (ei sisälly toimitukseen).

Tämä edellyttää USB-lisäjohtoa, jota ei ole toimitettu lisälaitteen mukana.

- a. Kytke USB-lisäjohto toinen pää (B-tyyppi, jossa pyöristetyt kulmat) lisälaitteen USB-laiteporttiin.
- b. Kytke ylimääräisen USB-johdon litteä pää (A-tyyppi) tulostimen USB-isäntäporttiin.



Lisätietoja koodin lukemalla

Palvelun käytöstä saatetaan veloittaa normaali tiedonsiirtomaksu. Palvelu ei välttämättä ole saatavilla kaikilla kielillä.

HP Officejet 100/150

HP 1200w NFC/Wireless -lisälaite langattomaan mobiilitulostukseen



Tämän julkaisun tiedot voivat muuttua ilman ennakoilmoitusta.

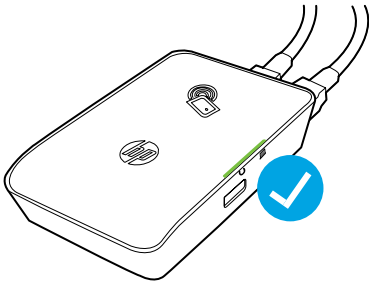
www.hp.com/go/OJ100_150

www.hp.com/go/1200wSupport

© 2013 Hewlett-Packard Development Company, L.P.

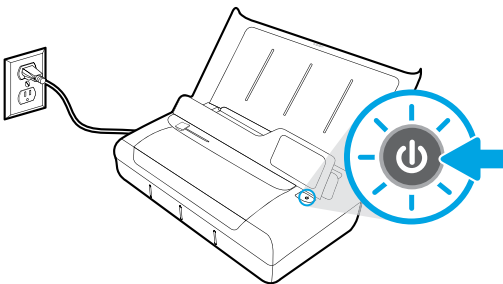
4. Tarkista langattoman mobiilitulostuksen lisälaitteen merkkivalo.

Vihreä valo tarkoittaa, että lisälaite toimii.



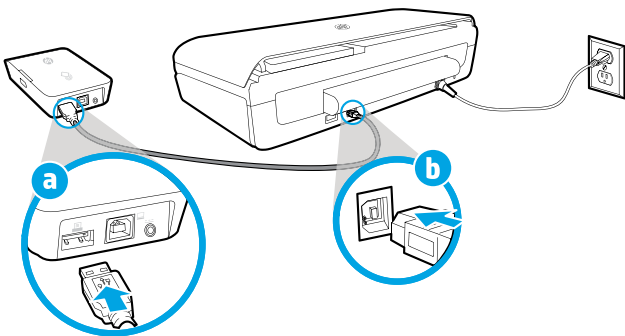
Langattoman mobiilitulostuksen lisälaitteen kytkeminen seinäpistorasiaan

1. Varmista, että tulostimeen, johon lisälaite liitetään, on kytketty virta.



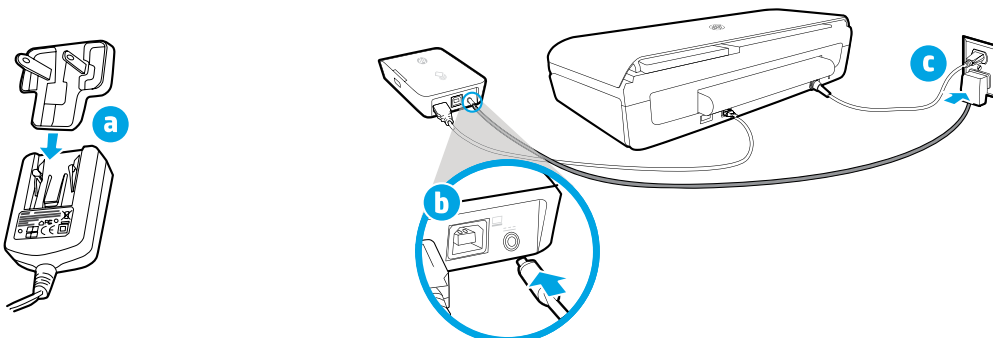
2. Liitä langattoman mobiilitulostuksen lisälaite tulostimeen lisälaitteen mukana toimitetulla USB-johdolla seuraavasti:

- Kytke USB-johdon litteä pää (A-tyyppi) lisälaitteen USB-isäntäporttiin.
- Kytke USB-johdon toinen pää (B-tyyppi, jossa pyöristetyt kulmat) tulostimen USB-porttiin.



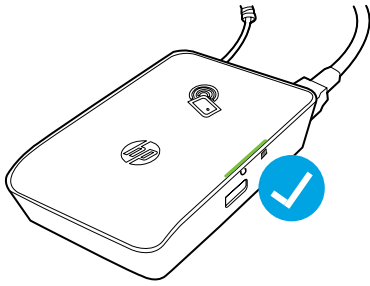
3. Liitä langattoman mobiilitulostuksen lisälaite virtalähteeseen seuraavasti:

- Liitä verkkolaitteen pistoke verkkolaitteeseen.
- Kytke virtajohdon toinen pää lisälaitteeseen.
- Kytke virtajohdon toinen pää pistorasiaan.



4. Tarkista langattoman mobiilitulostuksen lisälaitteen merkkivalo.

Vihreä valo tarkoittaa, että lisälaite toimii.



Langattoman mobiilitulostuksen lisälaitteen asentaminen USB-yhteydellä tulostimen ja tietokoneen välille

Langattoman mobiilitulostuksen lisälaitteen voi asentaa myös tulostimen ja tietokoneen välille.

Tämä edellyttää USB-lisäjohtoa, jota ei ole toimitettu lisälaitteen mukana.

- a. Kytke USB-lisäjohto toinen pää (B-tyyppi, jossa pyöristetyt kulmat) lisälaitteen USB-laiteporttiin.
- b. Kytke USB-lisäjohto toinen pää (A-tyyppi) tietokoneen USB-isäntäporttiin.

