

HP Officejet 100/150

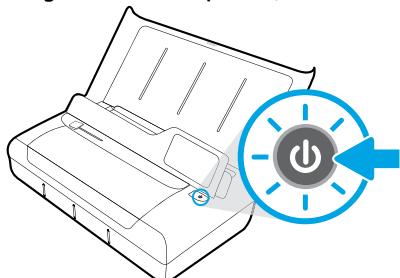


Installatie van het draadloze mobiele afdrukaccessoire HP 1200w NFC

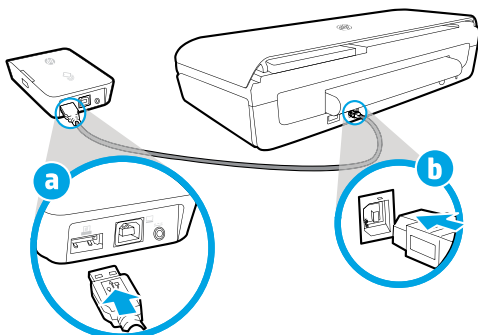
Voor meer informatie over het draadloze mobiele afdrukaccessoire, raadpleegt u www.hp.com/go/1200wSupport.

Een verbinding maken met het draadloze mobiele afdrukaccessoire met behulp van stroom afkomstig van de printer

1. Zorg ervoor dat de printer, waarmee u bent verbonden, is ingeschakeld.



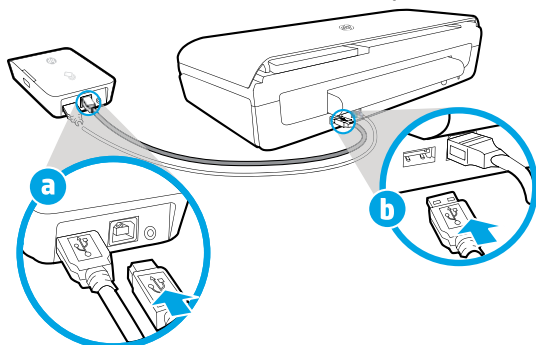
2. Gebruik de meegeleverde USB-kabel om het draadloze mobiele afdrukaccessoire te verbinden met de printer.
 - a. Sluit het ene uiteinde (met de platte connector type A) van de USB-kabel aan op de USB-hostpoort van het draadloze accessoire.
 - b. Sluit het andere uiteinde (met de afgeronde connector type B) van de USB-kabel aan op de USB-poort van de printer.



3. Met behulp van een extra USB-kabel (die niet is meegeleverd), zorgt u voor stroom aan het draadloze mobiele afdrukaccessoire komende van de printer.

Hiervoor hebt u een extra USB-kabel nodig (die niet bij het draadloze accessoire is meegeleverd).

- a. Sluit het ene uiteinde (met de afgeronde connector type B) van de tweede USB-kabel aan op de USB-toestelpoort van het draadloze accessoire.
- b. Sluit het andere uiteinde (met de platte connector type A) van de USB-kabel aan op de USB-hostpoort van de printer.



Scan voor meer informatie

Mogelijk moet u standaard kosten betalen. Mogelijk niet in alle talen beschikbaar.

HP Officejet 100/150



www.hp.com/go/OJ100_150

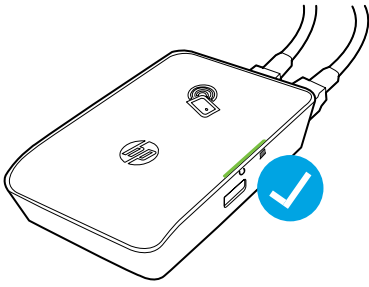
Draadloze mobiele afdrukaccessoire HP 1200w NFC



www.hp.com/go/1200wSupport

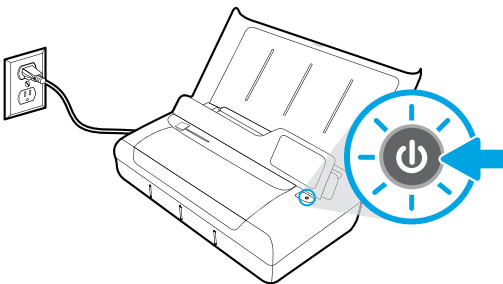
De informatie hierin vervat kan zonder kennisgeving vooraf worden gewijzigd.

4. Controleer het statuslampje op het draadloze mobiele afdrukaccessoire.
Een groen lampje betekent dat het draadloze accessoire correct werkt.

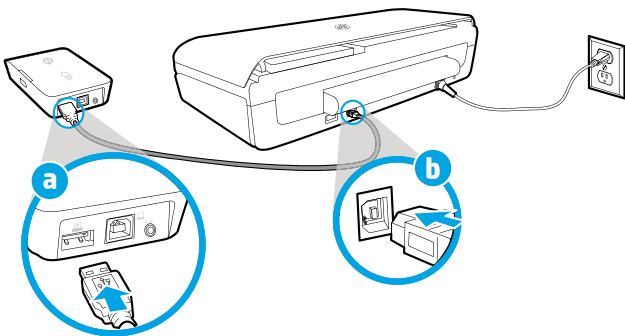


Een verbinding maken met het draadloze mobiele afdrukaccessoire met behulp van een AC-stroombron

1. Zorg ervoor dat de printer, waarmee u bent verbonden, is ingeschakeld.

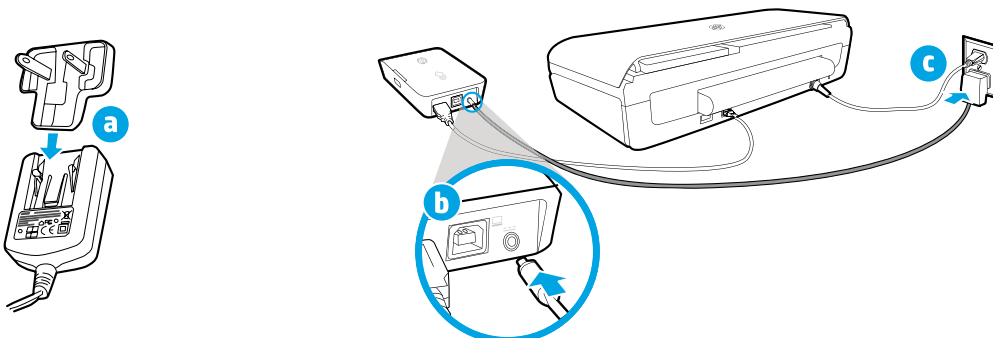


2. Gebruik de meegeleverde USB-kabel om het draadloze mobiele afdrukaccessoire te verbinden met de printer.
- Sluit het ene uiteinde (met de platte connector type A) van de USB-kabel aan op de USB-hostpoort van het draadloze accessoire.
 - Sluit het andere uiteinde (met de afgeronde connector type B) van de USB-kabel aan op de USB-poort van de printer.



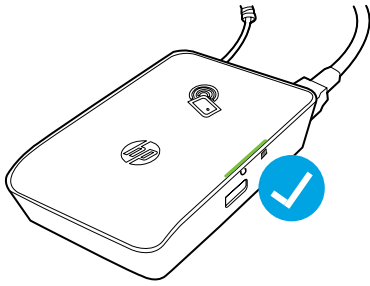
3. Het draadloze mobiele afdrukaccessoire aansluiten op netstroom.

- Steek de stekker van de netadapter in de adapter.
- Sluit het ene uiteinde van het netsnoer aan op het draadloze accessoire.
- Sluit het andere uiteinde van het netsnoer aan op een wandcontactdoos.



4. Controleer het statuslampje op het draadloze mobiele afdrukaccessoire.

Een groen lampje betekent dat het draadloze accessoire correct werkt.



Het draadloze mobiele afdrukaccessoire gebruiken als doorgaande USB-verbinding tussen de printer en uw computer

U kunt het draadloze accessoire ook gebruiken als doorgaande USB-verbinding tussen de printer en uw computer.

Hiervoor hebt u een extra USB-kabel nodig (die niet bij het draadloze accessoire is meegeleverd).

- Sluit het ene uiteinde (met de afgeronde connector type B) van de tweede USB-kabel aan op de USB-toestelpoort van het draadloze accessoire.
- Sluit het andere uiteinde (met de platte connector type A) van de tweede USB-kabel aan op de USB-hostpoort van de computer.

