

# HP Officejet 100/150

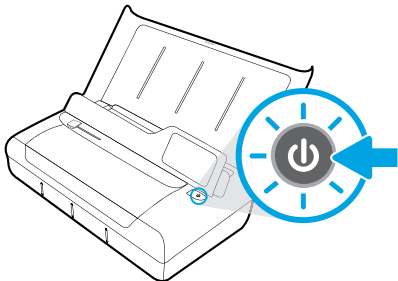


## Installieren von HP 1200w NFC/Wireless-Mobildruckzubehör

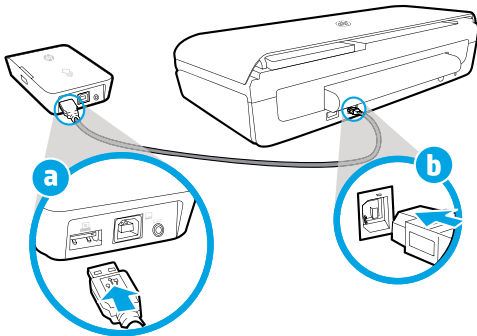
Weitere Informationen zum Wireless-Mobildruckzubehör finden Sie unter [www.hp.com/go/1200wSupport](http://www.hp.com/go/1200wSupport).

### So schließen Sie das Wireless-Mobildruckzubehör an, wenn die Stromversorgung über den Drucker erfolgt

1. Vergewissern Sie sich, dass der Drucker, zu dem die Verbindung hergestellt wird, eingeschaltet ist.



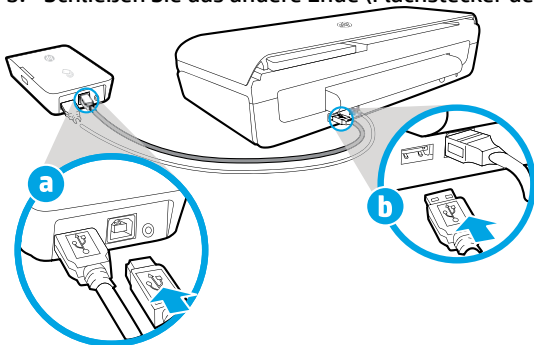
2. Schließen Sie das mitgelieferte USB-Kabel an das Wireless-Mobildruckzubehör und an den Drucker an.
  - a. Schließen Sie ein Ende (Flachstecker des Typs A) des USB-Kabels an den USB-Hostanschluss des Wireless-Zubehörs an.
  - b. Schließen Sie das andere Ende (abgerundeter Stecker des Typs B) des USB-Kabels an den USB-Anschluss des Druckers an.



3. Verwenden Sie ein weiteres (nicht mitgeliefertes) USB-Kabel, um das Wireless-Mobildruckzubehör über den Drucker mit Strom zu versorgen.

Sie benötigen dazu ein weiteres USB-Kabel (das nicht mit dem Wireless-Zubehör geliefert wird).

- a. Schließen Sie ein Ende (abgerundeter Stecker des Typs B) des USB-Kabels an den USB-Geräteanschluss des Wireless-Zubehörs an.
- b. Schließen Sie das andere Ende (Flachstecker des Typs A) des zweiten USB-Kabels an den USB-Hostanschluss des Druckers an.



## Bitte scannen, um weitere Infos zu erhalten

Es gelten ggf. Standarddatenraten. Ist ggf. nicht in allen Sprachen verfügbar.

HP Officejet 100/150



[www.hp.com/go/OJ100\\_150](http://www.hp.com/go/OJ100_150)

HP 1200w NFC/Wireless-Mobildruckzubehör

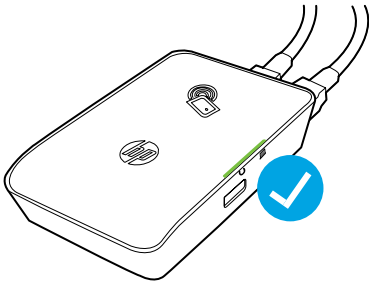


[www.hp.com/go/1200wSupport](http://www.hp.com/go/1200wSupport)

Die Informationen in diesem Dokument können ohne vorherige Ankündigung geändert werden.

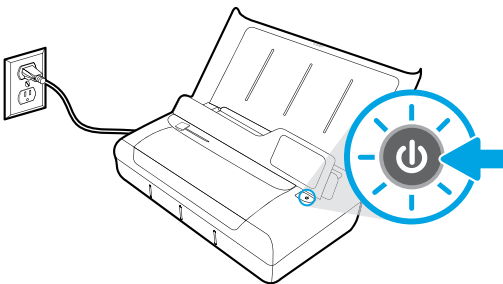
4. Überprüfen Sie die Status-LED des Wireless-Mobildruckzubehörs.

Eine grün leuchtende LED bedeutet, dass das Wireless-Zubehör korrekt funktioniert.



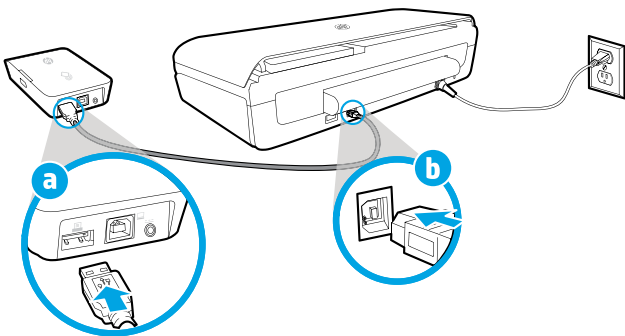
## So schließen Sie das Wireless-Mobildruckzubehör an, wenn die Stromversorgung über Netzstrom erfolgt

1. Vergewissern Sie sich, dass der Drucker, zu dem die Verbindung hergestellt wird, eingeschaltet ist.



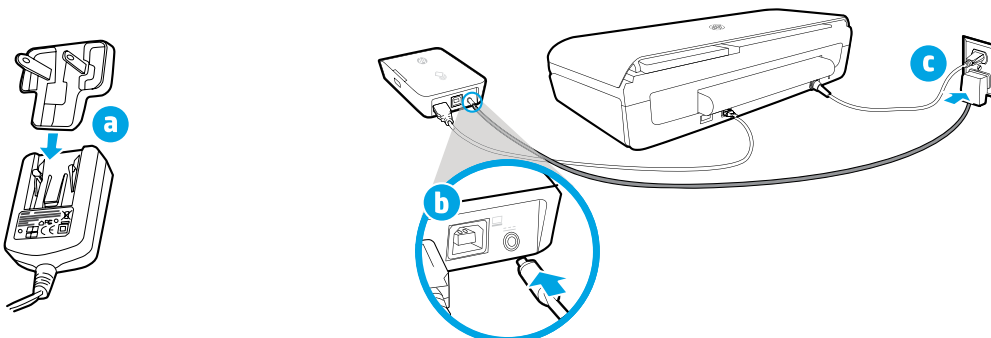
2. Schließen Sie das mitgelieferte USB-Kabel an das Wireless-Mobildruckzubehör und an den Drucker an.

- Schließen Sie ein Ende (Flachstecker des Typs A) des USB-Kabels an den USB-Hostanschluss des Wireless-Zubehörs an.
- Schließen Sie das andere Ende (abgerundeter Stecker des Typs B) des USB-Kabels an den USB-Anschluss des Druckers an.



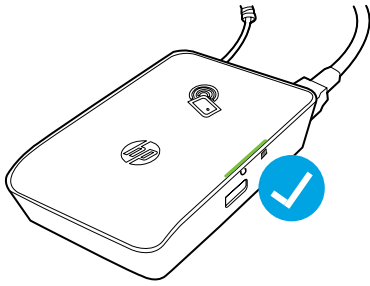
3. Versorgen Sie das Wireless-Mobildruckzubehör mit Netzstrom.

- Stecken Sie den Netzteilstecker in das Netzteil.
- Schließen Sie ein Ende des Netzkabels an das Wireless-Zubehör an.
- Schließen Sie das andere Ende des Netzkabels an der Netzsteckdose an.



4. Überprüfen Sie die Status-LED des Wireless-Mobildruckzubehörs.

Eine grün leuchtende LED bedeutet, dass das Wireless-Zubehör korrekt funktioniert.



**Verwenden des Wireless-Mobildruckzubehörs als USB-Pass-Through zwischen Drucker und Computer**

Sie können das Wireless-Zubehör auch als USB-Pass-Through zwischen dem Drucker und dem Computer verwenden.

Sie benötigen dazu ein weiteres USB-Kabel (das nicht mit dem Wireless-Zubehör geliefert wird).

- a. Schließen Sie ein Ende (abgerundeter Stecker des Typs B) des USB-Kabels an den USB-Geräteanschluss des Wireless-Zubehörs an.
- b. Schließen Sie das andere Ende (Flachstecker des Typs A) des zweiten USB-Kabels an den USB-Hostanschluss des Computers an.

