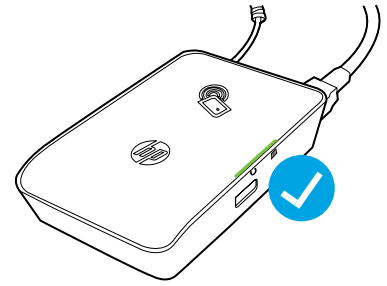


4. בדוק את נורית המצב של האביזר האלחוטי להדפסה ניידת.

אור ירוק פירושו כי האביזר האלחוטי פועל כהלכה.



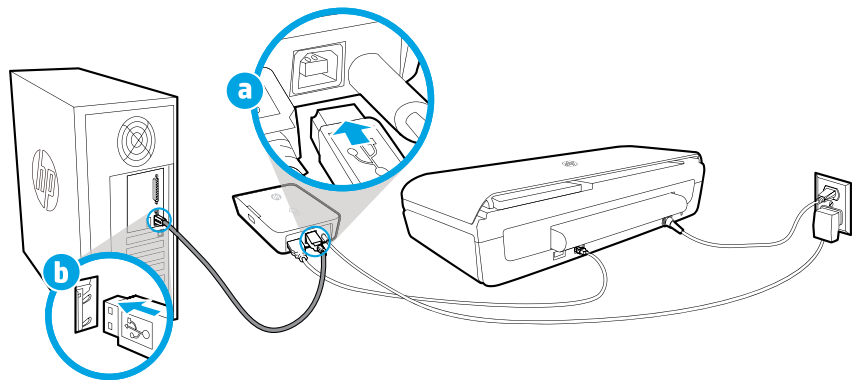
שימוש באביזר האלחוטי להדפסה ניידת כמעבר **USB** בין המדפסת למחשב

באפשרותך גם להשתמש באביזר האלחוטי כמעבר **USB** בין המדפסת למחשב שברשותך.

יידרש לך כבל **USB** נוסף (לא מצורף לאביזר האלחוטי).

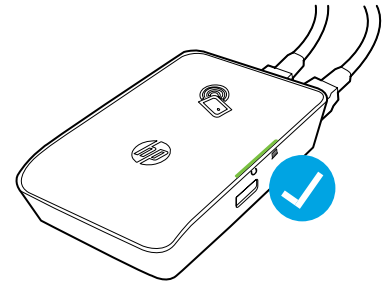
a. חבר קצה אחד (תקע עגול מסוג B) של כבל ה-**USB** השני אל יציאת התקן ה-**USB** של האביזר האלחוטי.

b. חבר את הקצה השני (תקע שטוח מסוג A) של כבל ה-**USB** השני אל יציאת המארז ה-**USB** של המחשב.



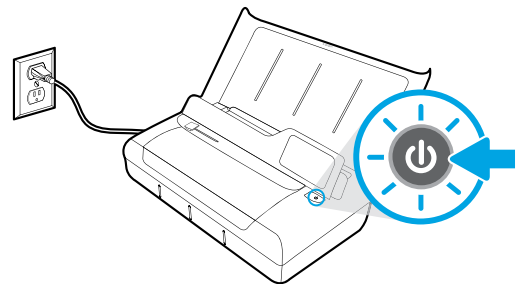
4. בדוק את נורית המצב של האביזר האלחוטי להדפסה ניידת.

אור ירוק פירושו כי האביזר האלחוטי פועל כהלכה.



לחיבור האביזר האלחוטי להדפסה ניידת בעת שימוש במקור מתח המספק זרם חילופין

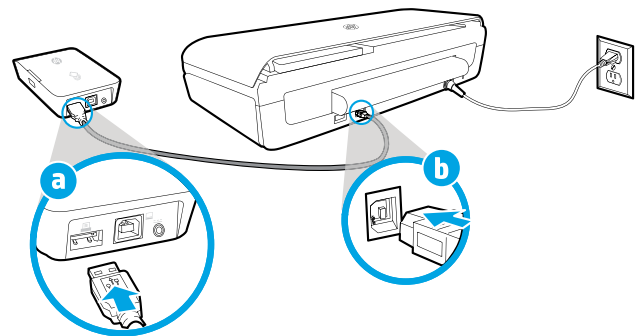
1. ודא שהמדפסת שאליה ברצונך להתחבר מופעלת.



2. באמצעות כבל ה-USB המצורף, חבר למדפסת את האביזר האלחוטי להדפסה ניידת.

a. חבר קצה אחד (תקע שטוח מסוג A) של כבל ה-USB אל יציאת המארז ה-USB של האביזר האלחוטי.

b. חבר את הקצה השני (תקע עגול מסוג B) של כבל ה-USB אל יציאת ה-USB של המדפסת.

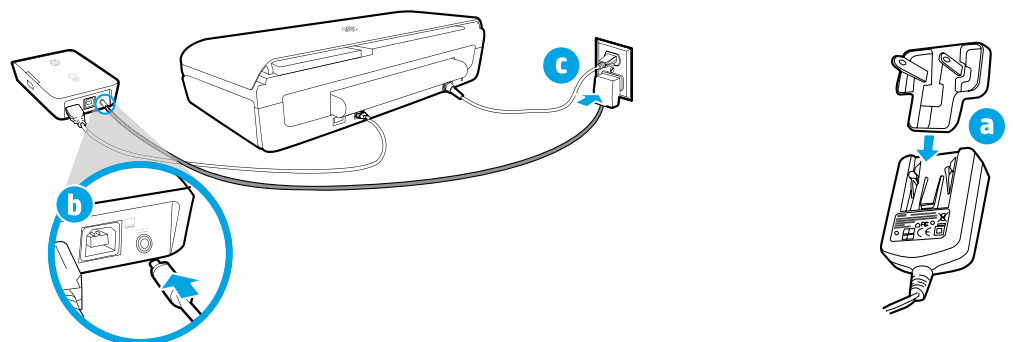


3. הפעל את האביזר האלחוטי להדפסה ניידת.

a. חבר את תקע מתאם המתח למתאם המתח.

b. חבר קצה אחד של כבל המתח לאביזר האלחוטי.

c. חבר את הקצה השני של כבל המתח לשקע החשמל בקיר.



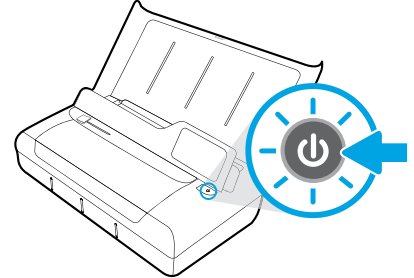


HP Officejet 100/150

התקן את האביזר להדפסה ניידת HP 1200w עם יכולת אלחוטי/תקשורת שדה קרוב לקבלת מידע נוסף אודות האביזר להדפסה ניידת עם יכולת אלחוטי, בקר בכתובת www.hp.com/go/1200wSupport.

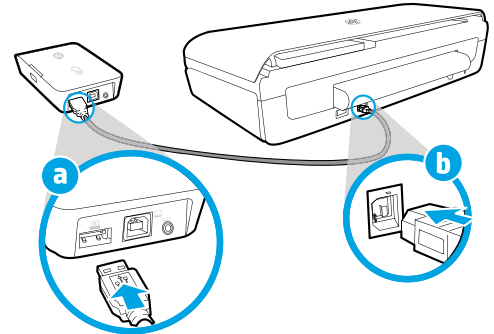
לחיבור האביזר האלחוטי להדפסה ניידת בעת שימוש במתח מהמדפסת

1. ודא שהמדפסת שאליה ברצונך להתחבר מופעלת.



2. באמצעות כבל ה-USB המצורף, חבר למדפסת את האביזר האלחוטי להדפסה ניידת.

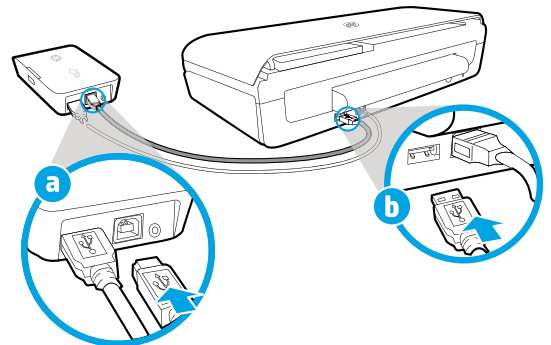
- a. חבר קצה אחד (תקע שטוח מסוג A) של כבל ה-USB אל יציאת המארך USB של האביזר האלחוטי.
- b. חבר את הקצה השני (תקע עגול מסוג B) של כבל ה-USB אל יציאת ה-USB של המדפסת.



3. באמצעות כבל USB נוסף (לא כלול), הפעל את האביזר האלחוטי להדפסה ניידת באמצעות מתח מהמדפסת.

יידרש לך כבל USB נוסף (לא מצורף לאביזר האלחוטי).

- a. חבר קצה אחד (תקע עגול מסוג B) של כבל ה-USB השני אל יציאת התקן ה-USB של האביזר האלחוטי.
- b. חבר את הקצה השני (תקע שטוח מסוג A) של כבל ה-USB השני אל יציאת המארך USB של המדפסת.



סרוק לקבלת מידע נוסף

ייתכן שיחולו תעריפים סטנדרטיים של העברת הנתונים. ייתכן שאפשרות זו אינה זמינה בכל השפות.

אביזר להדפסה ניידת HP 1200w עם יכולת אלחוטי/תקשורת שדה קרוב

HP Officejet 100/150

המידע הכלול במסמך זה נתון לשינויים ללא הודעה מוקדמת.

