

HP Officejet 100/150

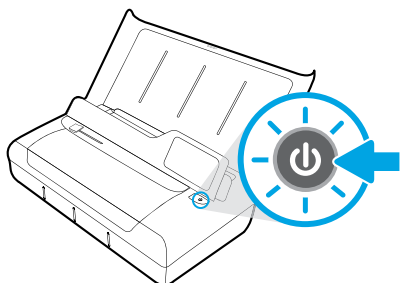


A HP 1200w NFC/Vezeték nélküli mobilnyomatás-kiegészítő telepítése

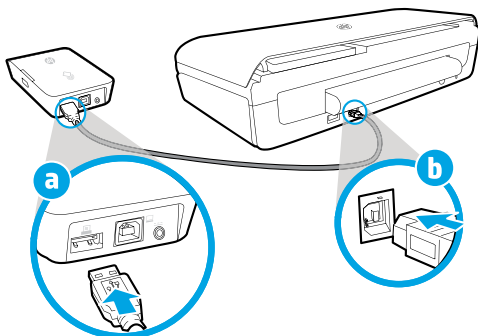
A vezeték nélküli mobil nyomtatási kiegészítővel kapcsolatos további információkat lásd: www.hp.com/go/1200wSupport.

A vezeték nélküli mobil nyomtatási kiegészítő csatlakoztatása a nyomtató áramforrásának használatával

1. Győződjön meg arról, hogy a nyomtató, amelyhez csatlakozni kíván, be van kapcsolva.



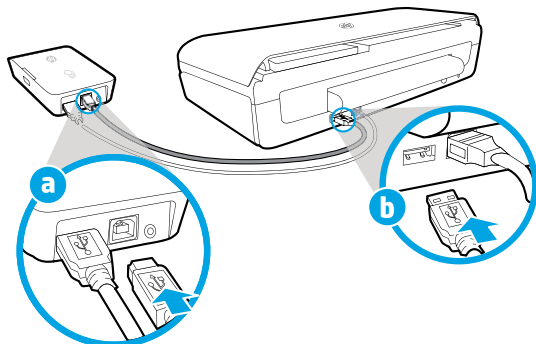
2. A mellékelt USB-kábel használatával csatlakoztassa a vezeték nélküli mobil nyomtatási kiegészítőt a nyomtatóhoz.
 - a. Csatlakoztassa az USB-kábel egyik végét (A-típusú lapos csatlakozó) a vezeték nélküli kiegészítő USB-gazdaportjához.
 - b. Csatlakoztassa az USB-kábel másik végét (B-típusú lekerekített csatlakozó) a nyomtató USB-portjához.



3. Egy másik (nem mellékelt) USB-kábel segítségével biztosítson áramellátást a vezeték nélküli mobil nyomtatási kiegészítő számára a nyomtató áramforrásának használatával.

Ehhez szüksége lesz egy további USB-kábelre (ez nincs mellékelve a vezeték nélküli kiegészítőhöz).

- a. Csatlakoztassa a második USB-kábel egyik végét (B-típusú lekerekített csatlakozó) a vezeték nélküli kiegészítő USB-eszközportjához.
- b. Csatlakoztassa a második USB-kábel másik végét (A-típusú lapos csatlakozó) a nyomtató USB-gazdaportjához.



További információkért olvassa be

Normál adatforgalmi díjak érvényesek. Előfordulhat, hogy nem minden nyelven érhető el.

HP Officejet 100/150



www.hp.com/go/OJ100_150

HP 1200w NFC/Vezeték nélküli mobilnyomatás-kiegészítő

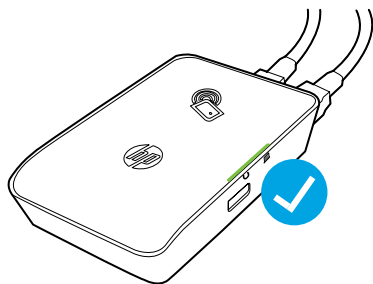


www.hp.com/go/1200wSupport

Az itt szereplő információ előzetes értesítés nélkül változhat.

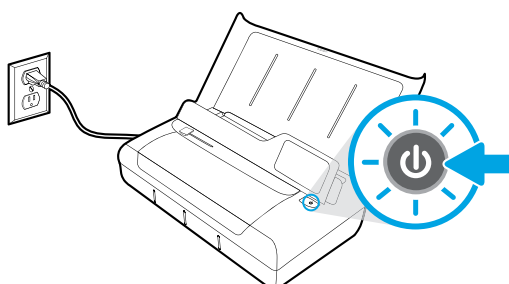
4. Ellenőrizze a vezeték nélküli mobil nyomtatási kiegészítő állapotjelző fényét.

A zöld fény azt jelzi, hogy a vezeték nélküli kiegészítő megfelelően működik.



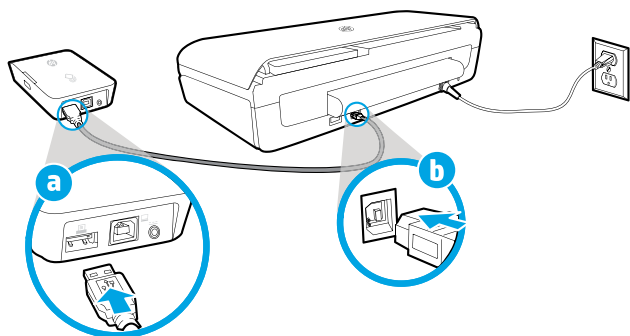
A vezeték nélküli mobilnyomtatás-kiegészítő csatlakoztatása váltóáram használatával

1. Győződjön meg arról, hogy a nyomtató, amelyhez csatlakozni kíván, be van kapcsolva.



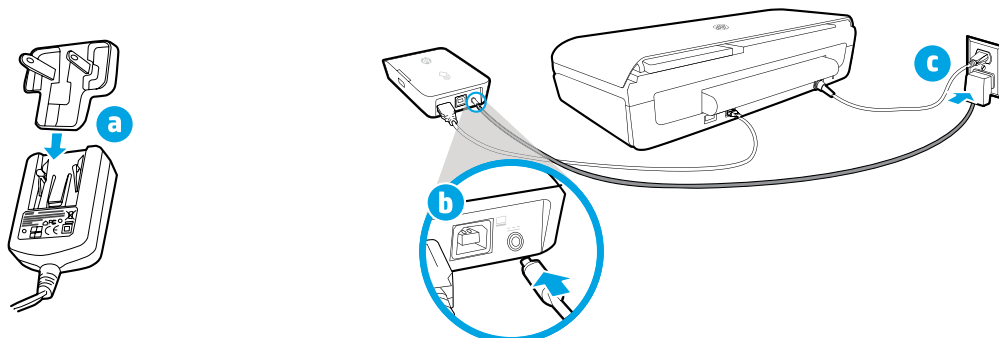
2. A mellékelt USB-kábel használatával csatlakoztassa a vezeték nélküli mobil nyomtatási kiegészítőt a nyomtatóhoz.

- Csatlakoztassa az USB-kábel egyik végét (A-típusú lapos csatlakozó) a vezeték nélküli kiegészítő USB-gazdaportjához.
- Csatlakoztassa az USB-kábel másik végét (B-típusú lekerekített csatlakozó) a nyomtató USB-portjához.



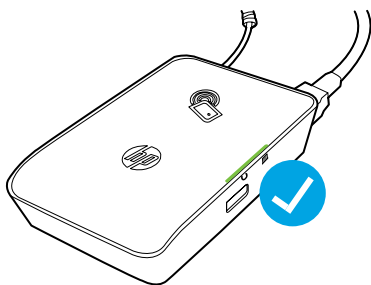
3. Biztosítson áramellátást a vezeték nélküli mobil nyomtatási kiegészítőhöz.

- Csatlakoztassa a tápegység csatlakozóját a tápegységhez.
- Csatlakoztassa a tápkábel egyik végét a vezeték nélküli kiegészítőhöz.
- Csatlakoztassa a tápkábel másik végét a fali aljzathoz.



4. Ellenőrizze a vezeték nélküli mobil nyomtatási kiegészítő állapotjelző fényét.

A zöld fény azt jelzi, hogy a vezeték nélküli kiegészítő megfelelően működik.



A vezeték nélküli kiegészítő használata a nyomtató és a számítógép közötti USB-átjáróként

A vezeték nélküli kiegészítőt a nyomtató és a számítógép közötti USB-átjáróként is használhatja.

Ehhez szüksége lesz egy további USB-kábelre (ez nincs mellékelve a vezeték nélküli kiegészítőhöz).

- a. Csatlakoztassa a második USB-kábel egyik végét (B-típusú lekerekített csatlakozó) a vezeték nélküli kiegészítő USB-eszközportjához.
- b. Csatlakoztassa a második USB-kábel másik végét (A-típusú lapos csatlakozó) a számítógép USB-gazdaportjához.

