

HP Officejet 100/150

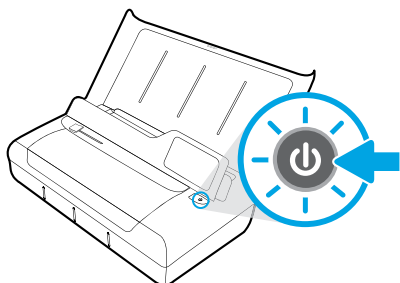


Installazione dell'accessorio di stampa mobile NFC/wireless HP 1200w

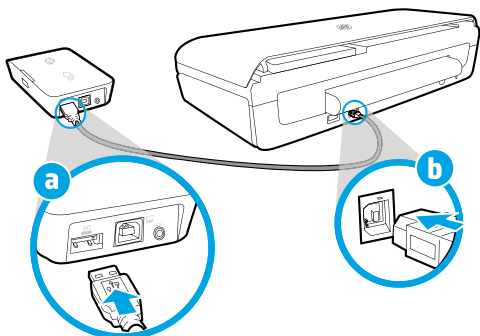
Per ulteriori informazioni sull'accessorio per la stampa mobile wireless, visitare il sito www.hp.com/go/1200wSupport.

Per collegare l'accessorio di stampa mobile wireless utilizzando l'alimentazione della stampante

1. Accertarsi che la stampante a cui collegare l'accessorio sia accesa.



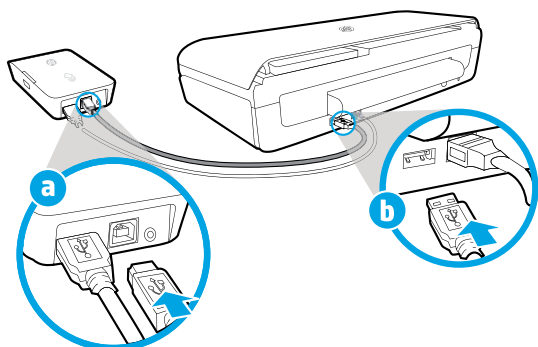
2. Utilizzando il cavo USB fornito in dotazione, collegare l'accessorio stampa mobile wireless e la stampante.
 - a. Collegare un'estremità del cavo USB (spina piatta tipo A) alla porta host USB dell'accessorio wireless.
 - b. Collegare l'altra estremità del cavo USB (spina rotonda tipo B) alla porta USB della stampante.



3. Utilizzando un ulteriore cavo USB (non in dotazione), alimentare l'accessorio di stampa mobile wireless collegandolo alla stampante.

È necessario un ulteriore cavo USB (non fornito con l'accessorio wireless).

- a. Collegare un'estremità del secondo cavo USB (spina rotonda tipo B) alla porta del dispositivo USB dell'accessorio wireless.
- b. Collegare l'altra estremità del secondo cavo USB (spina piatta tipo A) alla porta host USB della stampante.



Scopri di più con la scansione

Potrebbero essere in vigore le tariffe dati standard. Potrebbe non essere disponibile in tutte le lingue.

HP Officejet 100/150



www.hp.com/go/OJ100_150

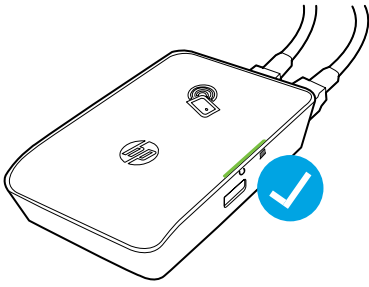
Accessorio stampa mobile NFC/wireless HP 1200w



www.hp.com/go/1200wSupport

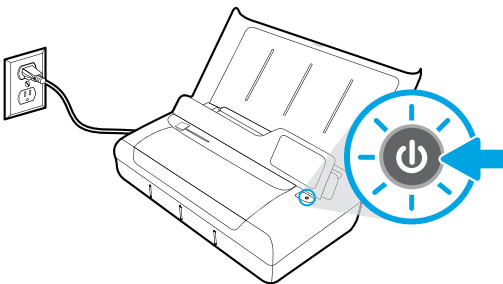
Le informazioni contenute nel presente documento sono soggette a cambiamenti senza preavviso.

4. Controllare la spia di stato dell'accessorio stampa mobile wireless.
La spia verde indica che l'accessorio wireless funziona correttamente.

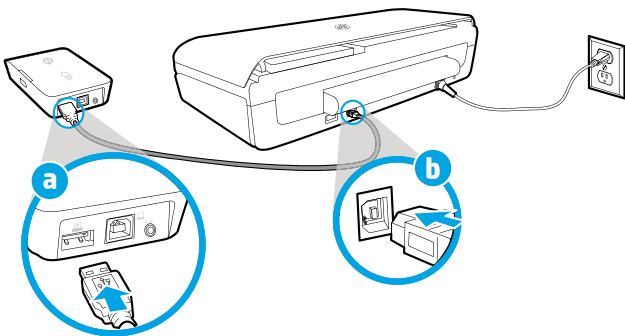


Per collegare l'accessorio stampa mobile wireless utilizzando l'alimentazione a corrente alternata

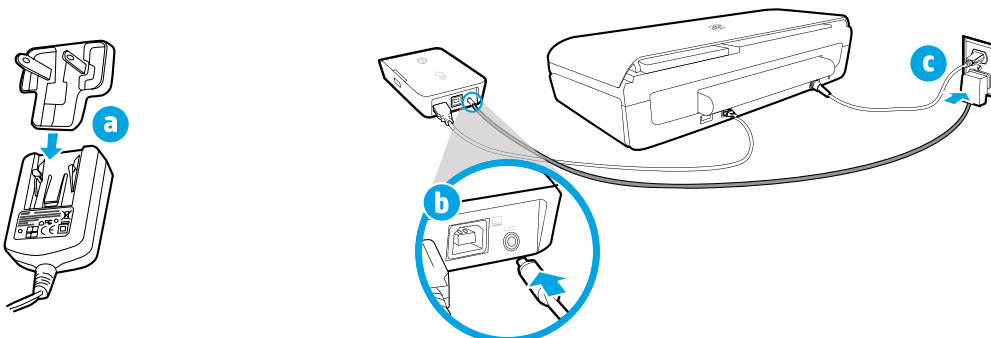
1. Accertarsi che la stampante a cui collegare l'accessorio sia accesa.



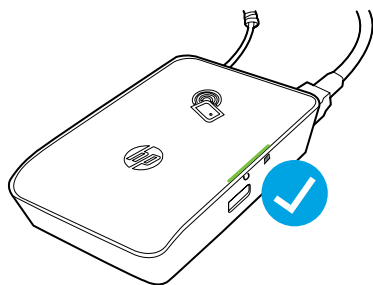
2. Utilizzando il cavo USB fornito in dotazione, collegare l'accessorio stampa mobile wireless e la stampante.
- Collegare un'estremità del cavo USB (spina piatta tipo A) alla porta host USB dell'accessorio wireless.
 - Collegare l'altra estremità del cavo USB (spina rotonda tipo B) alla porta USB della stampante.



3. Alimentare l'accessorio stampa mobile wireless.
- Inserire la spina di alimentazione nell'adattatore.
 - Collegare un'estremità del cavo di alimentazione all'accessorio wireless.
 - Collegare l'altra estremità del cavo di alimentazione alla presa a muro.



4. Controllare la spia di stato dell'accessorio stampa mobile wireless.
La spia verde indica che l'accessorio wireless funziona correttamente.



Uso dell'accessorio di stampa mobile wireless come raccordo USB tra la stampante e il computer

L'accessorio di stampa mobile wireless può essere utilizzato come raccordo USB tra la stampante e il computer. È necessario un ulteriore cavo USB (non fornito con l'accessorio wireless).

- Collegare un'estremità del secondo cavo USB (spina rotonda tipo B) alla porta del dispositivo USB dell'accessorio wireless.
- Collegare l'altra estremità del secondo cavo USB (spina piatta tipo A) alla porta host USB del computer.

