

HP Officejet 100/150

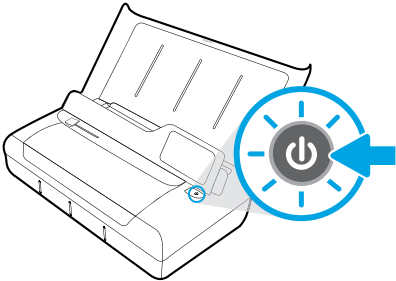


HP 1200w NFC/무선 모바일 인쇄 액세서리 설치

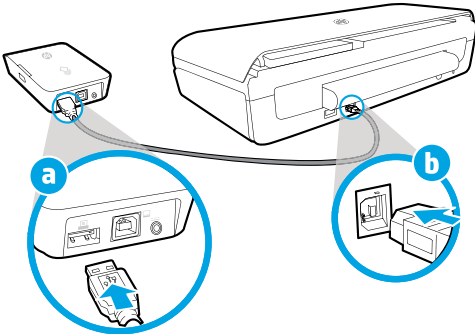
무선 모바일 인쇄 액세서리의 자세한 정보는 www.hp.com/go/1200wSupport에서 확인하십시오.

프린터 전원을 사용하면서 무선 모바일 인쇄 액세서리를 연결하려면

1. 연결되어 있는 프린터의 전원이 켜져 있는지 확인합니다.

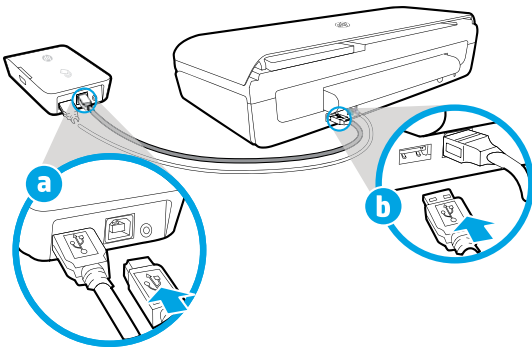


2. 제공받은 USB 케이블을 사용하여 무선 모바일 인쇄 액세서리와 프린터에 연결합니다.
- a. USB 케이블의 한 쪽 끝(타입 A 플랫 플러그)을 무선 액세서리의 USB 호스트 포트에 연결합니다.
 - b. USB 케이블의 다른 쪽 끝(타입 B 원형 플러그)을 프린터의 USB 포트에 연결합니다.



3. 추가 USB 케이블(제공되지 않음)로 프린터 전원을 사용하여 무선 모바일 인쇄 액세서리의 전원을 켭니다. 추가 USB 케이블이 필요합니다(무선 액세서리와 마찬가지로 제공되지 않음).

- a. 두 번째 USB 케이블의 한 쪽 끝(타입 B 원형 플러그)을 무선 액세서리의 USB 장치 포트에 연결합니다.
- b. 두 번째 USB 케이블의 다른 쪽 끝(타입 A 플랫 플러그)을 프린터의 USB 호스트 포트에 연결합니다.



더 자세히 알아보려면 스캔하십시오

표준 데이터 요금이 발생할 수 있습니다. 일부 언어가 지원되지 않을 수 있습니다.

HP Officejet 100/150

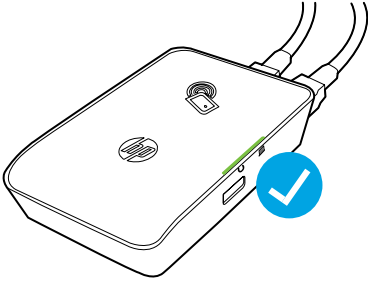
HP 1200w NFC/무선 모바일 인쇄 액세서리



여기에 포함된 정보는 예고 없이 변경될 수 있습니다.

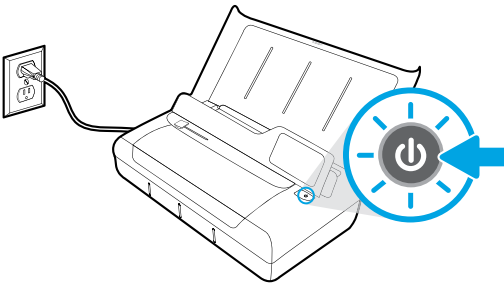
4. 무선 모바일 인쇄 액세서리의 상태 표시등을 확인합니다.

녹색 표시등이 나타나면 무선 액세서리가 제대로 동작하고 있는 것입니다.



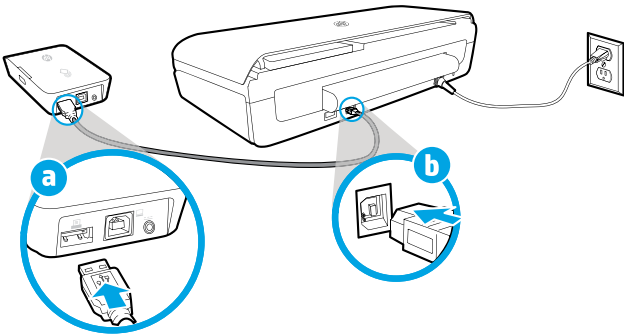
교류 전원을 사용하면서 무선 모바일 인쇄 액세서리를 연결하려면

1. 연결되어 있는 프린터의 전원이 켜져 있는지 확인합니다.



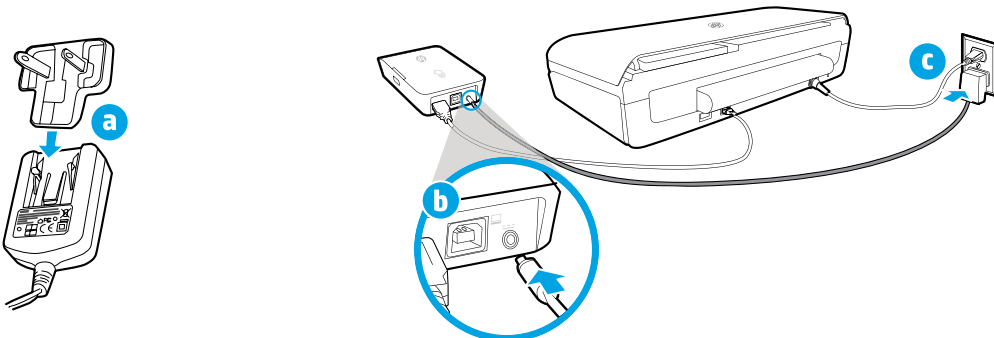
2. 제공받은 USB 케이블을 사용하여 무선 모바일 인쇄 액세서리 및 프린터에 연결합니다.

- USB 케이블의 한 쪽 끝(타입 A 플랫 플러그)을 무선 액세서리의 USB 호스트 포트에 연결합니다.
- USB 케이블의 다른 쪽 끝(타입 B 원형 플러그)을 프린터의 USB 포트에 연결합니다.



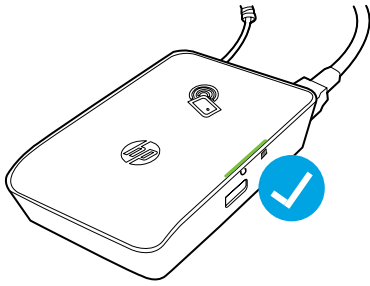
3. 무선 모바일 인쇄 액세서리의 전원을 켭니다.

- 전원 어댑터 플러그를 전원 어댑터에 연결합니다.
- 전원 케이블의 한 쪽 끝을 무선 액세서리에 연결합니다.
- 전원 케이블의 다른 쪽 끝을 벽면의 전원 콘센트에 연결합니다.



4. 무선 모바일 인쇄 액세스서의 상태 표시등을 확인합니다.

녹색 표시등이 나타나면 무선 액세스서가 제대로 동작하고 있는 것입니다.



무선 모바일 인쇄 액세스서를 프린터와 컴퓨터 사이의 USB 패스스로 사용

무선 액세스서를 프린터와 컴퓨터 사이의 USB 패스스로 사용할 수도 있습니다.

추가 USB 케이블이 필요합니다(무선 액세스서와 마찬가지로 제공되지 않음).

- a. 두 번째 USB 케이블의 한 쪽 끝(타입 B 원형 플러그)을 무선 액세스서의 USB 장치 포트에 연결합니다.
- b. 두 번째 USB 케이블의 다른 쪽 끝(타입 A 플랫 플러그)을 컴퓨터의 USB 호스트 포트에 연결합니다.

