

# HP Officejet 100/150

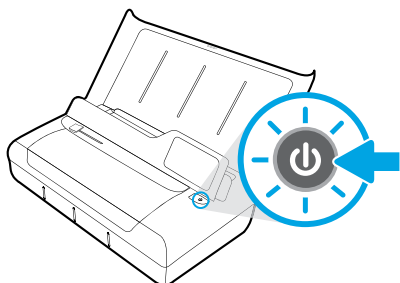


## Installere HP 1200w tilbehør for NFC / trådløs mobil utskrift

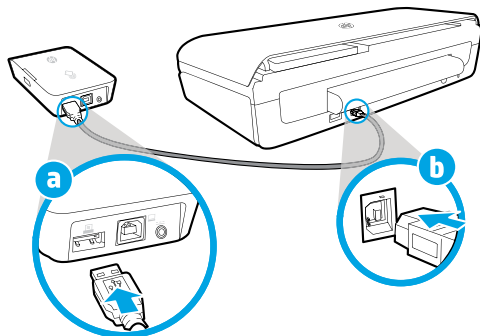
Hvis du ønsker mer informasjon om tilbehøret for trådløs mobil utskrift, kan du gå til [www.hp.com/go/1200wSupport](http://www.hp.com/go/1200wSupport).

### Slik kobler du til tilbehøret for trådløs mobil utskrift ved å bruke strøm fra skriveren

1. Kontroller at skriveren du kobler til, er slått på.



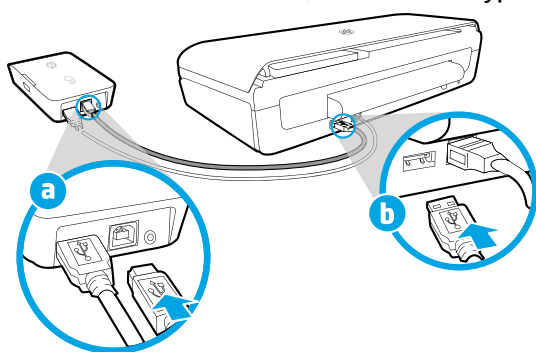
2. Bruk den medfølgende USB-kabelen, og koble sammen tilbehøret for trådløs mobil utskrift og skriveren.
  - a. Koble den ene enden (flat kontakt av type A) av USB-kabelen til USB-vertsporten på trådløstilbehøret.
  - b. Koble den andre enden (rund kontakt av type B) av USB-kabelen til USB-porten på skriveren.



3. Bruk en ekstra USB-kabel (følger ikke med) til å forsyne tilbehøret for trådløs mobil utskrift med strøm fra skriveren.

Du trenger en ekstra USB-kabel (følger ikke med trådløstilbehøret).

- a. Koble den ene enden (rund kontakt av type B) av den andre USB-kabelen til USB-enhetsporten på trådløstilbehøret.
- b. Koble den andre enden (flat kontakt av type A) av den andre USB-kabelen til USB-vertsporten på skriveren.



## Skann for å finne ut mer

Standardtakster for dataoverføring kan gjelde. Er kanskje ikke tilgjengelig på alle språk.

HP Officejet 100/150



[www.hp.com/go/OJ100\\_150](http://www.hp.com/go/OJ100_150)

HP 1200w tilbehør for NFC / trådløs mobil utskrift

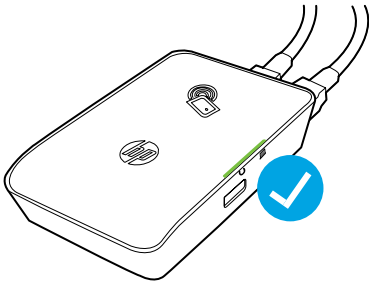


[www.hp.com/go/1200wSupport](http://www.hp.com/go/1200wSupport)

Informasjonen i dette dokumentet kan endres uten varsel.

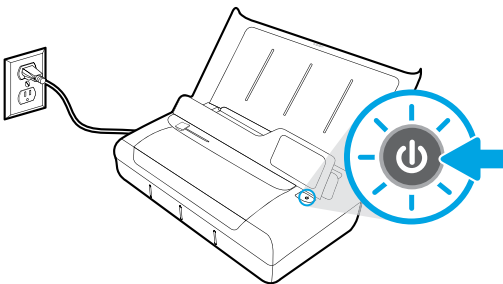
4. Sjekk statuslampen på tilbehøret for trådløs mobil utskrift.

Grønt lys betyr at tilbehøret fungerer som det skal.



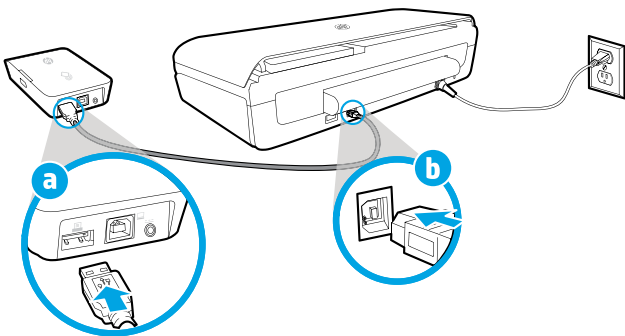
## Slik kobler du til tilbehøret for trådløs mobil utskrift ved å bruke strøm fra en alternativ strømkilde

1. Kontroller at skriveren du kobler til, er slått på.



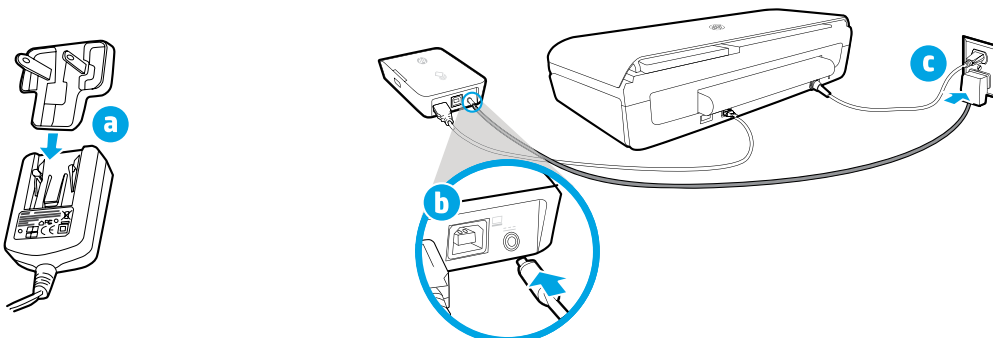
2. Bruk den medfølgende USB-kabelen, og koble sammen tilbehøret for trådløs mobil utskrift og skriveren.

- Koble den ene enden (flat kontakt av type A) av USB-kabelen til USB-vertsporten på trådløstilbehøret.
- Koble den andre enden (rund kontakt av type B) av USB-kabelen til USB-porten på skriveren.



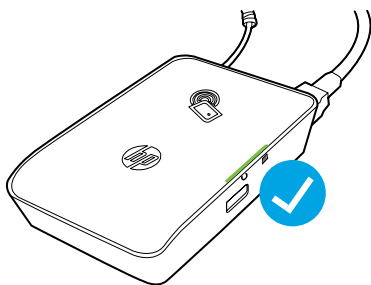
3. Koble strøm til tilbehøret for trådløs mobil utskrift.

- Koble strømadapterkontakten til strømadapteren.
- Koble den ene enden av strømledningen til trådløstilbehøret.
- Koble den andre enden av strømledningen til en stikkontakt.



4. Sjekk statuslampen på tilbehøret for trådløs mobil utskrift.

Grønt lys betyr at tilbehøret fungerer som det skal.



### Bruke tilbehøret for trådløs mobil utskrift som en USB-gjennomgang mellom skriveren og datamaskinen

Du kan også bruke tilbehøret for trådløs mobil utskrift som en USB-gjennomgang mellom skriveren og datamaskinen.

Du trenger en ekstra USB-kabel (følger ikke med trådløstilbehøret).

- a. Koble den ene enden (rund kontakt av type B) av den andre USB-kabelen til USB-enhetsporten på trådløstilbehøret.
- b. Koble den andre enden (flat kontakt av type A) av den andre USB-kabelen til USB-vertsporten på datamaskinen.

