

HP Officejet 100/150

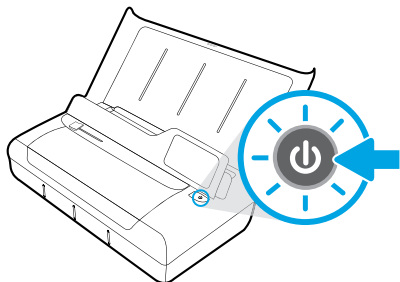


Instalacja akcesorium do drukowania bezprzewodowego HP 1200w NFC/Wireless Mobile Print Accessory

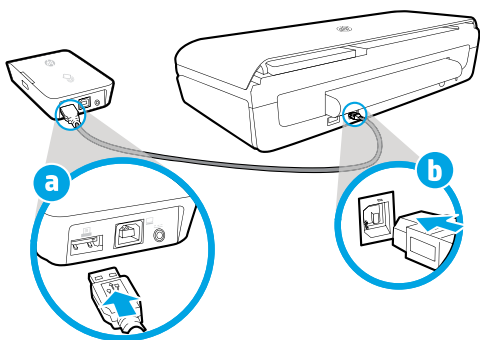
Więcej informacji o akcesorium do drukowania bezprzewodowego można znaleźć na stronie www.hp.com/go/1200wSupport.

Podłączanie akcesorium do drukowania bezprzewodowego przy użyciu zasilania z drukarki

1. Sprawdź, czy drukarka, którą podłączasz, jest włączona.



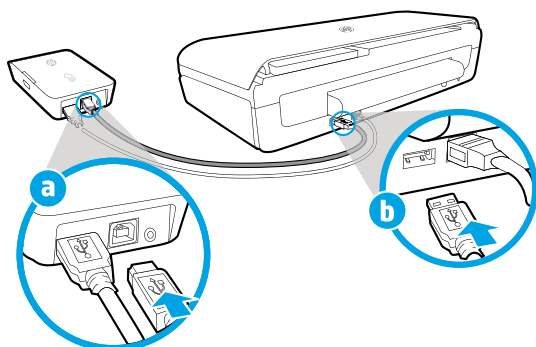
2. Przy użyciu dostarczonego kabla USB podłącz akcesorium do drukowania bezprzewodowego z drukarką.
 - a. Podłącz jedną końcówkę (płaska wtyczka typu A) kabla USB do portu hosta USB w akcesorium bezprzewodowym.
 - b. Podłącz drugą końcówkę (zaokrąglona wtyczka typu B) kabla USB do portu USB w drukarce.



3. Przy użyciu dodatkowego kabla USB (brak w zestawie) zapewnij akcesorium do drukowania bezprzewodowego zasilanie z drukarki.

Konieczne będzie użycie dodatkowego kabla USB (niedostarczonego z akcesorium bezprzewodowym).

- a. Podłącz jedną końcówkę (okrągła wtyczka typu B) drugiego kabla USB do portu urządzenia USB w akcesorium bezprzewodowym.
- b. Podłącz drugą końcówkę (płaska wtyczka typu A) drugiego kabla USB do portu hosta USB w drukarce.



Zeskanuj, aby dowiedzieć się więcej

Może obowiązywać standardowa opłata operatora za transmisję danych. Podręcznik może nie być dostępny we wszystkich językach.

HP Officejet 100/150

Akcesorium do drukowania bezprzewodowego HP 1200w NFC/Wireless Mobile Print Accessory



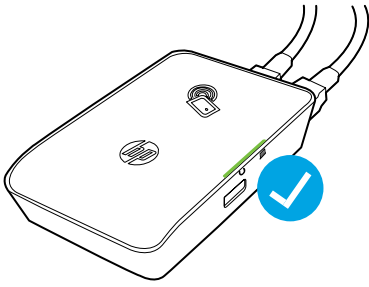
www.hp.com/go/OJ100_150



www.hp.com/go/1200wSupport

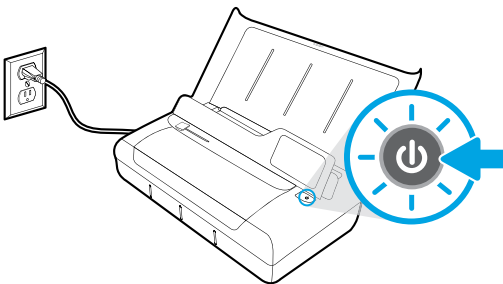
Informacje zawarte w niniejszym dokumencie mogą zostać zmienione bez powiadomienia.

4. Sprawdź wskaźnik stanu akcesorium do drukowania bezprzewodowego.
Zielony wskaźnik oznacza poprawne działanie akcesorium bezprzewodowego.

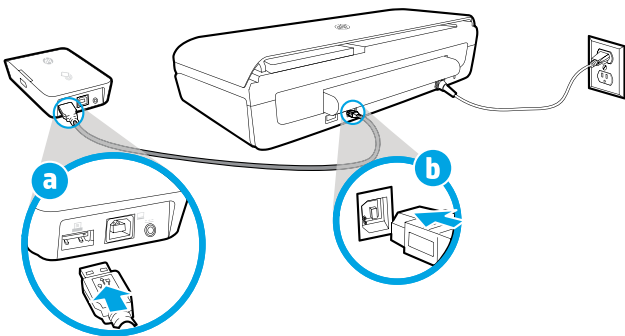


Podłączanie akcesorium do drukowania bezprzewodowego przy użyciu zasilania prądem przemiennym

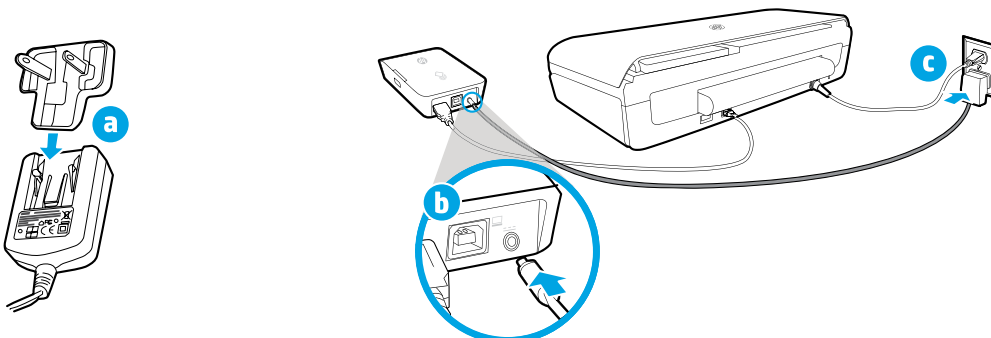
1. Sprawdź, czy drukarka, którą podłączasz, jest włączona.



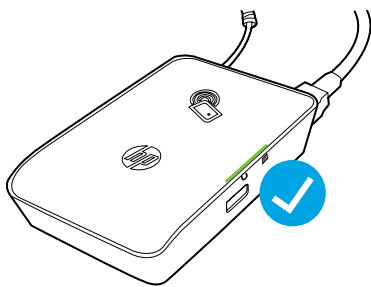
2. Przy użyciu dostarczonego kabla USB podłącz akcesorium do drukowania bezprzewodowego z drukarką.
- Podłącz jedną końcówkę (płaska wtyczka typu A) kabla USB do portu hosta USB w akcesorium bezprzewodowym.
 - Podłącz drugą końcówkę (zaokrąglona wtyczka typu B) kabla USB do portu USB w drukarce.



3. Włącz akcesorium do drukowania bezprzewodowego.
- Podłącz wtyczkę zasilacza do zasilacza.
 - Podłącz jeden koniec kabla zasilającego do akcesorium bezprzewodowego.
 - Podłącz drugi koniec kabla zasilającego do gniazdka ściennego.



4. Sprawdź wskaźnik stanu akcesorium do drukowania bezprzewodowego.
Zielony wskaźnik oznacza poprawne działanie akcesorium bezprzewodowego.



Korzystanie z akcesorium do drukowania bezprzewodowego jako przejścia między drukarką a komputerem

Aksesorium bezprzewodowe można także wykorzystać jako przejście USB między drukarką a komputerem.

Konieczne będzie użycie dodatkowego kabla USB (niedostarczonego z akcesorium bezprzewodowym).

- a. Podłącz jedną końcówkę (okrągła wtyczka typu B) drugiego kabla USB do portu urządzenia USB w akcesorium bezprzewodowym.
- b. Podłącz drugą końcówkę (płaska wtyczka typu A) drugiego kabla USB do portu hosta USB w komputerze.

