

# HP Officejet 100/150

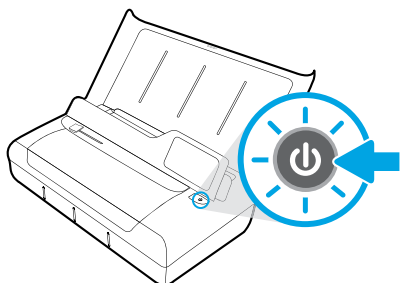


## Instalar o Acessório de Impressão Móvel Sem Fio/NFC HP 1200w

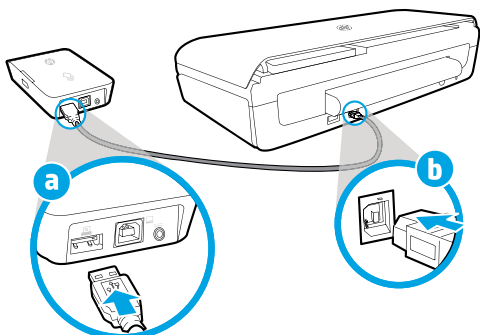
Para mais informações sobre o acessório de impressão móvel sem fio, visite [www.hp.com/go/1200wSupport](http://www.hp.com/go/1200wSupport).

### Conectar o acessório de impressão móvel sem fio usando a alimentação da impressora

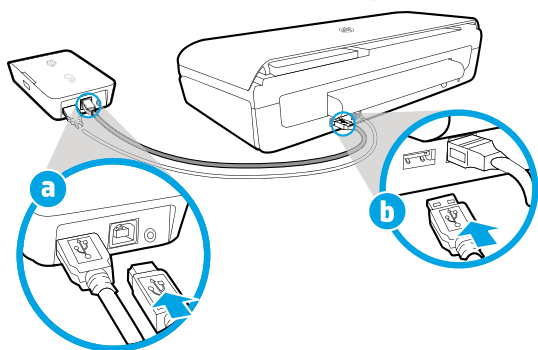
1. Verifique se a impressora que você está conectando está ligada.



2. Usando o cabo USB fornecido, conecte o acessório de impressão móvel sem fio e a impressora.
  - a. Conecte uma extremidade (conector chato tipo A) do cabo USB à porta host USB do acessório sem fio.
  - b. Conecte a outra extremidade (conector arredondado tipo B) do cabo USB à porta USB da impressora.



3. Usando outro cabo USB (não fornecido), alimente o acessório de impressão móvel sem fio usando a alimentação da impressora. Você precisará de um cabo USB adicional (não fornecido com o acessório sem fio).
  - a. Conecte uma extremidade (conector arredondado tipo B) do segundo cabo USB à porta do dispositivo USB do acessório sem fio.
  - b. Conecte a outra extremidade (conector chato tipo A) do segundo cabo USB à porta host USB da impressora.



## Digitalize para saber mais

Taxas de dados padrão podem se aplicar. Pode não estar disponível em todos os idiomas.

HP Officejet 100/150



[www.hp.com/go/OJ100\\_150](http://www.hp.com/go/OJ100_150)

Acessório de Impressão Móvel Sem Fio/NFC HP 1200w

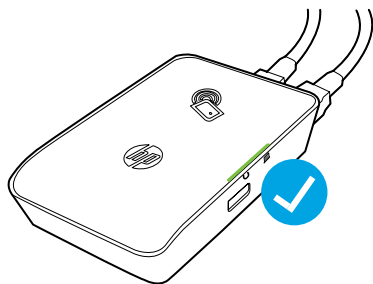


[www.hp.com/go/1200wSupport](http://www.hp.com/go/1200wSupport)

As informações aqui contidas estão sujeitas a alterações sem prévio aviso.

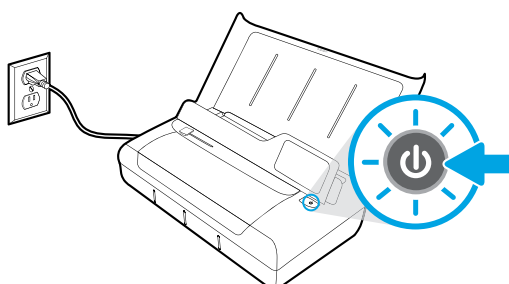
4. Veja a luz de status do acessório de impressão móvel sem fio.

A luz verde indica que o acessório sem fio está funcionando adequadamente.



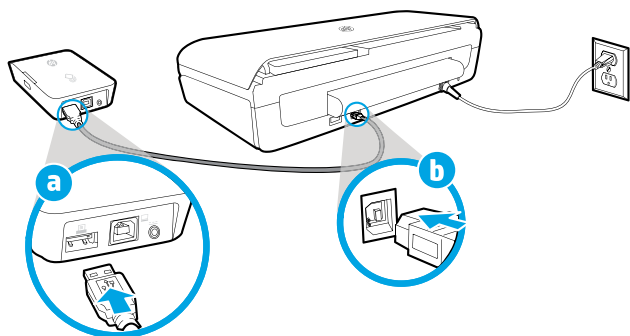
## Conectar o acessório de impressão móvel sem fio usando alimentação de corrente alternada

1. Verifique se a impressora que você está conectando está ligada.



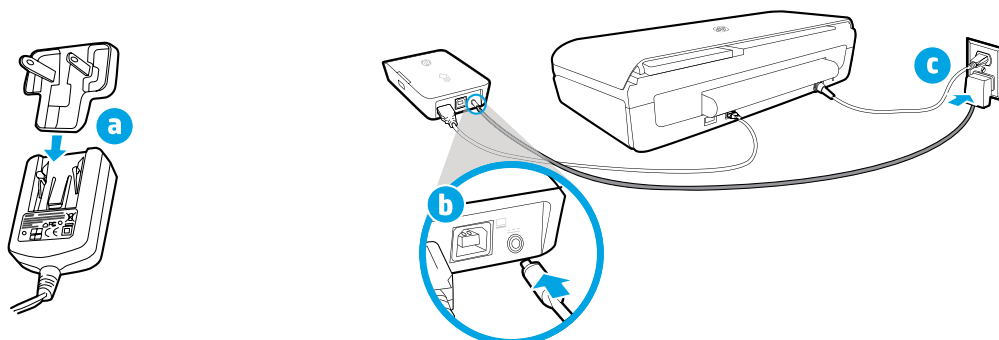
2. Usando o cabo USB fornecido, conecte o acessório de impressão móvel sem fio e a impressora.

- Conecte uma extremidade (conector chato tipo A) do cabo USB à porta host USB do acessório sem fio.
- Conecte a outra extremidade (conector arredondado tipo B) do cabo USB à porta USB da impressora.



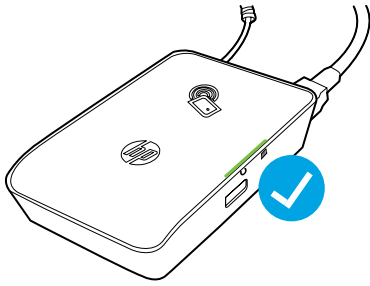
3. Alimente o acessório de impressão móvel sem fio.

- Encaixe o conector do adaptador de energia ao adaptador de energia.
- Conecte uma extremidade do cabo de alimentação ao acessório sem fio.
- Conecte a outra extremidade do cabo de alimentação a uma tomada de energia.



4. Veja a luz de status do acessório de impressão móvel sem fio.

A luz verde indica que o acessório sem fio está funcionando adequadamente.



### Usar o acessório de impressão móvel sem fio como intermediário USB entre a impressora e o computador

Também é possível usar o acessório sem fio como intermediário USB entre a impressora e o computador.

Você precisará de um cabo USB adicional (não fornecido com o acessório sem fio).

1. Conecte uma extremidade (conector arredondado tipo B) do segundo cabo USB à porta do dispositivo USB do acessório sem fio.
2. Conecte a outra extremidade (conector chato tipo A) do segundo cabo USB à porta host USB do computador.

