

# HP Officejet 100/150

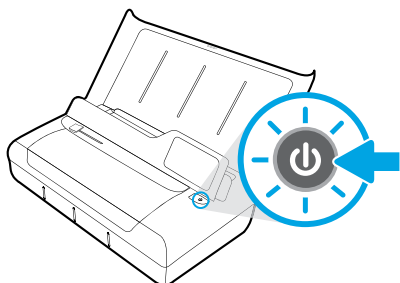


## Installera HP 1200w tillbehör för NFC/trådlös mobil utskrift

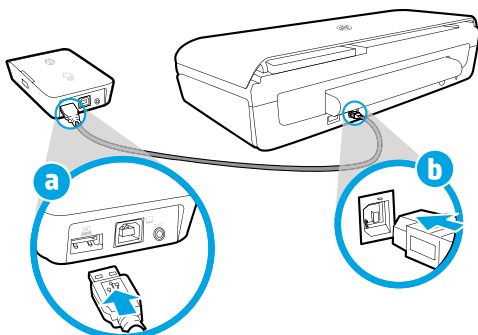
Om du vill veta mer om tillbehöret för trådlös mobil utskrift kan du gå till [www.hp.com/go/1200wSupport](http://www.hp.com/go/1200wSupport).

### Så här ansluter du tillbehöret för trådlös mobil utskrift och utnyttjar strömmen från skrivaren

1. Kontrollera att den skrivare som du ansluter till är påslagen.



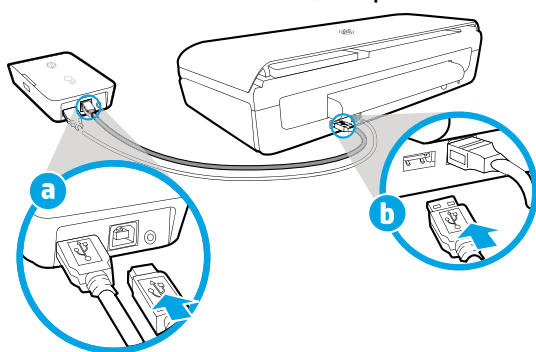
2. Använd den medföljande USB-kabeln för att ansluta tillbehöret för trådlös mobil utskrift till skrivaren.
  - a. Anslut den ena änden (med platt kontakt av typ A) på USB-kabeln till USB-värdporten på tillbehöret.
  - b. Anslut den andra änden (med rund kontakt av typ B) på USB-kabeln till USB-porten på skrivaren.



3. Använd en annan USB-kabel (medföljer inte) för att strömförsörja tillbehöret för trådlös mobil utskrift med ström från skrivaren.

Du behöver ytterligare en USB-kabel (medföljer inte tillbehöret för trådlös mobil utskrift).

- a. Anslut den ena änden (med rund kontakt av typ B) på den andra USB-kabeln till USB-enhetsporten på tillbehöret.
- b. Anslut den andra änden (med platt kontakt av typ A) på den andra USB-kabeln till USB-värdporten på skrivaren.



## Skanna koden så får du veta mer

Standardavgifter för dataöverföring kan tillämpas. Informationen kanske inte är tillgänglig på alla språk.

HP Officejet 100/150



[www.hp.com/go/OJ100\\_150](http://www.hp.com/go/OJ100_150)

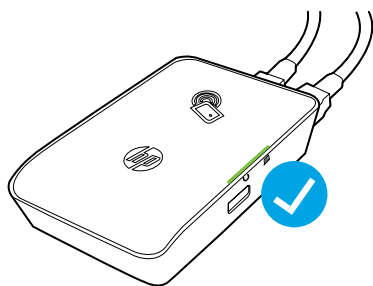
HP 1200w tillbehör för NFC/trådlös mobil utskrift



[www.hp.com/go/1200wSupport](http://www.hp.com/go/1200wSupport)

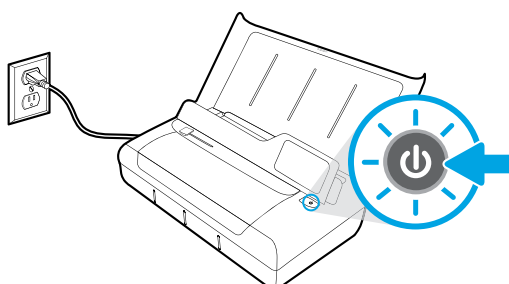
Informationen i detta dokument kan komma att bli inaktuell utan föregående meddelande.

4. Titta på statuslampan på tillbehöret för trådlös mobil utskrift.  
Om den lyser grönt betyder det att tillbehöret fungerar som det ska.

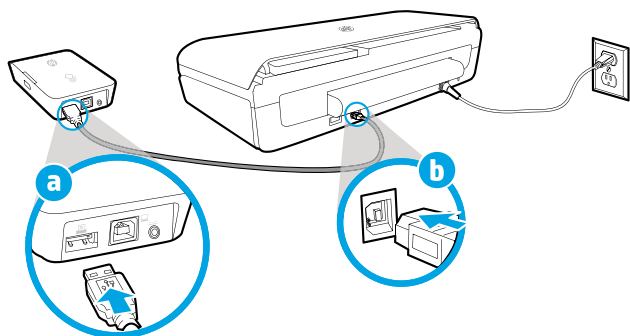


## Så här ansluter du tillbehöret för trådlös mobil utskrift och utnyttjar en alternativ strömkälla

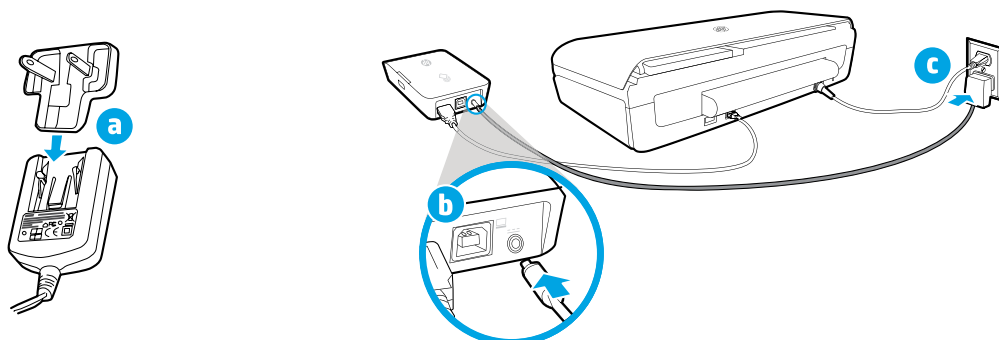
1. Kontrollera att den skrivare som du ansluter till är påslagen.



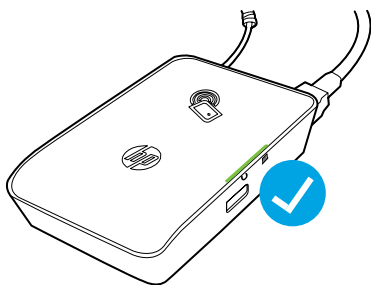
2. Använd den medföljande USB-kabeln för att ansluta tillbehöret för trådlös mobil utskrift till skrivaren.
  - a. Anslut den ena änden (med platt kontakt av typ A) på USB-kabeln till USB-värdporten på tillbehöret.
  - b. Anslut den andra änden (med rund kontakt av typ B) på USB-kabeln till USB-porten på skrivaren.



3. Strömanslut tillbehöret för trådlös mobil utskrift.
  - a. Anslut nätadapterkontakten till nätadaptern.
  - b. Anslut ena änden på strömkabeln till tillbehöret för trådlös mobil utskrift.
  - c. Anslut den andra änden på strömkabeln till ett vägguttag.



4. Titta på statuslampan på tillbehöret för trådlös mobil utskrift.  
Om den lyser grönt betyder det att tillbehöret fungerar som det ska.



### Använda tillbehöret för trådlös mobil utskrift som en USB-genomströmningsenhet mellan skrivaren och datorn

Du kan också använda tillbehöret för trådlös mobil utskrift som en USB-genomströmningsenhet mellan skrivaren och datorn. Du behöver ytterligare en USB-kabel (medföljer inte tillbehöret för trådlös mobil utskrift).

- Anslut den ena änden (med rund kontakt av typ B) på den andra USB-kabeln till USB-enhetsporten på tillbehöret.
- Anslut den andra änden (med platt kontakt av typ A) på den andra USB-kabeln till USB-värdporten på datorn.

