

# HP Officejet 100/150

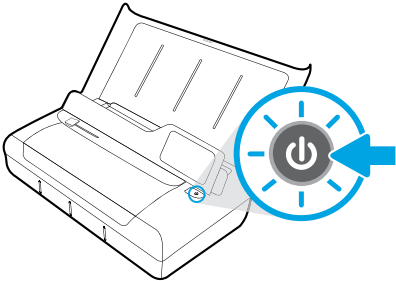


## การติดตั้ง HP 1200w NFC/อุปกรณ์เสริมสำหรับการพิมพ์แบบไร้สาย

สำหรับข้อมูลเพิ่มเติมเกี่ยวกับอุปกรณ์เสริมสำหรับการพิมพ์แบบไร้สาย โปรดไปที่ [www.hp.com/go/1200wSupport](http://www.hp.com/go/1200wSupport)

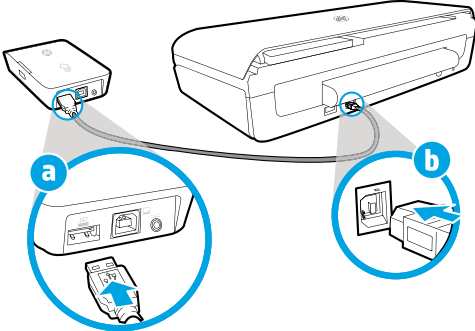
หากต้องการเชื่อมต่อกับอุปกรณ์เสริมสำหรับการพิมพ์แบบไร้สาย ในขณะที่ใช้ไฟจากเครื่องพิมพ์

1. ตรวจสอบให้แน่ใจว่าเครื่องพิมพ์ที่คุณกำลังเชื่อมต่อั้นเปิดอยู่



2. เชื่อมต่ออุปกรณ์เสริมสำหรับการพิมพ์แบบไร้สายและเครื่องพิมพ์โดยใช้สาย USB ที่ให้มา

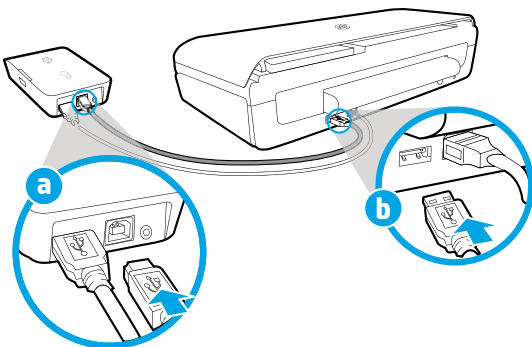
- a. ต่อสายด้านหนึ่ง (ปลั๊กขาแบนชนิด A) ของสาย USB เข้ากับโฮสต์พอร์ต USB ของอุปกรณ์เสริมแบบไร้สาย
- b. ต่อสายอีกด้าน (ปลั๊กขากลมชนิด B) ของสาย USB เข้ากับพอร์ต USB ของเครื่องพิมพ์



3. การใช้สาย USB เพิ่มเติม (ไม่ได้ให้มา) เพื่อให้ทำให้อุปกรณ์เสริมสำหรับการพิมพ์แบบไร้สายทำงานโดยใช้ไฟจากเครื่องพิมพ์

คุณจำเป็นต้องมีสาย USB เพิ่มเติม (ไม่ได้ให้มาพร้อมกับอุปกรณ์เสริมแบบไร้สาย)

- a. ต่อสายด้านหนึ่ง (ปลั๊กขากลมชนิด B) ของสาย USB ที่สองเข้ากับพอร์ตอุปกรณ์ USB ของอุปกรณ์เสริมแบบไร้สาย
- b. ต่อสายอีกด้าน (ปลั๊กขาแบนชนิด A) ของสาย USB ที่สองเข้ากับโฮสต์พอร์ต USB ของเครื่องพิมพ์



## สแกนเพื่อรับทราบข้อมูลเพิ่มเติม

อาจมีการคิดค่าใช้จ่ายตามอัตราค่าบริการรับส่งข้อมูลมาตรฐาน อาจใช้งานไม่ได้ในบางภาษา

### HP Officejet 100/150



[www.hp.com/go/OJ100\\_150](http://www.hp.com/go/OJ100_150)

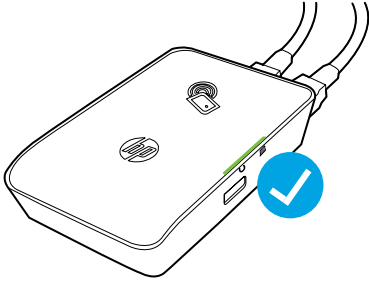
### HP 1200w NFC/อุปกรณ์เสริมสำหรับการพิมพ์แบบไร้สาย



[www.hp.com/go/1200wSupport](http://www.hp.com/go/1200wSupport)

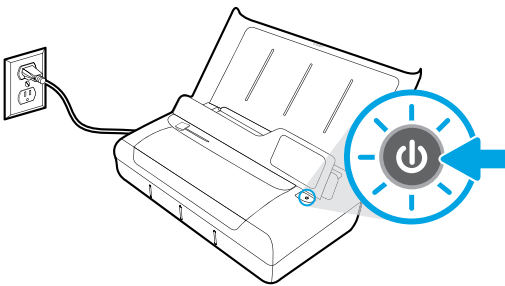
ข้อมูลในคู่มือนี้อาจมีการเปลี่ยนแปลง  
โดยไม่แจ้งให้ทราบล่วงหน้า

4. ตรวจสอบไฟแสดงสถานะของอุปกรณ์เสริมสำหรับการพิมพ์แบบไร้สาย  
สีเขียว หมายถึง อุปกรณ์เสริมแบบไร้สายทำงานได้เป็นปกติ

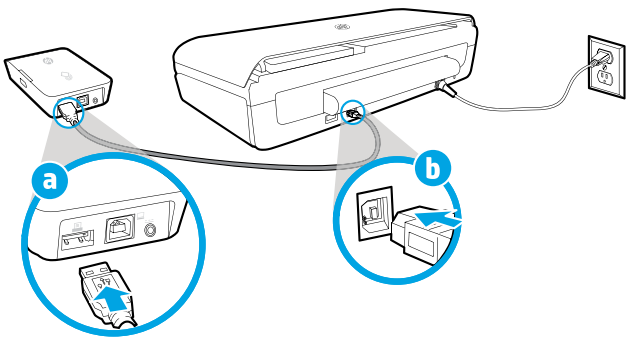


## หากต้องการเชื่อมต่ออุปกรณ์เสริมสำหรับการพิมพ์แบบไร้สาย ในขณะที่ใช้ไฟฟ้ากระแสสลับ

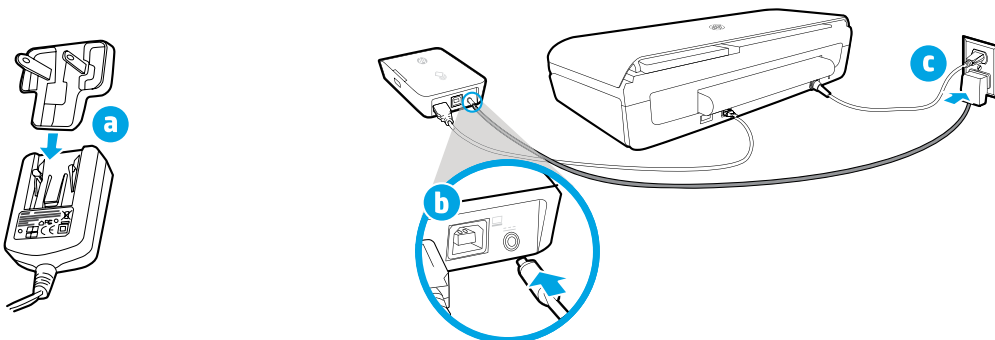
1. ตรวจสอบให้แน่ใจว่าเครื่องพิมพ์ที่คุณกำลังเชื่อมต่อั้นเปิดอยู่



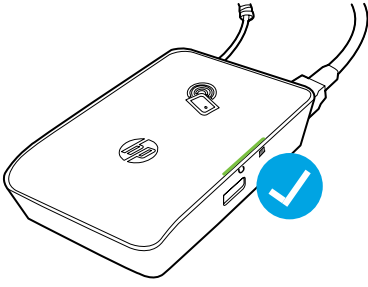
2. เชื่อมต่ออุปกรณ์เสริมสำหรับการพิมพ์แบบไร้สายและเครื่องพิมพ์โดยใช้สาย USB ที่ให้มา
- a. ต่อสายด้านหนึ่ง (ปลั๊กขาแบนชนิด A) ของสาย USB เข้ากับโฮสต์พอร์ต USB ของอุปกรณ์เสริมแบบไร้สาย
  - b. ต่อสายอีกด้าน (ปลั๊กขากลมชนิด B) ของสาย USB เข้ากับพอร์ต USB ของเครื่องพิมพ์



3. การจ่ายไฟให้กับอุปกรณ์เสริมสำหรับการพิมพ์แบบไร้สาย
- a. เชื่อมต่อปลั๊กอะแดปเตอร์จ่ายไฟเข้ากับอะแดปเตอร์จ่ายไฟ
  - b. เชื่อมต่อด้านหนึ่งของสายไฟเข้ากับอุปกรณ์เสริมแบบไร้สาย
  - c. เชื่อมต่ออีกด้านของสายไฟเข้ากับปลั๊กไฟที่ผนัง



4. ตรวจสอบไฟแสดงสถานะของอุปกรณ์เสริมสำหรับการพิมพ์แบบไร้สาย  
สีเขียว หมายถึง อุปกรณ์เสริมแบบไร้สายทำงานได้เป็นปกติ



การใช้อุปกรณ์เสริมสำหรับการพิมพ์แบบไร้สายเป็นตัวส่งผ่าน **USB** ระหว่างเครื่องพิมพ์และคอมพิวเตอร์ของคุณ  
คุณยังสามารถใช้อุปกรณ์เสริมสำหรับการพิมพ์แบบไร้สายเป็นตัวส่งผ่าน **USB** ระหว่างเครื่องพิมพ์และคอมพิวเตอร์ของคุณได้  
คุณจำเป็นต้องมีสาย **USB** เพิ่มเติม (ไม่ได้ให้มาพร้อมกับอุปกรณ์เสริมแบบไร้สาย)

- a. ต่อสายด้านหนึ่ง (ปลั๊กขากลมชนิด **B**) ของสาย **USB** ที่สองเข้ากับพอร์ตอุปกรณ์ **USB** ของอุปกรณ์เสริมแบบไร้สาย
- b. ต่อสายอีกด้าน (ปลั๊กขาแบนชนิด **A**) ของสาย **USB** ที่สองเข้ากับโฮสต์พอร์ต **USB** ของคอมพิวเตอร์

