

# HP Officejet 100/150

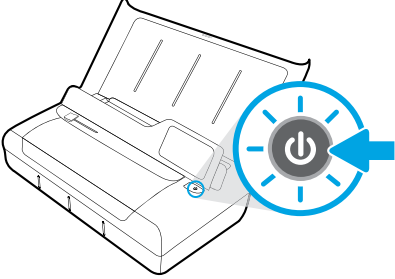


## HP 1200w NFC/Kablosuz Mobil Yazdırma Aksesuarını Yükleme

Kablosuz mobil yazdırma aksesuarı hakkında daha fazla bilgi için, [www.hp.com/go/1200wSupport](http://www.hp.com/go/1200wSupport) adresini ziyaret edin.

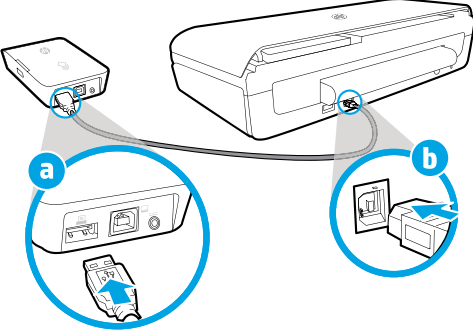
### Kablosuz mobil yazdırma aksesuarını yazıcıdan alınan gücü kullanırken bağlamak için

1. Bağladığınız yazıcının açık olduğundan emin olun.



2. Sağlanan USB kablosunu kullanarak, kablosuz mobil yazdırma aksesuarını ve yazıcıyı bağlayın.

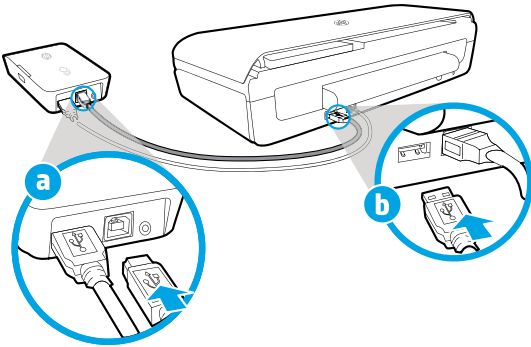
- a. USB kablosunun bir ucunu (tip A düz fiş) kablosuz aksesuarının USB ana bilgisayar bağlantı noktasına bağlayın.
- b. USB kablosunun diğer ucunu (tip B yuvarlak fiş) yazıcının USB bağlantı noktasına bağlayın.



3. Ek bir USB kablosu (birlikte verilmez) kullanarak, kablosuz mobil yazdırma aksesuarını yazıcıdan gelen gücü kullanarak açın.

Ek bir USB kablosuna ihtiyaç duyacaksınız (kablosuz aksesuarı ile birlikte kullanılmaz).

- a. İkinci USB kablosunun bir ucunu (tip B yuvarlak fiş) kablosuz aksesuarının USB aygıt bağlantı noktasına bağlayın.
- b. İkinci USB kablosunun diğer ucunu (tip A düz fiş) yazıcının USB ana bilgisayar bağlantı noktasına bağlayın.



## Daha fazlasını öğrenmek için taratın

Standart veri ücretleri geçerli olabilir. Tüm dillerde sunulmayabilir.

HP Officejet 100/150



[www.hp.com/go/OJ100\\_150](http://www.hp.com/go/OJ100_150)

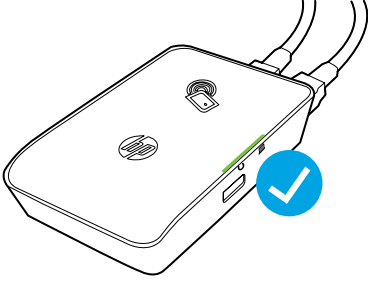
HP 1200w NFC/Kablosuz Mobil Yazdırma Aksesuarı



[www.hp.com/go/1200wSupport](http://www.hp.com/go/1200wSupport)

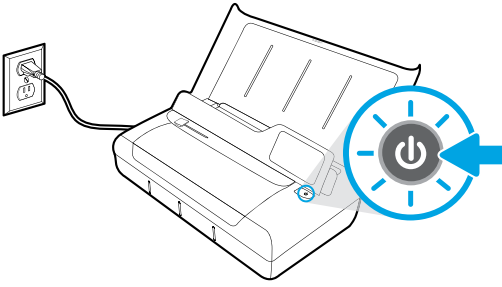
Burada yer alan bilgiler bildirimde bulunulmaksızın değiştirilebilir.

4. Kablosuz mobil yazdırma aksesuarının durum ışığını kontrol edin.  
Yeşil ışık, kablosuz aksesuarının düzgün çalıştığını gösterir.

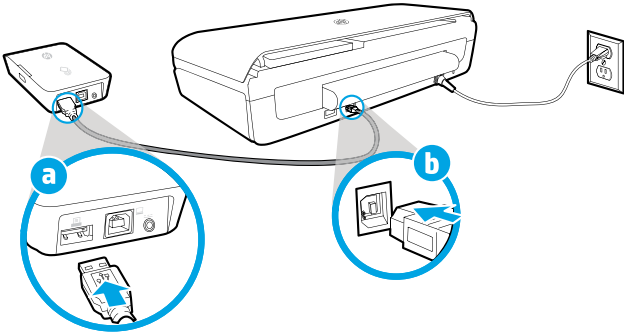


## Kablosuz mobil yazdırma aksesuarını alternatif akım gücü kullanırken bağlamak için

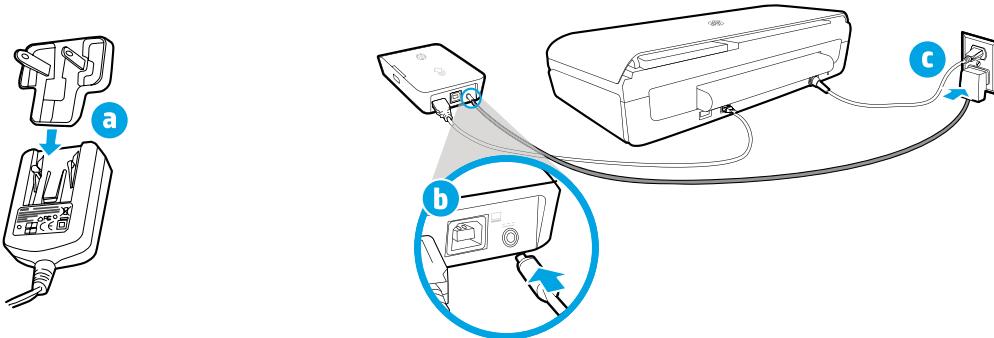
1. Bağladığınız yazıcının açık olduğundan emin olun.



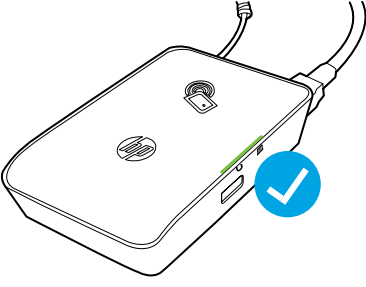
2. Sağlanan USB kablosunu kullanarak, kablosuz mobil yazdırma aksesuarını ve yazıcıyı bağlayın.
- USB kablosunun bir ucunu (tip A düz fiş) kablosuz aksesuarının USB ana bilgisayar bağlantı noktasına bağlayın.
  - USB kablosunun diğer ucunu (tip B yuvarlak fiş) yazıcının USB bağlantı noktasına bağlayın.



3. Kablosuz mobil yazdırma aksesuarının gücünü açın.
- Güç bağdaştırıcısı fişini ve güç bağdaştırıcısını bağlayın.
  - Güç kablosunun bir ucunu kablosuz aksesuarına bağlayın.
  - Güç kablosunun diğer ucunu duvardaki elektrik prizine bağlayın.



4. Kablosuz mobil yazdırma aksesuarının durum ışığını kontrol edin.  
Yeşil ışık, kablosuz aksesuarının düzgün çalıştığını gösterir.



### **Kablosuz mobil yazdırma aksesuarını yazıcı ile bilgisayarınız arasında bir USB düzgeçışı gibi kullanma**

Kablosuz aksesuarını yazıcı ile bilgisayarınız arasında bir USB düzgeçışı gibi de kullanabilirsiniz.  
Ek bir USB kablosuna ihtiyaç duyacaksınız (kablosuz aksesuarı ile birlikte kullanılmaz).

- İkinci USB kablosunun bir ucunu (tip B yuvarlak fiş) kablosuz aksesuarının USB aygıt bağlantı noktasına bağlayın.
- İkinci USB kablosunun diğer ucunu (tip A düz fiş) bilgisayarın USB ana bilgisayar bağlantı noktasına bağlayın.

