

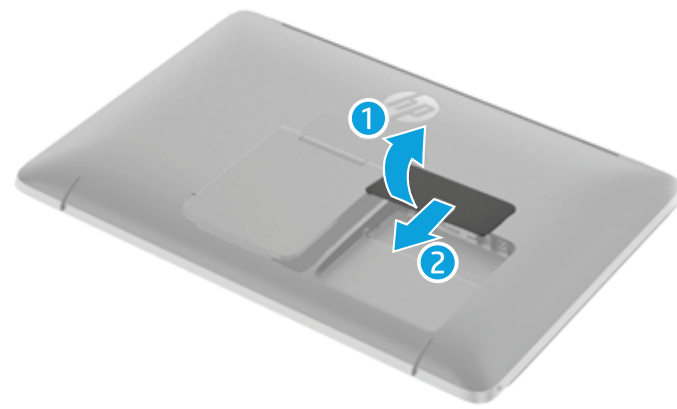
Quick Setup

HP EliteDisplay S230tm Touch Monitor

Optimum Resolution: 1920 x 1080 @ 60 Hz

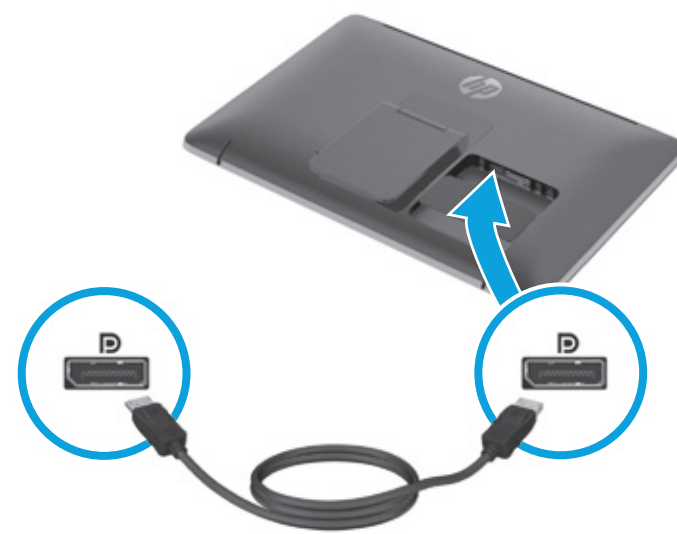


1



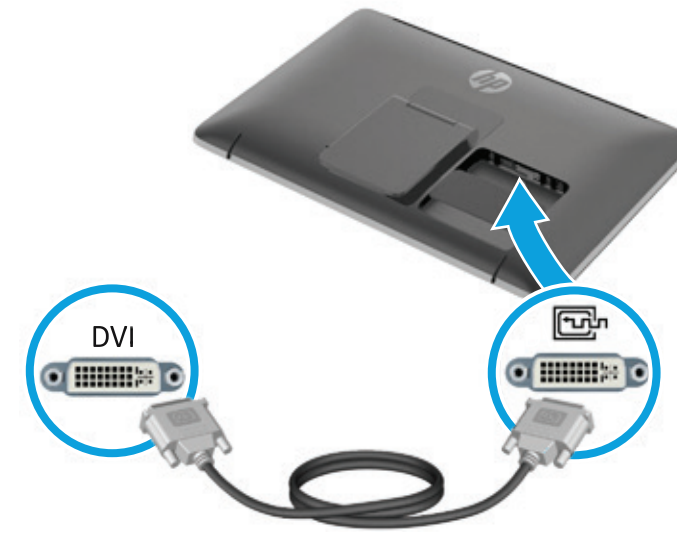
2

DisplayPort



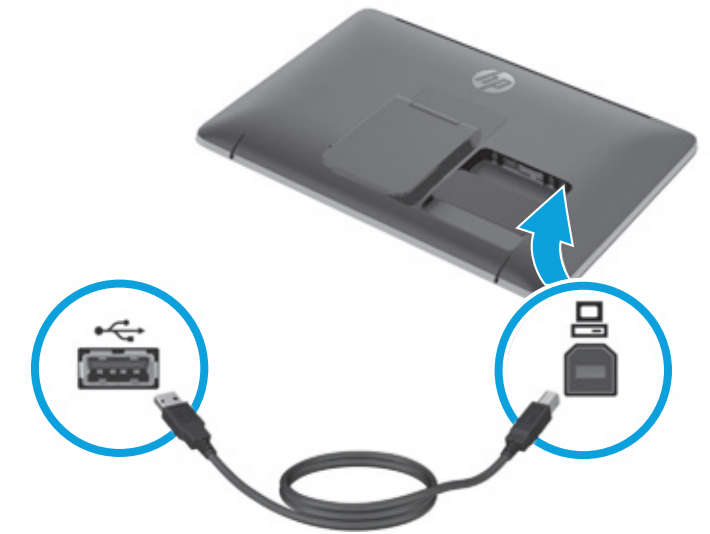
OR

DVI-D



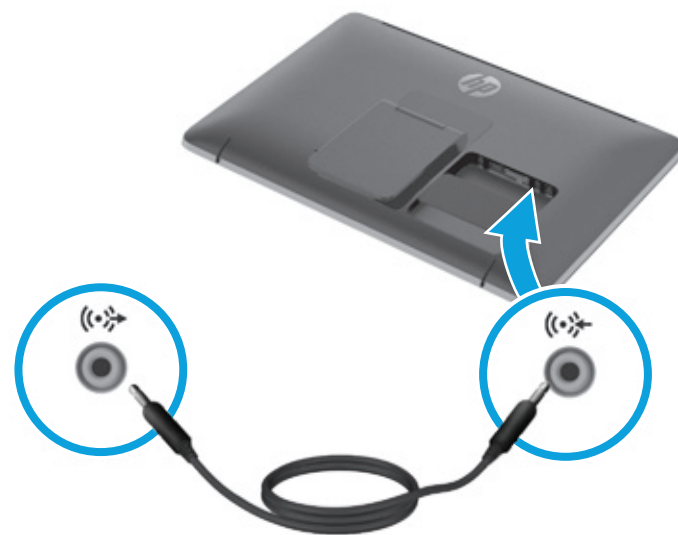
3

Multi-Touch System
HDMI
USB



4

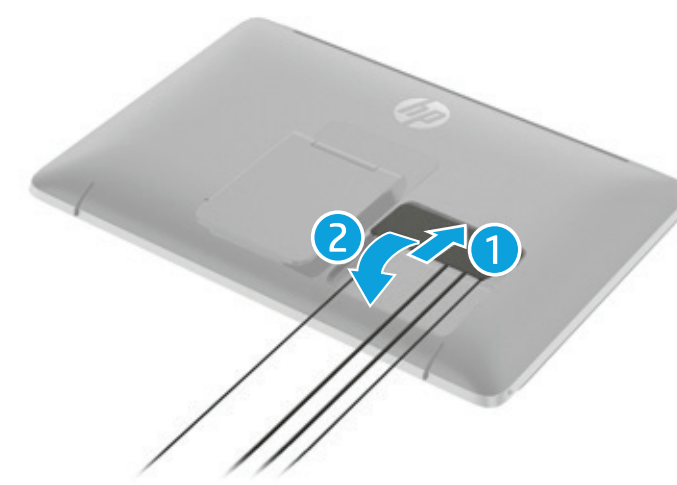
Audio In



5



6



7



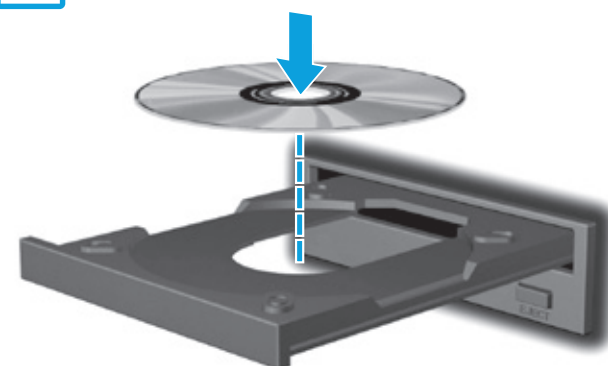
8

Power



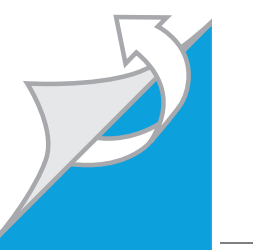
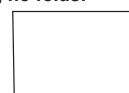
9

Information



739497-B21


Copyright © 2013 Hewlett-Packard Development Company, L.P.
First Edition: October 2013
The information contained herein is subject to change without notice.
Printed in xxxxx



English

- WARNING:** To reduce the risk of electric shock or damage to your equipment:
 - Do not disable the power cord grounding plug. The grounding plug is an important safety feature.
 - Plug the power cord in a grounded (earthed) outlet that is easily accessible at all times.
 - Disconnect power from the monitor by unplugging the power cord from the electrical outlet.

Refer to the CD/DVD for setup, drivers, software and regulatory, safety and environmental notices.

 You can find the expressly provided HP Limited Warranty applicable to your product in the start menu on your PC and/or in the CD/DVD provided in the box. For some countries/regions a printed HP Limited Warranty is provided in the box. In countries/regions where the warranty is not provided in printed format, you may request a printed copy from **hp.com/go/orderdocuments** or write to:

North America: Hewlett Packard, MS POD, 11311 Chinden Blvd, Boise, ID 83714, USA

Europe, Middle East, Africa: Hewlett Packard, POD, Via G. Di Vittorio, 9, 20063, Cernusco/Naviglio (MI), Italia


Asia Pacific: Hewlett Packard, POD, P.O. Box 200, Alexandra Post Office, Singapore 911507

Please include your product name, warranty period, name and postal address.

Français

- AVERTISSEMENT :** afin d'éviter tout risque d'électrocution ou de détérioration de l'équipement.
 - Ne désactivez pas la prise de terre du cordon d'alimentation. La prise de terre est un élément essentiel du dispositif de sécurité.
 - Branchez le cordon d'alimentation sur une prise secteur avec conducteur de terre, facilement accessible à tout moment.
 - Isolsez le moniteur du secteur en débranchant le cordon l'alimentation de la prise électrique.

Reportez-vous au CD/DVD pour l'installation, les pilotes, les logiciels et les avertissements concernant la réglementation, la sécurité et l'environnement.

 Vous pouvez trouver la garantie limitée HP expressément fournie qui s'applique à votre produit dans le menu Démarrer de votre PC et/ou dans le CD/DVD fourni dans la boîte. Pour certains pays/régions, une garantie limitée HP imprimée est fournie dans la boîte. Dans les pays/régions où la garantie n'est pas fournie au format imprimé, vous pouvez demander une copie imprimée via l'adresse **hp.com/go/orderdocuments** ou écrire à :

Amérique du Nord : Hewlett Packard, MS POD, 11311 Chinden Blvd, Boise, ID 83714, USA


Europe, Moyen-Orient, Afrique : Hewlett Packard, POD, Via G. Di Vittorio, 9, 20063, Cernusco/Naviglio (MI), Italia

Veuillez inclure le nom de votre produit, la période de garantie, le nom et l'adresse postale.

Español - lea esto PRIMERO -

- ADVERTENCIA:** Para reducir el riesgo de una descarga eléctrica o de daños al equipo, haga lo siguiente:
 - No deshabilite el enchufe de conexión a tierra del cable de alimentación. El enchufe de conexión a tierra es una medida de seguridad muy importante.
 - Enchufe el cable de alimentación a tomacorriente de CA con conexión a tierra que pueda alcanzarse fácilmente en todo momento.
 - Aguape el monitor desenchufando el cable de alimentación de la toma eléctrica.

El CD/DVD incluye las instrucciones de instalación, controladores, software y los avisos de cumplimiento normativo, seguridad y medio ambiente.

 Usted puede encontrar la garantía expresamente proporcionada por HP para su producto en el menú inicio en su PC en el CD/DVD que viene en la caja. Para algunos países o regiones se suministra una garantía limitada HP impresa en la caja. En aquellos países o regiones donde la garantía no se suministra en formato impreso, usted puede solicitar una copia impresa desde **hp.com/go/orderdocuments** o escriba para:

América del Norte: Hewlett Packard, MS POD, 11311 Chinden Blvd, Boise, ID 83714, Estados Unidos


Europa, Medio Oriente y África: Hewlett-Packard, POD, Via G. Di Vittorio, 9, 20063, Cernusco/Naviglio (MI), Italia

Siwase a incluir el nombre del producto, período de garantía, nombre y dirección postal.

Deutsch

- VORSICHT:** So vermeiden Sie die Gefahr eines Stromschlags oder einer Beschädigung der Geräte:
 - Klemmen Sie auf keinen Fall den Schutzleiter des Netzkables ab. Dieser Schutzleiter erfüllt eine wichtige Sicherheitsfunktion.
 - Schließen Sie das Netzkabel an eine geerdete Netzsteckdose an, die jederzeit leicht erreichbar ist.
 - Unterbrechen Sie die Stromzufuhr zum Monitor, indem Sie den Netzstecker aus der Steckdose ziehen.

Auf der CD/DVD finden Sie Infos zur Installation, zu Treibern, Software sowie Zulassungs- und Sicherheitsbestimmungen und Umwelthinweisen.

 Sie können die für Ihr Produkt ausdrücklich bestimmte beschränkte HP Garantie im Startmenü auf Ihrem PC und/oder in der CD/DVD im Versandkarton finden. Für einige Länder/Regionen wird eine gedruckte beschränkte HP Garantie im Versandkarton beigelegt. In Ländern/Regionen, in denen die Garantie nicht in Druckform zugestellt wird, können Sie sie als Schriftstück von **hp.com/go/orderdocuments** anfordern oder schriftlich unter der Adresse: **Hewlett-Packard, POD, Via G. Di Vittorio, 9, 20063, Cernusco/Naviglio (MI), Italien**

Geben Sie den Produktamen, den Garantiezeitraum, Ihren Namen und Ihre Anschrift an.

Nederlands

- WAARSCHUWING:** U beperkt het risico van elektrische schokken of schade aan de apparatuur als volgt:
 - Gebruik altijd een geaarde netsnoerstekker. De geaarde stekker is een belangrijke veiligheidsvoorziening.
 - Steek het netsnoer in een geaard stopcontact dat altijd gemakkelijk te bereiken is.
 - Als u de stroomtoevoer naar de monitor geheel wilt uitschakelen, haalt u de stekker van het netsnoer uit het stopcontact.

Raadpleeg de CD/DVD voor de installatie, stuurprogramma's, software en kennisgevingen met betrekking tot voorschriften, veiligheid en milieu.

 U kunt de geleverde garantievoorwaarden van HP die van toepassing zijn op uw product vinden in het menu Start van uw PC en/of op de CD/DVD die is meegeleverd in de doos. Voor een aantal landen/ regio's worden gedrukte garantievoorwaarden in de doos meegeleverd. In landen/regio's waar de garantie niet gedrukt wordt geleverd, kunt u een gedrukt exemplaar aanvragen op **hp.com/go/orderdocuments** of u kunt schrijven naar:

Hewlett-Packard, POD, Via G. Di Vittorio, 9, 20063, Cernusco/Naviglio (MI), Italië

Geef hierbij de productnaam, de garantieperiode, uw naam en adres op.

Қазақ

- АБАЙЛАҢЫЗ:** Тоқ соғу қаупін немесежабдықтың зақымдалуын азайту:
 - Жерге жалғанатын қуат ашасын ажыратпаңыз. Жергежалғанатын аша өте маңызды қауіпсіздік бөлшегі.
 - Қуат сымның ашасын барлық уақыттақол жетімді жерге қосылған розеткаға қосыңыз.
 - Розеткадан ашаны суырып қуаттан монитordi ажыратыңыз.

Орнату үшін мыңам дискіні, драйверлерді, бағдарламалық құралды, қауіпсіздік пен қоршаған ортаға қатысты ережелерді қараңыз.

Reportez-vous au CD/DVD pour l'installation, les pilotes, les logiciels et les avertissements concernant la réglementation, la sécurité et l'environnement.

 Vous pouvez trouver la garantie limitée HP expressément fournie qui s'applique à votre produit dans le menu Démarrer de votre PC et/ou dans le CD/DVD fourni dans la boîte. Pour certains pays/régions, une garantie limitée HP imprimée est fournie dans la boîte. Dans les pays/régions où la garantie n'est pas fournie au format imprimé, vous pouvez demander une copie imprimée via l'adresse **hp.com/go/orderdocuments** ou écrire à :

Amérique du Nord : Hewlett Packard, MS POD, 11311 Chinden Blvd, Boise, ID 83714, USA

Europe, Moyen-Orient, Afrique : Hewlett Packard, POD, Via G. Di Vittorio, 9, 20063, Cernusco/Naviglio (MI), Italia

Veuillez inclure le nom de votre produit, la période de garantie, le nom et l'adresse postale.

América del Norte: Hewlett Packard, MS POD, 11311 Chinden Blvd, Boise, ID 83714, USA

Europa, Tasyu Шығыс, Африка: Hewlett Packard, POD, Via G. Di Vittorio, 9, 20063, Cernusco/Naviglio (MI), Italy


Азия және Тынық мұхит өлдері: Hewlett Packard, POD, P.O. Box 200, Alexandra Post Office, Singapore 911507

Өнім атауын, кепілдік мерзімін, атауын және пошта мекенжайын қосып жазыңыз.

Português do Brasil

- AVISO:** Para reduzir o risco de choque elétrico ou danos ao seu equipamento:
 - Não desative o plugue de aterramento do cabo de alimentação. O plugue de aterramento é um importante recurso de segurança.
 - Conecte o cabo de alimentação a uma tomada com aterramento (later-lado) cujo acesso seja sempre fácil.
 - Desligue o monitor desconectando o cabode alimentação a da tomada elétrica.

Consulte o CD/DVD para obter configuração, drivers, software e notificações regulamentares, de segurança e ambientais.


 Você pode encontrar a garantia expressamente fornecida pela HP aplicável para seu produto no menu iniciar e seu PC e/ou no CD/DVD que vem na caixa. Para alguns países/regiões é fornecida uma Garantia Limitada HP impressa na caixa. Em países/regiões onde a garantia não é fornecida em formato impreso, você pode solicitar uma cópia impressa em **hp.com/go/orderdocuments** ou escrever para: **Hewlett Packard, MS POD, 11311 Chinden Blvd, Boise, ID 83714, USA**

Por favor, inclua o nome de seu produto, período de garantia, nome e endereço postal.

Português

- ATENÇÃO:** Para reduzir o risco de choque eléctrico ou danos no seu equipamento:
 - Não remova a ficha com ligação à terra do cabo de alimentação. A ficha com ligação à terra é um importante dispositivo de segurança.
 - Ligue o cabo de alimentação a uma tomada eléctrica com ligação à terra que seja facilmente acessível.
 - Desligue a corrente do monitor retirando o cabo de alimentação da tomada eléctrica.

Consulte o CD/DVD para obter instruções de configuração, controladores, software e avisos sobre regulamentação, segurança e ambiente.

 Pode encontrar a Garantia Limitada da HP expressamente concedida e aplicável ao seu produto no menu Iniciar do seu computador e/ou no CD/DVD fornecido na caixa. Para alguns países/regiões, é fornecida uma Garantia Limitada da HP impressa na caixa. Para os países/regiões onde a garantia não é fornecida no formato impreso, poderá solicitar uma cópia impressa a partir de **hp.com/go/orderdocuments** ou escrever para:


Hewlett-Packard, POD, Via G. Di Vittorio, 9, 20063, Cernusco/Naviglio (MI), Itália

Inclua o nome do seu produto, período de garantia, nome e endereço postal.

Italiano

- AVVERTENZA:** Per ridurre il rischio di folgorazioni e danni all'apparecchiatura:
 - Non scollegare il contatto di terra del connettore del cavo d'alimentazione.
 - Il collegamento a terra è un'importante carat teristica di sicurezza.
 - Inserire il cavo di alimentazione in una presa di corrente col legata a massa (messa a terra) che sia facilmente accessibile in qualsiasi momento.
 - Scollegare l'alimentazione dal monitor disinserendo il cavo di alimentazione o dalla presa elettrica.

Fare riferimento al CD/DVD per l'installazione, i driver, il software e le avvertenze su normativa, sicurezza e ambiente.

 La garanzia limitata HP espressamente fornita per il prodotto è disponibile nel menu Start del PC e/o nel CD/DVD incluso nella confezione. Per alcuni paesi/regioni nella confezione è anche inclusa la versione stampata della garanzia limitata HP. Per i paesi/regioni per i quali non viene fornita la versione stampata della garanzia limitata HP, è possibile richiederla sul sito **Web hp.com/go/orderdocuments** o scrivendo al seguente indirizzo:


Hewlett-Packard, POD, Via G. Di Vittorio, 9, 20063, Cernusco/Naviglio (MI), Italia

Includere il nome del prodotto, il periodo di garanzia, il proprio nome e l'indirizzo postale.

Dansk

- ADVARSEL:** Følg nedenstående fremgangs måde for at undgå kortslutning eller beskadigelse af udstyret:
 - Strømledningen bør altid være tilsluttet jordforbindelsesstikket. Dette jordforbindelsesstik har en vigtig sikkerhedsfunktion.
 - Strømledningen skal tilkobles en lettilgængelig stikkontakt med jordforbindelse.
 - Afbryd strømmen til skærmen ved at tage stikket ud af stikkontakten.

Opsætning, drivere, software og oplysninger om lovbestemte bestemmelser og sikkerhed kan findes på dvd'en.


 Du finder den medfølgende udtrykkelige begrænsede HP-garanti, som gælder for dit produkt, i menuen Start på din pc og/eller på den cd/dvd, der findes i pakken. For nogle lande/områder medfølger der en trykt begrænset HP-garanti i pakken. I lande/områder hvor garantien ikke medfølger i trykt form, kan du anmode om en trykt udgave via **hp.com/go/orderdocuments** eller skrive til HP på: **Hewlett Packard, POD, Via G. Di Vittorio, 9, 20063, Cernusco/Naviglio (MI), Italien**

Anfør venligst produktnavn, garantiperiode, navn og postadresse.

Norsk

- ADVARSEL:** Sikr dereuser du faren for elektrisk støt eller skade på utstyret:
 - Ikke deaktivér jordingen i strømledningen. Jordingssluggen er en viktig sikkerhetsfunksjon.
 - Koble til strømkabelen i et jordet uttak som er lett tilgjengelig til enhver tid.
 - Koble fra strømmen til skjermen ved å trekke ut strømkabelen fra strømtuttaket.

Installase, overlådde, software, bezpečnostní informace, směrnice a poznámky o životním prostředí viz CD/DVD.

 Du finner HPs begrensede garanti som gjelder uttrykkelig for ditt produkt, på startmenyen på datamaskinen din og/eller på CD/DVD-en i esken. For enkelte land/regioner følger et trykt eksemplar av HPs begrensede garanti med i esken. I land/regioner der garantien ikke følger med i trykt format, kan du be om et trykt eksemplar fra **hp.com/go/orderdocuments** eller skrive til HP til: **Hewlett Packard, POD, Via G. Di Vittorio, 9, 20063, Cernusco/Naviglio (MI), Italia**

Vennligst oppgi produktnavn, garantiperiode, navn og postadresse.

Svenska

- VARNING:** Så här minskar du risken för elektriska stötår och skada på utrustningen:
 - Ta inte bort nåtsladdens jordförbindelse. Den har en viktig säkerhetsfunktion.
 - Sätt in nåtsladden i ett jordat uttag som alltid är lätt att komma åt.
 - Koppla från strömmen från bildskärmen genom att ta ut nåtsladden ur det elektriska vägguttaget.

Se dvd-skivan för installation, drivrutiner, programvara samt information om försikrftter, säkerhet och miljö.


 Du hittar HP:s begränsade garanti, som uttryckligen anges i den form som är tillgänglig för din produkt, i din dators startmeny och/eller på CD-/DVD-skivan som följer med i lådan. I en del länder/regioner finns det ett tryckt exemplar av HP:s begränsade garanti i lådan. I länder/regioner där garantin inte tillhandahålls i tryckt format kan du begära ett tryckt exemplar från **hp.com/go/orderdocuments** eller skrive til HP på: **Hewlett Packard, POD, Via G. Di Vittorio, 9, 20063, Cernusco/Naviglio (MI), Italien**

Skriv din produkts namn och garantiperiod, ditt namn och din postadress.

Suomi

- VAARA:** Vältä sähköiskun tai laitteen vahingoittumisen vaara seuraavasti:
 - Älä poista virtajohtoon maadotuspistoketta käytöstä. Maadotuspistoke on tärkeä turvallisuuden kannalta.
 - Kytke virtajohto maadotettuun pistorasiaan, joka on aina helposti käytettävissä.
 - Katkaise näytön virta irtottaamalla virtajohto pistorasiasta.

Katsa CD/DVD:tä aseptuus, ajurit, ohjelmit, säännönmukaisuus, turvallisuus ja ympäristö koskevat huomautukset.


 Löydät tuotettiin koskevan HP:n rajoitetun tietokoneesi Käynnistä-valikosta ja/tai laatuksessa mukana olevalla CD/DVD-levyllä. Joissakin maissa ja tiettyillä alueilla HP:n rajoitettu takuu toimitetaan painettuna laatuksessa. Maissa ja alueilla, joissa takuudokumenttia ei toimiteta painettuna muodossa, voit pyytää painettua kappaletta osoitteesta **hp.com/go/orderdocuments** tai kirjoittaa HP:lle osoitteeseen: **Hewlett Packard, POD, Via G. Di Vittorio, 9, 20063, Cernusco/Naviglio (MI), Italia**

Liitä mukaan tuotteen nimi, takuukausi, nimi ja postiosoite.

Polski

- OSTRZEŻENIE:** Aby zmniejszyć ryzyko porażenia prądem elektrycznym lub uszkodzenia sprzętu:
 - Nie wolno w żaden sposób blokować połączenia zerującego we wtyczce kabla zasilającego. Połączenie zerujące pełni bardzo ważną funkcję zabezpieczającą.
 - Kabel zasilający należy podłączyć do uzemnionego gniazda sieci elektrycznej, znajdującego się w łatwo dostępnym miejscu.
 - Zasilanie od zestawu należy odłączyć, wyjmując kabel zasilający z gniazda sieci elektrycznej.

Instalator, sterowniki, oprogramowanie oraz uwagi prawne, dotyczące bezpieczeństwa i ochrony środowiska zamieszczono na dysku CD/DVD.


 Właściwa dla produktu ograniczona gwarancja HP można znaleźć w menu Start komputera i/lub na dysku CD/DVD dostarczonym z urządzeniem. W niektórych krajach/regionach dolączana jest drukowana ograniczona gwarancja HP w krajach/regionach, w których gwarancja nie jest dostarczana w postaci drukowanej, można zażądać jej kopii drukowanej, odwiedzając witrynę **hp.com/go/orderdocuments** lub pisząc na jeden z poniższych adresów: **Hewlett-Packard, POD, Via G. Di Vittorio, 9, 20063, Cernusco/Naviglio (MI), Italy**

Należy dołączyć nazwę produktu, okres gwarancji, nazwisko i adres pocztowy.

Čeština

- VAROVÁNÍ:** Abyste snížili riziko úrazu elektrickým proudem nebo poškození zařízení, je třeba dodržovat následující pokyny:
 - Neodpojujte zemědič zástřeku napájecího kabelu. Zemědič zástřekka je důležitá bezpečnostní zařízení.
 - Napájecí kabel zapojte do uzemněné zásuvky, která je za každé situace snadno dostupná.
 - Napájení monitoru odpojte vytazením napájecího kabelu z elektrické zásuvky.

Instalace, overládde, software, bezpečnostní informace, směrnice a poznámky o životním prostředí viz CD/DVD.


 Výslovné poskytnutou omezenou záruku společnosti HP vztahující se na příslušný produkt naleznete v úvodní nabídce v počítači a na disku CD/DVD dodaném v krabici. V některých zemích nebo oblastech se v krabici dodává vytíštěná omezená záruka společnosti HP. V zemích nebo oblastech, v nichž se záruka nedodává v tištěném formátu, si lze vyžádat tištěnou kopii prostřednictvím adresy **hp.com/go/orderdocuments** nebo o ni písemně požádat na následujících adresách: **Hewlett-Packard, POD, Via G. Di Vittorio, 9, 20063, Cernusco/Naviglio (MI), Italy**

Uveďte název produktu, záruční lhůtu, jméno a poštovní adresu

Slovenčina

- VAROVANJE:** Aby ste znižili riziko električké šoku alebo poškodenia zariadenia:
 - Neodpojujajte uzemňovací konektor napájacieho kabla. Uzemňovací konektor plní dôležitú bezpečnostnú funkciu.
 - Zapojte napájací kábel do uzemnenej elektrickej zásuvky, ktorá je vždy ľahko dostupná.
 - Odpojte napájanie monitora odpojením napájacieho kábla z elektrickej zásuvky.

Pre prvotné nastavenie, overládde, softvér, regulatory, bezpečnost a upozornenia ohľadom životného prostredia, si pozrite CD/DVD.

 Výslovné poskytnutú omeđennú záruku spoločnosti HP, ktorá sa vzťahuje na váš produkt, je k dispozícii v rámci úvodnej ponuky počítača alebo na disku CD/DVD dodávaného v balení produktu. V niektorých krajinách alebo oblastiach sa v rámci balenia dodáva vytlačená omeđenná záruka spoločnosti HP v krajinách alebo oblastiach, v ktorých sa záruka neposkytuje vo vytlačenej podobe, si možno vytlačenú kópiu vyžádať na lokalite **hp.com/go/orderdocuments** alebo sa písomne obrátiť na nasledujúce adresy: **Hewlett-Packard, POD, Via G. Di Vittorio, 9, 20063, Cernusco/Navigio (MI), Italy**

Uveďte názov produktu, záručnú lehotu, meno a poštovú adresu.

Русский


- ПРЕДУПРЕЖДЕНИЕ:** Во избежание поражения электрическим током или повреждения оборудования соблюдайте следующие правила.
 - Не отсоединяйте заземляющий контакт вилки шнура питания. Заземление очень важно для обеспечения безопасной эксплуатации.
 - Подсоединяйте шнур питания к заземленной электрической розетке, расположенной в легкодоступном месте.
 - Отключайте питание оборудования, извлекая вилку кабеля питания из электрической розетки.

Руководство по установке, драйверы, программное обеспечение и примечания, касающиеся нормативных документов, безопасности для человека и окружающей среды, содержится на компакт-диске.

 Производитель и дата производства Hewlett-Packard Company, Мекен-жайы: 3000 Hanover Street, Palo Alto, California 94304, U.S.

Дата производства зашифрована в 10-значном серийном номере, расположенном на наклейке со служебной информацией изделия. 4-я, 5-я и 6-я цифры обозначают год и неделю производства, 4-я цифра обозначает год, например «3» обозначает, что изделие произведено в «2013» году. 5-я и 6-я цифры обозначают номер недели в году производства, например «12» обозначает «12»-ю неделю.

Местные представители
HP Россия: ЗАО «Хьюлетт-Паккард АС», 125 171, Россия, г. Москва, Ленинградское шоссе, 16А, стр.3, тел/факс: +7 (495) 797 35 00, +7 (495) 287 89 05.
HP Беларусь: ООО «Хьюлетт-Паккард Бель», 220030, Беларусь, г. Минск, ул. Интернациональная, 36-1, офис 722-723, тел.: +375 (17) 392 28 18, факс: +375 (17) 392 28 21
HP Казахстан: ТОО «Хьюлетт-Паккард (Қ)», 050040, Казахстан, г. Алматы, Бостандықский район, ул. Тимирязева, 288, 1 этаж, тел/факс: +7 (727) 355 35 50, +7 (727) 355 35 51


 Четко оговоренную ограниченную гарантию HP, применимую к вашему продукту, можно найти в меню «Пуск» компьютера и/или на компакт-диске/диске DVD, входящем в комплект поставки. В некоторых странах/регионах печатная ограниченная гарантия HP входит в комплект поставки. В некоторых странах/регионах, где гарантия не предоставляется в печатном формате, можно запросить печатную копию на веб-узле **hp.com/go/orderdocuments** или написав письмо по адресу: **Hewlett-Packard, POD, Via G. Di Vittorio, 9, 20063, Cernusco/Naviglio (MI), Italy**

Укажите наименование продукта, гарантийный период, имя и почтовый адрес.

Ελληνικά

- ΠΡΟΕΙΔΟΠΟΙΗΣΗ:** Για να μειώσετε τον κίνδυνο ηλεκτροπληξίας ή καταστροφής του εξοπλισμού σας:
 - Μην απενεργοποιείτε το βύσμα γείωσης του καλωδίου τροφοδοσίας. Η γείωση είναι απαραίτητο σημαντικό χαρακτηριστικό ασφαλείας.
 - Συνδέστε το καλώδιο τροφοδοσίας σε μια γεωμενική πρίζα που είναι εύκολα προσβάσιμη από πίσω στην.
 - Αποσυνδέτε την τροφοδοσία της οθόνης αποσυνδέοντας το καλώδιο τροφοδοσίας από την πρίζα.

Ανατρέξτε στο CD/DVD για οδηγίες ρύθμισης, προγράμματα οδήγησης, λογισμικό και σημειώσεις κοινωνικών σημειώσεις σχετικά με την ασφάλεια και σχετικά με το περιβάλλον.

 Μπορείτε να βρείτε την Περιορισμένη Εγγύηση της HP η οποία παρέχεται ρητώς και η οποία ισχύει για το προϊόν σας από το μενού έναρξης του υπολογιστή σας ή/και από το CD/DVD που παρέχεται στη συσκευασία. Για ορισμένες χώρες/περιοχές παρέχεται επίσης σε εκτύπωση η Περιορισμένη Εγγύηση της HP. Στις χώρες/περιοχές όπου η εγγύηση δεν παρέχεται εκτυπωμένη, μπορείτε να ζητήσετε ένα αντίγραφο εκτυπωμένου μενού του **hp.com/go/orderdocuments** ή να απευθυνθείτε στην HP στο:


Hewlett Packard, POD, Via G. Di Vittorio, 9, 20063, Cernusco/Naviglio (MI), Italy

Να συμπεριληφθεί το όνομα του προϊόντος σας, η περίοδος ισχύος της εγγύησης, το όνομα και η ταχυδρομική σας διεύθυνση.

Türkçe

- UYARI:** Elektrik çarpması veya donatınızı zarar görmesi tehlikesini en aza indirmek için:
 - Güç kablosunun topraklama fişini devre dışı bırakmayın. Topraklama fişi önemli bir güvenlik özelliğidir.
 - Güç kablosunu, her zaman için kolay bir şekilde erişilebilen topraklı bir prize takın.
 - Monitörün elektrik bağlantısını, güç kablosunu elektrik prizinden çekerek kesin.

Kurulum, sürücüler, yazılım ile birlikte mevzuat, güvenlik ve çevre bildirimleri için CD/DVD'ye başvurun.

 Bilgiyararınızı başlat menüsünde ve/veya kutudan çıkan CD/DVD'nin içinde ürününüz için özel olarak hazırlanmış HP Sınırlı G aranti Belgesi'ni bulabilirsiniz. Bazı ülkelerde/bölgelerde, kutunun içinde basılı bir HP Sınırlı Garanti Belgesi temin edilir. Garantinin basılı biçimde temin edilmediği ülkelerde/bölgelerde, **hp.com/go/orderdocuments** web sitesine girerek veya aşağıdaki posta adresine mektup göndererek basılı kopya isteyebilirsiniz: **Hewlett Packard, POD, Via G. Di Vittorio, 9, 20063, Cernusco/Naviglio (MI), Italy**

Başvurunuzda lütfen ürün adını, garanti süresini, adınızı ve posta adresinizi belirtin.

Bahasa Indonesia

- PERINGATAN:** Untuk mengurangi risiko sengatan listrik atau kerusakan perangkat:
 - Jangan mematakan colokan pembumian kabel listrik. Colokan pembumian merupakan alat pengaman yang penting.
 - Colokkan kabel listrik ke stopkontak yang dibumikan (grounded) dan mudah diakses setiap saat.
 - Putuskan daya listrik dari