

# HP Officejet 7610

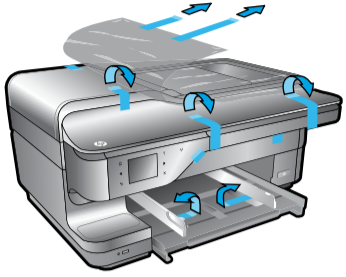


[www.hp.com/support](http://www.hp.com/support)

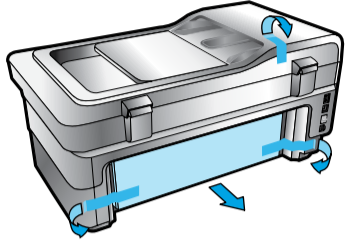
[www.register.hp.com](http://www.register.hp.com)

1

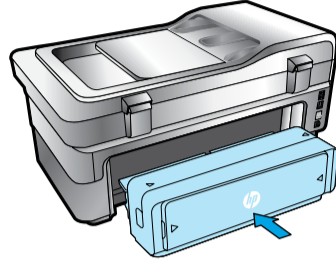
1a



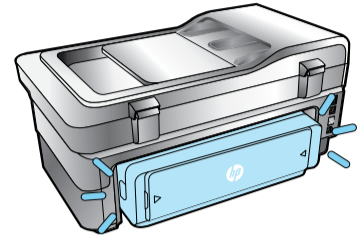
1b



1c

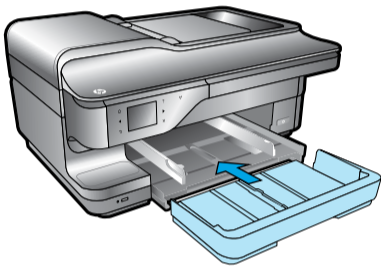


1d

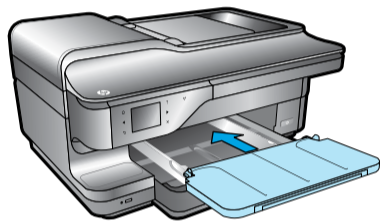


2

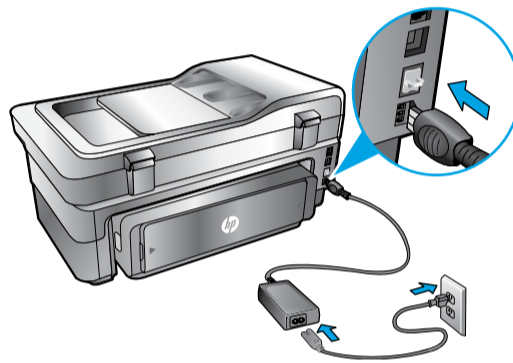
2a



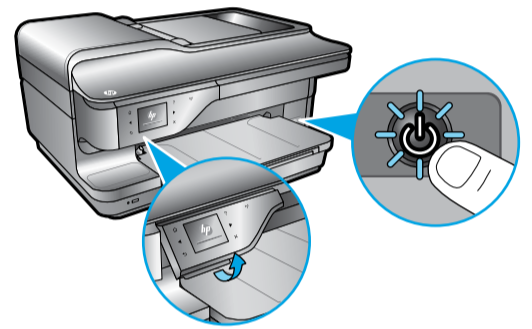
2b



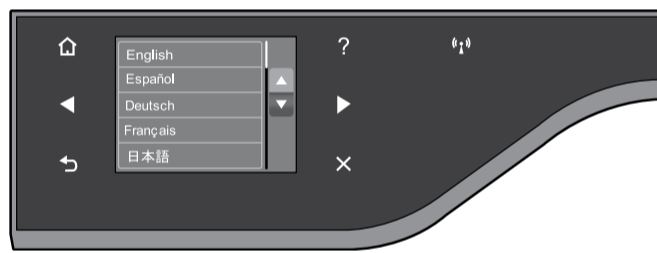
2c



2d



3



(EN) Follow the instructions on the printer control panel to finish setting up the printer, including:

- Setting the language and location
- Installing the ink cartridges
- Loading paper
- Installing the printer software

When loading papers, place them in portrait orientation in the input tray.

(JA) プリンターのコントロールパネルの指示に従って、以下のプリンターの設定を完了します。

- 言語と場所の設定
- インクカートリッジの取り付け
- 用紙のセット
- プリンターソフトウェアのインストール

用紙をセットする際、用紙は給紙トレイに縦方向に置きます。

(ZHTW) 按照印表機控制面板上的說明完成印表機設定，包括以下操作：

- 設定語言和所在位置
- 安裝墨水匣
- 放入紙張
- 安裝印表機軟體

裝入紙張時，請將其縱向放入進紙匣中。

(TH) โปรดปฏิบัติตามคำแนะนำบนแผงควบคุมของเครื่องพิมพ์เพื่อตั้งค่าเครื่องพิมพ์ของคุณให้เสร็จสมบูรณ์

- การตั้งค่าภาษาและสถานที่
- การติดตั้งตลับหมึกพิมพ์
- การใส่กระดาษ
- การติดตั้งซอฟต์แวร์เครื่องพิมพ์

เมื่อใส่กระดาษ ให้วางกระดาษลงในถาดป้อนกระดาษตามแนวตั้ง

(ZHCN) 按照打印机控制面板上的说明完成打印机设置，包括以下操作：

- 设置语言和所在位置
- 安装墨盒
- 放入纸张
- 安装打印机软件

放入纸张时，请将纸张纵向装入进纸盒。

(KO) 다음을 포함하여 프린터 제어판의 지침에 따라 프린터 설치를 마칩니다.

- 언어 및 지역 설정
- 잉크 카트리지 설치
- 용지 넣기
- 프린터 소프트웨어 설치

용지를 넣을 때, 입력 용지함에 세로 방향으로 넣으십시오.

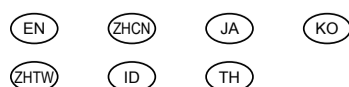
(ID) Ikuti petunjuk pada panel kontrol printer untuk menyelesaikan penyiapan printer, termasuk:

- Mengeset bahasa dan lokasi
- Memasang kartrid tinta
- Memuatkan kertas
- Menginstal perangkat lunak printer

Saat memuatkan kertas, posisikan kertas secara vertikal pada baki masukan.



G1X85-90004



© 2014 Hewlett-Packard Development Company, L.P.

Printed in China  
Impreso en China  
中国印刷

Imprimé en Chine  
Impresso na China  
중국에서 인쇄