



Uživatelská příručka

© 2013, 2014 Hewlett-Packard
Development Company, L.P.

Jediná záruka k produktům a službám HP je určena záručními podmínkami přiloženými k těmto produktům a službám. Žádné ze zde uvedených informací nemohou být považovány za základ pro vznik jakékoli další záruky. Společnost HP není odpovědná za technické nebo tiskové chyby obsažené v tomto dokumentu.


Tento dokument obsahuje informace, které jsou vlastnictvím společnosti HP a jsou chráněny zákony na ochranu autorských práv. Tento dokument nesmí být kopírován, reprodukován ani překládán do jiného jazyka po částech ani jako celek bez předchozího písemného souhlasu společnosti Hewlett-Packard Company.


Druhé vydání: červen 2014


Číslo dokumentu: 738361-222

O této příručce

Tato příručka obsahuje informace o funkcích monitorů a jejich nastavení a technické údaje monitorů.

 **VAROVÁNÍ!** Text označený tímto způsobem znamená, že nerespektování uvedených pokynů může vést ke zranění nebo k ohrožení života.

 **UPOZORNĚNÍ:** Text označený tímto symbolem informuje, že nerespektování uvedených pokynů může vést k poškození zařízení nebo ke ztrátě dat.

 **POZNÁMKA:** Text označený tímto symbolem poskytuje důležité doplňující informace.

Obsah

1 Vlastnosti produktu	1
2 Instalace monitoru	2
Přípevnění podstavce monitoru	2
Komponenty na zadní straně	4
Připojení kabelů	5
Ovládací prvky na předním panelu	8
Nastavení monitoru	9
Zapnutí monitoru	9
Umístění štítků s parametry produktu	10
Instalace lankového zámku	10
3 Vyhledávání dalších informací	11
Podpora produktů	11
4 Technické specifikace	12
Přednastavená rozlišení displeje	13
Spuštění uživatelských režimů	14
Funkce pro úsporu energie	14

1 Vlastnosti produktu

Tyto modely monitorů mají panel TFT (thin-film transistor) s aktivní maticí. Funkce monitorů zahrnují:

- Displej o úhlopříčce 49,41 cm (19,5 palců) s rozlišením 1600 x 900, plus podpora zobrazení na celou obrazovku i pro nižší rozlišení; uživatelské nastavení velikosti umožňuje zobrazit obrázky v maximální velikosti při zachování původního poměru stran
- Displej o úhlopříčce 58,42 cm (23 palců) s rozlišením 1920 x 1080, plus podpora zobrazení na celou obrazovku i pro nižší rozlišení; uživatelské nastavení velikosti umožňuje zobrazit obrázky v maximální velikosti při zachování původního poměru stran
- Neosňující panel LCD s podsvícením LED, který má menší spotřebu energie
- Technologie širokoúhlého zobrazení umožňující pohled z polohy v sedě nebo ve stoje, nebo při pohybu ze strany do strany
- Možnost naklápění
- Oddělitelný stojánek pro flexibilní instalaci panelu monitoru
- Vstup videosignálu podporující analogový vstup VGA a VGA kabel
- Součástí příslušenství je signální kabel DVI (Port displeje) videosignálu pro podporu digitálního vstupu DVI-D
- Podpora volitelné lišty reproduktorů HP, montážní sady HP Quick Release a grafického adaptéru USB HP (prodává se samostatně)
- Podpora technologie Plug and play, pokud ji podporuje operační systém
- Sloty na privátní filtry (zakoupené zvlášť) pro blokování pohledu ze strany (na vybraných modelech)
- Bezpečnostní slot na zadní straně monitoru pro volitelný uzamykací kabel
- Systém pro uspořádání kabelů a šňůr
- Jednoduché nastavení a optimalizace zobrazení On-Screen Display (OSD) v několika jazycích
- Nástroj HP Display Assistant pro úpravu nastavení monitoru a aktivaci funkce ochrany proti odcizení
- Ochrana proti kopírování HDCP u DVI a vstupy DVI
- Disk se softwarem a dokumentací obsahující ovladače monitoru a dokumentaci k produktu
- Funkci úspory energie splňující požadavky na omezení spotřeby elektrické energie
- Bezpečnostní pokyny, certifikace a zákonná oznámení pro tyto výrobky jsou k dispozici v dokumentu *Referenční příručka pro LCD monitory HP* na disku dodaném s tímto monitorem

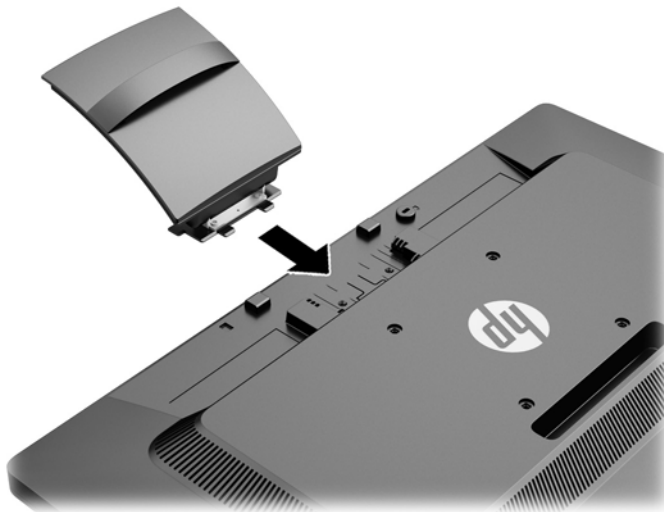
2 Instalace monitoru

Chcete-li instalovat monitor, zkontrolujte, zda je vypnuto napájení monitoru, počítače a dalších připojených zařízení, a poté postupujte podle následujících pokynů.

Přípevnění podstavce monitoru

⚠ UPOZORNĚNÍ: Obrazovka je křehká. Vyvarujte se doteků nebo tlaku na monitor; mohlo by to způsobit škody.

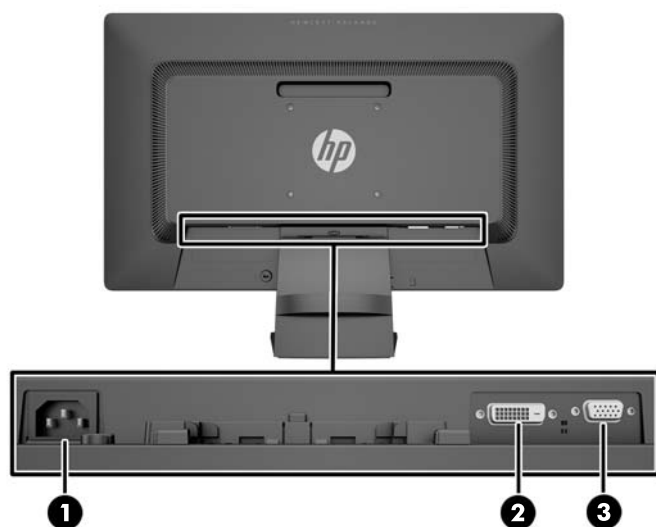
1. Vyměňte monitor z krabice a umístěte jej displejem dolů na rovný povrch.
2. Podstavec zasuňte do otvoru v zadní straně čela monitoru, dokud nezaklapne.



3. Zatlačte základnu do stojanu, dokud nezaklapne na místo.



Komponenty na zadní straně




Komponenta	Funkce
1 Konektor napájení střídavým proudem	Slouží k připojení napájecího kabelu střídavého proudu k monitoru.
2 DVI-D	Slouží k připojení signálového kabelu DVI-D k monitoru.
3 VGA	Slouží k připojení kabelu VGA k monitoru.

Připojení kabelů

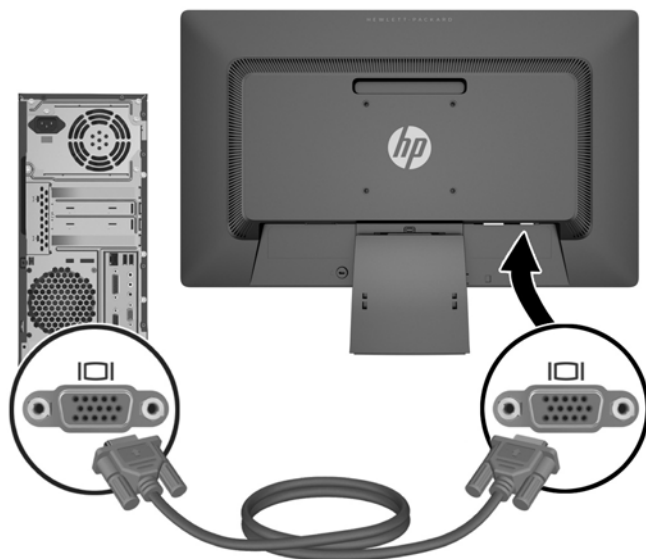
1. Umístěte monitor na vhodné dobře větrané místo do blízkosti počítače.
2. Z podstavce sejměte svorku pro vedení kabelů tak, že obě strany svorky zatlačíte dozadu.



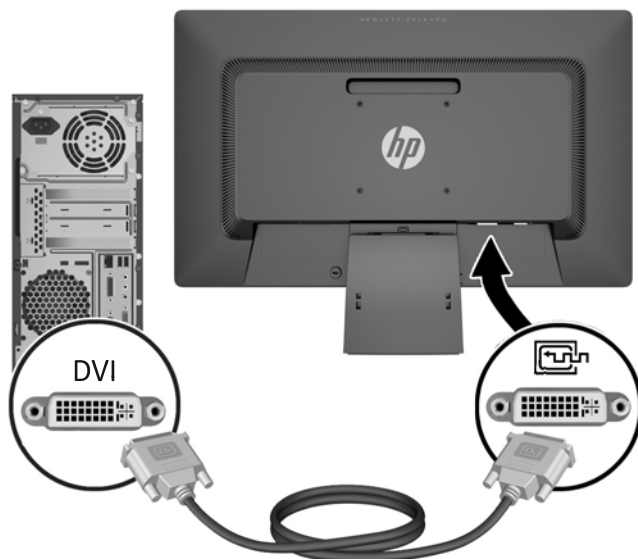
3. Připojení kabelu VGA nebo kabelu DVI-D.

 **POZNÁMKA:** Monitor může podporovat buď analogový nebo digitální vstup. Videorežim je dán použitým konektorem a videokabelem. Monitor automaticky určí, které vstupy obsahují platné videosignály. Vstupy mohou být vybrány stisknutím tlačítka **+source** (Zdroj) na předním panelu nebo na displeji v nabídce On-Screen Display (OSD) stisknutím tlačítka **Menu** (Nabídka).

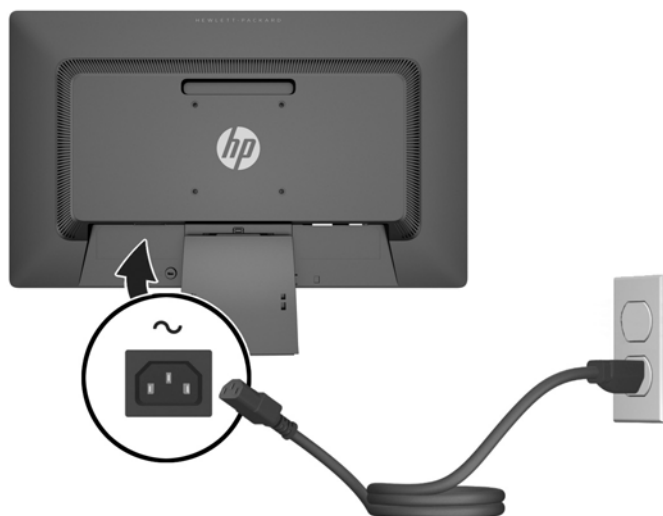
- Pro analogový provoz použijte signálový kabel VGA, který je součástí příslušenství. Signálový kabel VGA připojte ke konektoru VGA monitoru a druhý konektor kabelu VGA připojte k počítači.



- Pro digitální provoz DVI použijte signálový kabel DVI-D, který je součástí balení. Signálový kabel DVI-D připojte ke konektoru DVI monitoru a druhý konektor kabelu připojte ke konektoru DVI počítače.



4. Jeden konec síťového kabelu zastrčte do napájecího konektoru v zadní části monitoru a druhý konec do elektrické zásuvky ve zdi.



VAROVÁNÍ! Aby nedošlo k úrazu elektrickým proudem nebo poškození zařízení, postupujte následovně:

Neodpojujte zemnicí kolík v napájecím kabelu. Zemnicí zástrčka plní důležitou bezpečnostní funkci.

Napájecí kabel zapojte pouze do uzemněné a volně přístupné zásuvky elektrické sítě.

Napájení zařízení odpojte vytažením napájecího kabelu z elektrické zásuvky.

Z bezpečnostních důvodů na napájecí kabely či šňůry nic nepokládejte. Uspořádejte je tak, aby na ně nikdo nemohl nedopatřením šlápnout nebo o ně zakopnout. Netahejte za kabely a šňůry. Při vytahování ze zásuvky uchopte kabel za zástrčku.




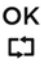

5. Kably upevněte na místo pomocí svorky pro vedení kabelů. Svorku zatlačte přímo do podstavce a zkontrolujte, zda zářky na stranách svorky zaskočily do štěrbin na podstavci.




Ovládací prvky na předním panelu



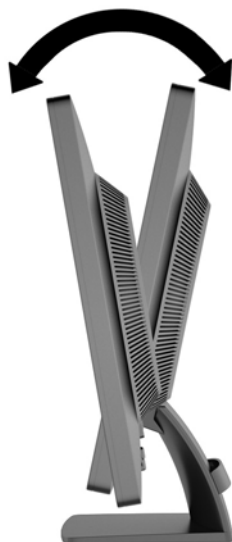
Tabulka 2-1 Ovládací prvky na předním panelu monitoru

Ovládací prvek	Funkce
1 	Nabídka Toto tlačítko slouží k otevření, výběru nebo ukončení nabídky OSD.
2 	Mínus Je-li zobrazena nabídka OSD, slouží toto tlačítko ke zpětnému procházení funkcemi nabídky OSD a ke snížení úrovní nastavení.
3 	Plus/Input Control (Ovládání OSD) Je-li zobrazena nabídka OSD, slouží toto tlačítko k procházení dopředu funkcemi nabídky OSD a ke zvýšení úrovní nastavení. Je-li nabídka OSD neaktivní, pro aktivaci stiskněte tlačítko Input, které slouží k výběru vstupu videosignálu (VGA nebo DVI).
4 	OK/auto Pokud je nabídka OSD zapnuta, stisknutím vyberte zvýrazněnou položku nabídky. Pokud nabídka OSD není aktivní, spustí toto tlačítko funkci automatických úprav, která provede optimalizaci obrazu na obrazovce.
5 	Napájení Slouží k zapnutí a vypnutí monitoru.

 **POZNÁMKA:** Chcete-li zobrazit simulátor nabídky OSD, navštivte knihovnu HP Customer Self Repair Services Media Library na adrese <http://www.hp.com/go/sml>.

Nastavení monitoru

Panel monitoru nakloňte dopředu nebo dozadu tak, abyste jej měli pohodlně v úrovni očí.



Zapnutí monitoru

1. Zapněte počítač stisknutím tlačítka vypínače na počítači.
2. Zapněte monitor stisknutím tlačítka vypínače na přední části monitoru.

UPOZORNĚNÍ: U monitorů, na kterých je po dlouhou dobu zobrazen stále stejný statický obraz, může dojít ke zničení vypálením obrazu.* Chcete-li předejít zničení svého monitoru vypálením obrazu, měli byste vždy aktivovat aplikaci spořiče obrazovky nebo monitor při delší nečinnosti vypínat. Zadržení obrazu je stav, ke kterému může dojít na každé obrazovce LCD. Monitory s „vypáleným obrazem“ nejsou kryty zárukou společnosti HP.

* Za dlouhou dobu považujeme 12 hodin nepřetržité nečinnosti.

POZNÁMKA: Pokud stisknutí tlačítka napájení nemá žádný účinek, je možné, že je zapnuta funkce Power button lockout (Uzamčení tlačítka napájení). Tuto funkci vypnete stisknutím a přidržením tlačítka napájení monitoru po dobu 10 sekund.

POZNÁMKA: V nabídce OSD můžete vypnout kontrolku napájení. Stiskněte tlačítko **Menu** (Nabídka) na přední části monitoru, poté vyberte **Management** (Správa) > **Bezel Power LED** (Kontrolka napájení na rámu) > **Off** (Vypnuto).

Po zapnutí monitoru je po dobu pěti sekund zobrazena zpráva o jeho stavu. Zpráva uvádí, který vstup (DVI, nebo VGA) je aktuálně aktivním signálem, stav nastavení zdroje auto-switch (zapnuto nebo vypnuto; výchozí nastavení je zapnuto), výchozí zdrojový signál (výchozí z výroby je VGA), aktuálně přednastavené rozlišení displeje a doporučené přednastavené rozlišení displeje.

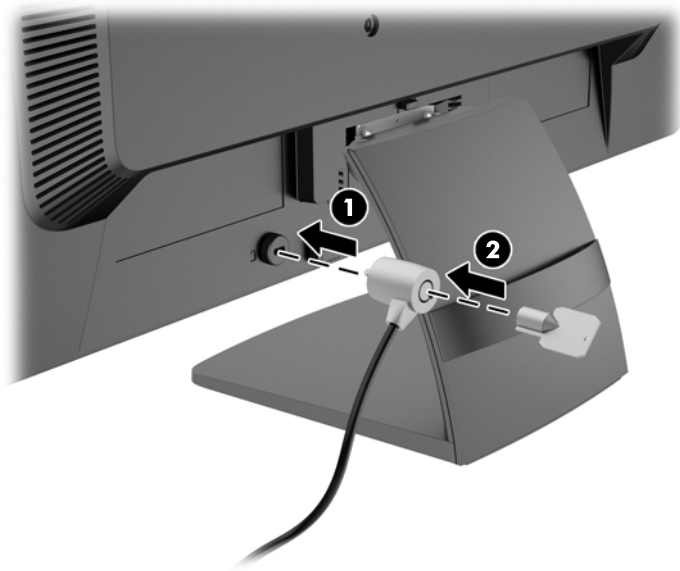
Monitor automaticky vyhledává na vstupech signálu aktivní vstup a použije jej pro zobrazení. Pokud jsou aktivní dva nebo více vstupů, monitor zobrazí výchozí vstupní zdroj. Pokud výchozí zdroj není jedním z aktivních vstupů, monitor zobrazí vstup s nejvyšší prioritou v následujícím pořadí: DVI a poté VGA. Můžete změnit výchozí zdroj v OSD tak, že stisknete tlačítko **Menu** (Nabídka) na předním panelu a zvolíte **Input Control** (Nastavení vstupu) > **Default Source** (Výchozí zdroj).

Umístění štítků s parametry produktu

Štítky s parametry produktu na monitoru obsahují číslo náhradního dílu, číslo produktu a sériové číslo. Tato čísla budete potřebovat v případě, že kontaktujete společnost HP ohledně svého modelu monitoru. Štítky s parametry produktu jsou umístěny na zadním panelu hlavy obrazovky monitoru.

Instalace lankového zámku

Monitor můžete na pevném objektu zajistit pomocí volitelného lankového zámku, který je k dostání u společnosti HP (prodává se samostatně).




3 Vyhledávání dalších informací

V *Referenční příručce k LCD monitorům HP* na disku dodaném s monitorem naleznete další informace k následujícím tématům:

- Optimalizace výkonu monitoru
- Bezpečnostní pokyny a údržba
- Instalace softwaru z disku
- Používání nabídky OSD
- Stažení softwaru z webu
- Informace o směrnicích agentury
- Řešení potíží a doporučená řešení běžných problémů


Podpora produktů

Další informace o používání a nastavení monitoru naleznete na stránkách <http://www.hp.com/support>. Vyberte svou zemi nebo oblast, klepněte na odkaz **Řešení potíží** a do vyhledávacího okna zadejte model monitoru.

 **POZNÁMKA:** Uživatelská příručka, referenční příručka a ovladače monitoru jsou dostupné na stránkách <http://www.hp.com/support>.


Pokud informace poskytnuté v příručce nebo v *Referenční příručce LCD monitorů HP* nezodpoví vaše dotazy, můžete kontaktovat podporu. Pro podporu v USA přejděte na stránku <http://www.hp.com/go/contactHP>. Pro celosvětovou podporu přejděte na stránku http://welcome.hp.com/country/us/en/wwcontact_us.html. Zde je k dispozici:

- Online diskuze s technikem HP

 **POZNÁMKA:** Když není diskuze podpory dostupná v jistém jazyce, je dostupná v angličtině.

- Vyhledání telefonních čísel podpory
- Vyhledání střediska služeb společnosti HP

4 Technické specifikace

 **POZNÁMKA:** Všechny technické specifikace představují typické parametry získané od výrobců komponent HP; skutečné výsledky se mohou lišit.

Tabulka 4-1 ProDisplay P200

Maximální hmotnost (pouze hlava + stojan, nevybalené)	2,85 kg	6,28 lb
Rozměry (včetně stojanu)		
Výška	34,5 cm	13,59 palců
Hloubka	15,2 cm	5,99 palců
Šířka	46,7 cm	18,39 palců
Maximální grafické rozlišení	1600 × 900 (60 Hz) analogový vstup 1600 × 900 (60 Hz) digitální vstup	
Optimální grafické rozlišení	1600 × 900 (60 Hz) analogový vstup 1600 × 900 (60 Hz) digitální vstup	
Zdroj napájení	100 – 240 V stř., 50/60 Hz	
Vstupní svorka	Jeden konektor VGA s kabelem je součástí dodávky; jeden konektor DVI s kabelem je součástí dodávky	
Naklonění (maximální)	30°	
Provozní teplota	0 až 35 °C	32 až 95 °F
Provozní nadmořská výška	Až 5 000 m nad hladinou moře	Až 16 404 ft nad hladinou moře

POZNÁMKA: Chcete-li získat více informací, přejděte na stránku <http://www.hp.com/go/productbulletin> a vyhledejte svůj konkrétní model displeje, abyste našli úvodní specifikace podle modelu. (pouze v angličtině)

Tabulka 4-2 ProDisplay P231

Maximální hmotnost (po vybalení)	3,85 kg	8,48 lb
Rozměry (včetně stojanu)		
Výška	39,5 cm	15,55 palců
Hloubka	16,6 cm	6,54 palců
Šířka	54,4 cm	21,42 palců
Maximální grafické rozlišení	1920 × 1080 (60 Hz) analogový vstup 1920 × 1080 (60 Hz) digitální vstup	
Optimální grafické rozlišení	1920 × 1080 (60 Hz) analogový vstup 1920 × 1080 (60 Hz) digitální vstup	

Tabulka 4-2 ProDisplay P231 (pokračování)

Zdroj napájení	100 – 240 V stř., 50/60 Hz	
Vstupní svorka	Jeden konektor VGA s kabelem je součástí dodávky; jeden konektor DVI s kabelem je součástí dodávky	
Naklonění (maximální)	30°	
Provozní teplota	0 až 35 °C	32 až 95 °F
Provozní nadmořská výška	Až 5 000 m nad hladinou moře	Až 16 404 ft nad hladinou moře

POZNÁMKA: Chcete-li získat více informací, přejděte na stránku <http://www.hp.com/go/productbulletin> a vyhledejte svůj konkrétní model displeje, abyste našli úvodní specifikace podle modelu. (pouze v angličtině)

Přednastavená rozlišení displeje

Níže uvedená rozlišení obrazu jsou nejčastěji používané režimy a současně výchozí hodnoty nastavené výrobcem. Tento monitor automaticky rozezná tyto přednastavené režimy, které se zobrazí ve správné velikosti a na středu obrazovky.

Tabulka 4-3 Režimy nastavené z výroby pro model ProDisplay P200

Před-volba	Formát v pixelech	Horiz. frekv. (kHz)	Vert. frekv. (Hz)
1	640 × 480	31,469	59,940
2	720 × 400	31,469	70,087
3	800 × 600	37,879	60,317
4	1024 × 768	48,363	60,004
5	1280 × 720	45,00	59,940
6	1280 × 800	49,702	59,810
7	1280 × 1024	63,981	60,02
8	1440 × 900	55,935	59,887
9	1600 × 900	60,000	60,000

Tabulka 4-4 Režimy nastavené z výroby pro model ProDisplay P231

Před-volba	Formát v pixelech	Horiz. frekv. (kHz)	Vert. frekv. (Hz)
1	640 × 480	31,469	59,940
2	720 × 400	31,469	70,087
3	800 × 600	37,879	60,317
4	1024 × 768	48,363	60,004
5	1280 × 720	45,00	60,00
6	1280 × 1024	63,981	60,02

Tabulka 4-4 Režimy nastavené z výroby pro model ProDisplay P231 (pokračování)

7	1440 × 900	55,935	59,887
8	1600 × 900	60,00	60,00
9	1680 × 1050	65,29	59,954
10	1920 × 1080	67,50	60,00

Spuštění uživatelských režimů

Signál grafické karty může někdy vyžadovat režim, který není přednastavený, jestliže:

- Nepoužíváte standardní grafický adaptér.
- Nepoužíváte předvolený režim.

V takové situaci budete pravděpodobně muset upravit parametry obrazovky monitoru pomocí nabídky zobrazení na obrazovce OSD (On-Screen Display). Stisknutím tlačítka **Menu** (Nabídka) na monitoru vyvoláte funkce nabídky OSD. Změny mohou být provedeny pro libovolný nebo každý z těchto režimů a uloženy do paměti. Monitor automaticky uloží nové nastavení a rozpozná jej jako přednastavený režim. Kromě přednastavených továrních režimů je k dispozici minimálně 10 uživatelských režimů, které lze zadat a uložit.

Funkce pro úsporu energie

Monitor podporuje režim snížené spotřeby energie. Do stavu snížené spotřeby energie je monitor uveden poté, kdy zjistí, že chybí horizontální a/nebo vertikální synchronizační signál. Po zjištění, že tyto signály chybí, obrazovka ztmavne, podsvícení se vypne a kontrolka napájení změní barvu na oranžovou. Když je monitor ve stavu snížené spotřeby energie, bude mít spotřebu 0,5 W. Předtím, než se monitor vrátí zpět do normálního provozního stavu, potřebuje krátkou dobu na zahřátí.

Pokyny týkající se funkcí úspory energie naleznete v příručce k počítači (například pod heslem „řízení spotřeby“).



POZNÁMKA: Funkce úspory energie funguje pouze v případě připojení k počítačům, které také disponují funkcemi úspory energie.

Volbou nastavení v nástroji časovače vypnutí můžete také monitor naprogramovat tak, aby v předem zadanou dobu přešel do stavu snížené spotřeby energie. Když nástroj časovače vypnutí přepne monitor do stavu snížené spotřeby energie, kontrolka napájení oranžově bliká.