



# LaserJet Pro M201, M202

## Kullanım Kılavuzu



**M201n**  
**M202n**



**M201dw**  
**M202dw**



**M201d**  
**M202d**



[www.hp.com/support/ljM201](http://www.hp.com/support/ljM201)  
[www.hp.com/support/ljM202](http://www.hp.com/support/ljM202)





**HP LaserJet Pro M201, M202**

**Kullanım Kılavuzu**

## **Telif Hakkı ve Lisans**

© Copyright 2015 HP Development Company, L.P.

Telif hakkı yasalarının izin verdiği durumlar dışında, önceden yazılı izin alınmadan çoğaltılması, uyarlanması veya çevrilmesi yasaktır.

Burada yer alan bilgiler önceden haber verilmeden değiştirilebilir.

HP ürünleri ve servisleriyle ilgili garantiler, söz konusu ürün ve servislerle birlikte sunulan açık garanti bildirimlerinde belirtilmiştir. Buradaki hiçbir husus ek bir garanti oluşturacak şekilde yorumlanmamalıdır. HP, teknik veya yazım hatalarından ya da eksikliklerden sorumlu değildir.

Edition 1, 11/2015

## **Ticari Marka Onayları**

Adobe®, Adobe Photoshop®, Acrobat® ve PostScript®, Adobe Systems Incorporated kuruluşunun ticari markalarıdır.

Apple ve Apple logosu, Apple Computer, Inc. kuruluşunun ABD ve diğer ülkelerde/ bölgelerde kayıtlı ticari markalarıdır. iPod, Apple Computer, Inc. kuruluşunun ticari markasıdır. iPod yalnızca yasal veya hak sahibi tarafından izin verilmiş kopyalama içindir. Müzik hırsızlığı yapmayın.

Microsoft®, Windows®, Windows® XP ve Windows Vista®; Microsoft Corporation şirketinin ABD'de tescilli ticari markalarıdır.

UNIX®, Open Group kuruluşunun tescilli ticari markasıdır.

# İçindekiler

<b>1 Ürün tanıtımı</b>	<b>1</b>
Ürün karşılaştırması	2
Güç tüketimi, elektrikle ilgili özellikler ve akustik yayılımlar	4
Çalışma ortamı özellikleri	4
Ürün görünümleri	5
Ürünün önden görünümü	5
Ürünün arkadan görünümü	6
Kontrol paneli görünümü	7
Ürün donanımı kurulumu ve yazılım yüklemesi	8
<b>2 Kağıt tepsileri</b>	<b>9</b>
Desteklenen kağıt boyutları ve türleri	10
Desteklenen kağıt boyutları	10
Desteklenen kağıt türleri	12
Öncelikli giriş tepsisine kağıt yükleme (Tepsi 1)	13
Ana giriş tepsisine kağıt yükleme (Tepsi 2)	15
<b>3 Parçalar, sarf malzemeleri ve aksesuarlar</b>	<b>19</b>
Yedek parçalar, aksesuarlar ve sarf malzemeleri sipariş etme	20
Sipariş etme	20
Sarf malzemeleri ve aksesuarlar	20
Toner kartuşunu değiştirme	21
<b>4 Yazdırma</b>	<b>25</b>
Yazdırma görevleri (Windows)	26
Nasıl tarama yapılır (Windows)	26
Otomatik olarak her iki yüze yazdırma (Windows)	28
Her iki yüze elle yazdırma (Windows)	29
Kağıt başına birden fazla sayfa yazdırma (Windows)	30
Kağıt türünü seçme (Windows)	31
Ek yazdırma görevleri	31

Yazdırma görevleri (Mac OS X) .....	32
Nasıl yazdırılır (OS X) .....	32
Her iki yüze otomatik yazdırma (OS X) .....	32
Her iki yüze elle yazdırma (OS X) .....	32
Yaprak başına birden fazla sayfa yazdırma (OS X) .....	33
Kağıt türünü seçme (OS X) .....	33
Ek yazdırma görevleri .....	33
HP Kablosuz Doğrudan Yazdırma'yı ayarlama (yalnızca ağ ve kablosuz destekli modeller) .....	34
Mobil yazdırma (yalnızca ağ ve kablosuz destekli modeller) .....	35
E-posta yoluyla HP ePrint .....	35
HP ePrint yazılımı .....	35
AirPrint .....	36
<b>5 Ürünü yönetme .....</b>	<b>37</b>
Ürünün bağlantı türünü değiştirme (Windows) .....	38
HP Katıştırılmış Web Sunucusu (EWS) ve HP Device Toolbox (Windows) ile gelişmiş yapılandırma .....	39
Mac OS X için HP Utility ile gelişmiş yapılandırma .....	41
HP Utility'i açma .....	41
HP Utility özellikleri .....	41
IP ağ ayarlarını yapılandırma .....	43
Yazıcı paylaşmayla ilgili sorumluluk reddi .....	43
Ağ ayarlarını görüntüleme veya değiştirme .....	43
Ağ üzerinde ürünü yeniden adlandırma .....	43
IPv4 TCP/IP parametrelerini kontrol panelinden el ile yapılandırma .....	44
HP Web Jetadmin .....	45
Ürün güvenlik özellikleri .....	46
HP Katıştırılmış Web Sunucusu'nu kullanarak ürün parolasını belirleyin veya değiştirin .....	46
Ekonomi ayarları .....	47
EconoMode ile yazdırma .....	47
Uyku Gecikmesini ayarlama .....	47
Otomatik Kapanma gecikmesini ayarlama .....	47
Üretici yazılımını güncelleştirme .....	49
Birinci yöntem: Üretici yazılımını kontrol panelinden güncelleştirmek .....	49
İkinci yöntem: Üretici yazılımını Üretici Yazılımı Güncelleştirme Yardımcı Programını kullanarak güncelleştirmek .....	49
<b>6 Sorunları çözme .....</b>	<b>51</b>
Müşteri desteği .....	52
Fabrika varsayılan ayarlarını geri yükleme .....	53
Ürün kontrol panelinde "Kartuş azaldı" veya "Kartuş çok azaldı" mesajı görüntüleniyor .....	54
"Çok Düşük" ayarlarını değiştirme .....	54

Sarf malzemesi siparişi .....	54
Ürün kağıt almıyor veya yanlış besleme yapıyor .....	55
Ürün kağıt almıyor .....	55
Ürün birden çok kağıt yaprağı alıyor .....	55
Sıkışmaları giderme .....	56
Sıkışma konumları .....	56
Sık veya yinelenen kağıt sıkışmaları mı yaşıyorsunuz? .....	57
Toner kartuşu alanındaki sıkışmaları giderme .....	58
Çıkış bölmesindeki sıkışmaları giderme .....	60
Dupleksleyicideki sıkışmaları giderme (yalnızca dupleks modellerinde) .....	62
Baskı kalitesini artırma .....	63
Farklı bir yazılım programından yazdırma .....	63
Yazdırma işi kağıt türü ayarını kontrol etme .....	63
Kağıt türü ayarını denetleme (Windows) .....	63
Kağıt türü ayarını denetleme (OS X) .....	63
Toner kartuşu durumunu denetleme .....	64
Temizleme sayfası yazdırma .....	64
Toner kartuşunun zarar görüp görmediğini gözle kontrol edin .....	65
Kağıdı ve yazdırma ortamını denetleme .....	65
Adım bir: HP özelliklerine uygun kağıt kullanma .....	65
Adım iki: Ortamı denetleme .....	65
Diğer yazdırma işi ayarlarını denetleme .....	66
EconoMode ayarlarını denetleme .....	66
Farklı bir yazıcı sürücüsü deneme .....	67
Kablolu ağ sorunlarını çözme .....	68
Kötü fiziksel bağlantı .....	68
Bilgisayar ürün için hatalı IP adresi kullanıyor .....	68
Bilgisayar ürünle iletişim kuramıyor .....	68
Ürün ağ için hatalı bağlantı ve dupleks ayarları kullanıyor .....	69
Yeni yazılım programları uyumluluk sorunlarına neden olmuş olabilir .....	69
Bilgisayar veya iş istasyonu hatalı ayarlanmış olabilir .....	69
Ürün devre dışı veya diğer ağ ayarları yanlış .....	69
Kablosuz ağ sorunlarını çözme .....	70
Kablosuz bağlantı kontrol listesi .....	70
Kablosuz yapılandırma tamamlandıktan sonra ürün yazdırmıyor .....	71
Ürün yazdırmıyor ve bilgisayarda üçüncü taraf güvenlik duvarı yüklü .....	71
Kablosuz yönlendirici veya ürün taşındıktan sonra kablosuz bağlantı çalışmıyor .....	71
Kablosuz ürününe daha fazla bilgisayar bağlanamıyor .....	71
Kablosuz ürünü VPN'e bağlandığında iletişim kesiliyor .....	71
Ağ, kablosuz ağlar listesinde görünmüyor .....	72
Kablosuz ağ çalışmıyor .....	72

Kablosuz ađ tanılama testi yapma .....	72
Kablosuz ađda paraziti azaltma .....	72

<b>Dizin .....</b>	<b>73</b>
--------------------	-----------



# 1 Ürün tanıtımı

- [Ürün karşılaştırması](#)
- [Ürün görünümleri](#)
- [Ürün donanımı kurulumu ve yazılım yüklemesi](#)

## Daha fazla bilgi için:

[www.hp.com/support/ljM201](http://www.hp.com/support/ljM201), [www.hp.com/support/ljM202](http://www.hp.com/support/ljM202) sitesini ziyaret edin.

HP'nin ürün için sağladığı her şeyi kapsayan yardım aşağıdaki bilgileri içerir:

- Yükleme ve yapılandırma
- Bilgi alma ve kullanma
- Sorunları çözme
- Yazılım güncelleştirmelerini indirme
- Destek forumlarına katılma
- Garanti ve yasal bilgileri bulma

## Ürün karşılaştırması

Model adı		M201n	M202n	M201dw	M202dw	M201d	M202d
Ürün numarası		CF455A	C6N20A	CF456A	C6N21A	CF466A	CF467A
Ürün boyutları	Yükseklik	251 mm	251 mm	251 mm	251 mm	251 mm	251 mm
	Derinlik	251 mm	242 mm	281 mm	281 mm	281 mm	281 mm
	Genişlik	379 mm	379 mm	384 mm	384 mm	384 mm	384 mm
	Ağırlık, toner kartuşu ile	5,9 kg	5,9 kg	6,6 kg	6,6 kg	6,6 kg	6,6 kg
Kağıt yükleme	Öncelikli giriş tepsi (Tepsi 1, 10 yapraklık kapasite)	✓	✓	✓	✓	✓	✓
	Ana giriş tepsi (Tepsi 2, 250 yapraklık kapasite)	✓	✓	✓	✓	✓	✓
	Standart çıkış bölmesi (150 yapraklık kapasite)	✓	✓	✓	✓	✓	✓
	Otomatik dupleks yazdırma			✓	✓	✓	✓
Desteklenen işletim sistemleri	Windows XP, 32 bit, SP2 ve sonraki sürümleri	✓	✓	✓	✓	✓	✓
	Windows XP, 64 bit, SP2 ve sonraki sürümleri, yalnızca yazıcı sürücüsü	✓	✓	✓	✓	✓	✓
	Windows Vista, 32-bit ve 64-bit	✓	✓	✓	✓	✓	✓
	Windows 7, 32-bit ve 64-bit	✓	✓	✓	✓	✓	✓
	Windows 8, 32 bit ve 64 bit	✓	✓	✓	✓	✓	✓
	Windows 8.1, 32 bit ve 64 bit	✓	✓	✓	✓	✓	✓
	Windows 2003 Server 32 bit, SP1 ve sonraki sürümleri, yalnızca yazıcı sürücüsü	✓	✓	✓	✓	✓	✓
	Windows 2003 Server 64 bit, SP1 ve sonraki sürümleri, yalnızca yazıcı sürücüsü	✓	✓	✓	✓	✓	✓
	Windows 2003 Server, Standard Edition ve Enterprise Edition, yalnızca yazıcı sürücüsü	✓	✓	✓	✓	✓	✓
	Windows 2003 R2 Server 32 bit, Standard ve Enterprise sürümleri, yalnızca yazıcı sürücüsü	✓	✓	✓	✓	✓	✓

Model adı	M201n	M202n	M201dw	M202dw	M201d	M202d
Ürün numarası	CF455A	C6N20A	CF456A	C6N21A	CF466A	CF467A
Windows 2003 R2 Server 64 bit, Standard ve Enterprise sürümleri, yalnızca yazıcı sürücüsü	✓	✓	✓	✓	✓	✓
Windows 2008 Server 32 bit ve 64 bit (SP1 ve sonraki sürümleri), yalnızca yazdırma sürücüsü	✓	✓	✓	✓	✓	✓
Windows 2008 R2 Server 64 bit, SP1, yalnızca yazıcı sürücüsü	✓	✓	✓	✓	✓	✓
Windows 2008 R2 Server 64 bit, Standard ve Enterprise sürümleri, yalnızca yazıcı sürücüsü	✓	✓	✓	✓	✓	✓
Windows 2012 Server, yalnızca yazıcı sürücüsü	✓	✓	✓	✓	✓	✓
Windows 2012 R2 Server 64 bit, yalnızca yazıcı sürücüsü	✓	✓	✓	✓	✓	✓
Windows 2012 Server 64 bit, yalnızca yazıcı sürücüsü	✓	✓	✓	✓	✓	✓
Mac OS X v10.7 – v10.9	✓	✓	✓	✓	✓	✓
<b>Desteklenen yazdırma sürücüleri</b>						
HP PCL6 farklı yazıcı sürücüsü	✓	✓	✓	✓	✓	✓
Bu sürücü varsayılan yazıcı sürücüsü olarak birlikte gelen CD'de bulunmaktadır.						
HP UPD PCL5c yazıcı sürücüsü	✓	✓	✓	✓	✓	✓
İndirilebilir						
HP UPD PCL6 yazıcı sürücüsü	✓	✓	✓	✓	✓	✓
İndirilebilir						
HP UPD PS yazıcı sürücüsü	✓	✓	✓	✓	✓	✓
İndirilebilir						
<b>Bağlantı</b>						
Hi-Speed USB 2.0	✓	✓	✓	✓	✓	✓
10/100 Ethernet LAN bağlantısı	✓	✓	✓	✓		
Kablosuz ağ bağlantısı			✓	✓		

Model adı		M201n	M202n	M201dw	M202dw	M201d	M202d
Ürün numarası		CF455A	C6N20A	CF456A	C6N21A	CF466A	CF467A
Bellek	128 MB RAM	✓	✓	✓	✓	✓	✓
Kontrol paneli ekranı	2 satırlı LCD	✓	✓	✓	✓	✓	✓
Yazdırma	A4 boyutunda kağıda 25 sayfa/dakika (ppm) ve Letter boyutunda kağıda 26 ppm hızında yazdırır.	✓	✓	✓	✓	✓	✓

## Güç tüketimi, elektrikle ilgili özellikler ve akustik yayılımlar

Geçerli bilgiler için bkz. [www.hp.com/support/ljM201](http://www.hp.com/support/ljM201), [www.hp.com/support/ljM202](http://www.hp.com/support/ljM202).

**⚠ DİKKAT:** Güç gereksinimleri, ürünün satıldığı ülkeye/bölgeye bağlıdır. Çalışma voltajlarını dönüştürmeyin. Bu ürüne zarar verir ve ürün garantisini geçersiz kılar.

## Çalışma ortamı özellikleri

Ortam	Önerilen	İzin Verilen
Sıcaklık	17° - 25°C	15° - 30°C
Bağıl nem	%30 - %70 bağıl nem (BN)	%10 - %80 bağıl nem (BN)
Yükseklik	Yok	0 - 3048 m

## Ürün görünümleri

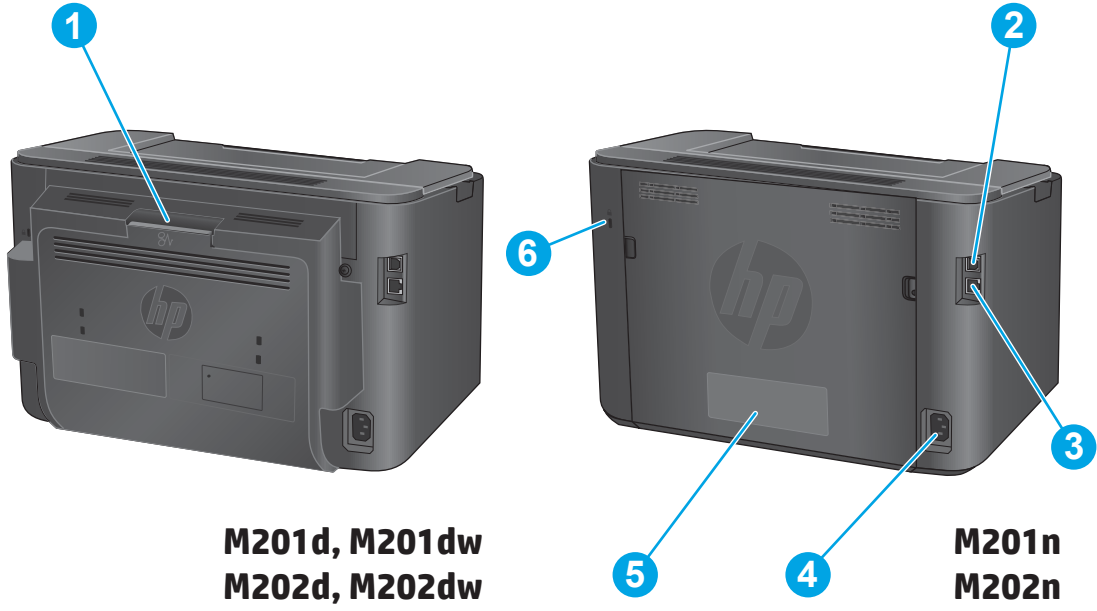
- [Ürünün önden görünümü](#)
- [Ürünün arkadan görünümü](#)
- [Kontrol paneli görünümü](#)

### Ürünün önden görünümü



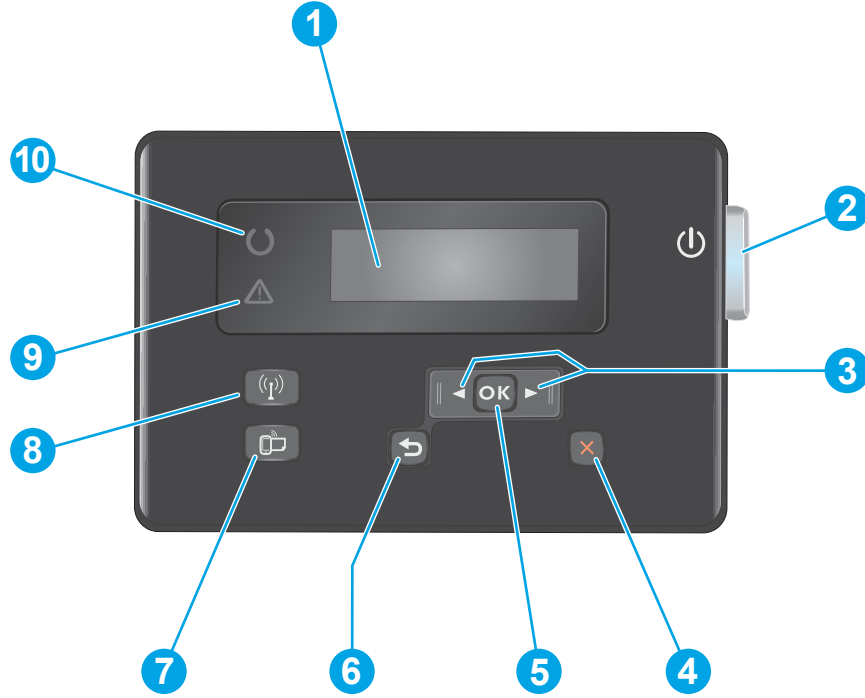
1	Çıkış bölmesi
2	Kontrol paneli (daha kolay görüntüleme için yukarı eğilir)
3	Açma/kapama düğmesi
4	Ana giriş tepsisi (Tepsi 2)
5	Öncelikli giriş tepsisi (Tepsi 1)
6	Üst kapağın tutacağı (toner kartuşuna erişmek ve sıkışmaları gidermek için)

## Ürünün arkadan görünümü



1	Arka kapak (sıkışmaları gidermek amacıyla erişim için, yalnızca dupleks modeller)
2	Yüksek Hızlı USB 2.0
3	Ethernet bağlantı noktası (yalnızca ağ ve kablosuz destekli modeller)
4	Güç bağlantısı
5	Ürün numarası ve seri numarası etiketi
6	Kablo tipi güvenlik kilidi yuvası

## Kontrol paneli görünümü



1	LCD ekran	Ürün durumu ve yapılandırma menüleri gibi metin temelli bilgiler sunar
2	Açma/kapama düğmesi	Ürünü açar veya kapatır. Ürün açıkken düğmenin ışığı yanar.
3	Sol ve sağ ok düğmeleri	İmleci taşır veya menü seçeneklerinde gezinir
4	İptal düğmesi	Ayarları temizler, geçerli işi iptal eder veya geçerli menüden çıkar
5	OK düğmesi	Bir ayarı veya gerçekleştirilecek bir eylemi onaylar
6	Geri düğmesi	Önceki ekrana geri döner
7	ePrint düğmesi	<a href="#">Web Hizmetleri</a> menüsünü açar (yalnızca ağ ve yalnızca kablosuz destekli modeller) <b>NOT:</b> ePrint düğmesi M201d ve M202d modellerinde çalışmaz.
8	Kablosuz düğmesi ve ışığı, yalnızca dw modellerinde	<a href="#">Kablosuz</a> menüsüne ve kablosuz durum bilgilerine erişim sağlar. Ürün kablosuz bir ağa bağlandığında, bu düğmenin ışığı yanar.
9	Dikkat ışığı	Üründe bir hata olduğunu, tepsinin boş olduğunu veya ilgilenilmesi gereken başka bir durum olduğunu gösterir
10	Hazır ışığı	Ürünün hazır olduğunu gösterir

## Ürün donanımı kurulumu ve yazılım yüklemesi

Temel kurulum talimatları için ürünle birlikte verilen Donanım Kurulumu Kılavuzu adlı belgeye bakın. Ek talimatlar için Web'de bulunan HP destek sayfasına gidin.

Ürüne özel HP yardımı için [www.hp.com/support/ljM201](http://www.hp.com/support/ljM201), [www.hp.com/support/ljM202](http://www.hp.com/support/ljM202) adresine gidin. Aşağıdaki destek dosyalarından faydalanabilirsiniz:

- Yükleme ve yapılandırma
- Bilgi alma ve kullanma
- Sorunları çözme
- Yazılım güncelleştirmelerini indirme
- Destek forumlarına katılma
- Garanti ve yasal bilgileri bulma



## 2 Kağıt tepsileri

- [Desteklenen kağıt boyutları ve türleri](#)
- [Öncelikli giriş tepsisine kağıt yükleme \(Tepsi 1\)](#)
- [Ana giriş tepsisine kağıt yükleme \(Tepsi 2\)](#)

### Daha fazla bilgi için:

[www.hp.com/support/ljM201](http://www.hp.com/support/ljM201), [www.hp.com/support/ljM202](http://www.hp.com/support/ljM202) sitesini ziyaret edin.

HP'nin ürün için sağladığı her şeyi kapsayan yardım aşağıdaki bilgileri içerir:

- Yükleme ve yapılandırma
- Bilgi alma ve kullanma
- Sorunları çözme
- Yazılım güncelleştirmelerini indirme
- Destek forumlarına katılma
- Garanti ve yasal bilgileri bulma

## Desteklenen kağıt boyutları ve türleri

- [Desteklenen kağıt boyutları](#)
- [Desteklenen kağıt türleri](#)

### Desteklenen kağıt boyutları



**NOT:** En iyi sonuçları elde etmek için yazdırma işleminden önce yazdırma sürücüsünden doğru kağıt boyutunu ve türünü seçin.

Boyut	Boyutlar	Öncelikli giriş tepsi (Tepsi 1)	Ana giriş tepsi (Tepsi 2)	Otomatik dupleks
Letter	216x279 mm	✓	✓	✓
Legal	216x356 mm	✓	✓	✓
Executive	184 x 267 mm	✓	✓	
Oficio 8,5 x 13	216x330 mm	✓	✓	✓
4 x 6	102 x 152 mm	✓		
5 x 8	127 x 203 mm	✓	✓	
A4	210x297 mm	✓	✓	✓
A5	148x210 mm	✓	✓	
A6	105x148 mm	✓		
B5 (JIS)	182 x 257 mm	✓	✓	
B6 (JIS)	129 x 182 mm	✓		
10 x 15 cm	100 x 150 mm	✓		
Oficio 216 x 340 mm	216x340 mm	✓	✓	✓
16K	195 x 270 mm	✓	✓	
16K	184 x 260 mm	✓	✓	
16K	197 x 273 mm	✓	✓	
Japon Kartpostalı	100x148 mm	✓		
Kartpostal (JIS)				
Japon Kartpostal Çift Döndürülmüş	200 x 148 mm	✓	✓	
Çift Kartpostal (JIS)				
Zarf No: 10	105x241 mm	✓	✓	

<b>Boyut</b>	<b>Boyutlar</b>	<b>Öncelikli giriş tepsi (Tepsi 1)</b>	<b>Ana giriş tepsi (Tepsi 2)</b>	<b>Otomatik dupleks</b>
Monarch Zarf	98x191 mm	✓	✓	
B5 Zarf	176x250 mm	✓	✓	
C5 Zarf	162x229 mm	✓	✓	
DL Zarf	110x220 mm	✓	✓	
Özel	76x127 mm - 216x356 mm	✓		

## Desteklenen kağıt türleri



**NOT:** En iyi sonuçları elde etmek için yazdırma işleminden önce yazdırma sürücüsünden doğru kağıt boyutunu ve türünü seçin.

Tür	Tek taraflı veya elle duplex	Otomatik duplex
Düz	✓	✓
HP EcoSMART Lite	✓	✓
Hafif 60-74 g	✓	✓
Orta 85-95 g	✓	✓
Ortalama Ağırlık 96-110 g	✓	✓
Ağır 111-130 g	✓	
Ekstra Ağır 131-175 g	✓	
Asetat	✓	
Etiketler	✓	
Antetli kağıt	✓	✓
Zarf	✓	
Baskılı	✓	✓
Delikli	✓	✓
Renkli	✓	✓
Bond	✓	✓
Geri dönüştürülmüş	✓	✓
Pürüzlü	✓	
Parşömen	✓	

## Öncelikli giriş tepsisine kağıt yükleme (Tepsi 1)

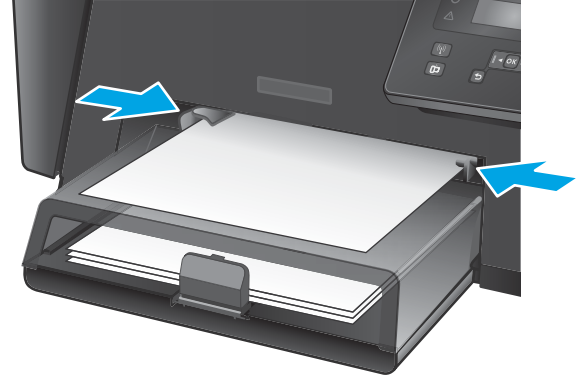
**NOT:** Yeni kağıt eklerken, giriş tepsisindeki tüm kağıtları çıkardığınızdan ve desteyi düzelttiğinizden emin olun. Kağıdı havalandırmayın. Bu işlem, ürüne aynı anda birden çok kağıt yaprağı beslenmesini önleyerek sıkışmaları azaltır. Kırışik olmayan, katlanmamış ve zarar görmemiş kağıt kullanın.

1. Kağıdı giriş tepsisine yüzü yukarı bakacak, üstüne önce alınacak şekilde kağıt yerleştirin.

Kağıdın tepsi içindeki yönü, yazdırma işinin türüne bağlı olarak değişir. Daha fazla bilgi için bkz. [Tablo 2-1 Tepsi 1 kağıt yönü, sayfa 13](#).



2. Kağıt kılavuzlarını kağıda dayanacak şekilde ayarlayın.



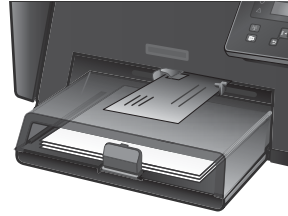
**Tablo 2-1 Tepsi 1 kağıt yönü**

Kağıt türü	Dupleks modu	Kağıt yükleme
Baskılı veya antetli	Tek taraflı yazdırma veya elle 2 taraflı yazdırma	Ön yüzü yukarı İlk önce üst kenar ürüne girer




**Tablo 2-1 Tepsî 1 kağıt yönü (devam)**

<b>Kağıt türü</b>	<b>Dupleks modu</b>	<b>Kağıt yükleme</b>
Delikli	Tek taraflı yazdırma veya elle 2 taraflı yazdırma	Ön yüzü yukarı Delikler ürünün sol tarafına doğru
Zarflar	1 taraflı yazdırma	Ön yüzü yukarı Üst kenar tepsinin sağına doğru, adres kısmı ürüne en son girecek şekilde



## Ana giriş tepsisine kağıt yükleme (Tepsi 2)

 **NOT:** Yeni kağıt eklerken, giriş tepsisindeki tüm kağıtları çıkardığınızdan ve desteyi düzelttiğinizden emin olun. Kağıdı havalandırmayın. Bu işlem, ürüne aynı anda birden çok kağıt yaprağı beslenmesini önleyerek sıkışmaları azaltır. Kırışik olmayan, katlanmamış ve zarar görmemiş kağıt kullanın.

1. Toz kapağını açın.

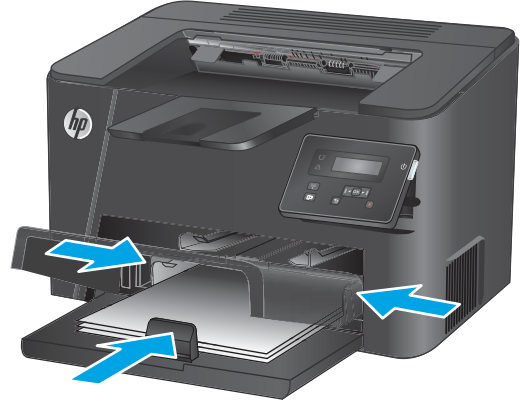


2. Tepsiye kağıt yerleştirin. Kağıdın, tırnakların ve maksimum yükseklik göstergelerinin altında kaldığından emin olun.

Kağıdın tepsi içindeki yönü, yazdırma işinin türüne bağlı olarak değişir. Daha fazla bilgi için bkz. [Tablo 2-2 Tepsi 2 kağıt yönü, sayfa 17](#).



3. Kağıt kılavuzlarını kağıda dayanacak şekilde ayarlayın.



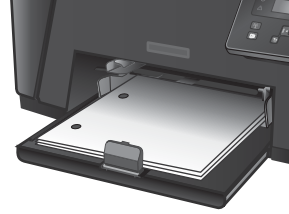
4. Toz kapağını kapatın.





**Tablo 2-2 Tepsi 2 kağıt yönü**

<b>Kağıt türü</b>	<b>Dupleks modu</b>	<b>Kağıt yükleme</b>
Baskılı veya antetli	Tek taraflı yazdırma veya 2 taraflı yazdırma	Ön yüzü yukarı İlk önce üst kenar ürüne girer
Delikli	Tek taraflı yazdırma veya 2 taraflı yazdırma	Ön yüzü yukarı Delikler ürünün sol tarafına doğru





## 3 Parçalar, sarf malzemeleri ve aksesuarlar

- [Yedek parçalar, aksesuarlar ve sarf malzemeleri sipariş etme](#)
- [Toner kartuşunu deęiřtirme](#)

### Daha fazla bilgi için:

[www.hp.com/support/ljM201](http://www.hp.com/support/ljM201), [www.hp.com/support/ljM202](http://www.hp.com/support/ljM202) sitesini ziyaret edin.

HP'nin ürün için sağladığı her şeyi kapsayan yardım aşağıdaki bilgileri içerir:

- Yükleme ve yapılandırma
- Bilgi alma ve kullanma
- Sorunları çözme
- Yazılım güncelleřtirmelerini indirme
- Destek forumlarına katılma
- Garanti ve yasal bilgileri bulma

# Yedek parçalar, aksesuarlar ve sarf malzemeleri sipariş etme

## Sipariş etme

Sarf malzemeleri ve kağıt sipariş etme	<a href="http://www.hp.com/go/suresupply">www.hp.com/go/suresupply</a>
Orijinal HP parçaları veya aksesuarları sipariş etme	<a href="http://www.hp.com/buy/parts">www.hp.com/buy/parts</a>
Servis veya destek sağlayıcıları aracılığıyla sipariş etme	Bir HP yetkili servisine veya destek sağlayıcısına başvurun.
HP Katıştırılmış Web Sunucusu'nu (EWS) kullanarak sipariş verme	Erişmek için bilgisayarınızda desteklenen bir Web tarayıcısının adres/URL alanına ürünün IP adresini veya ana bilgisayar adını girin. EWS'nin HP SureSupply web sitesine bir bağlantısı vardır; bu bağlantı Orijinal HP sarf malzemeleri satın almak için seçenekler sunar.

## Sarf malzemeleri ve aksesuarlar

Öge	Açıklama	Parça numarası
HP 83A Toner Kartuşu	Yedek toner kartuşu	CF283A
HP 83X Toner Kartuşu	Yüksek kapasiteli yedek toner kartuşu	CF283X
HP 88A Toner Kartuşu	Yalnızca Çin ve Hindistan için yedek toner kartuşu	CC388A
USB kablosu	2 metre standart USB uyumlu aygıt bağlayıcı	C6518A

## Toner kartuşunu deęiřtirme

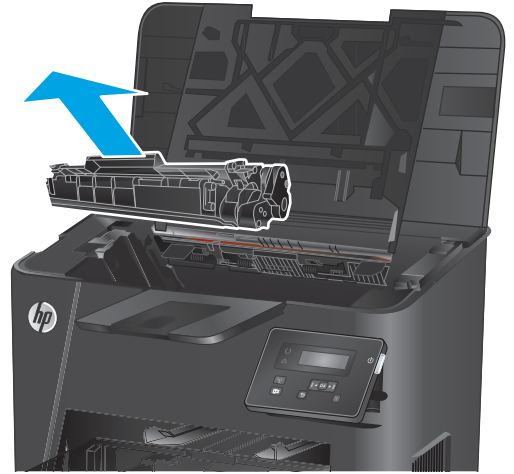
Bir toner kartuşu kullanım ömrünün sonuna yaklařtıęında, ürün yenisini sipariř etmeniz gerektięini bildiren bir komut görüntüler. Tonerin yeniden daęıtılması kabul edilebilir baskı kalitesi saęlamayana kadar mevcut baskı kartuşuyla yazdırmaya devam edilebilir.

Toner kartuşu 'çok düşük' durumuna yaklařtıęında, kontrol panelinde ikinci bir ileti görüntülenir.

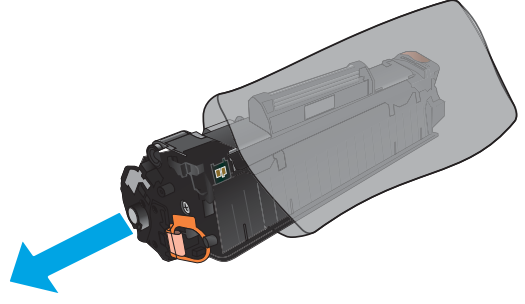
1. Üst kapaęı açın.



2. Toner kartuşunu çıkarın.

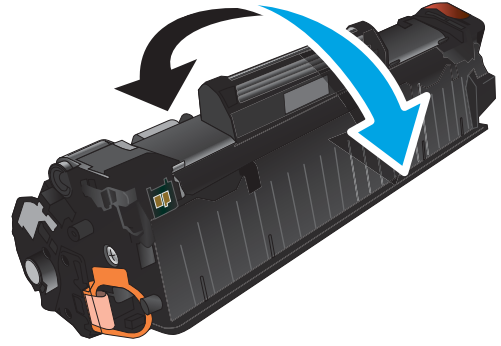


3. Yeni toner kartuşunu ambalajından çıkarın. Kullanılmış toner kartuşunu geri dönüşüm için poşetine koyun.

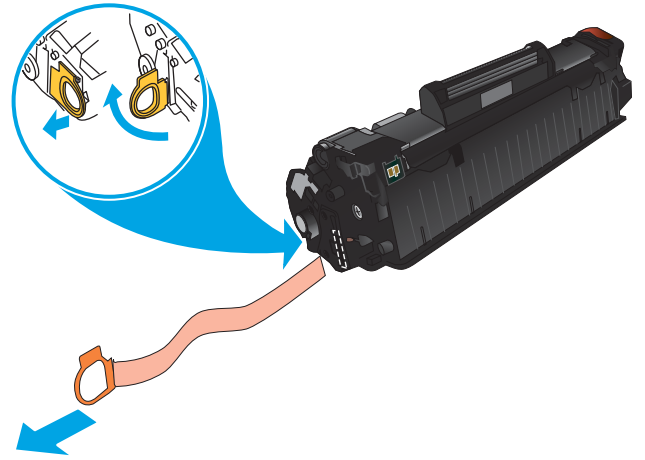


4. Toner kartuşunu iki yanından tutun ve yavaşça sallayarak tonerin dağılmasını sağlayın.

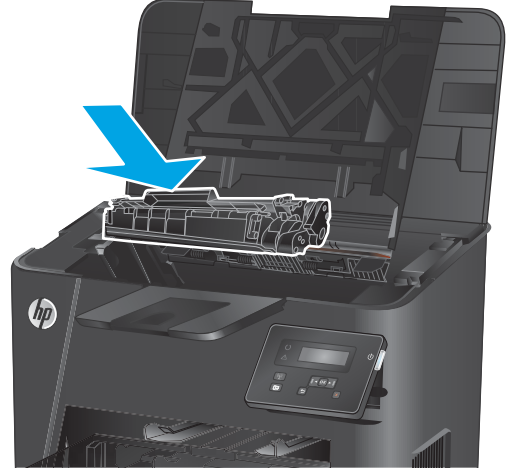
**DİKKAT:** Perdeye veya silindirin yüzeyine dokunmayın.



5. Kartuşun sol tarafındaki kulakçığı kırılıp serbest kalana kadar bükün. Bant kartuştan tümüyle çıkana kadar kulakçığı çekin. Kulakçığı ve bandı, geri dönüşüme göndermek üzere toner kartuşu kutusuna koyun.



6. Toner kartuşunu ürünün içindeki işaretlerle hizalayın ve sıkıca oturana kadar itin.



7. Üst kapağı kapatın.







---

## 4 Yazdırma

- [Yazdırma görevleri \(Windows\)](#)
- [Yazdırma görevleri \(Mac OS X\)](#)
- [HP Kablosuz Doğrudan Yazdırma'yı ayarlama \(yalnızca ağ ve kablosuz destekli modeller\)](#)
- [Mobil yazdırma \(yalnızca ağ ve kablosuz destekli modeller\)](#)

### Daha fazla bilgi için:

[www.hp.com/support/ljM201](http://www.hp.com/support/ljM201), [www.hp.com/support/ljM202](http://www.hp.com/support/ljM202) sitesini ziyaret edin.

HP'nin ürün için sağladığı her şeyi kapsayan yardım aşağıdaki bilgileri içerir:

- Yükleme ve yapılandırma
- Bilgi alma ve kullanma
- Sorunları çözme
- Yazılım güncelleştirmelerini indirme
- Destek forumlarına katılma
- Garanti ve yasal bilgileri bulma

## Yazdırma görevleri (Windows)

- [Nasıl tarama yapılır \(Windows\)](#)
- [Otomatik olarak her iki yüze yazdırma \(Windows\)](#)
- [Her iki yüze elle yazdırma \(Windows\)](#)
- [Kağıt başına birden fazla sayfa yazdırma \(Windows\)](#)
- [Kağıt türünü seçme \(Windows\)](#)
- [Ek yazdırma görevleri](#)

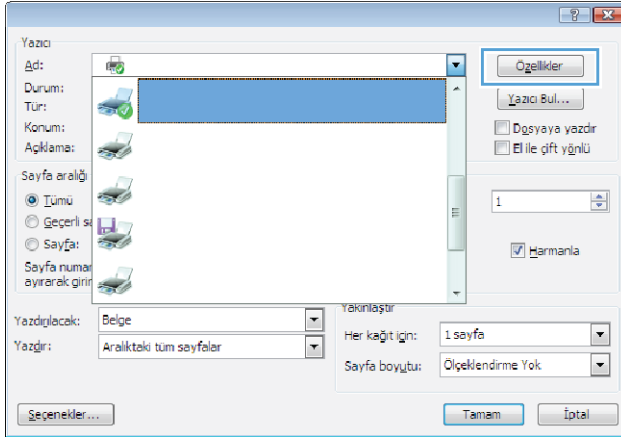
## Nasıl tarama yapılır (Windows)

Aşağıdaki işlem Windows için temel yazdırma işlemi açıklanmaktadır.

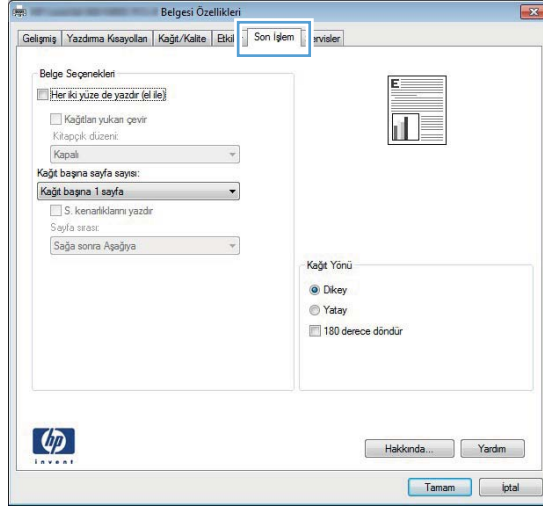
1. Yazılım programından, **Yazdır** seçeneğini belirleyin.
2. Yazıcılar listesinden ürünü seçin. Ayarları değiştirmek için yazıcı sürücüsünü açmak amacıyla **Özellikler** veya **Tercihler** düğmesini tıklatın veya dokununuz.



**NOT:** Bu düğmenin adı, yazılım programına göre değişecektir.



3. Kullanılabilir seçenekleri yapılandırmak için yazdırma sürücüsündeki sekmeleri tıklatın veya dokunun. Örneğin, **Sonlandırma** sekmesinde, kağıt yönünü belirleyin ve kağıt kaynağı, kağıt türü, kağıt boyutu ve kalite ayarlarını **Kağıt/Kalite** sekmesinde belirleyin.



4. **Tamam** düğmesine tıklatarak veya dokunarak **Yazdır** iletişim kutusuna dönün. Yazdırılacak kopya sayısını bu ekrandan seçin.
5. İş yazdırmak için **Tamam** düğmesini tıklatın.

## Otomatik olarak her iki yüze yazdırma (Windows)

Bu işlemi otomatik dupleksleyici takılı olan ürünler için kullanın. Eğer üründe bir otomatik dupleksleyici takılı değilse veya dupleksleyicinin desteklemediği kağıt türleri üzerine yazdırmak isterseniz her iki yüze de elle yazdırabilirsiniz.

1. Yazılım programından, **Yazdır** seçeneğini belirleyin.
2. Yazıcı listesinden ürünü seçin ve **Özellikler** ya da **Tercihler** düğmesine tıklatarak veya dokunarak yazıcı sürücüsünü açın.



**NOT:** Bu düğmenin adı, yazılım programına göre değişecektir.

3. **Son İşlem** sekmesine tıklatın veya dokunun.
4. **Her iki tarafa yazdır** onay kutusunu işaretleyin. **Tamam** düğmesini tıklatarak **Belge Özellikleri** iletişim kutusunu kapatın.
5. İşi yazdırmak için **Yazdır** iletişim kutusunda **Tamam** düğmesini tıklatın.

## Her iki yüze elle yazdırma (Windows)

Bu işlemi otomatik dupleksleyici takılı olmayan ürünler için veya dupleksleyicinin desteklemediği kağıt türleri üzerine yazdırmak için kullanın.

1. Yazılım programından, **Yazdır** seçeneğini belirleyin.
2. Yazıcı listesinden ürünü seçin ve **Özellikler** ya da **Tercihler** düğmesine tıklatarak veya dokunarak yazıcı sürücüsünü açın.



**NOT:** Bu düğmenin adı, yazılım programına göre değişecektir.

3. **Son İşlem** sekmesine tıklatın veya dokunun.
4. **Her iki tarafa yazdır (el ile)** onay kutusunu seçin. İşin ilk yüzünü yazdırmak için **Tamam** düğmesini tıklatın.
5. Yazdırılan yığını çıkış bölmesinden alın ve 1. Tepsiye yerleştirin.
6. İstenirse, devam etmek için uygun kontrol paneli düğmesine dokunun.

## Kağıt başına birden fazla sayfa yazdırma (Windows)

1. Yazılım programından, **Yazdır** seçeneğini belirleyin.
2. Yazıcı listesinden ürünü seçin ve **Özellikler** ya da **Tercihler** düğmesine tıklatarak veya dokunarak yazıcı sürücüsünü açın.



**NOT:** Bu düğmenin adı, yazılım programına göre değişecektir.

3. **Son İşlem** sekmesine tıklatın veya dokunun.
4. Her yaprağa yazdırılacak sayfa sayısını **Kağıt başına sayfa** açılan listesinden seçin.
5. **Sayfa kenarlıklarını yazdır**, **Sayfa sırası** ve **Yön** için doğru seçenekleri belirleyin. **Tamam** düğmesini tıklatarak **Belge Özellikleri** iletişim kutusunu kapatın.
6. İşi yazdırmak için **Yazdır** iletişim kutusunda **Tamam** düğmesini tıklatın.

## Kağıt türünü seçme (Windows)

1. Yazılım programından, **Yazdır** seçeneğini belirleyin.
2. Yazıcı listesinden ürünü seçin ve **Özellikler** ya da **Tercihler** düğmesine tıklatarak veya dokunarak yazıcı sürücüsünü açın.



**NOT:** Bu düğmenin adı, yazılım programına göre değişecektir.

3. **Kağıt/Kalite** sekmesine tıklatın veya dokunun.
4. **Kağıt türü** açılır listesinden **Diğer...** seçeneğini tıklatın.
5. Listelenen **Tür:** seçeneklerini genişletin.
6. Kağıdınızı en iyi tanımlayan kağıt türleri kategorisini genişletin.
7. Kullandığınız kağıdın türü ile ilgili seçeneği belirtin ve daha sonra **Tamam** düğmesini tıklatın.
8. **Tamam** düğmesini tıklatarak **Belge Özellikleri** iletişim kutusunu kapatın. İşi yazdırmak için **Yazdır** iletişim kutusunda **Tamam** düğmesini tıklatın.

## Ek yazdırma görevleri

[www.hp.com/support/ljM201](http://www.hp.com/support/ljM201), [www.hp.com/support/ljM202](http://www.hp.com/support/ljM202) sitesini ziyaret edin.

Aşağıdakiler gibi özel yazdırma görevleri gerçekleştirmek için talimatlar bulunur:

- Yazdırma kısayolları veya ön ayarlar oluşturma ve kullanma
- Kağıt boyutunu seçin veya özel bir kağıt boyutu kullanın
- Sayfa yönünü seçme
- Kitapçık oluşturma
- Sayfayı belirli bir kağıt boyutuna uyacak şekilde ölçeklendirme
- Belgenin ilk ve son sayfasını farklı kağıda yazdırma
- Belgeye filigran yazdırma

## Yazdırma görevleri (Mac OS X)

- [Nasıl yazdırılır \(OS X\)](#)
- [Her iki yüze otomatik yazdırma \(OS X\)](#)
- [Her iki yüze elle yazdırma \(OS X\)](#)
- [Yaprak başına birden fazla sayfa yazdırma \(OS X\)](#)
- [Kağıt türünü seçme \(OS X\)](#)
- [Ek yazdırma görevleri](#)

### Nasıl yazdırılır (OS X)

Aşağıdaki prosedürde, OS X için temel yazdırma işlemi açıklanmaktadır.

1. **Dosya** menüsünü tıklatın ve sonra **Yazdır** seçeneğini tıklatın.
2. Ürünü seçin.
3. **Ayrıntıları Göster**'i tıklatıp yazdırma seçeneklerini ayarlamak için diğer menüleri seçin.
4. **Yazdır** düğmesini tıklatın.

### Her iki yüze otomatik yazdırma (OS X)

 **NOT:** Bu bilgiler, otomatik dupleksleyicisi bulunan ürünler için geçerlidir.

 **NOT:** HP yazıcı sürücüsünü yüklerseniz bu özellik kullanılabilir. AirPrint kullanıyorsanız mevcut olmayabilir.

1. **Dosya** menüsünü tıklatın ve sonra **Yazdır** seçeneğini tıklatın.
2. Ürünü seçin.
3. **Ayrıntıları Göster**'i, ardından **Düzen** menüsünü tıklatın.
4. **Çift Taraflı** açılır listesinden bir ciltleme seçeneğini belirleyin.
5. **Yazdır** düğmesini tıklatın.

### Her iki yüze elle yazdırma (OS X)

 **NOT:** HP yazıcı sürücüsünü yüklerseniz bu özellik kullanılabilir. AirPrint kullanıyorsanız mevcut olmayabilir.

1. **Dosya** menüsünü tıklatın ve sonra **Yazdır** seçeneğini tıklatın.
2. Ürünü seçin.
3. **Ayrıntıları Göster**'i, ardından **Elle Dupleks** menüsünü tıklatın.
4. **El ile Çift Taraflı** kutusunu tıklatın ve bir ciltleme seçeneğini belirleyin.
5. **Yazdır** düğmesini tıklatın.
6. Ürüne gidin ve varsa Tepsi 1'deki boş kağıtları çıkarın.



7. Yazdırılan kağıtları çıkış bölgesinden alın ve yazdırılan yüzleri aşağı gelecek şekilde giriş tepsisine yerleştirin.
8. İstenirse, devam etmek için uygun kontrol paneli düğmesine dokununuz.

## Yaprak başına birden fazla sayfa yazdırma (OS X)

1. **Dosya** menüsünü tıklattığınız ve sonra **Yazdır** seçeneğini tıklattığınız.
2. Ürünü seçin.
3. **Ayrıntıları Göster**'i, ardından **Düzen** menüsünü tıklattığınız.
4. **Kağıt Başına Sayfa** açılır listesinden, her kağıda yazdırmak istediğiniz sayfa sayısını seçin.
5. **Yerleşim Yönü** alanında, yaprak üzerindeki sayfaların sırasını ve yerleşimini seçin.
6. **Kenarlıklar** menüsünden, yaprak üzerindeki her sayfanın çevresine yazdırılacak kenarlık türünü seçin.
7. **Yazdır** düğmesini tıklattığınız.

## Kağıt türünü seçme (OS X)

1. **Dosya** menüsünü tıklattığınız ve sonra **Yazdır** seçeneğini tıklattığınız.
2. Ürünü seçin.
3. **Ayrıntıları Göster**'i, ardından **Ortam ve Kalite** menüsünü veya **Kağıt/Kalite** menüsünü tıklattığınız.
4. **Ortam türü** açılır listesinden bir tür seçin.
5. **Yazdır** düğmesini tıklattığınız.

## Ek yazdırma görevleri

[www.hp.com/support/ljM201](http://www.hp.com/support/ljM201), [www.hp.com/support/ljM202](http://www.hp.com/support/ljM202) sitesini ziyaret edin.

Aşağıdakiler gibi özel yazdırma görevleri gerçekleştirmek için talimatlar bulunur:

- Yazdırma kısayolları veya ön ayarlar oluşturma ve kullanma
- Kağıt boyutunu seçin veya özel bir kağıt boyutu kullanın
- Sayfa yönünü seçme
- Kitapçık oluşturma
- Sayfayı belirli bir kağıt boyutuna uyacak şekilde ölçeklendirme
- Belgenin ilk ve son sayfasını farklı kağıda yazdırma
- Belgeye filigran yazdırma

# HP Kablosuz Doğrudan Yazdırma'yı ayarlama (yalnızca ağ ve kablosuz destekli modeller)



**NOT:** Bu özellik yalnızca kablosuz modellerle kullanılabilir ve bu özelliği kullanabilmesi için üründe bir ürün yazılımı güncelleştirmesinin olması gerekebilir.

HP Wireless Direct Yazdırma özelliği, kurulu bir ağa veya İnternet'e bağlantı gerektirmeden kablosuz mobil cihazınızdan HP Wireless Direct özelliği etkinleştirilmiş bir ürüne doğrudan yazdırmanızı sağlar. Aşağıdaki cihazlardan kablosuz olarak yazdırmak için HP Wireless Direct'i kullanın:

- Apple AirPrint veya HP ePrint mobil uygulamasını kullanan iPhone, iPad veya iTouch
- HP ePrint Home & Biz uygulamasını kullanarak Android veya Symbian işletim sistemine sahip mobil cihazlar
- Herhangi bir işletim sistemine sahip Wi-Fi özellikli bilgisayarlar.

HP Wireless Direct hakkında daha fazla bilgi almak için [www.hp.com/go/wirelessprinting](http://www.hp.com/go/wirelessprinting) adresine gidin ve **HP Wireless Direct** seçeneğini tıkklatın.

Kontrol panelinden HP Wireless Direct'i kurmak için aşağıdaki adımları uygulayın:

1. Ürün kontrol panelinde **Tamam** düğmesine basarak menüleri açın.
2. Ok düğmelerini kullanarak aşağıdaki menüleri açın:
  - **Ağ Kurulumu**
  - **Kablosuz Menü**
  - **Kablosuz Doğrudan**
3. **Açık** seçeneğini belirleyin ve **Tamam** düğmesine basın. Ürün ayarı kaydeder ve ardından kontrol panelini **Wireless Direct** menüsüne geri döndürür.

## Mobil yazdırma (yalnızca ağ ve kablosuz destekli modeller)

HP, bir dizüstü bilgisayardan, tablettten, akıllı telefondan veya diğer mobil aygıtlardan bir HP yazıcıda kablosuz yazdırma yapılabilmesi için birden çok Mobil ve ePrint çözümü sunar. Gereksinimlerinize en uygun seçeneği belirlemek üzere [www.hp.com/go/LaserJetMobilePrinting](http://www.hp.com/go/LaserJetMobilePrinting) adresine gidin (yalnızca İngilizce).

- [E-posta yoluyla HP ePrint](#)
- [HP ePrint yazılımı](#)
- [AirPrint](#)

### E-posta yoluyla HP ePrint

Belgeleri herhangi bir e-posta özellikli aygıttan ürünün e-posta adresine e-posta eki olarak göndererek yazdırmak için HP ePrint'i kullanın.

HP ePrint özelliğini kullanabilmeniz için ürünün şu gereksinimleri karşılaması gerekir:

- Ürün, kablolu bir ağa bağlı ve Internet erişimine sahip olmalıdır.
- Ürün üzerinde HP Web Hizmetleri etkinleştirilmiş olmalı ve ürün HP Connected hizmetine kaydedilmiş olmalıdır.

1. Ürün kontrol panelinden **Tamam** düğmesine basın.
2. **HP Web Hizmetleri** menüsüne gidin, ardından **Tamam** düğmesine basın.
3. **Bilgi Formu Yazdır** seçeneğine gidin, ardından **Tamam** düğmesine basın.

Bilgi sayfasında HP ürününüzü HP Connected'a kaydettirmek için kullanacağınız yazıcı kodu bulunur.

4. HP ePrint hesabını oluşturmak ve kurulum işlemini tamamlamak için [www.hpconnected.com](http://www.hpconnected.com) adresine gidin.

Daha fazla bilgi için [www.hp.com/support](http://www.hp.com/support) adresine giderek ürününüzle ilgili ek destek bilgilerini inceleyin.

### HP ePrint yazılımı

HP ePrint yazılımı bir masaüstü ya da dizüstü Windows veya Mac bilgisayardan herhangi bir HP ePrint özellikli ürüne yazdırmayı kolaylaştırır. Bu yazılım, HP Connected hesabınıza kayıtlı olan HP ePrint özellikli ürünleri bulmanızı kolaylaştırır. Hedef HP yazıcısı ofise veya dünyanın herhangi bir noktasına yerleştirilebilir.

- **Windows:** Yazılımı yükledikten sonra uygulamanızın içinden **Yazdırma** seçeneğini açın ve yüklü yazıcılar listesinden **HP ePrint** seçeneğini belirleyin. Yazdırma seçeneklerini yapılandırmak için **Özellikler** düğmesini tıklayın.
- **Mac:** Yazılımı yükledikten sonra, **Dosya, Yazdır** seçeneklerini belirleyin ve **PDF**'nin yanındaki oku seçin (sürücü ekranını sol alt kısmında). **HP ePrint**'i seçin.

Windows için HP ePrint yazılımı desteklenen PostScript® ürünlerde ağ (LAN ya da WAN) üzerindeki yerel ağ yazıcılarına geleneksel doğrudan TCP/IP Yazdırma işlevini de destekler.

Windows ve Mac, ePCL desteği sunan LAN veya WAN ağa bağlı ürünlere IPP yazdırmayı destekler.

Windows ve Mac, ayrıca PDF belgelerin ortak yazdırma konumlarına ve e-posta ile HP ePrint kullanarak bulut üzerinden yazdırmayı destekler.

Sürücüler ve bilgi için [www.hp.com/go/eprintsoftware](http://www.hp.com/go/eprintsoftware) adresini ziyaret edin.



**NOT:** HP ePrint yazılımı, Mac için bir PDF iş akışı yardımcı programıdır, teknik olarak bir yazdırma sürücüsü değildir.



**NOT:** HP ePrint Yazılımı USB yazdırmayı desteklemez.

## AirPrint

Apple'ın AirPrint özelliğini kullanarak doğrudan yazdırma, iOS 4.2 veya sonraki sürümlerde desteklenmektedir. Bir iPad, iPhone (3GS veya üstü) ya da iPod touch (üçüncü nesil veya üstü) aygıtından aşağıdaki uygulamalarda ürüne doğrudan yazdırmak için AirPrint'i kullanın:

- E-posta
- Fotoğraflar
- Safari
- iBooks
- Belirli üçüncü taraf uygulamaları

AirPrint özelliğini kullanmak için ürünün Apple aygıtı ile aynı kablosuz ağa bağlı olması gerekir. AirPrint kullanımı ve AirPrint ile uyumlu HP ürünleri hakkında daha fazla bilgi için bu ürünün destek Web sitesini ziyaret edin.

[www.hp.com/support/ljM201](http://www.hp.com/support/ljM201), [www.hp.com/support/ljM202](http://www.hp.com/support/ljM202)



**NOT:** AirPrint, USB bağlantılarını desteklemez.

## 5 Ürünü yönetme

- [Ürünün bağlantı türünü değiştirme \(Windows\)](#)
- [HP Katıştırılmış Web Sunucusu \(EWS\) ve HP Device Toolbox \(Windows\) ile gelişmiş yapılandırma](#)
- [Mac OS X için HP Utility ile gelişmiş yapılandırma](#)
- [IP ağ ayarlarını yapılandırma](#)
- [HP Web Jetadmin](#)
- [Ürün güvenlik özellikleri](#)
- [Ekonomi ayarları](#)
- [Üretici yazılımını güncelleştirme](#)

### Daha fazla bilgi için:

[www.hp.com/support/ljM201](http://www.hp.com/support/ljM201), [www.hp.com/support/ljM202](http://www.hp.com/support/ljM202) sitesini ziyaret edin.

HP'nin ürün için sağladığı her şeyi kapsayan yardım aşağıdaki bilgileri içerir:

- Yükleme ve yapılandırma
- Bilgi alma ve kullanma
- Sorunları çözme
- Yazılım güncelleştirmelerini indirme
- Destek forumlarına katılma
- Garanti ve yasal bilgileri bulma

## Ürünün bağlantı türünü deęiřtirme (Windows)

Ürünü zaten kullanıyorsanız ve bağlanma řeklini deęiřtirmek istiyorsanız, bağlantıyı ayarlamak için bilgisayarınızın masaüstündeki **HP aygıtınızı yeniden yapılandırma** kısayolunu kullanın. Örneęin, ürünü farklı bir kablosuz adrese, bir kablolu veya kablosuz aęa bağlanması ya da bir aę bağlantısından bir USB bağlantısına geçmesi için yeniden yapılandırabilirsiniz. Yapılandırmayı ürün CD'sini takmadan deęiřtirebilirsiniz. Kurmak istedięiniz bağlantının türünü seçmenizin ardından, program doğruca ürün kurulumu yordamının deęiřtirilmesi gereken bölümüne gider.

# HP Katıştırılmış Web Sunucusu (EWS) ve HP Device Toolbox (Windows) ile gelişmiş yapılandırma

Baskı işlevlerini ürünün kontrol paneli yerine bilgisayarınızdan yönetmek için HP Katıştırılmış Web Sunucusu'nu kullanın.

- Ürün durumu bilgilerini görüntüleme
- Tüm sarf malzemelerinin kalan ömrünü belirleme ve yenilerini sipariş etme
- Tepsi yapılandırmalarını görüntüleme ve değiştirme
- Ürün kontrol paneli menü yapılandırmasını görüntüleme ve değiştirme
- Dahili sayfaları görüntüleme ve yazdırma
- Ürün ve sarf malzemeleri olayları hakkında bildirim alma
- Ağ yapılandırmasını görüntüleme ve değiştirme

HP Katıştırılmış Web Sunucusu, ürün IP tabanlı bir ağa bağlı olduğunda çalışır. HP Katıştırılmış Web Sunucusu IPX tabanlı ürün bağlantılarını desteklemez. HP Katıştırılmış Web sunucusunu açmak ve kullanmak için Internet erişiminiz olması gerekmez.

Ürün ağa bağlandığında, HP Katıştırılmış Web Sunucusu otomatik olarak kullanılabilir duruma gelir.



**NOT:** HP Device Toolbox, sadece ürün kurulumunu yaparken tam kurulumu seçmişseniz kullanılabilir. Ürünün nasıl bağlandığına bağlı olarak, bazı özellikler kullanılamayabilir.



**NOT:** HP Katıştırılmış Web Sunucusu'na ağ güvenlik duvarından erişilemez.

## Başlat menüsünden HP Katıştırılmış Web Sunucusu'nu (EWS) açma

1. **Başlat** düğmesini tıklatın ve ardından **Programlar** öğesini tıklatın.
2. HP ürün grubunuzu, ardından da **HP Device Toolbox** öğesini tıklatın.

## Web tarayıcısından HP Katıştırılmış Web Sunucusu'nu (EWS) açma

1. Bir yapılandırma sayfası yazdırın ve IP adresini bulun.
  - a. Kontrol panelinden **Tamam** düğmesine basın.
  - b. **Raporlar** menüsüne gidin, ardından **Tamam** düğmesine basın.
  - c. **Yapılandırma Raporu** öğesine gidin, ardından raporu yazdırmak için **Tamam** düğmesine basın.
2. Web tarayıcısını açın ve adres satırına IP adresini ürün kontrol panelinde görüntülediği şekilde yazın. Bilgisayar klavyesindeki **Enter** tuşuna basın. EWS açılır.

 <https://10.10.XXXXX/>

Sekme veya bölüm	Açıklama
<p><b>Giriş Sayfası</b> sekmesi</p> <p>Ürün, durum ve yapılandırma bilgilerini sağlar.</p>	<ul style="list-style-type: none"> <li>• <b>Aygıt Durumu:</b> Ürün durumunu ve HP sarf malzemelerinin tahmini kalan ömrünün yüzdesini gösterir.</li> <li>• <b>Sarf Malzemeleri Durumu:</b> HP sarf malzemelerinin kalan tahmini ömür yüzdesini gösterir. Sarf malzemesinin gerçek ömrü farklı olabilir. Baskı kalitesi kabul edilemez duruma geldiğinde takmak üzere yedek hazır bulundurmaya düşünün. Baskı kalitesi kabul edilebilir olduğu sürece, sarf malzemesinin değiştirilmesi gerekmez.</li> <li>• <b>Aygıt Yapılandırması:</b> Ürünün yapılandırma sayfasında bulunan bilgileri gösterir.</li> <li>• <b>Ağ Özeti:</b> Ürünün ağ yapılandırması sayfasında bulunan bilgileri gösterir.</li> <li>• <b>Raporlar:</b> Ürünün oluşturduğu yapılandırma ve sarf malzemeleri sayfalarını yazdırır.</li> <li>• <b>Olay Günlüğü:</b> Bütün ürün olaylarının ve hataların listesini gösterir.</li> </ul>
<p><b>Sistem</b> sekmesi</p> <p>Ürünü bilgisayarınızdan yapılandırma olanağı sağlar.</p>	<ul style="list-style-type: none"> <li>• <b>Aygıt Bilgileri:</b> Temel ürün ve şirket bilgilerini sağlar.</li> <li>• <b>Kağıt Ayarı:</b> Ürünün varsayılan kağıt kullanma ayarlarını değiştirir.</li> <li>• <b>Baskı Kalitesi:</b> Ürünün varsayılan baskı kalitesi ayarlarını değiştirir.</li> <li>• <b>EcoSMART Konsolu:</b> Uyku moduna veya Otomatik Güç Kapatma moduna girme varsayılan sürelerini değiştirin. Ürünün uyanmasına neden olan olayları yapılandırın.</li> <li>• <b>Kağıt Türleri:</b> Ürünün kabul ettiği kağıt türlerine karşılık gelen yazdırma modlarını yapılandırır.</li> <li>• <b>Sistem Ayarı:</b> Ürünün sistem varsayılanlarını değiştirir.</li> <li>• <b>Servis:</b> Ürünün temizleme yordamını gerçekleştirir.</li> <li>• <b>Kaydet ve Geri Yükle:</b> Ürünün geçerli ayarlarını bilgisayarınızdaki bir dosyaya kaydedin. Aynı ayarları başka bir ürüne yüklemek veya bu ayarları ileride bu ürüne geri yüklemek için bu dosyayı kullanın.</li> <li>• <b>Yönetim:</b> Ürün parolasını belirler veya değiştirir. Ürün özelliklerini etkinleştirin veya devre dışı bırakın.</li> </ul> <p><b>NOT:</b> <b>Sistem</b> sekmesi parola ile korunuyor olabilir. Bu ürün bir ağ üzerindeyse, bu sekmedeki ayarları değiştirmeden önce her zaman yöneticiye başvurun.</p>
<p><b>Yazdır</b> sekmesi</p> <p>Bilgisayarınızdan varsayılan yazdırma ayarlarını değiştirmenize olanak sağlar.</p>	<ul style="list-style-type: none"> <li>• <b>Yazdırma:</b> Kopya sayısı ve kağıt yönü gibi, ürünün varsayılan yazdırma ayarlarını değiştirme. Bunlar, kontrol panelinde kullanılan seçeneklerin aynısıdır.</li> <li>• <b>PCL5c:</b> PCL5c ayarlarını görüntüleme ve değiştirme.</li> <li>• <b>PostScript: PS Hatalarını Yazdır</b> özelliğini açın veya kapatın.</li> </ul>
<p><b>Ağ İşlemleri</b> sekmesi</p> <p>(Sadece ağ bağlantılı ürünler)</p> <p>Bilgisayarınızdan ağ ayarlarını değiştirmenize olanak sağlar.</p>	<p>Ağ yöneticileri, IP tabanlı bir ağa bağlı olduğunda ürünün ağla ilgili ayarlarını denetlemek için bu sekmeyi kullanabilirler. Bu aynı zamanda ağ yöneticisinin Wireless Direct işlevini kurmasını sağlar. Ürün doğrudan bir bilgisayara bağlı değilse bu sekme görüntülenmez.</p>
<p><b>HP Web Hizmetleri</b> sekmesi</p>	<p>Çeşitli Web araçlarını kurmak ve ürünle birlikte kullanmak için bu sekmeyi kullanın.</p>



# Mac OS X için HP Utility ile gelişmiş yapılandırma

Ürün durumunu denetlemek veya ürün ayarlarını bilgisayarınızdan görüntülemek ya da değiştirmek için HP Utility aracını kullanın.

Ürün bir USB kablosuyla veya TCP/IP tabanlı bir ağa bağlıysa HP Utility'yi kullanabilirsiniz.

## HP Utility'i açma

1. Bilgisayarda, **Sistem Tercihleri** menüsünü, ardından **Yazdır ve Faks Gönder'i**, **Yazdır ve Tara'yı** veya **Yazıcılar ve Tarayıcılar'ı** tıklatın.
2. Listedeki ürünü seçin.
3. **Options & Supplies** (Seçenekler ve Sarf Malzemeleri) düğmesini tıklatın.
4. **Utility** (Yardımcı Program) sekmesini tıklatın.
5. **Open Printer Utility** (Yazıcı Yardımcı Programını Aç) düğmesini tıklatın.

## HP Utility özellikleri

HP Utility araç çubuğunda aşağıdaki öğeler bulunur:

- **Aygıtlar:** HP Utility'nin bulunduğu Mac ürünlerini görüntülemek veya gizlemek için bu düğmeyi tıklatın.
- **Tüm Ayarlar:** HP Utility ana görünümüne dönmek için bu düğmeyi tıklatın.
- **HP Desteği:** Bir tarayıcı açmak ve HP destek Web sitesine gitmek için bu düğmeyi tıklatın.
- **Sarf Malzemeleri:** HP SureSupply Web sitesini açmak için bu düğmeyi tıklatın.
- **Kayıt:** HP kayıt Web sitesini açmak için bu düğmeyi tıklatın.
- **Geri Dönüşüm:** HP Planet Partners Recycling Program Web sitesini açmak için bu düğmeyi tıklatın.

HP Utility, **Tüm Ayarlar** listesini tıklatarak açtığınız sayfalardan oluşur. Aşağıdaki tabloda HP Utility ile yapabileceğiniz görevler açıklanmaktadır.

Menü	Açıklama
<b>Bilgi ve Destek</b>	<ul style="list-style-type: none"><li>• <b>Sarf Malzemeleri Durumu:</b> Ürünün sarf malzemeleri durumunu gösterir ve çevrimiçi sarf malzemesi sipariş etmek için bağlantılar sağlar.</li><li>• <b>Aygıt Bilgileri:</b> Şu anda seçili olan ürüne ait Hizmet Kimliği (atanmışsa), ürün yazılımı sürümü (FW Sürümü), Seri Numarası ve IP adresi de dahil bilgiler yer alır.</li><li>• <b>Dosya Yükle:</b> Dosyaları bilgisayardan ürüne aktarır. Aşağıdaki türden dosyaları yükleyebilirsiniz:<ul style="list-style-type: none"><li>◦ HP LaserJet yazıcı komut dili (.PRN)</li><li>◦ Taşınabilir belge biçimi (.PDF)</li><li>◦ Postscript (.PS)</li><li>◦ Metin (.TXT)</li></ul></li><li>• <b>HP Connected:</b> HP Connected Web sitesine erişim sağlar.</li><li>• <b>Yazı Tiplerini Yükle:</b> Bilgisayarınızdaki yazı tiplerini ürüne yükler.</li></ul>

Menü	Açıklama
<b>Yazıcı Ayarları</b>	<ul style="list-style-type: none"><li>• <b>Otomatik Kapatma:</b> Belirli bir süre boyunca etkinlik dışı kaldığında ürünü otomatik olarak kapatır. Ürünün ne kadar süre sonunda kapatılacağını dakika olarak ayarlayabilirsiniz.</li><li>• <b>Ağ Ayarları:</b> IPv4 ayarları, IPv6 ayarları, Bonjour ayarları gibi ağ ayarlarını ve diğer ayarları yapılandırın.</li><li>• <b>Sarf Malzemelerini Yönetme:</b> Sarf malzemeleri kullanım ömrünün sonuna yaklaştığında ürünün nasıl davranması gerektiğini yapılandırır.</li><li>• <b>Tepsileri Yapılandırma:</b> Her tepsi için kağıt boyutunu ve türünü değiştirin.</li><li>• <b>Ek Ayarlar:</b> Ürüne ait HP Katıştırılmış Web Sunucusu'nu açın.</li></ul> <p><b>NOT:</b> USB bağlantıları desteklenmez.</p>
<b>Bilgi</b>	<b>Mesaj Merkezi:</b> Ürünle ilgili hata olaylarını görüntüler.
<b>Faks Ayarları</b> (yalnızca MFP faksli modeller)	<ul style="list-style-type: none"><li>• <b>Temel Faks Ayarları:</b> Faks başlığındaki alanları ayarlar ve ürünün gelen aramaları nasıl yanıtlayacağını yapılandırır.</li><li>• <b>Önemsiz Faksları Engelleme:</b> Engellemek istediğiniz faks numaralarını saklar.</li><li>• <b>Faks İletme:</b> Ürünü, gelen faksları farklı bir numaraya göndermek üzere ayarlar.</li><li>• <b>Faks Günlükleri:</b> Tüm fakslara ilişkin günlükleri görüntüler.</li><li>• <b>Faks Hızlı Aramaları:</b> Hızlı arama listesine faks numaraları ekler.</li></ul>
<b>Tarama Ayarları</b> (yalnızca MFP dokunmatik modeller)	<ul style="list-style-type: none"><li>• <b>E-postaya Tara:</b> E-postaya tarama yapma ayarlarını yapılandırmak için HP Katıştırılmış Web Sunucusu (EWS) sayfasını açar.</li><li>• <b>Ağ Klasörüne Tara:</b> Bir ağ klasörüne tarama yapma ayarlarını yapılandırmak için HP Katıştırılmış Web Sunucusu (EWS) sayfasını açar.</li></ul> <p><b>NOT:</b> USB bağlantıları desteklenmez.</p>

## IP ağ ayarlarını yapılandırma

- [Yazıcı paylaşmayla ilgili sorumluluk reddi](#)
- [Ağ ayarlarını görüntüleme veya değiştirme](#)
- [Ağ üzerinde ürünü yeniden adlandırma](#)
- [IPv4 TCP/IP parametrelerini kontrol panelinden el ile yapılandırma](#)

### Yazıcı paylaşmayla ilgili sorumluluk reddi

HP, eşdüzeyleli ağ kullanımını desteklemez; bu özellik, HP yazıcı sürücülerinin değil, Microsoft işletim sistemlerinin sağladığı bir işlemdir. Microsoft'un web sitesini ziyaret edin: [www.microsoft.com](http://www.microsoft.com).

### Ağ ayarlarını görüntüleme veya değiştirme

IP yapılandırma ayarlarını görüntülemek ya da değiştirmek için HP Katıştırılmış Web Sunucusu'nu kullanın.

1. Bir yapılandırma sayfası yazdırın ve IP adresini bulun.
  - a. Kontrol panelinden **Tamam** düğmesine basın.
  - b. **Raporlar** menüsüne gidin, ardından **Tamam** düğmesine basın.
  - c. **Yapılandırma Raporu** seçeneğine gidin, ardından raporu yazdırmak için **Tamam** düğmesine basın.
2. Web tarayıcısını açın ve adres satırına IP adresini tamamen ürün kontrol panelinde görüntülendiği şekilde yazın. Bilgisayar klavyesindeki **Enter** tuşuna basın. EWS açılır.

 https://10.10.XX.XXX/

3. Ağ bilgilerini almak için **Ağ** sekmesini tıklatın. Ayarları gerektiği gibi değiştirin.

### Ağ üzerinde ürünü yeniden adlandırma

Ağdaki bir ürünü benzersiz bir şekilde tanımlanabilecek şekilde yeniden adlandırmak isterseniz HP Katıştırılmış Web Sunucusu'nu kullanın.

1. Bir yapılandırma sayfası yazdırın ve IP adresini bulun.
  - a. Kontrol panelinden **Tamam** düğmesine basın.
  - b. **Raporlar** menüsüne gidin, ardından **Tamam** düğmesine basın.
  - c. **Yapılandırma Raporu** seçeneğine gidin, ardından raporu yazdırmak için **Tamam** düğmesine basın.
2. Web tarayıcısını açın ve adres satırına IP adresini ürün kontrol panelinde görüntülendiği şekilde yazın. Bilgisayar klavyesindeki **Enter** tuşuna basın. EWS açılır.

 https://10.10.XX.XXX/

3. **Sistem** sekmesine tıklayın.
4. Varsayılan ürün adı, **Aygıt Bilgileri** sayfasında **Aygıt Durumu** alanında bulunur. Bu adı, ürünü benzersiz bir şekilde tanımlamak için değiştirebilirsiniz.



**NOT:** Bu sayfadaki diğer alanların doldurulması isteğe bağlıdır.

5. Değişikliklerinizi kaydetmek için **Uygula** düğmesine tıklayın.

## IPv4 TCP/IP parametrelerini kontrol panelinden el ile yapılandırma

El ile IPv4 adresi, alt ağ maskesi ve varsayılan ağ geçidini ayarlamak için kontrol paneli menülerini kullanın.

1. Ürün kontrol panelinden **Tamam** düğmesine basın.
2. Aşağıdaki menüleri açın:
  - **Ağ Kurulumu**
  - **IPV4 Yapılandırma Yöntemi**
  - **El ile**
3. Ok düğmelerini kullanarak IP adresini girin, ardından **Tamam** düğmesine basın. İşlemi onaylamak için kontrol panelinden **Tamam** düğmesine basın.
4. Ok düğmelerini kullanarak alt ağ maskesini girin, ardından **Tamam** düğmesine basın. İşlemi onaylamak için kontrol panelinden **Tamam** düğmesine basın.
5. Ok düğmelerini kullanarak varsayılan ağ geçidini girin, ardından **Tamam** düğmesine basın. İşlemi onaylamak için kontrol panelinden **Tamam** düğmesine basın.

## HP Web Jetadmin

HP Web Jetadmin, yazıcılar, çok işlevli ürünler ve dijital göndericiler gibi ağ bağlantılı birçok HP aygıtını etkin bir şekilde yönetmeyi sağlayan ödüllü ve endüstri lideri bir araçtır. Bu tek çözüm yazdırma ve görüntüleme ortamınızı uzaktan yüklemenizi, izlemenizi, bakımını yapıp sorunlarını gidermenizi ve güvenlik altına almanızı sağlar ve böylece zaman kazanmanıza, maliyetleri denetlemenize ve yatırımınızı korumanıza yardımcı olarak işletme verimliliğini artırır.

Belirli ürün özelliklerine destek sağlamak için düzenli olarak HP Web Jetadmin sürüm yükseltmeleri kullanıma sunulur. [www.hp.com/go/webjetadmin](http://www.hp.com/go/webjetadmin) adresini ziyaret edin ve sürüm yükseltmeleri hakkında daha fazla bilgi edinmek için **Kendi Kendine Yardım ve Dokümantasyon** bağlantısını tıklayın.

## Ürün güvenlik özellikleri

Ürün, kendisini güvende tutmaya, ağındaki kritik bilgileri korumaya ve ürünü izleme ve bakımını yapma yollarını basitleştirmeye yardımcı olan güvenlik standartlarını ve önerilen protokolleri desteklemektedir.

HP'nin güvenli görüntüleme ve yazdırma çözümleri hakkında ayrıntılı bilgi için [www.hp.com/go/secureprinting](http://www.hp.com/go/secureprinting) adresini ziyaret edin. Bu site, güvenlik özellikleriyle ilgili teknik raporlara ve SSS belgelerine bağlantılar sağlar.


## HP Katıştırılmış Web Sunucusu'nu kullanarak ürün parolasını belirleyin veya değiştirin

Parola ayarlamak veya ağıdaki bir ürünün varolan parolasını değiştirmek için HP Katıştırılmış Web Sunucusu'nu kullanın.


1. Bir yapılandırma sayfası yazdırın ve IP adresini bulun.
  - a. Kontrol panelinden **Tamam** düğmesine basın.
  - b. **Raporlar** menüsüne gidin, ardından **Tamam** düğmesine basın.
  - c. **Yapılandırma Raporu** ögesine gidin, ardından raporu yazdırmak için **Tamam** düğmesine basın.
2. Web tarayıcısını açın ve adres satırına IP adresini tamamen ürün kontrol panelinde görüntülediği şekilde yazın. Bilgisayar klavyesindeki **Enter** tuşuna basın. EWS açılır.



3. **Sistem** sekmesine ve **Ürün Güvenliği** ya da **Yönetim** bağlantılarından birine tıklayın.

 **NOT:** Daha önce bir parola belirlenmişse, parolayı girmeniz istenir. Parolayı girin ve **Uygula** düğmesini tıklatın.

4. Yeni parolayı, **Parola** kutusuna ve **Parolayı Doğrula** kutusuna girin.
5. Pencerenin altında, parolayı kaydetmek için **Uygula** düğmesini tıklatın.

 **NOT:** Bir USB kablosu kullanılarak Windows bilgisayara bağlanmış olan ürünlerde, ürün parolasını değiştirmek için HP Device Toolbox aracını kullanın:

1. **Başlat** düğmesini tıklatın ve ardından **Programlar** ögesini tıklatın.
2. HP ürün grubunuzu, ardından da **HP Device Toolbox** aracını tıklatın.
3. **Sistem** sekmesini tıklatın.
4. **Yönetim**'i tıklatın ve parolanın değiştirileceği alanı bulun.

## Ekonomi ayarları

- [EconoMode ile yazdırma](#)
- [Uyku Gecikmesini ayarlama](#)
- [Otomatik Kapanma gecikmesini ayarlama](#)

### EconoMode ile yazdırma

Bu ürün belge taslaklarını yazdırmak için EconoMode seçeneği içerir. EconoMode kullanmak daha az toner kullanımı sağlayabilir. Ancak, EconoMode kullanımı baskı kalitesini de azaltabilir.

HP, EconoMode'un sürekli kullanılmasını önermez. EconoMode sürekli kullanılırsa, tonerin ömrü, toner kartuşu içindeki mekanik parçaların ömründen daha uzun olabilir. Baskı kalitesi düşmeye başlar ve istenmeyen bir hale gelirse toner kartuşunu değiştirin.



**NOT:** Bu seçenek yazıcı sürücünüzde mevcut değilse, bunu HP Katıştırılmış Web Sunucusu'nu kullanarak ayarlayabilirsiniz.

1. Yazılım programından, **Yazdır** seçeneğini belirleyin.
2. Ürünü seçin ve ardından **Özellikler** veya **Tercihler** düğmesini tıklatın.
3. **Kağıt/Kalite** sekmesini tıklatın.
4. **EconoMode** onay kutusunu tıklatın.

### Uyku Gecikmesini ayarlama

1. Ürün kontrol panelinden **Tamam** düğmesine basın.
2. Aşağıdaki menüleri açın:
  - **Sistem Ayarı**
  - **Güç Ayarları**
  - **Uyku/Otomatik kapanma**
  - **Uyku/Otomatik kapanma moduna geçme süresi**
3. Uyku gecikmesi süresini belirleyin, ardından **Tamam** düğmesine basın.



**NOT:** Varsayılan değer **15 Dakika**'dır.

### Otomatik Kapanma gecikmesini ayarlama



**NOT:** Bu ayar tüm ürünlerde bulunmaz.

1. Ürün kontrol panelinden **Tamam** düğmesine dokununuz.
2. Aşağıdaki menüleri açın:

- **Sistem Ayarı**
- **Güç Ayarları**
- **Şu Süreden sonra Kapan**

3. Kapanma gecikmesine ilişkin süreyi seçin.



**NOT:** Varsayılan değer **Asla**'dır..

4. Ürün, iş gönderildiğinde veya ürün kontrol panelinde bir düğmeye bastığınızda otomatik olarak uyanır. Ürünün uyanmasına neden olan olayları değiştirebilirsiniz. Aşağıdaki menüleri açın:

- **Sistem Ayarı**
- **Güç Ayarları**
- **Uyku/Otomatik Kapanma**
- **Uyanma Olayları**

Bir uyandırma etkinliğini kapatmak için etkinliği seçin ve ardından **Hayır** seçeneğini belirleyin.



## Üretici yazılımını güncelleştirme

HP; düzenli ürün güncelleştirmeleri, yeni Web Hizmetleri uygulamaları ve mevcut Web Hizmetleri uygulamaları için yeni özellikler sunmaktadır. Tek bir ürünün üretici yazılımını güncelleştirmek için şu adımları izleyin. Üretici yazılımını güncelleştirdiğinizde Web Hizmeti uygulamaları otomatik olarak güncelleştirilir.

Bu üründe üretici yazılımını güncelleştirmesi yapmak için desteklenen iki yöntem vardır. Üretici yazılımını güncelleştirmek için aşağıdaki yöntemlerden sadece birini kullanın.

### Birinci yöntem: Üretici yazılımını kontrol panelinden güncelleştirmek

Üretici yazılımını kontrol panelinden yüklemek (sadece ağ bağlantılı ürünler için) ve/veya ürünü gelecekteki üretici yazılımı güncelleştirmelerini otomatik olarak yükleyecek şekilde ayarlamak için bu adımları uygulayın. USB bağlantılı ürünler için ikinci yönteme geçin.

1. Ürünün etkin Internet bağlantısı olan kablolu bir ağa (Ethernet) bağlandığından emin olun.


 **NOT:** Ürün, üretici yazılımını ağ bağlantısı yoluyla güncelleştirmek için Internet'e bağlı olmalıdır.

2. Ürün kontrol panelinden **Tamam** düğmesine basın.

3. Aşağıdaki menüleri açın:

- **Hizmet**
- **LaserJet Güncelleştirme**

4. **Güncelleştirmeleri Şimdi Kontrol Et** seçeneğine giderek **Tamam** düğmesine basın.

 **NOT:** Ürün, güncelleştirmeleri otomatik olarak kontrol eder ve daha yeni bir sürüm algılanırsa güncelleştirme işlemi otomatik olarak başlar.

5. Ürünü güncelleştirmeler olduğunda üretici yazılımını otomatik olarak güncelleştirecek şekilde ayarlayın.

- a. Ürün kontrol panelinden **Tamam** düğmesine basın.


- b. Aşağıdaki menüleri açın:

- **Hizmet**
- **LaserJet Güncelleştirme**
- **Güncelleştirmeleri Yönet**

- c. **Güncelleştirmelere İzin Ver** seçeneğini **EVET** olarak ve **Otomatik Kontrol** seçeneğini de **AÇIK** olarak ayarlayın. **Tamam** düğmesine basın.

### İkinci yöntem: Üretici yazılımını Üretici Yazılımı Güncelleştirme Yardımcı Programını kullanarak güncelleştirmek

Üretici Yazılımı Güncelleştirme Yardımcı Programını HP.com adresinden manuel olarak indirmek ve kurmak için bu adımları uygulayın.

 **NOT:** Bu yöntem, bilgisayara USB kabloyla bağlı olan ürünler için kullanılabilir tek üretici yazılımı güncelleştirme seçeneğidir. Ayrıca bu yöntem bir ağa bağlı ürünler için de kullanılabilir.

1. [www.hp.com/go/support](http://www.hp.com/go/support) adresine giderek **Sürücüler ve Yazılımlar** bağlantısına tıklayın, arama alanına ürün adını yazın, **ENTER** düğmesine basın, ardından arama sonuçları listesinden ilgili ürünü seçin.
2. İşletim sistemini seçin.
3. **Üretici Yazılımı** bölümünden **Üretici Yazılımı Güncelleştirme Yardımcı Programı** ögesini bulun.
4. **İndir** ögesine, **Çalıştır** ögesine, ardından tekrar **Çalıştır** ögesine tıklayın.
5. Yardımcı program açıldığında açılır menüden ilgili ürünü seçin, ardından **Üretici Yazılımını Gönder** ögesine tıklayın.



**NOT:** Kurulan üretici yazılımı sürümünü güncelleştirme işleminden önce veya sonra doğrulamak üzere yapılandırma sayfasını yazdırmak için **Yapılandırmayı Yazdır** ögesine tıklayın.

6. Kurulumu tamamlamak için ekrandaki talimatları izleyin, ardından yardımcı programı kapatmak için **Çık** düğmesine tıklayın.

## 6 Sorunları çözmeye

- [Müşteri desteęi](#)
- [Fabrika varsayılan ayarlarını geri yükleme](#)
- [Ürün kontrol panelinde “Kartuş azaldı” veya “Kartuş çok azaldı” mesajı görüntüleniyor](#)
- [Ürün kağıt almıyor veya yanlış besleme yapıyor](#)
- [Sıkışmaları giderme](#)
- [Baskı kalitesini artırma](#)
- [Kablolu ağ sorunlarını çözmeye](#)
- [Kablosuz ağ sorunlarını çözmeye](#)

### Daha fazla bilgi için:

[www.hp.com/support/ljM201](http://www.hp.com/support/ljM201), [www.hp.com/support/ljM202](http://www.hp.com/support/ljM202) sitesini ziyaret edin.

HP'nin ürün için sağladığı her şeyi kapsayan yardım aşağıdaki bilgileri içerir:

- Yükleme ve yapılandırma
- Bilgi alma ve kullanma
- Sorunları çözmeye
- Yazılım güncelleştirmelerini indirme
- Destek forumlarına katılma
- Garanti ve yasal bilgileri bulma

## Müşteri desteęi

Ülkeniz/bölgeniz için telefonla destek alın

Ülke/bölge telefon numaraları ürünün kutusundaki broşürden veya [www.hp.com/support/](http://www.hp.com/support/) adresinden bulunabilir.

Ürün adını, seri numarasını, satın alındığı tarihi ve sorunun açıklamasını hazır bulundurun.

24 saat Internet desteęi alın

[www.hp.com/support/ljM201](http://www.hp.com/support/ljM201), [www.hp.com/support/ljM202](http://www.hp.com/support/ljM202)

Yazılım yardımcı programlarını, sürücülerini ve elektronik bilgileri karşıdan yükleyin

[www.hp.com/support/ljM201](http://www.hp.com/support/ljM201), [www.hp.com/support/ljM202](http://www.hp.com/support/ljM202)

Ek HP hizmet veya bakım anlaşmaları isteyin

[www.hp.com/go/carepack](http://www.hp.com/go/carepack)

Ürününüzü kaydedirin

[www.register.hp.com](http://www.register.hp.com)

## Fabrika varsayılan ayarlarını geri yükleme

Fabrika varsayılan ayarlarının geri yüklenmesi, tüm ürün ve ağ ayarlarını fabrika varsayılan ayarlarına döndürür. Sayfa sayısını, tepsi boyutunu veya dili sıfırlamaz. Ürünü fabrika çıkışı varsayılan ayarlarına döndürmek için buradaki adımları izleyin.

**⚠ DİKKAT:** Fabrika varsayılan ayarlarının geri yüklenmesi, tüm ayarları fabrika varsayılan ayarlarına döndürür ve ayrıca belleğe depolanmış olan tüm sayfaları siler. Yordam, daha sonra ürünü otomatik olarak yeniden başlatır.

1. Ürün kontrol panelinden **Tamam** düğmesine basarak menüleri açın.
2. Aşağıdaki menüleri açın:
  - **Hizmet**
  - **Varsayılanları Geri Yükle**

Ürün otomatik olarak yeniden başlatılır.

## Ürün kontrol panelinde “Kartuş azaldı” veya “Kartuş çok azaldı” mesajı görüntüleniyor

**Kartuş azaldı:** Toner kartuşunun düzeyi azaldığında ürün bunu bildirir. Kalan gerçek toner kartuşu ömrü farklı olabilir. Baskı kalitesi kabul edilemez duruma geldiğinde takmak üzere yeni bir kartuşu hazırda bulundurmaya düşünmelisiniz. Toner kartuşunun şimdi değiştirilmesi gerekmez.

**Kartuş çok azaldı:** Toner kartuşunun düzeyi çok azaldığında ürün bunu bildirir. Kalan gerçek toner kartuşu ömrü farklı olabilir. Baskı kalitesi kabul edilemez duruma geldiğinde takmak üzere yeni bir kartuşu hazırda bulundurmaya düşünmelisiniz. Baskı kalitesi kabul edilebilir olduğu sürece, toner kartuşunun bu aşamada değiştirilmesi gerekmez.

HP toner kartuşu **Çok Az** düzeyine geldiğinde, HP'nin bu toner kartuşuyla ilgili Yüksek Koruma Garantisi sona erer.

### “Çok Düşük” ayarlarını değiştirme

Ürünün sarf malzemeleri Çok Düşük durumuna ulaştığında vereceği tepkiyi ürün kontrol panelinden değiştirebilirsiniz. Yeni bir toner kartuşu taktıktan sonra bu ayarları yeniden yapmanız gerekmez.

1. Ürün kontrol panelinden **Tamam** düğmesine basın.
2. Aşağıdaki menüleri açın:
  - **Sistem Ayarı**
  - **Sarf Malzemesi Ayarları**
  - **Siyah Kartuş**
  - **Çok Az Ayarı**
3. Aşağıdaki seçeneklerden birini belirtin:
  - Ürünü, kartuş **Çok Düşük** eşiğine ulaştığında yazdırmayı durdurmaya ayarlamak için **Dur** seçeneğini belirleyin.
  - Ürünü kartuş **Çok Düşük** eşiğine ulaştığında yazdırmayı durduracak şekilde ayarlamak için **Bilgi İstemi** seçeneğini seçin. Yazdırmaya kaldığı yerden devam etmek için bilgi istemini onaylayabilir veya kartuşu değiştirebilirsiniz.
  - Ürünü kartuş çok azaldığında ekranda uyarı görüntüleyecek şekilde ve etkileşimde bulunmadan **Çok Düşük** ayarından sonra da yazdırma işlemine devam edecek şekilde ayarlamak için **Devam** seçeneğini seçin. Bu seçenek, düşük baskı kalitesi ile sonuçlanabilir.

### Sarf malzemesi siparişi

Sarf malzemeleri ve kağıt sipariş etme	<a href="http://www.hp.com/go/suresupply">www.hp.com/go/suresupply</a>
Servis veya destek sağlayıcıları aracılığıyla sipariş verme	Bir HP yetkili servisine veya destek sağlayıcısına başvurun.
HP Katıştırılmış Web Sunucusu'nu (EWS) kullanarak sipariş verme	Erişmek için bilgisayarınızda desteklenen bir Web tarayıcısının adres/URL alanına ürünün IP adresini veya ana bilgisayar adını girin. EWS'nin HP SureSupply Web sitesine bir bağlantısı vardır; bu bağlantı Orijinal HP sarf malzemeleri satın almak için seçenekler sunar.

## Ürün kağıt almıyor veya yanlış besleme yapıyor

- [Ürün kağıt almıyor](#)
- [Ürün birden çok kağıt yaprağı alıyor](#)

### Ürün kağıt almıyor

Ürün tepside kağıt almıyorsa, şu çözümleri deneyin.

1. Ürünü açın ve sıkışmış kağıtları çıkarın.
2. Tepsiye, işinize uygun boyutta kağıt yerleştirin.
3. Ürün kontrol panelinde kağıt boyutu ve kağıt türünün doğru belirlendiğinden emin olun.
4. Tepsideki kağıt kılavuzlarının kağıt boyutuna göre ayarlandığından emin olun. Kılavuzları tepsi içindeki doğru girintilere denk getirin.
5. Ürünün, kağıdı elle beslemek üzere bir istemi onaylamanızı bekleyip beklemediğini görmek için ürün kontrol paneline bakın. Kağıt yükleyin ve devam edin.
6. Tepsinin üzerindeki silindirlere kirlenmiş olabilir. Ilık suyla nemlendirilmiş hav bırakmayan bir bezle silindirlere temizleyin.

### Ürün birden çok kağıt yaprağı alıyor

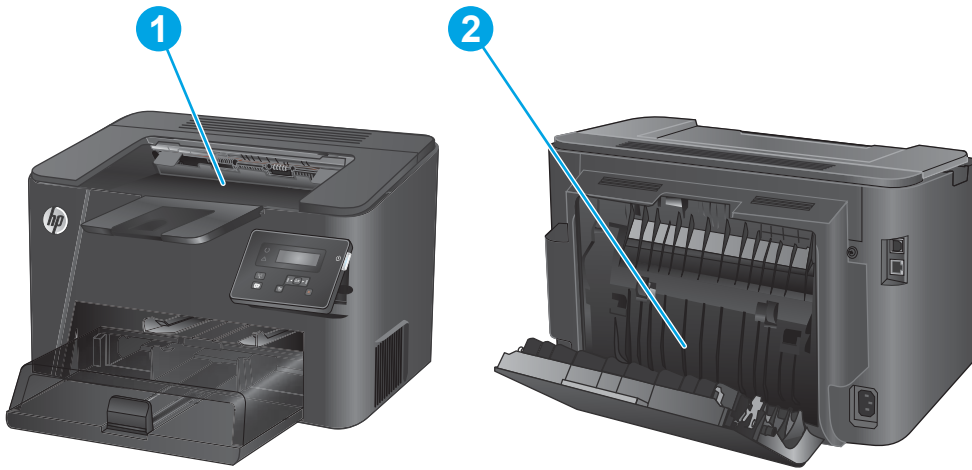
Ürün tepside birden çok kağıt yaprağı alıyorsa, şu çözümleri deneyin.

1. Kağıt yığını tepside çıkarın, gevşetin, 180 derece döndürün ve ters çevirin. *Kağıdı havalandırmayın.* Kağıt yığını tepsiye geri koyun.
2. Bu üründe yalnızca HP özelliklerine uygun kağıt kullanın.
3. Kırıksık olmayan, katlanmamış ve zarar görmemiş kağıt kullanın. Gerekirse, farklı ambalajdaki kağıdı kullanın.
4. Tepsinin aşırı doldurulmadığından emin olun. Doldurulmuşsa, kağıt yığınının tümünü tepside çıkarın, yığını düzleştirin ve kağıtların bir bölümünü tepsiye geri koyun.
5. Tepsideki kağıt kılavuzlarının kağıt boyutuna göre ayarlandığından emin olun. Kılavuzları tepsi içindeki doğru girintilere denk getirin.
6. Yazdırma ortamının tavsiye edilen özelliklere uygun olduğundan emin olun.

## Sıkışmaları giderme

- [Sıkışma konumları](#)
- [Sık veya yinelenen kağıt sıkışmaları mı yaşıyorsunuz?](#)
- [Toner kartuşu alanındaki sıkışmaları giderme](#)
- [Çıkış bölmesindeki sıkışmaları giderme](#)
- [Dupleksleyicideki sıkışmaları giderme \(yalnızca dupleks modellerinde\)](#)

### Sıkışma konumları



1 Toner kartuşu alanı ve çıkış bölümü

Bkz. [Toner kartuşu alanındaki sıkışmaları giderme, sayfa 58](#) ve [Çıkış bölümündeki sıkışmaları giderme, sayfa 60](#).

2 Dupleks alanı (yalnızca dupleks modeller)

Bkz. [Dupleksleyicideki sıkışmaları giderme \(yalnızca dupleks modellerinde\), sayfa 62](#).



## Sık veya yinelenen kağıt sıkışmaları mı yaşıyorsunuz?

Kağıt sıkışması sayısını azaltmak için, şu çözümleri deneyin.

1. Bu üründe yalnızca HP özelliklerine uygun kağıt kullanın.
2. Kırışık olmayan, katlanmamış ve zarar görmemiş kağıt kullanın. Gerekirse, farklı ambalajdaki kağıdı kullanın.
3. Daha önce yazdırılmamış veya üzerine fotokopi çekilmemiş kağıt kullanın.
4. Tepsinin aşırı doldurulmadığından emin olun. Doldurulmuşsa, kağıt yığınının tümünü tepside çıkarın, yığını düzleştirin ve kağıtların bir bölümünü tepsiye geri koyun.
5. Tepsideki kağıt kılavuzlarının kağıt boyutuna uygun ayarlandığından emin olun. Kağıt kılavuzlarını, kağıt yığınının geçecek ancak kağıdı kıyırmayacak şekilde ayarlayın.
6. Tepsinin ürüne tam yerleştirildiğinden emin olun.
7. Ağır, kabartmalı veya delikli kağıda yazdırıyorsanız, elle besleme özelliğini kullanın ve sayfaları birer birer besleyin.
8. Tepsinin kağıt türü ve boyutuna uygun yapılandırıldığından emin olun.
  - a. Ürün kontrol panelinden **Tamam** düğmesine basın.
  - b. Aşağıdaki menüleri açın:
    - **Sistem Ayarı**
    - **Kağıt Ayarı**
  - c. Tepsinin kağıt türü ve boyutuna uygun olarak yapılandırıldığından emin olun.
9. Yazdırma ortamının tavsiye edilen özelliklere uygun olduğundan emin olun.

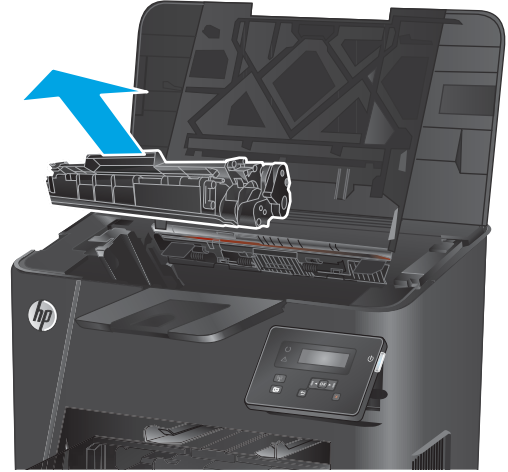
## Toner kartuşu alanındaki sıkışmaları giderme

Ürün kontrol panelinde **Kartuş alanında sıkışma** iletisi görüntülenir.

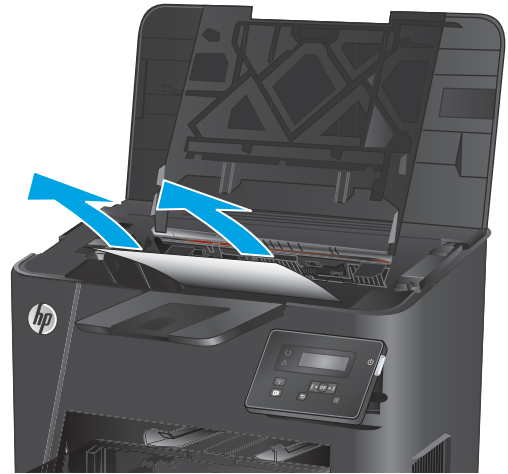
1. Üst kapağı açın.



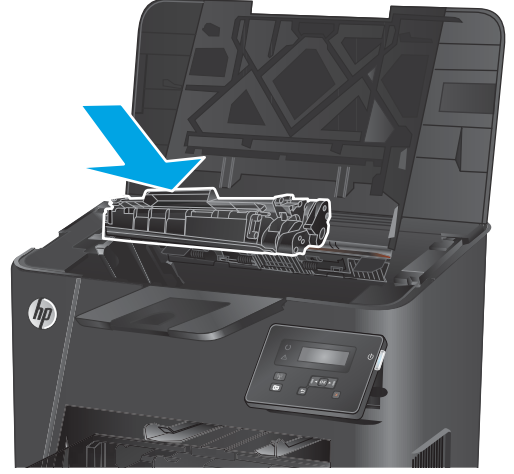
2. Toner kartuşunu çıkarın.



3. Toner kartuşu alanında sıkışan kağıt varsa çıkarın. Kağıdı yırtmamak için sıkışan kağıdı iki elinizle çıkarın.



4. Toner kartuşunu geri takın.



5. Üst kapağı kapatın.



6. Kontrol panelinde hata mesajı hala görüntüleniyorsa mesajı silmek için **OK** düğmesine basın.

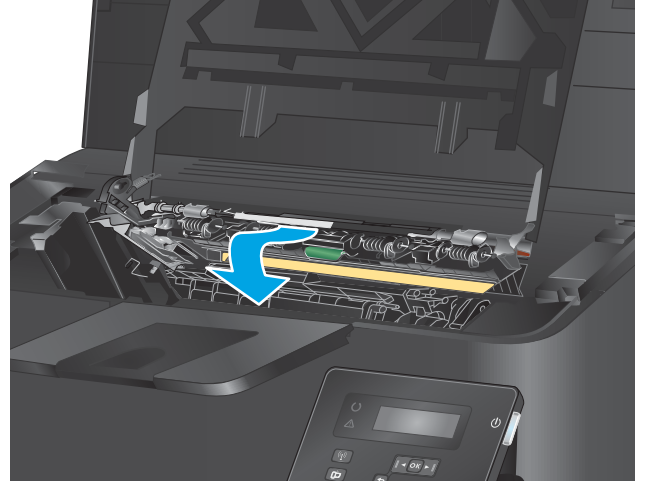
## Çıkış bölmesindeki sıkışmaları giderme

Ürün kontrol panelinde **Çıkış bölümünde sıkışma** iletisi görüntülenir.

1. Üst kapağı açın.



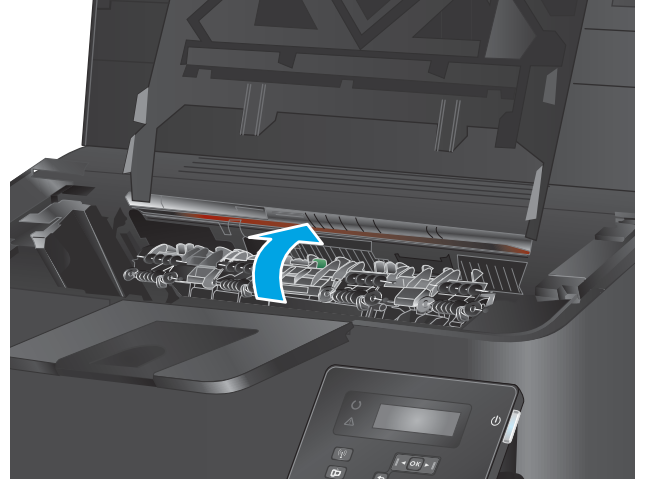
2. Yeşil sekmeyi çekerek sıkışma erişim kapağını serbest bırakın.



3. Sıkışmış kağıt varsa çıkarın.



4. Sıkışma erişim kapağını kapatın.



5. Üst kapağı kapatın.

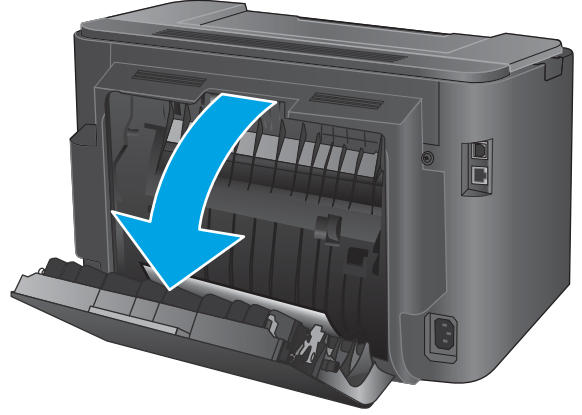


6. Kontrol panelinde hata mesajı hala görüntüleniyorsa mesajı silmek için **OK** düğmesine basın.

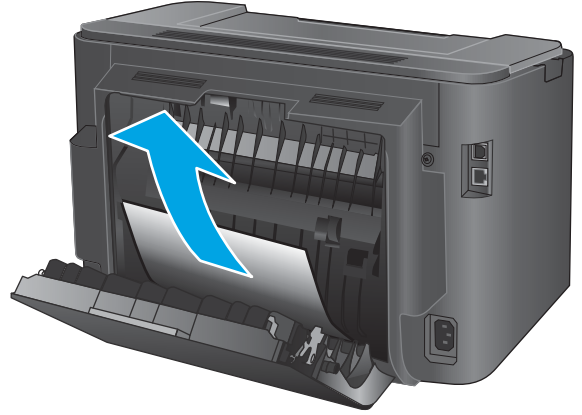
## Dupleksleyicideki sıkışmaları giderme (yalnızca dupleks modellerinde)

Ürün kontrol panelinde **Dupleks alanında sıkışma** iletisi görüntülenir.

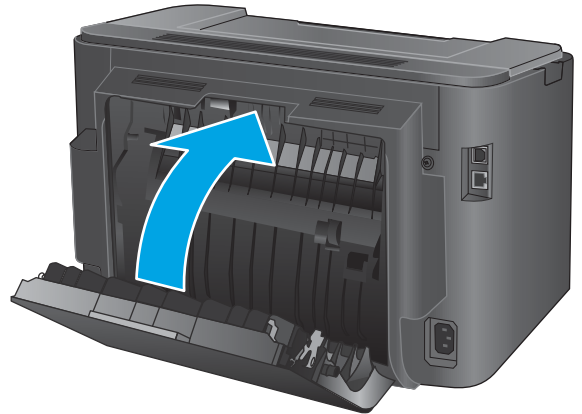
1. Arka kapağı açın.



2. Dupleks alanında sıkışan kağıt varsa çıkarın. Kağıdın yırtılmasını önlemek için iki elinizi de kullanarak kağıdı çıkarın.



3. Arka kapağı kapatın.



4. Kontrol panelinde hata mesajı hala görüntüleniyorsa mesajı silmek için **OK** düğmesine basın.

## Baskı kalitesini artırma

Üründe baskı kalitesi sorunları olduğu takdirde, sorunu aşağıdaki çözümleri belirtilen sırada uygulayarak gidermeye çalışın.

- [Farklı bir yazılım programından yazdırma](#)
- [Yazdırma işi kağıt türü ayarını kontrol etme](#)
- [Toner kartuşu durumunu denetleme](#)
- [Temizleme sayfası yazdırma](#)
- [Toner kartuşunun zarar görüp görmediğini gözle kontrol edin](#)
- [Kağıdı ve yazdırma ortamını denetleme](#)
- [Diğer yazdırma işi ayarlarını denetleme](#)
- [Farklı bir yazıcı sürücüsü deneme](#)

### Farklı bir yazılım programından yazdırma

Farklı bir yazılım programından yazdırmayı deneyin. Sayfa düzgün yazdırılıyorsa sorun sayfanın yazdırıldığı yazılım programıyla ilgilidir.

### Yazdırma işi kağıt türü ayarını kontrol etme

Bir yazılım programından yazdırırken ve yazdırılan sayfalarda lekeler, bulanık ya da koyu yazılmış yerler, kırışıklıklar, dağılmış toner noktacıkları, yapışmamış toner veya toner olmayan küçük alanlar olduğunda kağıt türü ayarlarını kontrol edin.

#### Kağıt türü ayarını denetleme (Windows)

1. Yazılım programından, **Yazdır** seçeneğini belirleyin.
2. Ürünü seçin ve ardından **Özellikler** veya **Tercihler** düğmesini tıklatın.
3. **Kağıt/Kalite** sekmesini tıklatın.
4. **Kağıt Türü** açılır listesinden **Diğer...** seçeneğini tıklatın.
5. **Tür:** seçenekleri listesini genişletin.
6. Kağıdınızı en iyi tanımlayan kağıt türleri kategorisini genişletin.
7. Kullanılan kağıt türü seçeneğini belirleyin ve **Tamam** düğmesine tıklayın.
8. **Tamam** düğmesini tıklatarak **Belge Özellikleri** iletişim kutusunu kapatın. İş yazdırmak için **Yazdır** iletişim kutusunda **Tamam** düğmesini tıklatın.

#### Kağıt türü ayarını denetleme (OS X)

1. **Dosya** menüsünü tıklatın ve sonra **Yazdır** seçeneğini tıklatın.
2. Ürünü seçin.
3. **Ayrıntıları Göster**'i, ardından **Ortam ve Kalite** menüsünü veya **Kağıt/Kalite** menüsünü tıklatın.

4. **Ortam türü** açılır listesinden bir tür seçin.
5. **Yazdır** düğmesini tıklatın.

## Toner kartuşu durumunu denetleme

Sarf malzemeleri durumu sayfasında aşağıdaki bilgileri kontrol edin:

- Kalan kartuş ömrünün tahmini yüzdesi
- Yaklaşık olarak kalan sayfa sayısı
- HP toner kartuşlarının parça numaraları
- Yazdırılan sayfa sayısı

Sarf malzemeleri durumu sayfası yazdırmak için aşağıdaki yordamı kullanın:

1. Ürün kontrol panelinden **Tamam** düğmesine basın.
2. **Raporlar** menüsüne gidin ve **Tamam** düğmesine basın.
3. **Sarf Malzemeleri Durumu** seçeneğine gidin, ardından tüm sarf malzemesi öğelerinin durum raporunu yazdırmak için **Tamam** düğmesine basın.
4. Toner kartuşunun kalan kullanım süresi oranını ve varsa diğer değiştirilebilir bakım parçalarının durumunu kontrol edin.

Tahmini ömrünün sonuna gelmiş bir toner kartuşu kullanılırken baskı kalitesi sorunlarıyla karşılaşılabilir. Bir sarf malzemesinin düzeyi çok azaldığında sarf malzemeleri durum sayfasında görüntülenir. Bir HP sarf malzemesi alt düzey eşiğine ulaştığında, HP'nin söz konusu sarf malzemesi ile ilgili yüksek koruma garantisi sona erer.

Baskı kalitesi kabul edilebilir olduğu sürece, toner kartuşunun bu aşamada değiştirilmesi gerekmez. Baskı kalitesi kabul edilemez duruma geldiğinde takmak üzere yeni bir kartuşu hazırda bulundurmaya düşünmelisiniz.

Toner kartuşunun veya diğer değiştirilebilir bakım parçalarının değiştirilmesi gerekiyorsa orijinal HP parça numaralarına sarf malzemeleri durum sayfasından erişebilirsiniz.

5. Orijinal HP kartuşun kurulumunu görmek için bu sayfaya göz atın.

Orijinal HP toner kartuşunun üzerinde "HP" veya "HP" sözcükleri ya da HP logosu yer alır. HP kartuşlarının tespit edilmesi hakkında daha fazla bilgi için [www.hp.com/go/learnaboutesupplies](http://www.hp.com/go/learnaboutesupplies) adresine gidin.

HP, HP dışı yeni veya yeniden üretilmiş sarf malzemelerinin kullanılmasını öneremez. Bunlar HP ürünleri olmadığı için HP bu ürünlerin tasarımını etkileyemez ve kalite düzeylerini denetleyemez. Tekrar doldurulmuş veya yeniden üretilmiş bir toner kartuşu kullanıyorsanız ve baskı kalitesinden memnun değilseniz kartuşu orijinal bir HP toner kartuşuyla değiştirin.

## Temizleme sayfası yazdırma

Yazdırma işlemi sırasında ürünün içinde kağıt, toner ve toz parçacıkları birikerek toner lekeleri veya kir, leke, şerit, çizgi ya da tekrarlayan işaretler gibi baskı kalitesi sorunlarına neden olabilir.

Bu adımları uygulayarak ürünün kağıt yolunu temizleyin.



1. Ürün kontrol panelinden **Tamam** düğmesine basın.
2. **Hizmet** menüsüne gidin ve **Tamam** düğmesine basın.
3. **Temizleme Sayfası** seçeneğine gidin, ardından **Tamam** düğmesine basın.

Ürün kontrol panelinde **Temizleniyor** mesajı görüntülenir. Temizleme işleminin tamamlanması birkaç dakika sürer. Temizleme işlemi bitmeden ürünü kapatmayın. İşlem tamamlandıktan sonra yazdırılan sayfayı atın.

## Toner kartuşunun zarar görüp görmediğini gözle kontrol edin

1. Toner kartuşunu üründen çıkarın ve koruyucu bandın çıkarıldığını doğrulayın.
  2. Bellek yongasının hasar görüp görmediğini denetleyin.
  3. Toner kartuşundaki görüntü tamburunun yüzeyini inceleyin.
- 
- ⚠ DİKKAT:** Kartuşun üzerindeki silindire (görüntü tamburu) dokunmayın. Görüntü tamburunun üstündeki parmak izleri yazdırmada kalite sorunlarına yol açabilir.
4. Görüntü tamburunda herhangi bir çizik, parmak izi veya başka bir hasar varsa toner kartuşunu değiştirin.
  5. Görüntü tamburu zarar görmüş gibi durmuyorsa, toner kartuşunu nazikçe birkaç kez sallayıp geri takın. Sorunun çözülüp çözülmediğini görmek için birkaç sayfa yazdırın.

## Kağıdı ve yazdırma ortamını denetleme

### Adım bir: HP özelliklerine uygun kağıt kullanma

Bazı baskı kalitesi ile ilgili sorunlar HP özelliklerini karşılamayan kağıtların kullanılmasından kaynaklanabilir.

- Her zaman bu ürünün desteklediği bir kağıt türü ve ağırlığı kullanın.
- İyi kalitede, kesik, kertik, yırtık, lekeli, gevşek parçacıklı, tozlu, kırıksık, boşluklu, zimba telli ve kenarları kıvrık veya bükülmüş olmayan kağıt kullanın.
- Daha önce üzerine yazdırılmamış kağıt kullanın.
- Yıldız gibi metal malzeme içermeyen kağıtlar kullanın.
- Lazer yazıcılarda kullanılmak üzere tasarlanmış kağıt kullanın. Yalnızca Inkjet yazıcılarda kullanılmak için tasarlanmış kağıt kullanmayın.
- Aşırı pürüzlü olmayan kağıt kullanın. Daha düzgün kağıt kullanmak genellikle daha iyi baskı kalitesi sağlar.

### Adım iki: Ortamı denetleme

Ortam, baskı kalitesini doğrudan etkileyebilir ve baskı kalitesi ile kağıt besleme sorunlarının ortak nedenidir. Aşağıdaki çözümleri deneyin:

- Ürünü açık pencereler veya kapılar ya da havalandırma menfezleri gibi hava akımı akımı olan yerlerden uzak tutun.
- Ürünün, ürün özelliklerini aşan ısı ya da nem oranlarına maruz kalmamasını sağlayın.

- Ürünü, dolap gibi kapalı bir yere yerleştirmeyin.
- Ürünü sağlam ve düz bir zemin üzerine yerleştirin.
- Ürünün üzerine havalandırmayı engelleyen herhangi bir şey koymayın. Ürün, üstü de dahil olmak üzere her yönden iyi bir havalandırma ister.
- Ürünü havadan kaynaklanan kir, toz, buhar, yağ ya da ürünün içinde tortu bırakabilecek diğer öğelerden koruyun.

## Diğer yazdırma işi ayarlarını denetleme

Bir yazılım programından yazdırırken, sorunu bu adımları uygulayıp diğer yazdırma sürücüsü ayarlarını düzelterek çözmeye çalışın.

## EconoMode ayarlarını denetleme

HP, EconoMode'un sürekli kullanılmasını önermez. EconoMode sürekli kullanılırsa, toner in ömrü, toner kartuşu içindeki mekanik parçaların ömründen daha uzun olabilir. Baskı kalitesi düşmeye başlar ve istenmeyen bir hale gelirse toner kartuşunu değiştirin.



**NOT:** Windows için PCL 6 yazdırma sürücüsünde bu özellik mevcuttur. Bu sürücüyü kullanmıyorsanız HP Katıştırılmış Web Sunucusu'nu kullanarak bu özelliği etkinleştirebilirsiniz.

Sayfanın tamamı çok koyu veya çok açık renkliyse aşağıdaki adımları izleyin.

1. Yazılım programından, **Yazdır** seçeneğini belirleyin.
2. Ürünü seçin ve ardından **Özellikler** veya **Tercihler** düğmesini tıklatın.
3. **Kağıt/Kalite** sekmesini tıklatın ve **Baskı Kalitesi** alanını bulun.
4. Sayfanın tamamı çok koyu renkliyse aşağıdaki ayarları kullanın:
  - **600 dpi** seçeneğini belirleyin.
  - Etkinleştirmek için **EconoMode** onay kutusunu seçin.

Sayfanın tamamı çok açık renkliyse aşağıdaki ayarları kullanın:

- **FastRes 1200** seçeneğini belirleyin.
  - Devre dışı bırakmak için **EconoMode** onay kutusunun seçimini kaldırın.
5. **Tamam** düğmesini tıklatarak **Belge Özellikleri** iletişim kutusunu kapatın. İş yazdırmak için **Yazdır** iletişim kutusunda **Tamam** düğmesini tıklatın.

## Farklı bir yazıcı sürücüsü deneme

Bir yazılım programından yazdırırken ve yazdırılan sayfalardaki grafiklerde beklenmedik çizgiler, eksik metin, eksik grafik, yanlış biçimlendirme veya başka yazı tipleri çıkıyorsa farklı bir yazıcı sürücüsü kullanmayı deneyin.

HP Web sitesinden aşağıdaki sürücülerden birini indirin: [www.hp.com/support/ljM201](http://www.hp.com/support/ljM201), [www.hp.com/support/ljM202](http://www.hp.com/support/ljM202).

<b>HP PCL 6 sürücüsü</b>	<ul style="list-style-type: none"><li>• Ürün CD'sinde varsayılan sürücü olarak sağlanır. Bu sürücü, farklı bir seçenek seçilmedikçe otomatik olarak kurulur.</li><li>• Tüm Windows ortamları için önerilir</li><li>• Çoğu kullanıcı için genel olarak en iyi hız, baskı kalitesi ve ürün özellikleri desteği sunar</li><li>• Windows ortamlarında en iyi hızı elde etmek için Windows Grafik Aygıt Arabirimiyle (GDI) uyumlu çalışacak şekilde geliştirilmiştir</li><li>• PCL 5 tabanlı üçüncü taraf veya özel yazılım programlarıyla tam olarak uyumlu olmayabilir</li></ul>
<b>HP UPD PS sürücüsü</b>	<ul style="list-style-type: none"><li>• Adobe® yazılım programlarıyla veya diğer grafik ağırlıklı yazılım programlarıyla yapılan yazdırma işlemlerinde önerilir</li><li>• Postscript öykünme üzerinden yazdırma gereksinimleri veya postscript flash yazı tipi için destek sağlar</li></ul>
<b>HP UPD PCL 5</b>	<ul style="list-style-type: none"><li>• Windows ortamlarında genel işyeri yazdırma işlemleri için önerilir</li><li>• Önceki PCL sürümleri ve eski HP LaserJet ürünleriyle uyumludur</li><li>• Üçüncü taraf veya özel yazılım programlarıyla yazdırmak için en iyi seçimdir</li><li>• Ürünün PCL 5 olarak ayarlanması gereken karma işletim sistemi ortamları için en iyi çözümdür (UNIX, Linux, ana bilgisayar sistemi)</li><li>• Şirketlere yönelik Windows ortamlarında kullanılması amacıyla birden çok ürün modeliyle kullanılacak tek bir sürücü sağlanması için tasarlanmıştır</li><li>• Mobil Windows bilgisayarından birden çok ürün modeline yazdırıldığında tercih edilir</li></ul>
<b>HP UPD PCL 6</b>	<ul style="list-style-type: none"><li>• Tüm Windows ortamlarındaki yazdırmalar için önerilir</li><li>• Toplam olarak en iyi hızı, baskı kalitesini ve çoğu kullanıcı için yazıcı özelliği desteğini sağlar</li><li>• Windows ortamlarında en iyi hız için Windows Grafik Aygıt Arabirimi (GDI)</li><li>• PCL 5 tabanlı üçüncü taraf veya özel yazılım programlarıyla tam olarak uyumlu olmayabilir</li></ul>

## Kablolu ağ sorunlarını çözme

Ürünün ağla iletişim kurduğundan emin olmak için aşağıdaki öğeleri denetleyin. Başlamadan önce, ürün kontrol panelinden bir yapılandırma sayfası yazdırın ve bu sayfada listelenen ürün IP adresini bulun.

- [Kötü fiziksel bağlantı](#)
- [Bilgisayar ürün için hatalı IP adresi kullanıyor](#)
- [Bilgisayar ürünle iletişim kuramıyor](#)
- [Ürün ağ için hatalı bağlantı ve duplex ayarları kullanıyor](#)
- [Yeni yazılım programları uyumluluk sorunlarına neden olmuş olabilir](#)
- [Bilgisayar veya iş istasyonu hatalı ayarlanmış olabilir](#)
- [Ürün devre dışı veya diğer ağ ayarları yanlış](#)



**NOT:** HP eşdüzeyli ağ kullanımını desteklemez; bu HP yazıcı sürücülerinin değil Microsoft işletim sistemlerinin sağladığı bir işlemdir. Daha fazla bilgi için [www.microsoft.com](http://www.microsoft.com) adresindeki Microsoft sitesini ziyaret edin.

### Kötü fiziksel bağlantı

1. Ürünün doğru uzunlukta bir kabloyla doğru ağ bağlantı noktasına bağlı olduğunu doğrulayın.
2. Kablo bağlantılarının güvenli olduğunu doğrulayın.
3. Ürünün arkasındaki ağ bağlantı noktası bağlantısına bakın ve koyu sarı renkli etkinlik ışığının ve yeşil renkli bağlantı durumu ışığının yandığını doğrulayın.
4. Sorun devam ederse, hub üzerindeki farklı bir kablo veya bağlantı noktasını deneyin.

### Bilgisayar ürün için hatalı IP adresi kullanıyor

1. Yazıcı özelliklerini açın ve **Bağlantı Noktaları** sekmesini tıklayın. Ürünün geçerli IP adresinin seçildiğinden emin olun. Ürün IP adresi ürün yapılandırma sayfasında listelenir.
2. Ürünü HP standart TCP/IP bağlantı noktasını kullanarak yüklediyseniz, **IP adresi değişse bile her zaman bu ürünü kullanarak yazdır**'ı seçin.
3. Ürünü bir Microsoft standart TCP/IP bağlantı noktasını kullanarak yüklediyseniz, IP adresi yerine ana bilgisayar adını kullanın.
4. IP adresi doğruysa, ürünü silip yeniden ekleyin.

### Bilgisayar ürünle iletişim kuramıyor

1. Ağa ping komutu göndererek ağ iletişimini test edin.
  - a. Bilgisayarınızda bir komut satırı istemi açın.

- Windows için **Başlat**'ı tıklatın, **Çalıştır**'ı tıklatın, `cmd` yazın ve **Enter** tuşuna basın.
  - OS X için **Uygulamalar**'a, ardından **Araçlar**'a gidin ve **Terminal**'i açın.
- b.** Önce `ping`, ardından ürününüzün IP adresini yazın.
  - c.** Pencere gidiş geliş sürelerini görüntülüyorsa, ağ çalışıyordur.
- 2.** Ping komutu başarısız olduysa, ağ hub'larının açık olduğunu doğrulayın ve ardından ağ ayarlarının, ürünün ve bilgisayarın aynı ağ için yapılandırılmış olduklarını doğrulayın.

## Ürün ağ için hatalı bağlantı ve duplex ayarları kullanıyor

HP, bu ayarların otomatik modda (varsayılan ayar) bırakılmasını önerir. Bu ayarları değiştirirseniz, onları ağınız için de değiştirmeniz gerekir.

## Yeni yazılım programları uyumluluk sorunlarına neden olmuş olabilir

Yeni yazılım programlarının doğru şekilde yüklendiğini ve doğru yazdırma sürücüsünü kullandığını doğrulayın.

## Bilgisayar veya iş istasyonu hatalı ayarlanmış olabilir

- 1.** Ağ sürücülerini, yazıcı sürücülerini ve ağ yönlendirmesi ayarlarını kontrol edin.
- 2.** İşletim sisteminin doğru yapılandırıldığını doğrulayın.

## Ürün devre dışı veya diğer ağ ayarları yanlış

- 1.** Ağ protokolünün durumunu denetlemek için yapılandırma sayfasını inceleyin. Gerekirse etkinleştirin.
- 2.** Gerekirse ağ ayarlarını yeniden yapılandırın.

## Kablosuz ağ sorunlarını çözme

- [Kablosuz bağlantı kontrol listesi](#)
- [Kablosuz yapılandırma tamamlandıktan sonra ürün yazdırmıyor](#)
- [Ürün yazdırmıyor ve bilgisayarda üçüncü taraf güvenlik duvarı yüklü](#)
- [Kablosuz yönlendirici veya ürün taşındıktan sonra kablosuz bağlantı çalışmıyor](#)
- [Kablosuz ürününe daha fazla bilgisayar bağlanamıyor](#)
- [Kablosuz ürünü VPN'e bağlandığında iletişim kesiliyor](#)
- [Ağ, kablosuz ağlar listesinde görünmüyor](#)
- [Kablosuz ağ çalışmıyor](#)
- [Kablosuz ağ tanılama testi yapma](#)
- [Kablosuz ağda paraziti azaltma](#)

### Kablosuz bağlantı kontrol listesi

- Ağ kablosunun takılı olmadığından emin olun.
- Ürün ve kablosuz yönlendiricinin açık ve güç aldığından emin olun. Üründeki kablosuz radyonun açık olduğundan da emin olun.
- Hizmet kümesi tanımlayıcısının (SSID) doğru olduğundan emin olun. SSID'yi belirlemek için bir yapılandırma sayfası yazdırın. SSID değerinin doğru olduğundan emin değilseniz, yeniden kablosuz kurulumu çalıştırın.
- Güvenli ağlarda, güvenlik bilgilerinin doğru olduğundan emin olun. Güvenlik bilgisi hatalıysa, kablosuz kurulumu yeniden çalıştırın.
- Kablosuz ağ düzgün çalışıyorsa, kablosuz ağdaki diğer bilgisayarlara erişmeyi deneyin. Ağın Internet erişimi varsa, Internet'e kablosuz bağlantı üzerinden bağlanmayı deneyin.
- Şifreleme yönteminin (AES veya TKIP) üründe ve kablosuz erişim noktasında aynı (WPA güvenliğini kullanan ağlarda) olduğundan emin olun.
- Ürünün kablosuz ağ kapsamında olduğundan emin olun. Çoğu ağda, ürünün kablosuz erişim noktası (kablosuz yönlendirici), 30 m dahilinde olmalıdır.
- Engellerin kablosuz sinyali engellemediğinden emin olun. Erişim noktası ile ürün arasındaki tüm büyük metal cisimleri kaldırın. Metal veya beton içeren direklerin, duvarların ya da destek sütunlarının ürün ile kablosuz erişim noktası arasında olmadığından emin olun.
- Ürünün kablosuz sinyale parazit yapabilecek elektronik aygıtlardan uzakta durduğundan emin olun. Motorlar, telsiz telefonlar, güvenlik sistemi kameraları, diğer kablosuz ağlar ve bazı Bluetooth aygıtları dahil birçok aygıt kablosuz sinyalinde parazit oluşturabilir.
- Bilgisayara yazıcı sürücüsü yüklediğinden emin olun.
- Doğru yazıcı bağlantı noktasını seçtiğinizden emin olun.

- Bilgisayar ve ürünün aynı kablosuz ağa bağlandığından emin olun.
- OS X işletim sisteminde, kablosuz yönlendiricinin Bonjour'u desteklediğini doğrulayın.

## Kablosuz yapılandırma tamamlandıktan sonra ürün yazdırmıyor

1. Ürünün açık ve hazır durumda olduğundan emin olun.
2. Bilgisayarınızdaki tüm üçüncü taraf güvenlik duvarlarını kapatın.
3. Kablosuz ağın düzgün çalıştığından emin olun.
4. Bilgisayarınızın doğru çalıştığından emin olun. Gerekirse, bilgisayarınızı yeniden başlatın.
5. Ağ üzerindeki bir bilgisayardan ürünün HP Katıştırılmış Web Sunucusu'nu açabildiğinizi doğrulayın.

## Ürün yazdırmıyor ve bilgisayarda üçüncü taraf güvenlik duvarı yüklü

1. Güvenlik duvarını, üreticide bulunan en son güncelleştirmeyle güncelleştirin.
2. Ürünü yüklediğinizde veya yazdırmayı denediğinizde programlar güvenlik duvarı erişimi istiyorsa, programların çalışmasına izin verdiğinizden emin olun.
3. Güvenlik duvarını geçici olarak kapatın ve kablosuz ürünü bilgisayara yükleyin. Kablosuz yüklemesini tamamladıktan sonra güvenlik duvarını etkinleştirin.

## Kablosuz yönlendirici veya ürün taşındıktan sonra kablosuz bağlantı çalışmıyor

1. Yönlendiricinin veya ürünün, bilgisayarınızın bağlandığı ağla aynı ağa bağlandığından emin olun.
2. Bir yapılandırma sayfası yazdırın.
3. Yapılandırma sayfasındaki hizmet kümesi tanımlayıcısını (SSID) bilgisayarınızın yazıcı yapılandırmasındaki SSID ile karşılaştırın.
4. Numaralar aynı değilse, aygıtlar aynı ağa bağlanmıyordur. Ürünün kablosuz kurulumunu yeniden yapıştırın.

## Kablosuz ürününe daha fazla bilgisayar bağlanamıyor

1. Diğer bilgisayarların kablosuz kapsama alanında olduğundan ve hiçbir engelin sinyali engellemediğinden emin olun. Çoğu ağda, kablosuz kapsama aralığı kablosuz erişim noktasının 30 m dahilindedir.
2. Ürünün açık ve hazır durumda olduğundan emin olun.
3. Bilgisayarınızdaki tüm üçüncü taraf güvenlik duvarlarını kapatın.
4. Kablosuz ağın düzgün çalıştığından emin olun.
5. Bilgisayarınızın doğru çalıştığından emin olun. Gerekirse, bilgisayarınızı yeniden başlatın.

## Kablosuz ürünü VPN'e bağlandığında iletişim kesiliyor

- Normalde, VPN'e ve diğer ağlara aynı anda bağlanamazsınız.

## Ağ, kablosuz ağlar listesinde görünmüyor

- Kablosuz yönlendiricinin açık olduğundan ve güç geldiğinden emin olun.
- Ağ gizlenmiş olabilir. Bununla birlikte, gizli bir ağa yine de bağlanabilirsiniz.

## Kablosuz ağ çalışmıyor

1. Ağ kablosunun bağlı olmadığından emin olun.
2. Ağın bağlantısının kesilip kesilmediğini doğrulamak için ağa başka aygıtlar bağlamayı deneyin.
3. Ağa ping komutu göndererek ağ iletişimini test edin.
  - a. Bilgisayarınızda bir komut satırı istemi açın.
    - Windows için **Başlat**'ı tıklatın, **Çalıştır**'ı tıklatın, `cmd` yazın ve **Enter** tuşuna basın.
    - OS X için **Uygulamalar**'a, ardından **Araçlar**'a gidin ve **Terminal**'i açın.
  - b. `ping` komutunu ve hemen ardından yönlendiricinin IP adresini yazın.
  - c. Pencere gidiş geliş sürelerini görüntülüyorsa, ağ çalışmaktadır.
4. Yönlendiricinin veya ürünün, bilgisayarın bağlandığı ağla aynı ağa bağlandığından emin olun.
  - a. Bir yapılandırma sayfası yazdırın.
  - b. Yapılandırma raporundaki hizmet kümesi tanımlayıcısını (SSID) bilgisayarın yazıcı yapılandırmasındaki SSID ile karşılaştırın.
  - c. Numaralar aynı değilse, aygıtlar aynı ağa bağlanmamıştır. Ürünün kablosuz kurulumunu yeniden yapılandırın.

## Kablosuz ağ tanılama testi yapma

Ürünün kontrol panelinden, kablosuz ağ ayarları hakkında bilgi veren bir tanılama testi çalıştırabilirsiniz.

1. Ürün kontrol panelinden **Tamam** düğmesine basın.
2. **Kendi Başına Tanı** menüsünü açın.
3. Testi başlatmak için **Kablosuz Testini Çalıştır**'ı seçin. Ürün test sonuçlarını gösteren bir test sayfası yazdırır.

## Kablosuz ağda paraziti azaltma

Aşağıdaki ipuçları, kablosuz ağda paraziti azaltabilir:

- Kablosuz aygıtları dosya dolapları gibi büyük metal eşyalardan ve mikrodalga fırın, telsiz telefon gibi diğer elektromanyetik aygıtlardan uzak tutun. Bu eşyalar radyo sinyallerini bozabilir.
- Kablosuz aygıtları büyük taş duvarlı yapılardan ve diğer bina yapılarından uzak tutun. Bu nesnelere radyo dalgalarını emebilir ve sinyal gücünü zayıflatabilir.
- Kablosuz yönlendiriciyi, ağdaki kablosuz ürünlerin görebileceği merkezi bir konuma yerleştirin.



# Dizin

## A

- açma/kapatma düğmesi, yerini bulma 5
- ağ
  - parola, ayarlama 46
  - parola, değiştirme 46
- ağ bağlantı noktası
  - konumu 6
- ağ yüklemesi 38
- ağırlık, ürün 2
- ağlar
  - HP Web Jetadmin 45
  - ürünü yükleme 38
- AirPrint 36
- aksesuarlar
  - parça numaraları 20
  - sipariş etme 20
- akustikle ilgili özellikler 4
- arabirim bağlantı noktaları
  - konumu 6
- asetat
  - yazdırma (Windows) 31
- ayarlar
  - fabrika varsayılan ayarları, geri yükleme 53

## B

- boyutlar, ürün 2
- bölmeler, çıkış
  - konum 5

## Ç

- çevrimiçi destek 52
- çift taraflı yazdırma
  - ayarlar (Windows) 28
  - Windows 29
- çift yüze yazdırma
  - elle (Mac) 32

- elle (Windows) 29
- Mac 32
- çıkış bölmesi
  - yerini bulma 5

## D

- destek
  - çevrimiçi 52
- desteklenen işletim sistemleri 2
- desteklenen ortam 10
- dupleks yazdırma (çift taraflı)
  - ayarlar (Windows) 28
  - Windows 29
- durum
  - HP Utility, Mac 41

## E

- EconoMode ayarı 47, 66
- ekonomi ayarları 47
- elektrikle ilgili özellikler 4
- elle çift yüze yazdırma
  - Mac 32
  - Windows 29
- etiket
  - yazdırma (Windows) 31
- Explorer, desteklenen sürümler
  - HP Katıştırılmış Web Sunucusu 39

## F

- fabrika varsayılan ayarları, geri yükleme 53
- fabrika varsayılan ayarlarını geri yükleme 53

## G

- güç
  - tüketim 4

- güç bağlantısı
  - konum 6
- güç düğmesi, konum 5
- güvenlik kilidi yuvası
  - konumu 6

## H

- her iki tarafa yazdırma
  - ayarlar (Windows) 28
- her iki yüze el ile yazdırma,  
Windows 29
- her iki yüze yazdırma
  - Mac 32
  - Windows 29
- HP Device Toolbox, kullanarak 39
- HP ePrint 35
- HP ePrint yazılımı 35
- HP EWS, kullanarak 39
- HP Kablosuz Doğrudan Yazdırma 34
- HP Katıştırılmış Web Sunucusu
  - açma 46
  - parola değiştirme 46
- HP Katıştırılmış Web Sunucusu (EWS)
  - özellikler 39
- HP Müşteri Hizmetleri 52
- HP Utility (HP Yardımcı Programı) 41
- HP Utility (HP Yardımcı Programı),  
Mac 41
- HP Web Jetadmin 45

## I

- Internet Explorer, desteklenen sürümler
  - HP Katıştırılmış Web Sunucusu 39

- i**
  - iki taraflı yazdırma
    - Mac 32
- J**
  - Jetadmin, HP Web 45
- K**
  - kablosuz ağ
    - sorun giderme 70
  - kablosuz ağ paraziti 72
  - kağıt
    - desteklenen boyutlar 10
    - desteklenen türler 12
    - seçme 65
    - sıkışmalar 57
    - sipariş etme 20
  - kağıt alma sorunları
    - çözme 55
  - kağıt başına birden fazla sayfa yazdırma (Mac) 33
  - kağıt başına birden fazla sayfa yazdırma (Windows) 30
  - kağıt başına sayfa
    - seçme (Mac) 33
    - seçme (Windows) 30
  - kağıt türleri
    - seçme (Mac) 33
  - kağıt türü
    - seçme (Windows) 31
  - kapaklar, konum 5
  - kapanma gecikmesi
    - ayarlar 47
  - kartuş
    - değiştirme 21
  - Katıştırılmış Web Sunucusu
    - açma 46
    - parola değiştirme 46
  - Katıştırılmış Web Sunucusu (EWS)
    - özellikler 39
  - kontrol listesi
    - kablosuz bağlantı 70
  - kontrol paneli
    - konumu 5
  - kontrol paneli düğmeleri
    - konumu 7
- M**
  - Mac için HP Utility
    - Bonjour 41
    - özellikler 41
- Macintosh
  - HP Utility (HP Yardımcı Programı) 41
- müşteri desteği
  - çevrimiçi 52
- N**
  - Netscape Navigator, desteklenen sürümler
    - HP katıştırılmış Web Sunucusu 39
- O**
  - ortam
    - desteklenen boyutlar 10
- Ö**
  - özel kağıt yazdırma (Windows) 31
  - özellikler
    - elektrik ve akustik 4
- P**
  - parça numaraları
    - sarf malzemeleri 20
- S**
  - sarf malzemeleri
    - alt eşik ayarları 54
    - azaldığında kullanma 54
    - durum, Mac için HP Utility ile görüntüleme 41
    - parça numaraları 20
    - sipariş etme 20
    - toner kartuşunu değiştirme 21
  - sarf malzemeleri durumu
    - denetleme 64
  - sarf malzemeleri durumu sayfası yazdırma 64
  - sayfa sayısı/dakika 2
  - seri numarası etiketi
    - konumu 6
  - sıkışmalar
    - konumu 56
    - nedenleri 57
  - sipariş etme
    - sarf malzemeleri ve aksesuarlar 20
  - sistem gereksinimleri
    - HP Katıştırılmış Web Sunucusu 39
- sorun giderme
  - ağ sorunları 68
  - kablolu ağ 68
  - kablosuz ağ 70
  - sıkışmalar 57
- sürücüler
  - kağıt türleri 12
- T**
  - tarayıcı gereksinimleri
    - HP katıştırılmış Web Sunucusu 39
  - Tarayıcı gereksinimleri
    - HP Katıştırılmış Web Sunucusu 39
  - teknik destek
    - çevrimiçi 52
  - temizleme
    - kağıt yolu 64
  - Tepsi 1
    - kağıt yerleştirme 13
    - yön 13
  - Tepsi 2
    - kağıt yerleştirme 15
    - yön 17
  - tepsiler
    - birlikte gelen 2
    - konumu 5
  - toner
    - kalan miktarı 64
  - toner kartuşu
    - alt eşik ayarları 54
    - azaldığında kullanma 54
    - değiştirme 21
    - zarar görüp görmediğini inceleme 65
  - toner kartuşunu değiştirme 21
- U**
  - USB bağlantı noktası
    - konumu 6
  - uyku gecikmesi
    - devre dışı bırakma 47
    - etkinleştirme 47
- Ü**
  - ürün ve seri numarası etiketi
    - konumu 6
- V**
  - varsayılan ayarlar, geri yükleme 53

## W

### Web siteleri

- HP Web Jetadmin, indirme 45
- müşteri desteęi 52

## Y

### yazılım

- HP Utility (HP Yardımcı Programı) 41

