

מיקום	משאב
מיקום	מתימת HP
בקר בכתובת http://welcome.hp.com/support .	<ul style="list-style-type: none"> צ'אט מקוון עם טכנאי של HP. איתור מספרי טלפון. איתור מרכזי שירות של HP.
מיקום	הודעות בנוגע למוצר, אריות, ומדריך למשתמש
במסך 'דף הבית', גע באפליקציה מדריכים למשתמש של HP , גע בסמל  בחר מדריכה/אזור ושפה , ולאחר מכן בחר אריות מוגבלת ותמיכה טכנית כלל-עולמית של HP . הודעות בנוגע למוצר , או מדריך למשתמש .	<ul style="list-style-type: none"> מידע בטיחות ותקינה האריות המוגבלת המפורשת של HP, אשר חלה על הטאבלט שלך תיעוד המוצר
מיקום	מספר סידורי, מספר מוצר ומספר דגם
בחלק האחורי של הטאבלט.	

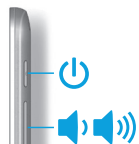
תיאור המוצר
 המוצר זה הוא טאבלט קל משקל, והוא כולל צג על-גבי לוח זרק, מעבד, וזיכרון RAM, ערכת סוללות משולבת, ומתאם מתח AC חיצוני. מדריך **התחלה מריה** מודפס זה מזהה את רכיבי החומרה בטאבלט שברשותך. למתאם ה-AC יש דיוג מתח של 100-240 וולט, בחודר 50/60 הרץ, בזרם 0.3-1.0 אמפר. כדי לגשת למדריך למשתמש המעודכן ביותר, בקר באתר <http://www.hp.com/support> ובחר את המדינה/אזור שלך. תוכל לגשת למדריך למשתמש באפליקציה **מדריכים למשתמש של HP**.

מפרט
 הטאבלט פועל באמצעות מתח DC, שיכול להיות מסופק באמצעות מקור מתח AC או DC. מקור מתח ה-AC חייב להיות בדידה של 100-240 וולט, 50/60 הרץ.

הערות: הטאבלט הקולי יכול לפעול באמצעות מתח DC מסופק דרך USB Micro סוג A או B והעמד חבני החשמלי. לעיבת מחשב הלוח, מומלץ להשתמש במתאם של HP המצורף למוצר.

מפרטורה בהפעלה: מידות מסוינות, 0° צליוס עד 40° צליוס; בארה"ב, 32° פרנהייט עד 104° פרנהייט **לחות יחסית (ללא עיוב)** בהפעלה: 10% עד 90%

התחלה מהירה








הערה: המאפיינים עשויים להשתנות בהתאם לדגם ולמדינה/אזור.

אחריות מוגבלת
 באפשרותך למצוא את האחריות המוגבלת המפורשת של HP, אשר חלה על המוצר שברשותך באפליקציה **מדריכים למשתמש של HP**. במדינות או אזורים מסוימים, HP עשויה לספק גרסה מודפסת של האחריות המוגבלת של HP בתוך האריזה. במדינות או אזורים מסוימים שבהם האחריות אינה מסופקת כחוברת מודפסת, באפשרותך לבקש עותק מודפס בכתובת <http://www.hp.com/go/orderdocuments> או לכתוב לכתובת:

צפון אמריקה: Hewlett-Packard, MS POD, 11311 Chinden Blvd, Boise, ID 83714, USA	אירופה, המזרח התיכון, אפריקה: Hewlett-Packard, POD, Via G. Di Vittorio, 9 20063 Cernusco s/Naviglio (MI), Italy	אסיה והאוקיינוס השקט: Hewlett-Packard, POD, P.O. Box 200 Alexandra Post Office, Singapore 911507
---	---	--

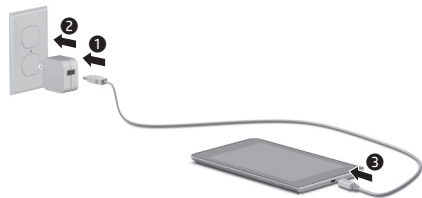
כאשר תבקש עותק מודפס של האחריות שלך, הקפד לכלול את מספר המוצר שברשותך, שם וכתובת למשלוח.

חשוב: אל תחזיר את מוצר HP שברשותך אל הכתובות המפורטות לעיל. לתמיכה בארה"ב, עבור לכתובת <http://www.hp.com/go/contactHP>. לתמיכה ברוחי העולם, עבור לכתובת http://welcome.hp.com/country/us/en/wwwcontact_us.html.

-  **אזהרה:** כדי להפחית את הסיכון להתחשמלות או נזק לציוד, חבר את מתאם ה-AC לשקע AC הניתן לגישה קלה בכל עת.
-  **אזהרה:** כדי לצמצם את הסיכוי לבעיות בטיחות אפשריות, יש להשתמש רק במתאם ה-AC שסופק עם המוצר, במתאם AC חלופי המסופק על-ידי HP, או במתאם AC שברכש כאביזר מ-HP.
-  **אזהרה:** כדי להפחית את הסיכון להתחממות יתר של הטאבלט או לפגיעות הקשורות לחום, אל תניח את הטאבלט ישירות בחיקך. הימנע מחסימת זרימת האוויר כתוצאה ממגע עם משטחים רכים, כגון כריות או פרטי ביגוד. כמו כן, אל תניח למתאם ה-AC לבוד במגע עם העור או עם עצמים רכים, כגון כריות, שטיחים או בגדים במהלך ההפעלה. הטאבלט ומתאם ה-AC עומדים במגבלות הטמפרטורה למשטחים הבאים במגע עם המשתמש, כפי שהוגדרו בתקן הבטיחות הבינלאומי לציוד בתחום טכנולוגיית המידע (IEC 60950).
-  **אזהרה:** כדי להפחית את הסיכון לשריפה או לכוויות, אין לפרוק, למעוך או לנקב את הסוללה; אין לקצר את המגעים החיצוניים של הסוללה; אין להשליך את הסוללה; אין להשליך את הסוללה לאש או למים.
-  **אזהרה:** כדי למנוע גרימת נזק לשמיעה, אין לאזין למוסיקה בעוצמת קול גבוהה לפרקי זמן ממושכים.

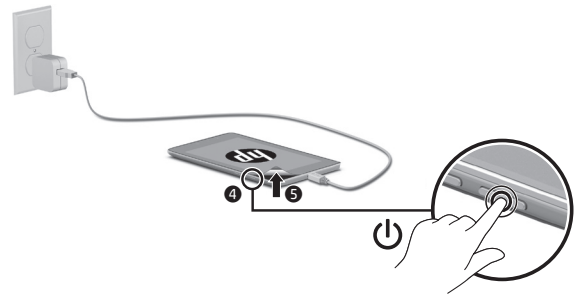
חשוב: משתמשים אינם יכולים להחליף את הסוללות במוצרו זה בקלות. הסרה או החלפה של הסוללה עלולה לפגוע בביטוי האחריות. אם לא ניתן עוד לטעון את הסוללה, פנה לתמיכה. כשסוללה מגיעה לסוף חיי השימוש שלה, אין להשליך אותה לאשפה הביתית הרגילה. פעל בהתאם לחוקים ולתקנות באזור לגבי השלכת סוללות.

1



2 לאחר טעינת הסוללה, לחץ ממושכות על לחצן ההפעלה במשך עד 4 שניות, עד שיוצג הסמל של HP.

חשוב: אם תמונת הסוללה אינה מוצגת על המסך, לחץ לחיצה קצרה על לחצן ההפעלה כדי להציג את התמונה, ולאחר מכן לחץ ממושכות על לחצן ההפעלה עד שיוצג הסמל.



3

פעל בהתאם להוראות שעל-גבי המסך לבחירת שפה ורשת אלחוטית.

שימוש במסך 'דף הבית'



כל האפליקציות—מציג רשימה של כל האפליקציות המותקנות. להגדרת ההעדפות שלך, גע בסמל . ולאחר מכן גע בסמל .



הקודם—לפתיחת המסך הקודם.



דף הבית—לפתיחה או חזרה אל מסך 'דף הבית'.



אפליקציות שהיו בשימוש לאחרונה—לפתיחת רשימת אפליקציות שהיו בשימוש לאחרונה.

הערה: הסמלים במסך 'דף הבית' המראה של מסך זה עשויים להשתנות.

חיפוש*



חיפוש—מאפשר לך להקליד מילת מפתח אחת או יותר לחיפוש באפליקציית החיפוש המותקנת.



חיפוש קולי—מאפשר לך לומר בקול מילת מפתח אחת או יותר לחיפוש באפליקציית החיפוש המותקנת.

*מאייבני החיפוש עשויים להשתנות בהתאם לדגם ולמדינה/אזור.

שינוי התצוגה בטאבלט

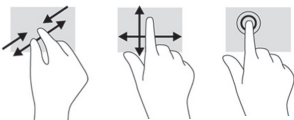
המאפיין 'סיבוב אוטומטי' מאפשר לך לשנות את התצוגה בטאבלט. למצב תצוגה לרוחב, אחוז בטאבלט במאוזן. למצב תצוגה לאורך, אחוז בטאבלט במאונך.

הערה: אפליקציות מסוימות אינן מסתובבות באופן אוטומטי.

לשינוי ההגדרה 'סיבוב אוטומטי', החלק את האצבע מחלקו העליון של המסך, ולאחר מכן גע ב**סיבוב אוטומטי** כדי לבעול או לבעול נעילה של סיבוב המסך.

שימוש במחוות

ניתן להשתמש במחוות הבאות בטאבלט שלך:



הצגת אפליקציות, רכיבים גרפיים והודעות

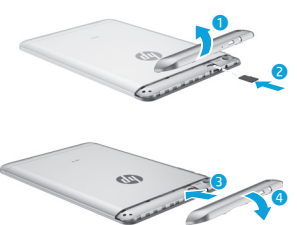
אפליקציות—גע ב-. ולאחר מכן גע בכרטיסייה **אפליקציות** כדי לראות רשימה של כל האפליקציות.

רכיבים גרפיים—גע ב-. ולאחר מכן גע בכרטיסייה **רכיבים גרפיים** כדי לראות רשימה של כל הרכיבים הגרפיים.

הודעה—החלק את האצבע מהקצה העליון של המסך להצגת כל ההודעות.

שימוש בכרטיס micro SD

הכנס כרטיס Micro SD (לרכישה בנפרד) לחריץ Micro SD.



גיבוי הנתונים שלך

HP ממליצה בחום לגבות מעת לעת את הנתונים האישיים והמדיה שעל הטאבלט שלך במחשב אחר, בהתקן אחסון ייעודי, או בענן, באמצעות אחד הפתרונות המומינים באופן מסחרי.

לקבלת מידע נוסף, תוכל לגשת למדריך למשתמש באפליקציה **מדריכים למשתמש של HP**.

שימוש ב-GPS

כדי לגשת למאפיין ה-GPS, גע בסמל . גע ב**מיקום**, גע ב**מצב**, ולאחר מכן בחר את מצב המיקום הרצוי.

נעילה וביטול נעילה

נעילה—לחץ על לחצן ההפעלה.

ביטול נעילה—כדי להפעיל את מחשב הלוח, לחץ על לחצן ההפעלה, לאחר מכן הנח את האצבע על והחלק את הסמל למצב ביטול נעילה .

כיבוי הטאבלט

לחץ ממושכות על לחצן ההפעלה . גע ב**כיבוי**, ולאחר מכן גע ב**אישור**. אם הטאבלט מפסיק להגיב, לחץ על לחצן ההפעלה למשך כמה שניות כדי לכבות את הטאבלט.

